

# ナノレベルの鏡面切削加工技術

## 【会社概要】

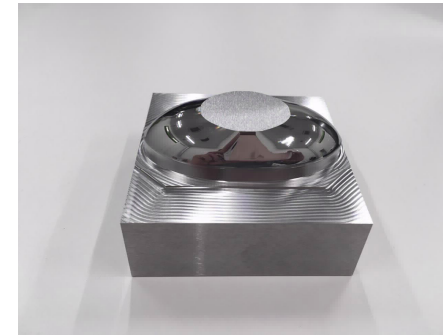
社名	株式会社光和
所在地	埴科郡坂城町坂城318-1
代表者	代表取締役社長 古田 和幸
URL	<a href="http://mold-kowa.com">http://mold-kowa.com</a>

## ナノレベルの鏡面切削加工技術とは

長年の精密金型加工技術の集大成で、専用の工場、工作機械、特殊な切削工具を駆使して行う。応用分野も非常に広く、光学部品、映像部品、照明部品、医療機器などに応用可能。

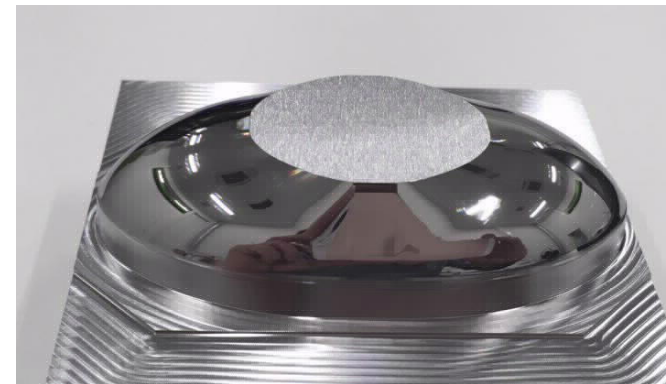
## エクセレンス(優れている点)

精密金型製作の中でも究極の加工で、人の手を経ずに工作機械の切削工程だけで鉄を鏡面に仕上げることができる。表面の粗さは10億分の1メートル単位の加工精度であることから、光の透過に精度を必要とする光学製品や照明部品の品質に大きく寄与している。

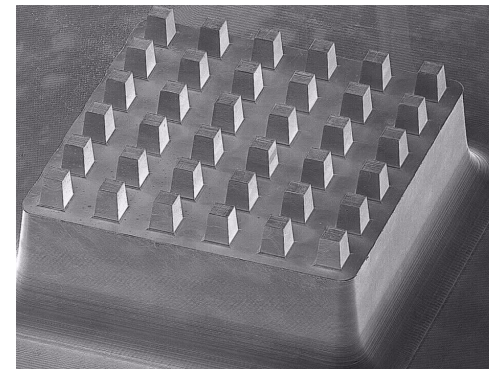


平面だけでなく、三次元(3D)曲面でも光の乱反射が出ないレベルでナノ加工が可能。

拡大



3D曲面の鏡面切削サンプル(自動車の照明部品のイメージ)。



超微細加工により、四角柱もバリレスで切削可能(四角柱の高さは0.2mm、ピッチは0.4mm)。