

# ①-1 災害復旧助成事業 千曲川上流工区 (一)谷川 佐久市 入沢(いりさわ)

## 被害状況

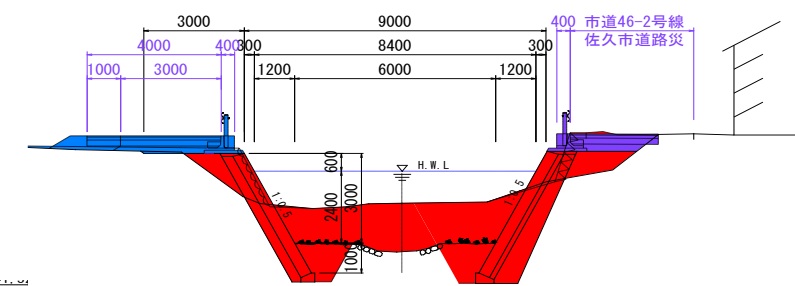
令和元年東日本台風の豪雨による異常出水により、県管理区間の千曲川上流域では、堤防の破堤や護岸の損壊等により河川がはん濫し、家屋の倒壊や浸水、道路や農地の流出等の被害が発生した。

## 事業内容

流下断面が不足している箇所の「拡幅」を行う。(全体延長：1.52km 事業期間：令和元年度～令和5年度)

工事進捗率:92%  
(12月末現在)

標準横断面

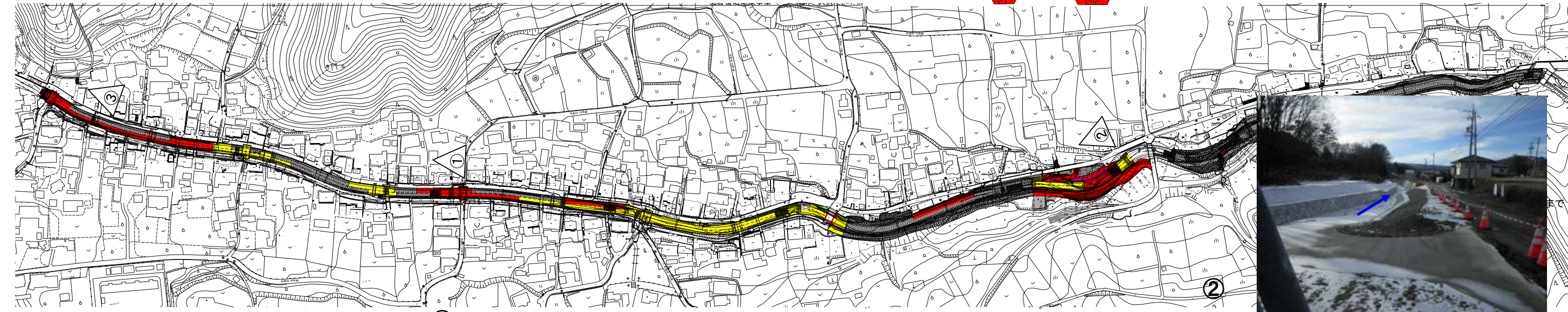


凡例

■	R元・R2工事
■	R3工事
■	R4～R5工事

平面図

災害助成事業 (一)谷川 入沢 L=1.52km



R5.12月末



被災時



R5.12月末



被災時



③



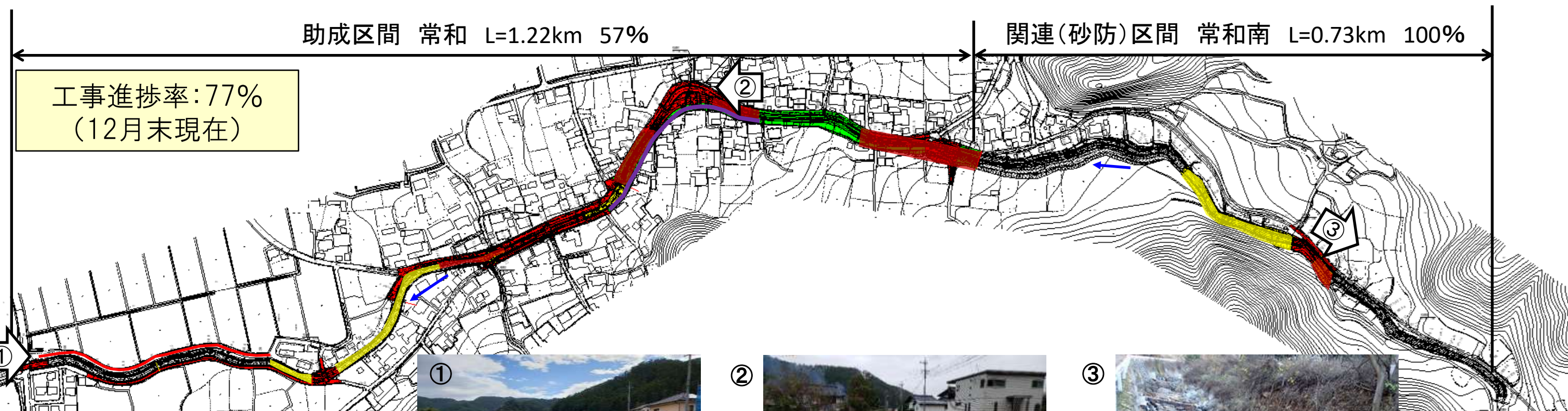
R5.12月末

被害状況

■ 令和元年東日本台風の豪雨による異常出水により、県管理区間の千曲川上流域では、堤防の破堤や護岸の損壊等により河川がはん濫し、家屋の倒壊や浸水、道路や農地の流出等の被害が発生した。

事業内容

■ 流下断面が不足している箇所「拡幅」を行う。（全体延長：1.95km 事業期間：令和元年度～令和5年度予定）



延長 L=1.95km  
護岸工 L=3.5km  
落差工 16基  
帯工 19基  
橋梁 7橋  
取水工 4箇所

被災直後



凡例

黒色	R元・R2工事
黄色	R3工事
赤色	R4～R5工事
緑色	未着手

進捗状況 (R5.12月末)



移転家屋 8棟  
買収面積 4,591㎡

# ①-3 災害復旧助成事業 千曲川上流工区 (一)滑津川 佐久市 石神(いしがみ)

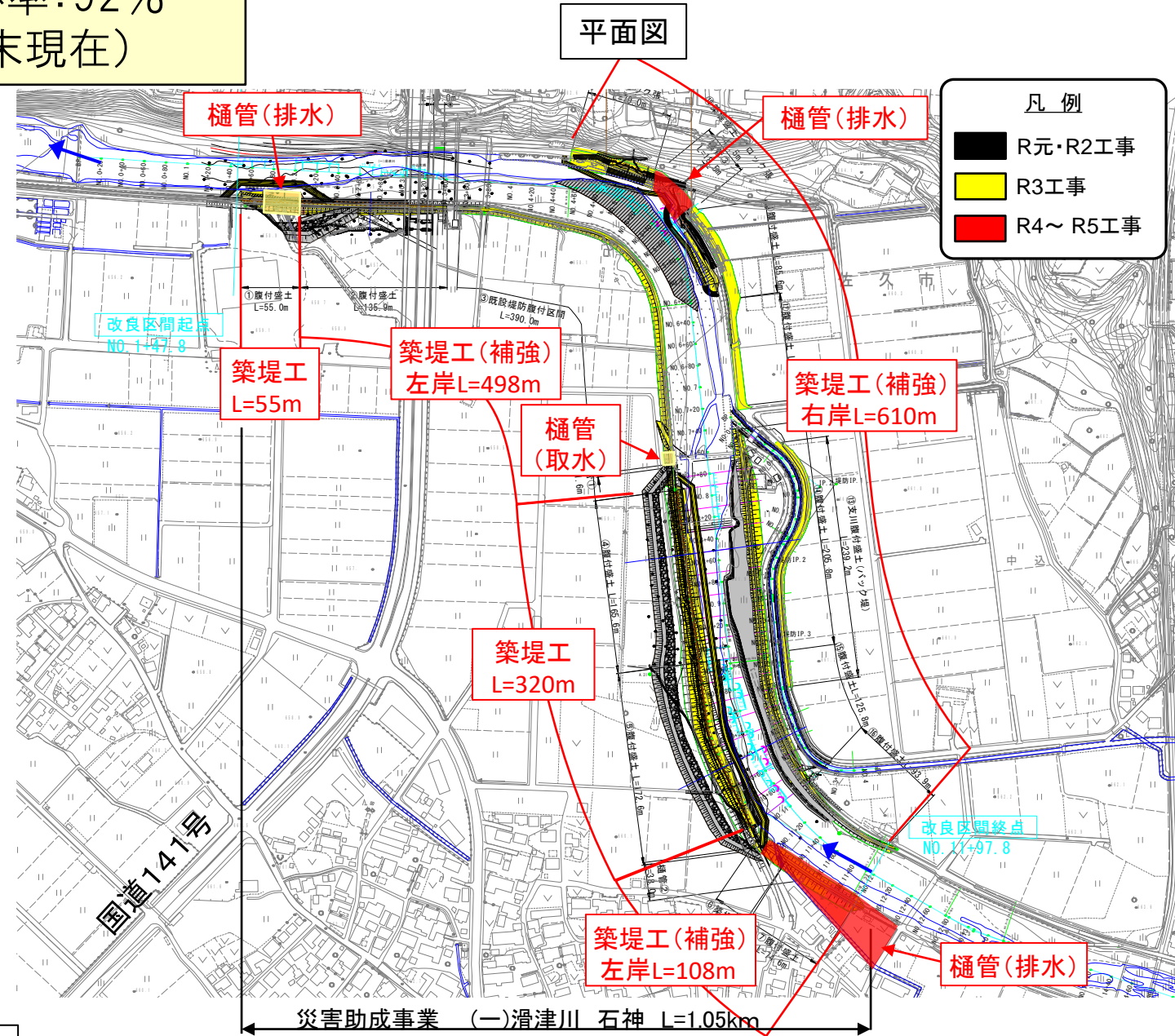
## 被害状況

令和元年東日本台風の豪雨による異常出水により、県管理区間の千曲川上流域では、堤防の破堤や護岸の損壊等により河川がはん濫し、家屋の倒壊や浸水、道路や農地の流出等の被害が発生した。

## 事業内容

破堤箇所の改良復旧と既設堤防の「かさ上げ」による改修を行う。(全体延長：1.05km 事業期間：令和元年度～令和5年度)

工事進捗率:92%  
(12月末現在)

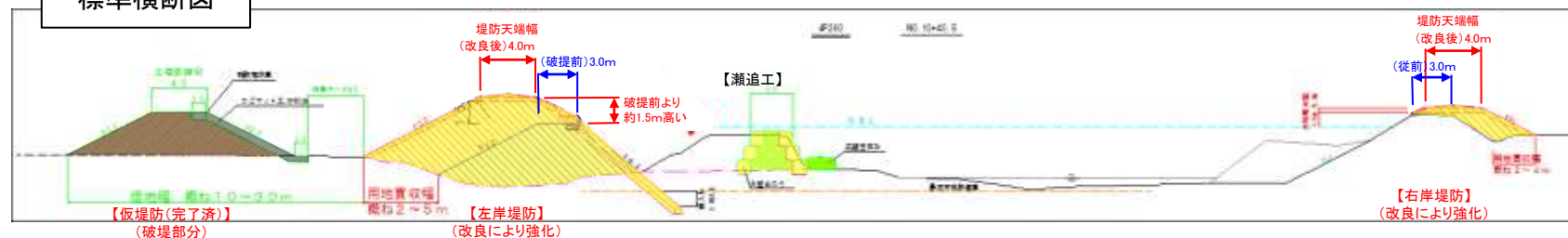


被災時



R5.12月末

## 標準横断面図



# ①-4 災害復旧助成事業 千曲川上流工区 佐久市 桜井遊水地(さくらい)

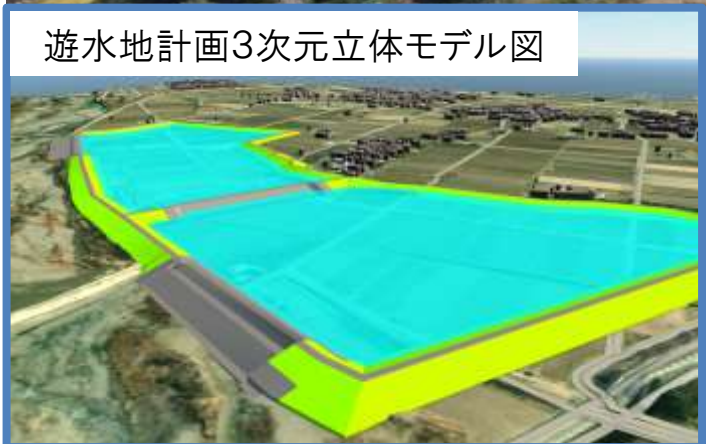
**被害状況**  
 ■ 令和元年東日本台風の豪雨による異常出水により、県管理区間の千曲川上流域では、堤防の破堤や護岸の損壊等により河川がはん濫し、家屋の倒壊や浸水、道路や農地の流出等の被害が発生した。

**事業内容**  
 ■ 滑津川合流地点付近の千曲川左岸側に断面拡幅による増量分を貯留するための「遊水地」を整備する。（事業期間：令和元年度～令和5年度[完成目標令和6年度]）

事業進捗率：7%  
(12月末現在)

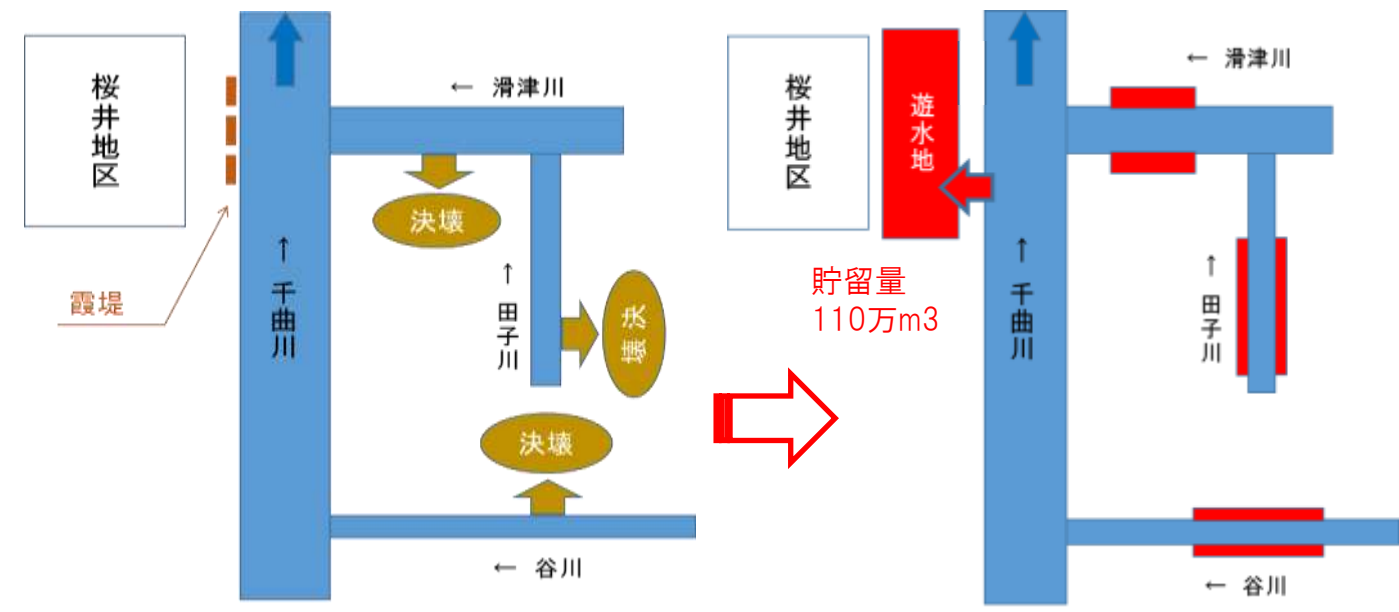
航空写真

遊水地候補地



事業イメージ

概念図



横断面図

凡例  
 計画 ————  
 現況地盤 ————

