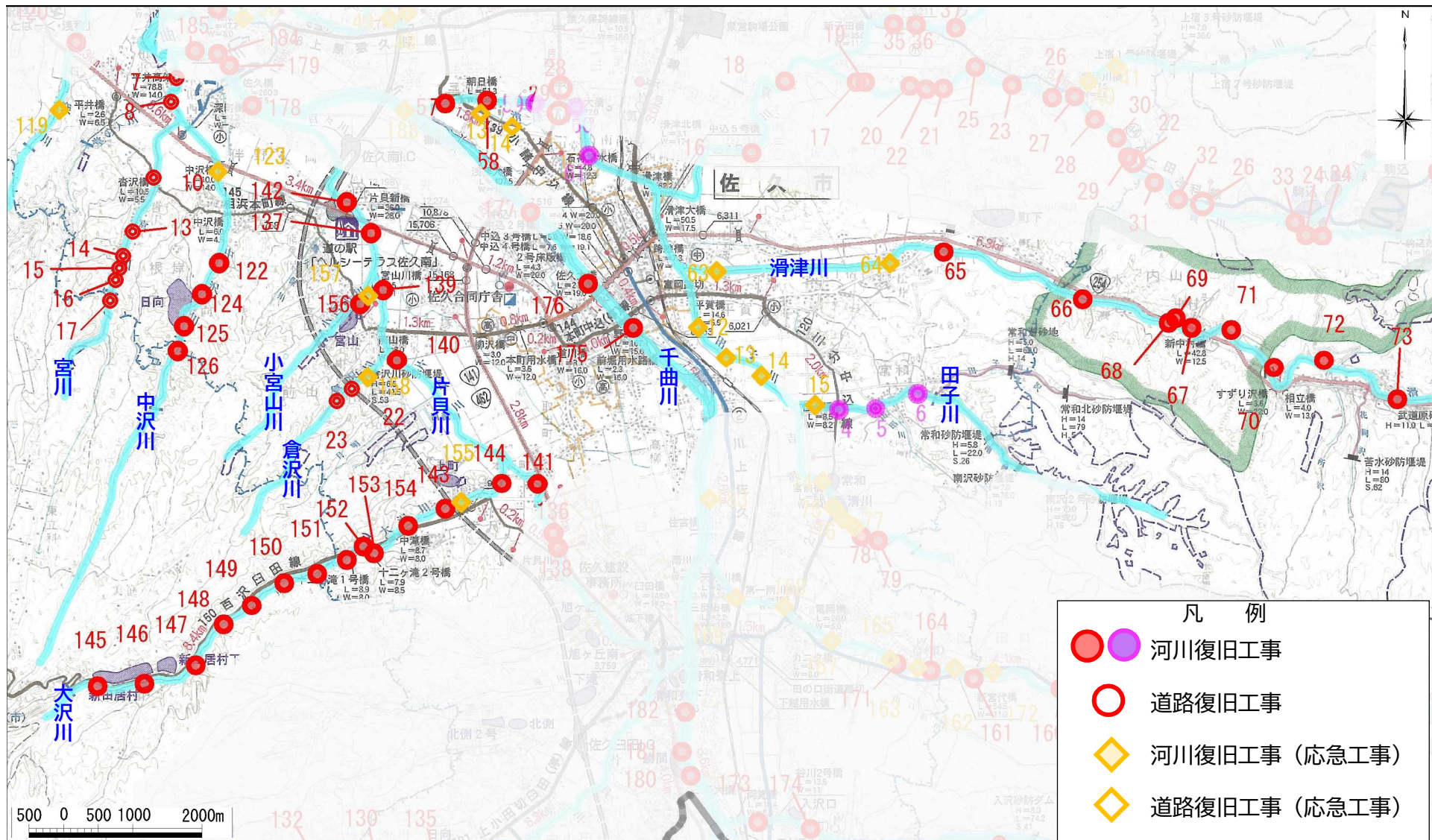


工事箇所図 [佐久市(中込・野沢)]



ONE NAGANO

みんなでひとつに がんばろう信州

Build Back Better ~より良い復興を目指して~

SSS 佐久地域災害復旧支援チーム [長野県佐久建設事務所・UR都市機構・長野県建設技術センター]

工事完成箇所 [佐久市(中込・野沢)]

◎No. 7 千里下 [宮川]



◎No. 10 沓沢橋 [宮川]



工事完成箇所 [佐久市(中込・野沢)]

◆No. 12 平賀新町公園前 [田子川]



◆No. 13 入江橋下 [田子川]



工事完成箇所 [佐久市(中込・野沢)]

◇No. 14 下水道管理センター [小諸中込線]



着手前



完成

◎No. 14 第二水源地 [宮川]



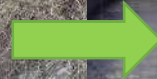
着手前



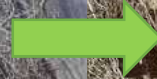
完成

工事完成箇所 [佐久市(中込・野沢)]

◇No. 15 伝田橋下 [田子川]



◎No. 15 第二水源地上 [宮川]



工事完成箇所 [佐久市(中込・野沢)]

◎No. 16 沓沢上1 [宮川]



着手前

完成

◇No. 17 大沢新田 [百沢薄須田線]



着手前

完成

工事完成箇所 [佐久市(中込・野沢)]

◎No. 22 高速道上(1) [倉沢川]



◎No. 23 高速道上(2) [倉沢川]



工事完成箇所 [佐久市(中込・野沢)]

○No. 28 中込大橋(1) [(国)141号]



着手前

完成

○No. 29 中込大橋(2) [(国)141号]



着手前

完成

工事完成箇所 [佐久市(中込・野沢)]

●No. 57 朝日橋下 [滑津川]



●No. 58 杉ノ木橋上 [(国)141号]



工事完成箇所 [佐久市(中込・野沢)]

●No. 59 中込大橋下 [滑津川]



着手前



完成

●No. 61 石神 [滑津川]



着手前



完成

工事完成箇所 [佐久市(中込・野沢)]

● No. 62 JR鉄道橋下 [滑津川]



着手前



完成

◆ No. 64 松井橋上 [滑津川]



着手前



完成

工事完成箇所 [佐久市(中込・野沢)]

●No. 65 扇橋上 [滑津川]



●No. 66 土井口 [滑津川]



工事完成箇所 [佐久市(中込・野沢)]

●No. 67 接吻岩 [滑津川]



着手前



完成

●No. 68 中村(1) [滑津川]



着手前



完成

工事完成箇所 [佐久市(中込・野沢)]

●No. 69 中村(2) [滑津川]



着手前



完成

●No. 70 相立橋下 [滑津川]



着手前



完成

工事完成箇所 [佐久市(中込・野沢)]

●No. 71 相立西 [滑津川]



着手前



完成

●No. 72 内堀橋下 [滑津川]



着手前



完成