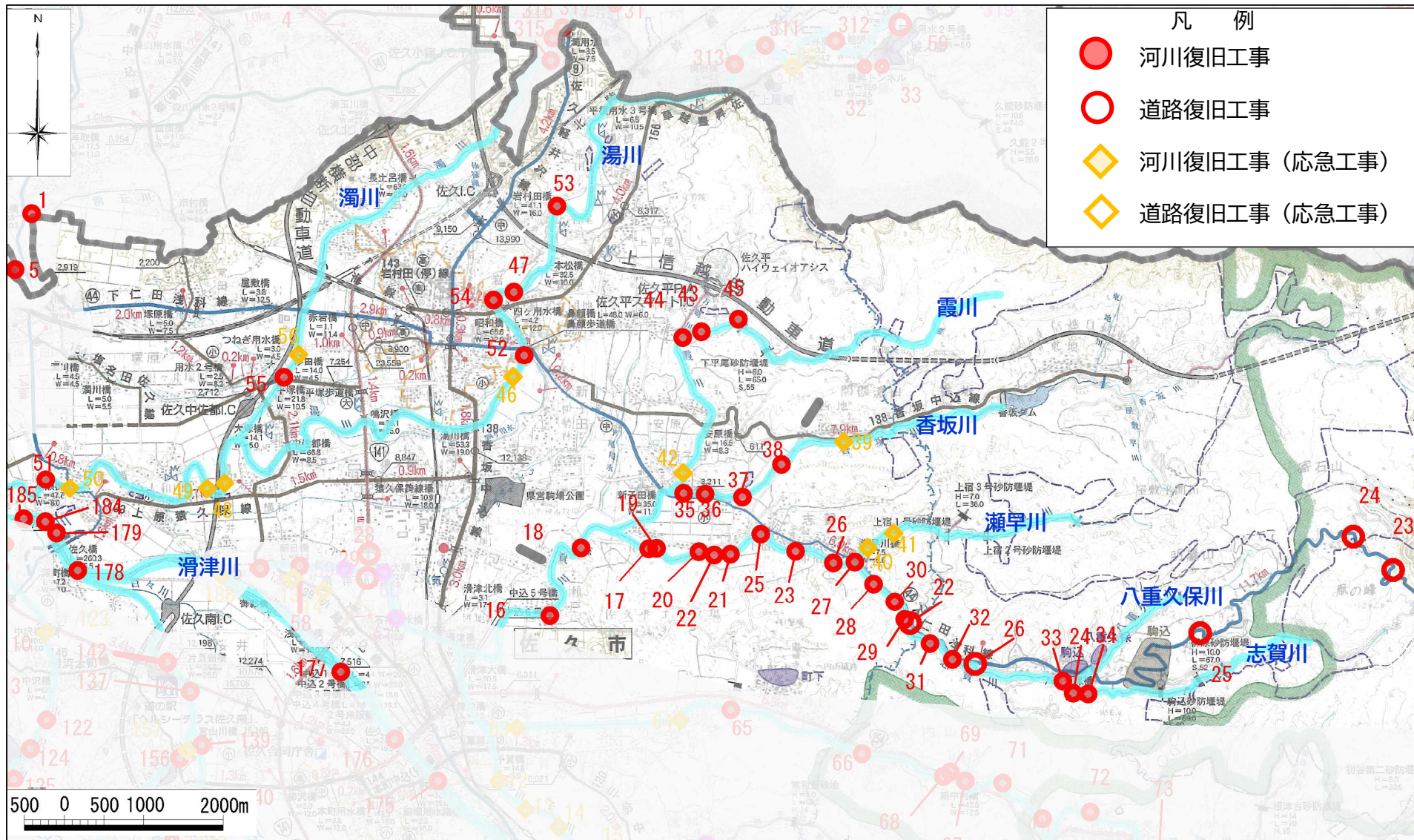


工事箇所図 [佐久市(岩村田・東)]



ONE NAGANO

みんなでひとつに がんばろう信州

Build Back Better ~より良い復興を目指して~

SSS 佐久地域災害復旧支援チーム [長野県佐久建設事務所・UR都市機構・長野県建設技術センター]

工事完成箇所 [佐久市(岩村田・東)]

●No. 17 五十貫 [志賀川]



着手前



完成

●No. 19 町田橋上 [志賀川]



着手前



完成

工事完成箇所 [佐久市(岩村田・東)]

●No. 20 清水窪橋 [志賀川]



着手前



完成

●No. 21 南和田橋 [志賀川]



着手前



完成

工事完成箇所 [佐久市(岩村田・東)]

●No. 22 南和田橋下 [志賀川]



着手前



完成

○No. 23 駒込(1) [下仁田浅科線]



着手前



完成

工事完成箇所 [佐久市(岩村田・東)]

●No. 24 駒込集会場 [志賀川]



着手前

完成

○No. 24 駒込(2) [下仁田浅科線]



着手前

完成

工事完成箇所 [佐久市(岩村田・東)]

●No. 25 下宿 [志賀川]



○No. 25 駒込(3) [下仁田浅科線]



工事完成箇所 [佐久市(岩村田・東)]

●No. 26 向井橋上 [志賀川]



着手前



完成

●No. 27 瀬早川橋 [志賀川]



着手前



完成

工事完成箇所 [佐久市(岩村田・東)]

●No. 28 志賀上宿上 [志賀川]



着手前



完成

●No. 31 駒込バス停下 [志賀川]



着手前



完成

工事完成箇所 [佐久市(岩村田・東)]

●No. 33 駒込バス停 [志賀川]



着手前



完成

●No. 34 東駒込 [志賀川]



着手前



完成

工事完成箇所 [佐久市(岩村田・東)]

●No. 35 東小学校北(1) [志賀川]



着手前



完成

●No. 36 東小学校北(2) [志賀川]



着手前



完成

工事完成箇所 [佐久市(岩村田・東)]

●No. 37 離山上 [志賀川]



着手前



完成

●No. 38 金井橋 [志賀川]



着手前



完成

工事完成箇所 [佐久市(岩村田・東)]

◆No. 41 参道入口 [瀬早川]



◆No. 42 根通寺裏 [霞川]



工事完成箇所 [佐久市(岩村田・東)]

●No. 43 参道入口 [霞川]



着手前



完成

●No. 44 万助川合流上 [霞川]



着手前



完成

工事完成箇所 [佐久市(岩村田・東)]

●No. 45 下平尾上 [霞川]



着手前



完成

◆No. 46 岩村田保育園前 [湯川]



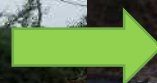
着手前



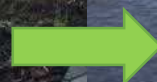
完成

工事完成箇所 [佐久市(岩村田・東)]

●No. 47 荒宿 [湯川]



◆No. 48 横和 [湯川]



工事完成箇所 [佐久市(岩村田・東)]

◆No. 49 中部横断道下 [湯川]



◆No. 50 高瀬橋 [湯川]



工事完成箇所 [佐久市(岩村田・東)]

●No. 51 高瀬橋下 [湯川]



●No. 52 鼻顔橋下 [湯川]



工事完成箇所 [佐久市(岩村田・東)]

●No. 53 うな沢下 [湯川]



着手前



完成

●No. 54 昭和橋上 [湯川]



着手前



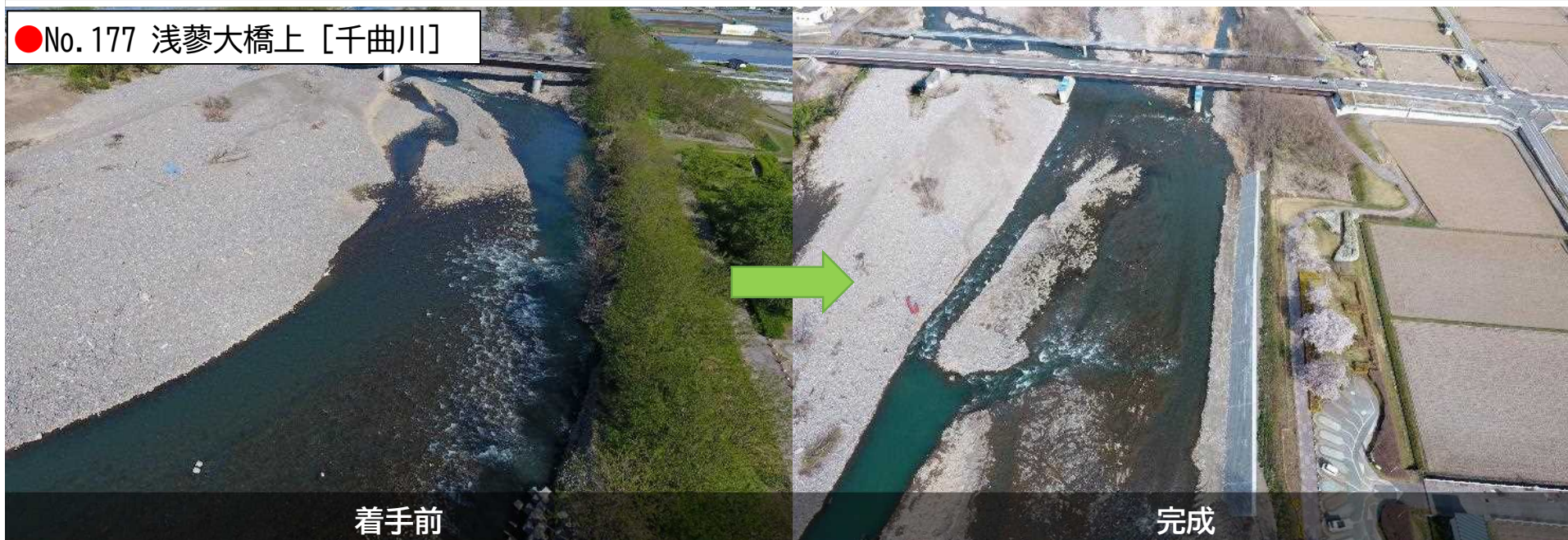
完成

工事完成箇所 [佐久市(岩村田・東)]

◆No. 56 砂田橋 [濁川]



●No. 177 浅蓼大橋上 [千曲川]



工事完成箇所 [佐久市(岩村田・東)]

●No. 178 下県 [千曲川]



着手前

完成

●No. 179 佐久橋下 [千曲川]



着手前

完成

工事完成箇所 [佐久市(岩村田・東)]

●No. 184 高瀬採石場下 [千曲川]



着手前

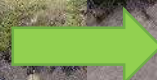


完成

●No. 185 結いの里千曲裏 [千曲川]



着手前



完成