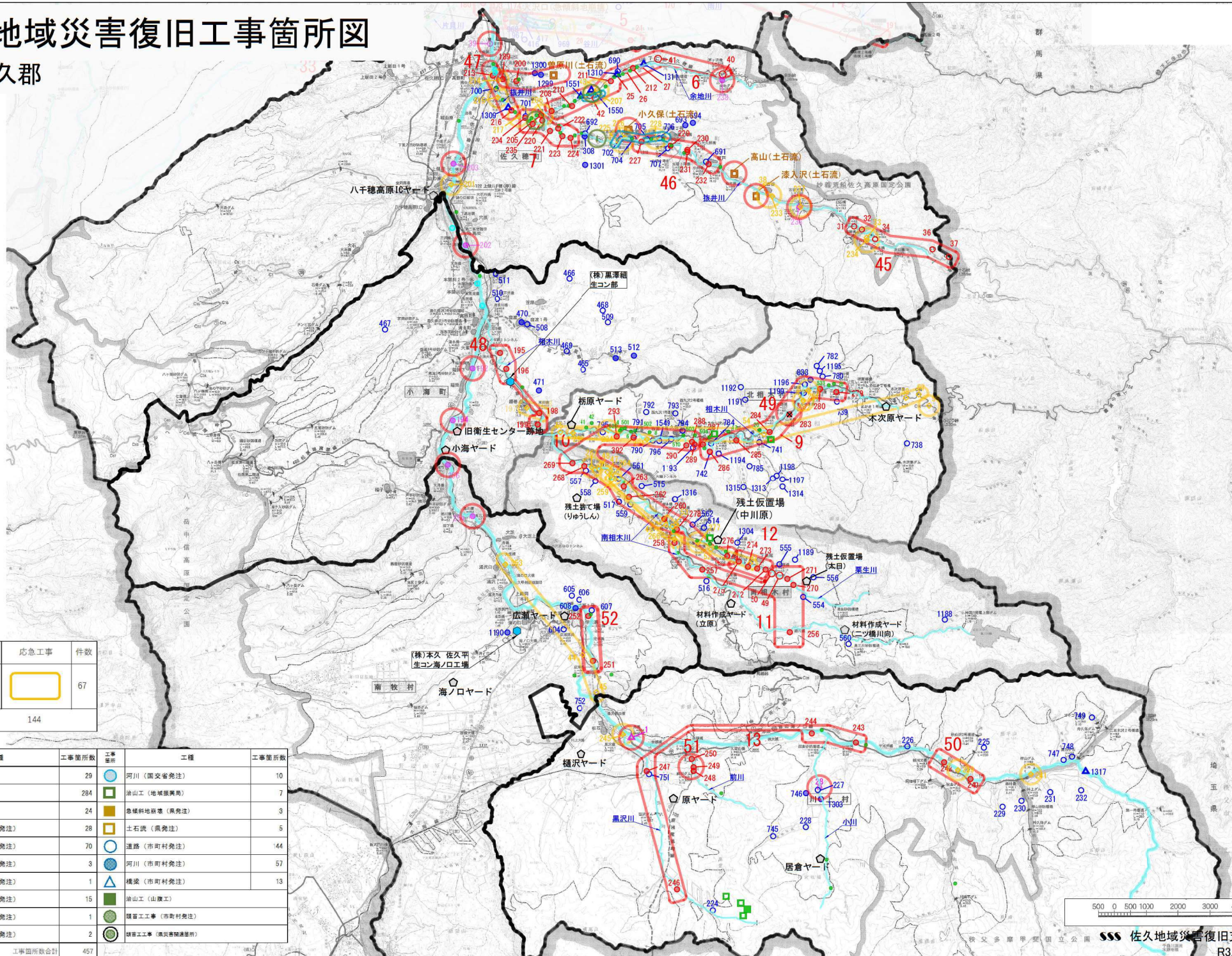


佐久地域災害復旧工事箇所図

南佐久郡



災害復旧工事	件数	応急工事	件数
	77		67
発注件数合計	144		

工事箇所	工種	工事箇所数	工事箇所	工種	工事箇所数
	道路(県発注)	29		河川(国交省発注)	10
	河川(県発注)	284		造山工(地域振興局)	7
	砂防(県発注)	24		急傾斜地崩壊(県発注)	3
	道路(応急工事・県発注)	28		土石流(県発注)	5
	河川(応急工事・県発注)	70		道路(市町村発注)	44
	砂防(応急工事・県発注)	3		河川(市町村発注)	57
	道路(関連事業・県発注)	1		橋梁(市町村発注)	13
	河川(関連事業・県発注)	15		造山工(山農工)	
	橋梁(関連事業・県発注)	1		護管工工事(市町村発注)	
	砂防(関連事業・県発注)	2		護管工工事(県災害対策本部)	
工事箇所数合計		457			