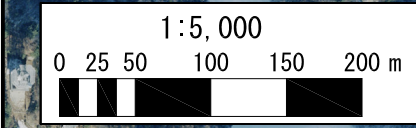
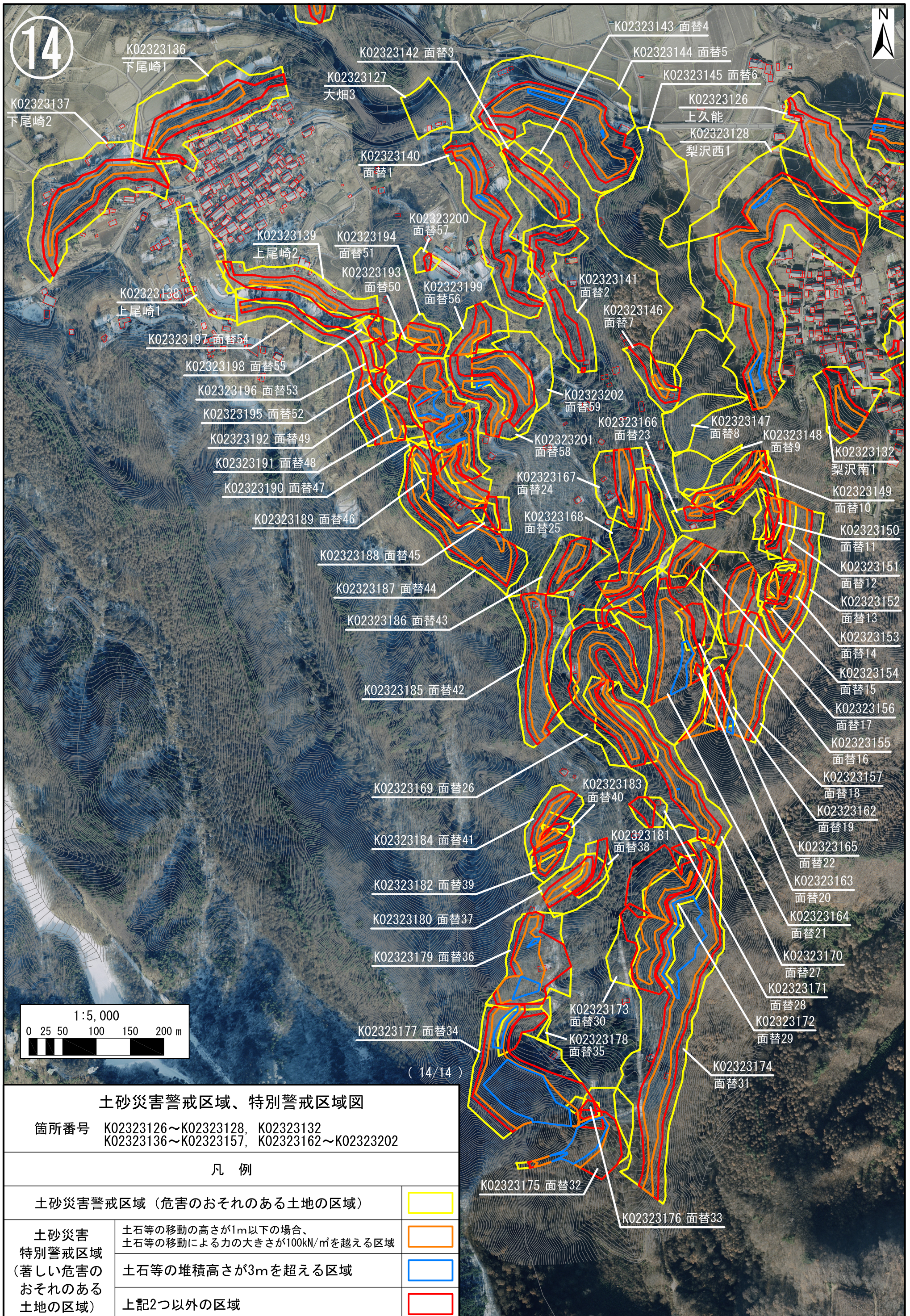


# 土砂災害警戒区域、特別警戒区域（急傾斜の崩壊）



<b>土砂災害警戒区域、特別警戒区域図</b>		
箇所番号	K02323126～K02323128, K02323132 K02323136～K02323157, K02323162～K02323202	
<b>凡例</b>		
土砂災害警戒区域（危害のおそれのある土地の区域）	<span style="border: 1px solid yellow; display: inline-block; width: 20px; height: 10px;"></span>	
土砂災害特別警戒区域（著しい危害のおそれのある土地の区域）	土石等の移動の高さが1m以下の場合、土石等の移動による力の大きさが100kN/m <sup>2</sup> を越える区域	<span style="border: 1px solid orange; display: inline-block; width: 20px; height: 10px;"></span>
	土石等の堆積高さが3mを超える区域	<span style="border: 1px solid blue; display: inline-block; width: 20px; height: 10px;"></span>
	上記2つ以外の区域	<span style="border: 1px solid red; display: inline-block; width: 20px; height: 10px;"></span>

平成13年に撮影した航空写真上に指定区域を示したものである。