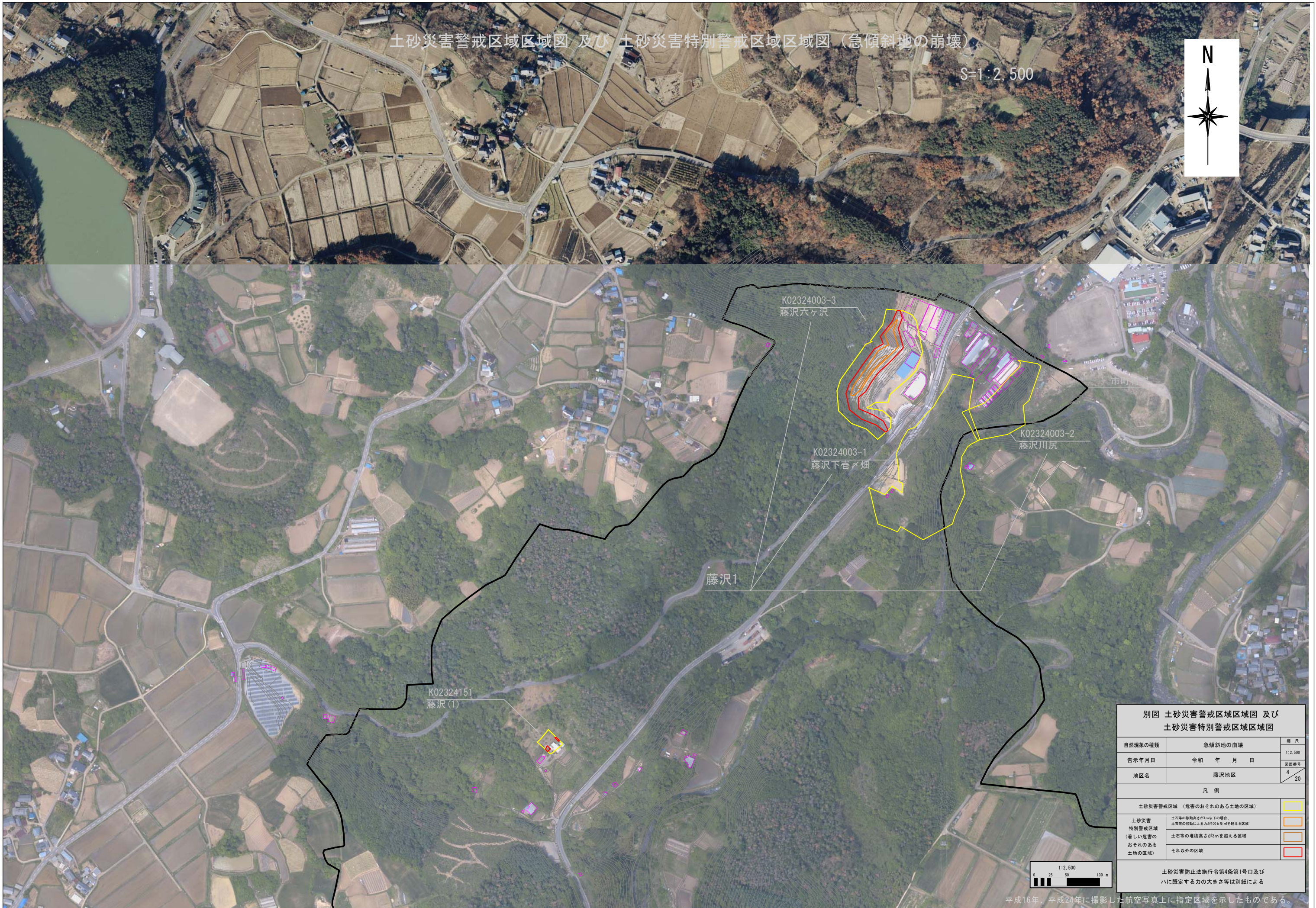
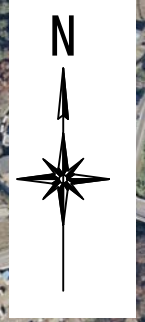
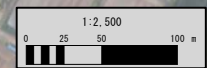


土砂災害警戒区域区域図 及び 土砂災害特別警戒区域区域図（急傾斜地の崩壊）

S=1:2,500



別図 土砂災害警戒区域区域図 及び 土砂災害特別警戒区域区域図		
自然現象の種類	急傾斜地の崩壊	縮尺
告示年月日	令和 年 月 日	1:2,500
地区名	藤沢地区	図面番号
		4 / 20
凡例		
土砂災害警戒区域（危害のおそれのある土地の区域）		黄色
土砂災害特別警戒区域（著しい危害のおそれのある土地の区域）	土石等の移動高さが1m以下の場合、土石等の移動による力が100kN/m <sup>2</sup> を超える区域	オレンジ
	土石等の堆積高さが3mを超える区域	赤
	それ以外の区域	白
土砂災害防止法施行令第4条第1号口及びハに既定する力の大きさ等は別紙による		



平成16年、平成24年に撮影した航空写真上に指定区域を示したものである。