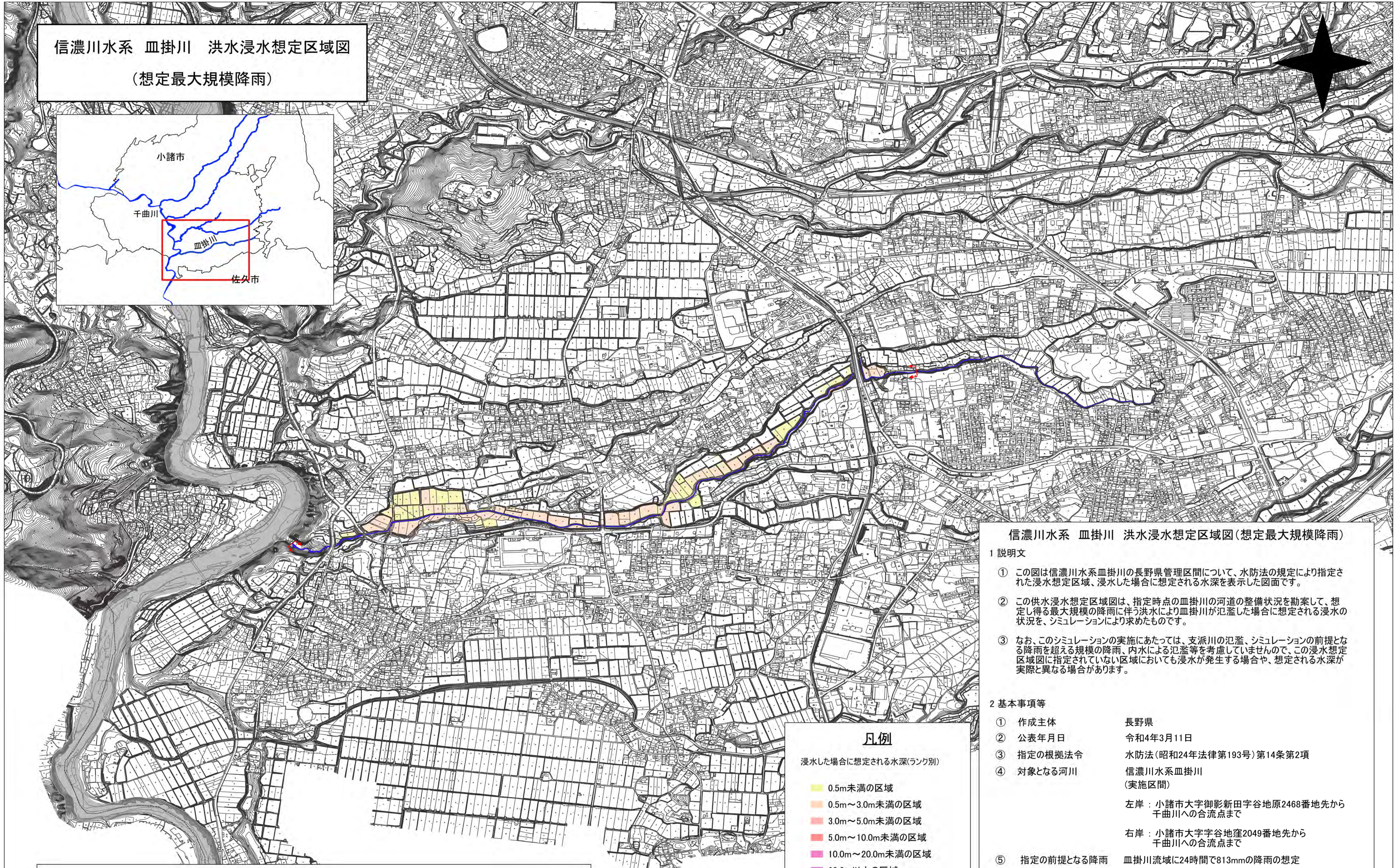


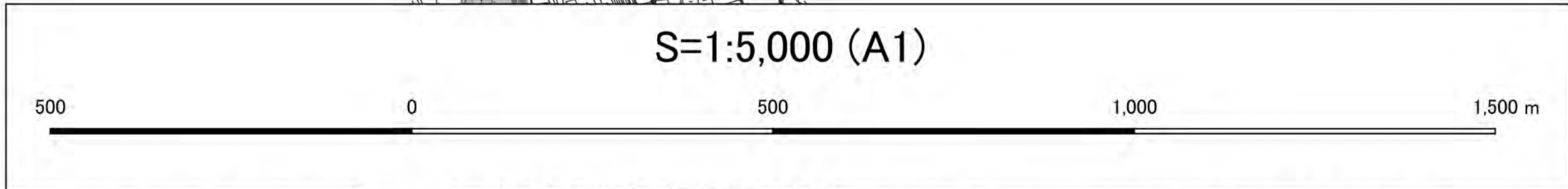
信濃川水系 皿掛川 洪水浸水想定区域図
(想定最大規模降雨)



凡例

浸水した場合に想定される水深(ランク別)

0.5m未満の区域
0.5m～3.0m未満の区域
3.0m～5.0m未満の区域
5.0m～10.0m未満の区域
10.0m～20.0m未満の区域
20.0m以上の区域
市町村界
河川等範囲
浸水想定区域の対象となる河川



この地図は、小諸市長の承認を得て、同市作成の小諸市都市計画図基本図1/2,500を使用して得たものである。(承認番号 3都第208号)

信濃川水系 皿掛川 洪水浸水想定区域図(想定最大規模降雨)

1 説明文

- この図は信濃川水系皿掛川の長野県管理区間について、水防法の規定により指定された浸水想定区域、浸水した場合に想定される水深を表示した図面です。
- この洪水浸水想定区域図は、指定時点の皿掛川の河道の整備状況を勘案して、想定し得る最大規模の降雨に伴う洪水により皿掛川が氾濫した場合に想定される浸水の状況を、シミュレーションにより求めたものです。
- なお、このシミュレーションの実施にあたっては、支派川の氾濫、シミュレーションの前提となる降雨を超える規模の降雨、内水による氾濫等を考慮していませんので、この浸水想定区域図に指定されていない区域においても浸水が発生する場合や、想定される水深が実際と異なる場合があります。

2 基本事項等

- | | |
|--------------|--|
| ① 作成主体 | 長野県 |
| ② 公表年月日 | 令和4年3月11日 |
| ③ 指定の根拠法令 | 水防法(昭和24年法律第193号)第14条第2項 |
| ④ 対象となる河川 | 信濃川水系皿掛川
(実施区間)
左岸：小諸市大字御影新田字谷地原2468番地先から千曲川への合流点まで
右岸：小諸市大字字谷地窪2049番地先から千曲川への合流点まで |
| ⑤ 指定の前提となる降雨 | 皿掛川流域に24時間で813mmの降雨の想定 |
| ⑥ 関係市町村 | 小諸市 |
| ⑦ その他計算条件等 | 氾濫区域を5m格子(計算メッシュ)に分割して、これを1単位として計算しています。また、計算メッシュの地盤高は、航空レーザー測量等により求めた平均地盤高を使用しています。このため、微地形による影響が表せていない場合があります。 |