



しあわせ信州
山々と育む すこやかな国

「図面・測定」シリーズ

幾何公差講座



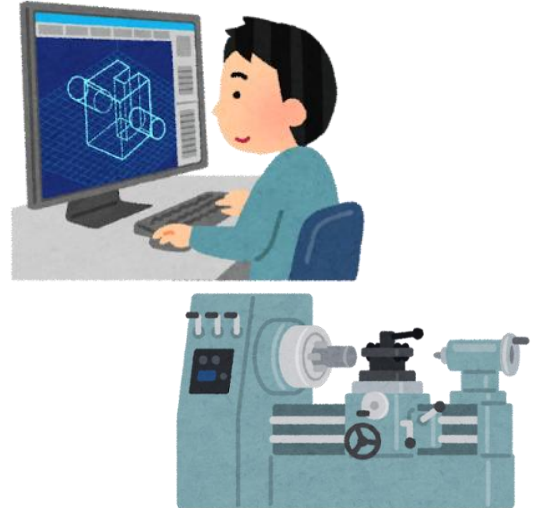
寸法公差を中心とした今までの機械図面は、設計者の意図を熟練者の技術などにより解釈し設計者意図通りの部品・製品が作られていた。

しかしいま、世界共通の機械製図において、“形状がどうであれば良いか”、“どこまで許容するか”、これを明確に表現する確かな方法が、“幾何公差”を用いることである。

「図面の指示通りに製造するにはどうすればよいか？」

「形状精度を気にしなければならない箇所はどこなのか？」

設計者をはじめ、加工者・測定者など図面に携わる全員幾何公差の知識が必要です！



- 対象者： 機械加工の設計・加工・測定に携わる方、幾何公差を学びたい方などで長野県内在職者の方。
- 開講日時： 令和8年7月27日(月) 令和8年7月28日(火) 令和8年7月29日(水)
9：00～16：00 (6時間/日×3日間、全18時間)
- 会場： 長野県佐久技術専門学校 多目的教室〔2F〕
(〒385-0042 佐久市高柳346-4)
- 講師： 北澤 淳 氏 (厚生労働省認定ものづくりマイスター)
- 募集定員： 12名(先着順)
(応募が募集定員の60%に満たない場合など、開講しない場合もあります。)
- 受講料： 10,400円
(受講決定者には、受講案内と受講料振込用紙(納入通知書)をお送りします。)
- テキスト： 講師提供テキスト(1,000円/人)
講座当日、講師に直接お支払いとなります。
- 募集締切： 令和8年7月2日〔定員に達し次第締め切ります。〕
- 申込方法： 「受講申込書」にご記入の上、下記問合せ先まで電子メール、Fax、郵送もしくは当校窓口持参にてお申し込みください。
- 持ち物： 筆記用具、(昼食)
- 受講料の返還： 令和8年7月21日までに当校がキャンセルを受理した場合までとします。

■ 講座内容

日程	講 座 内 容
7月27日 (月) 9:00～16:00	幾何公差とは 寸法公差(サイズ公差)・独立の原則・包絡の条件 幾何公差の種類・データム定義・幾何公差の公差域 幾何公差の解釈 形状公差(真直度・平面度・真円度・円筒度)
7月28日 (火) 9:00～16:00	姿勢公差(平行度・直角度・傾斜度) 位置度公差(位置度・同芯度・同軸度・対称度) 線の輪郭度・面の輪郭度
7月29日 (水) 9:00～16:00	振れ公差(円周振れ・全振れ) 普通幾何公差の考え方 幾何公差指示と部品検査 最大実体公差方式(MMR)とは

※：進捗状況により、内容が変更になる場合があります。

- 当日に発熱、咳等の症状がある方は、参加できません。
- 手指消毒、換気等の実施にご協力ください。
- 個人で参加申込をした在職者の方のうち、希望者には「職業訓練生総合保険」(訓練中のケガや賠償事故の補償を行う保険)をご案内しますので、ご希望される場合はお申し出ください。必要書類を郵送します。加入は任意で、加入手続きはご自身で行っていただきます。なお、講座時間が12時間未満の場合は「職業訓練生総合保険」にはご加入いただけません。
- 企業や団体が参加申込をした方に、万が一事故が発生した場合、お勤め先の労災保険にてご対応いただきます。
- 通校途上中や当校内における事故、負傷、盗難、紛失等について、長野県佐久技術専門校及び講師はその責を負いません。

【お知らせ】

飲料自動販売機は設置されていませんので、飲み物をご持参ください。

<問合せ先>

長野県佐久技術専門校 スキルアップ講座推進員 三石

〒385-0042 長野県佐久市高柳346-4

Tel : 0267(62)0549 Fax : 0267(62)6476

電子メール : sakugisen@pref.nagano.lg.jp

URL <https://www.pref.nagano.lg.jp/sakugisen/koza/sukiruappu.html>

