

【軽井沢町の集落と避難所位置図-01】

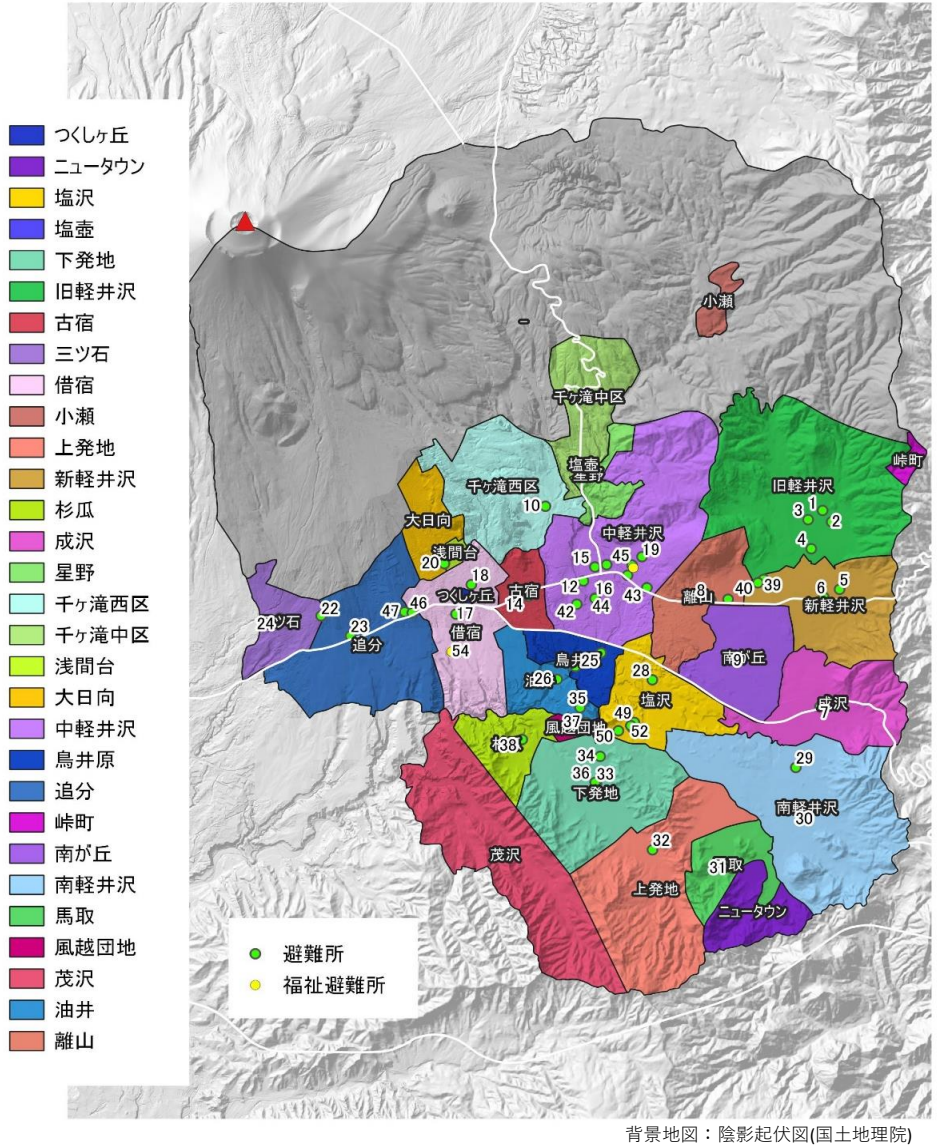


図 軽井沢町の集落と避難所位置図

避難所の番号は表 避難所および福祉避難所一覧に対応

【軽井沢町の集落と避難所位置図-02】

表 軽井沢町の各集落、人口、世帯数および要支援者数

集落区分	人口	世帯数	避難行動要支援者数
つくしヶ丘	175	75	0
ニュータウン	116	67	13
塩沢	935	446	71
塩壺	9	5	0
下発地	546	248	64
旧軽井沢	1,014	540	145
古宿	790	360	81
三ツ石	556	335	122
借宿	2,061	906	280
小瀬	23	16	0
上発地	250	112	24
新軽井沢	1,594	889	263
杉瓜	171	76	18
成沢	883	500	73
星野	38	26	5
千ヶ滝西区	438	230	34
千ヶ滝中区	282	154	29
浅間台	361	158	37
大日向	1,091	533	90
中軽井沢	5,168	2,477	671
鳥井原	739	320	75
追分	1,631	826	176
峠町	14	6	4
南が丘	341	163	31
南軽井沢	257	143	28
馬取	226	106	35
風越団地	195	77	6
茂沢	204	96	32
油井	291	116	22
離山	431	222	54
合計	20,830	10,228	2,483

※人口・世帯数は、令和2年11月時点（10月末データ）

表2 軽井沢町の一日当たり観光客数

	軽井沢町
一日当たり観光客数※	23,882

※昨年度業務でのご提供のデータより（コロナ禍の観光客数は最低数と思われるため）

【軽井沢町の集落と避難所位置図-03】

表 軽井沢町の火山災害時(今回検討する火山災害のすべて)の避難所および

番号	施設	福祉避難所	構造	面積(平方m)	収容人数	収容人数(コロナ)※
1	軽井沢観光会館		鉄骨	642.12	233	109
2	旧軽井沢公民館		木造	642.02	233	109
3	旧軽井沢駐車場		鉄骨	7159	2,603	1,227
4	軽井沢町観光振興センター		-	554	201	94
5	軽井沢東保育園		木造	953	346	163
6	矢ヶ崎公園管理棟		RC	1,069	388	182
7	成沢公民館		木造	246.77	89	41
8	離山公民館		木造	236.84	86	40
9	南ヶ丘公民館		木造	103	37	17
10	千ヶ滝西区公民館		木造	229.8	82	38
11	軽井沢町役場		RC	3752.51	454	214
12	軽井沢中保育園		木造	1,277	464	218
13	中軽井沢児童館		木造	258	93	43
15	中軽井沢区民会館		鉄骨	1,170	425	200
16	子育て支援センター		木造	810	197	92
21	茂沢公民館		木造	199	72	33
22	追分第二運動場		-	106.92	38	17
23	追分公民館		木造	277	100	47
26	油井公民館		木造	229.95	83	39
27	長倉地区児童館		木造	202.51	73	34
28	塩沢公民館		木造	286	103	48
29	南軽井沢公民館		木造	192.87	70	33
30	軽井沢72ゴルフ		鉄骨	7293.93	2,652	1,250
31	馬取公民館		木造	286.24	104	49
32	上発地公民館		木造	102.06	37	17
33	発地公民館		RC	410.42	149	70
34	軽井沢南保育園		木造	962	349	164
35	佐久洗間農業協同組合軽井沢支所 醫薬出荷センター		鉄骨	3000	1,090	513
36	南地区児童館		木造	205.8	74	34
37	風越団地集会所		木造	102.6	37	17
38	杉瓜公民館		木造	207.02	75	35
39	軽井沢東部小学校		RC	5392	1,960	924
40	東地区児童館		RC	462	168	79
41	軽井沢高等学校		RC	3433	1,248	588
42	軽井沢中部小学校		RC	7030	2,536	1,195
43	軽井沢中学校		RC	13337	4,849	2,285
44	中地区児童館		木造	743	269	126
45	軽井沢町中央公民館		鉄骨	2438.83	886	417
46	西地区児童館		木造	461	167	78
47	軽井沢西部小学校		RC	6220	2,261	1,065

48	軽井沢西保育園		木造	1415.04	514	242
49	軽井沢風越公園アイスアリーナ		鉄骨	4271.1	1,553	732
50	軽井沢アイスパーク		RC+S	5069.47	1,843	868
51	スカップ軽井沢		RC	2609.03	948	446
52	軽井沢風越公園総合体育館		SRC+S	6894.32	2,507	1,181
合計					32,746	15,413
53	老人福祉センター	○		1537.2	558	263
54	木もれ陽の里	○		5686.54	2,067	974
合計					2,625	1,237

【軽井沢町の集落と避難所位置図-04】

表 軽井沢町の火山災害時の融雪型火山泥流の場合に使用できない避難所一

番号	施設	福祉避難所	構造	面積(平方m)	収容人数	収容人数(コロナ)※
14	古宿公民館		木造	244	88	41
17	借宿公民館		木造	699.04	254	119
18	つくしヶ丘公民館		鉄骨	232	84	39
24	三ツ石公民館		木造	211.09	76	35
25	鳥井原公民館		木造	259.75	94	44
合計					596	278

表 軽井沢町の火山災害時に使用できない避難所一覧

番号	施設	福祉避難所	構造	面積(平方m)	収容人数	収容人数(コロナ)※
19	大日向公民館		RC	328.86	119	56
20	浅間台公民館		鉄骨	207.36	75	35
合計					194	91

出典：軽井沢町地域防災計画 資料に基づく

※ コロナ禍の収容人数の目安：収容人数に、 $1.65\text{m}^2/\text{人}$ を $3.5\text{m}^2/\text{人}$ で割った値を掛けて算出した値
 $1.65\text{m}^2/\text{人}$ は、「洪水・高潮氾濫からの大規模・広域避難に関する基本的な考え方と定量的な算出方法及び江東5区における具体的な検討【概要版】P10、(内閣府)平成30年3月」の検討条件に基づき、 $3.5\text{m}^2/\text{人}$ は、感染症対策を踏まえた国際基準が記されたスフィアハンドブック（2018）に基づく値

【検討する火山災害-01】

検討する項目	範囲の基準	特記
大きな噴石	大規模噴火のハザードマップの範囲	浅間山火山広域避難計画作成方針に同じ
溶岩流	大規模噴火のハザードマップの範囲	浅間山火山広域避難計画作成方針に同じ
火砕流・火砕サージ	大規模噴火のハザードマップの範囲	浅間山火山広域避難計画作成方針に同じ
融雪型火山泥流	シュミレーションの示す範囲	令和2年度の専門部会での検討成果に基づく
降下火砕物(降灰)	大規模噴火のハザードマップの範囲 降灰厚さ30cm以上の範囲	浅間山火山広域避難計画作成方針に同じ
降下火砕物(軽石)	火口から半径約10km以内を基本とし、 更に遠方への飛散可能性を注記	粗大軽石の降下による人的被害や火災等の被害事例（浅間山、富士山、霧島山（新燃岳）2011年噴火）の最遠方到達事例に基づく
降灰後の土石流	土石流危険渓流数（国土数値情報の土砂災害危険箇所より土石流危険渓流データを引用）	浅間山火山広域避難計画作成方針に同じ
	土砂災害特別警戒区域数（土砂災害警戒区域等指定状況一覧（長野県の令和2年3月6日時点）土石流より引用）	浅間山火山広域避難計画作成方針に同じ

【大きな噴石-01】

該当地域なし

【溶岩流-01】

該当地域なし

【火砕流・火砕サージ-01】

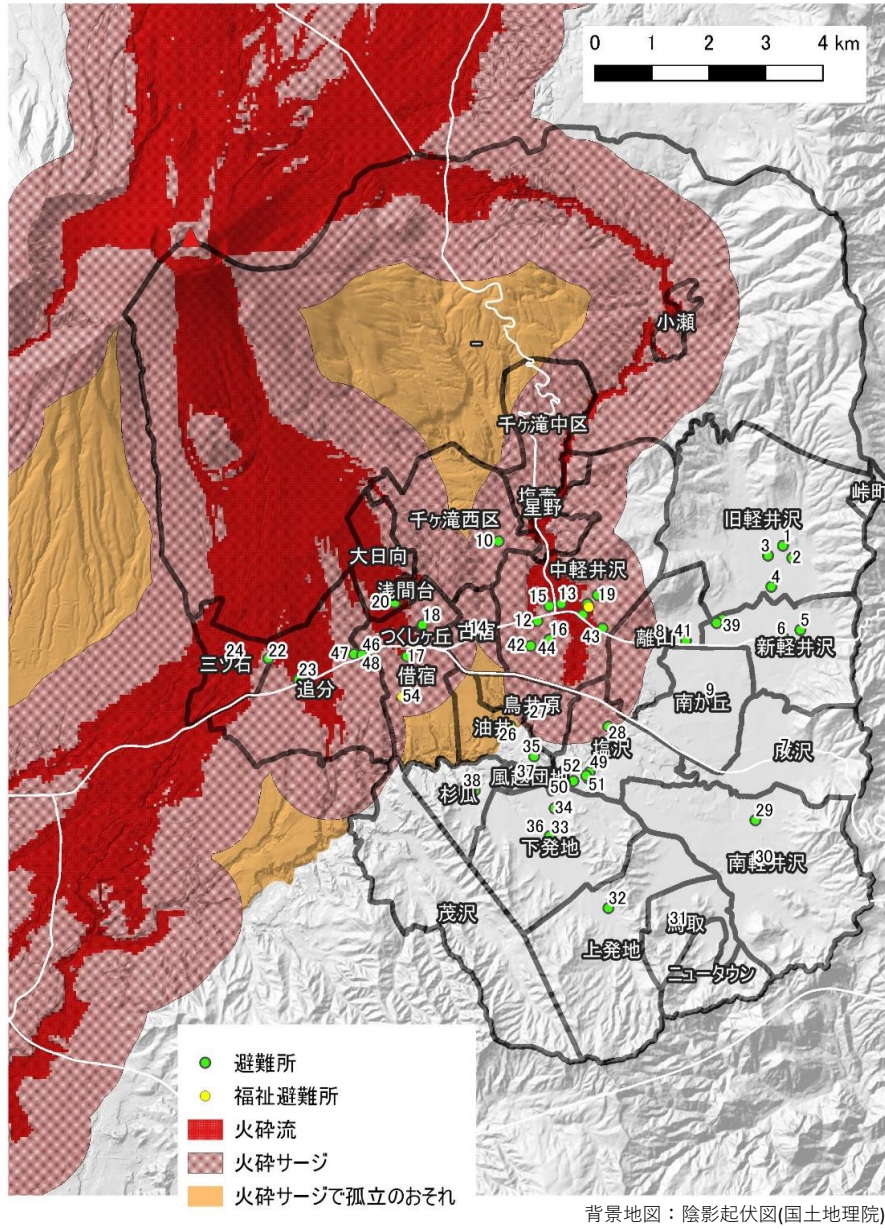


図 火砕流・火砕サージで避難を要する範囲の集落と避難所位置図
 避難所の番号は避難所一覧に対応

表 火砕流・火砕サージの場合の避難者数等合計(概算)

(観光客数：23,882人)

	避難者数	避難世帯数	避難行動要支援者数	備考
避難の必要な人数等	15,394	7,377	1,797	—
町内受け入れ可能人数	19,152	—	0	—
広域避難の必要な人数	0	—	1,797	—
町内受け入れ可能人数	9,015	—	0	コロナ禍
広域避難の必要な人数	6,379	—	1,797	コロナ禍

【火砕流・火砕サージ-02】

表 火砕流・火砕サージで避難を要する範囲の人数等

集落区分	人口	世帯数	避難行動要支援者数
つくしヶ丘	175	75	0
小瀬	23	16	0
塩壺	9	5	0
三ツ石	556	335	122
追分	1,631	826	176
杉瓜	171	76	18
油井	291	116	22
借宿	2,061	906	280
千ヶ滝中区	282	154	29
茂沢	204	96	32
千ヶ滝西区	438	230	34
浅間台	361	158	37
星野	38	26	5
離山	431	222	54
中軽井沢	5,168	2,477	671
塩沢	935	446	71
鳥井原	739	320	75
古宿	790	360	81
大日向	1,091	533	90
合計	15,394	7,377	1,797

【火砕流・火砕サージ-03】

表 火砕流・火砕サージで避難可能な避難所

番号	施設	福祉避難所	構造	面積(平方m)	収容人数	収容人数(コロナ) [※]
1	軽井沢観光会館		鉄骨	642.12	233	109
2	旧軽井沢公民館		木造	642.02	233	109
3	旧軽井沢駐車場		鉄骨	7159	2,603	1,227
4	軽井沢町観光振興センター		-	554	201	94
5	軽井沢東保育園		木造	952.82	346	163
6	矢ヶ崎公園管理棟		RC	1069	388	182
7	成沢公民館		木造	246.77	89	41
8	離山公民館		木造	236.84	86	40
9	南ヶ丘公民館		木造	103	37	17
21	茂沢公民館		木造	198.74	72	33
29	南軽井沢公民館		木造	192.87	70	33
30	軽井沢72ゴルフ		鉄骨	7293.93	2,652	1,250
31	馬取公民館		木造	286.24	104	49
32	上発地公民館		木造	102.06	37	17
33	発地公民館		RC	410.42	149	70
34	軽井沢南保育園		木造	962	349	164
35	佐久浅間農業協同組合軽井沢支所野菜出荷センター		鉄骨	3000	1,090	513
36	南地区児童館		木造	205.8	74	34
37	風越団地集会所		木造	102.6	37	17
38	杉瓜公民館		木造	207.02	75	35
39	軽井沢東部小学校		RC	5392	1,960	924
40	東地区児童館		RC	462	168	79
41	軽井沢高等学校		RC	3433	1,248	588
49	軽井沢風越公園アイスアリーナ		鉄骨	4271.1	1,553	732
50	軽井沢アイスパーク		RC+S	5069.47	1,843	868
51	スカップ軽井沢		RC	2609.03	948	446
52	軽井沢風越公園総合体育館		SRC+S	6894.32	2,507	1,181
合計					19,152	9,015

※ コロナ禍の収容人数の目安：収容人数に、1.65m²/人を3.5m²/人で割った値を掛けて算出した値

1.65m²/人は、「洪水・高潮氾濫からの大規模・広域避難に関する基本的な考え方と定量的な算出方法及び江東5区における具体的な検討【概要版】P10、(内閣府)平成30年3月」の検討条件に基づき、3.5m²/人は、感染症対策を踏まえた国際基準が記されたスフィアハンドブック(2018)に基づく値

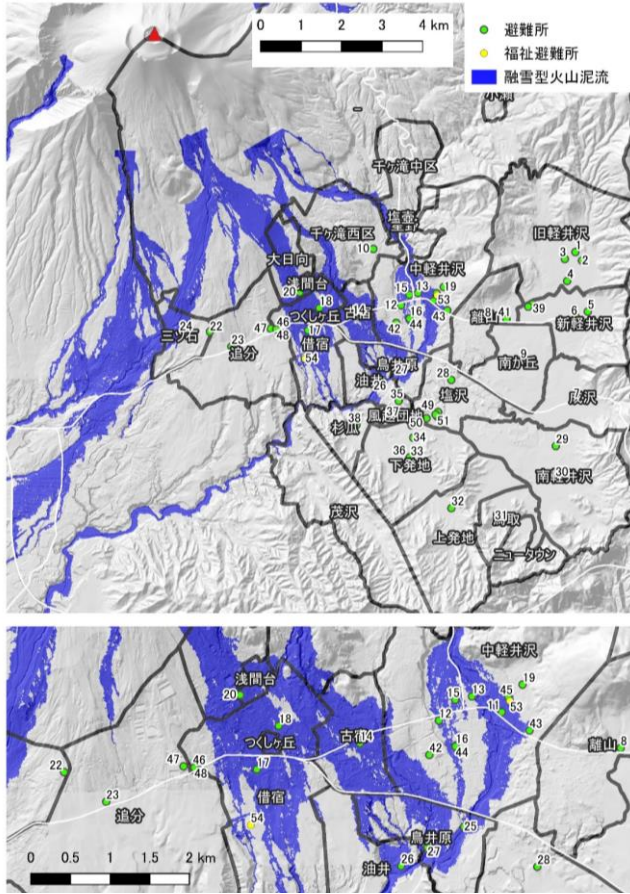
【火砕流・火砕サージ-04】

表 火砕流・火砕サージで被災の恐れのある避難所・福祉避難所

番号	施設	福祉避難所	構造	面積(平方m)	収容人数	収容人数(コロナ)※
10	千ヶ滝西区公民館		木造	229.8	82	38
11	軽井沢町役場		RC	3,752.51	454	214
12	軽井沢中保育園		木造	1,277	464	218
13	中軽井沢児童館		木造	258	93	43
14	古宿公民館		木造	244	88	41
15	中軽井沢区民会館		鉄骨	1,170	425	200
16	子育て支援センター		木造	810	197	92
17	借宿公民館		木造	699.04	254	119
18	つくしヶ丘公民館		鉄骨	232	84	39
19	大日向公民館		RC	328.86	119	56
20	浅間台公民館		鉄骨	207.36	75	35
22	追分第二運動場		-	106.92	38	17
23	追分公民館		木造	277.35	100	47
24	三ツ石公民館		木造	211.09	76	35
25	鳥井原公民館		木造	259.75	94	44
26	油井公民館		木造	229.95	83	39
27	長倉地区児童館		木造	202.51	73	34
28	塩沢公民館		木造	286	103	48
42	軽井沢中部小学校		RC	7,030	2,536	1,195
43	軽井沢中学校		RC	13,337	4,849	2,285
44	中地区児童館		木造	743	269	126
45	軽井沢町中央公民館		鉄骨	2,438.83	886	417
46	西地区児童館		木造	461	167	78
47	軽井沢西部小学校		RC	6,220	2,261	1,065
48	軽井沢西保育園		木造	1,415.04	514	242
合計					14,384	6,767
53	老人福祉センター	○		1,537.20	558	263
54	木もれ陽の里	○		5,686.54	2,067	974
合計					2,625	1,237

※ コロナ禍の収容人数の目安：収容人数に、1.65m²/人を3.5m²/人で割った値を掛けて算出した値
 1.65m²/人は、「洪水・高潮氾濫からの大規模・広域避難に関する 基本的な考え方と定量的な算出方法及び江東5区における具体的な検討【概要版】P10、(内閣府)平成30年3月」の検討条件に基づき、3.5m²/人は、感染症対策を踏まえた国際基準が記されたスフィアハンドブック（2018）に基づく値

【融雪型火山泥流-01】



背景地図：陰影起伏図(国土地理院)

図 融雪型火山泥流で避難を要する範囲の集落と避難所位置図

避難所の番号は避難所一覧に対応

表 融雪型火山泥流の場合の避難者数等合計(概算)

(観光客数：23,882人)

	避難者数	避難世帯数	避難行動要支援者数	備考
避難の必要な人数等	13,996	6,688	1,672	—
町内受け入れ可能人数	30,480	—	2,625	—
広域避難の必要な人数	0	—	0	—
町内受け入れ可能人数	14,347	—	1,237	コロナ禍
広域避難の必要な人数	0	—	435	コロナ禍

【融雪型火山泥流-02】

表 融雪型火山泥流で避難を要する範囲の人数等

集落区分	人口	世帯数	避難行動要支援者数
つくしヶ丘	175	75	0
三ツ石	556	335	122
追分	1,631	826	176
杉瓜	171	76	18
油井	291	116	22
借宿	2,061	906	280
千ヶ滝中区	282	154	29
茂沢	204	96	32
千ヶ滝西区	438	230	34
浅間台	361	158	37
星野	38	26	5
中軽井沢	5,168	2,477	671
鳥井原	739	320	75
古宿	790	360	81
大日向	1,091	533	90
合計	13,996	6,688	1,672

【融雪型火山泥流-03】

表 融雪型火山泥流で避難可能な避難所・福祉避難所

番号	施設	福祉避難所	構造	面積(平方m)	収容人数	収容人数(コロナ)*
1	軽井沢観光会館		鉄骨	642.12	233	109
2	旧軽井沢公民館		木造	642.02	233	109
3	旧軽井沢駐車場		鉄骨	7159	2,603	1,227
4	軽井沢町観光振興センター		-	554	201	94
5	軽井沢東保育園		木造	952.82	346	163
6	矢ヶ崎公園管理棟		RC	1069	388	182
7	成沢公民館		木造	246.77	89	41
8	離山公民館		木造	236.84	86	40
9	南ヶ丘公民館		木造	103	37	17
10	千ヶ滝西区公民館		木造	229.8	82	38
13	中軽井沢児童館		木造	258	93	43
16	子育て支援センター		木造	810	197	92
19	大日向公民館		RC	328.86	119	56
21	茂沢公民館		木造	198.74	72	33
22	追分第二運動場		-	106.92	38	17
23	追分公民館		木造	277.35	100	47
28	塩沢公民館		木造	286	103	48
29	南軽井沢公民館		木造	192.87	70	33
30	軽井沢72ゴルフ		鉄骨	7293.93	2,652	1,250
31	馬取公民館		木造	286.24	104	49
32	上発地公民館		木造	102.06	37	17
33	発地公民館		RC	410.42	149	70
34	軽井沢南保育園		木造	962	349	164
35	長久湯農業協同組合軽井沢支所野菜出荷センター		鉄骨	3000	1,090	513
36	南地区児童館		木造	205.8	74	34
37	風越団地集会所		木造	102.6	37	17
38	杉瓜公民館		木造	207.02	75	35
39	軽井沢東部小学校		RC	5392	1,960	924
40	東地区児童館		RC	462	168	79
41	軽井沢高等学校		RC	3433	1,248	588
42	軽井沢中部小学校		RC	7030	2,536	1,195
43	軽井沢中学校		RC	13337	4,849	2,285
44	中地区児童館		木造	743	269	126
46	西地区児童館		木造	461	167	78
47	軽井沢西部小学校		RC	6220	2,261	1,065
48	軽井沢西保育園		木造	1415.04	514	242
49	軽井沢風越公園アイスアリーナ		鉄骨	4271.1	1,553	732
50	軽井沢アイスパーク		RC+S	5069.47	1,843	868
51	スカップ軽井沢		RC	2609.03	948	446
52	軽井沢風越公園総合体育館		SRC+S	6894.32	2,507	1,181
合計					30,480	14,347
53	老人福祉センター	○	-	1537.2	558	263
54	木もれ陽の里	○	-	5686.54	2,067	974
合計					2,625	1,237

* コロナ禍の収容人数の目安：収容人数に、1.65m²/人を3.5m²/人で割った値を掛けて算出した値
 1.65m²/人は、「洪水・高潮氾濫からの大規模・広域避難に関する基本的な考え方と定量的な算出方法及び江東5区における具体的な検討【概要版】P10、(内閣府)平成30年3月」の検討条件に基づき、3.5m²/人は、感染症対策を踏まえた国際基準が記されたスフィアハ

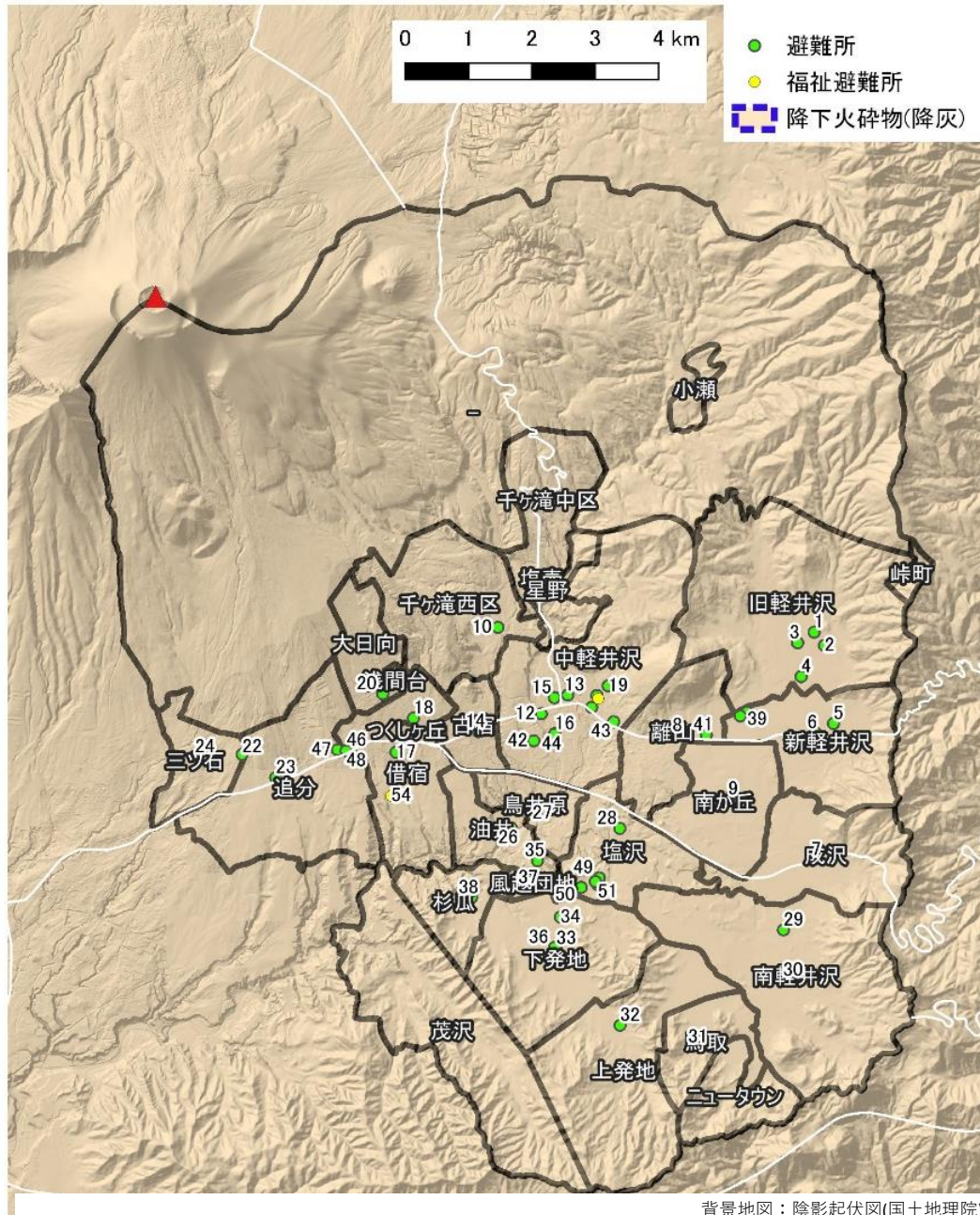
【融雪型火山泥流-04】

表 融雪型火山泥流で被災の恐れのある避難所

番号	施設	福祉避難所	構造	面積(平方m)	収容人数	収容人数(コロナ)*
11	軽井沢町役場		RC	3752.51	454	214
12	軽井沢中保育園		木造	1277	464	218
14	古宿公民館		木造	244	88	41
15	中軽井沢区民会館		鉄骨	1170	425	200
17	借宿公民館		木造	699.04	254	119
18	つくしヶ丘公民館		鉄骨	232	84	39
20	浅間台公民館		鉄骨	207.36	75	35
24	三ツ石公民館		木造	211.09	76	35
25	鳥井原公民館		木造	259.75	94	44
26	油井公民館		木造	229.95	83	39
27	長倉地区児童館		木造	202.51	73	34
45	軽井沢町中央公民館		鉄骨	2438.83	886	417
合計					3,056	1,435

※ コロナ禍の収容人数の目安：収容人数に、 $1.65\text{m}^2/\text{人}$ を $3.5\text{m}^2/\text{人}$ で割った値を掛けて算出した値
 $1.65\text{m}^2/\text{人}$ は、「洪水・高潮氾濫からの大規模・広域避難に関する基本的な考え方と定量的な算出方法及び江東5区における具体的な検討【概要版】P10、(内閣府)平成30年3月」の検討条件に基づき、 $3.5\text{m}^2/\text{人}$ は、感染症対策を踏まえた国際基準が記されたスフィアハンドブック(2018)に基づく値

【降下火砕物（降灰）-01】



背景地図：陰影起伏図(国土地理院)

図 降下火砕物(降灰)で避難を要する範囲の集落と避難所位置図

避難所の番号は避難所一覧に対応

表 降下火砕物(降灰)の場合の避難者数等合計(概算)

(観光客数：23,882人)

	避難者数	避難世帯数	避難行動要支援者数	備考
避難の必要な人数等	20,830	10,228	2,483	—
町内受け入れ可能人数	28,837	—	0	木造以外
広域避難の必要な人数	0	—	2,483	—
町内受け入れ可能人数	13,584	—	0	コロナ禍、木造以外
広域避難の必要な人数	7,246	—	2,483	コロナ禍

【降下火砕物（降灰）-02】

表 降下火砕物(降灰)で避難を要する範囲の人数等

集落区分	人口	世帯数	避難行動要支援者数
つくしヶ丘	175	75	0
ニュータウン	116	67	13
塩沢	935	446	71
塩壺	9	5	0
下発地	546	248	64
旧軽井沢	1,014	540	145
古宿	790	360	81
三ツ石	556	335	122
借宿	2,061	906	280
小瀬	23	16	0
上発地	250	112	24
新軽井沢	1,594	889	263
杉瓜	171	76	18
成沢	883	500	73
星野	38	26	5
千ヶ滝西区	438	230	34
千ヶ滝中区	282	154	29
浅間台	361	158	37
大日向	1,091	533	90
中軽井沢	5,168	2,477	671
鳥井原	739	320	75
追分	1,631	826	176
峠町	14	6	4
南が丘	341	163	31
南軽井沢	257	143	28
馬取	226	106	35
風越団地	195	77	6
茂沢	204	96	32
油井	291	116	22
離山	431	222	54
合計	20,830	10,228	2,483

【降下火砕物（降灰）-03】

表 降下火砕物(降灰)で避難可能な避難所

番号	施設	福祉避難所	構造	面積(平方m)	収容人数	収容人数(コロナ) [※]
1	軽井沢観光会館		鉄骨	642	233	109
3	旧軽井沢駐車場		鉄骨	7,159	2,603	1,227
15	中軽井沢区民会館		鉄骨	1,170	425	200
18	つくしヶ丘公民館		鉄骨	232	84	39
30	軽井沢72ゴルフ		鉄骨	7,294	2,652	1,250
35	佐久浅間農業協同組合軽井沢支所野菜出荷センター		鉄骨	3,000	1,090	513
45	軽井沢町中央公民館		鉄骨	2438.83	886	417
49	軽井沢風越公園アイスアリーナ		鉄骨	4,271	1,553	732
50	軽井沢アイスパーク		RC+S	5,069	1,843	868
52	軽井沢風越公園総合体育館		SRC+S	6894.32	2,507	1,181
6	矢ヶ崎公園管理棟		RC	1069	388	182
11	軽井沢町役場		RC	3752.51	454	214
33	発地公民館		RC	410.42	149	70
39	軽井沢東部小学校		RC	5392	1,960	924
40	東地区児童館		RC	462	168	79
41	軽井沢高等学校		RC	3433	1,248	588
42	軽井沢中部小学校		RC	7030	2,536	1,195
43	軽井沢中学校		RC	13337	4,849	2,285
47	軽井沢西部小学校		RC	6220	2,261	1,065
51	スカップ軽井沢		RC	2609.03	948	446
合計					28,837	13,584

※ コロナ禍の収容人数の目安：収容人数に、 $1.65\text{m}^2/\text{人}$ を $3.5\text{m}^2/\text{人}$ で割った値を掛けて算出した値
 $1.65\text{m}^2/\text{人}$ は、「洪水・高潮氾濫からの大規模・広域避難に関する 基本的な考え方と定量的な算出方法及び江東5区における具体的な検討【概要版】P10、(内閣府)平成30年3月」の検討条件に基づき、 $3.5\text{m}^2/\text{人}$ は、感染症対策を踏まえた国際基準が記されたスフィアハンドブック（2018）に基づく値

【降下火砕物（降灰）-04】

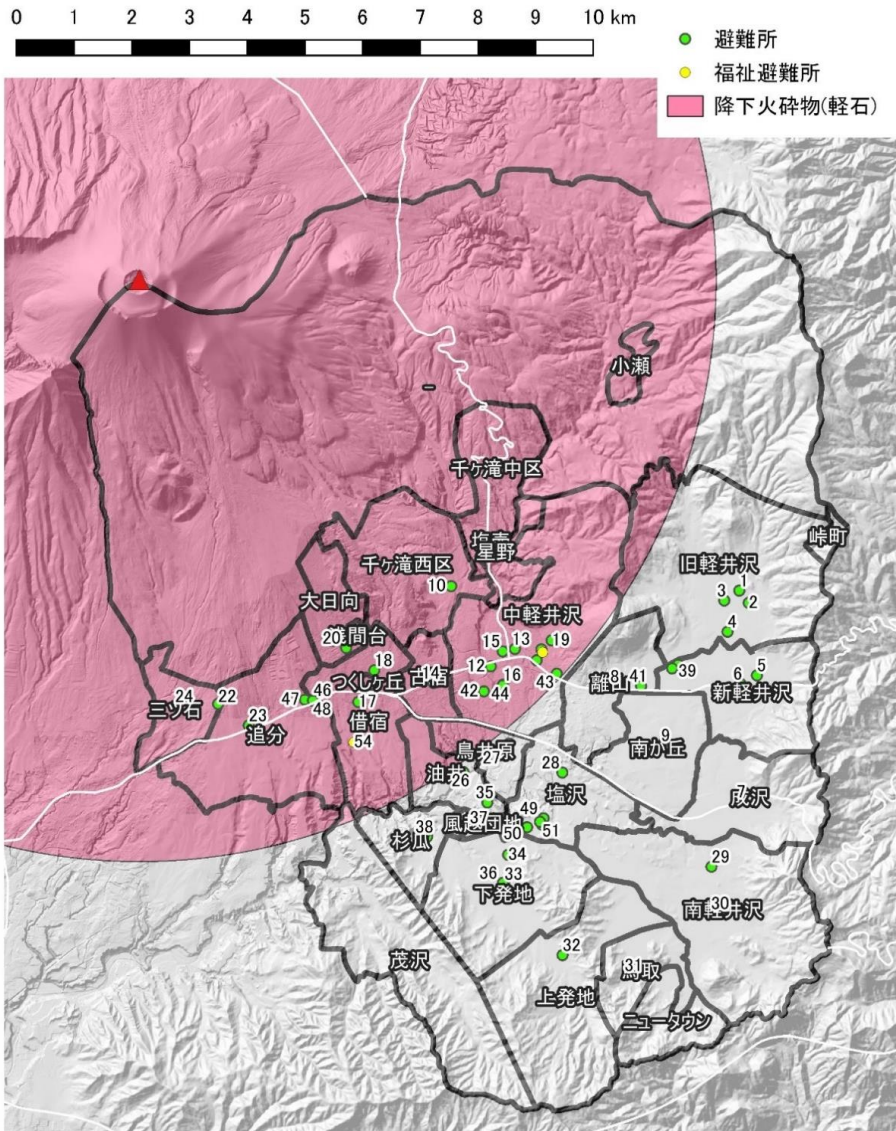
表 降下火砕物(降灰)で被災の恐れのある避難所・福祉避難所

番号	施設	福祉避難所	構造	面積(平方m)	収容人数	収容人数(コロナ)*
20	浅間台公民館		鉄骨	207.36	75	35
19	大日向公民館		RC	328.86	119	56
2	旧軽井沢公民館		木造	642.02	233	109
5	軽井沢東保育園		木造	952.82	346	163
7	成沢公民館		木造	246.77	89	41
8	離山公民館		木造	236.84	86	40
9	南ヶ丘公民館		木造	103	37	17
10	千ヶ滝西区公民館		木造	229.8	82	38
12	軽井沢中保育園		木造	1277	464	218
13	中軽井沢児童館		木造	258	93	43
14	古宿公民館		木造	244	88	41
16	子育て支援センター		木造	810	197	92
17	借宿公民館		木造	699.04	254	119
21	茂沢公民館		木造	198.74	72	33
23	追分公民館		木造	277.35	100	47
24	三ツ石公民館		木造	211.09	76	35
25	鳥井原公民館		木造	259.75	94	44
26	油井公民館		木造	229.95	83	39
27	長倉地区児童館		木造	202.51	73	34
28	塩沢公民館		木造	286	103	48
29	南軽井沢公民館		木造	192.87	70	33
31	馬取公民館		木造	286.24	104	49
32	上発地公民館		木造	102.06	37	17
34	軽井沢南保育園		木造	962	349	164
36	南地区児童館		木造	205.8	74	34
37	風越団地集会所		木造	102.6	37	17
38	杉瓜公民館		木造	207.02	75	35
44	中地区児童館		木造	743	269	126
46	西地区児童館		木造	461	167	78
48	軽井沢西保育園		木造	1415.04	514	242
4	軽井沢町観光振興センター		-	554	201	94
22	追分第二運動場		-	106.92	38	17
合計					4,699	2,198
53	老人福祉センター	○	-	1537.2	558	263
54	木もれ陽の里	○	-	5686.54	2,067	974
合計					2,625	1,237

※ コロナ禍の収容人数の目安：収容人数に、1.65m²/人を3.5m²/人で割った値を掛けて算出した値

1.65m²/人は、「洪水・高潮氾濫からの大規模・広域避難に関する 基本的な考え方と定量的な算出方法及び江東5区における具体的な検討【概要版】P10、(内閣府)平成30年3月」の検討条件に基づき、3.5m²/人は、感染症対策を踏まえた国際基準が記されたスフィアハンドブック（2018）に基づく値

【降下火砕物（軽石）-01】



背景地図：陰影起伏図(国土地理院)

図 降下火砕物(軽石)で影響が想定される範囲の集落と避難所位置図

避難所の番号は避難所一覧に対応

表 降下火砕物(軽石)の影響が想定される範囲の人口等(概算)

(観光客数：23,882人)

	人口	世帯数	避難行動要支援者数	備考
影響が想定される範囲の集落の人口等	15,042	7,249	1,817	—
町内受け入れ可能人数	33,342	—	2,625	—
広域避難の必要な人数	0	—	0	—
町内受け入れ可能人数	15,691	—	1,237	コロナ禍
広域避難の必要な人数	—	—	—	コロナ禍

※降下火砕物（軽石）は、2011年霧島山（新燃岳）噴火時の対応に基づき、避難ではなく被災回避行動を促すとして、避難を要する範囲は示していない。

【降下火砕物（軽石）-02】

表 降下火砕物(軽石)で影響が想定される範囲の人口等

集落区分	人口	世帯数	避難行動要支援者数
つくしヶ丘	175	75	0
小瀬	23	16	0
塩壺	9	5	0
三ツ石	556	335	122
旧軽井沢	1,014	540	145
追分	1,631	826	176
杉瓜	171	76	18
油井	291	116	22
借宿	2,061	906	280
千ヶ滝中区	282	154	29
茂沢	204	96	32
千ヶ滝西区	438	230	34
浅間台	361	158	37
星野	38	26	5
中軽井沢	5,168	2,477	671
鳥井原	739	320	75
古宿	790	360	81
大日向	1,091	533	90
合計	15,042	7,249	1,817

【降下火砕物（軽石）-03】

表 軽井沢町の火山災害時の避難所および福祉避難所一覧

番号	施設	福祉避難所	構造	面積(平方m)	収容人数	収容人数(コロナ)※
1	軽井沢観光会館		鉄骨	642.12	233	109
2	旧軽井沢公民館		木造	642.02	233	109
3	旧軽井沢駐車場		鉄骨	7159	2,603	1,227
4	軽井沢町観光振興センター		-	554	201	94
5	軽井沢東保育園		木造	953	346	163
6	矢ヶ崎公園管理棟		RC	1,069	388	182
7	成沢公民館		木造	246.77	89	41
8	離山公民館		木造	236.84	86	40
9	南ヶ丘公民館		木造	103	37	17
10	千ヶ滝西区公民館		木造	229.8	82	38
11	軽井沢町役場		RC	3752.51	454	214
12	軽井沢中保育園		木造	1,277	464	218
13	中軽井沢児童館		木造	258	93	43
14	古宿公民館		木造	244	88	41
15	中軽井沢区民会館		鉄骨	1170	425	200
16	子育て支援センター		木造	810	197	92
17	借宿公民館		木造	699.04	254	119
18	つくしヶ丘公民館		鉄骨	232	84	39
21	茂沢公民館		木造	198.74	72	33
22	追分第二運動場		-	106.92	38	17
23	追分公民館		木造	277.35	100	47
24	三ツ石公民館		木造	211.09	76	35
25	鳥井原公民館		木造	259.75	94	44
26	油井公民館		木造	229.95	83	39
27	長倉地区児童館		木造	202.51	73	34
28	塩沢公民館		木造	286	103	48
29	南軽井沢公民館		木造	192.87	70	33
30	軽井沢72ゴルフ		鉄骨	7293.93	2,652	1,250
31	馬取公民館		木造	286.24	104	49
32	上発地公民館		木造	102.06	37	17
33	発地公民館		RC	410.42	149	70
34	軽井沢南保育園		木造	962	349	164
35	佐久溪間農業協同組合軽井沢支所野菜出荷センター		鉄骨	3000	1,090	513
36	南地区児童館		木造	205.8	74	34
37	風越団地集会所		木造	102.6	37	17
38	杉瓜公民館		木造	207.02	75	35
39	軽井沢東部小学校		RC	5392	1,960	924
40	東地区児童館		RC	462	168	79
41	軽井沢高等学校		RC	3433	1,248	588
42	軽井沢中部小学校		RC	7030	2,536	1,195
43	軽井沢中学校		RC	13337	4,849	2,285

44	中地区児童館		木造	743	269	126
45	軽井沢町中央公民館		鉄骨	2438.83	886	417
46	西地区児童館		木造	461	167	78
47	軽井沢西部小学校		RC	6220	2,261	1,065
48	軽井沢西保育園		木造	1415.04	514	242
49	軽井沢風越公園アイスアリーナ		鉄骨	4271.1	1,553	732
50	軽井沢アイスパーク		RC+S	5069.47	1,843	868
51	スカップ軽井沢		RC	2609.03	948	446
52	軽井沢風越公園総合体育館		SRC+S	6894.32	2,507	1,181
合計					33,342	15,691
53	老人福祉センター	○	-	1537.2	558	263
54	木もれ陽の里	○	-	5686.54	2,067	974
合計					2,625	1,237

※ コロナ禍の収容人数の目安：収容人数に、1.65m²/人を3.5m²/人で割った値を掛けて算出した値

1.65m²/人は、「洪水・高潮氾濫からの大規模・広域避難に関する基本的な考え方と定量的な算出方法及び江東5区における具体的な検討【概要版】P10、(内閣府)平成30年3月」の検討条件に基づき、3.5m²/人は、感染症対策を踏まえた国際基準が記されたスフィアハンドブック(2018)に基づく値

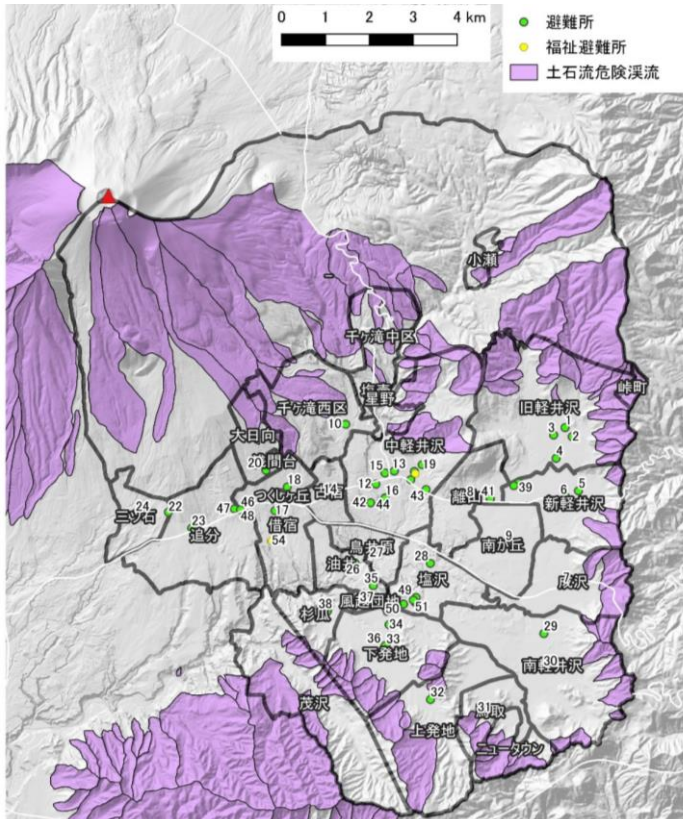
【降下火砕物（軽石）-04】表 軽井沢町の**火山災害時に使用できない**避難所一覧

番号	施設	福祉避難所	構造	面積(平方m)	収容人数	収容人数(コロナ)※
19	大日向公民館		RC	328.86	119	56
20	浅間台公民館		鉄骨	207.36	75	35
合計					194	91

※ コロナ禍の収容人数の目安：収容人数に、 $1.65\text{m}^2/\text{人}$ を $3.5\text{m}^2/\text{人}$ で割った値を掛けて算出した値

$1.65\text{m}^2/\text{人}$ は、「洪水・高潮氾濫からの大規模・広域避難に関する基本的な考え方と定量的な算出方法及び江東5区における具体的な検討【概要版】P10、(内閣府)平成30年3月」の検討条件に基づき、 $3.5\text{m}^2/\text{人}$ は、感染症対策を踏まえた国際基準が記されたスフィアハンドブック(2018)に基づく値

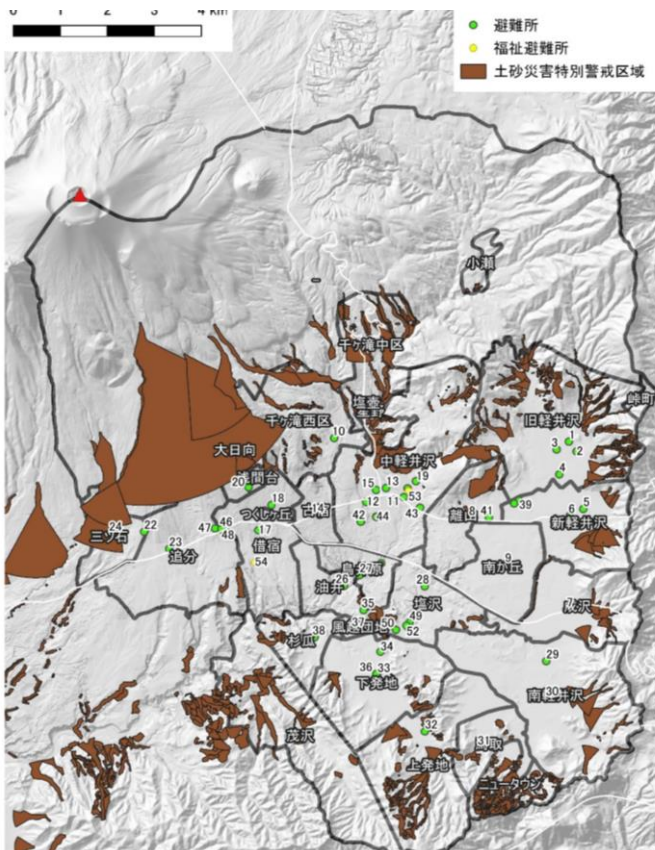
【降灰後の土石流-01】



背景地図：陰影起伏図(国土地理院)

図 土石流危険渓流の箇所と避難所位置図

避難所の番号は避難所一覧に対応



背景地図：陰影起伏図(国土地理院)

図 土砂災害特別警戒区域の箇所と避難所位置図

避難所の番号は避難所一覧に対応

【降灰後の土石流-02】

表 降灰後の土石流の恐れのある個所数

	軽井沢町
土石流危険渓流数	48
土砂災害警戒区域	119

※降灰後の土石流の避難は、令和元年度 浅間山広域避難計画作成方針に基づき、各地域防災計画の風水害編等の対応とする

【降灰後の土石流-03】

表 降灰後の土石流で避難可能な避難所

番号	施設	福祉避難所	構造	面積(平方m)	収容人数	収容人数(コロナ)*
1	軽井沢観光会館		鉄骨	642.12	233	109
2	旧軽井沢公民館		木造	642.02	233	109
3	旧軽井沢駐車場		鉄骨	7159	2,603	1,227
4	軽井沢町観光振興センター		-	554	201	94
5	軽井沢東保育園		木造	953	346	163
6	矢ヶ崎公園管理棟		RC	1,069	388	182
7	成沢公民館		木造	246.77	89	41
8	離山公民館		木造	236.84	86	40
10	千ヶ滝西区公民館		木造	230	82	38
11	軽井沢町役場		RC	3752.51	454	214
12	軽井沢中保育園		木造	1277	464	218
13	中軽井沢児童館		木造	258	93	43
14	古宿公民館		木造	244	88	41
15	中軽井沢区民会館		鉄骨	1,170	425	200
16	子育て支援センター		木造	810	197	92
17	借宿公民館		木造	699	254	119
18	つくしヶ丘公民館		鉄骨	232	84	39
22	追分第二運動場		-	107	38	17
23	追分公民館		木造	277.35	100	47
24	三ツ石公民館		木造	211.09	76	35
26	油井公民館		木造	229.95	83	39
27	長倉地区児童館		木造	202.51	73	34
28	塩沢公民館		木造	286	103	48
29	南軽井沢公民館		木造	192.87	70	33
30	軽井沢72ゴルフ		鉄骨	7293.93	2,652	1,250
31	馬取公民館		木造	286.24	104	49
33	発地公民館		RC	410.42	149	70
34	軽井沢南保育園		木造	962	349	164
35	長久湯農業集落営繕組合軽井沢支所野菜出荷センター		鉄骨	3000	1,090	513
36	南地区児童館		木造	205.8	74	34
37	風越団地集会所		木造	102.6	37	17
38	杉瓜公民館		木造	207.02	75	35
39	軽井沢東部小学校		RC	5392	1,960	924
40	東地区児童館		RC	462	168	79
41	軽井沢高等学校		RC	3433	1,248	588
42	軽井沢中部小学校		RC	7030	2,536	1,195
43	軽井沢中学校		RC	13337	4,849	2,285
44	中地区児童館		木造	743	269	126
45	軽井沢町中央公民館		鉄骨	2438.83	886	417
46	西地区児童館		木造	461	167	78
47	軽井沢西部小学校		RC	6220	2,261	1,065
48	軽井沢西保育園		木造	1415.04	514	242
49	軽井沢風越公園アイスアリーナ		鉄骨	4271.1	1,553	732
50	軽井沢アイスパーク		RC+S	5069.47	1,843	868
51	スカップ軽井沢		RC	2609.03	948	446
52	軽井沢風越公園総合体育館		SRC+S	6894.32	2,507	1,181
合計					33,102	15,580
53	老人福祉センター	○	-	1537.2	558	263
54	木もれ陽の里	○	-	5686.54	2,067	974
合計					2,625	1,237

* コロナ禍の収容人数の目安：収容人数に、1.65m²/人を3.5m²/人で割った値を掛けて算出した値
 1.65m²/人は、「洪水・高潮氾濫からの大規模・広域避難に関する基本的な考え方と定量的な算出方法及び江東5区における具体的な検討【概要版】P10、(内閣府)平成30年3月」の検討条件に基づき、3.5m²/人は、感染症対策を踏まえた国際基準が記されたスフィ

表 降灰後の土石流で被災の恐れのある避難所

番号	施設	福祉避難所	構造	面積(平方m)	収容人数	収容人数(コロナ)*
9	南ヶ丘公民館		木造	103	37	17
19	大日向公民館		RC	328.86	119	56
20	浅間台公民館		鉄骨	207.36	75	35
21	茂沢公民館		木造	198.74	72	33
25	鳥井原公民館		木造	259.75	94	44
32	上発地公民館		木造	102.06	37	17
合計					434	202

※ コロナ禍の収容人数の目安：収容人数に、1.65m²/人を3.5m²/人で割った値を掛けて算出した値
 1.65m²/人は、「洪水・高潮氾濫からの大規模・広域避難に関する 基本的な考え方と定量的な算出方法及び江東5区における具体的な検討【概要版】P10. (内閣府)平成30年3月」の検討条件に基づき、3.5m²/人は、感染症対策を踏まえた国際基準が記されたスフィアハンドブック (2018) に基づく値