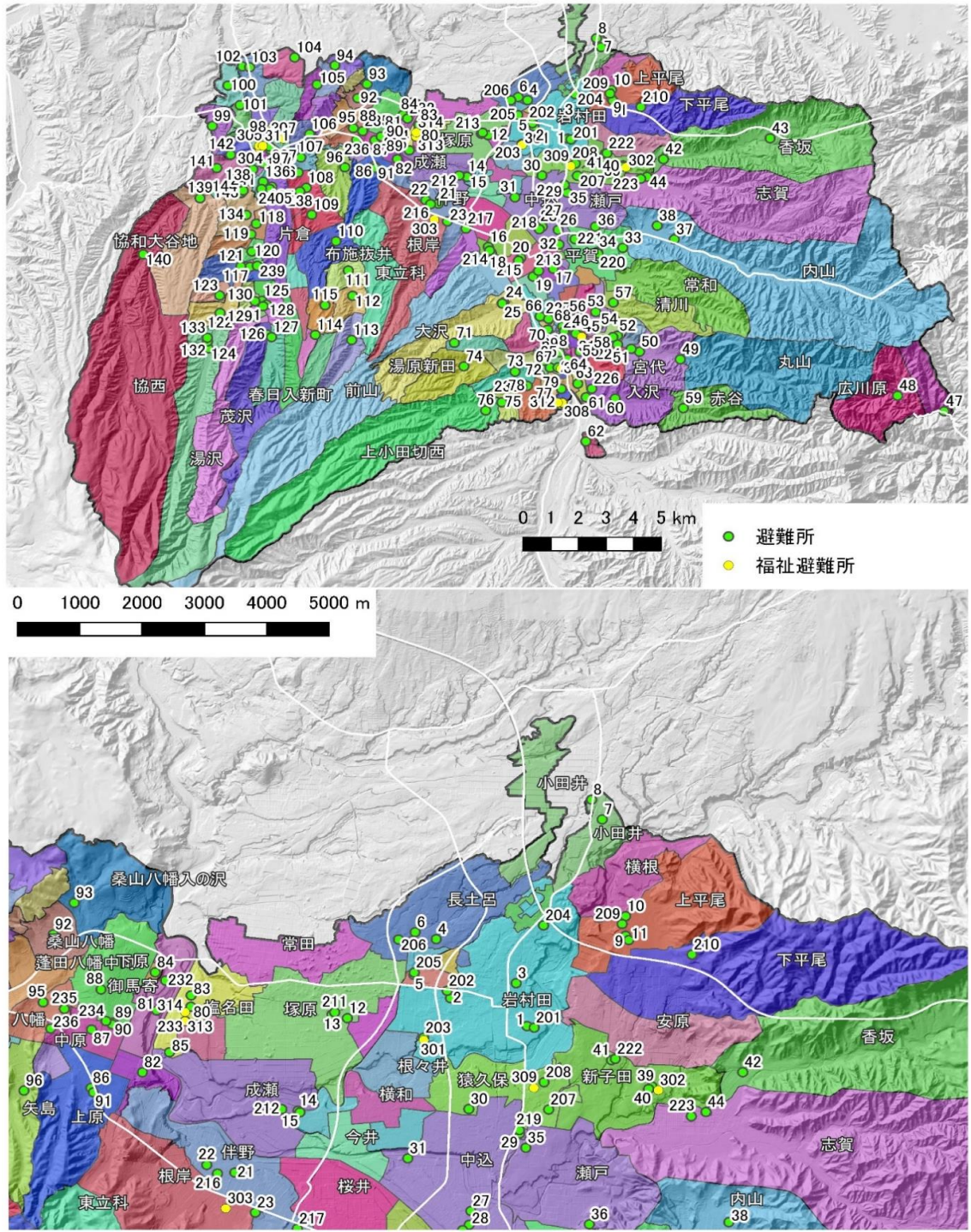


【佐久市の集落と避難所位置図-01】



背景地図：陰影起伏図(国土地理院)

図 佐久市の集落と避難所位置図

避難所の番号は表 避難所および福祉避難所一覧に対応

表 佐久市の一日当たり観光客数

	佐久市
一日当たり観光客数※	6,316

※昨年度業務でのご提供のデータより（コロナ禍の観光客数は最低数と思われるため）

【佐久市の集落と避難所位置図-02】

表 佐久市の各集落、人口、世帯数

市町村	範囲	人口	世帯数	避難行動要支援者
佐久市	全域	99,368	38,487	—

※ 平成27年度国勢調査より

※ 浅間山火山広域避難計画作成方針に同じ

(集落データは国勢調査及び浅間山火山広域避難計画作成方針と同じであり、分量が多いため省略し、合計を記載した。)

【佐久市の集落と避難所位置図-03】

表 佐久市の火山災害時の避難所一覧

番号	施設	福祉避難所	構造	面積(平方m)	収容人数	収容人数(コロナ) [※]
1	岩村田児童館		—	120	80	37
2	浅間体育センター		—	910	550	259
3	浅間会館		—	650	400	188
4	長土呂公会場		—	200	120	56
6	佐久平児童館		—	115	65	30
7	荒田集会所		—	72	45	21
8	小田井児童館		—	75	45	21
9	平根保育園		—	129	80	37
10	平根児童館		—	89	55	25
11	上平尾集会所		—	75	45	21
12	中佐都保育園		—	137	80	37
13	中佐都児童館		—	89	60	28
14	高瀬保育園		—	133	80	37
15	高瀬児童館		—	89	50	23
16	泉保育園		—	126	75	35
17	野沢児童館		—	89	55	25
18	泉児童館		—	89	55	25
19	生涯学習センター(野沢会館)		—	1,706	1,035	487
20	野沢体育センター		—	1,008	610	287
21	岸野児童館		—	89	55	25
22	農村環境改善センター		—	734	445	209
23	岸野集会所		—	76	45	21
24	大沢保育園		—	133	80	37
25	大沢地区社会体育館		—	720	435	205
26	佐久情報センター		—	300	180	84
27	中込第二保育園		—	127	75	35
28	中込児童館		—	86	50	23
29	武道館		—	816	495	233
30	勤労者体育館		—	720	435	205
31	下水道管理センター		—	65	40	18
32	中込会館(恵仁会中込施設内)		—	520	300	141
33	城山保育園		—	223	135	63
34	佐久城山児童館		—	89	55	25
35	中央隣保館		—	363	220	103
36	佐久総合運動公園		—	97,414	—	—
37	内山地区社会体育館		—	583	350	165
38	内山集会所		—	133	80	37
39	東保育園		—	139	85	40
40	東児童館		—	92	55	25
41	東地区社会体育館		—	907	550	259
42	香坂集会所		—	76	45	21

43	東地文化センター		—	214	129	60
44	東会館		—	338	200	94
45	総合福祉センターあいとびあ白田		—	662	400	188
46	白田体育センター		—	952	575	271
47	馬坂特農館		—	46	30	14
48	広川原健康相談所		—	40	25	11
49	丸山公民館		—	182	110	51
50	宮代公民館		—	164	100	47
51	川原宿集会所		—	129	80	37
52	下町公会場		—	343	210	99
53	大奈良公民館		—	109	65	30
54	原区公民館		—	99	60	28
55	下越公会堂		—	149	90	42
56	上中込公会場		—	113	70	33
57	清川公民館		—	158	95	44
58	田口児童館		—	89	55	25
59	赤谷公会場		—	50	30	14
60	入澤集会所		—	291	175	82
61	十日町公会場		—	190	11	5
62	岩水公民館		—	76	45	21
63	三条公会場		—	252	150	70
64	勝間地域公民館		—	193	115	54
65	横山公民館		—	75	45	21
66	美里区公会場		—	142	85	40
67	下小田切公会場		—	229	140	66
68	白田児童館		—	90	55	25
69	うすだ健康館		—	290	88	41
70	諏訪町公民館		—	143	85	40
71	白田総合運動公園宿泊棟		—	1,392	300	141
72	滝公会場		—	70	40	18
73	湯原公会場		—	226	135	63
74	湯原新田公会場		—	79	50	23
75	上小田切公会場		—	82	50	23
76	上小田切西公会場		—	84	50	23
77	北川本郷公会場		—	179	110	51
78	切原児童館		—	86	50	23
79	千曲台公会場		—	147	90	42
80	浅科会館		—	243	145	68
81	御馬寄コミュニティセンター		—	250	150	70
82	駒寄公会場		—	100	60	28
83	浅科生きがい活動支援センター		—	600	365	172
84	庄ノ上生活改善センタ		—	164	100	47
85	浅科多目的屋内運動場		—	1,000	610	287
86	上原公会場		—	150	90	42
87	中原構造改善センター		—	130	80	37
88	下原公会場		—	230	140	66

89	あさしな保育園		—	246	150	70
90	あさしな児童館		—	89	55	25
91	道の駅 ほっとばーく・浅科		—	3,966	35	16
92	桑山公会場		—	100	60	28
93	入の沢公会場		—	70	40	18
94	御牧原多目的集会所		—	200	120	56
95	八幡コミュニティセンター		—	147	70	33
96	矢島老人憩いの家		—	160	95	44
97	望月地域コミュニティセンター		—	431	260	122
98	望月人権文化センター		—	539	325	153
99	茂田井公民館		—	274	165	77
100	観音寺公民館		—	132	80	37
101	観音峯活性化センター		—	172	104	49
102	印内コミュニティセンター		—	95	58	27
103	印内公民館		—	151	90	42
104	印内原公民館		—	119	70	33
105	御牧原公民館		—	151	90	42
106	百沢公民館		—	106	65	30
107	牧布施公民館		—	134	80	37
108	布施地域コミュニティセンター		—	357	215	101
109	式部公民館		—	149	90	42
110	抜井公民館		—	280	170	80
111	中居創作館		—	255	155	73
112	雁村公民館		—	140	85	40
113	大木公民館		—	111	65	30
114	長者原公民館		—	158	95	44
115	藤巻公民館		—	121	70	33
116	布施温泉		—	180	100	47
117	御鹿の郷地域ふれあいセンタ		—	1,188	720	339
118	下之宮公民館		—	135	80	37
119	善郷寺公民館		—	157	95	44
120	高橋公民館		—	166	100	47
121	向反公民館		—	196	115	54
122	新田公民館		—	157	95	44
123	竹之城公民館		—	118	70	33
124	湯沢公民館		—	135	80	37
125	新町公民館		—	160	95	44
126	入新町公民館		—	190	115	54
127	岩下公民館		—	149	90	42
128	入片倉公民館		—	163	100	47
129	茂沢公民館		—	92	55	25
130	宮之入公民館		—	118	70	33
131	三明公民館		—	63	40	18
132	もちづき荘		—	361	210	99
133	ゆざわ荘		—	188	110	51
134	比田井公民館		—	370	225	106

135	片倉公民館		—	229	140	66
136	天神公民館		—	152	90	42
137	協東公民館		—	199	120	56
138	高呂公民館		—	171	100	47
139	大谷地公民館		—	148	90	42
140	協西公民館		—	147	90	42
141	小平公民館		—	198	120	56
142	三井公民館		—	202	120	56
143	桜ヶ丘地域ふれあいセンター		—	742	450	212
144	望月児童館		—	89	55	25
145	もちづき保育園		—	207	125	58
201	岩村田小学校		—	9,022	600	282
202	浅間中学校		—	19,127	1,020	480
203	佐久大学		—	600	360	169
204	佐久長聖高等学校		—	2,825	1,710	806
205	佐久平交流センター		—	788	480	226
206	佐久平浅間小学校		—	9,245	750	353
207	駒場公園		—	10,500	—	—
208	市民創錬センター		—	788	490	231
209	平根小学校		—	10,279	620	292
210	平尾温泉みはらしの湯		—	426	250	117
211	中佐都小学校		—	8,357	435	205
212	高瀬小学校		—	10,353	435	205
213	野沢小学校		—	9,930	470	221
214	泉小学校		—	10,375	520	245
215	野沢中学校		—	17,356	915	431
216	岸野小学校		—	7,880	400	188
217	道の駅 ヘルシーテラス佐久南		—	472	200	94
218	中込小学校		—	11,538	420	198
219	総合体育館		—	2,436	1,475	695
220	佐久城山小学校		—	10,263	470	221
221	中込中学校		—	19,371	1,130	532
222	東中学校		—	18,979	785	370
223	東小学校		—	12,141	620	292
224	田口小学校		—	10,948	450	212
225	臼田中学校		—	17,835	890	419
226	青沼小学校		—	9,347	430	202
227	佐久平総合技術高等学校		—	1,661	1,000	471
228	臼田小学校		—	13,686	600	282
229	コスモホール		—	5,803	3,500	1,650
230	切原小学校		—	13,270	485	228
231	臼田学園		—	2,721	1,650	777
232	療育支援センター		—	467	280	132
233	浅科保健センター		—	894	540	254
234	浅科小学校		—	1,100	665	313
235	浅科中学校		—	1,732	1,050	495

236	交流文化館浅科		—	2,145	1,300	612
237	駒の里ふれあいセンター		—	2,117	120	56
238	旧布施小学校		—	706	430	202
239	旧春日小学校		—	706	430	202
240	望月中学校		—	14,003	470	221
241	望月小学校		—	10,416	725	341
合計					50,320	23,637

※ コロナ禍の収容人数の目安：収容人数に、1.65m²/人を3.5m²/人で割った値を掛けて算出した値

1.65m²/人は、「洪水・高潮氾濫からの大規模・広域避難に関する 基本的な考え方と定量的な算出方法及び江東5区における具体的な検討【概要版】P10、(内閣府)平成30年3月」の検討条件に基づき、3.5m²/人は、感染症対策を踏まえた国際基準が記されたスフィアハンドブック（2018）に基づく値

【佐久市の集落と避難所位置図-04】

表 佐久市の火山災害時の福祉避難所一覧

番号	施設	福祉避難所	構造	面積(平方m)	収容人数	収容人数(コロナ) [※]
301	佐久大学	○	—	—	—	—
302	特別養護老人ホームシルバーランドみつい	○	—	—	—	—
303	特別養護老人ホームシルバーランドきしの	○	—	—	—	—
304	養護老人ホーム佐久良荘	○	—	—	—	—
305	望月老人福祉拠点施設 結いの家	○	—	—	—	—
306	佐久広域老人ホーム 勝間園	○	—	—	—	—
307	ワークハウス牧	○	—	—	—	—
308	障害者支援施設 白田学園	○	—	—	—	—
309	老人福祉センター 長寿閣	○	—	—	—	—
310	総合福祉センター あいとびあ白田	○	—	—	—	—
311	望月総合支援センター	○	—	—	—	—
312	佐久広域救護施設 清和寮	○	—	—	—	—
313	浅科保健センター	○	—	—	—	—
314	佐久広域老人ホーム 塩名田苑	○	—	—	—	—
合計					—	—

※ 福祉避難所の施設名データは、長野県ホームページ：福祉避難所について／長野県 (https://www.pref.nagano.lg.jp/kenko-fukushi/h30_fukushi_hinanzyo.html)の福祉避難所指定状況一覧(令和2年3月31日現在) (PDF：937KB) より引用

※構造、面積および収容人数は調査中

表 噴火に伴う火山現象に対して**対応しない**避難所

番号	施設	福祉避難所	構造	面積(平方m)	収容人数	収容人数(コロナ)
5	市民交流ひろば			32,428	—	—
合計					—	—

【検討する火山災害-01】

検討する項目	範囲の基準	特記
大きな噴石	大規模噴火のハザードマップの範囲	浅間山火山広域避難計画作成方針に同じ
溶岩流	大規模噴火のハザードマップの範囲	浅間山火山広域避難計画作成方針に同じ
火砕流・火砕サージ	大規模噴火のハザードマップの範囲	浅間山火山広域避難計画作成方針に同じ
融雪型火山泥流	シュミレーションの示す範囲	令和2年度の専門部会での検討成果に基づく
降下火砕物(降灰)	大規模噴火のハザードマップの範囲 降灰厚さ30cm以上の範囲	浅間山火山広域避難計画作成方針に同じ
降下火砕物(軽石)	火口から半径約10km以内を基本とし、更に遠方への飛散可能性を注記	粗大軽石の降下による人的被害や火災等の被害事例（浅間山、富士山、霧島山（新燃岳）2011年噴火）の最遠方到達事例に基づく
降灰後の土石流	土石流危険渓流数（国土数値情報の土砂災害危険箇所より土石流危険渓流データを引用）	浅間山火山広域避難計画作成方針に同じ
	土砂災害特別警戒区域数（土砂災害警戒区域等指定状況一覧(長野県の令和2年3月6日時点) 土石流より引用）	浅間山火山広域避難計画作成方針に同じ

【大きな噴石-01】

該当地域なし

【溶岩流-01】

該当地域なし

【火砕流・火砕サージ-01】

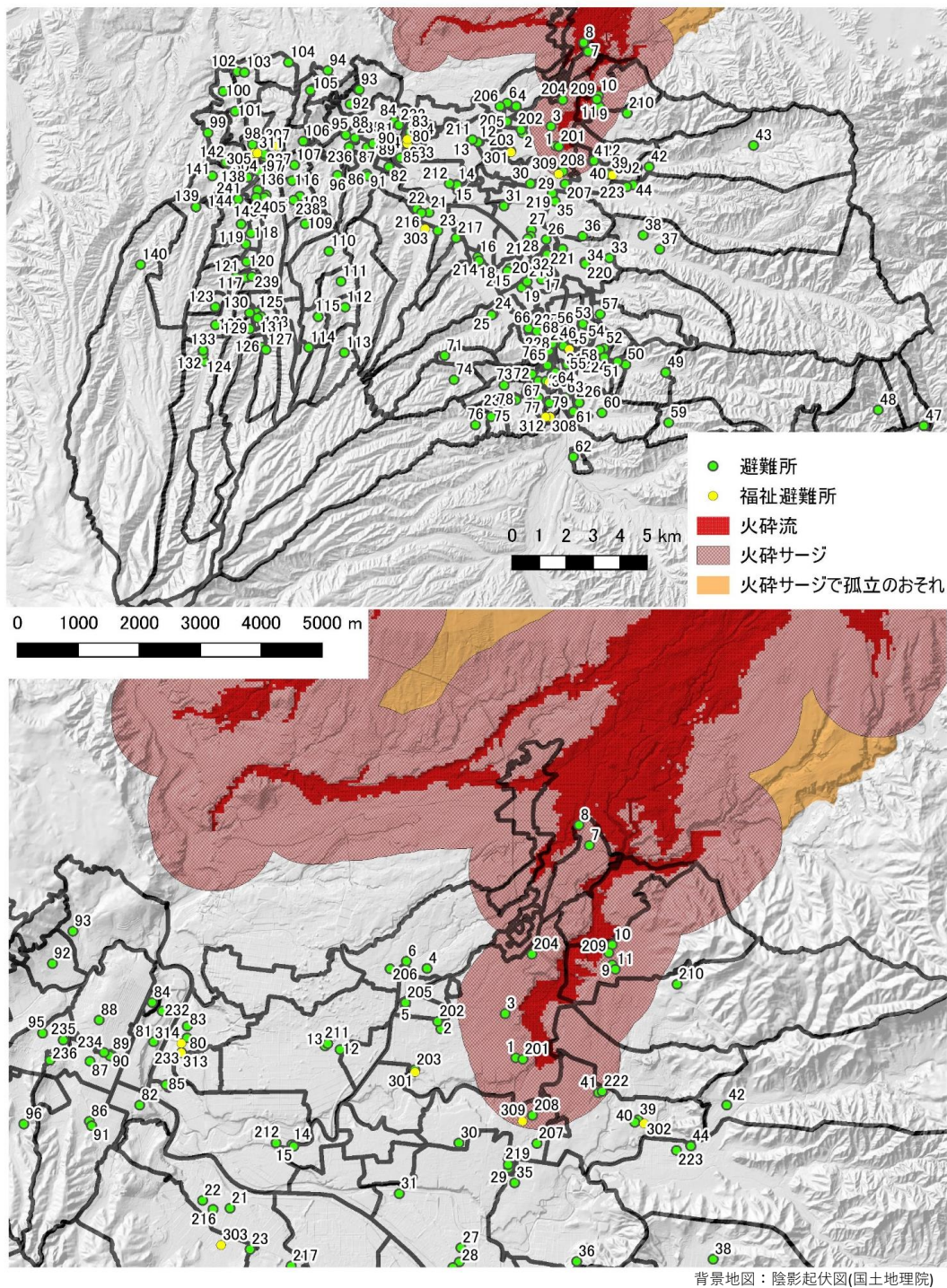


図 火砕流・火砕サージで避難を要する範囲の集落と避難所位置図

避難所の番号は避難所一覧に対応

表 火砕流・火砕サージの場合の避難者数等合計(概算)

	避難者数	避難世帯数	避難行動要支援者数	備考
避難の必要な人数等	26,525	10,934	2,511	—
市内受け入れ可能人数	44,815	—	—	—
広域避難の必要な人数	0	—	—	—
市内受け入れ可能人数	21,047	—	—	コロナ禍
広域避難の必要な人数	5,478	—	—	コロナ禍

【火砕流・火砕サージ-02】

表 火砕流・火砕サージで避難を要する範囲の人数等※

集落区分	人口	世帯数	避難行動要支援者数
安原	1,934	746	182
猿久保	1,606	732	166
横根	526	193	55
下平尾	1,062	383	88
岩村田	11,544	4,888	1,194
岩村田北	376	259	7
小田井	1,413	525	126
上平尾	841	329	83
新子田	3,221	1,193	266
長土呂	4,002	1,686	344
合計	26,525	10,934	2,511

※ 浅間山火山広域避難計画作成方針に同じ

【火砕流・火砕サージ-03】

表 火砕流・火砕サージで避難可能な避難所・福祉避難所

番号	施設	福祉避難所	構造	面積(m ²)	収容人数	収容人数(コロナ)*
2	浅間体育センター		—	910	550	259
4	長土呂公会場		—	200	120	56
6	佐久平児童館		—	115	65	30
12	中佐都保育園		—	137	80	37
13	中佐都児童館		—	89	60	28
14	高瀬保育園		—	133	80	37
15	高瀬児童館		—	89	50	23
16	泉保育園		—	126	75	35
17	野沢児童館		—	89	55	25
18	泉児童館		—	89	55	25
19	生涯学習センター(野沢会館)		—	1,706	1,035	487
20	野沢体育センター		—	1,008	610	287
21	岸野児童館		—	89	55	25
22	農村環境改善センター		—	734	445	209
23	岸野集会所		—	76	45	21
24	大沢保育園		—	133	80	37
25	大沢地区社会体育館		—	720	435	205
26	佐久情報センター		—	300	180	84
27	中込第二保育園		—	127	75	35
28	中込児童館		—	86	50	23
29	武道館		—	816	495	233
30	勤労者体育館		—	720	435	205
31	下水道管理センター		—	65	40	18
32	中込会館(恵仁会中込施設内)		—	520	300	141
33	城山保育園		—	223	135	63
34	佐久城山児童館		—	89	55	25
35	中央隣保館		—	363	220	103
36	佐久総合運動公園		—	97,414	—	—
37	内山地区社会体育館		—	583	350	165
38	内山集会所		—	133	80	37
39	東保育園		—	139	85	40
40	東児童館		—	92	55	25
42	香坂集会所		—	76	45	21
43	東地文化センター		—	214	129	60
44	東会館		—	338	200	94
45	総合福祉センターあいとびあ白田		—	662	400	188
46	白田体育センター		—	952	575	271
47	馬坂特農館		—	46	30	14
48	広川原健康相談所		—	40	25	11
49	丸山公民館		—	182	110	51
50	宮代公民館		—	164	100	47
51	川原宿集会所		—	129	80	37
52	下町公会場		—	343	210	99
53	大奈良公民館		—	109	65	30

54	原区公民館		—	99	60	28
55	下越公会堂		—	149	90	42
56	上中込公会場		—	113	70	33
57	清川公民館		—	158	95	44
58	田口児童館		—	89	55	25
59	赤谷公会場		—	50	30	14
60	入澤集会所		—	291	175	82
61	十日町公会場		—	190	11	5
62	岩水公民館		—	76	45	21
63	三条公会場		—	252	150	70
64	勝間地域公民館		—	193	115	54
65	横山公民館		—	75	45	21
66	美里区公会場		—	142	85	40
67	下小田切公会場		—	229	140	66
68	白田児童館		—	90	55	25
69	うすだ健康館		—	290	88	41
70	諏訪町公民館		—	143	85	40
71	白田総合運動公園宿泊棟		—	1,392	300	141
72	滝公会場		—	70	40	18
73	湯原公会場		—	226	135	63
74	湯原新田公会場		—	79	50	23
75	上小田切公会場		—	82	50	23
76	上小田切西公会場		—	84	50	23
77	北川本郷公会場		—	179	110	51
78	切原児童館		—	86	50	23
79	千曲台公会場		—	147	90	42
80	浅科会館		—	243	145	68
81	御馬寄コミュニティーセンター		—	250	150	70
82	駒寄公会場		—	100	60	28
83	浅科生きがい活動支援センター		—	600	365	172
84	庄ノ上生活改善センタ		—	164	100	47
85	浅科多目的屋内運動場		—	1,000	610	287
86	上原公会場		—	150	90	42
87	中原構造改善センター		—	130	80	37
88	下原公会場		—	230	140	66
89	あさしな保育園		—	246	150	70
90	あさしな児童館		—	89	55	25
91	道の駅 ほっとばーく・浅科		—	3,966	35	16
92	桑山公会場		—	100	60	28
93	入の沢公会場		—	70	40	18
94	御牧原多目的集会所		—	200	120	56
95	八幡コミュニティーセンター		—	147	70	33
96	矢島老人憩いの家		—	160	95	44
97	望月地域コミュニティーセンター		—	431	260	122
98	望月人権文化センター		—	539	325	153
99	茂田井公民館		—	274	165	77
100	観音寺公民館		—	132	80	37
101	観音峯活性化センター		—	172	104	49
102	印内コミュニティーセンター		—	95	58	27

103	印内公民館		—	151	90	42
104	印内原公民館		—	119	70	33
105	御牧原公民館		—	151	90	42
106	百沢公民館		—	106	65	30
107	牧布施公民館		—	134	80	37
108	布施地域コミュニティセンター		—	357	215	101
109	式部公民館		—	149	90	42
110	抜井公民館		—	280	170	80
111	中居創作館		—	255	155	73
112	雁村公民館		—	140	85	40
113	大木公民館		—	111	65	30
114	長者原公民館		—	158	95	44
115	藤巻公民館		—	121	70	33
116	布施温泉		—	180	100	47
117	御鹿の郷地域ふれあいセンタ		—	1,188	720	339
118	下之宮公民館		—	135	80	37
119	善郷寺公民館		—	157	95	44
120	高橋公民館		—	166	100	47
121	向反公民館		—	196	115	54
122	新田公民館		—	157	95	44
123	竹之城公民館		—	118	70	33
124	湯沢公民館		—	135	80	37
125	新町公民館		—	160	95	44
126	入新町公民館		—	190	115	54
127	岩下公民館		—	149	90	42
128	入片倉公民館		—	163	100	47
129	茂沢公民館		—	92	55	25
130	宮之入公民館		—	118	70	33
131	三明公民館		—	63	40	18
132	もちづき荘		—	361	210	99
133	ゆざわ荘		—	188	110	51
134	比田井公民館		—	370	225	106
135	片倉公民館		—	229	140	66
136	天神公民館		—	152	90	42
137	協東公民館		—	199	120	56
138	高呂公民館		—	171	100	47
139	大谷地公民館		—	148	90	42
140	協西公民館		—	147	90	42
141	小平公民館		—	198	120	56
142	三井公民館		—	202	120	56
143	桜ヶ丘地域ふれあいセンター		—	742	450	212
144	望月児童館		—	89	55	25
145	もちづき保育園		—	207	125	58
202	浅間中学校		—	19,127	1,020	480
203	佐久大学		—	600	360	169
205	佐久平交流センター		—	788	480	226
206	佐久平浅間小学校		—	9,245	750	353
207	駒場公園		—	10,500	—	—
210	平尾温泉みはらしの湯		—	426	250	117

211	中佐都小学校		—	8,357	435	205
212	高瀬小学校		—	10,353	435	205
213	野沢小学校		—	9,930	470	221
214	泉小学校		—	10,375	520	245
215	野沢中学校		—	17,356	915	431
216	岸野小学校		—	7,880	400	188
217	道の駅 ヘルシーテラス佐久南		—	472	200	94
218	中込小学校		—	11,538	420	198
219	総合体育館		—	2,436	1,475	695
220	佐久城山小学校		—	10,263	470	221
221	中込中学校		—	19,371	1,130	532
223	東小学校		—	12,141	620	292
224	田口小学校		—	10,948	450	212
225	白田中学校		—	17,835	890	419
226	青沼小学校		—	9,347	430	202
227	佐久平総合技術高等学校		—	1,661	1,000	471
228	白田小学校		—	13,686	600	282
229	コスモホール		—	5,803	3,500	1,650
230	切原小学校		—	13,270	485	228
231	白田学園		—	2,721	1,650	777
232	療育支援センター		—	467	280	132
233	浅科保健センター		—	894	540	254
234	浅科小学校		—	1,100	665	313
235	浅科中学校		—	1,732	1,050	495
236	交流文化館浅科		—	2,145	1,300	612
237	駒の里ふれあいセンター		—	2,117	120	56
238	旧布施小学校		—	706	430	202
239	旧春日小学校		—	706	430	202
240	望月中学校		—	14,003	470	221
241	望月小学校		—	10,416	725	341
合計					44,815	21,047
301	佐久大学	○	—	—	—	—
302	特別養護老人ホームシルバーランドみつい	○	—	—	—	—
303	特別養護老人ホームシルバーランドまきの	○	—	—	—	—
304	養護老人ホーム佐久良荘	○	—	—	—	—
305	望月老人福祉拠点施設 結いの家	○	—	—	—	—
306	佐久広域老人ホーム 勝間園	○	—	—	—	—
307	ワークハウス牧	○	—	—	—	—
308	障害者支援施設 白田学園	○	—	—	—	—
310	総合福祉センター あいとびあ白田	○	—	—	—	—
311	望月総合支援センター	○	—	—	—	—
312	佐久広域救護施設 清和寮	○	—	—	—	—
313	浅科保健センター	○	—	—	—	—
314	佐久広域老人ホーム 塩名田苑	○	—	—	—	—
合計					—	—

※ コロナ禍の収容人数の目安：収容人数に、1.65m²/人を3.5m²/人で割った値を掛けて算出した値

1.65m²/人は、「洪水・高潮氾濫からの大規模・広域避難に関する基本的な考え方と定量的な算出方法及び江東5区における具体的な検討【概要版】P10、(内閣府)平成30年3月」の検討条件に基づき、3.5m²/人は、感染症対策を踏まえた国際基準が記されたスフィアハンドブック（2018）に基づく値

【火砕流・火砕サージ-04】

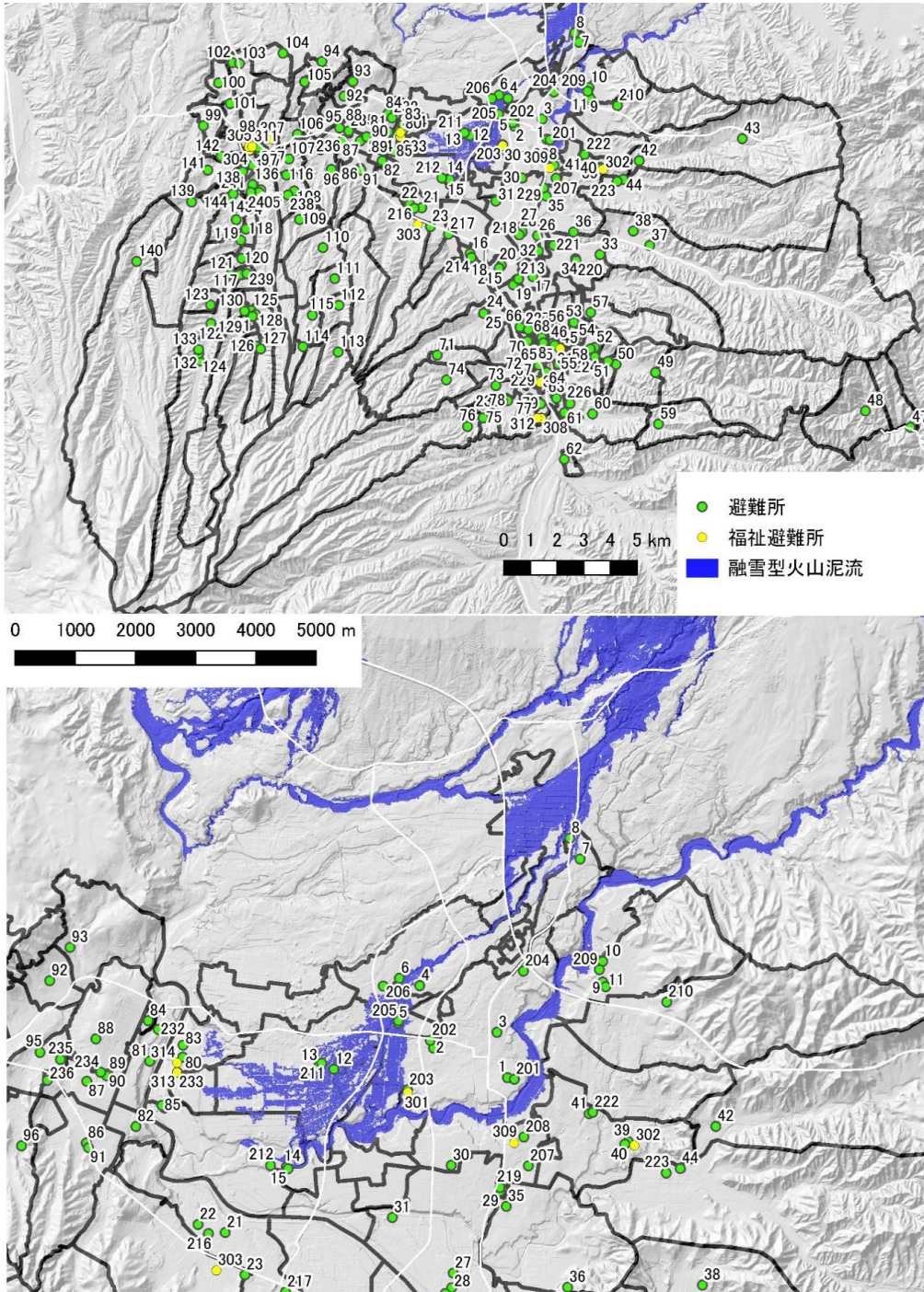
表 火砕流・火砕サージで被災の恐れのある避難所・福祉避難所

番号	施設	福祉避難所	構造	面積(m ²)	収容人数	収容人数(コロナ)※
1	岩村田児童館		—	120	80	37
3	浅間会館		—	650	400	188
7	荒田集会所		—	72	45	21
8	小田井児童館		—	75	45	21
9	平根保育園		—	129	80	37
10	平根児童館		—	89	55	25
11	上平尾集会所		—	75	45	21
41	東地区社会体育館		—	907	550	259
201	岩村田小学校		—	9,022	600	282
204	佐久長聖高等学校		—	2,825	1,710	806
208	市民創錬センター		—	788	490	231
209	平根小学校		—	10,279	620	292
222	東中学校		—	18,979	785	370
合計					5,505	2,590
309	老人福祉センター 長寿閣	○	—	—	—	—
合計					—	—

表 噴火に伴う火山現象に対して対応しない避難所

番号	施設	福祉避難所	構造	面積(m ²)	収容人数	収容人数(コロナ)※
5	市民交流ひろば			32,428	—	—
合計					—	—

【融雪型火山泥流-01】



背景地図：陰影起伏図(国土地理院)

図 融雪型火山泥流で避難を要する範囲の集落と避難所位置図

避難所の番号は避難所一覧に対応

表 融雪型火山泥流の場合の避難者数等合計(概算)

	避難者数	避難世帯数	避難行動要支援者数	備考
避難の必要な人数等	31,310	12,737	3,020	—
村内受け入れ可能人数	49,695	—	—	—
広域避難の必要な人数	0	—	—	—
村内受け入れ可能人数	23,344	—	—	コロナ禍
広域避難の必要な人数	7,966	—	—	コロナ禍

【融雪型火山泥流-02】

表 融雪型火山泥流で避難を要する範囲の人数等

集落区分	人口	世帯数	避難行動要支援者数
安原	1,934	746	182
猿久保	1,606	732	166
塩名田	774	299	173
横根	526	193	55
横和	588	230	61
岩村田	11,544	4,888	1,194
根々井	1,209	464	95
佐久平駅東	121	65	6
佐久平駅南	2	2	1
佐久平駅北	1,199	543	105
三河田	945	400	
小田井	1,413	525	126
上平尾	841	329	83
鳴瀬	1,448	517	184
船久保	392	140	0
長土呂	4,002	1,686	344
塚原	2,359	831	212
平塚	407	147	33
合計	31,310	12,737	3,020

【融雪型火山泥流-03】

表 融雪型火山泥流で避難可能な避難所・福祉避難所

番号	施設	福祉避難所	構造	面積(平方m)	収容人数	収容人数(コロナ)※
1	岩村田児童館		—	120	80	37
2	浅間体育センター		—	910	550	259
3	浅間会館		—	650	400	188
4	長土呂公会場		—	200	120	56
7	荒田集会所		—	72	45	21
8	小田井児童館		—	75	45	21
9	平根保育園		—	129	80	37
10	平根児童館		—	89	55	25
11	上平尾集会所		—	75	45	21
13	中佐都児童館		—	89	60	28
14	高瀬保育園		—	133	80	37
15	高瀬児童館		—	89	50	23
16	泉保育園		—	126	75	35
17	野沢児童館		—	89	55	25
18	泉児童館		—	89	55	25
19	生涯学習センター(野沢会館)		—	1,706	1,035	487
20	野沢体育センター		—	1,008	610	287
21	岸野児童館		—	89	55	25
22	農村環境改善センター		—	734	445	209
23	岸野集会所		—	76	45	21
24	大沢保育園		—	133	80	37
25	大沢地区社会体育館		—	720	435	205
26	佐久情報センター		—	300	180	84
27	中込第二保育園		—	127	75	35
28	中込児童館		—	86	50	23
29	武道館		—	816	495	233
30	勤労者体育館		—	720	435	205
31	下水道管理センター		—	65	40	18
32	中込会館(恵仁会中込施設内)		—	520	300	141
33	城山保育園		—	223	135	63
34	佐久城山児童館		—	89	55	25
35	中央隣保館		—	363	220	103
36	佐久総合運動公園		—	97,414	—	—
37	内山地区社会体育館		—	583	350	165
38	内山集会所		—	133	80	37
39	東保育園		—	139	85	40
40	東児童館		—	92	55	25
41	東地区社会体育館		—	907	550	259
42	香坂集会所		—	76	45	21
43	東地文化センター		—	214	129	60
44	東会館		—	338	200	94
45	総合福祉センターあいとびあ白田		—	662	400	188

46	白田体育センター		—	952	575	271
47	馬坂特農館		—	46	30	14
48	広川原健康相談所		—	40	25	11
49	丸山公民館		—	182	110	51
50	宮代公民館		—	164	100	47
51	川原宿集会所		—	129	80	37
52	下町公会場		—	343	210	99
53	大奈良公民館		—	109	65	30
54	原区公民館		—	99	60	28
55	下越公会堂		—	149	90	42
56	上中込公会場		—	113	70	33
57	清川公民館		—	158	95	44
58	田口児童館		—	89	55	25
59	赤谷公会場		—	50	30	14
60	入澤集会所		—	291	175	82
61	十日町公会場		—	190	11	5
62	岩水公民館		—	76	45	21
63	三条公会場		—	252	150	70
64	勝間地域公民館		—	193	115	54
65	横山公民館		—	75	45	21
66	美里区公会場		—	142	85	40
67	下小田切公会場		—	229	140	66
68	白田児童館		—	90	55	25
69	うすだ健康館		—	290	88	41
70	諏訪町公民館		—	143	85	40
71	白田総合運動公園宿泊棟		—	1,392	300	141
72	滝公会場		—	70	40	18
73	湯原公会場		—	226	135	63
74	湯原新田公会場		—	79	50	23
75	上小田切公会場		—	82	50	23
76	上小田切西公会場		—	84	50	23
77	北川本郷公会場		—	179	110	51
78	切原児童館		—	86	50	23
79	千曲台公会場		—	147	90	42
80	浅科会館		—	243	145	68
81	御馬寄コミュニティーセンター		—	250	150	70
82	駒寄公会場		—	100	60	28
83	浅科生きがい活動支援センター		—	600	365	172
84	庄ノ上生活改善センタ		—	164	100	47
85	浅科多目的屋内運動場		—	1,000	610	287
86	上原公会場		—	150	90	42
87	中原構造改善センター		—	130	80	37
88	下原公会場		—	230	140	66
89	あさしな保育園		—	246	150	70
90	あさしな児童館		—	89	55	25
91	道の駅 ほっとぱーく・浅科		—	3,966	35	16

92	桑山公会場		—	100	60	28
93	入の沢公会場		—	70	40	18
94	御牧原多目的集会所		—	200	120	56
95	八幡コミュニティセンター		—	147	70	33
96	矢島老人憩いの家		—	160	95	44
97	望月地域コミュニティセンター		—	431	260	122
98	望月人権文化センター		—	539	325	153
99	茂田井公民館		—	274	165	77
100	観音寺公民館		—	132	80	37
101	観音峯活性化センター		—	172	104	49
102	印内コミュニティセンター		—	95	58	27
103	印内公民館		—	151	90	42
104	印内原公民館		—	119	70	33
105	御牧原公民館		—	151	90	42
106	百沢公民館		—	106	65	30
107	牧布施公民館		—	134	80	37
108	布施地域コミュニティセンター		—	357	215	101
109	式部公民館		—	149	90	42
110	抜井公民館		—	280	170	80
111	中居創作館		—	255	155	73
112	雁村公民館		—	140	85	40
113	大木公民館		—	111	65	30
114	長者原公民館		—	158	95	44
115	藤巻公民館		—	121	70	33
116	布施温泉		—	180	100	47
117	御鹿の郷地域ふれあいセンタ		—	1,188	720	339
118	下之宮公民館		—	135	80	37
119	善郷寺公民館		—	157	95	44
120	高橋公民館		—	166	100	47
121	向反公民館		—	196	115	54
122	新田公民館		—	157	95	44
123	竹之城公民館		—	118	70	33
124	湯沢公民館		—	135	80	37
125	新町公民館		—	160	95	44
126	入新町公民館		—	190	115	54
127	岩下公民館		—	149	90	42
128	入片倉公民館		—	163	100	47
129	茂沢公民館		—	92	55	25
130	宮之入公民館		—	118	70	33
131	三明公民館		—	63	40	18
132	もちづき荘		—	361	210	99
133	ゆざわ荘		—	188	110	51
134	比田井公民館		—	370	225	106
135	片倉公民館		—	229	140	66
136	天神公民館		—	152	90	42
137	協東公民館		—	199	120	56

138	高呂公民館		—	171	100	47
139	大谷地公民館		—	148	90	42
140	協西公民館		—	147	90	42
141	小平公民館		—	198	120	56
142	三井公民館		—	202	120	56
143	桜ヶ丘地域ふれあいセンター		—	742	450	212
144	望月児童館		—	89	55	25
145	もちづき保育園		—	207	125	58
201	岩村田小学校		—	9,022	600	282
202	浅間中学校		—	19,127	1,020	480
203	佐久大学		—	600	360	169
204	佐久長聖高等学校		—	2,825	1,710	806
206	佐久平浅間小学校		—	9,245	750	353
207	駒場公園		—	10,500	—	—
208	市民創錬センター		—	788	490	231
209	平根小学校		—	10,279	620	292
210	平尾温泉みはらしの湯		—	426	250	117
211	中佐都小学校		—	8,357	435	205
212	高瀬小学校		—	10,353	435	205
213	野沢小学校		—	9,930	470	221
214	泉小学校		—	10,375	520	245
215	野沢中学校		—	17,356	915	431
216	岸野小学校		—	7,880	400	188
217	道の駅 ヘルシーテラス佐久南		—	472	200	94
218	中込小学校		—	11,538	420	198
219	総合体育館		—	2,436	1,475	695
220	佐久城山小学校		—	10,263	470	221
221	中込中学校		—	19,371	1,130	532
222	東中学校		—	18,979	785	370
223	東小学校		—	12,141	620	292
224	田口小学校		—	10,948	450	212
225	白田中学校		—	17,835	890	419
226	青沼小学校		—	9,347	430	202
227	佐久平総合技術高等学校		—	1,661	1,000	471
228	白田小学校		—	13,686	600	282
229	コスモホール		—	5,803	3,500	1,650
230	切原小学校		—	13,270	485	228
231	白田学園		—	2,721	1,650	777
232	療育支援センター		—	467	280	132
233	浅科保健センター		—	894	540	254
234	浅科小学校		—	1,100	665	313
235	浅科中学校		—	1,732	1,050	495
236	交流文化館浅科		—	2,145	1,300	612
237	駒の里ふれあいセンター		—	2,117	120	56
238	旧布施小学校		—	706	430	202
239	旧春日小学校		—	706	430	202

240	望月中学校		—	14,003	470	221
241	望月小学校		—	10,416	725	341
合計					49,695	23,344
301	佐久大学	○	—	—	—	—
302	特別養護老人ホームシルバーランドみつい	○	—	—	—	—
303	特別養護老人ホームシルバーランドきしの	○	—	—	—	—
304	養護老人ホーム佐久良荘	○	—	—	—	—
305	望月老人福祉拠点施設 結いの家	○	—	—	—	—
306	佐久広域老人ホーム 勝間園	○	—	—	—	—
307	ワークハウス牧	○	—	—	—	—
308	障害者支援施設 白田学園	○	—	—	—	—
309	老人福祉センター 長寿閣	○	—	—	—	—
310	総合福祉センター あいとびあ白田	○	—	—	—	—
311	望月総合支援センター	○	—	—	—	—
312	佐久広域救護施設 清和寮	○	—	—	—	—
313	浅科保健センター	○	—	—	—	—
314	佐久広域老人ホーム 塩名田苑	○	—	—	—	—
合計					—	—

※ コロナ禍の収容人数の目安：収容人数に、1.65m²/人を3.5m²/人で割った値を掛けて算出した値

1.65m²/人は、「洪水・高潮氾濫からの大規模・広域避難に関する基本的な考え方と定量的な算出方法及び江東5区における具体的な検討【概要版】P10、(内閣府)平成30年3月」の検討条件に基づき、3.5m²/人は、感染症対策を踏まえた国際基準が記されたスフィアハンドブック(2018)に基づく値

【融雪型火山泥流-04】

表 融雪型火山泥流で被災の恐れのある避難所

番号	施設	福祉避難所	構造	面積(平方m)	収容人数	収容人数(コロナ)※
5	市民交流ひろば		—	—	32,428	15,287
6	佐久平児童館		—	—	115	54
12	中佐都保育園		—	—	137	64
205	佐久平交流センター		—	—	788	371
合計					33,468	15,776

【降下火砕物（降灰）-01】

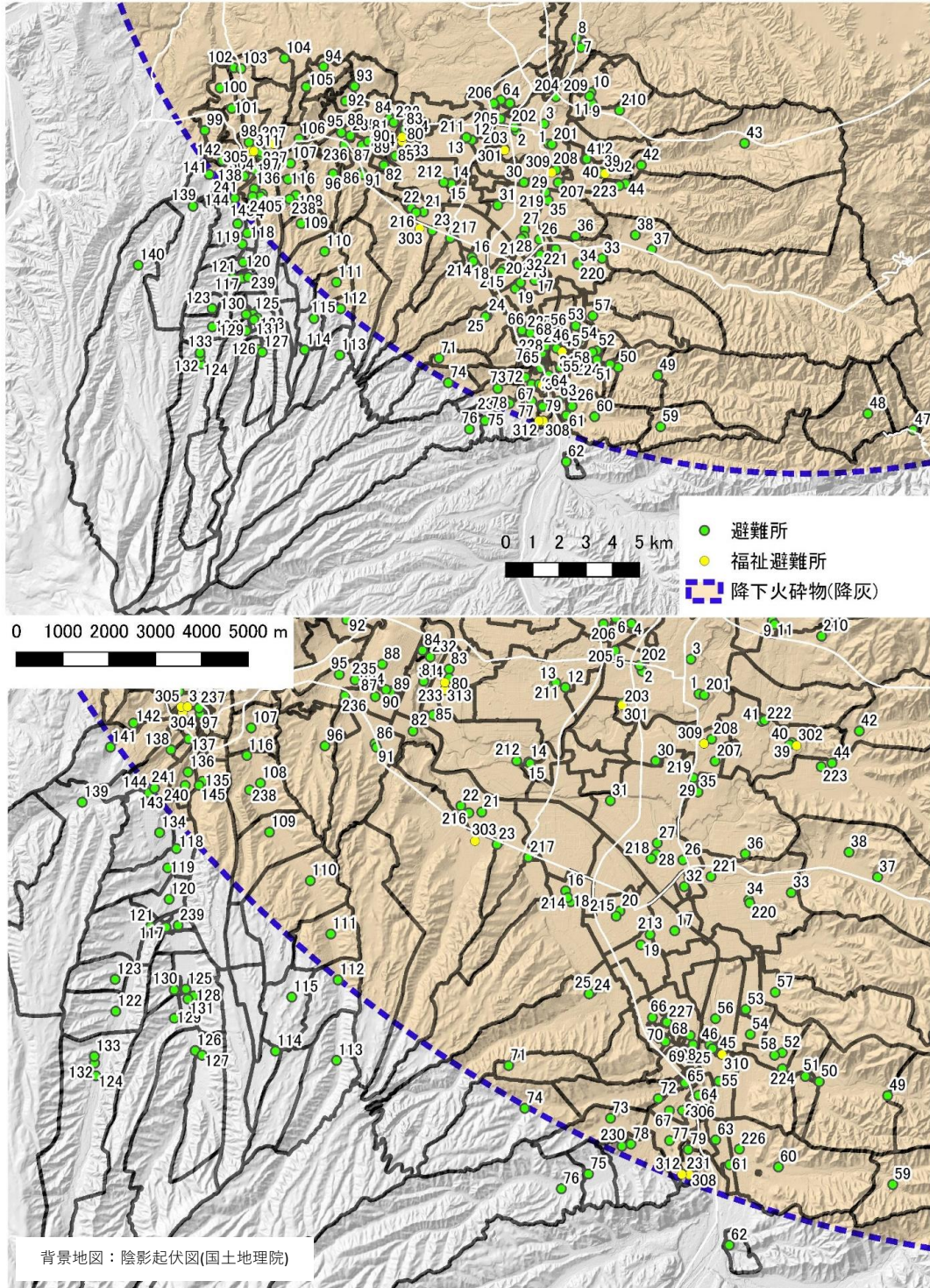


表 降下火砕物(降灰)の場合の避難者数等合計(概算)

	避難者数	避難世帯数	避難行動要支援者数	備考
避難の必要な人数等	96,608	37,498	10,960	—
村内受け入れ可能人数	50,320	—	—	参考値※
広域避難の必要な人数	46,288	—	10,960	—
村内受け入れ可能人数	23,637	—	—	参考値(コロナ禍)※
広域避難の必要な人数	72,971	—	10,960	コロナ禍

※ 建物構造が未記載のため今回の概数となるが、建物構造が木造の場合は降灰の重みで建物が被災する恐れがあるため、実際に避難可能な人数はこれより少ないおそれに留意する必要がある

【降下火砕物（降灰）-02】

表 降下火砕物(降灰)で避難を要する範囲の人数等

集落区分	人口	世帯数	避難行動要支援者数
安原	1,934	746	182
印内	185	67	25
印内原	87	34	13
旭ヶ丘	333	146	49
伊勢	622	239	50
稲荷	114	49	24
下荒	319	149	40
岳見	7	4	0
宮本	110	47	11
住吉	530	189	53
上荒	79	42	17
城下	75	28	117
城山	111	52	29
諏訪	187	85	55
中央	396	101	33
中荒	50	20	12
中町	109	49	26
美里	779	317	87
白田平	9	5	4
猿久保	1,606	732	166
塩名田	774	299	173
船久保	392	140	0
横根	526	193	55
横和	588	230	61
下越	1,143	445	148
竜岡	239	92	31
横山	170	79	78
下小田切	409	150	31
泉ヶ丘	458	140	52
下平尾	1,062	383	88
岩村田	11,544	4,888	1,194
岩村田北	376	259	7
協東	280	95	36
高呂	403	161	45
三井	245	91	23
小平	402	167	54
天神	185	70	34
比田井	491	155	63
片倉	391	142	51
桑山	0	0	0
桑山御牧原	118	44	10
桑山八幡	144	62	42

桑山八幡入の沢	104	33	0
原	1,852	798	218
御馬寄駒寄	300	108	16
御馬寄	577	234	120
庄の上	298	97	0
下原	712	237	78
上原	593	229	67
中原	304	102	32
香坂	452	151	74
高柳	491	167	48
今井	191	68	22
根岸	1,698	486	259
根々井	1,209	464	95
佐久平駅東	121	65	6
佐久平駅南	2	2	1
佐久平駅北	1,199	543	105
桜井	1,044	374	144
三河田	945	400	96
三塚	747	307	111
三分	418	156	64
志賀	1,421	535	218
取出町	2,008	741	190
春日下之宮善郷寺	385	132	21
勝間	239	110	37
小宮山	698	239	78
小田井	1,413	525	126
上小田切	141	52	27
上平尾	841	329	83
常田	933	339	93
常和	480	161	45
新子田	3,221	1,193	266
瀬戸	1,834	674	187
成瀬	1,448	517	184
清川	275	106	36
跡部	596	220	64
前山	1,977	706	201
太田部	371	150	36
大沢	1,335	521	184
鍛冶屋	949	353	89
中込	6,397	2,805	714
中込一丁目	462	216	45
中込三丁目	427	137	51
中込二丁目	379	187	47
中小田切	393	148	0
長土呂	4,002	1,686	344
塚原	2,359	831	212

下町	478	153	34
丸山	54	28	18
宮代	371	143	47
原(田口原)	626	234	51
広川原	3	3	2
上中込	554	190	49
川原宿	102	30	11
大奈良	254	98	41
中町	249	81	54
馬坂	8	6	7
東立科	194	86	23
湯原滝	224	78	22
湯原	293	111	52
湯原新田	120	47	15
内山	1,627	633	229
入澤月夜平	5	2	0
三条	483	176	56
十日町	118	43	11
赤谷	4	2	0
入沢	730	263	94
八幡桑山	0	0	0
八幡	499	193	33
八幡矢島	14	5	0
伴野	1,380	500	203
布施雁村	89	30	11
布施御牧原	98	34	8
式部	118	40	19
布施中居	83	32	17
布施入布施	338	114	38
布施抜井	164	53	16
布施百沢	81	36	11
布施牧布施	121	47	24
平賀	3,456	1,260	449
平塚	407	147	33
蓬田桑山	30	11	0
蓬田御牧原	174	37	4
蓬田八幡中町	543	212	0
望月栄町	155	62	15
望月金井町	140	52	10
望月古宮	41	15	12
望月御桐谷	212	65	46
望月昭明町	344	78	126
望月上本町本町上本町	98	34	16
望月神田末広町	103	37	0
望月吹上町	415	163	20
望月西町県	110	37	12

望月長坂城下	219	78	50
望月東町	52	23	11
望月八千代町	39	11	2
北川若葉	209	44	0
北川千曲台	303	108	0
北川	396	143	157
本新町	196	93	37
茂田井観音寺	162	66	23
茂田井	231	78	32
野沢	2,473	977	306
鶴沼	96	38	0
矢島	299	118	0
合計	96,608	37,498	10,960

※人口・避難行動要支援者数は、浅間山火山広域避難計画作成方針に同じ

【降下火砕物（降灰）-03】

表 小諸市の火山災害時の避難所一覧

番号	施設	福祉避難所	構造	面積(平方m)	収容人数	収容人数(コロナ)*
1	岩村田児童館		—	120	80	37
2	浅間体育センター		—	910	550	259
3	浅間会館		—	650	400	188
4	長土呂公会場		—	200	120	56
6	佐久平児童館		—	115	65	30
7	荒田集会所		—	72	45	21
8	小田井児童館		—	75	45	21
9	平根保育園		—	129	80	37
10	平根児童館		—	89	55	25
11	上平尾集会所		—	75	45	21
12	中佐都保育園		—	137	80	37
13	中佐都児童館		—	89	60	28
14	高瀬保育園		—	133	80	37
15	高瀬児童館		—	89	50	23
16	泉保育園		—	126	75	35
17	野沢児童館		—	89	55	25
18	泉児童館		—	89	55	25
19	生涯学習センター(野沢会館)		—	1,706	1,035	487
20	野沢体育センター		—	1,008	610	287
21	岸野児童館		—	89	55	25
22	農村環境改善センター		—	734	445	209
23	岸野集会所		—	76	45	21
24	大沢保育園		—	133	80	37
25	大沢地区社会体育館		—	720	435	205
26	佐久情報センター		—	300	180	84
27	中込第二保育園		—	127	75	35
28	中込児童館		—	86	50	23
29	武道館		—	816	495	233
30	勤労者体育館		—	720	435	205
31	下水道管理センター		—	65	40	18
32	中込会館(恵仁会中込施設内)		—	520	300	141
33	城山保育園		—	223	135	63
34	佐久城山児童館		—	89	55	25
35	中央隣保館		—	363	220	103
36	佐久総合運動公園		—	97,414	—	—
37	内山地区社会体育館		—	583	350	165
38	内山集会所		—	133	80	37
39	東保育園		—	139	85	40
40	東児童館		—	92	55	25
41	東地区社会体育館		—	907	550	259
42	香坂集会所		—	76	45	21
43	東地文化センター		—	214	129	60

44	東会館		—	338	200	94
45	総合福祉センターあいとびあ白田		—	662	400	188
46	白田体育センター		—	952	575	271
47	馬坂特農館		—	46	30	14
48	広川原健康相談所		—	40	25	11
49	丸山公民館		—	182	110	51
50	宮代公民館		—	164	100	47
51	川原宿集会所		—	129	80	37
52	下町公会場		—	343	210	99
53	大奈良公民館		—	109	65	30
54	原区公民館		—	99	60	28
55	下越公会堂		—	149	90	42
56	上中込公会場		—	113	70	33
57	清川公民館		—	158	95	44
58	田口児童館		—	89	55	25
59	赤谷公会場		—	50	30	14
60	入澤集会所		—	291	175	82
61	十日町公会場		—	190	11	5
62	岩水公民館		—	76	45	21
63	三条公会場		—	252	150	70
64	勝間地域公民館		—	193	115	54
65	横山公民館		—	75	45	21
66	美里区公会場		—	142	85	40
67	下小田切公会場		—	229	140	66
68	白田児童館		—	90	55	25
69	うすだ健康館		—	290	88	41
70	諏訪町公民館		—	143	85	40
71	白田総合運動公園宿泊棟		—	1,392	300	141
72	滝公会場		—	70	40	18
73	湯原公会場		—	226	135	63
74	湯原新田公会場		—	79	50	23
75	上小田切公会場		—	82	50	23
76	上小田切西公会場		—	84	50	23
77	北川本郷公会場		—	179	110	51
78	切原児童館		—	86	50	23
79	千曲台公会場		—	147	90	42
80	浅科会館		—	243	145	68
81	御馬寄コミュニティーセンター		—	250	150	70
82	駒寄公会場		—	100	60	28
83	浅科生きがい活動支援センター		—	600	365	172
84	庄ノ上生活改善センタ		—	164	100	47
85	浅科多目的屋内運動場		—	1,000	610	287
86	上原公会場		—	150	90	42
87	中原構造改善センター		—	130	80	37
88	下原公会場		—	230	140	66
89	あさしな保育園		—	246	150	70

90	あさしな児童館		—	89	55	25
91	道の駅 ほっとぱーく・浅科		—	3,966	35	16
92	桑山公会場		—	100	60	28
93	入の沢公会場		—	70	40	18
94	御牧原多目的集会所		—	200	120	56
95	八幡コミュニティセンター		—	147	70	33
96	矢島老人憩いの家		—	160	95	44
97	望月地域コミュニティセンター		—	431	260	122
98	望月人権文化センター		—	539	325	153
99	茂田井公民館		—	274	165	77
100	観音寺公民館		—	132	80	37
101	観音峯活性化センター		—	172	104	49
102	印内コミュニティセンター		—	95	58	27
103	印内公民館		—	151	90	42
104	印内原公民館		—	119	70	33
105	御牧原公民館		—	151	90	42
106	百沢公民館		—	106	65	30
107	牧布施公民館		—	134	80	37
108	布施地域コミュニティセンター		—	357	215	101
109	式部公民館		—	149	90	42
110	抜井公民館		—	280	170	80
111	中居創作館		—	255	155	73
112	雁村公民館		—	140	85	40
113	大木公民館		—	111	65	30
114	長者原公民館		—	158	95	44
115	藤巻公民館		—	121	70	33
116	布施温泉		—	180	100	47
117	御鹿の郷地域ふれあいセンタ		—	1,188	720	339
118	下之宮公民館		—	135	80	37
119	善郷寺公民館		—	157	95	44
120	高橋公民館		—	166	100	47
121	向反公民館		—	196	115	54
122	新田公民館		—	157	95	44
123	竹之城公民館		—	118	70	33
124	湯沢公民館		—	135	80	37
125	新町公民館		—	160	95	44
126	入新町公民館		—	190	115	54
127	岩下公民館		—	149	90	42
128	入片倉公民館		—	163	100	47
129	茂沢公民館		—	92	55	25
130	宮之入公民館		—	118	70	33
131	三明公民館		—	63	40	18
132	もちづき荘		—	361	210	99
133	ゆざわ荘		—	188	110	51
134	比田井公民館		—	370	225	106
135	片倉公民館		—	229	140	66

136	天神公民館		—	152	90	42
137	協東公民館		—	199	120	56
138	高呂公民館		—	171	100	47
139	大谷地公民館		—	148	90	42
140	協西公民館		—	147	90	42
141	小平公民館		—	198	120	56
142	三井公民館		—	202	120	56
143	桜ヶ丘地域ふれあいセンター		—	742	450	212
144	望月児童館		—	89	55	25
145	もちづき保育園		—	207	125	58
201	岩村田小学校		—	9,022	600	282
202	浅間中学校		—	19,127	1,020	480
203	佐久大学		—	600	360	169
204	佐久長聖高等学校		—	2,825	1,710	806
205	佐久平交流センター		—	788	480	226
206	佐久平浅間小学校		—	9,245	750	353
207	駒場公園		—	10,500	—	—
208	市民創錬センター		—	788	490	231
209	平根小学校		—	10,279	620	292
210	平尾温泉みはらしの湯		—	426	250	117
211	中佐都小学校		—	8,357	435	205
212	高瀬小学校		—	10,353	435	205
213	野沢小学校		—	9,930	470	221
214	泉小学校		—	10,375	520	245
215	野沢中学校		—	17,356	915	431
216	岸野小学校		—	7,880	400	188
217	道の駅 ヘルシーテラス佐久南		—	472	200	94
218	中込小学校		—	11,538	420	198
219	総合体育館		—	2,436	1,475	695
220	佐久城山小学校		—	10,263	470	221
221	中込中学校		—	19,371	1,130	532
222	東中学校		—	18,979	785	370
223	東小学校		—	12,141	620	292
224	田口小学校		—	10,948	450	212
225	白田中学校		—	17,835	890	419
226	青沼小学校		—	9,347	430	202
227	佐久平総合技術高等学校		—	1,661	1,000	471
228	白田小学校		—	13,686	600	282
229	コスモホール		—	5,803	3,500	1,650
230	切原小学校		—	13,270	485	228
231	白田学園		—	2,721	1,650	777
232	療育支援センター		—	467	280	132
233	浅科保健センター		—	894	540	254
234	浅科小学校		—	1,100	665	313
235	浅科中学校		—	1,732	1,050	495
236	交流文化館浅科		—	2,145	1,300	612

237	駒の里ふれあいセンター		—	2,117	120	56
238	旧布施小学校		—	706	430	202
239	旧春日小学校		—	706	430	202
240	望月中学校		—	14,003	470	221
241	望月小学校		—	10,416	725	341
合計					50,320	23,637

※ コロナ禍の収容人数の目安：収容人数に、 $1.65\text{m}^2/\text{人}$ を $3.5\text{m}^2/\text{人}$ で割った値を掛けて算出した値

$1.65\text{m}^2/\text{人}$ は、「洪水・高潮氾濫からの大規模・広域避難に関する基本的な考え方と定量的な算出方法及び江東5区における具体的な検討【概要版】P10、(内閣府)平成30年3月」の検討条件に基づき、 $3.5\text{m}^2/\text{人}$ は、感染症対策を踏まえた国際基準が記されたスフィアハンドブック(2018)に基づく値

【降下火砕物（降灰）-04】

表 小諸市の火山災害時の福祉避難所一覧

番号	施設	福祉避難所	構造	面積(平方m)	収容人数	収容人数(コロナ)※
301	佐久大学	○		—	—	—
302	特別養護老人ホームシルバーランドみつい	○		—	—	—
303	特別養護老人ホームシルバーランドきしの	○		—	—	—
304	養護老人ホーム佐久良荘	○		—	—	—
305	望月老人福祉拠点施設 結いの家	○		—	—	—
306	佐久広域老人ホーム 勝間園	○		—	—	—
307	ワークハウス牧	○		—	—	—
308	障害者支援施設 白田学園	○		—	—	—
309	老人福祉センター 長寿閣	○		—	—	—
310	総合福祉センター あいとびあ白田	○		—	—	—
311	望月総合支援センター	○		—	—	—
312	佐久広域救護施設 清和寮	○		—	—	—
313	浅科保健センター	○		—	—	—
314	佐久広域老人ホーム 塩名田苑	○		—	—	—
合計					—	—

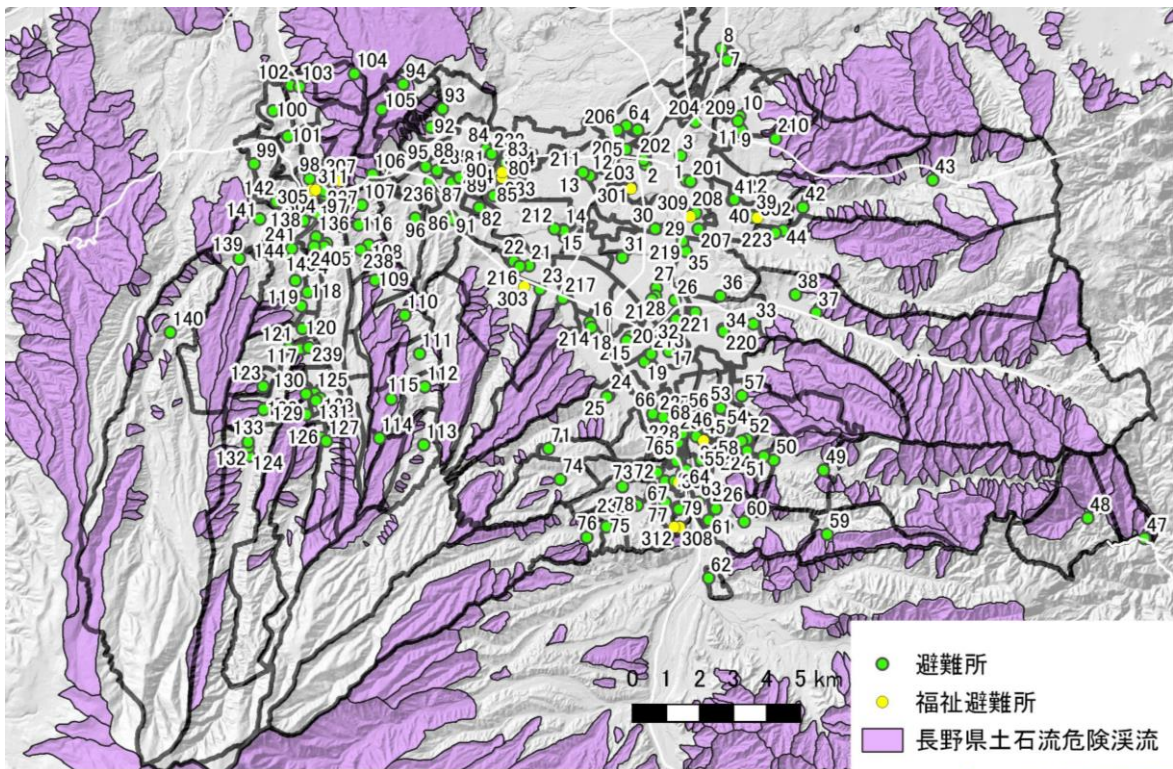
表 噴火に伴う火山現象に対して**対応しない**避難所

番号	施設	福祉避難所	構造	面積(平方m)	収容人数	収容人数(コロナ)※
5	市民交流ひろば			32,428	—	—
合計					—	—

【降下火碎物（軽石-01）】

該当地域なし

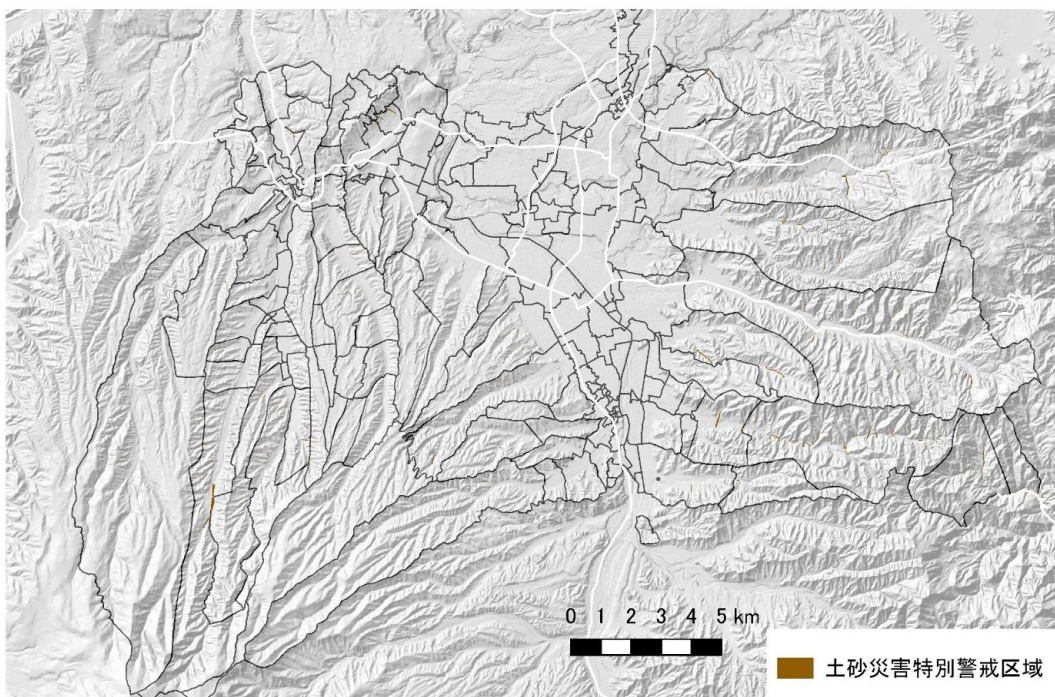
【降灰後の土石流-01】



背景地図：陰影起伏図(国土地理院)

図 土石流危険渓流の箇所と避難所位置図

避難所の番号は避難所一覧に対応



背景地図：陰影起伏図(国土地理院)

図 土砂災害特別警戒の箇所と避難所位置図

避難所の番号は避難所一覧に対応

【降灰後の土石流-02】

表 土石流危険渓流数

	佐久市
土石流危険渓流数	144
土砂災害特別警戒区域	300

※降灰後の土石流の避難は、令和元年度 浅間山広域避難計画作成方針に基づき、各地域防災計画の土砂災害編等の対応とする

【降灰後の土石流-03】

表 降灰後の土石流で避難可能な避難所

番号	施設	福祉避難所	構造	面積(平方m)	収容人数	収容人数(コロナ)※
1	岩村田児童館		—	120	80	37
2	浅間体育センター		—	910	550	259
3	浅間会館		—	650	400	188
4	長土呂公会場		—	200	120	56
5	市民交流ひろば		—	32,428	—	—
6	佐久平児童館		—	115	65	30
7	荒田集会所		—	72	45	21
8	小田井児童館		—	75	45	21
9	平根保育園		—	129	80	37
10	平根児童館		—	89	55	25
11	上平尾集会所		—	75	45	21
12	中佐都保育園		—	137	80	37
13	中佐都児童館		—	89	60	28
15	高瀬児童館		—	89	50	23
16	泉保育園		—	126	75	35
17	野沢児童館		—	89	55	25
18	泉児童館		—	89	55	25
19	生涯学習センター(野沢会館)		—	1,706	1,035	487
20	野沢体育センター		—	1,008	610	287
21	岸野児童館		—	89	55	25
22	農村環境改善センター		—	734	445	209
23	岸野集会所		—	76	45	21
26	佐久情報センター		—	300	180	84
27	中込第二保育園		—	127	75	35
28	中込児童館		—	86	50	23
29	武道館		—	816	495	233
30	勤労者体育館		—	720	435	205
31	下水道管理センター		—	65	40	18
32	中込会館(恵仁会中込施設内)		—	520	300	141
33	城山保育園		—	223	135	63
34	佐久城山児童館		—	89	55	25
35	中央隣保館		—	363	220	103
36	佐久総合運動公園		—	97,414	—	—
39	東保育園		—	139	85	40
40	東児童館		—	92	55	25
41	東地区社会体育館		—	907	550	259
43	東地文化センター		—	214	129	60
44	東会館		—	338	200	94
45	総合福祉センターあいとびあ白田		—	662	400	188
46	白田体育センター		—	952	575	271
47	馬坂特農館		—	46	30	14
48	広川原健康相談所		—	40	25	11

50	宮代公民館		—	164	100	47
51	川原宿集会所		—	129	80	37
53	大奈良公民館		—	109	65	30
54	原区公民館		—	99	60	28
55	下越公会堂		—	149	90	42
56	上中込公会場		—	113	70	33
58	田口児童館		—	89	55	25
61	十日町公会場		—	190	11	5
63	三条公会場		—	252	150	70
65	横山公民館		—	75	45	21
66	美里区公会場		—	142	85	40
67	下小田切公会場		—	229	140	66
68	白田児童館		—	90	55	25
69	うすだ健康館		—	290	88	41
70	諏訪町公民館		—	143	85	40
71	白田総合運動公園宿泊棟		—	1,392	300	141
72	滝公会場		—	70	40	18
77	北川本郷公会場		—	179	110	51
78	切原児童館		—	86	50	23
79	千曲台公会場		—	147	90	42
80	浅科会館		—	243	145	68
82	駒寄公会場		—	100	60	28
84	庄ノ上生活改善センタ		—	164	100	47
85	浅科多目的屋内運動場		—	1,000	610	287
86	上原公会場		—	150	90	42
87	中原構造改善センター		—	130	80	37
88	下原公会場		—	230	140	66
89	あさしな保育園		—	246	150	70
90	あさしな児童館		—	89	55	25
91	道の駅 ほっとばーく・浅科		—	3,966	35	16
94	御牧原多目的集会所		—	200	120	56
95	八幡コミュニティセンター		—	147	70	33
96	矢島老人憩いの家		—	160	95	44
97	望月地域コミュニティセンター		—	431	260	122
98	望月人権文化センター		—	539	325	153
99	茂田井公民館		—	274	165	77
100	観音寺公民館		—	132	80	37
101	観音峯活性化センター		—	172	104	49
104	印内原公民館		—	119	70	33
105	御牧原公民館		—	151	90	42
108	布施地域コミュニティセンター		—	357	215	101
111	中居創作館		—	255	155	73
113	大木公民館		—	111	65	30
114	長者原公民館		—	158	95	44
115	藤巻公民館		—	121	70	33
117	御鹿の郷地域ふれあいセンタ		—	1,188	720	339

118	下之宮公民館		—	135	80	37
119	善郷寺公民館		—	157	95	44
120	高橋公民館		—	166	100	47
121	向反公民館		—	196	115	54
125	新町公民館		—	160	95	44
134	比田井公民館		—	370	225	106
135	片倉公民館		—	229	140	66
136	天神公民館		—	152	90	42
137	協東公民館		—	199	120	56
142	三井公民館		—	202	120	56
143	桜ヶ丘地域ふれあいセンター		—	742	450	212
144	望月児童館		—	89	55	25
145	もちづき保育園		—	207	125	58
201	岩村田小学校		—	9,022	600	282
202	浅間中学校		—	19,127	1,020	480
203	佐久大学		—	600	360	169
204	佐久長聖高等学校		—	2,825	1,710	806
205	佐久平交流センター		—	788	480	226
206	佐久平浅間小学校		—	9,245	750	353
207	駒場公園		—	10,500	—	—
208	市民創錬センター		—	788	490	231
210	平尾温泉みはらしの湯		—	426	250	117
211	中佐都小学校		—	8,357	435	205
213	野沢小学校		—	9,930	470	221
214	泉小学校		—	10,375	520	245
215	野沢中学校		—	17,356	915	431
216	岸野小学校		—	7,880	400	188
217	道の駅 ヘルシーテラス佐久南		—	472	200	94
218	中込小学校		—	11,538	420	198
219	総合体育館		—	2,436	1,475	695
220	佐久城山小学校		—	10,263	470	221
221	中込中学校		—	19,371	1,130	532
222	東中学校		—	18,979	785	370
223	東小学校		—	12,141	620	292
224	田口小学校		—	10,948	450	212
225	臼田中学校		—	17,835	890	419
226	青沼小学校		—	9,347	430	202
227	佐久平総合技術高等学校		—	1,661	1,000	471
228	臼田小学校		—	13,686	600	282
229	コスモホール		—	5,803	3,500	1,650
230	切原小学校		—	13,270	485	228
231	臼田学園		—	2,721	1,650	777
232	療育支援センター		—	467	280	132
233	浅科保健センター		—	894	540	254
234	浅科小学校		—	1,100	665	313
235	浅科中学校		—	1,732	1,050	495

236	交流文化館浅科		—	2,145	1,300	612
237	駒の里ふれあいセンター		—	2,117	120	56
238	旧布施小学校		—	706	430	202
239	旧春日小学校		—	706	430	202
240	望月中学校		—	14,003	470	221
241	望月小学校		—	10,416	725	341
合計					44,342	20,838
301	佐久大学	○				
302	特別養護老人ホームシルバーランドみつい	○	—	—	—	—
303	特別養護老人ホームシルバーランドきしの	○	—	—	—	—
304	養護老人ホーム佐久良荘	○	—	—	—	—
305	望月老人福祉拠点施設 結いの家	○	—	—	—	—
306	佐久広域老人ホーム 勝間園	○	—	—	—	—
307	ワークハウス牧	○	—	—	—	—
308	障害者支援施設 白田学園	○	—	—	—	—
309	老人福祉センター 長寿閣	○	—	—	—	—
310	総合福祉センター あいとびあ白田	○	—	—	—	—
311	望月総合支援センター	○	—	—	—	—
312	佐久広域救護施設 清和寮	○	—	—	—	—
313	浅科保健センター	○	—	—	—	—
314	佐久広域老人ホーム 塩名田苑	○	—	—	—	—
合計					—	—

※ コロナ禍の収容人数の目安：収容人数に、1.65m²/人を3.5m²/人で割った値を掛けて算出した値

1.65m²/人は、「洪水・高潮氾濫からの大規模・広域避難に関する基本的な考え方と定量的な算出方法及び江東5区における具体的な検討

【概要版】P10、(内閣府)平成30年3月」の検討条件に基づき、3.5m²/人は、感染症対策を踏まえた国際基準が記されたスフィアハンドブック(2018)に基づく値

【降灰後の土石流-04】

表 降灰後の土石流で被災の恐れのある避難所・福祉避難所

番号	施設	福祉避難所	構造	面積(平方m)	収容人数	収容人数(コロナ)*
14	高瀬保育園		—	133	80	37
24	大沢保育園		—	133	80	37
25	大沢地区社会体育館		—	720	435	205
37	内山地区社会体育館		—	583	350	165
38	内山集会所		—	133	80	37
42	香坂集会所		—	76	45	21
49	丸山公民館		—	182	110	51
52	下町公会場		—	343	210	553
57	清川公民館		—	158	95	44
59	赤谷公会場		—	50	30	14
60	入澤集会所		—	291	175	82
62	岩水公民館		—	76	45	21
64	勝間地域公民館		—	193	115	54
73	湯原公会場		—	226	135	63
74	湯原新田公会場		—	79	50	23
75	上小田切公会場		—	82	50	23
76	上小田切西公会場		—	84	50	23
81	御馬寄コミュニティーセンター		—	250	150	70
83	浅科生きがい活動支援センター		—	600	365	172
92	桑山公会場		—	100	60	28
93	入の沢公会場		—	70	40	18
102	印内コミュニティーセンター		—	95	58	27
103	印内公民館		—	151	90	42
106	百沢公民館		—	106	65	30
107	牧布施公民館		—	134	80	37
109	式部公民館		—	149	90	42
110	抜井公民館		—	280	170	80
112	雁村公民館		—	140	85	40
116	布施温泉		—	180	100	47
122	新田公民館		—	157	95	44
123	竹之城公民館		—	118	70	33
124	湯沢公民館		—	135	80	37
126	入新町公民館		—	190	115	54
127	岩下公民館		—	149	90	42
128	入片倉公民館		—	163	100	47
129	茂沢公民館		—	92	55	25
130	宮之入公民館		—	118	70	33
131	三明公民館		—	63	40	18
132	もちづき荘		—	361	210	99
133	ゆざわ荘		—	188	110	51
138	高呂公民館		—	171	100	47
139	大谷地公民館		—	148	90	42

140	協西公民館		—	147	90	42
141	小平公民館		—	198	120	56
209	平根小学校		—	10,279	620	292
212	高瀬小学校		—	10,353	435	205
合計					5,978	3,253

※ コロナ禍の収容人数の目安：収容人数に、 $1.65\text{m}^2/\text{人}$ を $3.5\text{m}^2/\text{人}$ で割った値を掛けて算出した値

$1.65\text{m}^2/\text{人}$ は、「洪水・高潮氾濫からの大規模・広域避難に関する基本的な考え方と定量的な算出方法及び江東5区における具体的な検討

【概要版】P10、(内閣府)平成30年3月」の検討条件に基づき、 $3.5\text{m}^2/\text{人}$ は、感染症対策を踏まえた国際基準が記されたスフィアハンドブック(2018)に基づく値