

【小諸市の集落と避難所位置図-01】

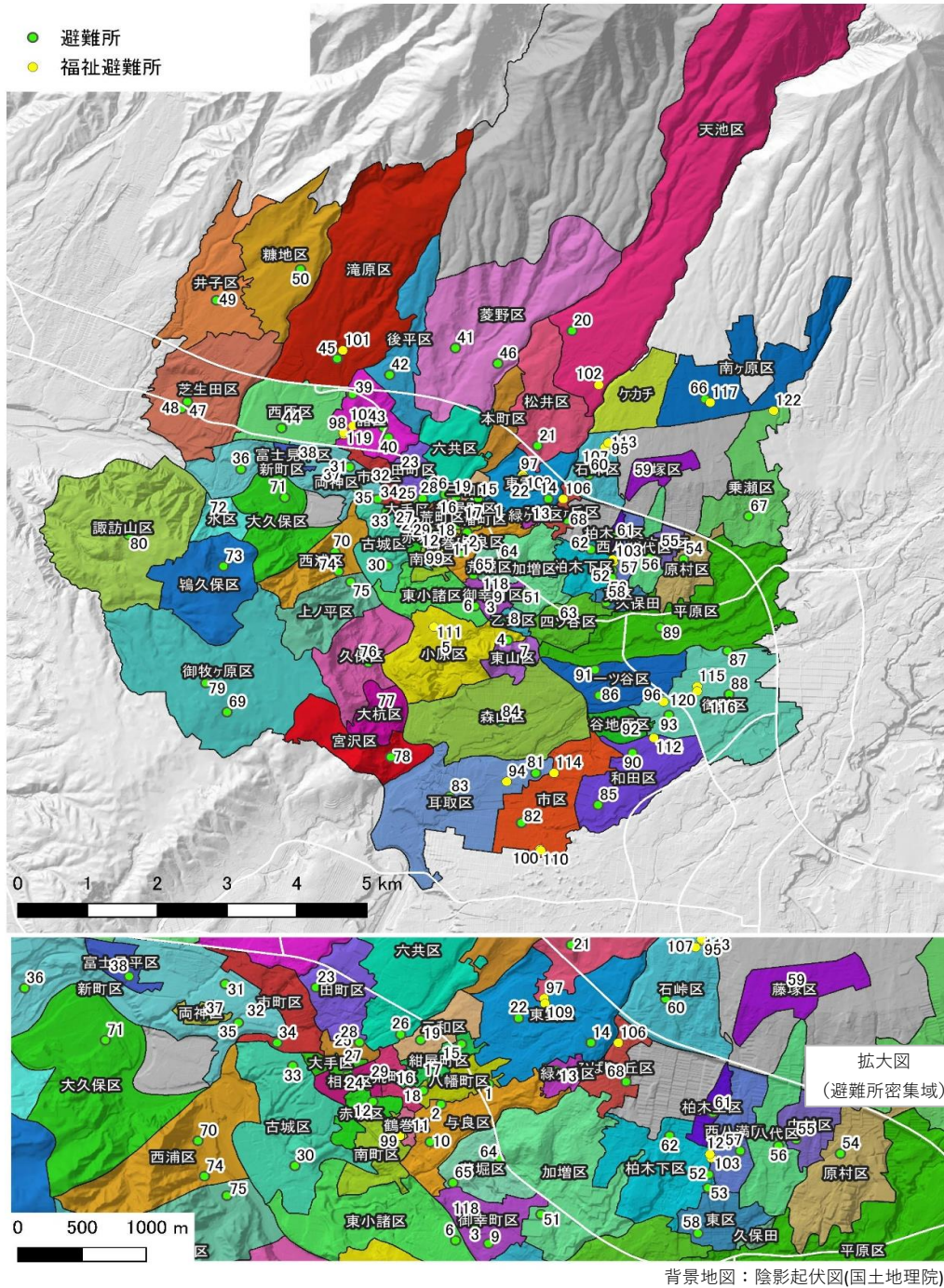


図 小諸市の集落と避難所位置図

避難所の番号は表 避難所および福祉避難所一覧に対応

表 小諸市の一日当たり観光客数

	小諸市
一日当たり観光客数※	4,080

※昨年度業務でご提供のデータより（コロナ禍の観光客数は最低数と思われるため）

【小諸市の集落と避難所位置図-02】

表 小諸市の各集落、人口、世帯数および要支援者数

地区	集落区分	人口	世帯数	避難行動要支援者数
三岡地区	市区	1,038	449	14
三岡地区	耳取区	1,363	569	34
三岡地区	森山区	1,336	555	26
西小諸地区	井子区	396	158	10
西小諸地区	糠地区	325	138	3
西小諸地区	芝生田区	1,365	606	18
西部地区	古城区	845	427	38
西部地区	市町区	637	310	23
西部地区	新町区	885	384	40
西部地区	富士見平区	318	168	9
西部地区	両神区	286	139	20
川辺地区	久保区	237	103	7
川辺地区	宮沢区	230	89	14
川辺地区	御牧ヶ原区	360	180	9
川辺地区	上ノ平区	124	57	5
川辺地区	諏訪山区	233	117	4
川辺地区	西浦区	66	31	2
川辺地区	大久保区	278	130	12
川辺地区	大杭区	176	80	2
川辺地区	鶺久保区	263	114	11
川辺地区	氷区	85	38	6
大里地区	後平区	117	51	10
大里地区	諸区	858	369	15
大里地区	西原区	405	198	11
大里地区	滝原区	643	323	19
大里地区	菱野区	768	342	21
中部地区	相生区	158	86	2
中部地区	大手区	94	53	14
中部地区	田町区	818	357	20
中部地区	本町区	369	170	14
中部地区	六共区	1,568	700	25
東南部地区	乙女区	437	206	12
東南部地区	御幸町区	659	317	33
東南部地区	小原区	1,141	475	18
東南部地区	赤坂区	384	191	28
東南部地区	鶴巻区	135	74	5
東南部地区	東山区	417	192	17
東南部地区	東小諸区	841	391	18
東南部地区	南町区	564	308	11
東南部地区	与良区	779	364	28
東南部地区	緑ヶ丘区	325	203	29

東部地区	荒町区	222	120	12
東部地区	紺屋町区	285	120	5
東部地区	三和区	338	152	16
東部地区	松井区	326	148	5
東部地区	天池区	371	233	7
東部地区	東雲区	1,581	726	42
東部地区	八幡町区	370	159	10
南大井地区	一ツ谷区	1,309	560	14
南大井地区	久保田	—	—	—
南大井地区	御影区	2,106	906	70
南大井地区	谷地原区	1,283	548	8
南大井地区	平原区	1,201	521	29
南大井地区	和田区	2,035	936	76
北大井地区	ケカチ	—	—	—
北大井地区	ひばりヶ丘区	256	607	17
北大井地区	加増区	1,361	600	43
北大井地区	原村区	483	210	10
北大井地区	荒堀区	231	132	3
北大井地区	四ツ谷区	1,484	654	35
北大井地区	乗瀬区	666	309	12
北大井地区	西八満区	356	130	7
北大井地区	石峠区	557	269	10
北大井地区	中村区	200	80	3
北大井地区	東区	684	299	19
北大井地区	藤塚区	230	97	6
北大井地区	南ヶ原区	147	64	0
北大井地区	柏木下区	601	242	10
北大井地区	柏木上区	194	72	10
北大井地区	八代区	381	153	3
	合計	41,584	19,259	1,139

※人口は、令和2年11月時点（10月末データ）

※世帯数は令和2年12月時点（11月末データ）

※避難行動要支援者数は、令和3年1月14日時点

【小諸市の集落と避難所位置図-03】

表 小諸市の火山災害時の避難所一覧

番号	施設	福祉避難所	構造	面積(平方m)	収容人数	収容人数(コロナ)*
1	野岸の丘総合福祉センター		—	—	270	127
2	野岸小学校 体育館		—	—	300	141
3	人権センター		—	—	170	80
4	文化センター		—	—	120	56
5	小原研修センター		—	—	20	9
6	東小諸区集会場		—	—	20	9
7	東山区公民館		—	—	20	9
8	乙女区民会館		—	—	20	9
9	御幸町区民会館		—	—	60	28
10	与良公会堂		—	—	20	9
11	鶴巻会館		—	—	20	9
12	赤坂区民会館		—	—	20	9
13	緑ヶ丘区ふれあい館		—	—	40	18
14	長野県小諸高等学校 体育館		—	—	690	325
15	坂の上小学校 体育館		—	—	190	89
16	北国街道荒町館		—	—	30	14
17	紺屋町会館		—	—	20	9
18	八幡町公民館		—	—	20	9
19	三和公民館		—	—	20	9
20	天池区集会所		—	—	40	18
21	松井会館		—	—	20	9
22	東雲コミュニティセンター		—	—	60	28
23	長野県小諸商業高等学校 体育館		—	—	570	268
24	相生会館		—	—	20	9
25	北国街道ほんまち町屋館		—	—	140	66
26	六供公民館(旧社会福祉会館2階)		—	—	20	9
27	大手区公民館		—	—	20	9
28	健速会館		—	—	20	9
29	市民交流センター		—	—	170	80
30	総合体育館(武道館含む)		—	—	1,760	829
31	芦原中学校 体育館		—	—	640	301
32	芦原保育園		—	—	130	61
33	古城会館		—	—	20	9
34	市町区公民館		—	—	20	9
35	新町区公民館		—	—	40	18
36	押出公民館		—	—	30	14
37	両神会館		—	—	20	9
38	富士見平区集会所		—	—	10	4
39	ひまわり園		—	—	120	56
40	水明小学校 体育館		—	—	190	89
41	菱野区公民館		—	—	20	9

42	後平公民館		—	—	20	9
43	諸公民館		—	—	20	9
44	西原生活改善センター		—	—	70	33
45	滝原公民館		—	—	20	9
46	クリーンヒルこもろ		—	—	40	18
47	西保育園		—	—	130	61
48	芝生田区民会館		—	—	20	9
49	井子多目的集会施設		—	—	60	28
50	みはらし交流館		—	—	50	23
51	小諸東中学校 体育館		—	—	480	226
52	東小学校 体育館		—	—	160	75
53	東保育園		—	—	200	94
54	原村生活改善センター		—	—	50	23
55	中村農事集会所		—	—	30	14
56	八代会館		—	—	20	9
57	西八満生活改善センター		—	—	40	18
58	東区公民館		—	—	30	14
59	藤塚農村研修センター		—	—	30	14
60	石峠生活改善センター		—	—	20	9
61	柏木上生活改善センター		—	—	40	18
62	柏木下生活改善センター		—	—	50	23
63	四ツ谷区公民館		—	—	70	33
64	加増公民館		—	—	20	9
65	荒堀会館		—	—	90	42
66	南ヶ原集会所		—	—	40	18
67	乗瀬生活改善センター		—	—	70	33
68	ひばりヶ丘区生活改善センター		—	—	40	18
69	長野県農業大学校 体育館		—	—	210	99
70	千曲保育園		—	—	130	61
71	大久保公民館		—	—	60	28
72	氷区生活改善センター		—	—	20	9
73	鴫久保集出荷所		—	—	60	28
74	西浦農事集会所		—	—	20	9
75	上ノ平公会場		—	—	20	9
76	久保公民館		—	—	90	42
77	大杭研修センター		—	—	40	18
78	宮沢集出荷センター		—	—	60	28
79	御牧ヶ原区公民館		—	—	20	9
80	諏訪山公民館		—	—	20	9
81	美里保育園		—	—	160	75
82	市区農事集会所		—	—	20	9
83	耳取区多目的集会場		—	—	80	37
84	森山多目的共同利用施設		—	—	80	37
85	和田体育館		—	—	200	94
86	美南ガ丘小学校 体育館		—	—	370	174
87	南保育園		—	—	260	122

88	御影コミュニティセンター		—	—	20	9
89	平原集会所		—	—	120	56
90	和田農村研修センター		—	—	90	42
91	一ツ谷公民館		—	—	60	28
92	谷地原コミュニティセンター		—	—	20	9
93	池の前公民館		—	—	40	18
合計					10,330	4,829

※ コロナ禍の収容人数の目安：収容人数に、1.65m²/人を3.5m²/人で割った値を掛けて算出した値

1.65m²/人は、「洪水・高潮氾濫からの大規模・広域避難に関する 基本的な考え方と定量的な算出方法及び江東5区における具体的な検討【概要版】P10、(内閣府)平成30年3月」の検討条件に基づき、3.5m²/人は、感染症対策を踏まえた国際基準が記されたスフィアハンドブック（2018）に基づく値

【小諸市の集落と避難所位置図-04】

表 小諸市の火山災害時の福祉避難所一覧

番号	施設	福祉避難所	構造	面積(平方m)	収容人数	収容人数(コロナ) [※]
94	デイサービスセンターあさま	○	—	—	20	9
95	デイサービスセンターやまびこ	○	—	—	4	1
96	ワールドステイ グラン・池の前	○	—	—	26	12
97	介護老人保健施設しののめの里	○	—	—	100	47
98	介護老人保健施設メデイトピア小諸	○	—	—	35	16
99	老人保健施設こまくさ	○	—	—	50	23
100	ショートステイ佐久だいら	○	—	—	10	4
101	菊の園	○	—	—	15	7
102	特別養護老人ホーム愛灯園	○	—	—	10	4
103	小規模多機能あつたかほむ桜花	○	—	—	20	9
104	小規模多機能型居宅介護事業所のぞみ	○	—	—	2	0
105	グループホーム柳橋	○	—	—	2	0
106	グループホームやまびこの家	○	—	—	1	0
107	グループホームせせらぎ	○	—	—	3	1
108	さんえいコモンズ小諸	○	—	—	—	—
109	地域密着型小規模特別養護老人ホームあさがお	○	—	—	8	3
110	地域密着型特養のぞみの郷	○	—	—	5	2
111	地域密着型特別養護老人ホーム小諸愛の郷	○	—	—	10	4
112	ケアハウスのぞみ	○	—	—	10	4
113	ケアハウスやまびこ	○	—	—	—	—
114	ことぶきの家 美里	○	—	—	6	2
115	ことぶきの家 小諸	○	—	—	20	9
116	ことぶきの家 御影	○	—	—	15	7
117	有料老人ホームひまわり小諸	○	—	—	2	0
118	有料老人ホームケアライフ小諸	○	—	—	187	88
119	サービス付き高齢者向け住宅 柳橋	○	—	—	10	4
120	ことぶきの家 南館	○	—	—	4	1
121	デイサービス桜花	○	—	—	18	8
122	障害者支援施設 小諸学舎	○	—	—	170	80
合計					763	345

ケアハウスやまびこ：収容人数は当該

※ コロナ禍の収容人数の目安：収容人数に、1.65m²/人を3.5m²/人で割った値を掛けて算出した値

1.65m²/人は、「洪水・高潮氾濫からの大規模・広域避難に関する 基本的な考え方と定量的な算出方法及び江東5区における具体的な検討【概要版】P10、(内閣府)平成30年3月」の検討条件に基づき、3.5m²/人は、感染症対策を踏まえた国際基準が記されたスフィアハンドブック(2018)に基づく値

【検討する火山災害-01】

検討する項目	範囲の基準	特記
大きな噴石	大規模噴火のハザードマップの範囲	浅間山火山広域避難計画作成方針に同じ
溶岩流	大規模噴火のハザードマップの範囲	浅間山火山広域避難計画作成方針に同じ
火砕流・火砕サージ	大規模噴火のハザードマップの範囲	浅間山火山広域避難計画作成方針に同じ
融雪型火山泥流	シュミレーションの示す範囲	令和2年度の専門部会での検討成果に基づく
降下火砕物(降灰)	大規模噴火のハザードマップの範囲 降灰厚さ30cm以上の範囲	浅間山火山広域避難計画作成方針に同じ
降下火砕物(軽石)	火口から半径約10km以内を基本とし、 更に遠方への飛散可能性を注記	粗大軽石の降下による人的被害や火災等の被害事例（浅間山、富士山、霧島山（新燃岳）2011年噴火）の最遠方到達事例に基づく
降灰後の土石流	土石流危険渓流数（国土数値情報の土砂災害危険箇所より土石流危険渓流データを引用）	浅間山火山広域避難計画作成方針に同じ
	土砂災害特別警戒区域数（土砂災害警戒区域等指定状況一覧(長野県の令和2年3月6日時点) 土石流より引用）	浅間山火山広域避難計画作成方針に同じ

【大きな噴石-01】

該当地域なし

【溶岩流-01】

該当地域なし

【火砕流・火砕サージ-01】

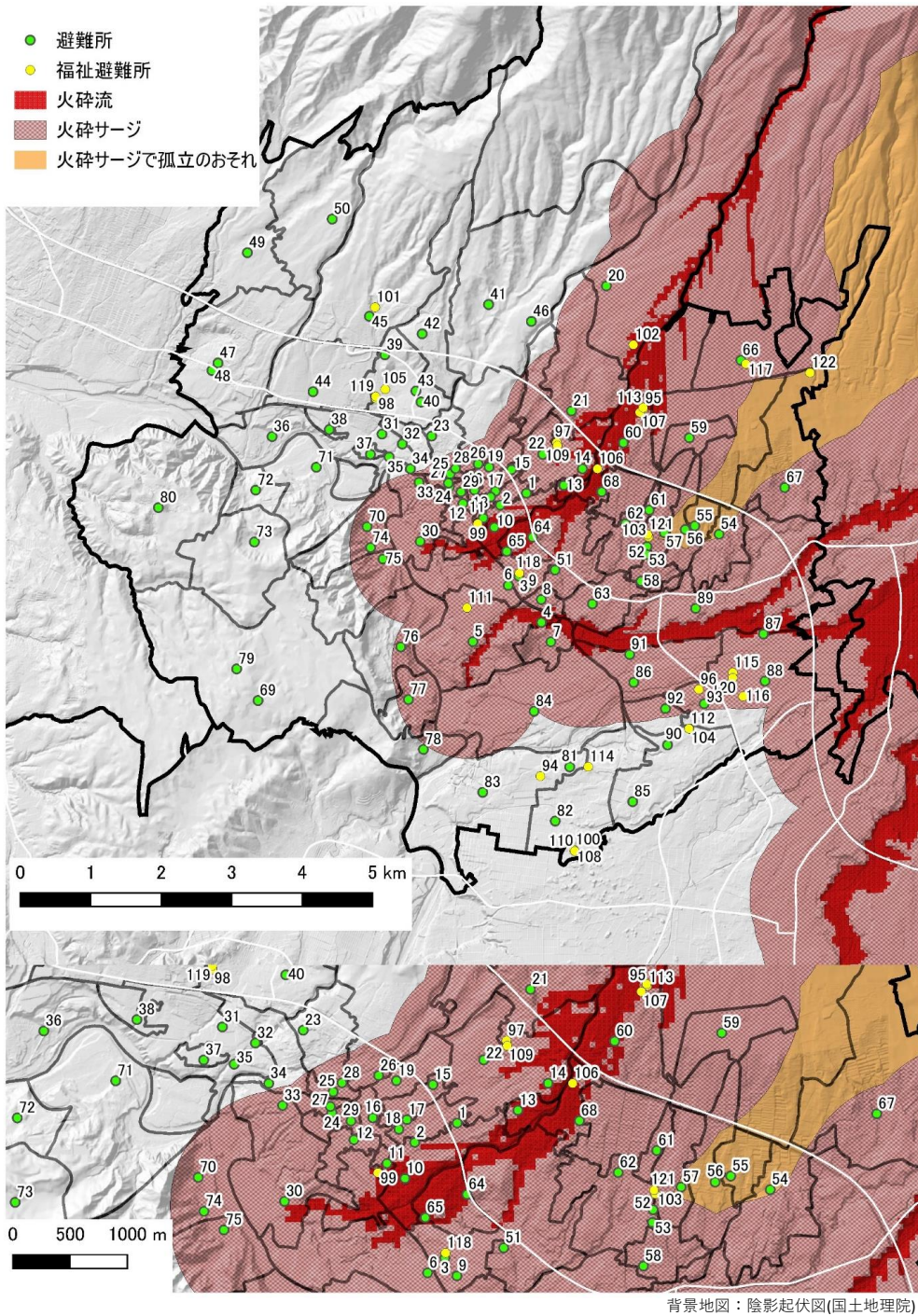


図 火砕流・火砕サージで避難を要する範囲の集落と避難所位置図

避難所の番号は避難所一覧に対応

表 火砕流・火砕サージの場合の避難者数等合計(概算)

(観光客数：4,080人)

	避難者数	避難世帯数	避難行動要支援者数	備考
避難の必要な人数等	33,895	15,724	918	—
市内受け入れ可能人数	3,220	—	115	—
広域避難の必要な人数	30,675	—	803	—
市内受け入れ可能人数	1,504	—	48	コロナ禍
広域避難の必要な人数	32,391	—	870	コロナ禍

【火砕流・火砕サージ-02】

表 火砕流・火砕サージで避難を要する範囲の人数等

地区	集落区分	人口	世帯数	避難行動要支援者数
三岡地区	市区	1,038	449	14
三岡地区	森山区	1,336	555	26
三岡地区	耳取区	1,363	569	34
西部地区	市町区	637	310	23
西部地区	古城区	845	427	38
西部地区	新町区	885	384	40
川辺地区	大久保区	278	130	12
川辺地区	宮沢区	230	89	14
川辺地区	大杭区	176	80	2
川辺地区	西浦区	66	31	2
川辺地区	上ノ平区	124	57	5
川辺地区	久保区	237	103	7
大里地区	菱野区	768	342	21
中部地区	大手区	94	53	14
中部地区	本町区	369	170	14
中部地区	相生区	158	86	2
中部地区	田町区	818	357	20
中部地区	六共区	1,568	700	25
東南部地区	南町区	564	308	11
東南部地区	乙女区	437	206	12
東南部地区	東山区	417	192	17
東南部地区	小原区	1,141	475	18
東南部地区	東小諸区	841	391	18
東南部地区	与良区	779	364	28
東南部地区	赤坂区	384	191	28
東南部地区	緑ヶ丘区	325	203	29
東南部地区	御幸町区	659	317	33
東南部地区	鶴巻区	135	74	5
東部地区	八幡町区	370	159	10
東部地区	荒町区	222	120	12
東部地区	三和区	338	152	16
東部地区	東雲区	1,581	726	42
東部地区	松井区	326	148	5
東部地区	紺屋町区	285	120	5
東部地区	天池区	371	233	7
南大井地区	一ツ谷区	1,309	560	14
南大井地区	平原区	1,201	521	29
南大井地区	御影区	2,106	906	70
南大井地区	谷地原区	1,283	548	8
北大井地区	南ヶ原区	147	64	0
北大井地区	原村区	483	210	10
北大井地区	柏木上区	194	72	10
北大井地区	石峠区	557	269	10
北大井地区	柏木下区	601	242	10
北大井地区	乗瀬区	666	309	12

北大井地区	ひばりヶ丘区	256	607	17
北大井地区	東区	684	299	19
北大井地区	荒堀区	231	132	3
北大井地区	八代区	381	153	3
北大井地区	中村区	200	80	3
北大井地区	四ツ谷区	1,484	654	35
北大井地区	加増区	1,361	600	43
北大井地区	藤塚区	230	97	6
北大井地区	西八満区	356	130	7
合計		33,895	15,724	918

【火砕流・火砕サージ-03】

表 火砕流・火砕サージで避難可能な避難所・福祉避難所

番号	施設	福祉避難所	構造	面積(m ²)	収容人数	収容人数(コロナ) [※]
23	長野県小諸商業高等学校 体育館		—	—	570	268
31	芦原中学校 体育館		—	—	640	301
32	芦原保育園		—	—	130	61
34	市町区公民館		—	—	20	9
35	新町区公民館		—	—	40	18
36	押出公民館		—	—	30	14
37	両神会館		—	—	20	9
38	富士見平区集会所		—	—	10	4
39	ひまわり園		—	—	120	56
40	水明小学校 体育館		—	—	190	89
41	菱野区公民館		—	—	20	9
42	後平公民館		—	—	20	9
43	諸公民館		—	—	20	9
44	西原生活改善センター		—	—	70	33
45	滝原公民館		—	—	20	9
46	クリーンヒルこもろ		—	—	40	18
47	西保育園		—	—	130	61
48	芝生田区民会館		—	—	20	9
49	井子多目的集会施設		—	—	60	28
50	みはらし交流館		—	—	50	23
69	長野県農業大学校 体育館		—	—	210	99
71	大久保公民館		—	—	60	28
72	氷区生活改善センター		—	—	20	9
73	鴫久保集出荷所		—	—	60	28
78	宮沢集出荷センター		—	—	60	28
79	御牧ヶ原区公民館		—	—	20	9
80	諏訪山公民館		—	—	20	9
81	美里保育園		—	—	160	75
82	市区農事集会所		—	—	20	9
83	耳取区多目的集会場		—	—	80	37
85	和田体育館		—	—	200	94
90	和田農村研修センター		—	—	90	42
合計					3,220	1,504
94	デイサービスセンターあさま	○	—	—	20	9
98	介護老人保健施設メデイトピア小諸	○	—	—	35	16
100	ショートステイ佐久だいら	○	—	—	10	4
101	菊の園	○	—	—	15	7
104	小規模多機能型居宅介護事業所のぞみ	○	—	—	2	0
105	グループホーム柳橋	○	—	—	2	0
108	さんえいcommons小諸	○	—	—	—	—
110	地域密着型特養のぞみの郷	○	—	—	5	2
112	ケアハウスのぞみ	○	—	—	10	4
114	ことぶきの家 美里	○	—	—	6	2
119	サービス付き高齢者向け住宅 柳橋	○	—	—	10	4
合計					115	48

※ コロナ禍の収容人数の目安：収容人数に、 $1.65\text{m}^2/\text{人}$ を $3.5\text{m}^2/\text{人}$ で割った値を掛けて算出した値

$1.65\text{m}^2/\text{人}$ は、「洪水・高潮氾濫からの大規模・広域避難に関する基本的な考え方と定量的な算出方法及び江東5区における具体的な検討【概要版】P10、(内閣府)平成30年3月」の検討条件に基づき、 $3.5\text{m}^2/\text{人}$ は、感染症対策を踏まえた国際基準が記されたスフィアハンドブック（2018）に基づく値

【火砕流・火砕サージ-04】

表 火砕流・火砕サージで被災の恐れのある避難所・福祉避難所

番号	施設	福祉避難所	構造	面積(m ²)	収容人数	収容人数(コロナ) [※]
1	野岸の丘総合福祉センター		—	—	270	127
2	野岸小学校 体育館		—	—	300	141
3	人権センター		—	—	170	80
4	文化センター		—	—	120	56
5	小原研修センター		—	—	20	9
6	東小諸区集会場		—	—	20	9
7	東山区公民館		—	—	20	9
8	乙女区民会館		—	—	20	9
9	御幸町区民会館		—	—	60	28
10	与良公会堂		—	—	20	9
11	鶴巻会館		—	—	20	9
12	赤坂区民会館		—	—	20	9
13	緑ヶ丘区ふれあい館		—	—	40	18
14	長野県小諸高等学校 体育館		—	—	690	325
15	坂の上小学校 体育館		—	—	190	89
16	北国街道荒町館		—	—	30	14
17	紺屋町会館		—	—	20	9
18	八幡町公民館		—	—	20	9
19	三和公民館		—	—	20	9
20	天池区集会所		—	—	40	18
21	松井会館		—	—	20	9
22	東雲コミュニティセンター		—	—	60	28
24	相生会館		—	—	20	9
25	北国街道ほんまち町屋館		—	—	140	66
26	六供公民館(旧社会福祉会館2階)		—	—	20	9
27	大手区公民館		—	—	20	9
28	健速会館		—	—	20	9
29	市民交流センター		—	—	170	80
30	総合体育館(武道館含む)		—	—	1,760	829
33	古城会館		—	—	20	9
51	小諸東中学校 体育館		—	—	480	226
52	東小学校 体育館		—	—	160	75
53	東保育園		—	—	200	94
54	原村生活改善センター		—	—	50	23
55	中村農事集会所		—	—	30	14
56	八代会館		—	—	20	9
57	西八満生活改善センター		—	—	40	18
58	東区公民館		—	—	30	14
59	藤塚農村研修センター		—	—	30	14
60	石峠生活改善センター		—	—	20	9
61	柏木上生活改善センター		—	—	40	18
62	柏木下生活改善センター		—	—	50	23
63	四ツ谷区公民館		—	—	70	33
64	加増公民館		—	—	20	9
65	荒堀会館		—	—	90	42

66	南ヶ原集会所		—	—	40	18
67	乗瀬生活改善センター		—	—	70	33
68	ひばりヶ丘区生活改善センター		—	—	40	18
70	千曲保育園		—	—	130	61
74	西浦農事集会所		—	—	20	9
75	上ノ平公会場		—	—	20	9
76	久保公民館		—	—	90	42
77	大杭研修センター		—	—	40	18
84	森山多目的共同利用施設		—	—	80	37
86	美南ガ丘小学校 体育館		—	—	370	174
87	南保育園		—	—	260	122
88	御影コミュニティセンター		—	—	20	9
89	平原集会所		—	—	120	56
91	一ツ谷公民館		—	—	60	28
92	谷地原コミュニティセンター		—	—	20	9
93	池の前公民館		—	—	40	18
合計					7,110	3,325
95	デイサービスセンターやまびこ	○	—	—	4	1
96	ワールドステイ グラン・池の前	○	—	—	26	12
97	介護老人保健施設しののめの里	○	—	—	100	47
99	老人保健施設こまくさ	○	—	—	50	23
102	特別養護老人ホーム愛灯園	○	—	—	10	4
103	小規模多機能あつたかほーむ桜花	○	—	—	20	9
106	グループホームせせらぎ	○	—	—	3	1
107	グループホームやまびこの家	○	—	—	1	0
109	地域密着型小規模特別養護老人ホームあさがお	○	—	—	8	3
111	地域密着型特別養護老人ホーム小諸愛の郷	○	—	—	10	4
113	ケアハウスやまびこ	○	—	—		0
115	ことぶきの家 小諸	○	—	—	20	9
116	ことぶきの家 御影	○	—	—	15	7
117	有料老人ホームひまわり小諸	○	—	—	2	0
118	有料老人ホームケアライフ小諸	○	—	—	187	88
120	ことぶきの家 南館	○	—	—	4	1
121	デイサービス桜花	○	—	—	18	8
122	障害者支援施設 小諸学舎	○	—	—	170	80
合計					648	297

ケアハウスやまびこ：収容人数は当該施設の

※ コロナ禍の収容人数の目安：収容人数に、 $1.65\text{m}^2/\text{人}$ を $3.5\text{m}^2/\text{人}$ で割った値を掛けて算出した値

$1.65\text{m}^2/\text{人}$ は、「洪水・高潮氾濫からの大規模・広域避難に関する基本的な考え方と定量的な算出方法及び江東5区における具体的な検討【概要版】P10、(内閣府)平成30年3月」の検討条件に基づき、 $3.5\text{m}^2/\text{人}$ は、感染症対策を踏まえた国際基準が記されたスフィアハンドブック(2018)に基づく値

【融雪型火山泥流-01】

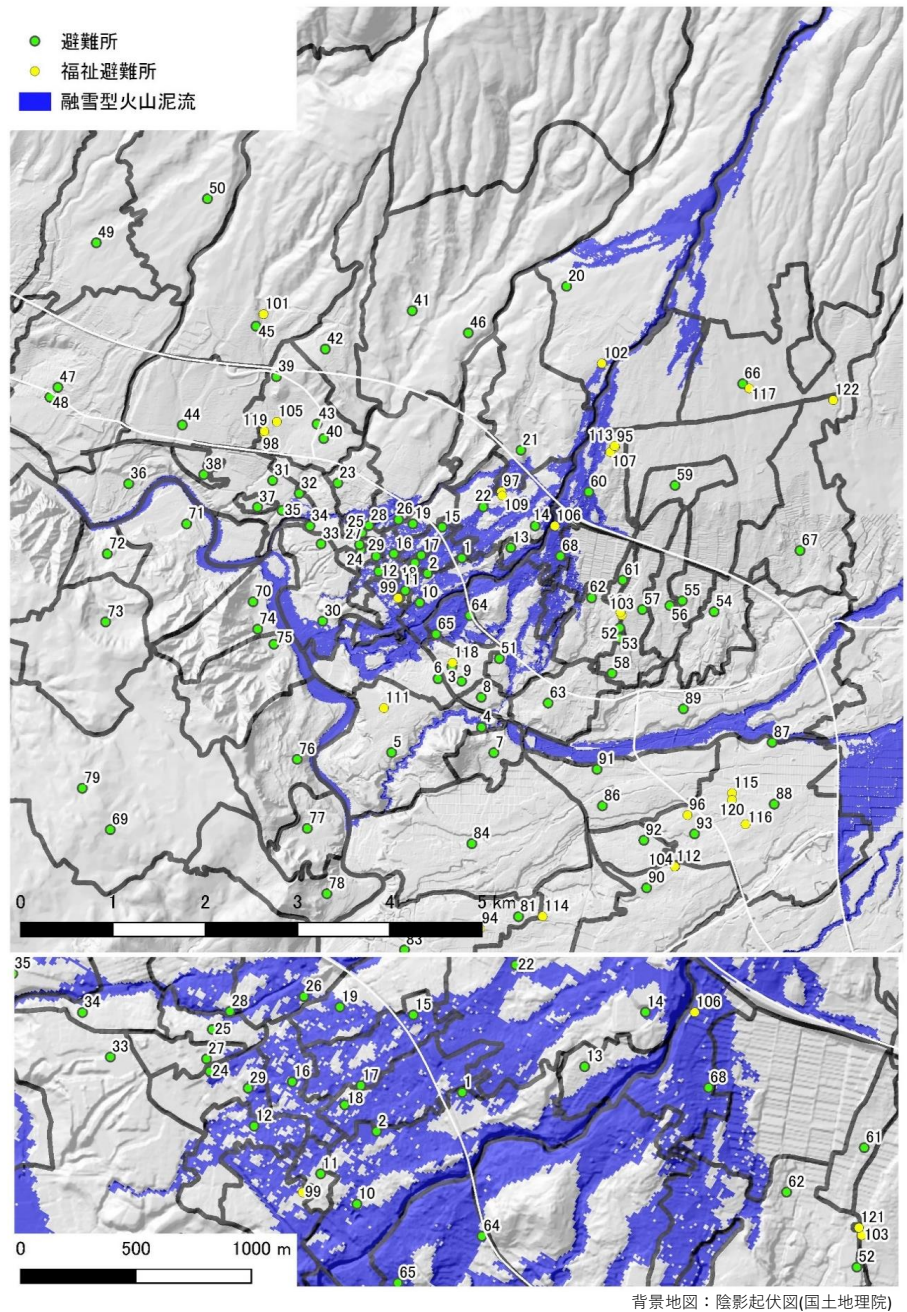


図 融雪型火山泥流で避難を要する範囲の集落と避難所位置図

避難所の番号は避難所一覧に対応

表 融雪型火山泥流の場合の避難者数等合計(概算) (観光客数：4,080人)

	避難者数	避難世帯数	避難行動要支援者数	備考
避難の必要な人数等	27,963	13,243	803	—
市内受け入れ可能人数	9,520	—	753	—
広域避難の必要な人数	18,443	—	50	—
市内受け入れ可能人数	4,452	—	341	コロナ禍
広域避難の必要な人数	23,511	—	462	コロナ禍

【融雪型火山泥流-02】

表 融雪型火山泥流で避難を要する範囲の人数等

地区	集落区分	人口	世帯数	避難行動要支援者数
三岡地区	森山区	1,336	555	26
西部地区	市町区	637	310	23
西部地区	古城区	845	427	38
西部地区	新町区	885	384	40
川辺地区	大久保区	278	130	12
川辺地区	大杭区	176	80	2
川辺地区	西浦区	66	31	2
川辺地区	諏訪山区	233	117	4
川辺地区	上ノ平区	124	57	5
川辺地区	氷区	85	38	6
川辺地区	久保区	237	103	7
大里地区	諸区	858	369	15
大里地区	菱野区	768	342	21
中部地区	大手区	94	53	14
中部地区	本町区	369	170	14
中部地区	相生区	158	86	2
中部地区	田町区	818	357	20
中部地区	六共区	1,568	700	25
東南部地区	南町区	564	308	11
東南部地区	乙女区	437	206	12
東南部地区	東山区	417	192	17
東南部地区	小原区	1,141	475	18
東南部地区	東小諸区	841	391	18
東南部地区	与良区	779	364	28
東南部地区	赤坂区	384	191	28
東南部地区	緑ヶ丘区	325	203	29
東南部地区	御幸町区	659	317	33
東南部地区	鶴巻区	135	74	5
東部地区	八幡町区	370	159	10
東部地区	荒町区	222	120	12
東部地区	三和区	338	152	16
東部地区	東雲区	1,581	726	42
東部地区	松井区	326	148	5
東部地区	紺屋町区	285	120	5
東部地区	天池区	371	233	7
南大井地区	一ツ谷区	1,309	560	14
南大井地区	平原区	1,201	521	29
南大井地区	御影区	2,106	906	70
北大井地区	南ヶ原区	147	64	0
北大井地区	石峠区	557	269	10
北大井地区	柏木下区	601	242	10
北大井地区	ひばりヶ丘区	256	607	17
北大井地区	荒堀区	231	132	3
北大井地区	四ツ谷区	1,484	654	35
北大井地区	加増区	1,361	600	43
合計		27,963	13,243	803

【融雪型火山泥流-03】

表 融雪型火山泥流で避難可能な避難所・福祉避難所

番号	施設	福祉避難所	構造	面積(平方m)	収容人数	収容人数(コロナ)*
1	野岸の丘総合福祉センター		—	—	270	127
3	人権センター		—	—	170	80
4	文化センター		—	—	120	56
5	小原研修センター		—	—	20	9
6	東小諸区集会場		—	—	20	9
7	東山区公民館		—	—	20	9
8	乙女区民会館		—	—	20	9
9	御幸町区民会館		—	—	60	28
10	与良公会堂		—	—	20	9
11	鶴巻会館		—	—	20	9
12	赤坂区民会館		—	—	20	9
13	緑ヶ丘区ふれあい館		—	—	40	18
14	長野県小諸高等学校 体育館		—	—	690	325
17	紺屋町会館		—	—	20	9
20	天池区集会所		—	—	40	18
21	松井会館		—	—	20	9
23	長野県小諸商業高等学校 体育館		—	—	570	268
24	相生会館		—	—	20	9
25	北国街道ほんまち町屋館		—	—	140	66
27	大手区公民館		—	—	20	9
28	健速会館		—	—	20	9
29	市民交流センター		—	—	170	80
30	総合体育館（武道館含む）		—	—	1,760	829
31	芦原中学校 体育館		—	—	640	301
32	芦原保育園		—	—	130	61
33	古城会館		—	—	20	9
34	市町区公民館		—	—	20	9
35	新町区公民館		—	—	40	18
36	押出公民館		—	—	30	14
37	両神会館		—	—	20	9
38	富士見平区集会所		—	—	10	4
39	ひまわり園		—	—	120	56
40	水明小学校 体育館		—	—	190	89
41	菱野区公民館		—	—	20	9
42	後平公民館		—	—	20	9
43	諸公民館		—	—	20	9
44	西原生活改善センター		—	—	70	33
45	滝原公民館		—	—	20	9
46	クリーンヒルこもろ		—	—	40	18
47	西保育園		—	—	130	61
48	芝生田区民会館		—	—	20	9
49	井子多目的集会施設		—	—	60	28
50	みはらし交流館		—	—	50	23
51	小諸東中学校 体育館		—	—	480	226
52	東小学校 体育館		—	—	160	75
53	東保育園		—	—	200	94

54	原村生活改善センター		—	—	50	23
55	中村農事集会所		—	—	30	14
56	八代会館		—	—	20	9
57	西八満生活改善センター		—	—	40	18
58	東区公民館		—	—	30	14
59	藤塚農村研修センター		—	—	30	14
61	柏木上生活改善センター		—	—	40	18
62	柏木下生活改善センター		—	—	50	23
63	四ツ谷区公民館		—	—	70	33
66	南ヶ原集会所		—	—	40	18
67	乗瀬生活改善センター		—	—	70	33
69	長野県農業大学校 体育館		—	—	210	99
70	千曲保育園		—	—	130	61
71	大久保公民館		—	—	60	28
72	氷区生活改善センター		—	—	20	9
73	鴫久保集出荷所		—	—	60	28
74	西浦農事集会所		—	—	20	9
75	上ノ平公会場		—	—	20	9
76	久保公民館		—	—	90	42
77	大杭研修センター		—	—	40	18
78	宮沢集出荷センター		—	—	60	28
79	御牧ヶ原区公民館		—	—	20	9
80	諏訪山公民館		—	—	20	9
81	美里保育園		—	—	160	75
82	市区農事集会所		—	—	20	9
83	耳取区多目的集会場		—	—	80	37
84	森山多目的共同利用施設		—	—	80	37
85	和田体育館		—	—	200	94
86	美南ガ丘小学校 体育館		—	—	370	174
87	南保育園		—	—	260	122
88	御影コミュニティセンター		—	—	20	9
89	平原集会所		—	—	120	56
90	和田農村研修センター		—	—	90	42
91	一ツ谷公民館		—	—	60	28
92	谷地原コミュニティセンター		—	—	20	9
93	池の前公民館		—	—	40	18
合計					9,520	4,452
94	デイサービスセンターあさま	○	—	—	20	9
95	デイサービスセンターやまびこ	○	—	—	4	1
96	ワールドステイ グラン・池の前	○	—	—	26	12
97	介護老人保健施設しののめの里	○	—	—	100	47
98	介護老人保健施設メディトピア小諸	○	—	—	35	16
99	老人保健施設こまくさ	○	—	—	50	23
100	ショートステイ佐久だいら	○	—	—	10	4
101	菊の園	○	—	—	15	7
103	小規模多機能あつたかほーむ桜花	○	—	—	20	9
104	小規模多機能型居宅介護事業所のぞみ	○	—	—	2	0
105	グループホーム柳橋	○	—	—	2	0
106	グループホームせせらぎ	○	—	—	3	1
107	グループホームやまびこの家	○	—	—	1	0

108	さんえいcommons小諸	○	—	—	—	—
109	地域密着型小規模特別養護老人ホームあさがお	○	—	—	8	3
110	地域密着型特養のぞみの郷	○	—	—	5	2
111	地域密着型特別養護老人ホーム小諸愛の郷	○	—	—	10	4
112	ケアハウスのぞみ	○	—	—	10	4
113	ケアハウスやまびこ	○	—	—	—	—
114	ことぶきの家 美里	○	—	—	6	2
115	ことぶきの家 小諸	○	—	—	20	9
116	ことぶきの家 御影	○	—	—	15	7
117	有料老人ホームひまわり小諸	○	—	—	2	0
118	有料老人ホームケアライフ小諸	○	—	—	187	88
119	サービス付き高齢者向け住宅 柳橋	○	—	—	10	4
120	ことぶきの家 南館	○	—	—	4	1
121	デイサービス桜花	○	—	—	18	8
122	障害者支援施設 小諸学舎	○	—	—	170	80
合計					753	341

ケアハウスやまびこ：収容人数は当該施設の

※ コロナ禍の収容人数の目安：収容人数に、 $1.65\text{m}^2/\text{人}$ を $3.5\text{m}^2/\text{人}$ で割った値を掛けて算出した値

$1.65\text{m}^2/\text{人}$ は、「洪水・高潮氾濫からの大規模・広域避難に関する 基本的な考え方と定量的な算出方法及び江東5区における具体的な検討【概要版】P10、(内閣府)平成30年3月」の検討条件に基づき、 $3.5\text{m}^2/\text{人}$ は、感染症対策を踏まえた国際基準が記されたスフィアハンドブック(2018)に基づく値

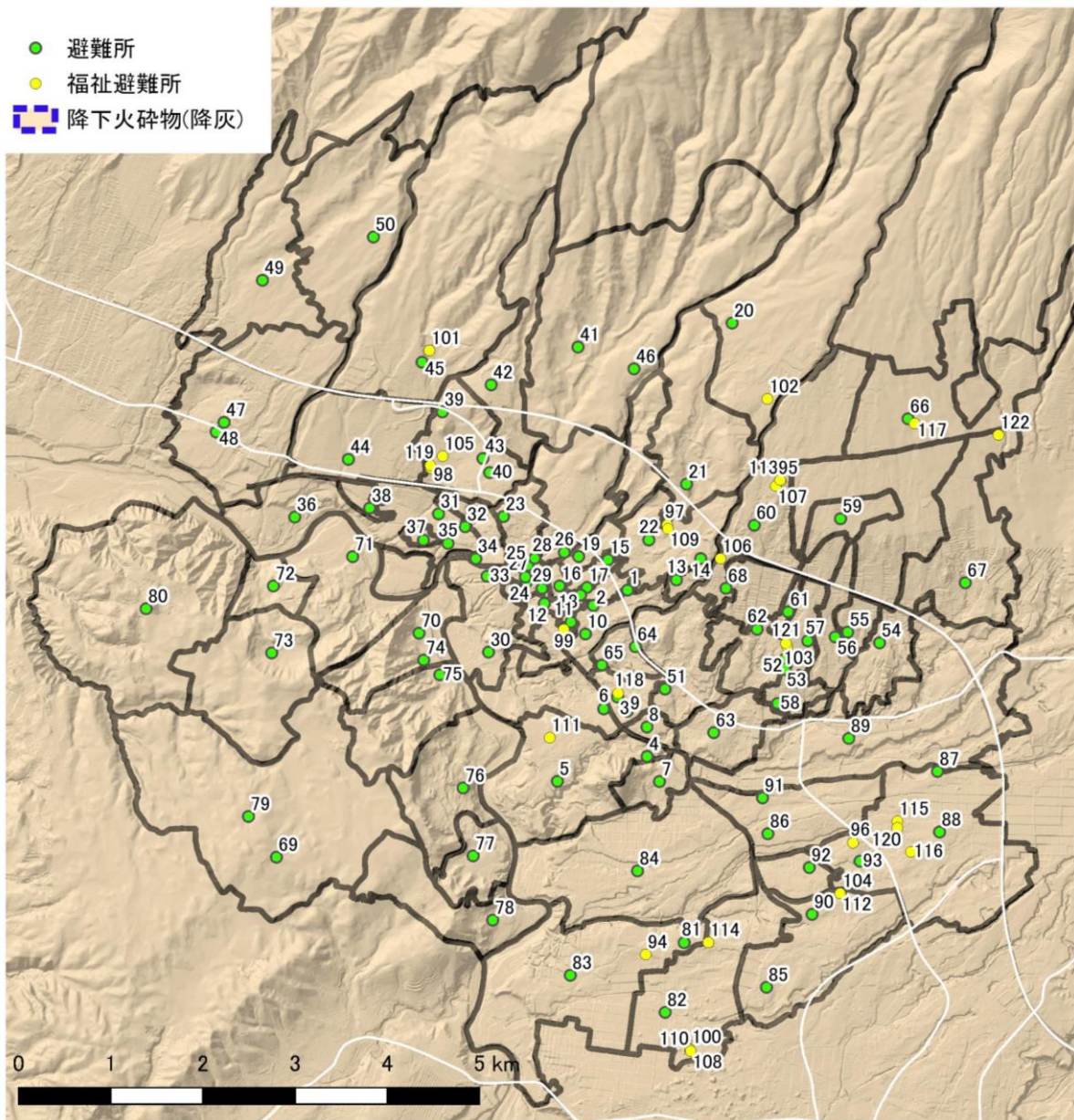
【融雪型火山泥流-04】

表 融雪型火山泥流で被災の恐れのある避難所・福祉避

番号	施設	福祉避難所	構造	面積(平方m)	収容人数	収容人数(コロナ)※
2	野岸小学校 体育館		—	—	300	141
15	坂の上小学校 体育館		—	—	190	89
16	北国街道荒町館		—	—	30	14
18	八幡町公民館		—	—	20	9
19	三和公民館		—	—	20	9
22	東雲コミュニティセンター		—	—	60	28
26	六供公民館(旧社会福祉会館2階)		—	—	20	9
60	石峠生活改善センター		—	—	20	9
64	加増公民館		—	—	20	9
65	荒堀会館		—	—	90	42
68	ひばりヶ丘区生活改善センター		—	—	40	18
合計					810	377
102	特別養護老人ホーム愛灯園	○	—	—	10	10
合計					10	10

※ コロナ禍の収容人数の目安：収容人数に、1.65m²/人を3.5m²/人で割った値を掛けて算出した値
 1.65m²/人は、「洪水・高潮氾濫からの大規模・広域避難に関する基本的な考え方と定量的な算出方法及び江東5区における具体的な検討【概要版】P10、(内閣府)平成30年3月」の検討条件に基づき、3.5m²/人は、感染症対策を踏まえた国際基準が記されたスフィアハンドブック(2018)に基づく値

【降下火砕物（降灰）-01】



背景地図：陰影起伏図(国土地理院)

図 降下火砕物(降灰)で避難を要する範囲の集落と避難所位置図

避難所の番号は避難所一覧に対応

表 降下火砕物(降灰)の場合の避難者数等合計(概算)

(観光客数：4,080人)

	避難者数	避難世帯数	避難行動要支援者数	備考
避難の必要な人数等	41,584	19,259	1,139	—
市内受け入れ可能人数	10,330	—	763	参考値※
広域避難の必要な人数	31,254	—	376	—
市内受け入れ可能人数	4,829	—	345	参考値(コロナ禍)※
広域避難の必要な人数	36,755	—	794	コロナ禍

※ 建物構造が未公表のため、全ての避難所が木造以外であると仮定して、最大数を表示した。

【降下火砕物（降灰）-02】

表 降下火砕物(降灰)で避難を要する範囲の人数等

地区	集落区分	人口	世帯数	避難行動要支援者数
三岡地区	市区	1,038	449	14
三岡地区	耳取区	1,363	569	34
三岡地区	森山区	1,336	555	26
西小諸地区	井子区	396	158	10
西小諸地区	糠地区	325	138	3
西小諸地区	芝生田区	1,365	606	18
西部地区	古城区	845	427	38
西部地区	市町区	637	310	23
西部地区	新町区	885	384	40
西部地区	富士見平区	318	168	9
西部地区	両神区	286	139	20
川辺地区	久保区	237	103	7
川辺地区	宮沢区	230	89	14
川辺地区	御牧ヶ原区	360	180	9
川辺地区	上ノ平区	124	57	5
川辺地区	諏訪山区	233	117	4
川辺地区	西浦区	66	31	2
川辺地区	大久保区	278	130	12
川辺地区	大杭区	176	80	2
川辺地区	鵜久保区	263	114	11
川辺地区	氷区	85	38	6
大里地区	後平区	117	51	10
大里地区	諸区	858	369	15
大里地区	西原区	405	198	11
大里地区	滝原区	643	323	19
大里地区	菱野区	768	342	21
中部地区	相生区	158	86	2
中部地区	大手区	94	53	14
中部地区	田町区	818	357	20
中部地区	本町区	369	170	14
中部地区	六共区	1,568	700	25
東南部地区	乙女区	437	206	12
東南部地区	御幸町区	659	317	33
東南部地区	小原区	1,141	475	18
東南部地区	赤坂区	384	191	28
東南部地区	鶴巻区	135	74	5
東南部地区	東山区	417	192	17
東南部地区	東小諸区	841	391	18
東南部地区	南町区	564	308	11
東南部地区	与良区	779	364	28

東南部地区	緑ヶ丘区	325	203	29
東部地区	荒町区	222	120	12
東部地区	紺屋町区	285	120	5
東部地区	三和区	338	152	16
東部地区	松井区	326	148	5
東部地区	天池区	371	233	7
東部地区	東雲区	1,581	726	42
東部地区	八幡町区	370	159	10
南大井地区	一ツ谷区	1,309	560	14
南大井地区	久保田	—	—	—
南大井地区	御影区	2,106	906	70
南大井地区	谷地原区	1,283	548	8
南大井地区	平原区	1,201	521	29
南大井地区	和田区	2,035	936	76
北大井地区	ケカチ	—	—	—
北大井地区	ひばりヶ丘区	256	607	17
北大井地区	加増区	1,361	600	43
北大井地区	原村区	483	210	10
北大井地区	荒堀区	231	132	3
北大井地区	四ツ谷区	1,484	654	35
北大井地区	乗瀬区	666	309	12
北大井地区	西八満区	356	130	7
北大井地区	石峠区	557	269	10
北大井地区	中村区	200	80	3
北大井地区	東区	684	299	19
北大井地区	藤塚区	230	97	6
北大井地区	南ヶ原区	147	64	0
北大井地区	柏木下区	601	242	10
北大井地区	柏木上区	194	72	10
北大井地区	八代区	381	153	3
合計		41,584	19,259	1,139

【降下火砕物（降灰）-03】

表 小諸市の火山災害時の避難所一覧

番号	施設	福祉避難所	構造	面積(平方m)	収容人数	収容人数(コロナ)※
1	野岸の丘総合福祉センター		—	—	270	127
2	野岸小学校 体育館		—	—	300	141
3	人権センター		—	—	170	80
4	文化センター		—	—	120	56
5	小原研修センター		—	—	20	9
6	東小諸区集会場		—	—	20	9
7	東山区公民館		—	—	20	9
8	乙女区民会館		—	—	20	9
9	御幸町区民会館		—	—	60	28
10	与良公会堂		—	—	20	9
11	鶴巻会館		—	—	20	9
12	赤坂区民会館		—	—	20	9
13	緑ヶ丘区ふれあい館		—	—	40	18
14	長野県小諸高等学校 体育館		—	—	690	325
15	坂の上小学校 体育館		—	—	190	89
16	北国街道荒町館		—	—	30	14
17	紺屋町会館		—	—	20	9
18	八幡町公民館		—	—	20	9
19	三和公民館		—	—	20	9
20	天池区集会所		—	—	40	18
21	松井会館		—	—	20	9
22	東雲コミュニティセンター		—	—	60	28
23	長野県小諸商業高等学校 体育館		—	—	570	268
24	相生会館		—	—	20	9
25	北国街道ほんまち町屋館		—	—	140	66
26	六供公民館（旧社会福祉会館2階）		—	—	20	9
27	大手区公民館		—	—	20	9
28	健速会館		—	—	20	9
29	市民交流センター		—	—	170	80
30	総合体育館（武道館含む）		—	—	1,760	829
31	芦原中学校 体育館		—	—	640	301
32	芦原保育園		—	—	130	61
33	古城会館		—	—	20	9
34	市町区公民館		—	—	20	9
35	新町区公民館		—	—	40	18
36	押出公民館		—	—	30	14
37	両神会館		—	—	20	9
38	富士見平区集会所		—	—	10	4
39	ひまわり園		—	—	120	56
40	水明小学校 体育館		—	—	190	89

41	菱野区公民館		—	—	20	9
42	後平公民館		—	—	20	9
43	諸公民館		—	—	20	9
44	西原生活改善センター		—	—	70	33
45	滝原公民館		—	—	20	9
46	クリーンヒルこもろ		—	—	40	18
47	西保育園		—	—	130	61
48	芝生田区民会館		—	—	20	9
49	井子多目的集会施設		—	—	60	28
50	みはらし交流館		—	—	50	23
51	小諸東中学校 体育館		—	—	480	226
52	東小学校 体育館		—	—	160	75
53	東保育園		—	—	200	94
54	原村生活改善センター		—	—	50	23
55	中村農事集会所		—	—	30	14
56	八代会館		—	—	20	9
57	西八満生活改善センター		—	—	40	18
58	東区公民館		—	—	30	14
59	藤塚農村研修センター		—	—	30	14
60	石峠生活改善センター		—	—	20	9
61	柏木上生活改善センター		—	—	40	18
62	柏木下生活改善センター		—	—	50	23
63	四ツ谷区公民館		—	—	70	33
64	加増公民館		—	—	20	9
65	荒堀会館		—	—	90	42
66	南ヶ原集会所		—	—	40	18
67	乗瀬生活改善センター		—	—	70	33
68	ひばりヶ丘区生活改善センター		—	—	40	18
69	長野県農業大学校 体育館		—	—	210	99
70	千曲保育園		—	—	130	61
71	大久保公民館		—	—	60	28
72	氷区生活改善センター		—	—	20	9
73	鴫久保集出荷所		—	—	60	28
74	西浦農事集会所		—	—	20	9
75	上ノ平公会場		—	—	20	9
76	久保公民館		—	—	90	42
77	大杭研修センター		—	—	40	18
78	宮沢集出荷センター		—	—	60	28
79	御牧ヶ原区公民館		—	—	20	9
80	諏訪山公民館		—	—	20	9
81	美里保育園		—	—	160	75
82	市区農事集会所		—	—	20	9
83	耳取区多目的集会場		—	—	80	37
84	森山多目的共同利用施設		—	—	80	37

85	和田体育館		—	—	200	94
86	美南ガ丘小学校 体育館		—	—	370	174
87	南保育園		—	—	260	122
88	御影コミュニティセンター		—	—	20	9
89	平原集会所		—	—	120	56
90	和田農村研修センター		—	—	90	42
91	一ツ谷公民館		—	—	60	28
92	谷地原コミュニティセンター		—	—	20	9
93	池の前公民館		—	—	40	18
合計					10,330	4,829

※ コロナ禍の収容人数の目安：収容人数に、 $1.65\text{m}^2/\text{人}$ を $3.5\text{m}^2/\text{人}$ で割った値を掛けて算出した値
 $1.65\text{m}^2/\text{人}$ は、「洪水・高潮氾濫からの大規模・広域避難に関する基本的な考え方と定量的な算出方法及び江東5区における具体的な検討【概要版】P10、(内閣府)平成30年3月」の検討条件に基づき、 $3.5\text{m}^2/\text{人}$ は、感染症対策を踏まえた国際基準が記されたスフィアハンドブック（2018）に基づく値

【降下火砕物（降灰）-04】

表 小諸市の火山災害時の福祉避難所一覧

番号	施設	福祉避難所	構造	面積(平方m)	収容人数	収容人数(コロナ)※
94	デイサービスセンターあさま	○	—	—	20	9
95	デイサービスセンターやまびこ	○	—	—	4	1
96	ワールドステイ グラン・池の前	○	—	—	26	12
97	介護老人保健施設しののめの里	○	—	—	100	47
98	介護老人保健施設メイトピア小諸	○	—	—	35	16
99	老人保健施設こまくさ	○	—	—	50	23
100	ショートステイ佐久だいら	○	—	—	10	4
101	菊の園	○	—	—	15	7
102	特別養護老人ホーム愛灯園	○	—	—	10	4
103	小規模多機能あつたかほーむ桜花	○	—	—	20	9
104	小規模多機能型居宅介護事業所のぞみ	○	—	—	2	0
105	グループホーム柳橋	○	—	—	2	0
106	グループホームやまびこの家	○	—	—	1	0
107	グループホームせせらぎ	○	—	—	3	1
108	さんえいcommons小諸	○	—	—	—	—
109	地域密着型小規模特別養護老人ホームあさがお	○	—	—	8	3
110	地域密着型特養のぞみの郷	○	—	—	5	2
111	地域密着型特別養護老人ホーム小諸愛の郷	○	—	—	10	4
112	ケアハウスのぞみ	○	—	—	10	4
113	ケアハウスやまびこ	○	—	—		0
114	ことぶきの家 美里	○	—	—	6	2
115	ことぶきの家 小諸	○	—	—	20	9
116	ことぶきの家 御影	○	—	—	15	7
117	有料老人ホームひまわり小諸	○	—	—	2	0
118	有料老人ホームケアライフ小諸	○	—	—	187	88
119	サービス付き高齢者向け住宅 柳橋	○	—	—	10	4
120	ことぶきの家 南館	○	—	—	4	1
121	デイサービス桜花	○	—	—	18	8
122	障害者支援施設 小諸学舎	○	—	—	170	80
合計					763	345

ケアハウスやまびこ：収容人数は当該施設の

※ コロナ禍の収容人数の目安：収容人数に、1.65m²/人を3.5m²/人で割った値を掛けて算出した値
 1.65m²/人は、「洪水・高潮氾濫からの大規模・広域避難に関する基本的な考え方と定量的な算出方法及び江東5区における具体的な検討【概要版】P10、(内閣府)平成30年3月」の検討条件に基づき、3.5m²/人は、感染症対策を踏まえた国際基準が記されたスフィアハンドブック（2018）に基づく値

【降下火砕物（軽石）-01】

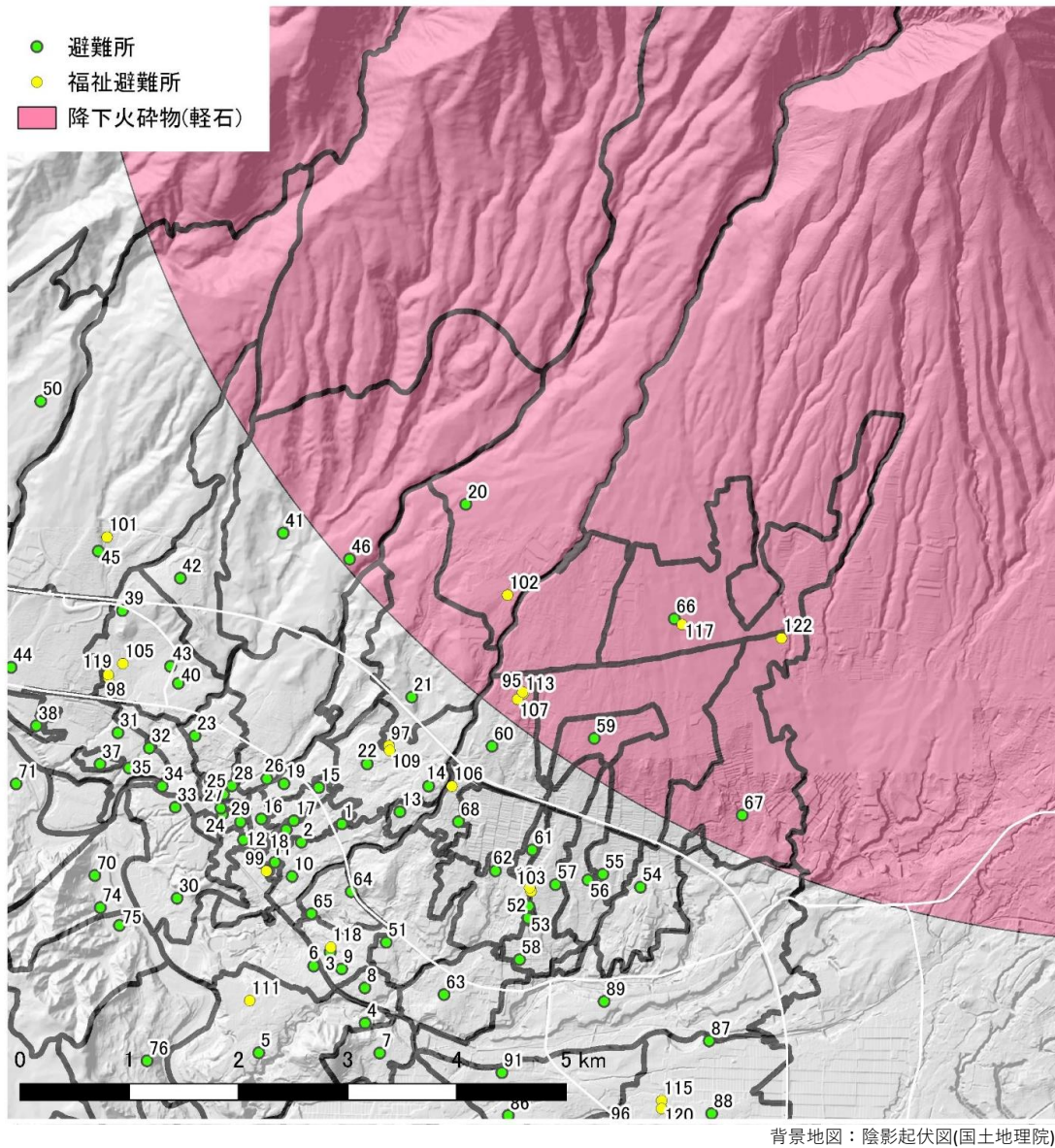


図 降下火砕物(軽石)の影響が及ぶ範囲の集落と避難所位置図

避難所の番号は避難所一覧に対応

表 降下火砕物(軽石)の影響が及ぶ範囲の人口等合計(概算)

(観光客数：4,080人)

	人口	世帯数	避難行動要支援者数	備考
影響の及ぶ範囲の人口等	6,259	2,890	146	—
市内受け入れ可能人数	10,330	—	763	—
広域避難の必要な人数	—	—	—	—
市内受け入れ可能人数	4,829	—	345	コロナ禍
広域避難の必要な人数	—	—	—	コロナ禍

※降下火砕物（軽石）は、2011年霧島山（新燃岳）噴火時の対応に基づき、避難ではなく被災回避行動を促すとして、避難を要する範囲は示していない。

【降下火砕物（軽石）-02】

表 降下火砕物(軽石)の影響が及ぶ範囲の人数等

地区	集落区分	人口	世帯数	避難行動要支援者数
大里地区	後平区	117	51	10
大里地区	滝原区	643	323	19
大里地区	菱野区	768	342	21
中部地区	本町区	369	170	14
東部地区	松井区	326	148	5
東部地区	天池区	371	233	7
南大井地区	平原区	1,201	521	29
北大井地区	南ヶ原区	147	64	0
北大井地区	石峠区	557	269	10
北大井地区	原村区	483	210	10
北大井地区	乗瀬区	666	309	12
北大井地区	八代区	381	153	3
北大井地区	藤塚区	230	97	6
	合計	6,259	2,890	146

【小諸市の集落と避難所位置図-03】

表 小諸市の火山災害時の避難所一覧

番号	施設	福祉避難所	構造	面積(平方m)	収容人数	収容人数(コロナ)※
1	野岸の丘総合福祉センター		—	—	270	127
2	野岸小学校 体育館		—	—	300	141
3	人権センター		—	—	170	80
4	文化センター		—	—	120	56
5	小原研修センター		—	—	20	9
6	東小諸区集会場		—	—	20	9
7	東山区公民館		—	—	20	9
8	乙女区民会館		—	—	20	9
9	御幸町区民会館		—	—	60	28
10	与良公会堂		—	—	20	9
11	鶴巻会館		—	—	20	9
12	赤坂区民会館		—	—	20	9
13	緑ヶ丘区ふれあい館		—	—	40	18
14	長野県小諸高等学校 体育館		—	—	690	325
15	坂の上小学校 体育館		—	—	190	89
16	北国街道荒町館		—	—	30	14
17	紺屋町会館		—	—	20	9
18	八幡町公民館		—	—	20	9
19	三和公民館		—	—	20	9
20	天池区集会所		—	—	40	18
21	松井会館		—	—	20	9
22	東雲コミュニティセンター		—	—	60	28
23	長野県小諸商業高等学校 体育館		—	—	570	268
24	相生会館		—	—	20	9
25	北国街道ほんまち町屋館		—	—	140	66
26	六供公民館（旧社会福祉会館2階）		—	—	20	9
27	大手区公民館		—	—	20	9
28	健速会館		—	—	20	9
29	市民交流センター		—	—	170	80
30	総合体育館（武道館含む）		—	—	1,760	829
31	芦原中学校 体育館		—	—	640	301
32	芦原保育園		—	—	130	61
33	古城会館		—	—	20	9
34	市町区公民館		—	—	20	9
35	新町区公民館		—	—	40	18
36	押出公民館		—	—	30	14
37	両神会館		—	—	20	9
38	富士見平区集会所		—	—	10	4
39	ひまわり園		—	—	120	56
40	水明小学校 体育館		—	—	190	89

41	菱野区公民館		—	—	20	9
42	後平公民館		—	—	20	9
43	諸公民館		—	—	20	9
44	西原生活改善センター		—	—	70	33
45	滝原公民館		—	—	20	9
46	クリーンヒルこもろ		—	—	40	18
47	西保育園		—	—	130	61
48	芝生田区民会館		—	—	20	9
49	井子多目的集会施設		—	—	60	28
50	みはらし交流館		—	—	50	23
51	小諸東中学校 体育館		—	—	480	226
52	東小学校 体育館		—	—	160	75
53	東保育園		—	—	200	94
54	原村生活改善センター		—	—	50	23
55	中村農事集会所		—	—	30	14
56	八代会館		—	—	20	9
57	西八満生活改善センター		—	—	40	18
58	東区公民館		—	—	30	14
59	藤塚農村研修センター		—	—	30	14
60	石峠生活改善センター		—	—	20	9
61	柏木上生活改善センター		—	—	40	18
62	柏木下生活改善センター		—	—	50	23
63	四ツ谷区公民館		—	—	70	33
64	加増公民館		—	—	20	9
65	荒堀会館		—	—	90	42
66	南ヶ原集会所		—	—	40	18
67	乗瀬生活改善センター		—	—	70	33
68	ひばりヶ丘区生活改善センター		—	—	40	18
69	長野県農業大学校 体育館		—	—	210	99
70	千曲保育園		—	—	130	61
71	大久保公民館		—	—	60	28
72	氷区生活改善センター		—	—	20	9
73	鴫久保集出荷所		—	—	60	28
74	西浦農事集会所		—	—	20	9
75	上ノ平公会場		—	—	20	9
76	久保公民館		—	—	90	42
77	大杭研修センター		—	—	40	18
78	宮沢集出荷センター		—	—	60	28
79	御牧ヶ原区公民館		—	—	20	9
80	諏訪山公民館		—	—	20	9
81	美里保育園		—	—	160	75
82	市区農事集会所		—	—	20	9
83	耳取区多目的集会場		—	—	80	37
84	森山多目的共同利用施設		—	—	80	37

85	和田体育館		—	—	200	94
86	美南ガ丘小学校 体育館		—	—	370	174
87	南保育園		—	—	260	122
88	御影コミュニティセンター		—	—	20	9
89	平原集会所		—	—	120	56
90	和田農村研修センター		—	—	90	42
91	一ツ谷公民館		—	—	60	28
92	谷地原コミュニティセンター		—	—	20	9
93	池の前公民館		—	—	40	18
合計					10,330	4,829

※ コロナ禍の収容人数の目安：収容人数に、1.65m²/人を3.5m²/人で割った値を掛けて算出した値

1.65m²/人は、「洪水・高潮氾濫からの大規模・広域避難に関する 基本的な考え方と定量的な算出方法及び江東5区における具体的な検討【概要版】P10、(内閣府)平成30年3月」の検討条件に基づき、3.5m²/人は、感染症対策を踏まえた国際基準が記されたスフィアハンドブック（2018）に基づく値

【小諸市の集落と避難所位置図-04】

表 小諸市の火山災害時の福祉避難所一覧

番号	施設	福祉避難所	構造	面積(平方m)	収容人数	収容人数(コロナ)※
94	デイサービスセンターあさま	○	—	—	20	9
95	デイサービスセンターやまびこ	○	—	—	4	1
96	ワールドステイ グラン・池の前	○	—	—	26	12
97	介護老人保健施設しののめの里	○	—	—	100	47
98	介護老人保健施設メイトピア小諸	○	—	—	35	16
99	老人保健施設こまくさ	○	—	—	50	23
100	ショートステイ佐久だいら	○	—	—	10	4
101	菊の園	○	—	—	15	7
102	特別養護老人ホーム愛灯園	○	—	—	10	4
103	小規模多機能あつたかほーむ桜花	○	—	—	20	9
104	小規模多機能型居宅介護事業所のぞみ	○	—	—	2	0
105	グループホーム柳橋	○	—	—	2	0
106	グループホームやまびこの家	○	—	—	1	0
107	グループホームせせらぎ	○	—	—	3	1
108	さんえいコモンズ小諸	○	—	—	—	—
109	地域密着型小規模特別養護老人ホームあさがお	○	—	—	8	3
110	地域密着型特養のぞみの郷	○	—	—	5	2
111	地域密着型特別養護老人ホーム小諸愛の郷	○	—	—	10	4
112	ケアハウスのぞみ	○	—	—	10	4
113	ケアハウスやまびこ	○	—	—	—	—
114	ことぶきの家 美里	○	—	—	6	2
115	ことぶきの家 小諸	○	—	—	20	9
116	ことぶきの家 御影	○	—	—	15	7
117	有料老人ホームひまわり小諸	○	—	—	2	0
118	有料老人ホームケアライフ小諸	○	—	—	187	88
119	サービス付き高齢者向け住宅 柳橋	○	—	—	10	4
120	ことぶきの家 南館	○	—	—	4	1
121	デイサービス桜花	○	—	—	18	8
122	障害者支援施設 小諸学舎	○	—	—	170	80
合計					763	345

ケアハウスやまびこ：収容人数は当該

※ コロナ禍の収容人数の目安：収容人数に、1.65m²/人を3.5m²/人で割った値を掛けて算出した値

1.65m²/人は、「洪水・高潮氾濫からの大規模・広域避難に関する 基本的な考え方と定量的な算出方法及び江東5区における具体的な検討【概要版】P10、(内閣府)平成30年3月」の検討条件に基づき、3.5m²/人は、感染症対策を踏まえた国際基準が記されたスフィアハンドブック(2018)に基づく値

【降灰後の土石流-01】

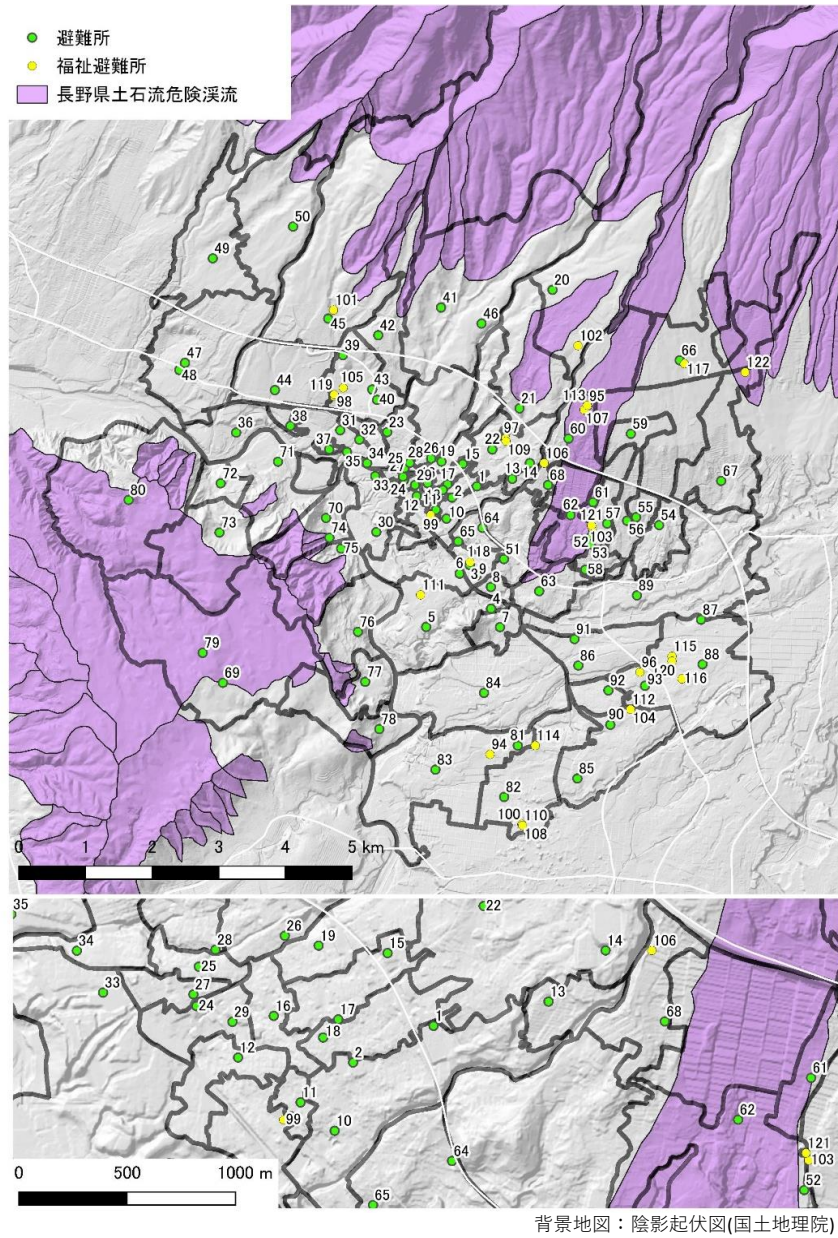


図 土石流危険渓流の箇所と避難所位置図

避難所の番号は避難所一覧に対応

【降灰後の土石流-02】

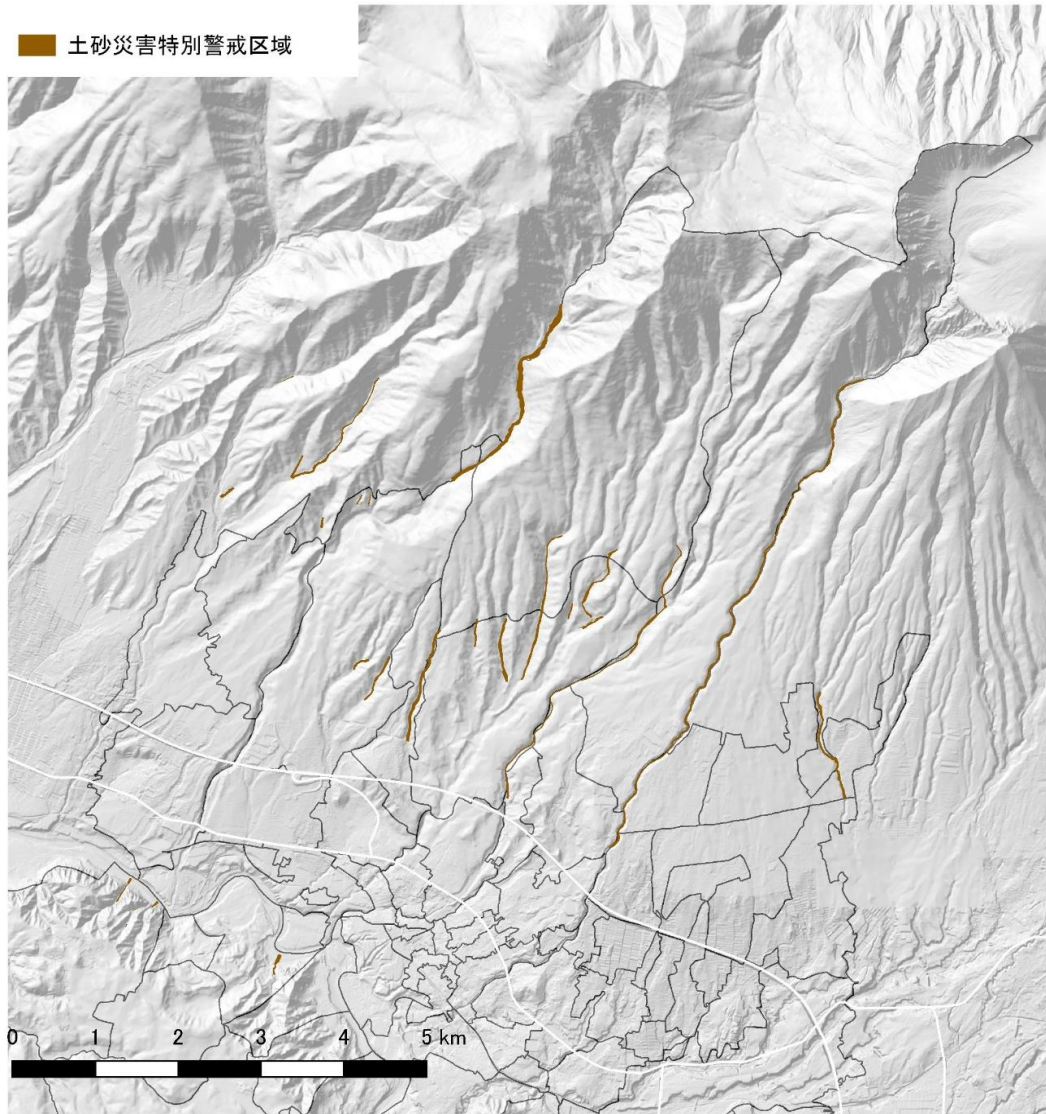


図 土石災害特別警戒の箇所と避難所位置図

避難所の番号は避難所一覧に対応

表 土石流危険渓流数

	小諸市
土石流危険渓流数	21
土石災害特別警戒区域	24

※降灰後の土石流の避難は、令和元年度 浅間山広域避難計画作成方針に基づき、各地域防災計画の風水害編等の対応とする

【降灰後の土石流-03】

表 降灰後の土石流で避難可能な避難所

番号	施設	福祉避難所	構造	面積(平方m)	収容人数	収容人数(コロナ) [※]
1	野岸の丘総合福祉センター		—	—	270	127
2	野岸小学校 体育館		—	—	300	141
3	人権センター		—	—	170	80
4	文化センター		—	—	120	56
5	小原研修センター		—	—	20	9
6	東小諸区集会場		—	—	20	9
7	東山区公民館		—	—	20	9
8	乙女区民会館		—	—	20	9
9	御幸町区民会館		—	—	60	28
10	与良公会堂		—	—	20	9
11	鶴巻会館		—	—	20	9
12	赤坂区民会館		—	—	20	9
13	緑ヶ丘区ふれあい館		—	—	40	18
14	長野県小諸高等学校 体育館		—	—	690	325
15	坂の上小学校 体育館		—	—	190	89
16	北国街道荒町館		—	—	30	14
17	紺屋町会館		—	—	20	9
18	八幡町公民館		—	—	20	9
19	三和公民館		—	—	20	9
20	天池区集会所		—	—	40	18
21	松井会館		—	—	20	9
22	東雲コミュニティセンター		—	—	60	28
23	長野県小諸商業高等学校 体育館		—	—	570	268
24	相生会館		—	—	20	9
25	北国街道ほんまち町屋館		—	—	140	66
26	六供公民館 (旧社会福祉会館2階)		—	—	20	9
27	大手区公民館		—	—	20	9
28	健速会館		—	—	20	9
29	市民交流センター		—	—	170	80
30	総合体育館 (武道館含む)		—	—	1,760	829
31	芦原中学校 体育館		—	—	640	301
32	芦原保育園		—	—	130	61
33	古城会館		—	—	20	9
34	市町区公民館		—	—	20	9
35	新町区公民館		—	—	40	18
36	押出公民館		—	—	30	14
37	両神会館		—	—	20	9
38	富士見平区集会所		—	—	10	4
39	ひまわり園		—	—	120	56

40	水明小学校 体育館		—	—	190	89
41	菱野区公民館		—	—	20	9
42	後平公民館		—	—	20	9
43	諸公民館		—	—	20	9
44	西原生活改善センター		—	—	70	33
45	滝原公民館		—	—	20	9
46	クリーンヒルこもろ		—	—	40	18
47	西保育園		—	—	130	61
48	芝生田区民会館		—	—	20	9
49	井子多目的集会施設		—	—	60	28
50	みはらし交流館		—	—	50	23
51	小諸東中学校 体育館		—	—	480	226
52	東小学校 体育館		—	—	160	75
53	東保育園		—	—	200	94
54	原村生活改善センター		—	—	50	23
55	中村農事集会所		—	—	30	14
56	八代会館		—	—	20	9
57	西八満生活改善センター		—	—	40	18
58	東区公民館		—	—	30	14
59	藤塚農村研修センター		—	—	30	14
63	四ツ谷区公民館		—	—	70	33
64	加増公民館		—	—	20	9
65	荒堀会館		—	—	90	42
66	南ヶ原集会所		—	—	40	18
67	乗瀬生活改善センター		—	—	70	33
68	ひばりヶ丘区生活改善センター		—	—	40	18
70	千曲保育園		—	—	130	61
71	大久保公民館		—	—	60	28
72	氷区生活改善センター		—	—	20	9
73	鶺久保集出荷所		—	—	60	28
75	上ノ平公会場		—	—	20	9
76	久保公民館		—	—	90	42
77	大杭研修センター		—	—	40	18
78	宮沢集出荷センター		—	—	60	28
81	美里保育園		—	—	160	75
82	市区農事集会所		—	—	20	9
83	耳取区多目的集会場		—	—	80	37
84	森山多目的共同利用施設		—	—	80	37
85	和田体育館		—	—	200	94
86	美南ガ丘小学校 体育館		—	—	370	174
87	南保育園		—	—	260	122
88	御影コミュニティセンター		—	—	20	9
89	平原集会所		—	—	120	56

90	和田農村研修センター		—	—	90	42
91	一ツ谷公民館		—	—	60	28
92	谷地原コミュニティセンター		—	—	20	9
93	池の前公民館		—	—	40	18
合計					9,950	4,653
94	デイサービスセンターあさま	○	—	—	20	9
96	ワールドステイ グラン・池の前	○	—	—	26	12
97	介護老人保健施設しののめの里	○	—	—	100	47
98	介護老人保健施設メデイトピア小諸	○	—	—	35	16
99	老人保健施設こまくさ	○	—	—	50	23
100	ショートステイ佐久だいら	○	—	—	10	4
101	菊の園	○	—	—	15	7
102	特別養護老人ホーム愛灯園	○	—	—	10	4
103	小規模多機能あつたかほーむ桜花	○	—	—	20	9
104	小規模多機能型居宅介護事業所のぞみ	○	—	—	2	0
105	グループホーム柳橋	○	—	—	2	0
106	グループホームせせらぎ	○	—	—	3	1
108	さんえい commons 小諸	○	—	—	—	—
109	地域密着型小規模特別養護老人ホームあさがお	○	—	—	8	3
110	地域密着型特養のぞみの郷	○	—	—	5	2
111	地域密着型特別養護老人ホーム小諸愛の郷	○	—	—	10	4
112	ケアハウスのぞみ	○	—	—	10	4
114	ことぶきの家 美里	○	—	—	6	2
115	ことぶきの家 小諸	○	—	—	20	9
116	ことぶきの家 御影	○	—	—	15	7
117	有料老人ホームひまわり小諸	○	—	—	2	0
118	有料老人ホームケアライフ小諸	○	—	—	187	88
119	サービス付き高齢者向け住宅 柳橋	○	—	—	10	4
120	ことぶきの家 南館	○	—	—	4	1
合計					570	256

※ コロナ禍の収容人数の目安：収容人数に、1.65m²/人を3.5m²/人で割った値を掛けて算出した値

1.65m²/人は、「洪水・高潮氾濫からの大規模・広域避難に関する基本的な考え方と定量的な算出方法及び江東5区における具体的な検討【概要版】P10、(内閣府)平成30年3月」の検討条件に基づき、3.5m²/人は、感染症対策を踏まえた国際基準が記されたスフィアハンドブック(2018)に基づく値

【降灰後の土石流-04】

表 降灰後の土石流で被災の恐れのある避難所・福祉避難所

番号	施設	福祉避難所	構造	面積(平方m)	収容人数	収容人数(コロナ) [※]
60	石峠生活改善センター		—	—	20	9
61	柏木上生活改善センター		—	—	40	18
62	柏木下生活改善センター		—	—	50	23
69	長野県農業大学校 体育館		—	—	210	99
74	西浦農事集会所		—	—	20	9
79	御牧ヶ原区公民館		—	—	20	9
80	諏訪山公民館		—	—	20	9
合計					380	176
95	デイサービスセンターやまびこ	○	—	—	4	1
107	グループホームやまびこの家	○	—	—	1	0
113	ケアハウスやまびこ	○	—	—	—	—
122	障害者支援施設 小諸学舎	○	—	—	170	80
合計					175	81

ケアハウスやまびこ：収容人数は当該施設の空き状況によ

※ コロナ禍の収容人数の目安：収容人数に、1.65m²/人を3.5m²/人で割った値を掛けて算出した値

1.65m²/人は、「洪水・高潮氾濫からの大規模・広域避難に関する 基本的な考え方と定量的な算出方法及び江東5区における具体的な検討【概要版】P10、(内閣府)平成30年3月」の検討条件に基づき、3.5m²/人は、感染症対策を踏まえた国際基準が記されたスフィアハンドブック（2018）に基づく値