

# 【施設効果事例】 仏沢砂防堰堤(長野県木曾郡木祖村向吉田)

災害発生日：令和3年8月15日(推定)

降雨状況：連続雨量401mm(8月13日3時～15日18時)  
時間最大雨量40mm(8月15日3時～4時)  
※木曾藪原雨量観測所

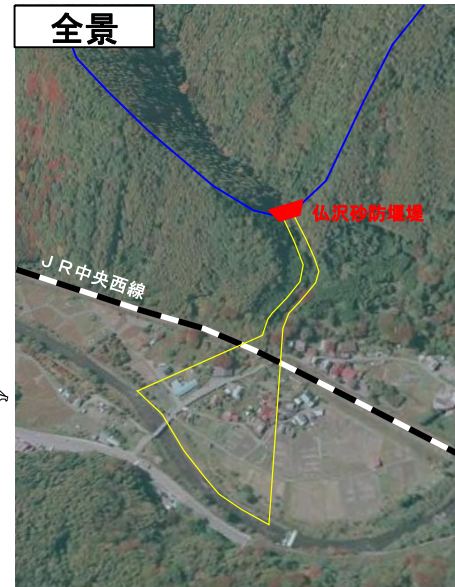
発生箇所：長野県木曾郡木祖村向吉田

崩壊状況：土石流捕捉量 約4,000m<sup>3</sup>(推定値)

状況：令和3年8月13日からの大雨に伴う降雨により土石流が発生したが、砂防堰堤が整備されており土砂を捕捉。下流地区への被害を未然に防止し効果を発揮した。

## 位置図

長野県  
木曾郡木祖村向吉田



## 土石流発生前 (H30.12撮影)



仏沢砂防堰堤  
既設堰堤改築 (H30.12完成)  
堤高 H=13.0m  
堤長 L=44.0m

## 土石流発生後 (R3.8.27撮影)

