

●小谷村 北小谷JRガード下



▲7/13 小谷村JR北小谷駅周辺上空より



▲7/12 道路冠水



▲7/11 冠水により立ち往生した車



▲7/11 道路冠水状況



▲7/18 排水、排土完了

平成7年7月11日～12日にかけての
梅雨前線豪雨
●小谷村 下寺



▲7/12 下寺洞門崩壊状況



▲7/13 小谷村下寺上空から



▲8/6 河川内へ仮道設置(中間部)



▲8/6 河川内へ仮道設置(中間部)



▲8/6 河川内へ仮道設置(島温泉入口)



▲8/6 河川内へ仮道設置(小谷橋左岸入口)



▲応急本工事完了

下寺及び蒲原沢仮設道路の管理について

平成7年8月4日

下寺の仮設道路、及び蒲原沢の国界橋が架設されていた箇所に設置する架設道路の供用については、当分の間、下記のとおりとします。

記

- 1 供用開始時間 平成7年8月7日(日)
- 2 下寺
 - (1) 姫川本線の流水量の増加を確認した時点で通行止とする。
- 3 蒲原沢
 - (1) 両端にゲートを設置する。
 - (2) 通行可能時間は、6:00~19:00とし、夜間は通行止とする。
 - (3) 降雨時は、降水量の多寡にかかわらず、通行止とする。
- 4 ゲートの管理及び降水量の有無、並びに姫川の流水量の確認は、(有)今井工務店に依頼する。
なお、降水量は自記式の雨量計を設置し、把握する。
- 5 通行の期間
 - (1) 蒲原沢：旧国界橋補修完了までの間
 - (2) 下 寺：応急本工事による仮設道路が竣工するまでの間



▲7/13 小谷村塩沢付近上空から



▲被災前



▲7/12 被災



▲7/12 被災



▲復旧後

●小谷村 塩沢・塩坂



▲7/13 撮影



▲7/13 撮影



▲7/13 塩沢土砂流出



▲7/12 土砂流出状況



▲7/12 小谷村塩坂 路肩欠壊



▲7/12 湯原沢土砂流出(国道及び施工中の湯原トンネルが土砂により埋没) (7/13 撮影)



▲7/12 真木沢土砂流出状況



▲湯原2号トンネル

▲新湯原トンネル(建設中)



▲7/12 道路欠損状況



▲7/12 国道埋没状況 湯原2号トンネル



▲土砂撤去後

●小谷村 真木沢(湯原沢・真木沢)



▲7/13 小谷村湯原上空から



▶7/12 真木沢土砂流出



7年7月11日～12日にかけての梅雨前線豪雨
●小谷村 国界橋(新国界橋)



▲7/12 新国界橋流失



▲上 旧国界橋、下新国界橋



蒲原沢仮設道路の管理について

平成7年8月2日

蒲原沢の国界橋が架設されていた箇所に仮設する工事用(緊急車両用)仮設道路の管理については、旧国界橋の補修が終了するまでの間、下記のとおりとする。

記

- 1 供用開始時間 平成7年8月6日(土)
- 2 両端にゲートを設置する。
- 3 通行可能時間は、6:00～19:00とし、夜間は通行止めとする。
- 4 降雨時は、降水量の多寡にかかわらず、通行止めとする。
- 5 ゲートの管理及び降水量の有無の確認は、(有)今井工務店に依頼し、自記式の雨量計を設置して降水量を把握する。
- 6 通行可能車両は、平倉トンネルと同等とする。

- (1) 工事施工業者
- (2) NTT
- (3) 中部電力、東北電力
- (4) 警察・消防関係
- (5) 郵便局
- (6) JA
- (7) 報道
- (8) 地元車両
- (9) 新潟県・長野県・小谷村・糸魚川市

- ※自記式雨量計 (1基)
ゲート (2カ所)
案内看板 (2カ所)
予告案内看板 (1カ所)
デリネーター (2カ所)



▲8/7 仮道完成



▲8/7 仮道完成



▲12/22 R148全面開通にあわせ仮道改良

◀12/22 R148全面開通にあわせ仮道改良

●小谷村 国界橋(旧国界橋)



▲アーチ部破損状況

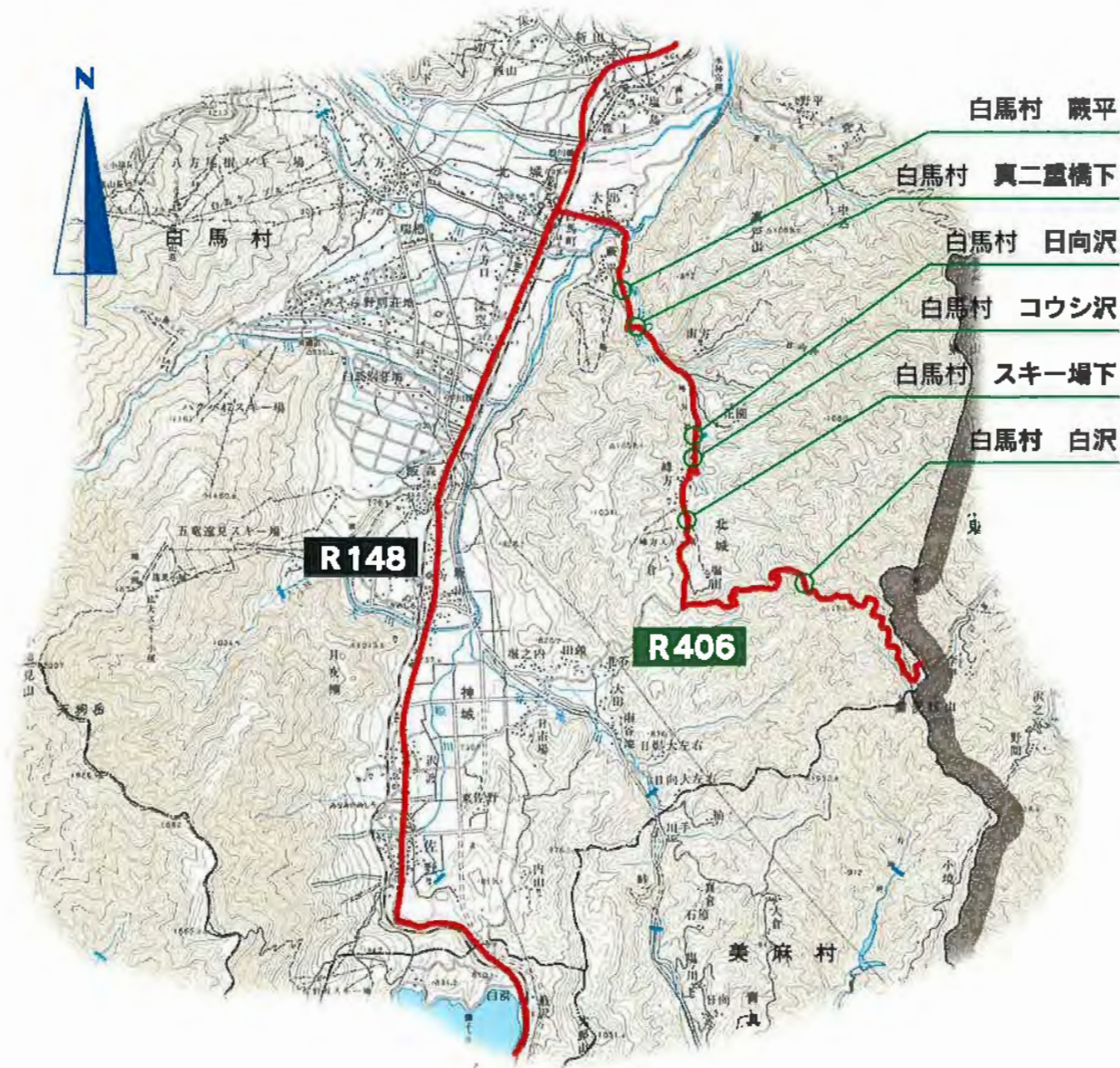


▲土石流により、高欄破損

平成7年7月11日～12日にかけての梅雨前線豪雨
被災：国道406号

国道406号 通行規制時系列表

月日	時間	規制区間	規制内容	規制理由
7・11	18:30～	白馬村 北城大出 ～上水内郡境	全面通行止	事前規制 白馬村 藤平下道路欠陥 白馬村 真二重土砂流出 白馬村 峰方スキー場下路肩決壊 白馬村 白沢 土砂流出 白馬村 日向沢 土砂流出 白馬村 コウシ沢 土砂流出
7・15	12:40	白馬村 峰方 ～上水内郡境 白馬村 大出 ～白馬村 峰方	全面通行止解除 全面通行止継続	白馬村 藤平下道路欠陥 白馬村 峰方スキー場下路肩欠陥
7・24	18:00	白馬村 大出 ～白馬村 峰方	全面通行止解除 大型車通行止	白馬村 藤平下道路欠陥 白馬村 峰方スキー場下路肩欠陥



●白馬村 藤平、真二重



▲7/12 藤平 路肩欠壊状況



▲藤平 応急復旧



▲藤平 7/12出水、路肩欠壊



▲藤平 7/12出水、路肩欠壊



▲真二重橋下 7/12土砂流出状況



▲真二重橋下 7/12土砂流出状況

平成7年7月11日～12日にかけての梅雨前線豪雨
●白馬村 日向沢、コウシ沢



▲7/12 日向沢土砂流出



▲7/12 コウシ沢土砂流出



▶7/12
コウシ沢
土砂流出



▲7/12 コウシ沢土砂排土状況

●白馬村 コウシ沢



▲コウシ沢



▶コウシ沢



▲コウシ沢



▲7/13 コウシ沢 土砂排土完了



▲7/13 コウシ沢 土砂排土完了

平成7年7月11日～12日にかけての梅雨前線豪雨
●白馬村 スキー場下



▲7/12 スキー場下 路肩欠壊



▶7/12 スキー場下 路肩欠壊



▲7/12 スキー場下 路肩欠壊

●白馬村 スキー場下、白沢

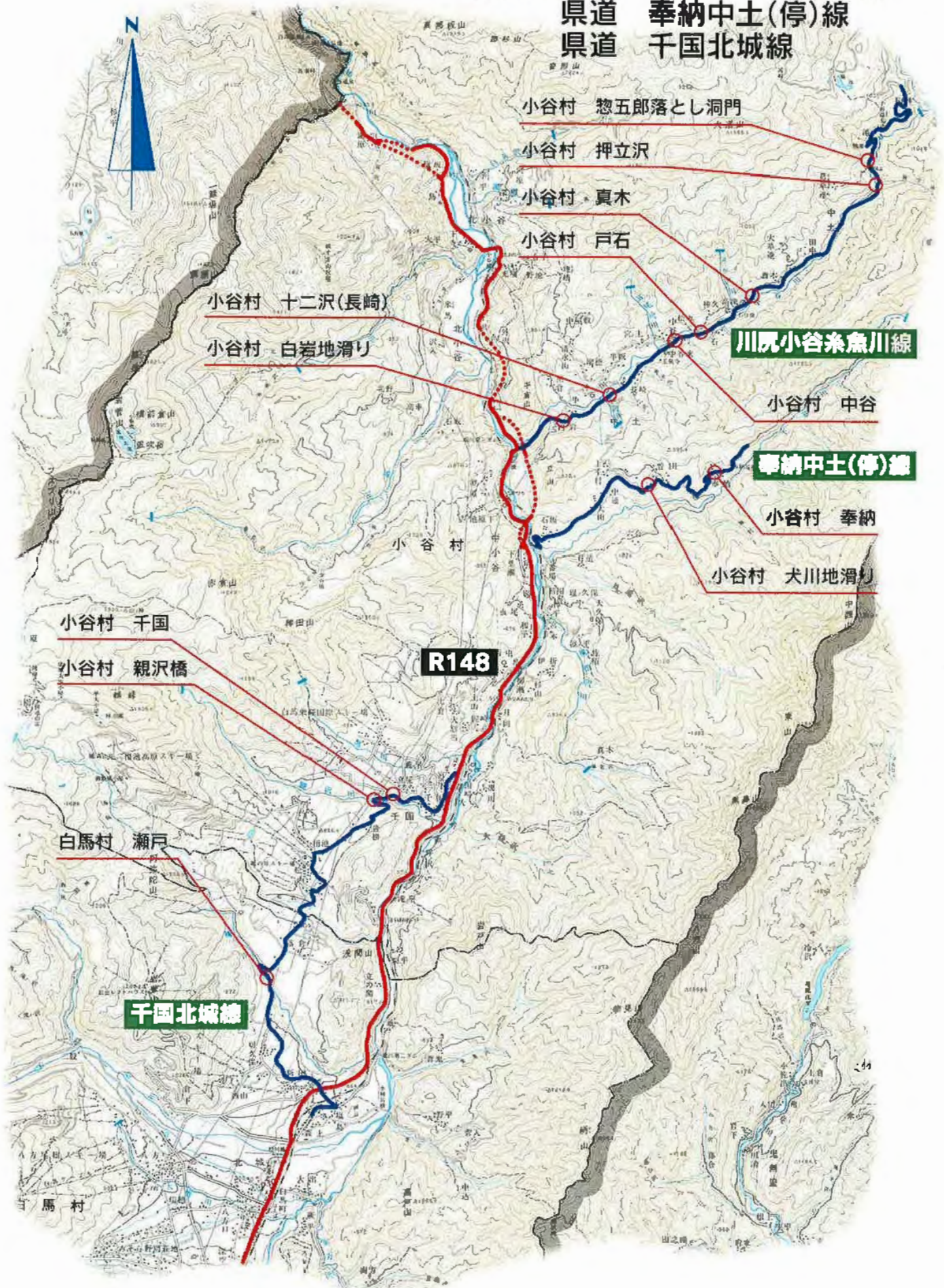


▲7/12 スキー場下 路肩欠壊



▲7/12 白沢 路肩欠壊

平成7年7月11日～12日にかけての梅雨前線豪雨
 被災：県道 川尻小谷糸魚川線
 県道 奉納中土(停)線
 県道 千国北城線



小谷村 惣五郎落とし洞門

小谷村 押立沢

小谷村 真木

小谷村 戸石

小谷村 十二沢(長崎)

小谷村 白岩地滑り

川尻小谷糸魚川線

小谷村 中谷

奉納中土(停)線

小谷村 奉納

小谷村 犬川地滑り

R148

小谷村 千国

小谷村 親沢橋

白馬村 瀬戸

千国北城線

一般県道 川尻小谷糸魚川線 通行規制時系列表

月日	時間	規制区間	規制内容	規制理由
7・11	18:00~	小谷村 白岩 ~小谷村 小谷温泉	全面通行止	小谷村 白岩地滑り(応急工事7/24通行可) 小谷村 十二沢橋土砂流出 小谷村 中谷橋上階屑欠陥(応急工事7/17通行可) 小谷村 石原橋上(応急工事8/7通行可) 小谷村 真木洞門下(応急工事8/3通行可) 小谷村 邦立沢橋土砂流出 小谷村 雄五郎落とし洞門欠陥
7・17	18:00~	小谷村 長尾 ~小谷村 戸石 小谷村 戸石 ~小谷村 小谷温泉	全面通行止解除 全面通行止継続	
7・24	18:00~	小谷村 白石 ~小谷村 吉原橋 小谷村 戸石 ~小谷村 吉原橋	全面通行止解除 全面通行止解除	小谷村 白岩トンネル上地滑り 小谷村 中谷橋上、真木洞門下片側通行、石原橋上仮設道路
		小谷村 白岩 ~小谷村 小谷温泉 小谷村 吉原橋 ~小谷村 小谷温泉	全面通行止継続 全面通行止	
8・4	14:00	小谷村 吉原橋 ~小谷村 小谷温泉 小谷村 長尾 ~小谷村 小谷温泉	全面通行止解除 全面通行止解除 片側通行止	小谷村 中谷橋上道路欠陥

一般県道 奉納中土(停)線 通行規制時系列表

月日	時間	規制区間	規制内容	規制理由
7・11	18:00~	小谷村 曾田 ~小谷村 奉納温泉	全面通行止	小谷村 奉納大橋土砂崩落 小谷村 奉納地滑り
7・12	19:45~	小谷村 中央橋 ~小谷村 曾田	全面通行止	小谷村 奉納土砂崩落 小谷村 曾田土砂崩落 小谷村 犬川上地滑り 小谷村 犬川下地滑り 小谷村 犬川道路決壊 小谷村 石原道路決壊
7・15	17:00~	小谷村 中央橋 ~小谷村 曾田 小谷村 曾田 ~小谷村 奉納温泉	全面通行止解除 全面通行止継続	
7・17	13:00~	小谷村 曾田 ~小谷村 奉納温泉	全面通行止	迂回路あり
7・17	18:00~	小谷村 犬川下	夜間通行止	小谷村 犬川下地滑り(18:00~6:00通行止)
9・18	19:00~	小谷村 曾田 ~小谷村 奉納温泉	全面通行止解除 大型車通行止	

一般県道 千国北城線 通行規制時系列表

月日	時間	規制区間	規制内容	規制理由
7・11	20:00~	白馬村 切久保 ~白馬村 落倉	全面通行止	白馬村 瀬戸橋冠水
7・11	20:00~	白馬村 落倉 ~小谷村 柳池	全面通行止	白馬村 土砂崩落(迂回路あり:緊急車両のみ)
7・2	8:00~	白馬村 落倉 ~白馬村 千国	全面通行止	白馬村 瀬戸橋上階屑欠陥 白馬村 瀬戸橋下階屑欠陥
7・13	8:00~	白馬村 切久保 ~小谷村 沓掛 小谷村 沓掛 ~白馬村 千国	解除(-一部通行) 全面通行止継続	迂回路あり(大型車通行止)
7・14	10:00~	白馬村 切久保 ~小谷村 沓掛	全面通行止	白馬村 瀬戸橋下階屑欠陥の恐れ
7・15	10:30~	白馬村 切久保 ~小谷村 沓掛 小谷村 沓掛 ~白馬村 千国	解除(-一部通行) 全面通行止継続	迂回路あり(大型車通行止)
7・21	18:00~	小谷村 沓掛 ~白馬村 千国 小谷村 千国橋	解除 片側通行	小谷村 千国橋階屑欠陥の恐れ

平成7年7月11日～12日にかけての梅雨前線豪雨

●県道 川尻小谷糸魚川線
小谷村 白岩地滑り、十二沢橋



7/12 十二沢土砂流出



▲7/12 被災後 撮影

▲7/13 撮影



▲被災前



▲白岩地滑り



▲7/12 被災後



▲土砂撤去・応急復旧後

● 県道 川尻小谷糸魚川線 小谷村 中谷



▲7/13 撮影



▲7/12 護岸流失、小谷村除雪基地流失



▲応急復旧後



▲7/14 仮道により、通行可



平成7年7月11日～12日にかけての梅雨前線豪雨

● 県道 川尻小谷系魚川線
小谷村 戸石



▲7/13 仮復旧中



▲7/12 道路欠損



◀ 仮復旧後



▲7/12 道路欠損状況



▲7/13 仮復旧中



▲ 仮復旧後



▲7/13 復旧中、車道確保



▲7/12 真木、道路欠壊状況



▲仮復旧



▲仮復旧



▲7/12 真木洞門下 路肩欠壊状況



平成7年7月11日～12日にかけての
梅雨前線豪雨
● 県道 川尻小谷糸魚川線
小谷村 押立沢
惣五郎落とし洞門



▲7/12 押立沢土砂流出状況



▲7/12 押立沢土砂流出状況



▲7/13 大なで路肩欠壊



▲7/18 押立沢仮橋設置



▲7/17 大なで仮土留設置



▲7/12 大なで路肩欠壊



▲7/12 被災



▲ (7/13 撮影)



▲基礎杭



▲洞門内道路欠壊状況



▲8/4 旧洞門を仮道として使用



▲洞門内道路欠壊状況

平成7年7月11日～12日にかけての梅雨前線豪雨

●県道 奉納中土(停)線
小谷村 犬川、曾田



▲小谷村 曾田 土砂崩壊(7/13 撮影)



▲犬川地滑りによる被災(7/13 撮影)



▲犬川地滑り復旧



▲(7/13 撮影)



▲犬川地滑り(7/13 撮影)

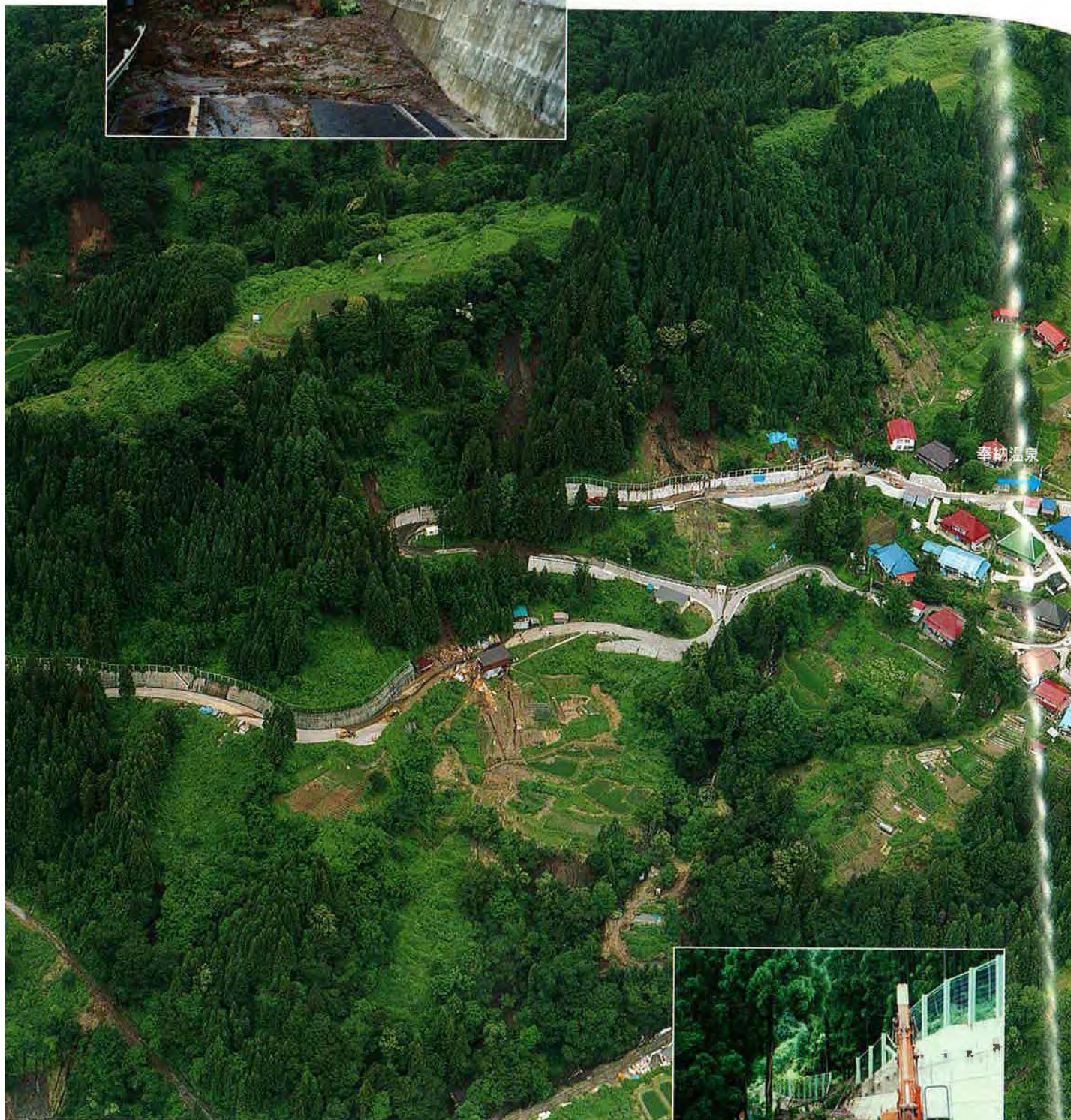


▲応急本工事完了

● 県道 奉納中土(停)線 小谷村 奉納



◀7/12 奉納 土砂崩壊



▲7/13 小谷村 奉納上空から



平成7年7月11日～12日にかけての梅雨前線豪雨

● 県道 千国北城線
小谷村 千国、親沢橋(沓掛)



▲7/12 千国集落上、土砂流出



▲7/12 沢からの土砂流出



▲ (7/12 撮影)



▲ (7/13 撮影)



▲7/12 親沢橋、路肩欠壊(親沢川)



▲7/12 親沢橋上倒木



▲7/12 沓掛、土砂崩落

● 県道 千国北城線 白馬村 瀬戸



▲応急工事 (7/15 撮影)



▲瀬戸上、路肩欠壊(光ファイバーケーブル3条) (7/13 撮影)



▲7/12 瀬戸、路肩欠壊(楠川)



▲ (7/12 撮影)



▲7/14 仮道完成



▲7/13 仮道施工状況

平成7年7月11日～12日にかけての梅雨前線豪雨

● 県道



通行規制時系列表

主要地方道 扇沢大町線

月日	時間	規制区間	規制内容	規制理由
7・11	17:00~	大町市 日向山 ~大町市 扇沢	全面通行止	事前規制 大町市 白沢橋上土砂流出
7・13	8:00~	大町市 日向山 ~大町市 扇沢	全面通行止解除	
7・14	7:00~	大町市 日向山 ~大町市 扇沢	全面通行止	事前規制
7・15	8:00~	大町市 日向山 ~大町市 扇沢	全面通行止解除	
7・17	8:25~	大町市 日向山 ~大町市 扇沢	全面通行止	事前規制
7・17	11:45~	大町市 日向山 ~大町市 扇沢	全面通行止解除	
7・20	4:20~	大町市 日向山 ~大町市 扇沢	全面通行止	事前規制
7・21	8:30~	大町市 日向山 ~大町市 扇沢	全面通行止解除	

主要地方道 白馬美原線

月日	時間	規制区間	規制内容	規制理由
7・11	18:30~	白馬村 堀之内 ~美原村 青具	全面通行止	白馬村 峠土砂崩落
7・12	18:20~	白馬村 堀之内 ~美原村 青具	全面通行止解除	
7・12	23:00~	白馬村 大左右 ~美原村 青具	全面通行止	美原村 石原土砂崩落
7・13	13:00~	白馬村 大左右 ~美原村 青具	全面通行止解除	

主要地方道 大町南横インター戸倉線

月日	時間	規制区間	規制内容	規制理由
7・12	19:30~	八坂村 大滝	全面通行止	八坂村 大滝土砂崩落
7・13	7:10~	八坂村 大滝	全面通行止解除 片側通行止	八坂村 大滝路肩欠陥
7・21	12:00~	八坂村 石原 ~八坂村 高瀬	片側通行止	八坂村 高瀬路肩欠陥、石原地滑り
7・21	18:20~	八坂村 石原 ~八坂村 高瀬	全面通行止	22:00~6:00 通行止
7・24	18:00~	八坂村 石原 ~八坂村 高瀬	全面通行止解除	
7・24	18:00~	八坂村 高瀬	片側通行止	八坂村 高瀬路肩欠陥

一般県道 白馬岳線

月日	時間	規制区間	規制内容	規制理由
7・11	8:00~	白馬村 二股 ~白馬村 鎌倉	全面通行止	事前規制
7・11	20:40~	白馬村 八方 ~白馬村 二股	全面通行止	白馬村 八方土砂流出 白馬村 二股上陸肩欠陥 白馬村 二股上土砂流出
7・15	18:00~	白馬村 八方 白馬村 二股 白馬村 二股 ~白馬村 鎌倉	全面通行止解除 全面通行止解除	白馬村 二股上陸肩欠陥
7・29	8:00~	白馬村 二股 ~白馬村 鎌倉	全面通行止解除 大型車通行止	白馬村 二股上陸肩欠陥

一般県道 青具郷場(傍)線

月日	時間	規制区間	規制内容	規制理由
7・11	21:00~	美原村 青具 ~大町市 郷場	全面通行止	大町市 青具路肩欠陥、土砂崩落
7・21	15:40~	大町市 郷場 ~大町市 和知場 大町市 和知場 ~美原村 青具	規制 全面通行止解除 解除	
9・13	16:00~	大町市 和知場 ~美原村 青具	規制	

一般県道 有明大町線

月日	時間	規制区間	規制内容	規制理由
7・11	22:40~	大町市 宮本橋 ~桂川村 上柳町	全面通行止	大町市 新3号路肩欠陥
7・13	19:30~	大町市 宮本橋 ~桂川村 上柳町	解除	
7・14	12:00~	大町市 宮本橋 ~桂川村 上柳町	全面通行止	大町市 新3号工事
7・15	9:00~	大町市 宮本橋 ~桂川村 上柳町	解除	

一般県道 舟堀矢下(傍)線

月日	時間	規制区間	規制内容	規制理由
7・8	19:00~	八坂村 小曾	全面通行止	八坂村 小曾土砂崩落の恐れ
7・9	11:30~		解除	
7・12	10:30~	八坂村 小曾	全面通行止	八坂村 小曾土砂崩落
7・15	11:20~		解除	

一般県道 小島信濃木崎(傍)線

月日	時間	規制区間	規制内容	規制理由
7・8	10:40~	美原村 高地	片側通行止	美原村 高地土砂崩落
7・9	12:00~	美原村 袖	全面通行止	美原村 袖土砂崩落
7・12	10:40~	美原村 新行 ~大町市 船尾	全面通行止	大町市 船尾路肩欠陥
7・13	13:30~	美原村 岩間 ~上水内郡界	全面通行止	美原村 岩間、高地土砂流出 美原村 岩間上陸土砂流出
7・16	18:00~	美原村 新行 ~大町市 船尾	解除 大型車通行止	規制内容変更
7・17	7:00~	美原村 新行 ~大町市 船尾	全面通行止	大町市 船尾地滑り
9・8	18:00~	美原村 新行 ~大町市 船尾	解除	(大型車通行止)

一般県道 白馬岳大町線

月日	時間	規制区間	規制内容	規制理由
7・12	10:40~	大町市 大音草 ~大町市 船尾橋ガーデン	全面通行止	大町市 船尾橋土砂崩落、土砂流出
7・15	10:00~		解除	

一般県道 美原八坂線

月日	時間	規制区間	規制内容	規制理由
7・12	14:30~	美原村 大音	全面通行止	美原村 大音土砂崩落の恐れ
7・21	10:00~	美原村 大音	解除	(片側通行止)

一般県道 槍ヶ岳線

月日	時間	規制区間	規制内容	規制理由
7・12	18:00~	大町市 船川橋 ~大町市 尾入沢	全面通行止	大町市 船川橋土砂崩落の恐れ
7・13	16:20~		解除	

一般県道 川口大町線

月日	時間	規制区間	規制内容	規制理由
7・8	8:00~	八坂村 忍尾下	全面通行止	八坂村 忍尾下土砂崩落
7・8	9:50~		解除	

主要地方道 長野大町線

月日	時間	規制区間	規制内容	規制理由
7・8	12:10~	大町市 三日町上	片側通行止	大町市 三日町上土砂崩落

平成7年7月11日～12日にかけての梅雨前線豪雨
 ●県道 白馬岳線、(主)白馬美麻線
 白馬村・美麻村 塩ノ川



▲白馬岳線・白馬村中山沢下路肩欠壊 (7/13 撮影)



▲復旧後 (11/2 撮影)



▲(主)白馬美麻線・美麻村・塩ノ川
土砂流出状況 (7/12 撮影)



▲塩ノ川、土砂崩落状況 (7/12 撮影)



▲塩ノ川、土砂崩落状況 (7/12 撮影)



▲塩ノ川、土砂撤去 (7/14 撮影)

●(主)扇沢大町線
大町市 白沢



▲(主)扇沢大町線 白沢土砂流出 (7/12 撮影)



▲土砂排土状況 (7/13 撮影)



平成7年7月11日～12日にかけての梅雨前線豪雨
 ●県道 小島信濃木崎(停)線
 大町市 稲尾、稲尾地滑り、美麻村 桂



▲7/12 大町市 稲尾路肩欠壊



▲7/12 応急中



▲7/13 大町市 稲尾地滑り、道路変化



▲7/15 浸食防止のため、ヒューム管設置



美麻村 桂 路肩崩壊(7/12 撮影)



美麻村 桂 復旧後

● 県道 長野大町線
(主) 大町麻績インター戸倉線



▲7/12 長野大町線、美麻村 藤 土砂崩落



▲7/12 八坂村 大滝、土砂崩落



▲7/13 大町麻績インター戸倉線、
八坂村 大滝 路肩欠壊



▲7/13 八坂村 大滝、路肩欠壊



被災状況（河川）

平成7年7月11日～12日にかけての梅雨前線豪雨
●姫川 白馬村 神城、飯田

◀姫川、神城 出水状況 (7/12 撮影)



▲姫川、白馬村神城 出水状況 (7/12 撮影)



▲姫川、白馬村神城 被災状況 (7/15 撮影)



▲姫川、白馬村神城 出水状況 (7/12 撮影)



▲姫川、白馬村神城 (7/16 撮影)



▲姫川、白馬村飯田 被災状況 (7/15 撮影)

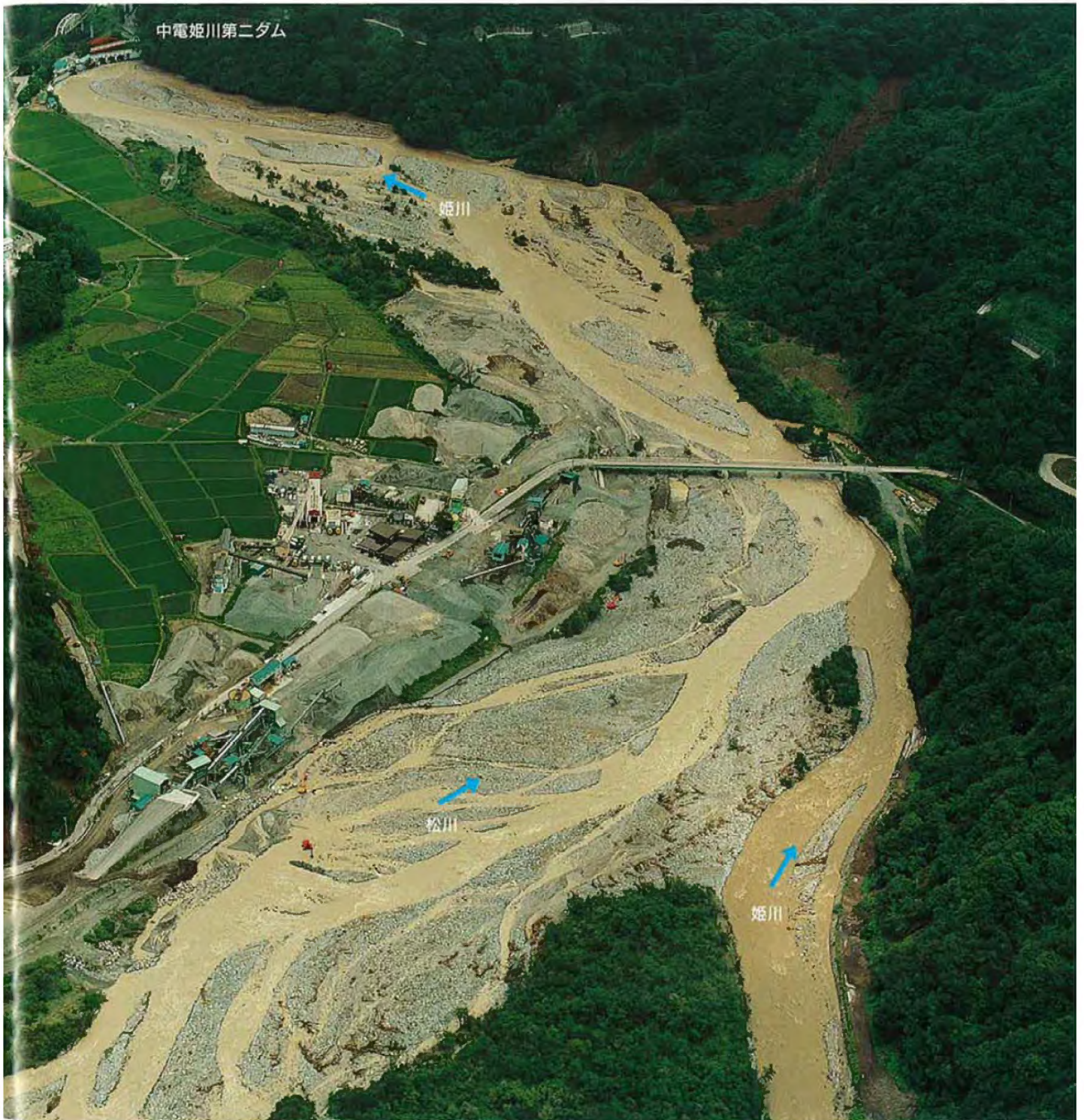


▲姫川、白馬村飯田 被災状況 (7/15 撮影)

● 姫川 白馬村 蕨平上空から下流をのぞむ



平成7年7月11日～12日にかけての梅雨前線豪雨
● 姫川 松川との合流部上空から下流をのぞむ



● 姫川、白馬村通上空から下流をのぞむ



平成7年7月11日～12日にかけての梅雨前線豪雨
●姫川 白馬村 立の間上空から下流をのぞむ

