

長野県北部  
7.11~12  
梅雨前線豪雨災害

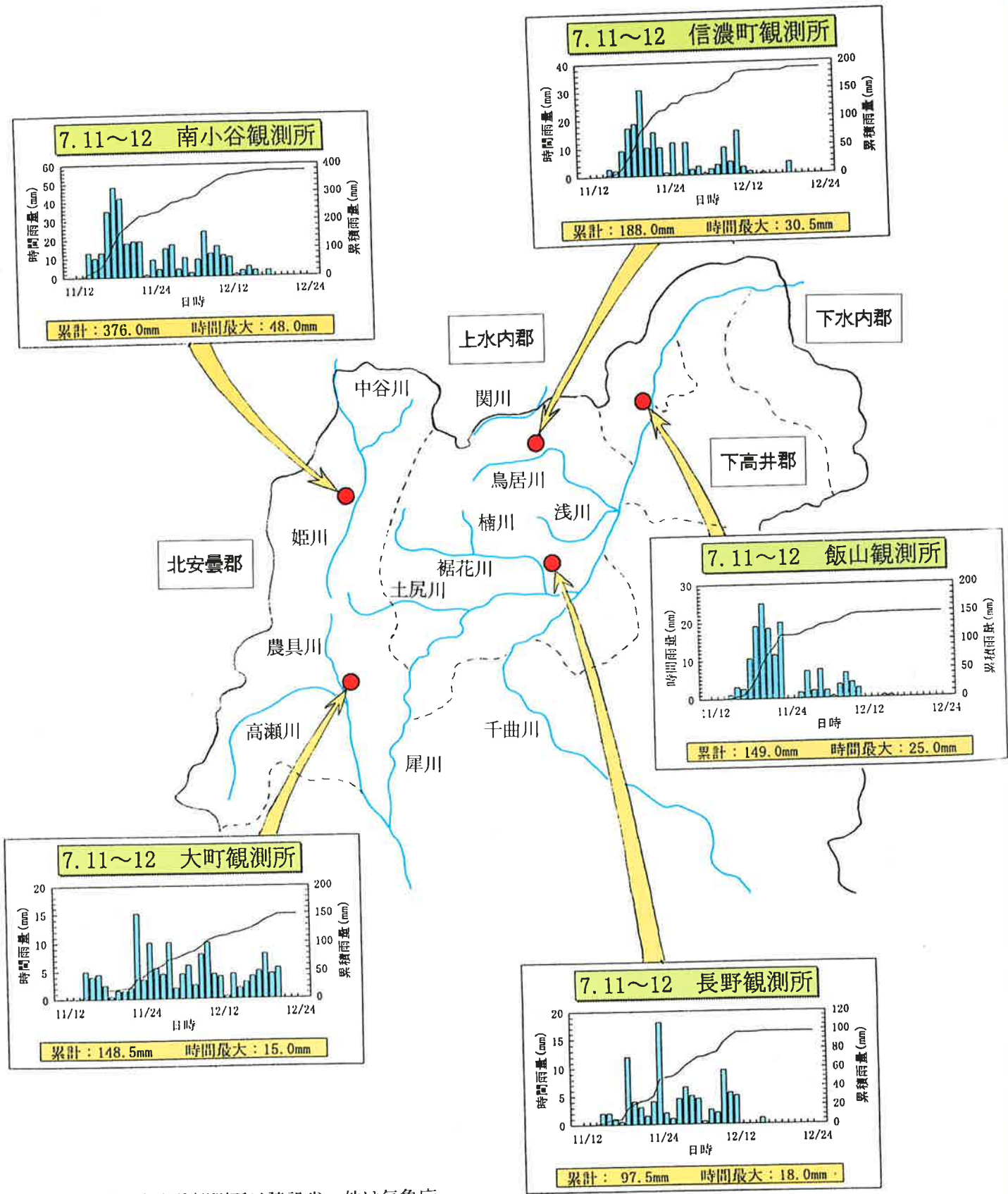


平成7年7月

長野県土木部



# 長野県北部の降雨量



※ 南小谷観測所は建設省、他は気象庁

# 川があばれ…



石や岩が火花を散らす濁流

姫川（小谷村白馬大池）



排水作業もむなしく水位が上昇

鳥居川（豊野町浅野）



# 土砂が流れ…



人家を襲った土石流

光明沢 (小谷村光明)



国道148号・新国界橋を流し去った土石流

蒲原沢 (小谷村・新潟県境)



# 道路を…



土石流が道路を切断

国道148号（小谷村松沢橋）



橋脚の基礎杭が露出

国道406号（長野市百瀬）



# 鉄道を…



土砂崩落で切断された軌道

J R大糸線 (小谷村坪の沢)



浸水で基盤を流失した軌道

J R飯山線 (豊野町浅野)



# 人々の生活を…



豊野町

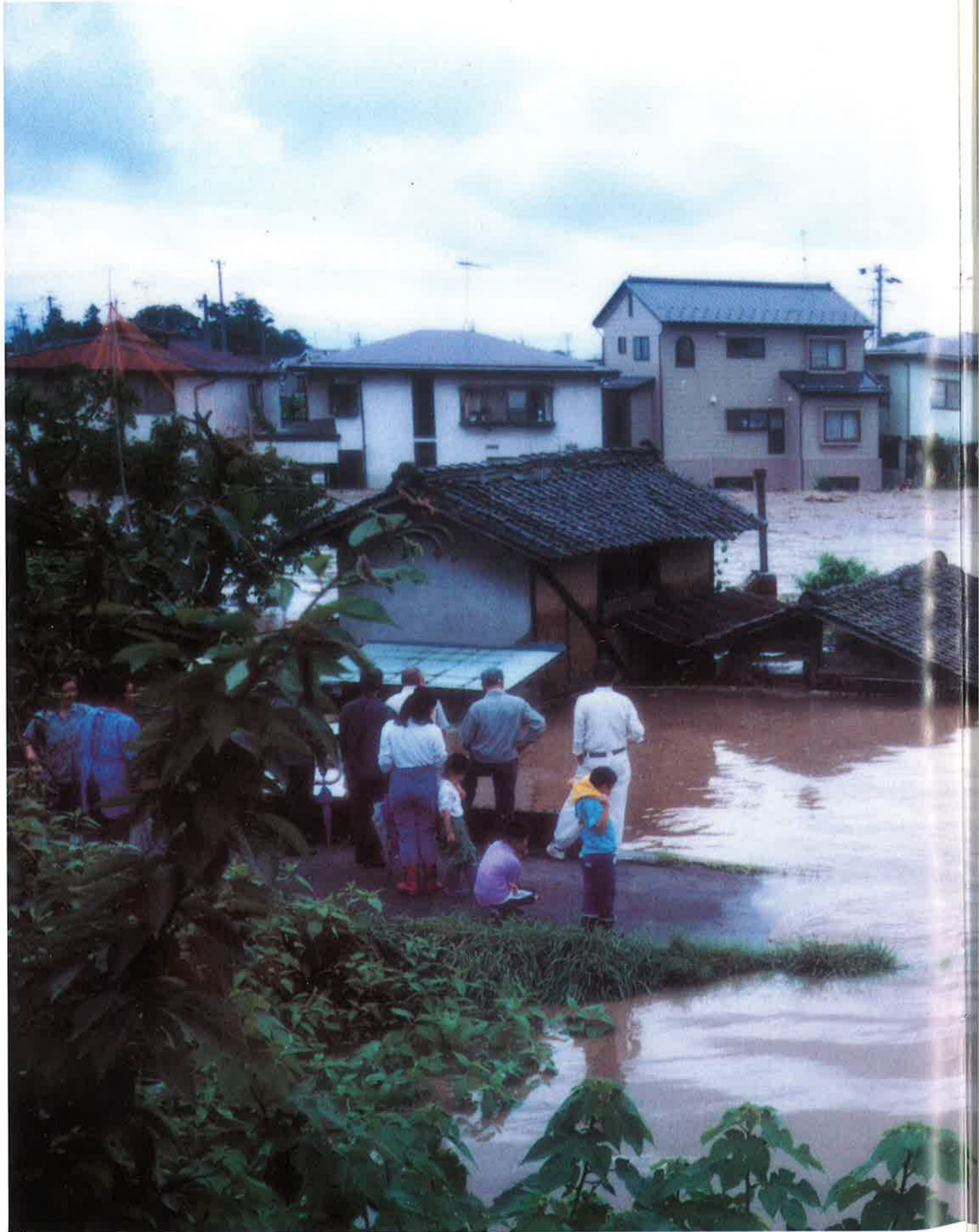


戸隠村



# 1日にしてズタズタに

---







豊野町







# 大町市



住宅街で氾濫

農具川 (大町市大町)



橋の根元に迫る濁流

高瀬川 (大町市観音橋)





沢からの土砂で県道封鎖

(主)扇沢大町線 (大町市扇沢下)

## 美麻村



川沿いの斜面が崩落

土尻川 (美麻村切石)



# 白馬村



道路沿いの斜面が崩落

国道148号（白馬村立の間）



土石流で荒れた集落

（白馬村松沢）





楠川にえぐり取られた県道

(一)千国北城線 (白馬村瀬戸)



氾濫により村道橋が陥落

大楢川 (白馬村白馬町)



## 小谷村



土砂崩落で道路封鎖

国道148号 (小谷村滝平)



親沢川にえぐり取られた県道

(一)千国北城線 (小谷村千国橋)





JR橋を破断し集落は浸水

姫川 (小谷村中土駅)



足元を削られた平倉洞門

国道148号 (小谷村川尻)





地すべりで県道封鎖

(一)川尻小谷糸魚川線 (小谷村白岩)



中谷川にえぐり取られた県道

(一)川尻小谷糸魚川線 (小谷村長崎)





沿川各所に残る爪痕

中谷川 (小谷村真木)



土石流が県道封鎖

押立沢 (小谷村葛草連)





中谷川に洗掘された洞門の基礎

(一)川尻小谷糸魚川線 (小谷村惣五郎洞門)



豪雨で地すべり再活動

(小谷村清水山)





光明沢の土石流で道路封鎖

国道148号 (小谷村光明橋)



土石流に襲われ壊滅状態

JR大糸線 (小谷村北小谷駅)





浸水し決壊した橋のたもと

国道148号 (小谷村小谷橋)



広い河原が土石で満杯

姫川 (小谷村小谷橋)





土石流で道路封鎖

国道148号 (小谷村塩坂)



国道を乗り越え川へ押し出した土石流

湯原沢 (小谷村湯原)





湯原沢の土石流に埋めつくされた橋

国道148号（小谷村前沢橋）



土石流で橋の部材が破断

国道148号（小谷村旧国界橋）





J R軌道を破断

姫川 (糸魚川市平岩駅)



橋を断ち切られて集落は孤立

姫川 (小谷村姫川温泉)



長野市



市街地を脅かす濁流

裾花川（長野市南長野）



切断された市道

裾花川（長野市善光寺温泉）





天井川決壊の危機

浅川 (長野市富竹)



地すべりが県道封鎖

(一)長野戸隠線 (長野市芋井)



豊野町



橋を乗り越えて氾濫浸水

鳥居川（豊野町昭和橋）



湛水した川裏から堤防決壊

鳥居川（豊野町鳥居大橋）





鳥居川に洗掘され崩落

国道18号 (豊野町川谷)



基盤をさらわれ宙に浮く軌道

J R 飯山線 (豊野町浅野)



# 信濃町



関川に洗掘された洞門の基礎

(一)杉ノ沢黒姫(停)線 (信濃町高沢洞門)



道路をさらわれ取り残された橋

(一)杉ノ沢黒姫(停)線 (信濃町地震滝橋)





集落の際まで決壊

関川 (信濃町熊坂)



関川の洗掘により軌道崩壊

J R 信越本線 (信濃町赤川)



## 三水村



鳥居川にえぐり取られた交差点

国道18号（三水村深沢）

## 鬼無里村



集落が浸水

裾花川（鬼無里村西京）



# 戸隠村



切断された村道

楠川（戸隠村折橋）



人家の基礎まで洗掘

楠川（戸隠村折橋）



# 小川村



地すべりで河道が埋塞

土尻川 (小川村古山)



地すべりで県道崩壊

(主)長野大町線 (小川村大久保)





土尻川をせき止めた地すべり

(小川村大崩)



集落を襲った地すべり

(小川村中牧)



# 中条村



氾濫する濁流

土尻川（中条村青木）



地すべりの頭部で県道陥没

(一)信州新中条線（中条村成山）



# 飯山市



住宅街で河岸決壊

皿川 (飯山市市ノ口)



人家に押し寄せる地すべり

(飯山市にごり池)



## 豊田村



河岸が大きく崩落

斑尾川（豊田村替佐）

## 野沢温泉村



河岸を決壊させた濁流

湯沢川（野沢温泉村坪山）



# 調査に全力…





# …復旧へ第一歩







表紙：姫川に洗掘され崩落した国道148号（小谷村下寺）

裏表紙：裾花川の氾濫を防ぐ懸命の水防活動（長野市南長野）

印刷：株式会社 信光社