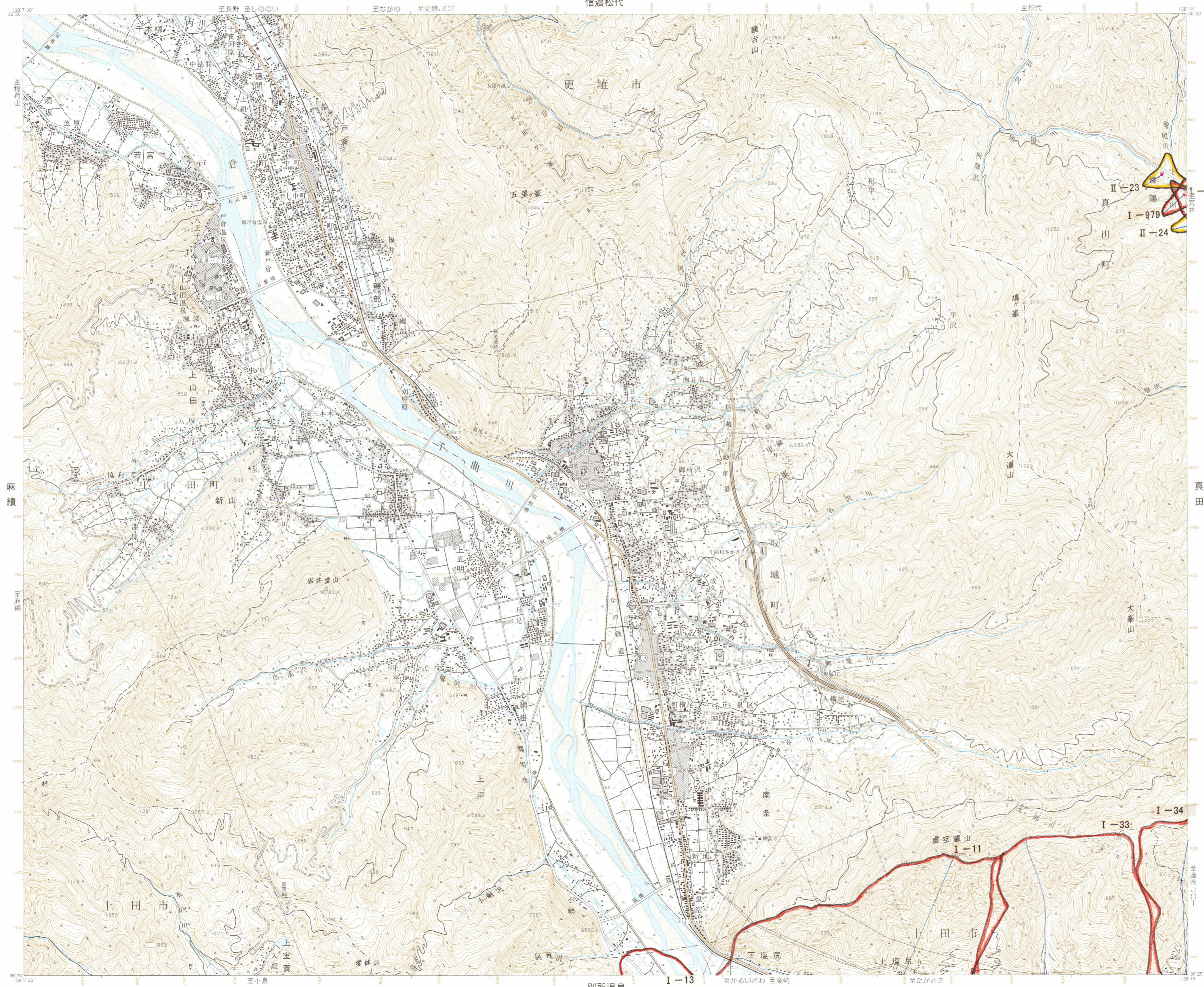


坂 城

この地図は国土地理院長の承認を得て、国発行の2万5千分1地形図及び2万5千分1旧版地図を複製したものである。(承認番号 平16関複、第525号)

5438-51



凡 例

雪崩危険箇所 (I)
I-〇〇: 箇所の種類と番号
主たる雪崩経路
基準点

雪崩危険箇所 (II)
II-〇〇: 箇所の種類と番号
主たる雪崩経路
基準点

過去の雪崩発生経路

地域防災計画に位置づけられる避難場所、避難経路等

--- 都・府・県界	田	広葉樹林
--- 北海道の支庁界	畑	針葉樹林
--- 市界、東京都の区界	果樹園	果樹園
--- 町界、指定都市の区界	桑畑	竹林
--- 所 属 界	茶畑	しの地
--- 植 生 界	特定の地区界	その他の樹木
△ 三角点	標石のあるもの	やしの地
△ 電子基準点	標石の標高	樹木
● 水準点	標石のないもの	荒地

(小) (大)

建物 立体交差
中層ビル 高層ビル
建築物の敷地
中層ビル敷地
温泉 温泉タンク等

水面標高 比高
水深 水測
地下水路 下水路
高架 流水方向
地下 渡し船

真田

湿地 防波堤
砂れき地
隠頭岩
防波堤

1. 投影はユニバーサル横メルカトル図法、座標帯は第54帯、中央子午線は東経141°
2. 右上の数字は地域メッシュコード
3. 図部に付した短線は黒が経緯度差1分ごとの目盛、青(経緯度目盛と重複する場合は黒)が基準地域メッシュの目盛
4. 高さの基準は東京湾の平均海面、等高線の間隔は10メートル
5. 磁針方位は西偏約7°0'
6. 図式は昭和61年1:25,000地形図図式

行政区画 索引図

44.81m	稲荷山	信濃松代	菅平
37.00m	麻績	真田	
44.86m	信濃西条	別所温泉	上田

- 長野県
- A. 埴科郡 1. 戸倉町 2. 坂城町
 - B. 更級郡 上山田町
 - C. 更埴市
 - D. 小県郡 真田町
 - E. 上田市

昭和48年測量
昭和63年修正測量
1. 使用した空中写真は昭和62年9月撮影
2. 現地調査は昭和63年7月実施
平成9年部分修正測量(鉄道・境界)

49

1:25,000 坂 城