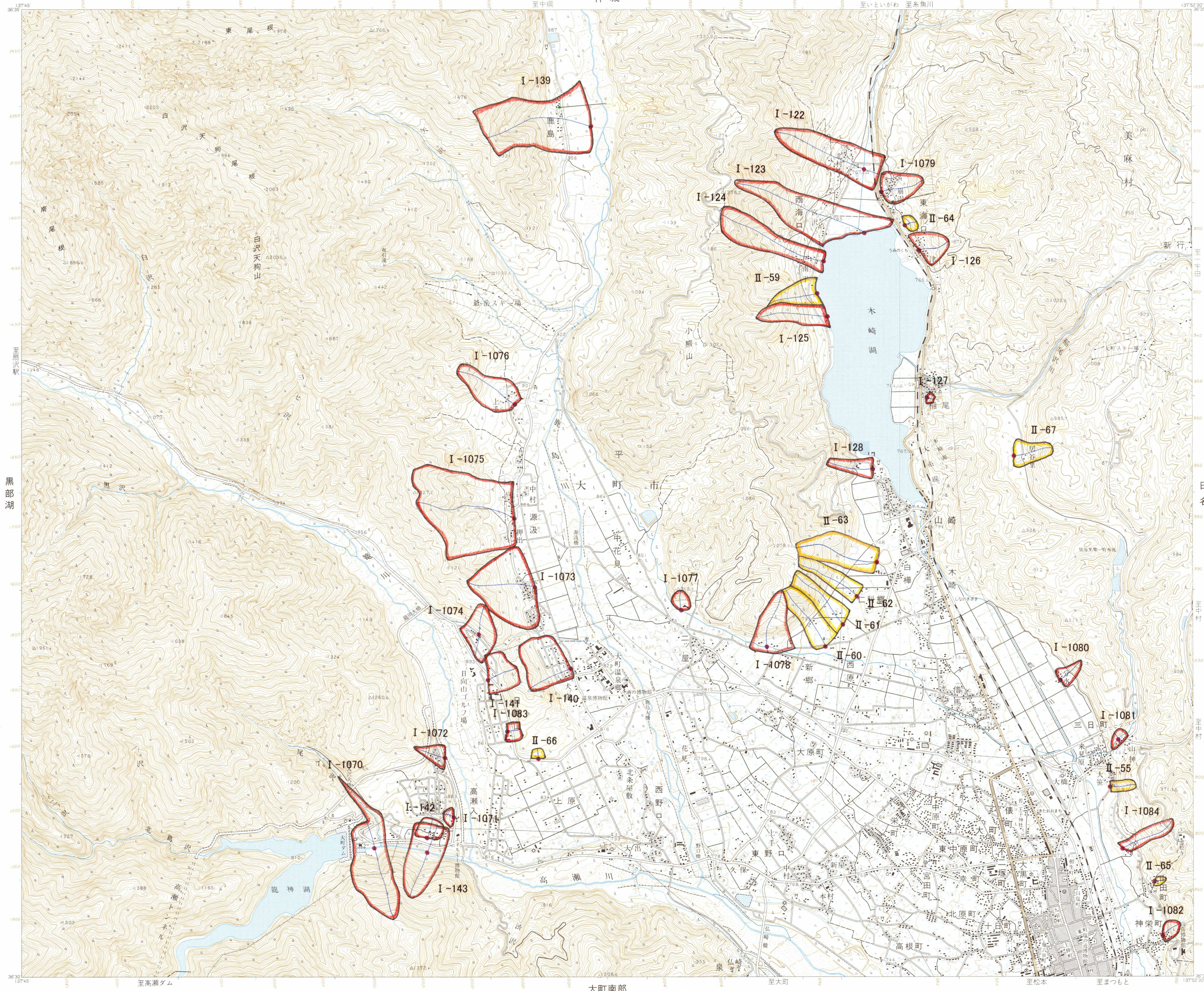


大 町

この地図は国土地理院長の承認を得て、国院発行の2万5千分1地形図及び2万5千分1旧版地図を複製したものである。(承認番号 平16関複、第525号)



凡 例

- 雪崩危険箇所 (I)
- I-〇〇: 箇所の種類と番号
- 主たる雪崩経路
- 基準点
- 雪崩危険箇所 (II)
- II-〇〇: 箇所の種類と番号
- 主たる雪崩経路
- 基準点
- 過去の雪崩発生経路
- 地域防災計画に位置づけられる避難場所、避難経路等

地名

1. 投影はユニバーサル横メルカトル図法、座標帯は第53帯、中央子午線は東経135°
 2. 右上の数字は地域メッシュコード
 3. 図郭に付した短線は黒が経緯度差1分ごとの目盛、青(経緯度目盛と重複する場合は黒)が基準地域メッシュの目盛
 4. 高さの基準は東京湾の平均海面、等高線の間隔は10メートル
 5. 磁針方位は西偏約7°0'
 6. 図式は昭和61年1:25,000地形図図式

行政区画

索引図

十字峡	神城	高府
黒部湖	日名	
鳥帽子岳	大町南部	信濃池田

長野県
 A. 大町市
 B. 北安曇郡 美麻村

昭和49年測量
 昭和63年修正測量
 1. 使用した空中写真は昭和61年10月撮影
 2. 現地調査は昭和63年7月実施
 平成9年部分修正測量(道路)

1:25,000 大 町

4 4

著作権所有兼発行者 国土地理院 許なく複製を禁ずる
 平成10年4月1日発行(3色刷) 2刷