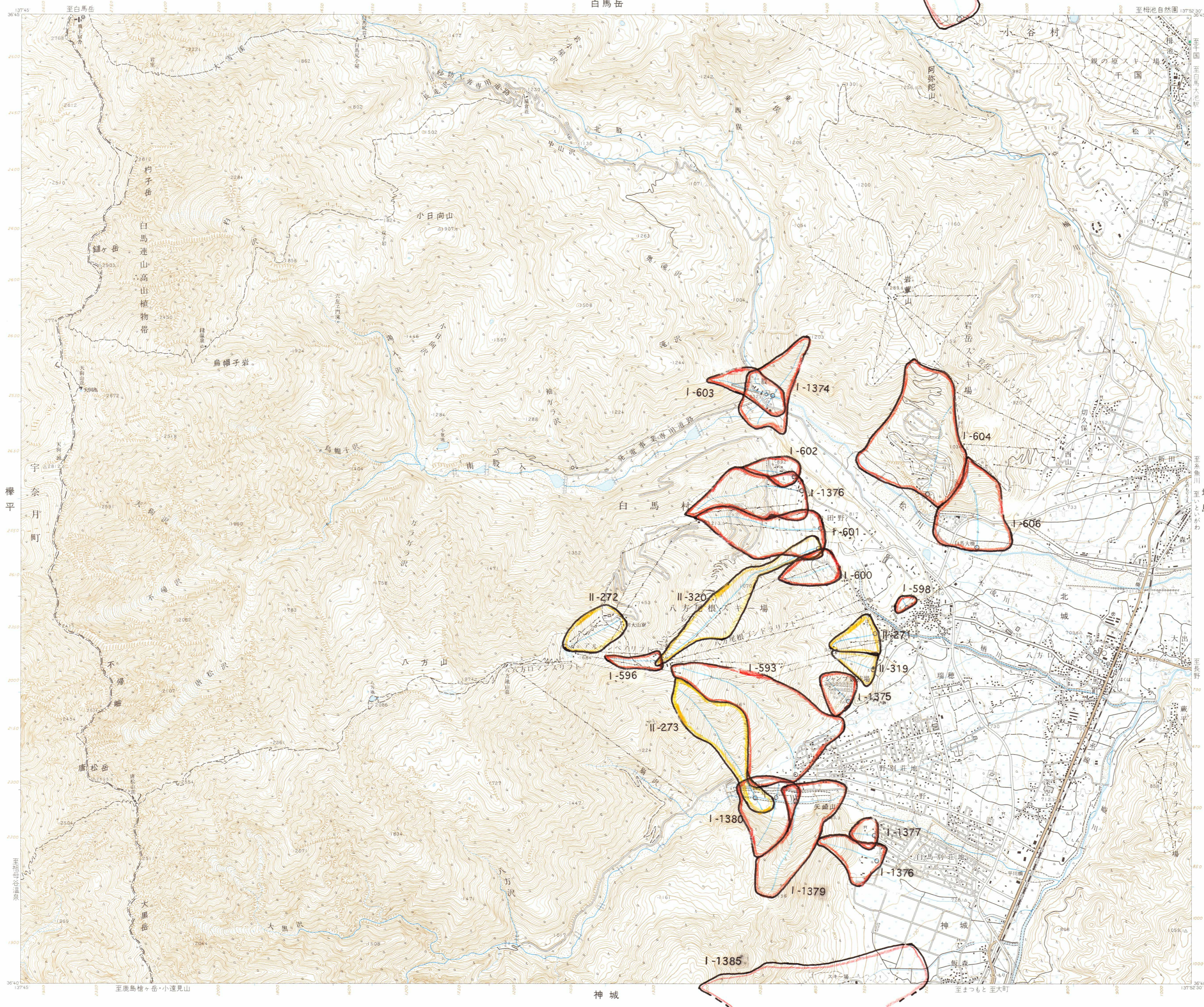


1:25,000 地形図 NJ-53-5-4-4  
はくばちょう (富山4号-4)

# 白馬町

白馬岳

この地図は国土地理院長の承認を得て、国院発行の2万5千分1地形図及び2万5千分1旧版地図を複製したものである。(承認番号 平16関復、第525号)  
5537-06



### 凡例

- 雪崩危険箇所 (I)**  
I-〇〇: 箇所の種類と番号
- 主たる雪崩経路
- 基準点
- 雪崩危険箇所 (II)**  
II-〇〇: 箇所の種類と番号
- 主たる雪崩経路
- 基準点
- 過去の雪崩発生経路
- 地域防災計画に位置づけられる避難場所、避難経路等

建物の種類、立体交差、崖、橋、トンネル、道路、水路、河川、湖沼、森林、樹木、標高、方位、磁針方位、縮尺、投影変換、地形図記号、注記、凡例、索引図、行政区画、富山県、長野県、白馬町、宇奈月町、北安曇郡、白馬村、小谷村

1. 投影はユニバーサル横メルカトル図法、座標帯は第53帯、中央子午線は東経135°
2. 右上の数字は地域メッシュコード
3. 図郭に付した短線は黒が経緯度差1分ごとの目盛、青(経緯度目盛と重複する場合は黒)が基準地域メッシュの目盛
4. 高さの基準は東京湾の平均海面、等高線の間隔は10メートル
5. 磁針方位は西偏約6'50"
6. 図式は昭和61年1:25,000地形図図式

行政区画		索引図	
44.66°N	2	黒檜温泉	白馬岳
37.00°N	B1	樺平	塩島
44.71°N		十字峡	神城
			高府

富山県  
A. 下新川郡 宇奈月町  
長野県  
B. 北安曇郡 1. 白馬村 2. 小谷村

昭和49年測量  
昭和63年修正測量  
1. 使用した空中写真は昭和61年10月撮影  
2. 現地調査は昭和63年8月実施  
平成8年部分修正測量