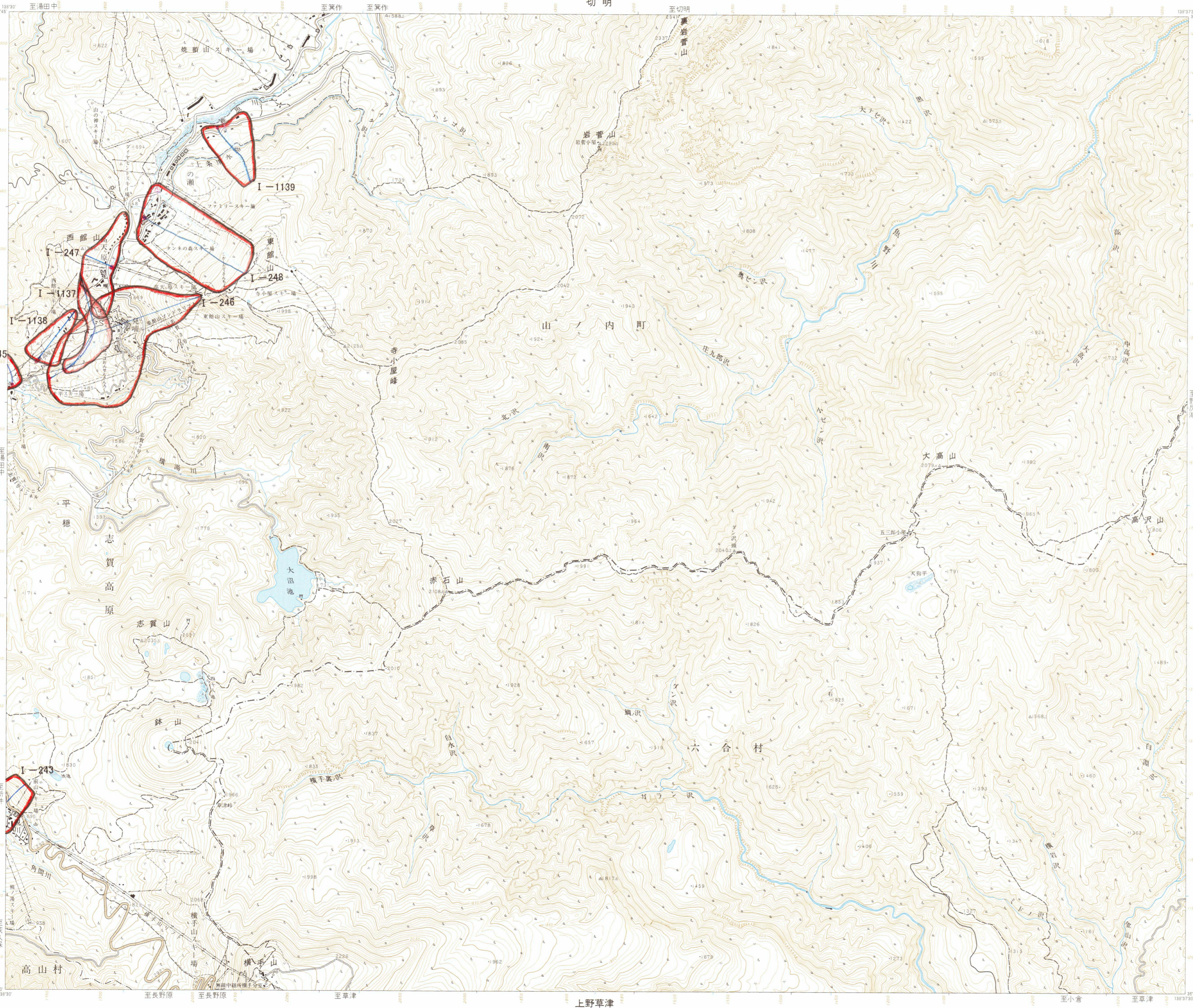


岩菅山

切明

この地図は国土地理院長の承認を得て、国院発行の2万5千分1地形図及び2万5千分1旧版地図を複製したものである。(承認番号 平16関複、第525号)

5538-04



凡例

- 雪崩危険箇所 (I)**
I-〇〇: 箇所の種類と番号
主たる雪崩経路
基準点
- 雪崩危険箇所 (II)**
II-〇〇: 箇所の種類と番号
主たる雪崩経路
基準点
- 過去の雪崩発生経路
- 地域防災計画に位置づけられる避難場所、避難経路等

--- 都・府・県界	田	広葉樹林
--- 北海道の支庁界	畑牧草地	針葉樹林
--- 市界、東京圏の区界	果樹園	いしほり地
--- 町・村界、指定都市の区界	桑畑	竹林
--- 所 属 界	橋 生 界	茶 畑
--- 特定地区界	△ 三角点 (12.4m 標石のあるもの)	その他の樹木畑
△ 電子基準点 (12.5m 標石のないもの)	▽ 水準点 (12.5m 標石のないもの)	やし科樹林
		荒地

(小) (大)

建物	立体交差	水面標高	比高
中層建築物	道路の分離帯等	水深	水割
温室・畜舎	溝	ダム	地下水路
タンク等	橋	流氷方向	岸壁
	橋	水門	渡し船
		水門	

野反湖

湿地	防波堤	防波堤	防波堤
防波堤	防波堤	防波堤	防波堤
防波堤	防波堤	防波堤	防波堤
防波堤	防波堤	防波堤	防波堤

1. 投影はユニバーサル横メルカトル図法、座標帯は第54帯、中央子午線は東経141°
2. 右上の数字は地域メッシュコード
3. 図郭に付した短線は黒が経緯度差1分ごとの目盛、青(経緯度目盛と重複する場合は黒)が基準地域メッシュの目盛
4. 高さの基準は東京湾の平均海面、等高線の間隔は10メートル
5. 磁針方位は西偏約7°10'
6. 図式は昭和61年1:25,000地形図図式

行政区画

44.65°N	A	44.65°N
37.00°N	B	37.00°N
44.70°E	C	44.70°E

索引図

夜間湖	切明	佐武山
中野東部	野反湖	
御飯岳	上野草津	小雨

長野県
A. 下高井郡 山ノ内町
B. 上高井郡 高山村
群馬県
C. 吾妻郡 六合村