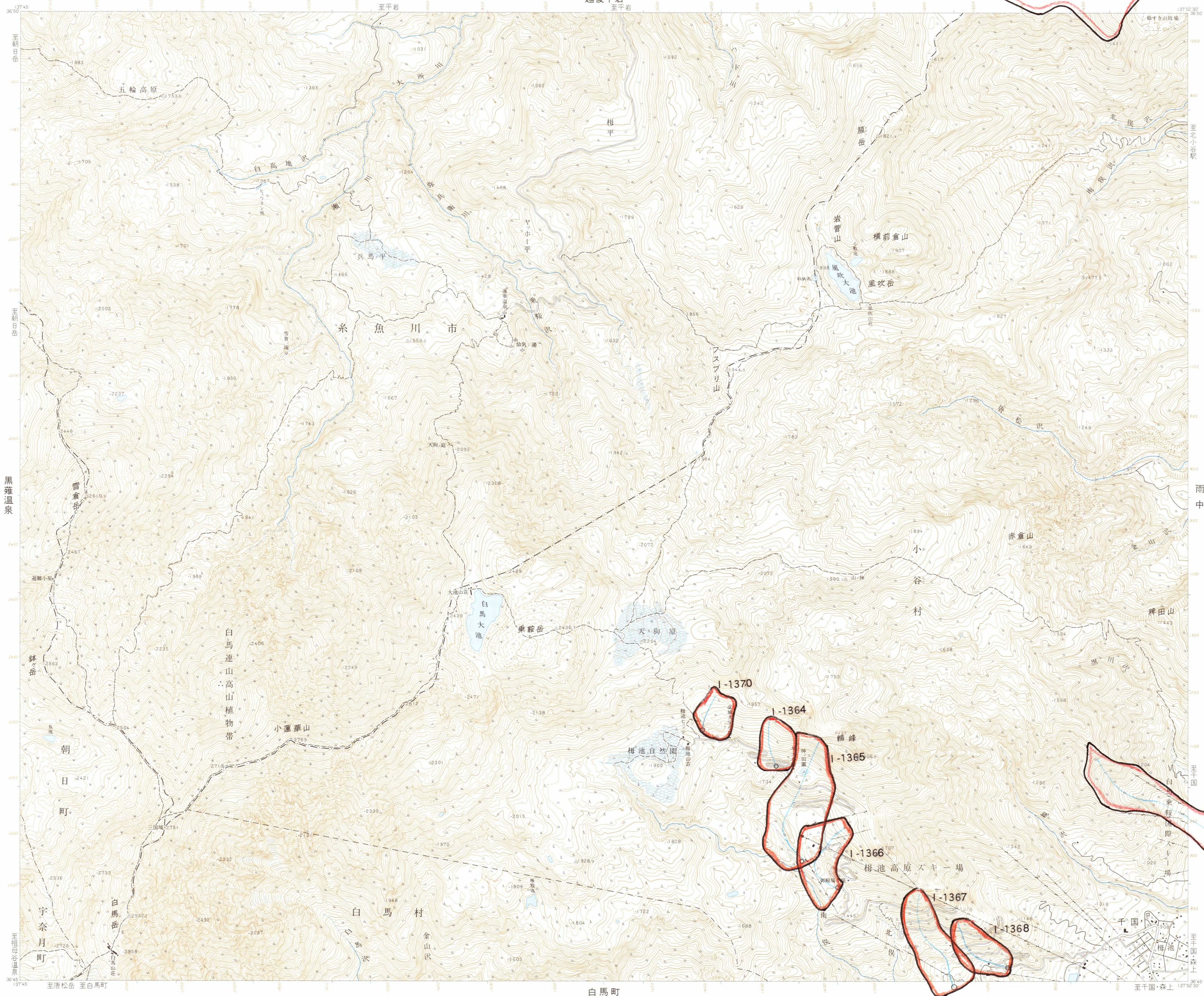


この地図は国土地理院長の承認を得て、国院発行の2万5千分1地形図及び2万5千分1旧版地図を複製したものである。(承認番号 平16関複、第525号)

1:25,000 地形図 NJ-53-5-4-3
しろうまだけ (富士山4号-3)

白馬岳

越後平岩 至平岩



凡例

- 雪崩危険箇所 (I)**
I-〇〇: 箇所の種類と番号
主たる雪崩経路
基準点
- 雪崩危険箇所 (II)**
II-〇〇: 箇所の種類と番号
主たる雪崩経路
基準点
- 過去の雪崩発生経路
- 地域防災計画に位置づけられる避難場所、避難経路等

雨中

1. 投影はユニバーサル横メルカトル図法、座標帯は第53帯、中央子午線は東経135°
2. 右上の数字は地域メッシュコード
3. 図郭に付した短線は黒が経緯度差1分ごとの目盛、青(経緯度目盛と重複する場合は黒)が基準地域メッシュの目盛
4. 高さの基準は東京湾の平均海面、等高線の間隔は10メートル
5. 磁針方位は西偏約6°50'
6. 図式は昭和61年1:25,000地形図図式

行政区画

索引図

小川温泉	越後平岩	雨飾山
黒羅温泉	雨中	
榎平	白馬町	塩島

新潟県
A. 糸魚川市
富山県
B. 下新川郡 1. 朝日町 2. 宇奈月町
長野県
C. 北安曇郡 3. 小谷村 4. 白馬村

昭和49年測量
昭和63年修正測量
1. 使用した空中写真は昭和61年10月撮影
2. 現地調査は昭和63年8月実施
白馬村と朝日町・宇奈月町の境界は一部未定

1:25,000 白馬岳