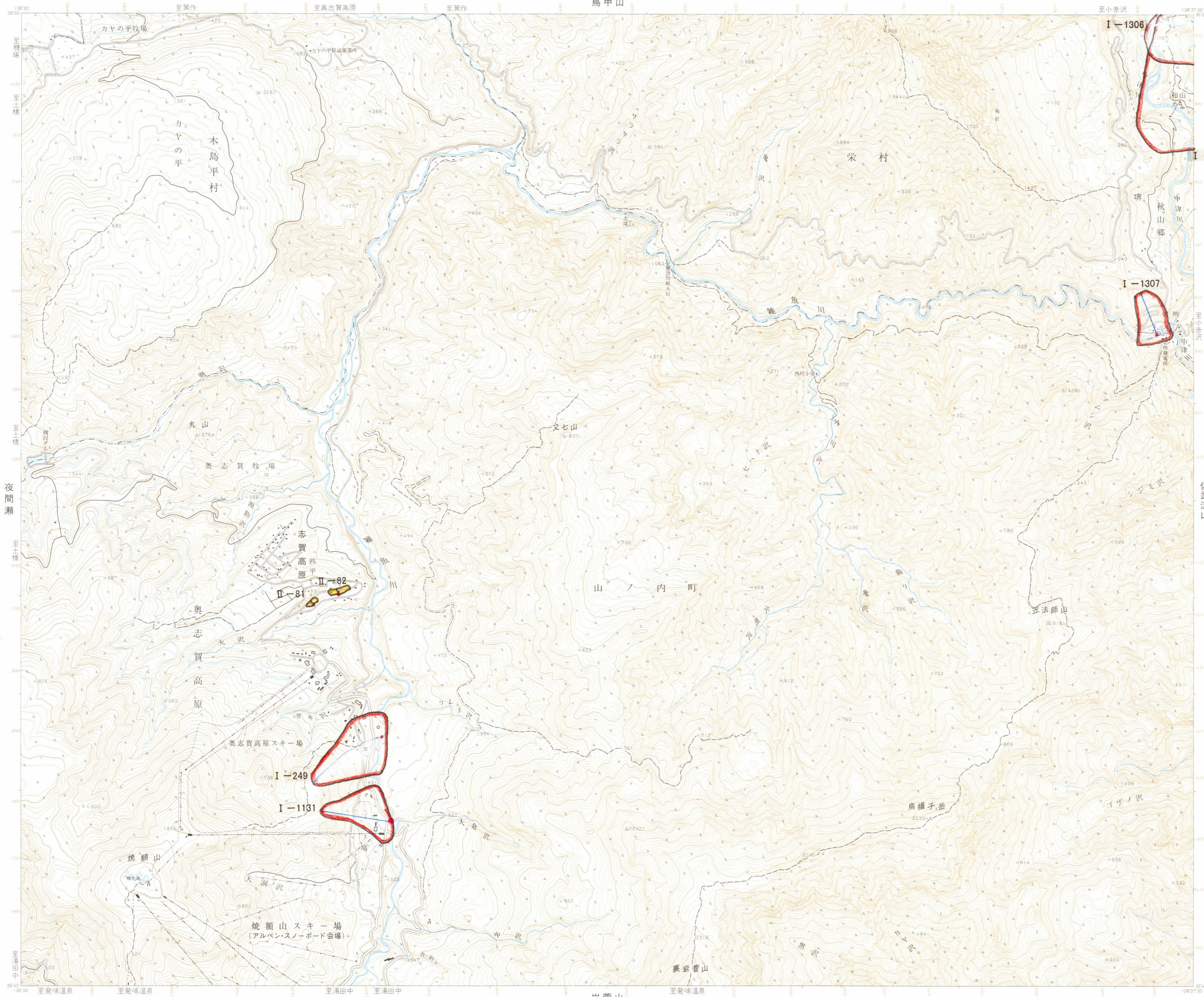


切 明

この地図は国土地理院長の承認を得て、国発行の2万5千分1地形図及び2万5千分1旧版地図を複製したものである。(承認番号 平16関複、第525号)

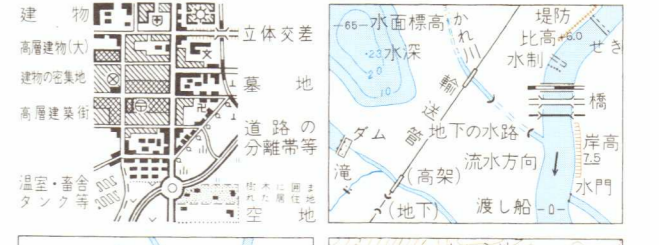
5538-14



凡 例

- 雪崩危険箇所 (I)**
I-〇〇: 箇所の種類と番号
主たる雪崩経路
基準点
- 雪崩危険箇所 (II)**
II-〇〇: 箇所の種類と番号
主たる雪崩経路
基準点
- 過去の雪崩発生経路
- 地域防災計画に位置づけられる避難場所、避難経路等

— 都・府・県界	田	広葉樹林
— 北海道の支庁界	牧草地	針葉樹林
— 市界、東京都区界	果樹園	はいつ地
— 町・村界、指定都市の区界	— 所 属 界	桑 畑
— 種 生 界	— 特 定 地 区 界	茶 畑
△92.6 三角点	△124.7 標高の不明な標高点	△125.0 標高の不明な標高点
△21.7 水準点	△125.0 標高の不明な標高点	△125.0 標高の不明な標高点



1. 投影はユニバーサル横メルカトル図法、座標帯は第54帯、中央子午線は東経141°
2. 右上の数字は地域メッシュコード
3. 図郭に付した短線は黒が経緯度差1分ごとの目盛、青(経緯度目盛と重複する場合は黒)が基準地域メッシュの目盛
4. 高さの基準は東京湾の平均海面、等高線の間隔は10メートル
5. 磁針方位は西偏約7°30'
6. 図式は昭和61年1:25,000地形図図式

行政区画		索引図	
I	B	往郷	苗場山
A ₂		夜間瀬	佐武流山
		中野東部	岩菅山
			野反湖

長野県
A. 下高井郡 1. 木島平村 2. 山ノ内町
B. 下水内郡 栄村

昭和47年測量
平成8年修正測量
1. 使用した空中写真は平成7年10月撮影
2. 現地調査は平成8年11月実施