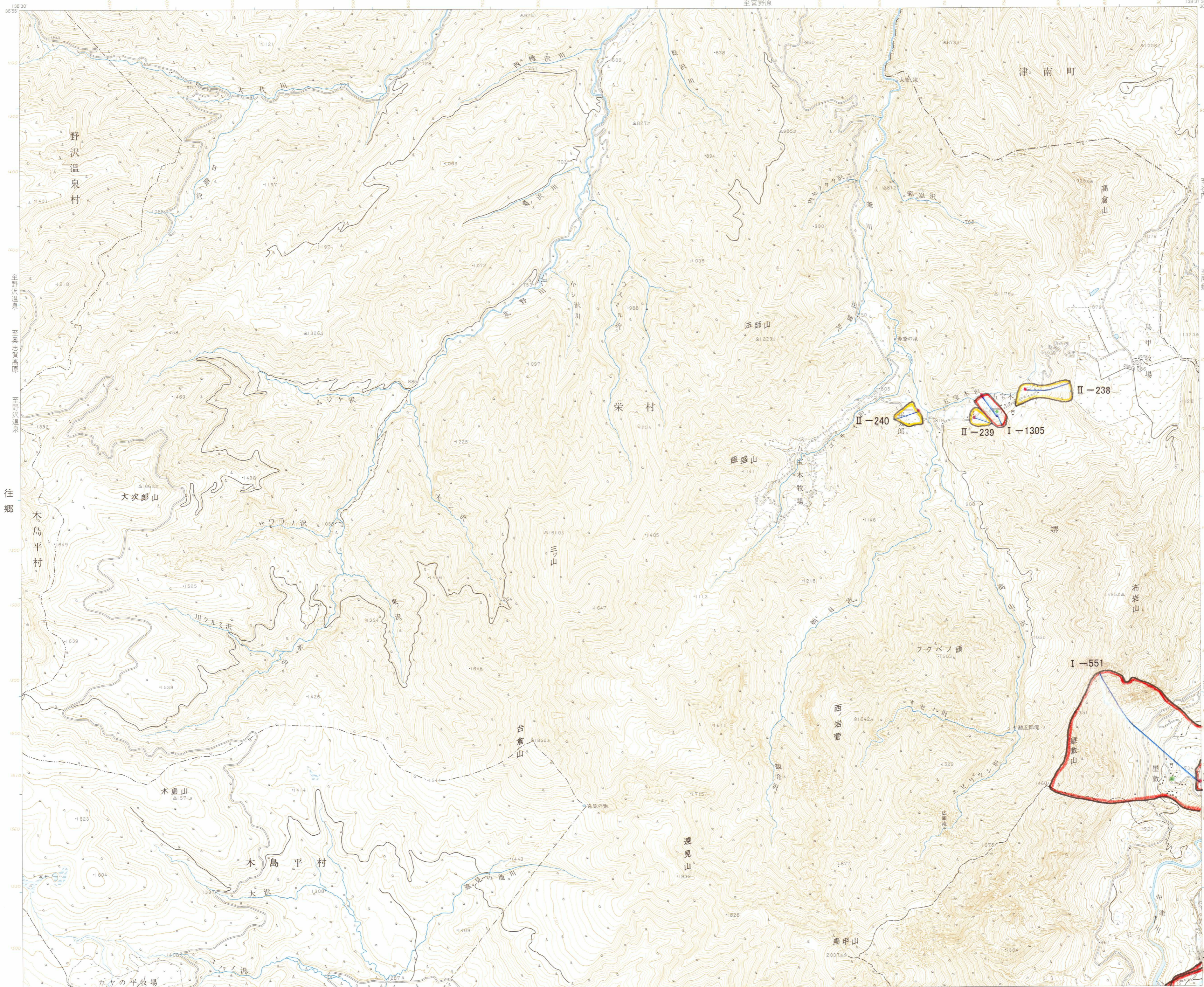


鳥甲山

信濃森

この地図は国土地理院長の承認を得て、国院発行の2万5千分1地形図及び2万5千分1旧版地図を複製したものである。(承認番号 平16関復、第525号)

5538-24



凡例

- 雪崩危険箇所 (I)**
I-〇〇:箇所の種類と番号
主たる雪崩経路
基準点
- 雪崩危険箇所 (II)**
II-〇〇:箇所の種類と番号
主たる雪崩経路
基準点
- 過去の雪崩発生経路
- 地域防災計画に位置づけられる避難場所、避難経路等

--- 都・府・県界	田	広葉樹林
--- 北海道の支庁界	空	針葉樹林
--- 支庁・市界、東京都の区界	樹園地	はいづつ
--- 町・村界、指定都市の区界	桑畑	竹林
--- 所屬界	茶畑	しの地
--- 種生区界	茶畑	しの地
--- 特定地区界	茶畑	しの地
△52.6 三角点	△12.4 標高のあらいの標高	その他の樹木
△21.7 水準点	△12.5 標高のないもの	荒地

(小) (大)

建物	立体交差	水面標高	水制	比高
中層建築	墓地	水深	水路	水門
建物の密集地	道路の分離帯等	ダム	地下の水路	堰
中層建築街	トンネル	高架	流水方向	水門
温泉・浴場	トンネル	渡り船	水門	
スタジアム等	空地			

苗場山

湿地	砂り地	小礫地
堤防	岩	砂り地
護岸	フェリー	砂り地
防波堤	防波堤	砂り地
		万年草

1. 投影はユニバーサル横メルカトル図法、座標帯は第54帯、中央子午線は東経141°
2. 右上の数字は地域メッシュコード
3. 図郭に付した短線は黒が経緯度差1分ごとの目盛、青(経緯度目盛と重複する場合は黒)が基準地域メッシュの目盛
4. 高さの基準は東京湾の平均海面、等高線の間隔は10メートル
5. 磁針方位は西偏約7°30'
6. 図式は昭和61年1:25,000地形図図式

行政区画

A1	B	C
A2		
A3		

索引図

野沢温泉	信濃森	赤沢
往郷	苗場山	
夜間瀬	切明	佐武流山

I-551 長野県
A. 下高井郡 1. 野沢温泉村 2. 木島平村
B. 下水内郡 栄村

I-1324 新潟県
A. 中魚沼郡 津南町

I-551 新潟県

I-564 1:25,000 鳥甲山

I-1306

昭和47年測量
平成6年修正測量
1. 使用した空中写真は平成3年11月撮影
2. 現地調査は平成6年8月実施

著作権所有兼発行者 国土地理院 許可なく複製を禁ずる
平成7年9月1日発行 (3色刷) 3刷