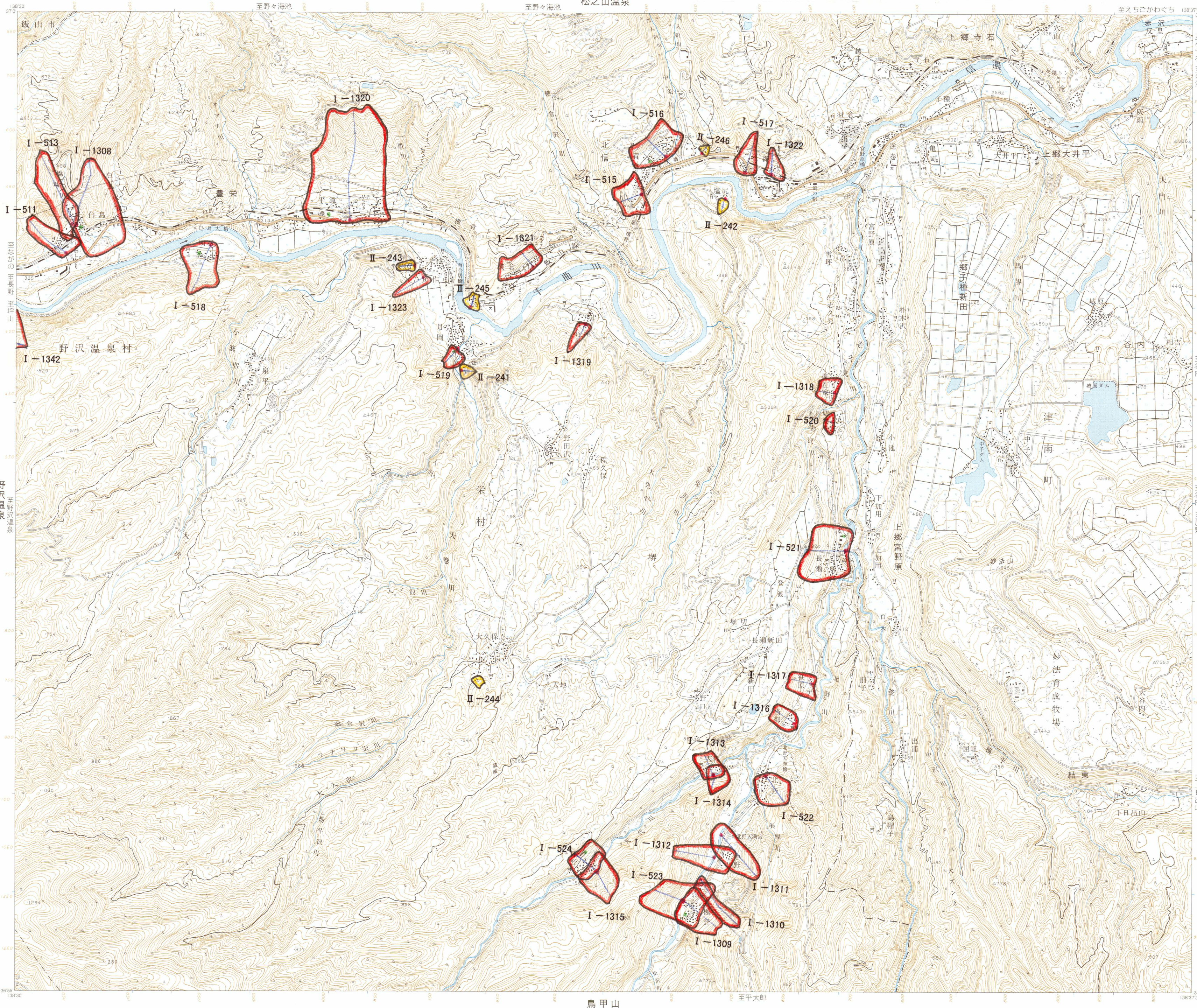


信濃森

この地図は国土地理院長の承認を得て、国院発行の2万5千分1地形図及び2万5千分1旧版地図を複製したものである。(承認番号 平16関複、第525号)



凡例

- 雪崩危険箇所 (I)**
I-〇〇: 箇所の種類と番号
主たる雪崩経路
基準点
- 雪崩危険箇所 (II)**
II-〇〇: 箇所の種類と番号
主たる雪崩経路
基準点
- 過去の雪崩発生経路
- 地域防災計画に位置づけられる避難場所、避難経路等

特定地区界

△52.6 三角点 △124.7 標石の標高点
□21.7 水準点 □125 標石の標高のないもの

茶地 しの地
その他の樹木 やし科 荒地

建物 (小) (大) 立体交差
中層建築物 建築物の基礎地 道路の分離帯等
温泉・湯治場 アップル

4e-水面標高 比高
水深 水制 橋
ダム 地下水路 洋高
溝 (高架) 流水方向 水門
渡し船

湿地 防波堤 砂浜地 千代地
護岸 フェリー 隠岩 小砂地
がけ(土) おう地
がけ(岩) 万年雪

1. 投影はユニバーサル横メルカトル図法、座標帯は第54帯、中央子午線は東経141°
2. 右上の数字は地域メッシュコード
3. 図郭に付した短線は黒が経緯度差1分ごとの目盛、青(経緯度目盛と重複する場合は黒)が基準地域メッシュの目盛
4. 高さの基準は東京湾の平均海面、等高線の間隔は10メートル
5. 磁針方位は西偏約7°30'
6. 図式は昭和61年1:25,000地形図図式

行政区画

索引図

A	44.515	柳島	松之山温泉	大割野
B		野沢温泉	赤沢	
C		往郷	鳥甲山	苗場山
D	36.930			

- 長野県
- A. 飯山市
 - B. 下水内郡 栄村
 - C. 下高井郡 野沢温泉村
- 新潟県
- D. 中魚沼郡 津南町

昭和47年測量
平成6年修正測量
1. 使用した空中写真は平成3年11月撮影
2. 現地調査は平成6年8月実施