

VI 労働災害・安全衛生

1 県内の労働災害

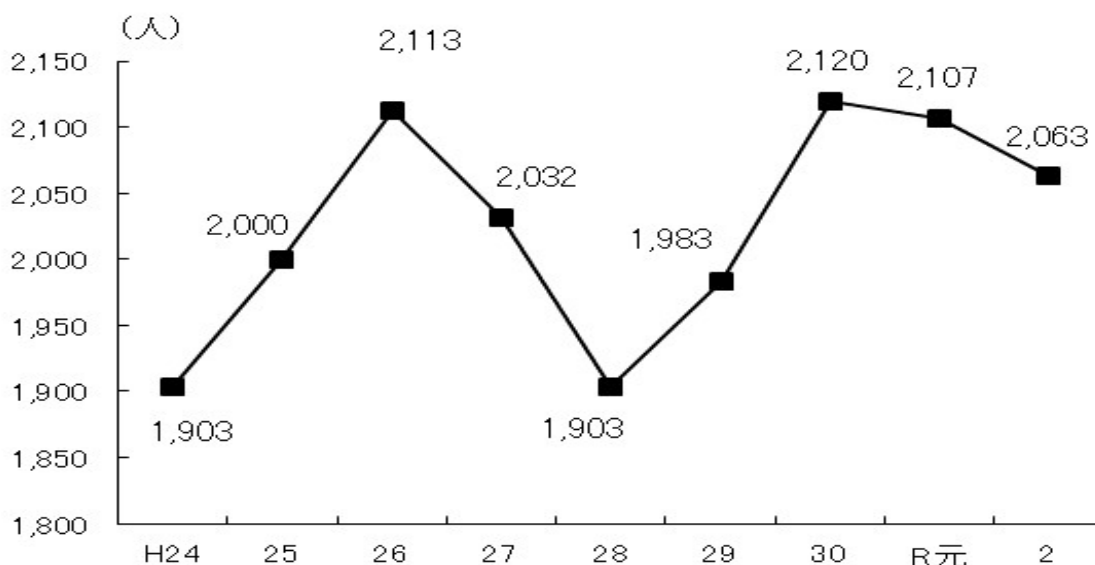
長野労働局の発表によると、令和2年（令和3年1月末現在）の県内の労働災害による死傷者数（死亡及び休業4日以上）は2,063人（前年比44人減少）、死亡者16人（同2人増加）となっている。

産業別に労働災害発生状況をみると、製造業が506人（同28人減少）、建設業が275人（同4人減少）、運輸業が218人（同14人減少）、林業が48人（同10人増加）、鉱業が7人（同3人減少）、その他の業種が1,009人（同5人減少）となっている。

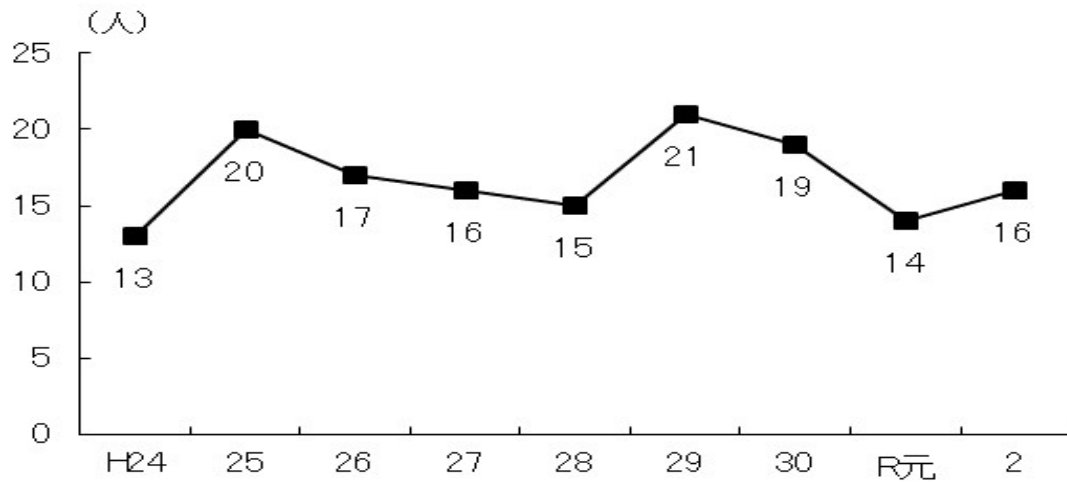
死亡労働災害16人を産業別にみると、建設業が2人（同2人減少）、製造業が4人（同1人増加）、運輸業が2人（同1人増加）、林業が1人（前年と同じ）、その他の業種が7人（同2人増加）となっている。

また、労働災害による死傷者2,063人を事故の型別にみると、「転倒」24.1%、「墜落・転落」18.3%、「動作の反動・無理な動作」13.8%、「はさまれ・巻き込まれ」が11.1%となっている。

1) 労働災害による死傷者数の推移（長野県・平成24～令和2年）



2) 労働災害による死亡者数の推移（長野県 平成24～令和2年）

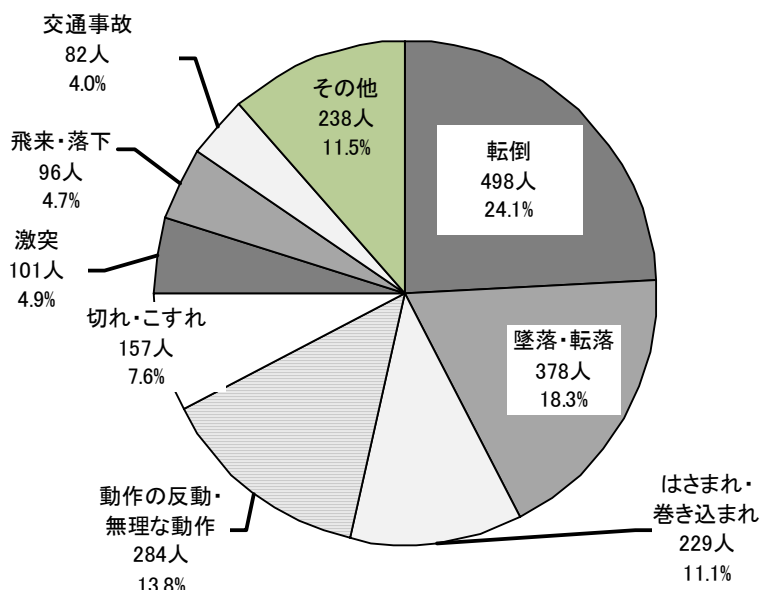


3) 産業別労働災害による死亡者数の推移（長野県・平成24～令和2年）

(人)

	H24年	H25年	H26年	H27年	H28年	H29年	H30年	R元年	R2年
製造業	2	2	1	3	4	3	4	3	4
鉱業			1						
建設業	7	8	10	3	5	5	3	4	2
運輸業			3	3	1	5	4	1	2
林業	1	4	1		1	1	1	1	1
その他	3	6	1	7	4	7	7	5	7
計	13	20	17	16	15	21	19	14	16

4) 事故の型別労働災害による死傷者数（長野県・令和2年）



資料：「令和2年労働災害発生状況」 長野労働局

2 労働安全衛生

厚生労働省の「令和2年労働安全衛生調査（実態調査）」によると、メンタルヘルス対策に取り組んでいる事業所の割合は全国で61.4%と前回（H30年調査59.2%）より2.2ポイント増加した。

メンタルヘルス対策に取り組んでいる全国の事業所について、取組内容（複数回答）をみると、「労働者のストレスの状況などについて調査票を用いて調査（ストレスチェック）」が62.7%、「職場環境等の評価及び改善」が55.5%となっている。

受動喫煙防止対策については、屋外を含めた敷地内全体を全面禁煙にしている事業所の割合は全国で30.0%と前回（同13.7%）より16.3ポイント増加した。

全国の高年齢労働者に対する労働災害防止対策への取組状況については、60歳以上の高年齢労働者が従事している事業所の割合は74.6%となっており、このうち高年齢労働者に対する労働災害防止対策に取り組んでいる事業所の割合は81.4%となっている。

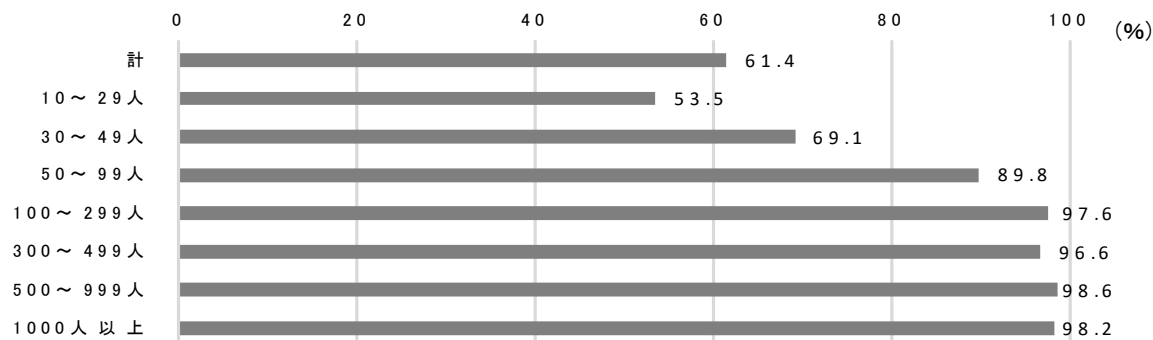
【用語の解説】

メンタルヘルス対策 事業所において事業者が講ずるよう努めるべき労働者の心の健康の保持増進のための措置

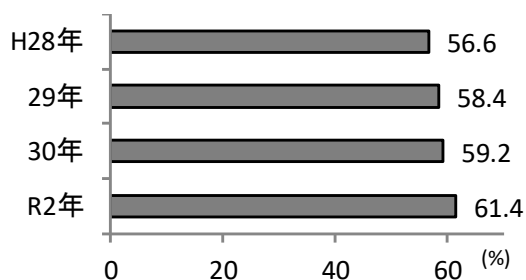
ストレスチェック 労働者のストレスについて、調査票などを用いて現在の状況を把握し、本人に気づきを与えるためのものである。また、その結果を職場環境の改善に活用するもの。

※労働安全衛生法の改正（平成27年12月1日施行）により、常時50人以上の労働者を使用する事業所ではストレスチェックの実施が事業者の義務となり、これ以外の事業所ではストレスチェックの実施が努力義務となっている。

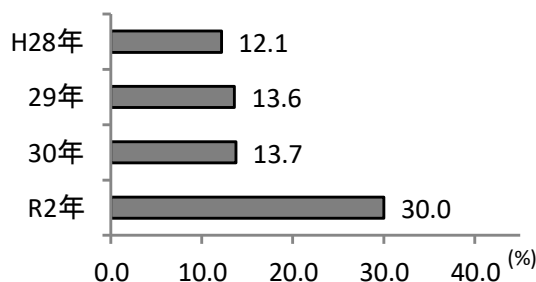
1) 事業所規模別メンタルヘルス対策取組事業所割合 (全国・令和2年)



2) メンタルヘルス対策に取り組んでいる事業所割合の推移 (全国・平成28~令和2年)



3) 受動喫煙防止対策 (屋外を含めた敷地内全体を全面禁煙している事業所) 割合の推移 (全国・平成28~令和2年)



4) ストレスチェックの実施状況 (全国・令和2年)

区分	割合 (%)			
	ストレスチェックを実施した事業所	結果の分析を実施した	結果の分析を実施していない	不明
事業所計	[62.7] 100.0	78.6	20.7	0.7
事業所規模				
1,000以上	[99.1] 100.0	94.7	5.3	0.0
500~999人	[97.7] 100.0	88.6	11.4	0.0
300~499人	[98.0] 100.0	86.5	12.4	1.1
100~299人	[95.0] 100.0	80.3	19.6	0.1
50~99人	[88.6] 100.0	80.5	19.3	0.2
30~49人	[62.4] 100.0	77.6	22.0	0.4
10~29人	[52.7] 100.0	77.3	21.6	1.1

注：[]は、「メンタルヘルス対策に取り組んでいる事業所」のうち「ストレスチェック」を実施した事業所の割合

資料：「令和2年労働安全衛生調査 (実態調査) の結果」厚生労働省