

## 6 県土保全

### (1) 治山

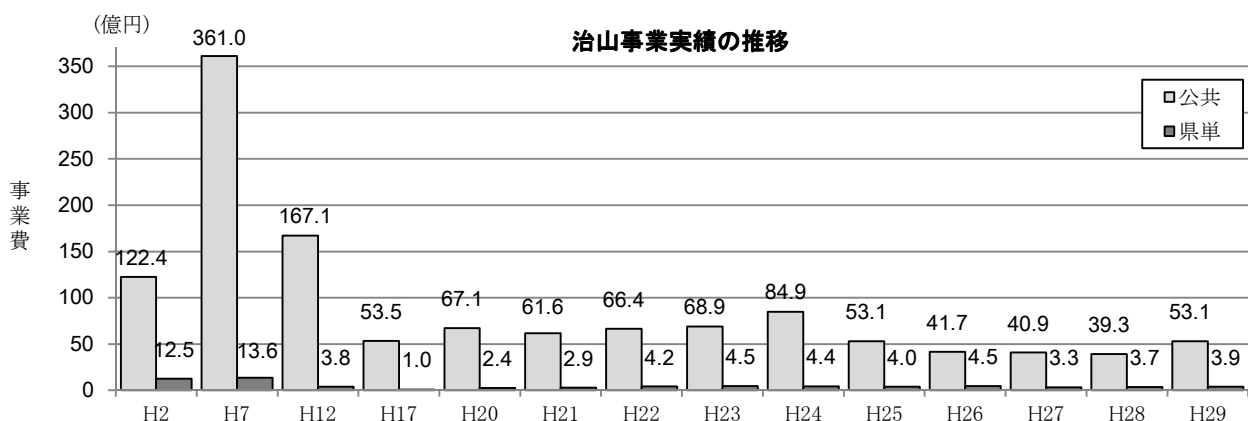
#### ア 治山事業実績（全県）

- 平成29年度の国庫補助事業は133箇所、事業費で47億5,949万円を実施した。
- 平成29年度の災害関連緊急治山等事業は6箇所、事業費で5億5,207万円、県単治山事業は104箇所、事業費で3億8,798万円を実施した。

【単位：面積(ha), 金額(千円)】

事業名	H27				H28				H29			
	箇所	面積	工事費	事業費	箇所	面積	工事費	事業費	箇所	面積	工事費	事業費
復旧治山	32	5.8	1,478,493	1,551,789	35	9.4	1,517,701	1,597,826	38	9.7	2,288,801	2,398,654
緊急予防治山					4	0.3	161,903	170,450	3	0.1	87,005	91,181
地すべり防止	8	15.4	400,025	419,855	5	6.8	356,256	375,064	6	10.2	259,932	272,408
防災林造成	1	0.3	80,006	83,973	1	3.5	15,001	15,793	1	6.9	24,008	25,161
保安林緊急改良	7	19.7	53,622	56,280	8	47.1	79,013	83,184	13	73.1	97,981	102,684
水源森林再生対策	2	0.7	130,008	137,199	2	0.3	108,014	113,454	3	54.1	175,824	184,624
奥地保安林保全緊急対策	12	69.8	380,499	401,746	5	2.5	271,011	284,659	12	53.2	511,876	537,497
保安林改良	9	120.4	57,634	60,822	4	20.1	20,012	21,020	7	53.1	40,446	42,470
保育	20	163.6	56,992	60,144	15	87.6	30,013	31,525	15	68.1	28,976	30,427
予防治山	25	2.4	746,422	788,475	19	7.4	627,372	663,411	22	2.4	657,897	692,923
治山施設機能強化									5	2.0	129,791	136,701
林地荒廃防止	5	0.3	118,054	124,705	2	0.1	59,044	62,435	1	0.1	15,336	16,152
山地災害総合減災対策	2	0.1	55,361	58,480								
奥地保安林保全緊急対策(漁場)					9	0.9	325,275	343,959	7	52.3	217,048	228,603
保安林改良(漁場)					2	18.0	18,004	19,038				
小計(一般公共)	123	398.5	3,557,116	3,743,468	111	204.0	3,588,619	3,781,818	133	385.3	4,534,921	4,759,486
災害関連緊急治山	7	3.0	333,589	350,268	4	0.4	143,888	151,062	6	11.8	525,799	552,068
林地荒廃防止施設等災害復旧												
小計(災害関連等)	7	3.0	333,589	350,268	4	0.4	143,888	151,062	6	11.8	525,799	552,068
県単治山	91	-	297,473	330,482	101	-	334,836	371,982	104	-	349,234	387,982
民有林直轄治山	3	-	1,255,699	1,413,314	3	-	1,287,433	1,436,181	3	-	1,243,696	1,369,634
合計	224	401.5	5,443,877	5,837,532	219	204.4	5,354,776	5,741,043	246	397.1	6,653,650	7,069,170

注) 翌年度への繰越は当年度、前金付国債の年度内支払分は当年度、ゼロ国債は次年度とした。



注) 公共には災害関連、施設災を含む

イ 災害発生年別・地域振興局別一覧

【単位：面積(ha),被害額(千円)】

年次 項目 (地区) 地域 振興局	H26								H28							
	林 地 荒 廃						治山施設		林 地 荒 廃						治山施設	
	公 共		小 規 模		計				公 共		小 規 模		計			
	箇所数 面積	被害額	箇所数 面積	被害額	箇所数 面積	被害額	箇所	被害額	箇所数 面積	被害額	箇所数 面積	被害額	箇所数 面積	被害額	箇所	被害額
佐久										1	2,000	0.02	2,000			
上田			1	2,000	0.01	2,000			3	140,000	0.45	140,000	1	3,500	0.01	3,500
諏訪			2	6,000	0.03	6,000			9	441,500	2.75	441,500	5	17,000	0.10	17,000
上伊那	1	10,000	0.03	10,000	1	3,000	0.01	3,000	2	13,000	0.04	13,000	6	69,500	0.22	69,500
南信州	1	100,000	0.20	100,000	1	100,000	0.20	100,000	1	35,000	0.15	35,000	2	7,500	0.04	7,500
木曾	11	515,000	14.60	515,000	11	515,000	14.60	515,000	2	45,000		45,000	3	22,000	0.34	22,000
松本			1	1,500	0.02	1,500			6	180,000	1.24	180,000	2	6,000	0.04	6,000
北アルプ	22	2,180,000	12.59	2,180,000	3	16,000	15.03	16,000	25	2,196,000	27.62	2,196,000	1	33,000	0.10	33,000
長野	4	780,000	1.31	780,000	6	67,000	3.19	67,000	10	847,000	4.50	847,000	7	20,000	0.86	20,000
北信	2	40,000	0.22	40,000	2	21,500	0.11	21,500	4	61,500	0.33	61,500	1	15,000	0.01	15,000
計	41	3,625,000	28.95	3,625,000	16	117,000	18.40	117,000	57	3,742,000	47.35	3,742,000	2	45,000		45,000
年次 項目 (地区) 地域 振興局	H27								H29							
	林 地 荒 廃						治山施設		林 地 荒 廃						治山施設	
	公 共		小 規 模		計				公 共		小 規 模		計			
	箇所数 面積	被害額	箇所数 面積	被害額	箇所数 面積	被害額	箇所	被害額	箇所数 面積	被害額	箇所数 面積	被害額	箇所数 面積	被害額	箇所	被害額
佐久	1	10,000	0.06	10,000	1	10,000	0.06	10,000	1	15,000		15,000	3	16,000	0.12	16,000
上田	1	50,000	0.03	50,000	1	50,000	0.03	50,000					3	6,100	0.05	6,100
諏訪	2	25,000	45.44	25,000	2	10,000	0.07	10,000	4	35,000	45.51	35,000	3	11,000	0.07	11,000
上伊那	2	80,000	0.74	80,000	2	80,000	0.74	80,000					3	8,500	0.03	8,500
南信州			8	36,500	0.45	36,500	0.45	36,500	8	36,500	0.45	36,500	2	86,072	0.18	86,072
木曾			2	8,000	0.10	8,000	0.10	8,000					2	13,000	0.11	13,000
松本	4	230,000	1.00	230,000	3	14,000	0.17	14,000	7	244,000	1.17	244,000	3	168,676	0.25	168,676
北アルプ	9	519,200	3.15	519,200		6,000		6,000	9	525,200	3.15	525,200	3	170,000	1.25	170,000
長野	4	200,000	1.70	200,000	5	17,000	0.29	17,000	9	217,000	1.99	217,000	6	267,920	1.53	267,920
北信	2	70,000	0.50	70,000	2	2,000	0.02	2,000	4	72,000	0.52	72,000	2	2,930,000	3.60	2,930,000
計	25	1,184,200	52.62	1,184,200	22	93,500	1.10	93,500	47	1,277,700	53.72	1,277,700	1	15,000		15,000

ウ 平成29年度発生災害別一覧表

【単位：面積(ha), 被害額(千円)】

災害名	林地荒廃									緊急治山等事業		治山施設(負担法関係)		
	公共			県単			計			箇所数	決定額 (事業費)	箇所数	被害額	決定額 (事業費)
	箇所数	面積	被害額	箇所数	面積	被害額	箇所数	面積	被害額					
12月豪雨災 (H29.1.4)				1	0.65	6,000	1	0.65	6,000					
2月融雪災 (H29.2.10)				1	0.02	8,000	1	0.02	8,000					
2月融雪災 (H29.2.21)							0	0.00	0					
3月融雪災 (H29.3.14)							0	0.00	0					
3月融雪災 (H29.3.25)	1	1.00	100,000				1	1.00	100,000					
4月落石災 (H29.4.5)	1	0.12	50,000				1	0.12	50,000					
4月豪雨災 (H29.4.11)				1	0.01	2,500	1	0.01	2,500					
4月落石災 (H29.4.14)				1	0.01	3,000	1	0.01	3,000					
4月豪雨災 (H29.4.18)	1	0.08	30,000	2	0.11	3,500	3	0.19	33,500					
4月落石災 (H29.4.21)							0	0.00	0					
5月融雪災 (H29.5.19)	1	3.50	2,900,000				1	3.50	2,900,000	1	345,914			
5月豪雨災 (H29.5.25)				1	0.01	3,000	1	0.01	3,000					
5月豪雨災 (H29.5.31)				3	0.36	20,000	3	0.36	20,000					
長野県南部地震 (H29.6.25)				2	0.11	13,000	2	0.11	13,000					
台風3号災 (H29.7.4~5)	2	0.28	100,000	3	0.12	17,000	5	0.40	117,000					
梅雨前線豪雨災 (H29.7.1~18)	4	0.75	243,920	14	0.60	122,080	18	1.35	366,000	3	85,863			
8月落石災 (H29.8.1)				1	0.01	1,000	1	0.01	1,000					
8月豪雨災 (H29.8.5~21)	2	0.53	44,000	9	0.35	32,000	11	0.88	76,000	1	32,491			
9月豪雨災 (H29.9.13)				1	0.10	12,000	1	0.10	12,000					
台風21号災 (H29.10.23)	3	0.25	134,748	12	0.63	89,028	15	0.88	223,776					
台風22号災 (H29.10.30~11.8)	1	0.30	20,000	5	0.09	21,500	6	0.39	41,500	2	109,790			
計	16	6.81	3,622,668	57	3.18	353,608	73	9.99	3,976,276	7	574,058	0	0	0

## エ 山地災害危険地区

- 山腹崩壊、地すべり等による災害が発生する恐れがある地区を調査して、その実態を把握し、これらの災害の未然防止に資することを目的に、昭和47年度より調査を実施している。
- 本県は急峻な山地が多いうえ、糸魚川ー静岡構造線や中央構造線が縦断しているため、地質の脆弱な地域が広く存在し、毎年山地災害が多発している。民有林の山地災害危険地区は7,409箇所存在し、これら山地災害危険地対策が急務となっている。

(ア)山腹崩壊危険地区箇所数表

【単位：箇所】

区分 地区別	民有林	民有林 直轄	国有林	計	区分 地区別	民有林	民有林 直轄	国有林	計	区分 地区別	民有林	民有林 直轄	国有林	計
(佐久)					(南信州)					(北アルプス)				
小諸市	23			23	飯田市	261	11	28	300	大町市	68		15	83
佐久市	80		7	87	松川町	35		2	37	池田町	14			14
小海町	33		2	35	高森町	19			19	松川村	4		2	6
佐久穂町	22		3	25	阿南町	62			62	白馬村	19		9	28
川上村	14		3	17	阿智村	46		14	60	小谷村	85	2	13	100
南牧村	24		3	27	平谷村	8			8	北アルプス計	190	2	39	231
南相木村	21		2	23	根羽村	21			21	(長野)				
北相木村	12			12	下條村	22			22	長野市	250		16	266
軽井沢町	18		7	25	売木村	15			15	千曲市	68			68
御代田町	14		2	16	天龍村	54			54	須坂市	76		4	80
立科町	8		1	9	泰阜村	52			52	坂城町	28			28
佐久計	269	0	30	299	喬木村	43		3	46	小布施町	5			5
(上田)					豊丘村	81		8	89	高山村	44		2	46
上田市	103		11	114	大鹿村		19	6	25	信濃町	4		6	10
東御市	13		2	15	南信州計	719	30	61	810	飯綱町	6		1	7
長和町	20		2	22	(木曾)					小川村	39			39
青木村	7		3	10	上松町	60		18	78	長野計	520	0	29	549
上田計	143	0	18	161	南木曾町	63		31	94	(北信)				
(諏訪)					木曾町	124		11	135	中野市	47			47
岡谷市	11			11	木祖村	75		21	96	飯山市	56		2	58
諏訪市	20			20	王滝村	32		28	60	山ノ内町	25		1	26
茅野市	23		3	26	大桑村	25		22	47	木島平村	17		5	22
下諏訪町	9		1	10	木曾計	379	0	131	510	野沢温泉村	13			13
富士見町	8		2	10	(松本)					栄村	58		4	62
原村	2			2	松本市	164		33	197	北信計	216	0	12	228
諏訪計	73	0	6	79	塩尻市	55		13	68					
(上伊那)					安曇野市	107		11	118					
伊那市	139		26	165	麻績村	5			5					
駒ヶ根市	21			21	生坂村	32			32					
辰野町	59		6	65	山形村	1			1					
箕輪町	24			24	朝日村	19			19					
飯島町	32		7	39	筑北村	37			37					
南箕輪村	15			15	松本計	420	0	57	477					
中川村	12			12										
宮田村	17		8	25										
上伊那計	319	0	47	366						合計	3,248	32	430	3,710

(イ)崩壊土砂流出危険地区箇所数表

【単位：箇所】

区分 地区別	民有林	民有林 直轄	国有林	計	区分 地区別	民有林	民有林 直轄	国有林	計	区分 地区別	民有林	民有林 直轄	国有林	計
(佐久)					(南信州)					(北アルプス)				
小諸市	8		3	11	飯田市	231	40	40	311	大町市	115		21	136
佐久市	81		27	108	松川町	43		2	45	池田町	38			38
小海町	13		4	17	高森町	28			28	松川村	13		2	15
佐久穂町	33		5	38	阿南町	80			80	白馬村	11		9	20
川上村	55		10	65	阿智村	183		4	187	小谷村	56		19	75
南牧村	29		5	34	平谷村	25			25	北アルプス計	233	0	51	284
南相木村	17		3	20	根羽村	46			46	(長野)				
北相木村	20		5	25	下條村	33		4	37	長野市	397		24	421
軽井沢町	8		15	23	売木村	32			32	千曲市	53			53
御代田町	11		4	15	天龍村	53			53	須坂市	22		3	25
立科町	11		1	12	泰阜村	28			28	坂城町	20			20
佐久計	286	0	82	368	喬木村	56		7	63	小布施町				0
(上田)					豊丘村	34		10	44	高山村	19		4	23
上田市	102		57	159	大鹿村		70	13	83	信濃町	4		13	17
東御市	7		8	15	南信州計	872	110	80	1,062	飯綱町	14			14
長和町	27		32	59	(木曾)					小川村	66			66
青木村	25		9	34	上松町	22		43	65	長野計	595	0	44	639
上田計	161	0	106	267	南木曾町	97		87	184	(北信)				
(諏訪)					木曾町	133		48	181	中野市	34			34
岡谷市	35			35	木祖村	31		28	59	飯山市	42		2	44
諏訪市	27			27	王滝村	13		46	59	山ノ内町	15			15
茅野市	20		15	35	大桑村	49		53	102	木島平村	10		7	17
下諏訪町	26		14	40	木曾計	345	0	305	650	野沢温泉村	7		3	10
富士見町	21		6	27	(松本)					栄村	33		22	55
原村	2			2	松本市	161		58	219	北信計	141	0	34	175
諏訪計	131	0	35	166	塩尻市	78		32	110					
(上伊那)					安曇野市	51		10	61					
伊那市	163		29	192	麻績村	15			15					
駒ヶ根市	18		1	19	生坂村	40			40					
辰野町	88		12	100	山形村	15			15					
箕輪町	34			34	朝日村	63			63					
飯島町	33		8	41	筑北村	61			61					
南箕輪村	12			12	松本計	484	0	100	584					
中川村	10			10										
宮田村	13		7	20										
上伊那計	371	0	57	428						合計	3,619	110	894	4,623

(ウ)地すべり危険地区箇所数表

【単位：箇所】

区分 地区別	民有林	民有林 直轄	国有林	計	区分 地区別	民有林	民有林 直轄	国有林	計	区分 地区別	民有林	民有林 直轄	国有林	計
(佐久)					(南信州)					(北アルプス)				
小諸市				0	飯田市	13		1	14	大町市	15			15
佐久市	1			1	松川町				0	池田町	10			10
小海町				0	高森町				0	松川村				0
佐久穂町	1			1	阿南町	3			3	白馬村	2		1	3
川上村				0	阿智村	3			3	小谷村	13	3	6	22
南牧村				0	平谷村	2			2	北アルプス計	40	3	7	50
南相木村				0	根羽村				0	(長野)				
北相木村				0	下條村	2			2	長野市	154			154
軽井沢町				0	壳木村				0	千曲市	3			3
御代田町				0	天龍村	7			7	須坂市				0
立科町				0	泰阜村	2			2	坂城町				0
佐久計	2	0	0	2	喬木村	4			4	小布施町				0
(上田)					豊丘村				0	高山村	6			6
上田市	9			9	大鹿村		11	1	12	信濃町	1			1
東御市				0	南信州計	36	11	2	49	飯綱町	3			3
長和町	1			1	(木曾)					小川村	17			17
青木村				0	上松町				0	長野計	184	0	0	184
上田計	10	0	0	10	南木曾町				0	(北信)				
(諏訪)					木曾町				0	中野市	7			7
岡谷市	1			1	木祖村				0	飯山市	8			8
諏訪市				0	王滝村				0	山ノ内町	2			2
茅野市	1			1	大桑村				0	木島平村	1			1
下諏訪町				0	木曾計	0	0	0	0	野沢温泉村	1			1
富士見町				0	(松本)					栄村	6			6
原村				0	松本市	21		1	22	北信計	25	0	0	25
諏訪計	2	0	0	2	塩尻市	1			1					
(上伊那)					安曇野市	21			21					
伊那市	15		2	17	麻績村				0					
駒ヶ根市	1			1	生坂村	13			13					
辰野町	1			1	山形村				0					
箕輪町				0	朝日村				0					
飯島町				0	筑北村	13			13					
南箕輪村				0	松本計	69	0	1	70					
中川村				0										
宮田村	1			1										
上伊那計	18	0	2	20						合計	386	14	12	412

(エ) なだれ危険箇所箇所数表 【単位：箇所】

地区(地域振興局)	市町村名	箇所数		
		民有林	国有林	計
南 信 州	飯 田 市	1		1
	小 計	1	0	1
松 本	松 本 市	15	10	25
	安 曇 野 市	1	7	8
	小 計	16	17	33
北 ア ル プ ス	大 町 市	4	1	5
	白 馬 村	8		8
	小 谷 村	40		40
	小 計	52	1	53
長 野	長 野 市	22	1	23
	高 山 村	3		3
	信 濃 町	4		4
	飯 綱 町	7		7
	小 計	36	1	37
北 信	中 野 市	4		4
	飯 山 市	10	1	11
	木 島 平 村	11	1	12
	野 沢 温 泉 村	17	1	18
	栄 村	30		30
	小 計	72	3	75
合 計		177	22	199

(オ) 山地災害危険地区集計表

【単位：面積(ha)】

地区	項目	危 険 度 ラ ン ク	民 有 林		民 有 林 直 轄		国 有 林		合 計	
			箇所数	面 積	箇所数	面 積	箇所数	面 積	箇所数	面 積
山 腹 崩 壊 危 険 地 区		A	1,281	6,864	6	141	119	1,098	1,406	8,103
		B	1,384	5,935	25	471	288	2,050	1,697	8,456
		C	583	1,935	1	1	23	104	607	2,040
		計	3,248	14,734	32	613	430	3,252	3,710	18,599
崩 壊 土 砂 流 出 危 険 地 区		A	1,112	2,523	29	55	272	1,727	1,413	4,305
		B	1,398	2,739	48	429	297	2,118	1,743	5,286
		C	1,109	1,859	33	112	325	2,366	1,467	4,337
		計	3,619	7,121	110	596	894	6,211	4,623	13,928
地 す べ り 危 険 地 区		A	251	8,069	9	1,063	6	159	266	9,291
		B	97	3,011	5	693	6	102	108	3,806
		C	38	1,134					38	1,134
		計	386	12,214	14	1,756	12	261	412	14,231
計		A	2,644	17,456	44	1,259	397	2,984	3,085	21,699
		B	2,879	11,685	78	1,593	591	4,270	3,548	17,548
		C	1,730	4,928	34	113	348	2,470	2,112	7,511
		計	7,253	34,069	156	2,965	1,336	9,724	8,745	46,758
なだれ危険箇所			177	-	-	-	22	-	199	-

## (2) 保安林

- 保安林は、水源のかん養、災害の防備、生活環境の保全等、県民の生活に密接な関係があり、現在、地域森林計画に基づき、適正かつ計画的な保安林の配備を進めている。
- 保安林面積は年々増加し、平成29年度末で約577,986ha、本県の全森林面積の約55%を占めている。
- 本県には10種類の保安林があるが、全保安林面積のうち、水源かん養保安林が約73%、土砂流出防備保安林が約26%を占めている。また、森林とのふれあいの場を提供する保健保安林は、約27,853ha指定されている。

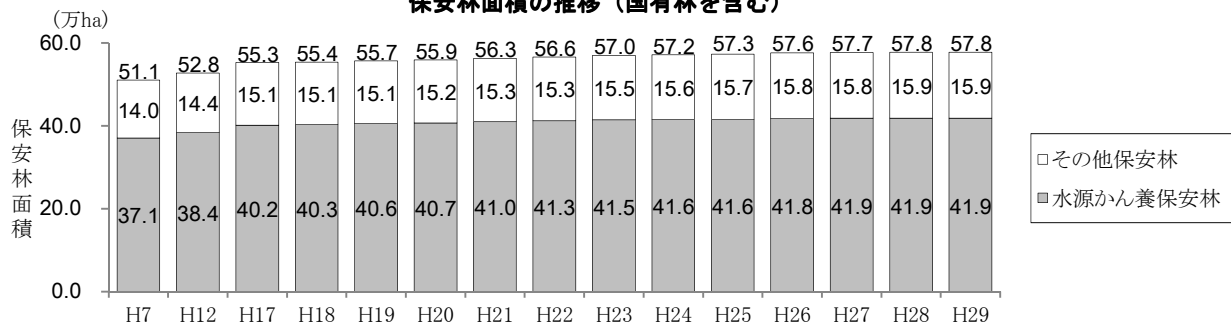
### ア 保安林の現況

【単位：所有者数(人),面積(ha)】

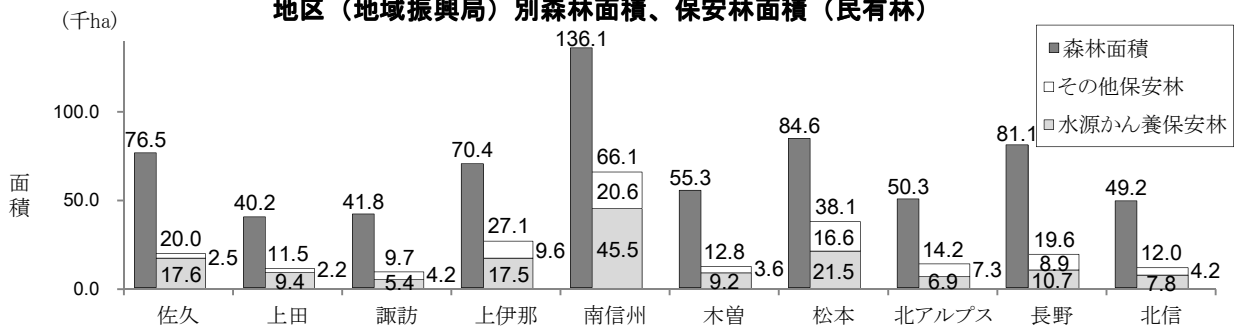
区分 保安林種	国 有 林				民 有 林				計			
	箇所数	筆数	森林所有者	面積	箇所数	筆数	森林所有者	面積	箇所数	筆数	森林所有者	面積
水源かん養保安林	257	765	1	267,703	1,054	17,427	8,496	151,508	1,311	18,192	8,497	419,211
土砂流出防備保安林	124	242	1	78,144	10,971	72,694	42,950	71,740	11,095	72,936	42,951	149,884
土砂崩壊防備保安林	11	10	1	273	572	2,192	1,630	526	583	2,202	1,631	799
防 安 風林					15	106	71	58	15	106	71	58
水 害 防 備 保 安 林					102	153	143	33	102	153	143	33
干 害 防 備 保 安 林	(2) 8	(1) 10	(1) 1	(35) 329	(2) 148	(1) 4,253	(1) 1,212	(99) 6,184	(2) 156	(1) 4,263	(1) 1,213	(35) 6,513
なだれ防止保安林	1	1	1	60	(1) 239	(3) 883	(1) 891	(99) 510	(1) 240	(3) 884	(1) 892	(99) 570
落石防止保安林					66	261	311	161	66	261	311	161
保 安 健 保 安 林	(35) 3	(39) 3	(1) 1	(20,622) 207	(61) 7	(1,359) 51	(517) 22	(7,231) 281	(96) 10	(1,398) 54	(518) 23	(27,853) 488
風 保 安 致 保 安 林	(1) 1	(1) 4	(1) 1	(96) 161	(1) 57	(3) 134	(1) 99	(14) 109	(2) 58	(4) 138	(2) 100	(110) 270
計	(38) 405	(41) 1,035	(1) 1	(20,753) 346,876	(63) 13,231	(1,365) 98,154	(519) 55,825	(7,344) 231,110	(101) 13,636	(1,406) 99,189	(520) 55,826	(28,097) 577,986

注) ( )内は他の保安林との重複分である。

保安林面積の推移 (国有林を含む)



地区 (地域振興局) 別森林面積、保安林面積 (民有林)





イ 流域別保安林の現況

【単位：面積(ha)】

流域名	民 国 区 分	水 源 か ん 養 保 安 林	土 砂 流 出 防 備 保 安 林	土 砂 崩 壊 防 備 保 安 林	計	防 風 保 安 林	水 害 防 備 保 安 林	干 害 防 備 保 安 林	な だ れ 防 止 保 安 林	落 石 防 止 保 安 林	保 健 保 安 林	風 致 保 安 林	合 計
信濃川	国有林	139,018	37,136	231	176,384			204	60		(13,322) 107	(96) 3	(13,418) 176,757
	民有林	67,999	31,643	243	99,886	11	13	4,683	330	89	(3,738) 129	(14) 61	(3,851) 105,201
	計	207,017	68,779	474	276,270	11	13	4,887	(99) 390	89	(17,060) 235	(110) 64	(17,269) 281,959
天竜川	国有林	48,610	21,760	23	70,393						(2,632)		(2,667) 70,393
	民有林	62,651	31,142	185	93,977	44	13	1,309		14	(1,419) 74	12	(1,419) 95,444
	計	111,261	52,902	208	164,370	44	13	1,309	(35)	14	(4,051) 74	12	(4,086) 165,836
木曾川	国有林	74,102	10,127	19	84,248			125			(2,371) 90	158	(2,371) 84,622
	民有林	9,188	3,519	65	12,771			32		38	(176)	36	(176) 12,877
	計	83,290	13,646	84	97,020			157		38	(2,547) 90	194	(2,547) 97,499
姫川	国有林	2,576	8,977		11,553						(2,217) 10		(2,217) 11,563
	民有林	5,320	3,549	31	8,900		1	17	171	14	(1,898) 78		(1,898) 9,181
	計	7,896	12,526	31	20,453		1	17	171	14	(4,115) 88		(4,115) 20,744
矢作川	国有林	216			216								216
	民有林	3,491	741		4,232	1		16		6			4,255
	計	3,707	741		4,448	1		16		6			4,471
関川	国有林	2,450	145		2,594						(81)		(81) 2,594
	民有林	159	138	1	298			127	9				434
	計	2,609	283	1	2,892			127	9		(81)		(81) 3,028
利根川	民有林	430	10		440								440
	計	430	10		440								440
富士川	国有林	730			730								730
	民有林	2,270	998	2	3,270	2	6						3,278
	計	3,000	998	2	4,000	2	6						4,008
計	国有林	267,703	78,144	273	346,120			(35) 329	60		(20,622) 207	(96) 161	(20,753) 346,876
	民有林	151,508	71,740	526	223,774	58	33	6,184	510	161	(7,231) 281	(14) 109	(7,344) 231,110
	計	419,211	149,884	799	569,894	58	33	6,513	(99) 570	161	(27,853) 488	(110) 270	(28,097) 577,986

注) ( )内は他の保安林との重複分である。

ウ 地区(地域振興局)別民有保安林の現況

【単位：面積(ha)】

地区 (地域振興局)	水 源 か ん 養 保 安 林	土 砂 流 出 防 備 保 安 林	土 砂 崩 壊 防 備 保 安 林	計	防 風 保 安 林	水 害 防 備 保 安 林	干 害 防 備 保 安 林	な だ れ 防 止 保 安 林	落 石 防 止 保 安 林	保 健 保 安 林	風 致 保 安 林	合 計 (A)	森 林 面 積 (民 有 林) (B)	A/B (%)
佐久	17,548	1,346	53	18,947	11	4	972		23	(632) 53	13	(632) 20,023	76,500	26.2
上田	9,386	1,554	18	10,958		2	528		12	(325) 26	10	(325) 11,536	40,210	28.7
諏訪	5,445	4,153	4	9,602	2	4	59			(26)		(26) 9,667	41,816	23.1
上伊那	17,515	8,509	51	26,075	42	5	977		1	(672) 10	2	(672) 27,112	70,351	38.5
南信州	45,492	20,094	126	65,712	3	1	300		18	(709) 75	12	(709) 66,121	136,105	48.6
木曾	9,171	3,472	65	12,708			31		37	(178)	35	(178) 12,811	55,274	23.2
松本	21,524	15,214	60	36,798		1	1,287	(99) 24	11	(1,002) 1	(1) 1	(1,102) 38,123	84,641	45.0
北アルプス	6,884	6,705	42	13,631		1	253	173	19	(2,071) 74		(2,071) 14,150	50,255	28.2
長野	10,736	7,751	90	18,577		14	920	24	40	(794) 29	(13) 1	(807) 19,605	81,053	24.2
北信	7,807	2,943	17	10,767			855	288		(822) 13	36	(822) 11,959	49,223	24.3
計	151,508	71,740	526	223,774	58	33	6,184	(99) 510	161	(7,231) 281	(14) 109	(7,344) 231,110	685,428	33.7

注) ( )内は他の保安林との重複分である。

エ 所有区分別民有保安林の現況

【単位：面積(ha)】

保安林種	公 有					私 有			合 計
	県有	市町村有	財産区有	その他	計	共有	共有以外	計	
水源かん養保安林	5,961	66,698	9,578	15,377	97,614	20,059	33,835	53,894	151,508
土砂流出防備保安林	1,471	7,742	1,920	4,171	15,304	9,703	46,733	56,436	71,740
土砂崩壊防備保安林	1	27	5	9	42	31	453	484	526
計	7,433	74,468	11,502	19,557	112,960	29,793	81,022	110,814	223,774
防保安林		44			44		14	14	58
水害防備保安林	2		1		3	8	22	30	33
干害防備保安林	1,025	993	212	560	2,790	634	2,760	3,394	6,184
なだれ防止保安林		(99)			(99)				(99)
	2	101	10	10	123	119	268	387	510
落石防止保安林	3	20	2	7	32	41	88	129	161
保安健林	(114)	(5,198)	(764)	(129)	(6,205)	(290)	(736)	(1,026)	(7,231)
	6	202	21	37	266	10	5	15	281
風保安致林							(14)	(14)	(14)
	3		3	4	10	12	87	99	109
計	(114)	(5,297)	(764)	(129)	(6,304)	(290)	(750)	(1,040)	(7,344)
	1,041	1,360	249	618	3,268	824	3,244	4,068	7,336
合計	(114)	(5,297)	(764)	(129)	(6,304)	(290)	(750)	(1,040)	(7,344)
	8,474	75,828	11,751	20,176	116,228	30,616	84,266	114,882	231,110

注) ( )内は他の保安林との重複分である。

オ 指定施業要件伐採種別保安林の現況

【単位：面積(ha)】

保安林種	国 有 林				民 有 林				合 計			
	禁伐	択伐	皆伐	計	禁伐	択伐	皆伐	計	禁伐	択伐	皆伐	計
水源かん養保安林	10,006	63,736	193,961	267,703	358	6,266	144,885	151,508	10,364	70,001	338,845	419,211
土砂流出防備保安林	19,070	51,244	7,831	78,144	1,934	22,267	47,539	71,740	21,004	73,511	55,369	149,884
土砂崩壊防備保安林	94	178		273	4	518	4	526	98	697	4	799
計	29,170	115,158	201,791	346,120	2,296	29,051	192,427	223,774	31,466	144,209	394,219	569,894
防保安林						54	4	58		54	4	58
水害防備保安林						33		33		33		33
干害防備保安林	27	97	(35)	(35)		660	5,524	6,184	27	757	(35)	(35)
			204	329		(99)		(99)		(99)		(99)
なだれ防止保安林	60			60	44	466		510	104	466		570
落石防止保安林					12	149		161	12	149		161
保安健林	(7,855)	(11,849)	(919)	(20,622)	(1,505)	(2,458)	(3,268)	(7,231)	(9,360)	(14,307)	(4,187)	(27,853)
		207		207	13	267	1	281	13	474	1	488
風保安致林	(96)			(96)		(14)		(14)	(96)	(14)		(110)
	71	90		161	1	108		109	72	198		270
計	(7,950)	(11,849)	(954)	(20,753)	(1,505)	(2,571)	(3,268)	(7,344)	(9,455)	(14,420)	(4,222)	(28,097)
	157	394	204	756	70	1,737	5,529	7,336	227	2,131	5,733	8,092
合計	(7,950)	(11,849)	(954)	(20,753)	(1,505)	(2,571)	(3,268)	(7,344)	(9,455)	(14,420)	(4,222)	(28,097)
	29,328	115,552	201,996	346,876	2,366	30,788	197,956	231,110	31,694	146,340	399,952	577,986

注) ( )内は他の保安林との重複分である。

### (3) 林地開発

- 平成29年度の林地開発許可に係る行為は3件であった。
- 工場、事業用地の造成の3件のうち2件は太陽光発電施設であった。
- 連絡調整に係る行為は2件であった。

#### ア 林地開発許可状況

【単位:件数(件)、面積(ha)】

開発行為の目的	許 可								摘 要
	10ha未満		10ha以上 50ha未満		50ha以上		計		
	件数	面積	件数	面積	件数	面積	件数	面積	
工場・事業用地の造成	3	(31) 19					3	(31) 19	
住宅用地の造成									
別荘地の造成									
レジャー施設の設置									
農用地の造成									
土石の採掘									
その他									
計	3	(31) 19					3	(31) 19	

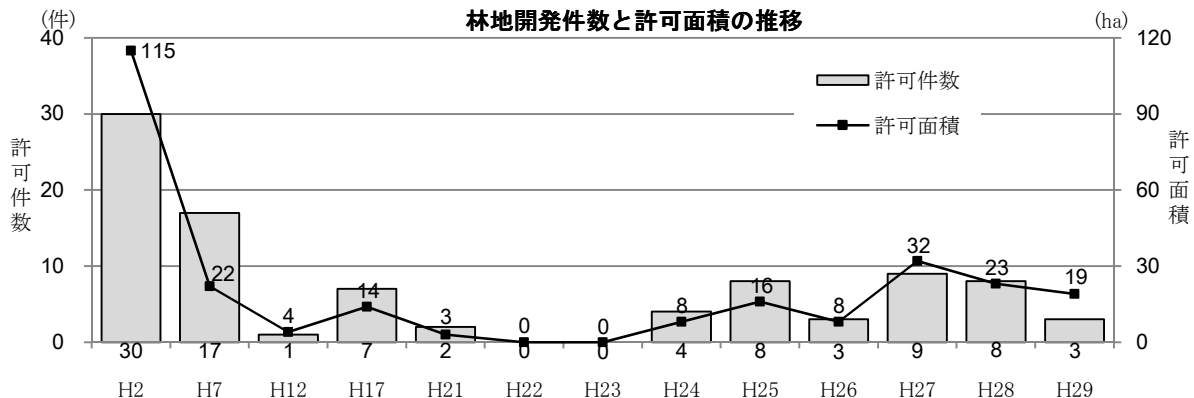
注) 面積欄中( )書は森林の区域面積、外書は形質変更面積である。

#### イ 連絡調整状況

【単位:件数(件)、面積(ha)】

開発行為の目的	国又は 地方公共団体		森林法規則第5条 に定める事業		計		摘 要
	件数	面積	件数	面積	件数	面積	
工場・事業用地の造成							
学校・博物館用地の造成							
住宅用地の造成							
公園・運動場等の造成	1	(5) 3			1	(5) 3	
農用地の造成							
道路の新設又は改築	1	(19) 11			1	(19) 11	
ダム等の設置							
土石の採掘							
その他							
計	2	(24) 14			2	(24) 14	

注) 面積欄中( )書は森林の区域面積、外書は形質変更面積である。



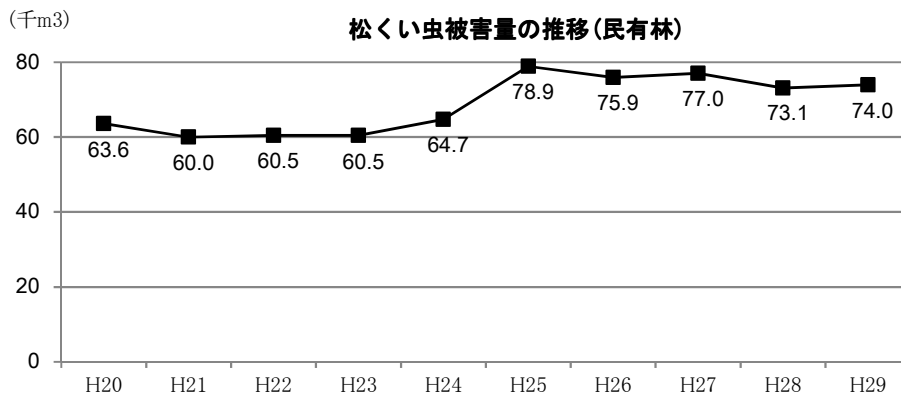
#### (4) 森林保護

##### ア 主要病害虫獣の被害状況

○ 松くい虫の民有林における被害は、昭和56年度に旧木曾郡山口村（現在は中津川市）で発生して以来、年々増加し、平成20年度では63.6千 $m^3$ となった。その後、60千 $m^3$ 前後で推移してきたが、平成25年度には78.9千 $m^3$ と最大を記録し、平成29年度は74.0千 $m^3$ で被害市町村数は51となっている。

区分		松くい虫	スギカミキリ	カシノナガ キクイムシ	カラマツ 先枯病	ノネズミ
平成20年度	区域面積		-	9 ha	-	-
	被害量	63,641 $m^3$	-	9 ha	-	-
	防除実績	38,728 $m^3$	-	218 $m^3$	-	-
平成21年度	区域面積		0 ha	12 ha	-	-
	被害量	59,991 $m^3$	0 ha	12 ha	-	-
	防除実績	41,784 $m^3$	- $m^3$	317 $m^3$	-	-
平成22年度	区域面積		0 ha	13 ha	-	-
	被害量	60,546 $m^3$	0 ha	13 ha	-	-
	防除実績	38,233 $m^3$	- $m^3$	554 $m^3$	-	-
平成23年度	区域面積		- ha	5 ha	-	-
	被害量	60,459 $m^3$	- ha	5 ha	-	-
	防除実績	35,724 $m^3$	- $m^3$	778 $m^3$	-	-
平成24年度	区域面積		-	4 ha	-	-
	被害量	64,741 $m^3$	-	4 ha	-	-
	防除実績	31,561 $m^3$	-	141 $m^3$	-	-
平成25年度	区域面積		-	7 ha	-	-
	被害量	78,870 $m^3$	-	7 ha	-	-
	防除実績	38,325 $m^3$	-	54 $m^3$	-	-
平成26年度	区域面積		-	45 ha	-	-
	被害量	75,911 $m^3$	-	45 ha	-	-
	防除実績	40,909 $m^3$	-	56 $m^3$	-	-
平成27年度	区域面積		-	41 ha	-	-
	被害量	77,008 $m^3$	-	41 ha	-	-
	防除実績	38,758 $m^3$	-	65 $m^3$	-	-
平成28年度	区域面積		-	7 ha	-	-
	被害量	73,085 $m^3$	-	7 ha	-	-
	防除実績	35,448 $m^3$	-	61 $m^3$	-	-
平成29年度	区域面積		-	9 ha	-	-
	被害量	74,049 $m^3$	-	9 ha	-	-
	防除実績	32,166 $m^3$	-	34 $m^3$	-	-

※ 被害が1haに満たないものは「0」、被害の無いものは「-」とした。



## イ 林野火災

- 平成29年の林野火災は、30件となった。
- 最も多い出火原因はたき火によるものである。

### (ア) 月別林野火災発生件数

【単位：件数(件), 比率(%)】

年次	1月	2月	3月	4月	5月	6月	7月	8月	9月	10月	11月	12月	計	
H18	8	1	9	12	6	4	2	1	0	0	2	1	46	
H19	2	4	9	12	10	2	0	3	2	0	4	1	49	
H20	3	2	15	14	4	3	1	1	0	0	1	1	45	
H21	3	4	5	17	7	1	0	1	1	0	0	0	39	
H22	3	2	0	6	10	1	1	2	1	0	1	1	28	
H23	0	7	7	15	4	0	0	0	0	0	0	0	33	
H24	0	1	1	4	2	1	1	0	0	1	1	1	13	
H25	2	0	15	13	12	1	0	0	0	0	0	1	44	
H26	1	0	4	18	6	2	0	0	1	0	0	0	32	
H27	0	0	2	2	0	2	0	1	0	0	1	1	9	
H28	5	3	11	3	2	2	1	0	0	0	0	1	28	
計	27	24	78	116	63	19	6	9	5	1	10	8	366	
H29	0	2	9	7	4	3	0	0	0	0	0	5	30	
比率	H18～28	7.4	6.6	21.3	31.7	17.2	5.2	1.6	2.5	1.4	0.3	2.7	2.2	100.0
	H29	0.0	6.7	30.0	23.3	13.3	10.0	0.0	0.0	0.0	0.0	0.0	16.7	100.0

注) 四捨五入のため計が一致しない場合がある。

(林務部調べ)

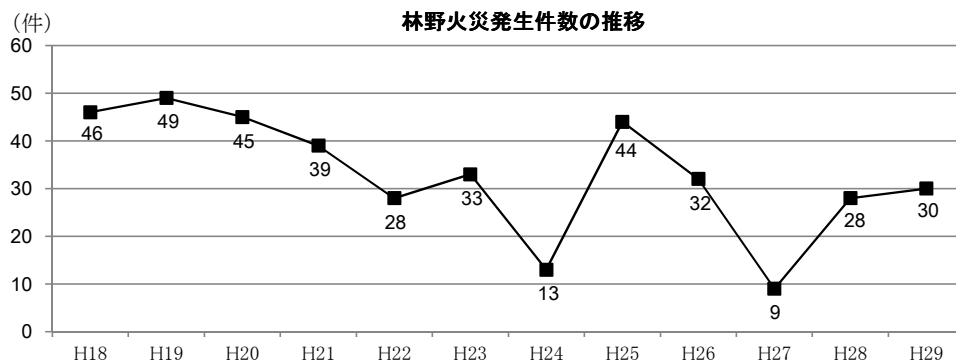
### (イ) 原因別林野火災発生件数

【単位：件数(件), 比率(%)】

年次	たき火	たばこ	放火	その他 (火入れ等)	不明	計	
H18	14	5	0	15	12	46	
H19	25	0	0	9	15	49	
H20	24	1	0	9	11	45	
H21	12	5	0	15	7	39	
H22	17	0	0	10	1	28	
H23	5	2	0	18	8	33	
H24	8	0	0	3	2	13	
H25	26	2	0	9	7	44	
H26	12	0	0	11	9	32	
H27	4	0	0	2	3	9	
H28	16	1	0	6	5	28	
計	163	16	0	107	80	366	
H29	15	0	0	6	9	30	
比率	H18～28	44.5	4.4	0.0	29.2	21.9	100.0
	H29	50.0	0.0	0.0	20.0	30.0	100.0

注) 四捨五入のため計が一致しない場合がある。

(林務部調べ)



## ウ 森林保険契約状況

- 森林国営保険は、平成7年度から森林共済セット保険として運営され、森林災害共済が新規引受を停止した平成13年3月以降は、森林国営保険（単独）として運営された。平成27年4月、林野庁から国立研究開発法人森林総合研究所（当時）の森林保険センターに保険制度が移管され、森林保険として運営されている。
- 平成28年度は、件数258件、面積3,573ha、保険金額2,068,115千円、保険料13,882千円の契約をした。平成29年度は、281件、面積4,632ha、保険金額2,889,758千円、保険料22,329千円の契約をした。
- 平成28年度の損害てん補については、気象災29件、47.4ha、保険金23,494千円を支払った。平成29年度の損害てん補については、気象災20件、23.9ha、保険金3,468千円を支払った。

【単位：件数(件), 面積(ha), 保険金額・保険料(千円)】

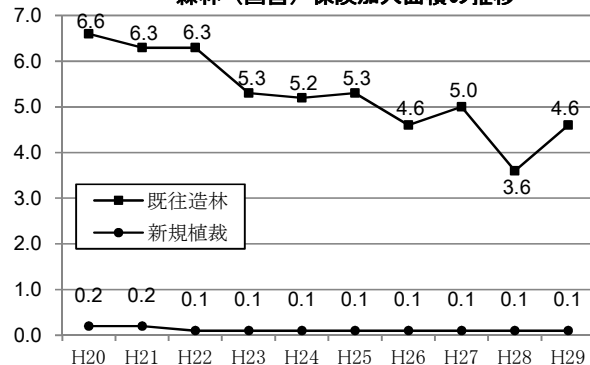
年度	件数	面積			保険金額	保険料
		新規造林	既往造林	計		
H20	564	159	6,581	6,740	5,023,122	38,534
H21	490	227	6,323	6,550	4,881,823	46,189
H22	519	80	6,289	6,369	4,162,627	39,528
H23	540	104	5,321	5,425	3,665,017	30,046
H24	434	82	5,214	5,296	3,433,904	28,746
H25	375	67	5,304	5,371	3,596,054	30,722
H26	258	71	4,587	4,658	2,941,852	23,977
H27	289	25	5,032	5,057	3,306,725	28,154
H28	258	23	3,550	3,573	2,068,115	13,882
H29	281	39	4,593	4,632	2,889,758	22,329

## (加入面積内訳)

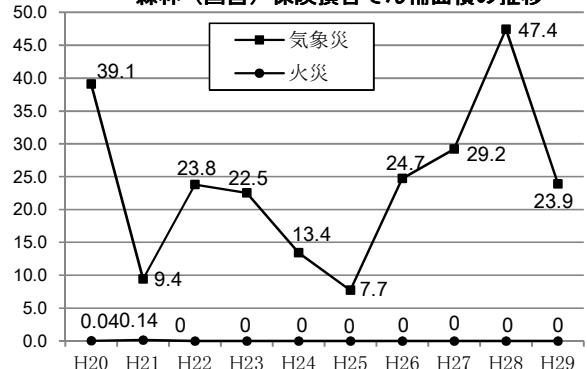
【単位：面積(ha)】

28年度	県	公社	森林総研	市町村・財産区	私有林	分収育林	計
佐久	1.97			21.17	2.44	10.03	35.61
上田	5.11			1,227.71	718.78		1,951.60
諏訪				42.68	196.90	1.80	241.38
上伊那				41.53	272.16		313.69
南信州	9.64		14.11	188.69	142.63		355.07
木曾				28.56	65.46	2.51	96.53
松本				28.43	136.42		164.85
北アルプス	1.00			21.64	11.37		34.01
長野	17.61			292.60	36.21	1.87	348.29
北信				5.10	27.07		32.17
<b>H28 計</b>	<b>35.33</b>	<b>0.00</b>	<b>14.11</b>	<b>1,898.11</b>	<b>1,609.44</b>	<b>16.21</b>	<b>3,573.20</b>
29年度	県	公社	森林研究・整備機構	市町村・財産区	私有林	分収育林	計
佐久	27.97		7.12	605.12	15.37		655.58
上田	3.40			1,409.86	739.76		2,153.02
諏訪	8.76			70.52	199.04		278.32
上伊那				161.87	275.75		437.62
南信州	5.15		9.91		57.28		72.34
木曾				180.86	44.42	61.12	286.40
松本	16.96			83.76	154.02		254.74
北アルプス			8.53	35.83	7.26	5.00	56.62
長野	8.45			252.50	32.53	121.56	415.04
北信					22.11		22.11
<b>H29 計</b>	<b>70.69</b>	<b>0.00</b>	<b>25.56</b>	<b>2,800.32</b>	<b>1,547.54</b>	<b>187.68</b>	<b>4,631.79</b>

(千ha) 森林（国営）保険加入面積の推移



(ha) 森林（国営）保険損害てん補面積の推移



**エ 森林（国営）保険損害てん補状況**

【単位：件数(件),面積(ha),保険金(千円)】

年度	災害名	件数	損害区域面積	保険金	年度	災害名	件数	損害区域面積	保険金
H22	火災				H26	火災			
	風害					風害			
	水害	3	0.17	57		水害	6	1.08	1,043
	雪害	13	16.38	6,503		雪害	4	1.96	2,531
	干害	4	7.26	1,532		干害	8	21.68	4,624
	凍害					凍害			
	計	20	23.81	8,092		計	18	24.72	8,198
H23	火災				H27	火災			
	風害					風害			
	水害	15	1.64	1,220		水害			
	雪害	4	2.02	544		雪害	27	29.17	3,449
	干害					干害			
	凍害	1	18.80	1,269		凍害			
	計	20	22.46	3,033		計	27	29.17	3,449
H24	火災				H28	火災			
	風害					風害			
	水害	4	0.71	164		水害	1	0.22	58
	雪害	1	0.44	313		雪害	24	35.93	22,745
	干害	2	5.80	227		干害	3	8.73	509
	凍害	2	6.47	381		凍害	1	2.55	182
	計	9	13.42	1,085		計	29	47.43	23,494
H25	火災				H29	火災			
	風害					風害	10	6.51	2,441
	水害	1	0.05	15		水害	4	0.25	82
	雪害	7	1.99	4,337		雪害	2	2.34	388
	干害	4	4.37	1,741		干害	4	14.77	558
	凍害	3	1.28	266		凍害			
	計	15	7.69	6,359		計	20	23.87	3,468

注) 四捨五入のため計が一致しない場合がある。

**(平成29年度損害てん補内訳) (29年度保険金支払分)**

【単位：件数(件),面積(ha),保険金(千円)】

区分		佐久	上田	諏訪	上伊那	南信州	木曽	松本	北アルプス	長野	北信	計
火災	件数											0
	面積											0.00
	保険金											0
風害	件数		10									10
	面積		6.51									6.51
	保険金		2,441									2,441
水害	件数			3		1						4
	面積			0.20		0.05						0.25
	保険金			64		18						82
雪害	件数							1		1		2
	面積							0.96		1.38		2.34
	保険金							324		65		388
干害	件数	1				3						4
	面積	7.12				7.65						14.77
	保険金	229				329						558
凍害	件数											0
	面積											0.00
	保険金											0
計	件数	1	10	3	0	4	0	1	0	1	0	20
	面積	7.12	6.51	0.20	0.00	7.70	0.00	0.96	0.00	1.38	0.00	23.87
	保険金	229	2,441	64	0	346	0	324	0	65	0	3,468

注) 四捨五入のため計が一致しない場合がある。

## (5) 森林整備業務

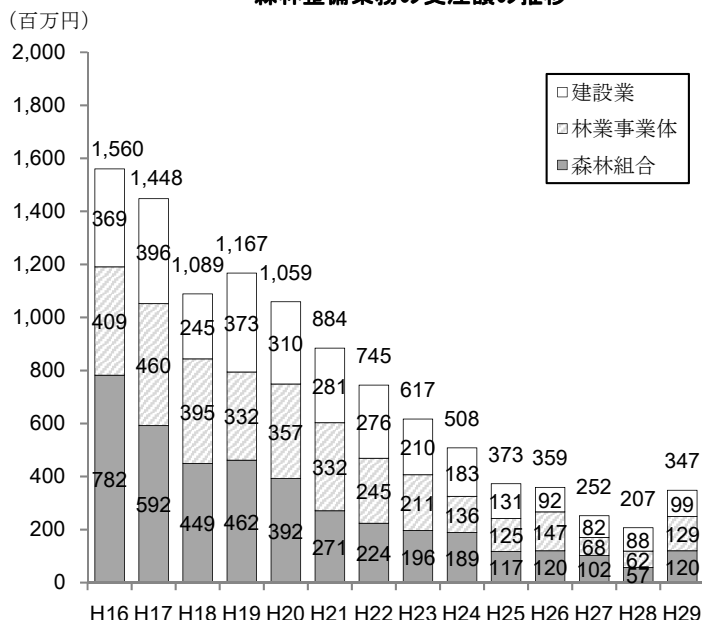
- 県の入札制度改革が行われたH13年度以降、森林組合以外の事業者からも入札参加希望者を募り、建設業者等が森林整備業務に参入している。
- 公共事業予算の減少に伴い、県発注の森林整備業務は減少傾向だが、H29年度は補正予算により上昇。

### ア 森林整備業務の受注額の推移

【単位:受注額(百万円)】

年度	森林組合	林業事業者	建設業	計
H16	782	409	369	1,560
H17	592	460	396	1,448
H18	449	395	245	1,089
H19	462	332	373	1,167
H20	392	357	310	1,059
H21	271	332	281	884
H22	224	245	276	745
H23	196	211	210	617
H24	189	136	183	508
H25	117	125	131	373
H26	120	147	92	359
H27	102	68	82	252
H28	57	62	88	207
H29	120	129	99	347
構成比	34.5	37.1	28.4	100

森林整備業務の受注額の推移



### イ 森林整備業務の入札参加資格者数の推移

【単位:資格者数(者)】

年度	森林組合	林業事業者	建設業	計
H16	24	67	326	417
H17	24	66	307	397
H18	18	73	316	407
H19	18	73	259	350
H20	18	77	266	361
H21	18	79	252	349
H22	18	78	255	351
H23	18	70	226	314
H24	18	71	227	316
H25	18	67	196	281
H26	18	66	196	280
H27	18	61	168	247
H28	18	61	169	248
H29	18	58	155	231
構成比	7.8	25.1	67.1	100
佐久	4	8	32	44
上田	1	6	25	32
諏訪	1	6	10	17
上伊那	1	8	13	22
南信州	3	7	27	37
木曾	3	9	5	17
松本	1	7	12	20
北アルプス	1	2	16	19
長野	1	5	11	17
北信	2	0	4	6

平成29年度における地域振興局別  
森林整備業務の入札参加資格者数

