

## 6 県土保全

### (1) 治山

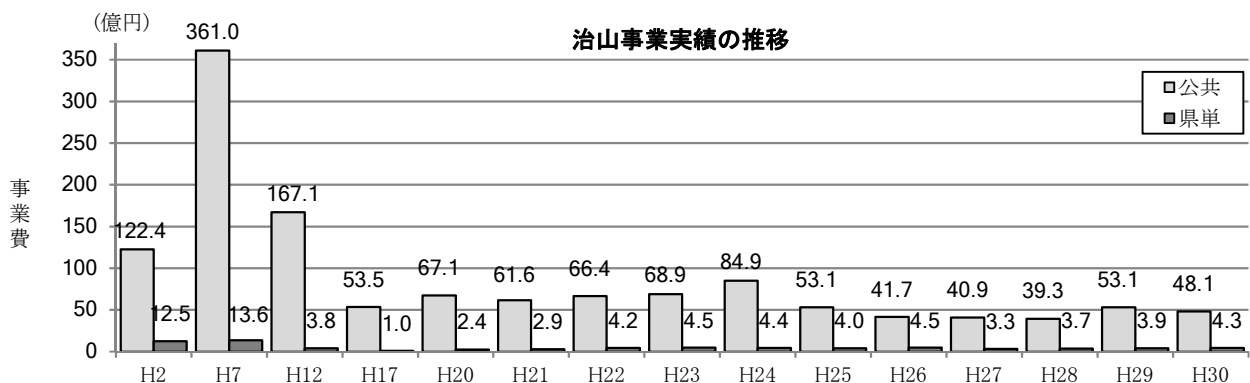
#### ア 治山事業実績（全県）

- 平成30年度の国庫補助事業は106箇所、事業費で38億9,004万円を実施した。  
 ○ 平成30年度の災害関連緊急治山・施設災害復旧事業は10箇所、事業費で9億2,010万円、県単治山事業は99箇所、事業費で4億3,083万円を実施した。

【単位：面積(ha), 金額(千円)】

事業名	H28				H29				H30			
	箇所	面積	工事費	事業費	箇所	面積	工事費	事業費	箇所	面積	工事費	事業費
復旧治山	35	9.4	1,517,701	1,597,826	38	9.7	2,288,801	2,398,654	36	17.4	1,660,511	1,739,005
山地災害重点地域総合治山									1	0.1	63,893	66,913
緊急総合治山									1	0.1	17,507	18,334
緊急予防治山	4	0.3	161,903	170,450	3	0.1	87,005	91,181	4	0.3	175,986	184,304
地すべり防止	5	6.8	356,256	375,064	6	10.2	259,932	272,408	6	18.8	283,026	296,404
防災林造成	1	3.5	15,001	15,793	1	6.9	24,008	25,161	1	2.8	5,659	5,927
保安林緊急改良	8	47.1	79,013	83,184	13	73.1	97,981	102,684	6	60.9	57,262	59,968
水源森林再生対策	2	0.3	108,014	113,454	3	54.1	175,824	184,624	1	6.1	5,103	5,358
奥地保安林保全緊急対策	5	2.5	271,011	284,659	12	53.2	511,876	537,497	6	21.0	448,560	470,933
保安林改良	4	20.1	20,012	21,020	7	53.1	40,446	42,470	4	21.4	20,369	21,385
保育	15	87.6	30,013	31,525	15	68.1	28,976	30,427	10	43.5	20,417	21,436
予防治山	19	7.4	627,372	663,411	22	2.4	657,897	692,923	14	1.3	420,788	442,914
治山施設機能強化					5	2.0	129,791	136,701	10	1.1	337,841	355,606
林地荒廃防止	2	0.1	59,044	62,435	1	0.1	15,336	16,152	1	1.1	28,004	29,477
奥地保安林保全緊急対策(漁場)	9	0.9	325,275	343,959	7	52.3	217,048	228,603	5	33.9	163,480	172,076
保安林改良(漁場)	2	18.0	18,004	19,038								
小計(一般公共)	111	204.0	3,588,619	3,781,818	133	385.3	4,534,921	4,759,486	106	229.8	3,708,406	3,890,040
災害関連緊急治山	4	0.4	143,888	151,062	6	11.8	525,799	552,068	9	1.9	753,343	790,986
林地荒廃防止施設等災害復旧									1	0.3	122,963	129,111
小計(災害関連等)	4	0.4	143,888	151,062	6	11.8	525,799	552,068	10	2.2	876,306	920,097
県単治山	101	—	334,836	371,982	104	—	349,234	387,982	99	—	389,870	430,830
民有林直轄治山	3	—	1,287,433	1,436,181	3	—	1,243,696	1,369,634	3	—	1,240,700	1,238,868
合計	219	204.4	5,354,776	5,741,043	246	397.1	6,653,650	7,069,170	218	231.9	6,215,282	6,479,835

注) 翌年度への繰越は当年度、前金付国債の年度内支払分は当年度、ゼロ国債は次年度とした。



注) 公共には災害関連、施設災を含む

イ 災害発生年別・地域振興局別一覧

【単位：面積(ha),被害額(千円)】

年次 項目 (地区) 地域 振興局	H27								H29							
	林 地 荒 廃						治山施設		林 地 荒 廃						治山施設	
	公 共		小 規 模		計				公 共		小 規 模		計			
	箇所数 面積	被害額	箇所数 面積	被害額	箇所数 面積	被害額	箇所	被害額	箇所数 面積	被害額	箇所数 面積	被害額	箇所数 面積	被害額	箇所	被害額
佐久	1 0.06	10,000			1 0.06	10,000	1	15,000			3 0.12	16,000	3 0.12	16,000		
上田	1 0.03	50,000			1 0.03	50,000					3 0.05	6,100	3 0.05	6,100		
諏訪	2 45.44	25,000	2 0.07	10,000	4 45.51	35,000					3 0.07	11,000	3 0.07	11,000		
上伊那	2 0.74	80,000			2 0.74	80,000					3 0.03	8,500	3 0.03	8,500		
南信州			8 0.45	36,500	8 0.45	36,500			2 0.18	86,072	3 0.79	14,928	5 0.97	101,000		
木曾			2 0.10	8,000	2 0.10	8,000					2 0.11	13,000	2 0.11	13,000		
松本	4 1.00	230,000	3 0.17	14,000	7 1.17	244,000			3 0.25	168,676	6 0.57	94,000	9 0.82	262,676		
北アルプ	9 3.15	519,200		6,000	9 3.15	525,200			3 1.25	170,000	5 0.22	18,000	8 1.47	188,000		
長野	4 1.70	200,000	5 0.29	17,000	9 1.99	217,000			6 1.53	267,920	24 0.79	163,580	30 2.32	431,500		
北信	2 0.50	70,000	2 0.02	2,000	4 0.52	72,000			2 3.60	2,930,000	5 0.43	8,500	7 4.03	2,938,500		
計	25 52.62	1,184,200	22 1.10	93,500	47 53.72	1,277,700	1	15,000	16 6.81	3,622,668	57 3.18	353,608	73 9.99	3,976,276		
年次 項目 (地区) 地域 振興局	H28								H30							
	林 地 荒 廃						治山施設		林 地 荒 廃						治山施設	
	公 共		小 規 模		計				公 共		小 規 模		計			
	箇所数 面積	被害額	箇所数 面積	被害額	箇所数 面積	被害額	箇所	被害額	箇所数 面積	被害額	箇所数 面積	被害額	箇所数 面積	被害額	箇所	被害額
佐久			1 0.02	2,000	1 0.02	2,000					1 0.04	8,000	1 0.04	8,000		
上田	3 0.45	140,000	1 0.01	3,500	4 0.46	143,500										
諏訪	9 2.75	441,500	5 0.10	17,000	14 2.85	458,500			2 0.56	46,000			2 0.56	46,000		
上伊那			6 0.22	69,500	6 0.22	69,500			2 1.60	435,000	4 0.53	35,000	6 2.13	470,000		
南信州	1 0.15	35,000	2 0.04	7,500	3 0.19	42,500			7 2.79	351,000	23 1.67	81,700	30 4.46	432,700		
木曾			3 0.34	22,000	3 0.34	22,000			12 1.49	445,000	8 0.17	17,500	20 1.66	462,500		
松本	6 1.24	180,000	2 0.04	6,000	8 1.28	186,000			7 3.75	307,948	3 3.86	36,052	10 7.61	344,000		
北アルプ	1 0.10	33,000	1 0.10	5,000	2 0.20	38,000			2 0.25	80,000	1 0.01	3,000	3 0.26	83,000	1	300,000
長野			7 0.86	20,000	7 0.86	20,000			3 0.97	161,000	4 0.05	15,000	7 1.02	176,000		
北信	1 0.01	15,000	2 0.03	7,000	3 0.04	22,000										
計	21 4.70	844,500	30 1.76	159,500	51 6.46	1,004,000			35 11.41	1,825,948	44 6.33	196,252	79 17.74	2,022,200	1	300,000

ウ 平成30年発生災害別一覧表

【単位：面積(ha), 被害額(千円)】

災害名	林地荒廃									緊急治山等事業		治山施設(負担法関係)		
	公共			県単			計							
	箇所数	面積	被害額	箇所数	面積	被害額	箇所数	面積	被害額	箇所数	決定額(事業費)	箇所数	被害額	決定額(事業費)
2月地すべり災(H30.2.15)	1	0.30	157,948	1		22,052	2	0.30	180,000	1	172,608			
3月なだれ災(H30.3.5)	3	0.40	20,000				3	0.40	20,000					
3月豪雨災(H30.3.14)				1	0.01	5,000	1	0.01	5,000					
3月豪雨災(H30.3.22)				1	0.01	3,000	1	0.01	3,000					
4月豪雨災(H30.4.13)				1	0.03	7,000	1	0.03	7,000					
4月豪雨災(H30.4.15)				1	0.04	8,000	1	0.04	8,000					
4月豪雨災(H30.4.16)				1	0.02	2,000	1	0.02	2,000					
4月落石災(H30.4.22)	1	2.25	40,000				1	2.25	40,000					
4月豪雨災(H30.4.25)				1	0.06	10,000	1	0.06	10,000					
5月豪雨災(H30.5.21)				1	0.15	3,000	1	0.15	3,000					
6月梅雨前線豪雨災(H30.6.28)	2	0.14	40,000	2	3.71	12,000	4	3.85	52,000					
7月豪雨災(H30.7.6)	15	2.49	641,000	17	0.70	63,700	32	3.19	704,700	4	243,988	1	300,000	251,737
8月豪雨災(H30.8.17)	1	0.30	35,000	2	0.10	5,000	3	0.40	40,000					
台風21号豪雨災害(H30.9.5)	6	3.12	290,000	5	0.21	27,500	11	3.33	317,500	1	107,859			
台風24号豪雨災害(H30.10.1)	6	2.41	602,000	10	1.29	28,000	16	3.70	630,000	3	298,038			
							0	0.00	0					
							0	0.00	0					
							0	0.00	0					
							0	0.00	0					
							0	0.00	0					
							0	0.00	0					
計	35	11.41	1,825,948	44	6.33	196,252	79	17.74	2,022,200	9	822,493	1	300,000	251,737

## エ 山地災害危険地区

- 山腹崩壊、地すべり等による災害が発生する恐れがある地区を調査して、その実態を把握し、これらの災害の未然防止に資することを目的に、昭和47年度より調査を実施している。
- 本県は急峻な山地が多いうえ、糸魚川ー静岡構造線や中央構造線が縦断しているため、地質の脆弱な地域が広く存在し、毎年山地災害が多発している。民有林の山地災害危険地区は7,409箇所存在し、これら山地災害危険地対策が急務となっている。

(ア)山腹崩壊危険地区箇所数表

【単位：箇所】

区分 地区別	民有林	民有林 直轄	国有林	計	区分 地区別	民有林	民有林 直轄	国有林	計	区分 地区別	民有林	民有林 直轄	国有林	計
(佐久)					(南信州)					(北アルプス)				
小諸市	23			23	飯田市	261	11	28	300	大町市	68		15	83
佐久市	80		7	87	松川町	35		2	37	池田町	14			14
小海町	33		2	35	高森町	19			19	松川村	4		2	6
佐久穂町	22		3	25	阿南町	62			62	白馬村	19		9	28
川上村	14		3	17	阿智村	46		14	60	小谷村	85	2	13	100
南牧村	24		3	27	平谷村	8			8	北アルプス計	190	2	39	231
南相木村	21		2	23	根羽村	21			21	(長野)				
北相木村	12			12	下條村	22			22	長野市	250		16	266
軽井沢町	18		7	25	売木村	15			15	千曲市	68			68
御代田町	14		2	16	天龍村	54			54	須坂市	76		4	80
立科町	8		1	9	泰阜村	52			52	坂城町	28			28
佐久計	269	0	30	299	喬木村	43		3	46	小布施町	5			5
(上田)					豊丘村	81		8	89	高山村	44		2	46
上田市	103		11	114	大鹿村		19	6	25	信濃町	4		6	10
東御市	13		2	15	南信州計	719	30	61	810	飯綱町	6		1	7
長和町	20		2	22	(木曾)					小川村	39			39
青木村	7		3	10	上松町	60		18	78	長野計	520	0	29	549
上田計	143	0	18	161	南木曾町	63		31	94	(北信)				
(諏訪)					木曾町	124		11	135	中野市	47			47
岡谷市	11			11	木祖村	75		21	96	飯山市	56		2	58
諏訪市	20			20	王滝村	32		28	60	山ノ内町	25		1	26
茅野市	23		3	26	大桑村	25		22	47	木島平村	17		5	22
下諏訪町	9		1	10	木曾計	379	0	131	510	野沢温泉村	13			13
富士見町	8		2	10	(松本)					栄村	58		4	62
原村	2			2	松本市	164		33	197	北信計	216	0	12	228
諏訪計	73	0	6	79	塩尻市	55		13	68					
(上伊那)					安曇野市	107		11	118					
伊那市	139		26	165	麻績村	5			5					
駒ヶ根市	21			21	生坂村	32			32					
辰野町	59		6	65	山形村	1			1					
箕輪町	24			24	朝日村	19			19					
飯島町	32		7	39	筑北村	37			37					
南箕輪村	15			15	松本計	420	0	57	477					
中川村	12			12										
宮田村	17		8	25										
上伊那計	319	0	47	366						合計	3,248	32	430	3,710

(イ)崩壊土砂流出危険地区箇所数表

【単位：箇所】

区分 地区別	民有林	民有林 直轄	国有林	計	区分 地区別	民有林	民有林 直轄	国有林	計	区分 地区別	民有林	民有林 直轄	国有林	計
(佐久)					(南信州)					(北アルプス)				
小諸市	8		3	11	飯田市	231	40	40	311	大町市	115		21	136
佐久市	81		27	108	松川町	43		2	45	池田町	38			38
小海町	13		4	17	高森町	28			28	松川村	13		2	15
佐久穂町	33		5	38	阿南町	80			80	白馬村	11		9	20
川上村	55		10	65	阿智村	183		4	187	小谷村	56		19	75
南牧村	29		5	34	平谷村	25			25	北アルプス計	233	0	51	284
南相木村	17		3	20	根羽村	46			46	(長野)				
北相木村	20		5	25	下條村	33		4	37	長野市	397		24	421
軽井沢町	8		15	23	壳木村	32			32	千曲市	53			53
御代田町	11		4	15	天龍村	53			53	須坂市	22		3	25
立科町	11		1	12	泰阜村	28			28	坂城町	20			20
佐久計	286	0	82	368	喬木村	56		7	63	小布施町				0
(上田)					豊丘村	34		10	44	高山村	19		4	23
上田市	102		57	159	大鹿村		70	13	83	信濃町	4		13	17
東御市	7		8	15	南信州計	872	110	80	1,062	飯綱町	14			14
長和町	27		32	59	(木曾)					小川村	66			66
青木村	25		9	34	上松町	22		43	65	長野計	595	0	44	639
上田計	161	0	106	267	南木曾町	97		87	184	(北信)				
(諏訪)					木曾町	133		48	181	中野市	34			34
岡谷市	35			35	木祖村	31		28	59	飯山市	42		2	44
諏訪市	27			27	王滝村	13		46	59	山ノ内町	15			15
茅野市	20		15	35	大桑村	49		53	102	木島平村	10		7	17
下諏訪町	26		14	40	木曾計	345	0	305	650	野沢温泉村	7		3	10
富士見町	21		6	27	(松本)					栄村	33		22	55
原村	2			2	松本市	161		58	219	北信計	141	0	34	175
諏訪計	131	0	35	166	塩尻市	78		32	110					
(上伊那)					安曇野市	51		10	61					
伊那市	163		29	192	麻績村	15			15					
駒ヶ根市	18		1	19	生坂村	40			40					
辰野町	88		12	100	山形村	15			15					
箕輪町	34			34	朝日村	63			63					
飯島町	33		8	41	筑北村	61			61					
南箕輪村	12			12	松本計	484	0	100	584					
中川村	10			10										
宮田村	13		7	20										
上伊那計	371	0	57	428						合計	3,619	110	894	4,623

(ウ)地すべり危険地区箇所数表

【単位：箇所】

区分 地区別	民有林	民有林 直轄	国有林	計	区分 地区別	民有林	民有林 直轄	国有林	計	区分 地区別	民有林	民有林 直轄	国有林	計
(佐久)					(南信州)					(北アルプス)				
小諸市				0	飯田市	13		1	14	大町市	15			15
佐久市	1			1	松川町				0	池田町	10			10
小海町				0	高森町				0	松川村				0
佐久穂町	1			1	阿南町	3			3	白馬村	2		1	3
川上村				0	阿智村	3			3	小谷村	13	3	6	22
南牧村				0	平谷村	2			2	北アルプス計	40	3	7	50
南相木村				0	根羽村				0	(長野)				
北相木村				0	下條村	2			2	長野市	154			154
軽井沢町				0	壳木村				0	千曲市	3			3
御代田町				0	天龍村	7			7	須坂市				0
立科町				0	泰阜村	2			2	坂城町				0
佐久計	2	0	0	2	喬木村	4			4	小布施町				0
(上田)					豊丘村				0	高山村	6			6
上田市	9			9	大鹿村		11	1	12	信濃町	1			1
東御市				0	南信州計	36	11	2	49	飯綱町	3			3
長和町	1			1	(木曾)					小川村	17			17
青木村				0	上松町				0	長野計	184	0	0	184
上田計	10	0	0	10	南木曾町				0	(北信)				
(諏訪)					木曾町				0	中野市	7			7
岡谷市	1			1	木祖村				0	飯山市	8			8
諏訪市				0	王滝村				0	山ノ内町	2			2
茅野市	1			1	大桑村				0	木島平村	1			1
下諏訪町				0	木曾計	0	0	0	0	野沢温泉村	1			1
富士見町				0	(松本)					栄村	6			6
原村				0	松本市	21		1	22	北信計	25	0	0	25
諏訪計	2	0	0	2	塩尻市	1			1					
(上伊那)					安曇野市	21			21					
伊那市	15		2	17	麻績村				0					
駒ヶ根市	1			1	生坂村	13			13					
辰野町	1			1	山形村				0					
箕輪町				0	朝日村				0					
飯島町				0	筑北村	13			13					
南箕輪村				0	松本計	69	0	1	70					
中川村				0										
宮田村	1			1										
上伊那計	18	0	2	20						合計	386	14	12	412

(エ) なだれ危険箇所箇所数表 【単位：箇所】

地区(地域振興局)	市町村名	箇所数		
		民有林	国有林	計
南 信 州	飯 田 市	1		1
	小 計	1	0	1
松 本	松 本 市	15	10	25
	安 曇 野 市	1	7	8
	小 計	16	17	33
北 ア ル プ ス	大 町 市	4	1	5
	白 馬 村	8		8
	小 谷 村	40		40
	小 計	52	1	53
長 野	長 野 市	22	1	23
	高 山 村	3		3
	信 濃 町	4		4
	飯 綱 町	7		7
	小 計	36	1	37
北 信	中 野 市	4		4
	飯 山 市	10	1	11
	木 島 平 村	11	1	12
	野 沢 温 泉 村	17	1	18
	栄 村	30		30
	小 計	72	3	75
合 計		177	22	199

(オ) 山地災害危険地区集計表

【単位：面積(ha)】

地区	項目	危 険 度 ラ ン ク	民 有 林		民 有 林 直 轄		国 有 林		合 計	
			箇所数	面 積	箇所数	面 積	箇所数	面 積	箇所数	面 積
山 腹 崩 壊 危 険 地 区		A	1,281	6,864	6	141	119	1,098	1,406	8,103
		B	1,384	5,935	25	471	288	2,050	1,697	8,456
		C	583	1,935	1	1	23	104	607	2,040
		計	3,248	14,734	32	613	430	3,252	3,710	18,599
崩 壊 土 砂 流 出 危 険 地 区		A	1,112	2,523	29	55	272	1,727	1,413	4,305
		B	1,398	2,739	48	429	297	2,118	1,743	5,286
		C	1,109	1,859	33	112	325	2,366	1,467	4,337
		計	3,619	7,121	110	596	894	6,211	4,623	13,928
地 す べ り 危 険 地 区		A	251	8,069	9	1,063	6	159	266	9,291
		B	97	3,011	5	693	6	102	108	3,806
		C	38	1,134					38	1,134
		計	386	12,214	14	1,756	12	261	412	14,231
計		A	2,644	17,456	44	1,259	397	2,984	3,085	21,699
		B	2,879	11,685	78	1,593	591	4,270	3,548	17,548
		C	1,730	4,928	34	113	348	2,470	2,112	7,511
		計	7,253	34,069	156	2,965	1,336	9,724	8,745	46,758
なだれ危険箇所			177	-	-	-	22	-	199	-

## (2) 保安林

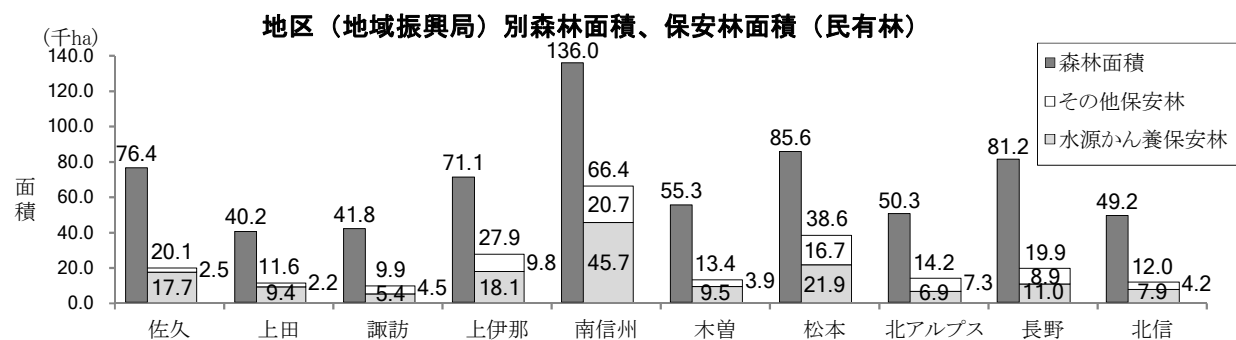
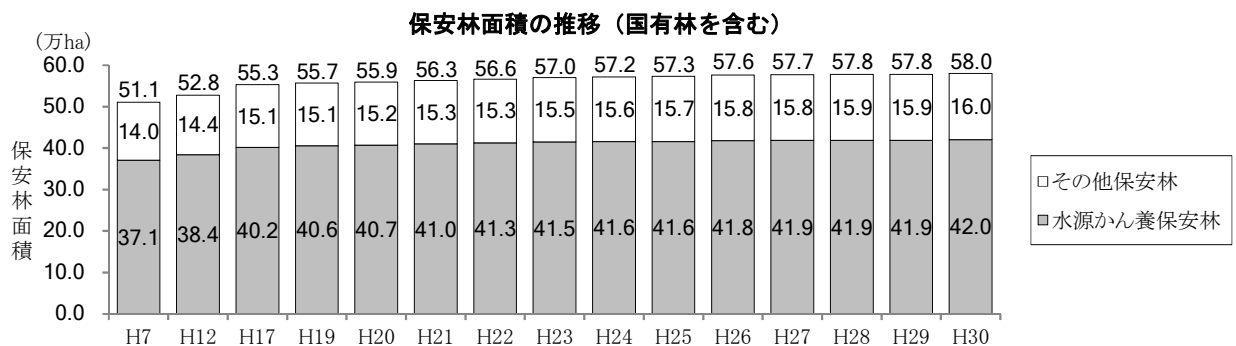
- 保安林は、水源のかん養、災害の防備、生活環境の保全等、県民の生活に密接な関係があり、現在、地域森林計画に基づき、適正かつ計画的な保安林の配備を進めている。
- 保安林面積は年々増加し、平成30年度末で約579,877ha、本県の全森林面積の約55%を占めている。
- 本県には10種類の保安林があるが、全保安林面積のうち、水源かん養保安林が約72%、土砂流出防備保安林が約26%を占めている。また、森林とのふれあいの場を提供する保健保安林は、延べ約28,341ha指定されている。

### ア 保安林の現況

【単位：所有者数(人),面積(ha)】

区分 保安林種	国 有 林				民 有 林				計			
	箇所数	筆 数	森 林 所有者	面 積	箇所数	筆 数	森 林 所有者	面 積	箇所数	筆 数	森 林 所有者	面 積
水 源 かん 養 保 安 林	242	735	1	266,732	1,083	18,623	8,815	153,458	1,325	19,358	8,816	420,190
土 砂 流 出 防 備 保 安 林	119	236	1	78,137	11,057	73,736	43,464	72,661	11,176	73,972	43,465	150,798
土 砂 崩 壊 防 備 保 安 林	11	10	1	273	575	2,196	1,633	528	586	2,206	1,634	801
防 風 保 安 林					15	106	71	58	15	106	71	58
水 害 防 備 保 安 林					102	153	143	33	102	153	143	33
干 害 防 備 保 安 林	(2) 8	(1) 10	(1) 1	(35) 329	(2) 148	(1) 4,253	(1) 1,212	(35) 6,184	(2) 156	(1) 4,263	(1) 1,213	(35) 6,513
な だ れ 防 止 保 安 林	1	1	1	60	(1) 239	(3) 883	(1) 891	(99) 510	(1) 240	(3) 884	(1) 892	(99) 570
落 石 防 止 保 安 林					68	268	317	165	68	268	317	165
保 健 保 安 林	(35) 3	(39) 3	(1) 1	(20,631) 199	(61) 7	(1,359) 51	(517) 22	(7,231) 281	(96) 10	(1,398) 54	(518) 23	(27,862) 480
風 致 保 安 林	(1) 1	(1) 4	(1) 1	(96) 161	(1) 57	(3) 134	(1) 99	(14) 109	(2) 58	(4) 138	(2) 100	(110) 270
計	(38) 385	(41) 999	(1) 1	(20,761) 345,890	(63) 13,351	(1,365) 100,403	(519) 56,667	(7,344) 233,987	(101) 13,736	(1,406) 101,402	(520) 56,668	(28,105) 579,877

注) ( )内は他の保安林との重複分である。



注) 森林面積は令和元年9月1日現在の数値である。



イ 流域別保安林の現況

【単位：面積(ha)】

流域名	民区分	水源 かん養 保安林	土砂流出 防備 保安林	土砂崩 壊防備 保安林	計	防風 保安林	水害 防備 保安林	干害 防備 保安林	なだれ 防止 保安林	落石 防止 保安林	保健 保安林	風致 保安林	合計
信濃川	国有林	138,492	37,129	231	175,852			204	60		(13,322) 107	(96) 3	(13,418) 176,224
	民有林	68,775	31,849	244	100,868	11	13	4,683	330	91	(3,738) 129	(14) 61	(3,851) 106,187
	計	207,267	68,978	475	276,720	11	13	4,887	(99) 390	91	(17,060) 235	(110) 64	(17,269) 282,411
天竜川	国有林	48,165	21,760	23	69,948						(2,632)		(2,667) 69,948
	民有林	63,490	31,657	185	95,332	44	13	1,309		16	(1,419) 74	12	(1,419) 96,799
	計	111,655	53,417	208	165,280	44	13	1,309	(35)	16	(4,051) 74	12	(4,086) 166,748
木曾川	国有林	74,102	10,127	19	84,248			125			(2,371) 90	158	(2,371) 84,622
	民有林	9,523	3,719	65	13,307			32		38	(176)	36	(176) 13,413
	計	83,626	13,847	84	97,556			157		38	(2,547) 90	194	(2,547) 98,035
姫川	国有林	2,576	8,977		11,553						(2,225) 2		(2,225) 11,553
	民有林	5,320	3,549	31	8,900		1	17	171	14	(1,898) 78		(1,898) 9,181
	計	7,896	12,525	31	20,453		1	17	171	14	(4,123) 80		(4,123) 20,736
矢作川	国有林	216			216								216
	民有林	3,491	741		4,232	1		16		6			4,255
	計	3,707	741		4,448	1		16		6			4,471
関川	国有林	2,450	145		2,594						(81)		(81) 2,594
	民有林	159	138	1	298			127	9				434
	計	2,609	283	1	2,892			127	9		(81)		(81) 3,028
利根川	民有林	430	10		440								440
	計	430	10		440								440
富士川	国有林	730			730								730
	民有林	2,270	998	2	3,270	2	6						3,278
	計	3,000	998	2	4,000	2	6						4,008
計	国有林	266,732	78,137	273	345,142			(35) 329	60		(20,631) 199	(96) 161	(20,761) 345,890
	民有林	153,458	72,661	528	226,647	58	33	6,184	(99) 510	165	(7,231) 281	(14) 109	(7,344) 233,987
	計	420,190	150,798	801	571,789	58	33	6,513	(35) 570	165	(27,862) 480	(110) 270	(28,105) 579,877

注) ( )内は他の保安林との重複分である。

ウ 地区(地域振興局)別民有保安林の現況

【単位：面積(ha)】

地区 (地域振興局)	水源 かん養 保安林	土砂流出 防備 保安林	土砂崩 壊防備 保安林	計	防風 保安林	水害 防備 保安林	干害 防備 保安林	なだれ 防止 保安林	落石 防止 保安林	保健 保安林	風致 保安林	合計 (A)	森林面積 (民有林) (B)	A/B (%)
久	17,661	1,345	53	19,059	11	4	972		23	(632) 53	13	(632) 20,135	76,383	26.4
田	9,390	1,571	20	10,980		2	528		12	(325) 26	10	(325) 11,558	40,180	28.8
諏訪	5,444	4,407	4	9,855	2	4	59			(26)		(26) 9,921	41,799	23.7
伊那	18,099	8,680	51	26,830	42	5	977		1	(673) 10	2	(673) 27,867	71,103	39.2
信州	45,740	20,162	125	66,028	3	1	300		19	(710) 75	12	(710) 66,439	135,980	48.9
木曾	9,523	3,719	65	13,307			32		38	(176)	36	(176) 13,413	55,274	24.3
松本	21,846	15,341	60	37,248	0	1	1,287	(99) 24	10	(1,003) 1	(1) 1	(1,103) 38,572	85,593	45.1
北アルプス	6,915	6,714	42	13,672		1	253	173	19	(2,071) 74		(2,071) 14,191	50,256	28.2
長野	10,984	7,777	90	18,851		14	920	24	42	(794) 29	(13) 0	(794) 19,882	81,165	24.5
北信	7,855	2,945	17	10,817			855	288		(822) 13	36	(822) 12,009	49,219	24.4
計	153,458	72,661	528	226,647	58	33	6,184	(99) 510	165	(7,231) 281	(14) 109	(7,344) 233,987	686,953	34.1

注) ( )内は他の保安林との重複分である。

森林面積は令和元年9月1日現在の数値である。

エ 所有区分別民有保安林の現況

【単位：面積(ha)】

保安林種	公 有					私 有			合 計
	県有	市町村有	財産区有	その他	計	共有	共有以外	計	
水源かん養保安林	5,961	67,197	9,836	15,417	98,410	20,219	34,829	55,048	153,458
土砂流出防備保安林	1,471	7,935	2,057	4,321	15,784	9,781	47,096	56,877	72,661
土砂崩壊防備保安林	1	27	5	9	42	31	455	486	528
計	7,433	75,159	11,898	19,747	114,236	30,032	82,379	112,411	226,647
防保安林		44			44		14	14	58
水害防備保安林	2		1		3	8	22	30	33
干害防備保安林	1,025	993	212	560	2,790	634	2,760	3,394	6,184
なだれ防止保安林	2	(99) 101	10	10	(99) 123	119	268	387	(99) 510
落石防止保安林	3	20	2	7	32	43	90	133	165
保安健林	(114) 6	(5,198) 202	(764) 21	(129) 37	(6,205) 266	(290) 10	(736) 5	(1,026) 15	(7,231) 281
保安致林	3		3	4	10	12	(14) 87	(14) 99	(14) 109
計	(114) 1,041	(5,297) 1,360	(764) 249	(129) 618	(6,304) 3,268	(290) 826	(750) 3,246	(1,040) 4,072	(7,344) 7,340
合計	(114) 8,473	(5,297) 76,519	(764) 12,147	(129) 20,365	(6,304) 117,505	(290) 30,858	(750) 85,624	(1,040) 116,482	(7,344) 233,987

注) ( )内は他の保安林との重複分である。

オ 指定施業要件伐採種別保安林の現況

【単位：面積(ha)】

保安林種	国 有 林				民 有 林				合 計			
	禁伐	択伐	皆伐	計	禁伐	択伐	皆伐	計	禁伐	択伐	皆伐	計
水源かん養保安林	10,066	63,549	193,117	266,732	358	6,352	146,748	153,458	10,424	69,901	339,865	420,190
土砂流出防備保安林	19,070	51,248	7,820	78,137	1,934	22,770	47,957	72,661	21,004	74,017	55,777	150,798
土砂崩壊防備保安林	94	178		273	4	520	4	528	98	698	4	801
計	29,230	114,975	200,937	345,142	2,296	29,642	194,709	226,647	31,526	144,617	395,647	571,789
防保安林						54	4	58		54	4	58
水害防備保安林						33		33		33		33
干害防備保安林	27	97	(35) 204	(35) 329		660	5,524	6,184	27	757	(35) 5,729	(35) 6,513
なだれ防止保安林	60			60	44	(99) 466		(99) 510	104	(99) 466		(99) 570
落石防止保安林					12	153		165	12	153		165
保安健林	(7,855) 199	(11,857) 199	(919)	(20,631) 199	(1,505) 13	(2,458) 267	(3,268) 1	(7,231) 281	(9,360) 13	(14,315) 466	(4,187) 1	(27,862) 480
保安致林	(96) 71			(96) 161		(14) 108		(14) 109	(96) 72	(14) 198		(110) 270
計	(7,950) 157	(11,857) 386	(954) 204	(20,761) 748	(1,505) 70	(2,571) 1,741	(3,268) 5,529	(7,344) 7,340	(9,455) 227	(14,428) 2,127	(4,222) 5,733	(28,105) 8,088
合計	(7,950) 29,388	(11,857) 115,361	(954) 201,142	(20,761) 345,890	(1,505) 2,366	(2,571) 31,382	(3,268) 200,238	(7,344) 233,987	(9,455) 31,754	(14,428) 146,743	(4,222) 401,380	(28,105) 579,877

注) ( )内は他の保安林との重複分である。

### (3) 林地開発

- 平成30年度の林地開発許可に係る行為は10件であった。
- 工場、事業用地の造成の7件のうち4件は太陽光発電施設であった。
- 連絡調整に係る行為は4件であった。

#### ア 林地開発許可状況

【単位:件数(件)、面積(ha)】

開発行為の目的	許 可								摘 要
	10ha未満		10ha以上 50ha未満		50ha以上		計		
	件数	面積	件数	面積	件数	面積	件数	面積	
工場・事業用地の造成	6	(19) 11	1	(16) 12			7	(35) 23	
住宅用地の造成									
別荘地の造成									
レジャー施設の設置									
農用地の造成	1	(2) 2					1	(2) 2	
土石の採掘	1	(10) 6					1	(10) 6	
その他	1	(9) 2					1	(9) 2	
計	9	(40) 21	1	(16) 12			10	(56) 33	

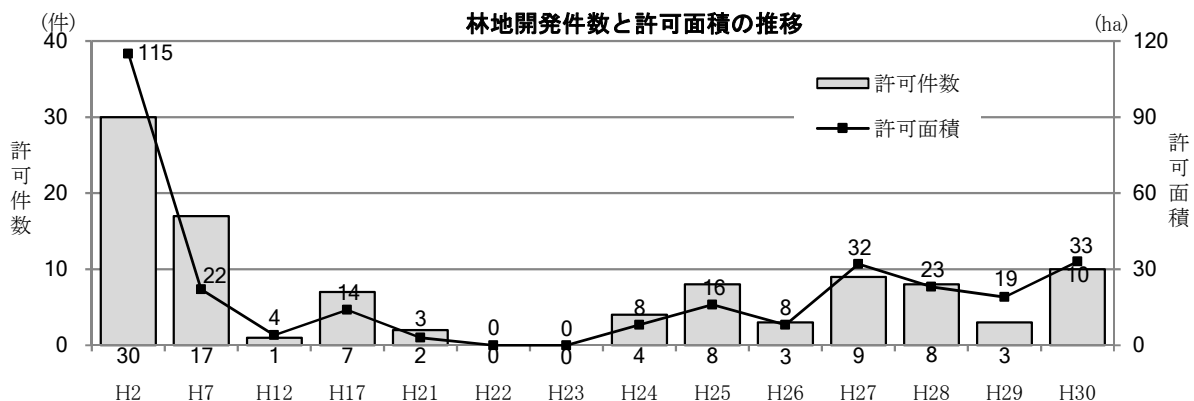
注) 面積欄中( )書は森林の区域面積、外書は形質変更面積である。

#### イ 連絡調整状況

【単位:件数(件)、面積(ha)】

開発行為の目的	国又は 地方公共団体		森林法規則第5条 に定める事業		計		摘 要
	件数	面積	件数	面積	件数	面積	
工場・事業用地の造成							
学校・博物館用地の造成							
住宅用地の造成							
公園・運動場等の造成							
農用地の造成							
道路の新設又は改築							
ダム等の設置	1	(24) 21			1	(24) 21	
土石の採掘							
その他	3	(1223) 12			3	(1223) 12	
計	4	(1247) 33			4	(1247) 33	

注) 面積欄中( )書は森林の区域面積、外書は形質変更面積である。



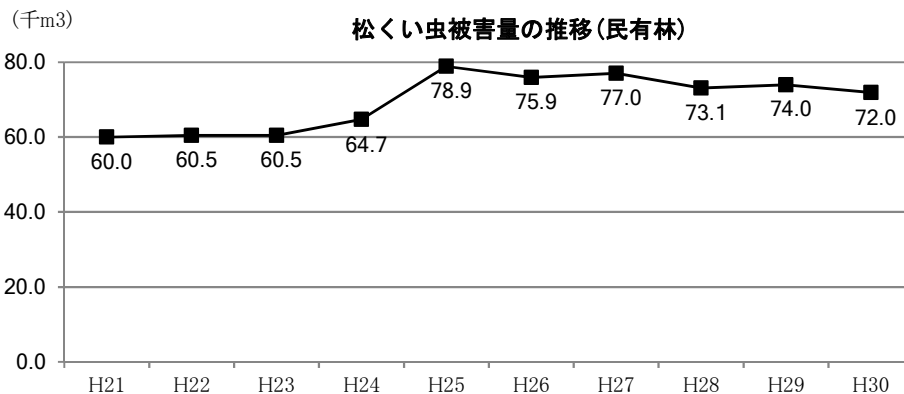
#### (4) 森林保護

##### ア 主要病害虫獣の被害状況

○ 松くい虫の民有林における被害は、昭和56年度に旧木曾郡山口村（現在は中津川市）で発生して以来、年々増加し、平成20年度では63.6千m<sup>3</sup>となった。その後、60千m<sup>3</sup>前後で推移してきたが、平成25年度には78.9千m<sup>3</sup>と最大を記録し、平成30年度は72.0千m<sup>3</sup>で被害市町村数は51となっている。

区分		松くい虫	スギカミキリ	カシノナガ キクイムシ	カラマツ 先枯病	ノネズミ
平成21年度	区域面積		0 ha	12 ha	—	—
	被害量	59,991 m <sup>3</sup>	0 ha	12 ha	—	—
	防除実績	41,784 m <sup>3</sup>	— m <sup>3</sup>	317 m <sup>3</sup>	—	—
平成22年度	区域面積		0 ha	13 ha	—	—
	被害量	60,546 m <sup>3</sup>	0 ha	13 ha	—	—
	防除実績	38,233 m <sup>3</sup>	— m <sup>3</sup>	554 m <sup>3</sup>	—	—
平成23年度	区域面積		— ha	5 ha	—	—
	被害量	60,459 m <sup>3</sup>	— ha	5 ha	—	—
	防除実績	35,724 m <sup>3</sup>	— m <sup>3</sup>	778 m <sup>3</sup>	—	—
平成24年度	区域面積		—	4 ha	—	—
	被害量	64,741 m <sup>3</sup>	—	4 ha	—	—
	防除実績	31,561 m <sup>3</sup>	—	141 m <sup>3</sup>	—	—
平成25年度	区域面積		—	7 ha	—	—
	被害量	78,870 m <sup>3</sup>	—	7 ha	—	—
	防除実績	38,325 m <sup>3</sup>	—	54 m <sup>3</sup>	—	—
平成26年度	区域面積		—	45 ha	—	—
	被害量	75,911 m <sup>3</sup>	—	45 ha	—	—
	防除実績	40,909 m <sup>3</sup>	—	56 m <sup>3</sup>	—	—
平成27年度	区域面積		—	41 ha	—	—
	被害量	77,008 m <sup>3</sup>	—	41 ha	—	—
	防除実績	38,758 m <sup>3</sup>	—	65 m <sup>3</sup>	—	—
平成28年度	区域面積		—	7 ha	—	—
	被害量	73,085 m <sup>3</sup>	—	7 ha	—	—
	防除実績	35,448 m <sup>3</sup>	—	61 m <sup>3</sup>	—	—
平成29年度	区域面積		—	9 ha	—	—
	被害量	74,049 m <sup>3</sup>	—	9 ha	—	—
	防除実績	32,166 m <sup>3</sup>	—	34 m <sup>3</sup>	—	—
平成30年度	区域面積		—	4 ha	—	—
	被害量	71,996 m <sup>3</sup>	—	4 ha	—	—
	防除実績	37,632 m <sup>3</sup>	—	55 m <sup>3</sup>	—	—

※ 被害が1haに満たないものは「0」、被害の無いものは「-」とした。



## イ 林野火災

- 平成30年の林野火災は、29件となった。
- 最も多い出火原因はたき火によるものである。

### (ア) 月別林野火災発生件数

【単位：件数(件), 比率(%)】

年次	1月	2月	3月	4月	5月	6月	7月	8月	9月	10月	11月	12月	計	
H18	8	1	9	12	6	4	2	1	0	0	2	1	46	
H19	2	4	9	12	10	2	0	3	2	0	4	1	49	
H20	3	2	15	14	4	3	1	1	0	0	1	1	45	
H21	3	4	5	17	7	1	0	1	1	0	0	0	39	
H22	3	2	0	6	10	1	1	2	1	0	1	1	28	
H23	0	7	7	15	4	0	0	0	0	0	0	0	33	
H24	0	1	1	4	2	1	1	0	0	1	1	1	13	
H25	2	0	15	13	12	1	0	0	0	0	0	1	44	
H26	1	0	4	18	6	2	0	0	1	0	0	0	32	
H27	0	0	2	2	0	2	0	1	0	0	1	1	9	
H28	5	3	11	3	2	2	1	0	0	0	0	1	28	
H29	0	2	9	7	4	3	0	0	0	0	0	5	30	
計	27	26	87	123	67	22	6	9	5	1	10	13	396	
H30	1	3	6	9	0	0	0	7	0	0	1	2	29	
比率	H18～29	6.8	6.6	22.0	31.1	16.9	5.6	1.5	2.3	1.3	0.3	2.5	3.3	100.0
	H30	3.4	10.3	20.7	31.0	0.0	0.0	0.0	24.1	0.0	0.0	3.4	6.9	100.0

注) 四捨五入のため計が一致しない場合がある。

(林務部調べ)

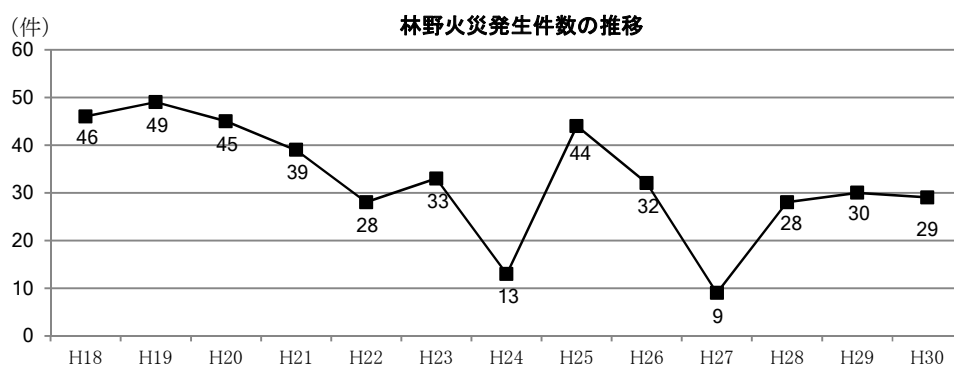
### (イ) 原因別林野火災発生件数

【単位：件数(件), 比率(%)】

年次	たき火	たばこ	放火	その他 (火入れ等)	不明	計	
H18	14	5	0	15	12	46	
H19	25	0	0	9	15	49	
H20	24	1	0	9	11	45	
H21	12	5	0	15	7	39	
H22	17	0	0	10	1	28	
H23	5	2	0	18	8	33	
H24	8	0	0	3	2	13	
H25	26	2	0	9	7	44	
H26	12	0	0	11	9	32	
H27	4	0	0	2	3	9	
H28	16	1	0	6	5	28	
H29	15	0	0	6	9	30	
計	178	16	0	113	89	396	
H30	12	0	0	6	11	29	
比率	H18～29	44.9	4.0	0.0	28.5	22.5	100.0
	H30	41.4	0.0	0.0	20.7	37.9	100.0

注) 四捨五入のため計が一致しない場合がある。

(林務部調べ)



### ウ 森林保険契約状況

- 森林国営保険は、平成7年度から森林共済セット保険として運営され、森林災害共済が新規引受を停止した平成13年3月以降は、森林国営保険（単独）として運営された。平成27年4月、林野庁から国立研究開発法人森林総合研究所（当時）の森林保険センターに保険制度が移管され、森林保険として運営されている。
- 平成29年度は、件数281件、面積4,632ha、保険金額2,889,758千円、保険料22,329千円の契約をした。平成30年度は、255件、面積4,756ha、保険金額2,965,073千円、保険料24,622千円の契約をした。
- 平成29年度の損害てん補については、気象災8件、16.46ha、保険金775千円を支払った。平成30年度の損害てん補については、気象災59件、35.75ha、保険金12,153千円を支払った。

【単位：件数(件)，面積(ha)，保険金額・保険料(千円)】

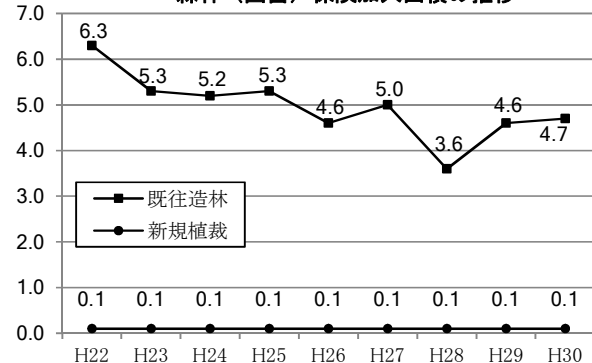
年度	件数	面積			保険金額	保険料
		新規造林	既往造林	計		
H21	490	227	6,323	6,550	4,881,823	46,189
H22	519	80	6,289	6,369	4,162,627	39,528
H23	540	104	5,321	5,425	3,665,017	30,046
H24	434	82	5,214	5,296	3,433,904	28,746
H25	375	67	5,304	5,371	3,596,054	30,722
H26	258	71	4,587	4,658	2,941,852	23,977
H27	289	25	5,032	5,057	3,306,725	28,154
H28	258	23	3,550	3,573	2,068,115	13,882
H29	281	39	4,593	4,632	2,889,758	22,329
H30	255	53	4,703	4,756	2,965,073	24,622

### (加入面積内訳)

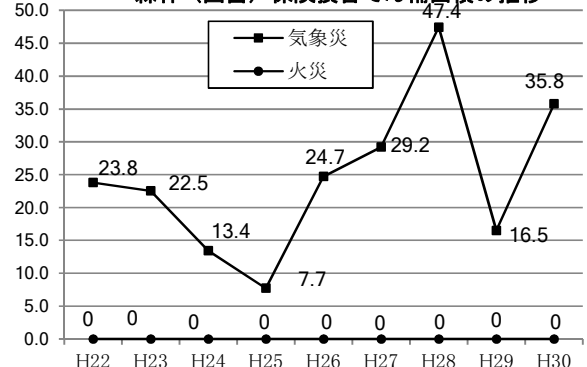
【単位：面積(ha)】

29年度	県	公社	森林総研	市町村・財産区	私有林	分収育林	計
佐久	27.97		7.12	605.12	15.37		655.58
上田	3.40			1,409.86	739.76		2,153.02
諏訪	8.76			70.52	199.04		278.32
上伊那				161.87	275.75		437.62
南信州	5.15		9.91		57.28		72.34
木曾				180.86	44.42	61.12	286.40
松本	16.96			83.76	154.02		254.74
北アルプス			8.53	35.83	7.26	5.00	56.62
長野	8.45			252.50	32.53	121.56	415.04
北信					22.11		22.11
<b>H29 計</b>	<b>70.69</b>	<b>0.00</b>	<b>25.56</b>	<b>2,800.32</b>	<b>1,547.54</b>	<b>187.68</b>	<b>4,631.79</b>
30年度	県	公社	森林研究・整備機構	市町村・財産区	私有林	分収育林	計
佐久	9.22		12.88	440.58	11.74	26.95	501.37
上田				1,590.59	709.16	41.68	2,341.43
諏訪	15.66			40.63	201.52		257.81
上伊那	21.12			175.39	213.54		410.05
南信州	4.25		2.09	0.24	142.81		149.39
木曾	5.98				14.16	10.67	30.81
松本	5.21		13.88	284.25	153.69		457.03
北アルプス				40.22	16.09		56.31
長野	16.88		3.00	201.75	79.59	236.81	538.03
北信				12.25	1.67		13.92
<b>H30 計</b>	<b>78.32</b>	<b>0.00</b>	<b>31.85</b>	<b>2,785.90</b>	<b>1,543.97</b>	<b>316.11</b>	<b>4,756.15</b>

森林（国営）保険加入面積の推移



森林（国営）保険損害てん補面積の推移



エ 森林（国営）保険損害てん補状況

【単位：件数(件), 面積(ha), 保険金(千円)】

年度	災害名	件数	損害区域面積	保険金	年度	災害名	件数	損害区域面積	保険金
H23	火災				H27	火災			
	風害					風害			
	水害	15	1.64	1,220		水害			
	雪害	4	2.02	544		雪害	27	29.17	3,449
	干害					干害			
	凍害	1	18.80	1,269		凍害			
	計	20	22.46	3,033		計	27	29.17	3,449
H24	火災				H28	火災			
	風害					風害			
	水害	4	0.71	164		水害	1	0.22	58
	雪害	1	0.44	313		雪害	24	35.93	22,745
	干害	2	5.80	227		干害	3	8.73	509
	凍害	2	6.47	381		凍害	1	2.55	182
	計	9	13.42	1,085		計	29	47.43	23,494
H25	火災				H29	火災			
	風害					風害			
	水害	1	0.05	15		水害	2	0.17	53
	雪害	7	1.99	4,337		雪害	2	1.52	165
	干害	4	4.37	1,741		干害	4	14.77	558
	凍害	3	1.28	266		凍害			
	計	15	7.69	6,359		計	8	16.46	775
H26	火災				H30	火災			
	風害					風害	30	17.16	3,407
	水害	6	1.08	1,043		水害	2	0.08	29
	雪害	4	1.96	2,531		雪害	1	0.96	324
	干害	8	21.68	4,624		干害	16	13.35	5,694
	凍害					凍害	10	4.20	2,700
	計	18	24.72	8,198		計	59	35.75	12,153

注) 四捨五入のため計が一致しない場合がある。

(平成30年度損害てん補内訳) (30年度保険金支払分)

【単位：件数(件), 面積(ha), 保険金(千円)】

区分		佐久	上田	諏訪	上伊那	南信州	木曽	松本	北アルプス	長野	北信	計
火災	件数											0
	面積											0.00
	保険金											0
風害	件数		17		2					11		30
	面積		11.51		3.96					1.69		17.16
	保険金		2,717		175					515		3,407
水害	件数			1		1						2
	面積			0.03		0.05						0.08
	保険金			11		18						29
雪害	件数							1				1
	面積							0.96				0.96
	保険金							324				324
干害	件数	1							15			16
	面積	4.25							9.10			13.35
	保険金	999							4,695			5,694
凍害	件数	10										10
	面積	4.20										4.20
	保険金	2,700										2,700
計	件数	11	17	1	2	1	0	1	15	11	0	59
	面積	8.45	11.51	0.03	3.96	0.05	0.00	0.96	9.10	1.69	0.00	35.75
	保険金	3,699	2,717	11	175	18	0	324	4,695	515	0	12,153

注) 四捨五入のため計が一致しない場合がある。

## (5) 森林整備業務

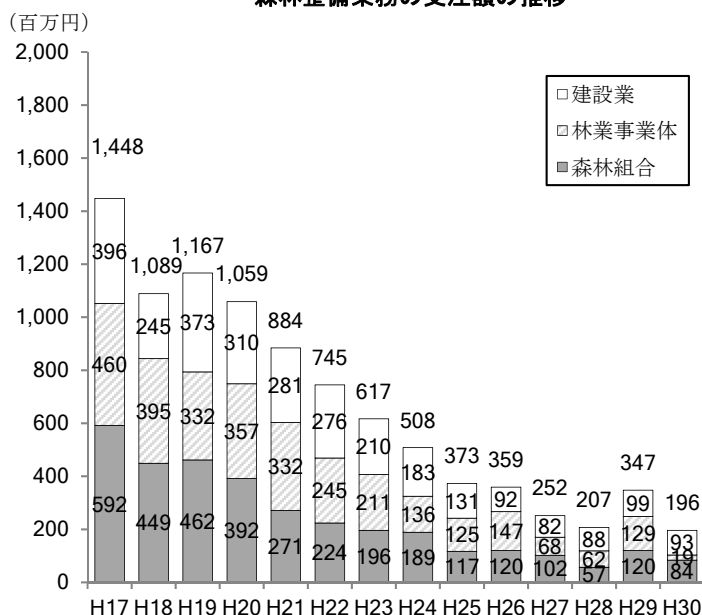
- 県の入札制度改革が行われたH13年度以降、森林組合以外の事業者からも入札参加希望者を募り、建設業者等が森林整備業務に参入している。
- 公共事業予算の減少に伴い、県発注の森林整備業務は減少傾向となっている。

### ア 森林整備業務の受注額の推移

【単位:受注額(百万円)】

年度	森林組合	林業事業者	建設業	計
H17	592	460	396	1,448
H18	449	395	245	1,089
H19	462	332	373	1,167
H20	392	357	310	1,059
H21	271	332	281	884
H22	224	245	276	745
H23	196	211	210	617
H24	189	136	183	508
H25	117	125	131	373
H26	120	147	92	359
H27	102	68	82	252
H28	57	62	88	207
H29	120	129	99	347
H30	84	19	93	196
構成比	42.9	9.7	47.4	100

森林整備業務の受注額の推移



### イ 森林整備業務の入札参加資格者数の推移

【単位:資格者数(者)】

年度	森林組合	林業事業者	建設業	計
H17	24	66	307	397
H18	18	73	316	407
H19	18	73	259	350
H20	18	77	266	361
H21	18	79	252	349
H22	18	78	255	351
H23	18	70	226	314
H24	18	71	227	316
H25	18	67	196	281
H26	18	66	196	280
H27	18	61	168	247
H28	18	61	169	248
H29	18	58	155	231
H30	18	59	157	234
構成比	7.7	25.2	67.1	100
佐久	4	8	32	44
上田	1	6	25	32
諏訪	1	7	10	18
上伊那	1	8	13	22
南信州	3	7	27	37
木曾	3	9	5	17
松本	1	7	12	20
北アルプス	1	2	16	19
長野	1	5	13	19
北信	2	0	4	6

平成30年度における地域振興局別森林整備業務の入札参加資格者数

