

第 1 4 期
千曲川上流地域森林計画変更計画書
(案)
(千曲川上流森林計画区)

長野県佐久地域振興局管内

小諸市、佐久市、小海町、佐久穂町、川上村、
南牧村、南相木村、北相木村、軽井沢町、
御代田町、立科町

長野県上田地域振興局管内

上田市、東御市、長和町、青木村

令和 3 年 4 月 1 日変更

計画期間 自 平成 3 1 年 4 月 1 日
至 令和 1 1 年 3 月 3 1 日

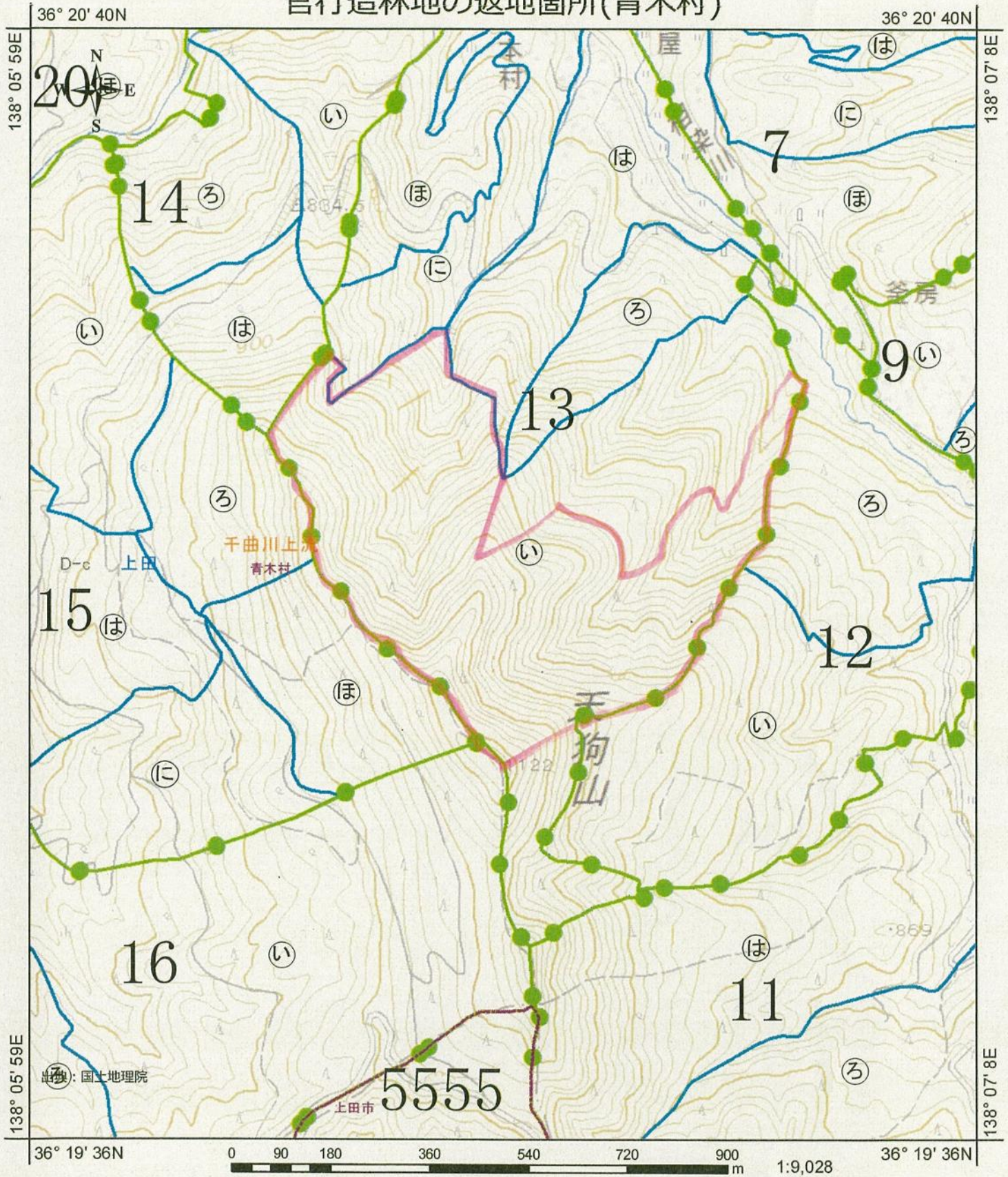
長野県

森林法(昭和26年6月26日付 法律第249号)に基づき、地域森林計画書を変更する。
なお、地域森林計画の変更は、令和3年4月1日にその効力を生ずるものとする。

変更理由

- ① 官行造林の返地に伴う計画の対象とする森林の区域と面積の変更
- ② 森林の転用、編入等に伴う計画の対象とする森林の区域と面積の変更
- ③ 市町村の林道計画の変更に伴う林道の開設及び拡張に関する計画の変更

官行造林地の返地箇所(青木村)



- | | |
|---------|---------|
| 図郭50000 | 市町村界 |
| 図郭50000 | 市町村界 |
| 地域森林計画区 | 林班(マスタ) |
| 地域森林計画区 | 林班(マスタ) |
| 地域振興局 | 小班(マスタ) |
| 地域振興局 | 小班(マスタ) |

2020年10月27日
この図は「長野県森林GIS」で作成しました

目 次

I 計画の大綱

第1 千曲川上流森林計画区の概況	1
1 自然的背景 (位置、気候、地形、地質、土壌)	1
2 社会・経済的背景 (人口、農業、工業、商業、交通、観光)	2
3 森林・林業の現状と課題	3
(1) 森林面積と蓄積	
(2) 民有林の森林資源	
(3) 民有林の樹種構成	
(4) 森林の所有形態	
(5) 林業労働	
(6) 高性能林業機械	
(7) 林内路網の整備状況	
(8) 間伐	
(9) 素材生産、製材品出荷	
(10) 木材流通	
(11) 認証・認定制度	
(12) 木質バイオマス利用	
(13) 特用林産物	
(14) 林業用苗木	
(15) 森林病害虫による被害	
(16) 野生鳥獣による被害	
(17) 保安林の配備状況	
(18) 企業等による森林づくり	
第2 前計画の実行結果の概要及びその評価	10
1 伐採立木材積	10
2 造林面積	10
3 林道の開設及び拡張	11
4 保安林の指定または解除の面積	11
5 保安施設地区の指定	11
6 保安施設事業	12
第3 計画樹立に当たっての基本的な考え方	13
1 みんなの暮らしを守る森林づくり	14

(1) 多様な森林整備の推進	
(2) 森林の保全に向けた取組の強化	
2 木を活かした力強い産業づくり	15
(1) 林業再生の実現	
(2) 信州の木の利用促進	
3 森林を支える豊かな地域づくり	17
(1) 森林の適正な管理の推進	
(2) 森林の多面的な利用の推進	
(3) 野生鳥獣対策の推進	

II 計画事項

第1 <u>計画の対象とする森林の区域</u>	19
第2 森林の整備及び保全の方針等	22
1 森林の整備及び保全の目標等	22
(1) 森林の整備及び保全の目標	
(2) 森林の整備及び保全の基本方針	
2 公益的機能別施業森林の整備	25
3 木材の生産機能の維持増進を図るための森林施業を推進すべき森林の区域の基準及び当該区域における森林施業の方法	29
4 計画期間において到達し、かつ、保持すべき森林資源の状態等	30
第3 森林の整備	31
1 伐採	31
(1) 立木の伐採(主伐)の標準的な方法	
(2) 立木の標準伐期齢	
(3) その他	
2 造林	35
(1) 人工造林	
(2) 天然更新	
(3) 植栽によらなければ適確な更新が困難な森林	
(4) その他	
3 保育及び間伐	42
(1) 保育の標準的な方法	
(2) 間伐の標準的な方法	
4 林道等路網の整備	49
(1) 林道等の開設及び改良に関する基本的な考え方	

(2) 効率的な森林施業を推進するための作業システムの基本的な考え方と路網密度の水準	
(3) 路網整備と併せて効率的な森林施業を推進する区域(路網整備等推進区域)の基本的な考え方	
(4) 路網の規格・構造についての基本的な考え方	
(5) 更新を確保するため林産物の搬出方法を特定する森林の所在及びその搬出方法	
5 森林施業の合理化等	52
(1) 委託を受けて行う森林の施業又は経営の実施等	
(2) 林業に従事する者の養成及び確保	
(3) 作業システムの高度化	
(4) 流通・加工体制の整備	
(5) その他	
第4 森林の保全	56
1 森林の土地の保全	56
(1) 土地の形質の変更に当たって留意すべき事項	
(2) 樹根及び表土の保全その他森林の土地の保全に特に留意すべき森林の地区	
(3) 林産物の搬出方法を特定する必要のある森林及びその搬出方法	
2 保安施設	69
(1) 保安林の整備	
(2) 保安施設地区	
(3) 治山事業	
(4) 特定保安林の整備	
(5) その他	
3 鳥獣害の防止	70
(1) 鳥獣害防止森林区域の基準及び当該区域内における鳥獣害の防止の方法に関する方針	
(2) その他	
4 森林病虫害の駆除及び予防その他の森林の保護	71
(1) 森林病虫害等の被害対策	
(2) 鳥獣害対策の方針(3に掲げる事項を除く)	
(3) 林野火災の予防	
第5 保健機能森林	74
(1) 保健機能森林の区域の基準	
(2) 保健機能森林の区域内の森林における施業の方法	
(3) 保健機能森林における森林保健施設の整備	
(4) その他	

第6 計画量等	75
1 伐採立木材積	75
2 間伐面積	75
3 人工造林及び天然更新別の造林面積	75
4 <u>林道の開設及び拡張に関する計画</u>	<u>76</u>
5 保安林整備及び治山事業に関する計画	88
(1) 保安林として管理すべき森林の種類別面積等	
(2) 保安施設地区として指定することを相当とする土地の所在及び面積等	
(3) 実施すべき治山事業の数量	
6 要整備森林	90
(1) 要整備森林の所在及び面積	
(2) 要整備森林について実施すべき施業の方法	
(3) 実施すべき施業の時期	
第7 保安林その他法令による制限林の施業方法	91

II 計画事項

第1 計画の対象とする森林の区域

市町村別森林面積

(単位:ha)

区	分	面	積
佐久管内	小諸市	2,178	
	佐久市	20,446	増 3ha
	小海町	7,360	
	佐久穂町	11,296	
	軽井沢町	2,933	
	御代田町	1,468	
	立科町	3,369	
	川上村	13,452	
	南牧村	6,315	
	南相木村	3,814	
	北相木村	3,755	
	計	76,386	増 3ha
上田管内	上田市	26,997	
	東御市	1,923	
	長和町	7,603	
	青木村	3,690	増 33ha
	計	40,213	増 33ha
計画区総数		116,599	増 36ha

注)1 森林計画の対象とする森林の区域は、森林計画図において表示する区域内の民有林とする。

2 森林計画図は、千曲川上流森林計画区に含まれる地域の市役所、町村役場及び長野県林務部森林政策課、佐久地域振興局、上田地域振興局において閲覧できる。

3 面積は四捨五入のため各項の加算値と総数は必ずしも一致しない。

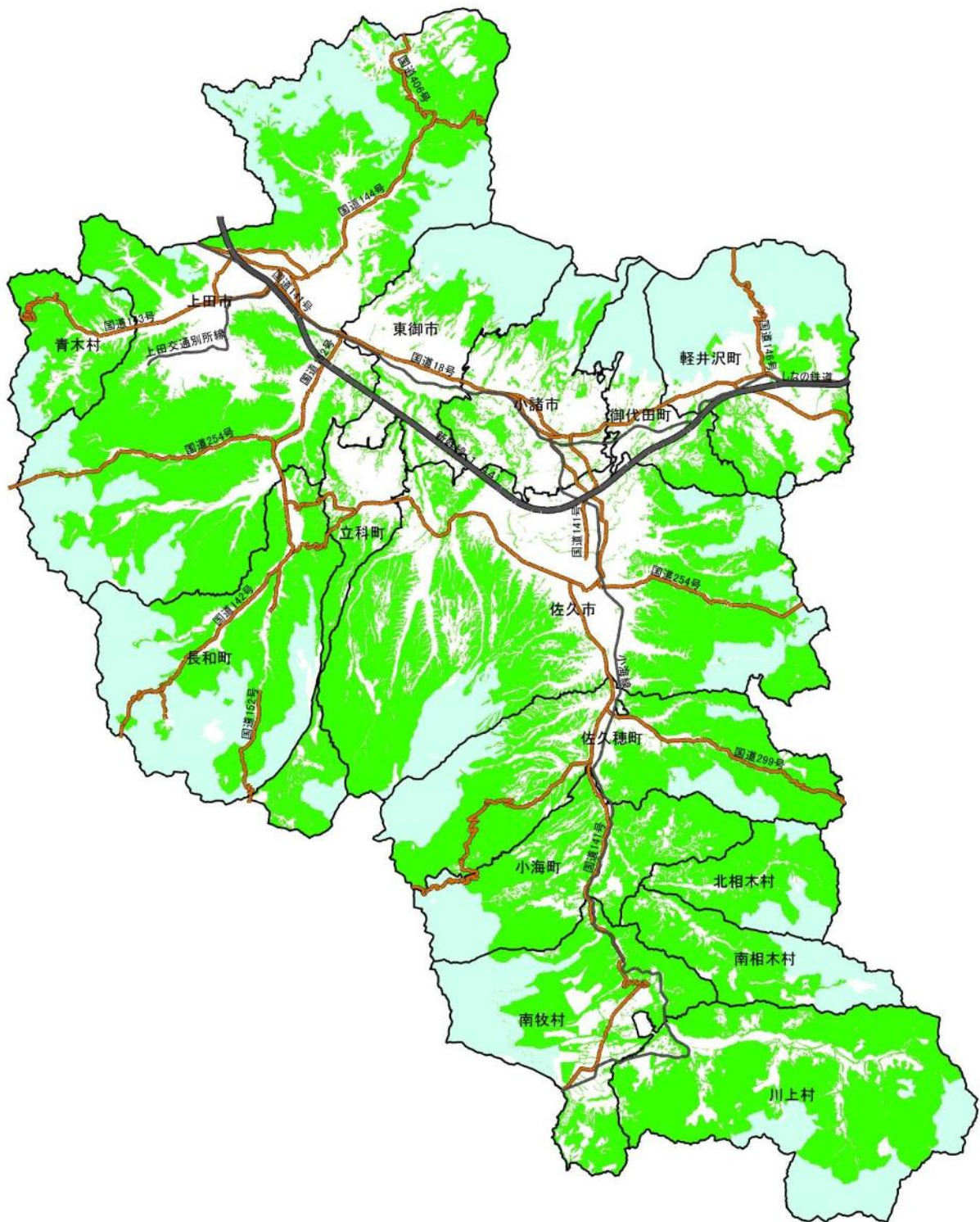
4 森林計画の対象とする森林の区域は、次の(1)~(3)までの事項の対象となる。

(1) 森林法(昭和26年法律第249号)第10条の2第1項の開発行為の許可(保安林及び保安施設地区の区域内の森林並びに海岸法(昭和31年法律第101号)第3条の規定により指定された海岸保全区域内の森林を除く。)

(2) 森林法第10条の7の2第1項の森林の土地の所有者となった旨の届出

(3) 森林法第10条の8第1項の伐採及び伐採後の造林の届出(保安林及び保安施設地区の区域内の森林を除く。)

【計画の対象とする森林の区域図】



凡	例
計画の対象とする森林	
国有林	

4 林道の開設及び拡張に関する計画

ア 総括表

樹立	開設（新設）				開設（改築）				樹立	拡張（改良）				拡張（舗装）				
	路線数	路線延長			路線数	路線延長				路線数	路線延長所数	路線延長			路線数	路線延長		
		前期	後期	計		前期	後期	計				前期	後期	計		前期	後期	計
小諸市	0	0	0	0	0	0	0	0	小諸市	[5]	2	100	150	250	1	0	2,800	2,800
佐久市	13	4,800	27,868	32,668	1	0	12,430	12,430	佐久市	[249]	44	25,396	28,460	53,856	9	1,100	6,350	7,450
小海町	4	1,000	2,700	3,700	0	0	0	0	小海町	[12]	4	700	500	1,200	1	0	2,000	2,000
佐久穂町	1	5,000	0	5,000	0	0	0	0	佐久穂町	[72]	16	4,350	6,750	11,100	3	4,000	3,100	7,100
軽井沢町	0	0	0	0	0	0	0	0	軽井沢町	[0]	0	0	0	0	0	0	0	0
御代田町	0	0	0	0	0	0	0	0	御代田町	[0]	0	0	0	0	0	0	0	0
立科町	2	0	2,000	2,000	0	0	0	0	立科町	[0]	0	0	0	0	0	0	0	0
川上村	8	4,240	9,400	13,640	0	0	0	0	川上村	[7]	1	0	700	700	0	0	0	0
南牧村	5	2,200	5,300	7,500	0	0	0	0	南牧村	[0]	0	0	0	0	1	0	1,500	1,500
南相木村	0	0	0	0	0	0	0	0	南相木村	[7]	2	300	300	600	1	600	0	600
北相木村	2	0	1,300	1,300	0	0	0	0	北相木村	[21]	7	720	1,700	2,420	3	2,100	700	2,800
林道 計	35	17,240	48,568	65,808	1	0	12,430	12,430	林道 計	[373]	76	31,566	38,560	70,126	19	7,800	16,450	24,250
森林作業道		156,000	58,000	214,000														0
佐久地区計		173,240	106,568	279,808	1	0	12,430	12,430	佐久地区計	[373]	76	31,566	38,560	70,126	19	7,800	16,450	24,250
上田市	18	0	18,347	18,347	1	0	1,100	1,100	上田市	[737]	38	0	14,802	14,802	26	2,480	26,499	28,979
東御市	2	0	3,600	3,600	0	0	0	0	東御市	[65]	2	0	1,300	1,300	3	0	1,600	1,600
長和町	7	0	10,795	10,795	0	0	0	0	長和町	[327]	12	0	6,595	6,595	14	0	12,498	12,498
青木村	3	0	2,900	2,900	0	0	0	0	青木村	[87]	5	0	1,750	1,750	2	0	2,300	2,300
林道 計	30	0	35,642	35,642	1	0	1,100	1,100	林道 計	[1,216]	57	0	24,447	24,447	45	2,480	42,897	45,377
森林作業道		103,000	38,000	141,000														
上小地区計		103,000	73,642	176,642	1	0	1,100	1,100	上小地区計	[1,216]	57	0	24,447	24,447	45	2,480	42,897	45,377
林道	65	17,240	84,210	101,450	2	0	13,530	13,530	林道	[1,589]	133	31,566	63,007	94,573	64	10,280	59,347	69,627
森林作業道		259,000	96,000	355,000														
計画区計	65	276,240	180,210	456,450	2	0	13,530	13,530	計画区計	[1,589]	133	31,566	63,007	94,573	64	10,280	59,347	69,627

※林道とは、林道、林業専用道をいう。

※本総括表の内、開設(新設)は作業道等の延長を含むものとし、イの路線別表と一致しない。

イ 路網計画 開設(新設) 路線別表

(単位 延長 : m、面積 : ha)

開設 拡張 別	種 別	区 分	位 置		路 線 名	箇所数 及び延長	利用区域面積	前半 5カ年 計画	対図番号	備 考	
			地区名	市町村名							
開設 (新設)	自動車道	林道	佐久	佐久市	寺 久 保	1,400	43		05486		
								(44)			
					大 沼 沢	4,000	120	40359			
					高 棚	2,000	56	40369			
					平 尾 表	8,100	247	02007			
					ワ 子 巴	300	86	05044	○		
								((49))			
								(480)			
					田 口 十 石 峠	2,500	1,620	01004	○	旧白田町	
					西 ノ 入	2,200	142	40089		旧白田町	
					水 落	1,900	108	40137		旧白田町	
					竜 呂	2,300	80	40309		旧白田町	
					湯 ノ 入	2,600	237	03295		旧白田町	
				沖 ケ 沢	468	69	04804		旧白田町		
				万 仁 田 北	2,900	356	04873		旧望月町		
					計12路線	30,668					
					前期	2,800					
					後期	27,868					
					計						
					佐久穂町	田 口 十 石 峠	5,000	1,620	01004	旧佐久町	
						計1路線	5,000				
						前期	5,000				
						後期	0				
						計					
					小海町	権 現 坂	1,300	45	04553		
						四 方 原	700	54	04562		
						た る 道	700	33	04565		
						よ し の 久 保	1,000	45	k0001	○	
						計4路線	3,700				
						前期	1,000				
						後期	2,700				
						計					
					立科町	箕 輪 平	1,000	102	04678		
						上 平	1,000	117	04175		
						計2路線	2,000				
						前期	0				
						後期	2,000				
						計					
					川上村	花 連 川	600	88	k0002		
						古 道	800	86	04995		
						サ ス 沢	1,300	56	05397		
		白 床	2,500	91	40376						
		毛 木 場	1,200	54	04018						
		赤 谷	3,000	83	04584						
		計6路線	9,400								
		前期	0								
		後期	9,400								
		計									
	南牧村	小 倉 大 倉	3,000	129	k0003						
		向	1,300	47	05405						
		臨 幸	1,000	423	03480						
		計3路線	5,300								
		前期	0								
		後期	5,300								
		計									
	北相木村	黒 岩	800	77	04778						
		よ し ん た	500	114	04609						
		計2路線	1,300								
		前期	0								
		後期	1,300								
		計									
		佐久計	計30路線	57,368							
			前期	8,800							
			後期	48,568							

(単位 延長 : m、面積 : ha)

開設 拡張 別	種 別	区 分	位 置		路 線 名	箇所数 及び延長	利用区域面積	前半 5カ年 計画	対図番号	備 考
			地区名	市町村名						
開設 (新設)	自動車道	林道	上小	上田市	野 倉	150	31		k0006	
					日 向 山	997	53		40313	
					鳥 岩	60	31		05390	
					穴 平	210	20		05052	
					岡 支	200	39		k0007	
					東 太 郎 山	720	63		40312	
					岩 清 水	1,100	185		04085	
					滝 の 沢	600	226		03273	旧丸子町
					八 郎 沢	300	139		k0008	旧丸子町
					霊 泉 寺	800	50		k0009	旧丸子町
					栗 山	1,500	173		04080	旧丸子町
					飯 沼	2,500	143		k0010	旧丸子町
					山 の 神	4,000	404		04564	旧丸子町
					岡 保 入 峠	800	87		04598	旧真田町
					高 寺	250	98		40282	旧真田町
					山 吹	3,000	87		k0011	旧真田町
					藤 沢	360	93		04102	旧武石村
					武 石 唐 沢	800	172		03210	旧武石村
				計	計18路線 前期 後期	18,347 0 18,347				
				東御市	滝 の 沢 大 室	3,500	120		k0012	旧東部町
					大 室 東 部	100	45		05422	旧東部町
					計	計2路線 前期 後期	3,600 0 3,600			
				長和町	北 白 樺	6,000	345		02202	旧長門町
					本 沢	695	573		02063	旧長門町
					松 沢	1,600	141		04811	旧和田村
					上 和 田	300	38		05072	旧和田村
					ホ ド ノ 入	200	229		03032	旧和田村
					日 向	1,000	198		k0013	旧和田村
					く る み 沢	1,000	45		04218	旧和田村
				計	計7路線 前期 後期	10,795 0 10,795				
				青木村	弘 法 長 沢	900	172		40351	
					荒 屋	1,000	70		04618	
					夫 神 中 央	1,000	47		05030	
計	計3路線 前期 後期	2,900 0 2,900								
上小	計	計30路線 前期 後期	35,642 0 35,642							
	千曲川上流計	計	計60路線 前期 後期	93,010 8,800 84,210						

※本表は開設(新設)計画の内、林道計画分を掲載したものである。

イ 路網計画 開設(新設)路線別表

(単位 延長：m、面積：ha)

開設 拡張 別	種 別	区 分	位 置		路 線 名	箇所数 及び延長	利用区域面積	前半 5ヵ年 計画	対図番号	備 考
			地区名	市町村名						
開設 (新設)	自動車道	林業専用道	佐久	佐久市	春日	2,000	95	○		
					計1路線 前期 後期	2,000 2,000 0				
				川上村	ほうき	1,740	48	○	05622	
					白床	2,500	91	○	40376	
					計2路線 前期 後期	4,240 4,240 0				
				南牧村	牧場支線	1,000	30	○	k0014	
					板橋支線	1,200	30	○	05627	
					計2路線 前期 後期	2,200 2,200 0				
				佐久計	計5路線 前期 後期	8,440 8,440 0				
				上小計	計0路線 前期 後期	0 0 0				
				千曲川上流計	計5路線 前期 後期	8,440 8,440 0				

※本表は開設(新設)計画の内、林業専用道計画分を搭載したものである。

ウ 路網計画 開設(改築) 路線別表

(単位 延長 : m、面積 : ha)

開設 拡張 別	種 別	区 分	位 置		路 線 名	箇所数 及び延長	利用区域面積	前半 5カ 年 計画	対図番号	備 考
			地区名	市町村名						
開設 (改築)	自動車道	林道	佐久	佐久市	本 沢	12,430	592		02058	旧望月町
					計1路線 前期	12,430				
					後期	12,430				
			計	計1路線 前期 後期	12,430 0 12,430					
			佐久計	計1路線 前期 後期	12,430 0 12,430					
			上小	上田市	岩 清 水	1,100	185		04085	
		計1路線 前期	1,100							
		後期	1,100							
		計	計1路線 前期 後期	1,100 0 1,100						
		上小計	計1路線 前期 後期	1,100 0 1,100						
千曲川上流計	計2路線 前期 後期	13,530 0 13,530								

エ 路網計画 拡張(改良) 路線別表

(単位 延長 : m、面積 : ha)

開設 拡張別	種別	区分	位置		路線名	箇所数 及び延長	利用区域面積	前半 5カ年 計画	対図 番号	備考
			地区名	市町村名						
拡張 (改良)	自動車道	林道	佐久	小諸市	布 引	[2] 100	77	○	04641	法面保全
					浅 間	[3] 150	134		40118	法面保全
					計	計2路線 計5箇所 前期 後期	250 100 150			
				佐久市	妙 義 荒 船	[18] 5,650	(689) 1,645		02017	法面保全 局部改良
					平 尾 表	[6] 500	(285) 247	○	02007	法面保全 局部改良
					九 竜 平	[15] 5,700	255		02056	法面保全 局部改良
					東 山	[8] 1,000	(192) 1,199		02174	法面保全 局部改良
					本 祭	[3] 200	40	○	04538	法面保全 局部改良
					相 立 駒 込	[8] 500	242	○	03009	法面保全 局部改良
					所 沢	[8] 1,000	53		04851	局部改良
					小 倉	[6] 600	31		05137	局部改良
					瀬 早 川	[7] 1,000	134	○	40510	法面保全 局部改良
					中 村	[5] 400	42		04147	局部改良
					ホ ド 窪	[2] 100	44		04148	局部改良
					釜 の 沢	[5] 1,000	47		03012	法面保全 局部改良
					北 沢	[8] 1,000	136		03063	法面保全 局部改良
					南 沢	[7] 1,000	255		04877	法面保全 局部改良
					御 岳	[8] 2,000	80		04036	法面保全 局部改良
					細 萱	[4] 300	63		04039	法面保全 局部改良
					星 尾	[5] 600	246		04116	法面保全 局部改良
					三 沢	[8] 2,000	(298)	○	03006	局部改良
					湯 沢	[5] 400	33		05245	法面保全 局部改良
					高 尾	[4] 300	31		04732	局部改良
				大 河 原	[8] 5,600	(796) 310	○	01043	法面保全 局部改良	
				大 沼	[5] 600	(158) 7	○	06003	法面保全 局部改良	
				清 川	[7] 1,000	182		03004	局部改良	

(単位 延長 : m、面積 : ha)

開設 拡張別	種別	区分	位置		路線名	箇所数 及び延長	利用区域面積	前半 5カ年 計画	対図 番号	備 考	
			地区名	市町村名							
拡張 (改良)	自動車道	林道	佐久	佐久市	星 尾	[5] 800	82		04116	法面保全 局部改良	
					沖 ケ 沢	[3] 300	69	○	04804	法面保全 局部改良	
					山 口 沢	[5] 600	177	○	04009	法面保全 局部改良(橋)	
					荷 通	[4] 400	157		04113	法面保全 局部改良	
					赤 谷	[5] 800	102	○	03043	法面保全 局部改良	
					西 山	[7] 1,000	(191) 1,789	○	02013	法面保全 局部改良	
					小 山 沢	[3] 300	53		05292	局部改良	
					恵 下 久 保	[3] 500	31		04498	局部改良	
					田 口 十 石 峠	[9] 2,000	(480) 1,320		01004	法面保全 局部改良	
					広 川 原	[7] 1,000	38		04989	法面保全 局部改良	
					本 沢	[2] 150	592		02058	法面保全 局部改良	
					鹿 曲 川	[12] 11,696	876	○	02059	幅員改良 法面保全	
					細 小 路 川	[7] 150	733		04051	法面保全 局部改良	
					唐 沢	[4] 500	800	○	02061	法面保全	
					蹄 ケ 沢	[2] 100	111		04158	法面保全	
					添 久 保	[2] 110	314		03071	法面保全 局部改良	
					岩 下	[1] 50	191		04054	局部改良	
					西 ノ 入	[1] 100	51	○	04855	局部改良	
					万 仁 田 北	[1] 50	356		04873	局部改良	
					春 日 平	[2] 200	167		03208	法面保全	
					御 牧 原	[4] 600	61		04150	局部改良	
					計	計44路線 計249箇所 前期 後期	53,856 25,396 28,460				
					佐久穂町	大 上	[3] 500	(378) 574		02172	法面保全
						曲 久 保	[4] 500	54		40536	局部改良
				大 野 沢		[4] 500	422		03197	法面保全	
				十 山		[2] 200	209		03047	法面保全	
				灰 立 沢		[2] 100	52		03046	法面保全	
				矢 沢 山		[3] 500	131	○	03495	局部改良	
				茂 来		[12] 2,850	(261) 3,183	○	01062	法面保全 局部改良	

(単位 延長 : m、面積 : ha)

開設 拡張別	種別	区分	位置		路線名	箇所数 及び延長	利用区域面積	前半 5カ年 計画	対図 番号	備考
			地区名	市町村名						
拡張 (改良)	自動車道	林道	佐久	佐久穂町	西山	[3] 500	252		02013	法面保全
					大石川支1号	[3] 400	202		03499	法面保全
					大石川支2号	[5] 900	533		02054	法面保全
					鍛冶の入	[3] 400	38		05383	法面保全
					沢入	[7] 1,000	38		05335	法面保全
					馬越	[7] 1,000	70	○	04135	法面保全
					穴原	[5] 1,000	61		04673	法面保全
					長笹	[2] 150	50		04136	法面保全
					大平	[7] 600	262		03202	法面保全
					計	計16路線 計72箇所 前期 後期	11,100 4,350 6,750			
				小海町	茂来	[5] 400	(261) 3,183	○	01062	法面保全
					八ヶ岳	[2] 200	(3,215) 1,803	○	01007	法面保全
					八ヶ岳支	[3] 500	1,067		02035	法面保全
					茨沢	[2] 100	133	○	40081	法面保全
					計	計4路線 計12箇所 前期 後期	1,200 700 500			
				川上村	相木川上	[7] 700	(1,658) 1,286		02137	法面保全 局部改良
					計	計1路線 計7箇所 前期 後期	700 0 700			
				南相木村	茂沢	[2] 300	144		04132	法面保全
					相木川上	[5] 300	(60) 1,505	○	02137	法面保全 局部改良
					計	計2路線 計7箇所 前期 後期	600 300 300			
				北相木村	茂来	[6] 1,000	(261) 3,183		01062	法面保全
					赤谷	[1] 100	59	○	04109	法面保全
					より沢	[5] 100	109	○	04659	法面保全
					山木1号	[3] 500	(321) 65		03057	法面保全

(単位 延長 : m、面積 : ha)

開設 拡張別	種別	区分	位置		路線名	箇所数 及び延長	利用区域面積	前半 5カ年 計画	対図 番号	備 考
			地区名	市町村名						
拡張 (改良)	自動車道	林道	佐久	北相木村	山 木	[2] 100	108		04854	法面保全
					日 影	[1] 100	182		04672	法面保全
					東 山	[3] 520	355	○	03058	法面保全
					計7路線 計21箇所 前期 後期	2,420 720 1,700				
			計	計76路線 計373箇所 前期 後期	70,126 31,566 38,560					
			佐久計							
拡張 (改良)	自動車道	林道	上小	上田市	沢 山	[50] 1,000	803		02030	法面保全・橋梁改良 局部改良・交通安全
					金 剛 寺	[20] 400	53		04087	法面保全 幅員改良
					塩 水	[5] 100	255		03039	局部改良
					富 士 山	[10] 210	201		03040	法面保全
					氷 沢	[1] 10	254		03041	局部改良
					神 宮 寺	[5] 100	200		03042	幅員改良
					飯 縄 山	[3] 70	(72) 84		04067	法面保全
					虚 空 蔵	[6] 120	268		03017	局部改良
					岳 の 尾	[12] 240	79		04095	局部改良
					中 道	[3] 60	87		04676	法面保全
					半 過	[2] 50	(30) 30		04680	法面保全
					産 川	[20] 400	30		05024	交通安全
					西 之 入	[6] 120	48		05025	局部改良
					東 太 郎 山	[3] 60	63		40312	法面保全
					原 峠	[76] 1,533	93		40348	交通安全
					赤 坂	[3] 60	224		03317	法面保全 局部改良
					猫 地	[10] 200	215		03018	幅員改良
					西 光 寺	[24] 480	186		03037	幅員改良 法面保全・交通安全
					滝 の 入	[5] 100	226		03273	法面保全
					虚 空 蔵	[4] 80	63		04190	法面保全
					栗 山	[20] 410	173		04080	幅員改良
					長 峰	[5] 100	89		04088	局部改良

(単位 延長 : m、面積 : ha)

開設 拡張別	種別	区分	位置		路線名	箇所数 及び延長	利用区域面積	前半 5カ年 計画	対図 番号	備考
			地区名	市町村名						
拡張 (改良)	自動車道	林道	上小	上田市	所 沢	[7] 98	79		04760	法面保全 交通安全
					和 子 向	[200] 4,009	260		03274	法面保全
					殿 入	[5] 100	55		04766	法面保全 交通安全
					高 寺	[1] 30	98		40282	法面保全
					後 沢	[62] 1,245	83		04825	法面保全
					峰 山	[2] 40	80		04557	局部改良
					大 洞	[5] 100	138		04813	局部改良
					若 宮	[4] 90	218		03028	法面保全 局部改良
					大 柏 木	[10] 200	365		03024	法面保全
					土 屋	[83] 1,660	148		04098	局部改良
					和 田 武 石	[6] 120	542		02064	法面保全
					茂 沢	[42] 850	(176) 187		03030	法面保全 交通安全
					内 の 山	[1] 10	196		04210	法面保全
					武 石 唐 沢	[12] 247	172		03210	法面保全
					ほ ど が い	[2] 50	136		04215	法面保全
					親 岳	[2] 50	92		04211	法面保全
					計	計38路線 計737箇所 前期 後期	14,802 0 14,802			
					東御市	大 室 東 部	[30] 600	45		05422
				鳩 峰		[35] 700	21		40345	法面保全
				計		計2路線 計65箇所 前期 後期	1,300 0 1,300			
				青木村	弘 法 長 沢	[2] 50	142		40351	法面保全
					湯 の 入	[25] 500	350		03477	局部改良
					琴 山	[10] 200	165		04737	法面保全 局部改良
					細 ケ 谷	[50] 1,000	71		04111	法面保全
					戸 沢				04111	
					計	計5路線 計87箇所 前期 後期	1,750 0 1,750			

(単位 延長 : m、面積 : ha)

開設 拡張 別	種 別	区 分	位 置		路 線 名	箇所数 及び延長	利用区域面積	前半 5カ年 計画	対図 番号	備 考	
			地区名	市町村名							
拡張 (改良)	自動車道	林道	上小	長和町	東 沢	[1] 30	(266) 236		02018	法面保全	
					本 沢	[4] 88	(125) 573		02063	法面保全 局部改良(橋)	
					大 門 和 田	[177] 3,543	294		04808	法面保全 局部改良	
					牛 首	[11] 230	104		04197	法面保全 局部改良	
					北 小 茂 沢	[62] 1,244	47		04566	法面保全 局部改良	
					和 田 武 石	[13] 270	281		02064	法面保全	
					松 沢	[15] 300	141		04811	法面保全	
					ホ ド ノ 入	[15] 300	229		03032	法面保全	
					ト チ ヤ	[5] 100	35		05071	局部改良	
					芹 沢	[2] 50	43		04108	局部改良	
					唐 沢	[12] 240	150		04567	法面保全	
					上 和 田	[10] 200	38		05072	局部改良	
					計	計12路線 計327箇所 前期 後期	6,595 0 6,595				
					上小計	計57路線 計1,216箇所 前期 後期	24,447 0 24,447				
					千曲川上流計	計133路線 計1,589箇所 前期 後期	94,573 31,566 63,007				

才 路網計画 拡張(舗装) 路線別表

(単位 延長 : m、面積 : ha)

開設 拡張 別	種 別	区 分	位 置		路 線 名	箇所数 及び延長	利用区域面積	前半 5カ年 計画	対図 番号	備 考
			地区 名	市町村名						
拡張 (舗装)	自動車 道	林道	佐久	小諸市	浅 間	2,800	134		40118	
					計1路線 前期 後期	2,800 0				
				佐久市	九 竜 平	1,000	255		02056	
					本 祭	1,200	40		04538	
					所 沢	600	40	○	04851	
					ホ ド 窪	300	127		04148	
					本 沢	1,000	592		02058	旧望月町
					細 小 路 川	600	733		04051	旧望月町
					恵 の 平	250	44		05014	旧望月町
					春 日 平	2,000	167		03208	旧望月町
					蹄 ケ 沢	500	111	○	04158	旧望月町
				計	計9路線 前期 後期	7,450 1,100 6,350				
				佐久穂町	茂 来	3,100	(261) 3,183		01062	旧佐久町
					田 口 十 石 峠	1,000	(480) 1,620	○	01004	旧佐久町
					茂 来	3,000	(261) 3,183	○	01062	旧八千穂村
					計	計3路線 前期 後期	7,100 4,000 3,100			
				小海町	八 ケ 岳	2,000	(3,215) 1,803		01007	
					計	計1路線 前期 後期	2,000 0 2,000			
				南牧村	八 ケ 岳	1,500	(3,215) 1,803		01007	
					計	計1路線 前期 後期	1,500 0 1,500			
				南相木村	釜 の 久 保	600	33	○	05161	
					計	計1路線 前期 後期	600 600 0			
				北相木村	茂 来	600	(261) 3,183	○	01062	
					よ り 沢	700	109		04659	
底 水	1,500	45	○							
計	計3路線 前期 後期	2,800 2,100 700								
佐久 計				計19路線 前期 後期	24,250 7,800 16,450					

(単位 延長 : m、面積 : ha)

開設 拡張 別	種 別	区 分	位 置		路 線 名	箇所数 及び延長	利用区域面積	前半 5ヵ年 計画	対図 番号	備 考	
			地 区 名	市町村名							
拡張 (舗装)	自動車道	林道	上小	上田市	平 芝	590	26		06002		
					赤 坂	600	224		03317		
					岩 清 水	2,600	185		04085		
					湯 の 窪	900	145		04091		
					宮 林	1,997	137		04092		
					中 道	407	87		04676		
					虚 空 蔵	900	268		03017		
					半 過	227	(30) 30		04680		
					硯 沢	2,480	(109) 198	○	40046		
					殿 入	240	55		04766	旧丸子町	
					滝 の 沢	800	226		03273	旧丸子町	
					和 子 向	2,484	260		03274	旧丸子町	
					虚 空 蔵	700	63		04190	旧丸子町	
					長 峰	820	89		04088	旧丸子町	
					箱 壘	1,800	55		40349	旧丸子町	
					若 宮	3,374	218		03028	旧真田町	
					土 屋	1,660	148		04098	旧真田町	
					堤 入	1,900	68		05368	旧真田町	
					滝 の 入	900	304		03023	旧真田町	
					和 田 武 石	1,500	542		02064	旧武石村	
					内 の 山	100	196		04210	旧武石村	
					親 岳	800	92		04211	旧武石村	
					武 石 唐 沢	800	172		03210	旧武石村	
					常 滑	100	79		04100	旧武石村	
					保 代	100	220		03083	旧武石村	
					横 沢 西	200	174		04212	旧武石村	
					計	計26路線 前期 後期	28,979 2,480 26,499				
					東御市	大 室 東 部	200	45		05422	旧東部町
						鳩 峰	700	21		40345	旧東部町
						聖 横 堰	700	76		04776	旧東部町
					計	計3路線 前期 後期	1,600 0 1,600				
					長和町	東 沢	1,200	236		02018	旧長門町
						本 沢	1,820	573		02063	旧長門町
					赤 沢	2,000	86		04193	旧長門町	
					望 地	800	43		05181	旧長門町	
					北 小 茂 沢	946	47		04566	旧長門町	
					牛 首	2,513	104		04197	旧長門町	
					大 茂 沢	355	260		03020	旧長門町	
					和 田 武 石	364	281		02064	旧和田村	
					前 林	400	85		04223	旧和田村	
					松 沢	1,000	141		04811	旧和田村	
					狐 穴	250	129		03033	旧和田村	
					大 狭 間	100	65		04220	旧和田村	
				長和町	ホ ド ノ 入	300	229		03032	旧和田村	
					ト 子 ヤ	450	35		05071	旧和田村	
				計	計14路線 前期 後期	12,498 0 12,498					

(単位 延長 : m、面積 : ha)

開設 拡張 別	種 別	区 分	位 置		路 線 名	箇所数 及び延長	利用区域面積	前半 5カ年 計画	対図 番号	備 考
			地 区 名	市町村名						
拡張 (舗装)	自動車 道	林道	上 小	青木村	琴 山	1,800	165		04737	
					湯 の 入	500	350		03477	
			計	計2路線	2,300					
				前期 後期	0 2,300					
			上小 計	計45路線	45,377					
				前期 後期	2,480 42,897					
			千曲川上流 計	計64路線	69,627					
前期 後期	10,280 59,347									