

第 1 4 期

伊那谷地域森林計画変更計画書(案)

(伊那谷森林計画区)

長野県諏訪地域振興局管内

〔 岡谷市、諏訪市、茅野市、下諏訪町、富士見町、原村 〕

長野県上伊那地域振興局管内

〔 伊那市、駒ヶ根市、辰野町、箕輪町、飯島町、南箕輪村、中川村、宮田村 〕

長野県南信州地域振興局管内

〔 飯田市、松川町、高森町、阿南町、阿智村、平谷村、根羽村、下條村、売木村、
天龍村、泰阜村、喬木村、豊丘村、大鹿村 〕

令和 3 年 4 月 1 日変更

計画期間 自 平成 3 0 年 4 月 1 日
至 令和 1 0 年 3 月 3 1 日

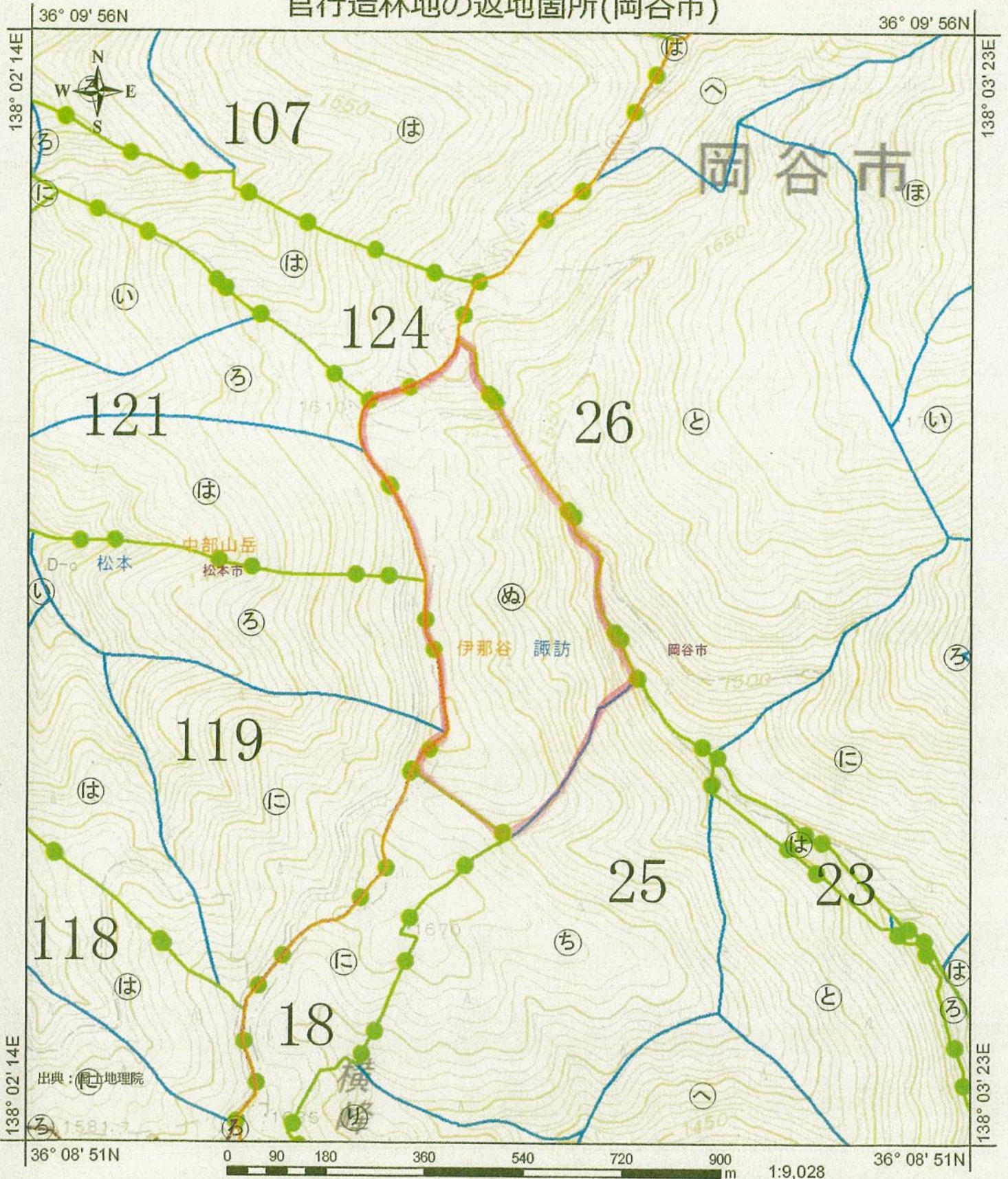
長 野 県

森林法（昭和 26 年 6 月 26 日付 法律第 249 号）に基づき、地域森林計画書を変更する。
なお、地域森林計画の変更は、令和 3 年 4 月 1 日にその効力を生ずるものとする。

変更理由

- ① 官行造林の返地に伴う計画の対象とする森林の区域と面積の変更
- ② 森林の転用、編入等に伴う計画の対象とする森林の区域と面積の変更
- ③ 市町村の林道計画の変更に伴う林道の開設及び拡張に関する計画の変更

官行造林地の返地箇所(岡谷市)



図郭50000

図郭50000

地域森林計画区

地域森林計画区

地域振興局

地域振興局

市町村界

市町村界

林班(マスタ)

林班(マスタ)

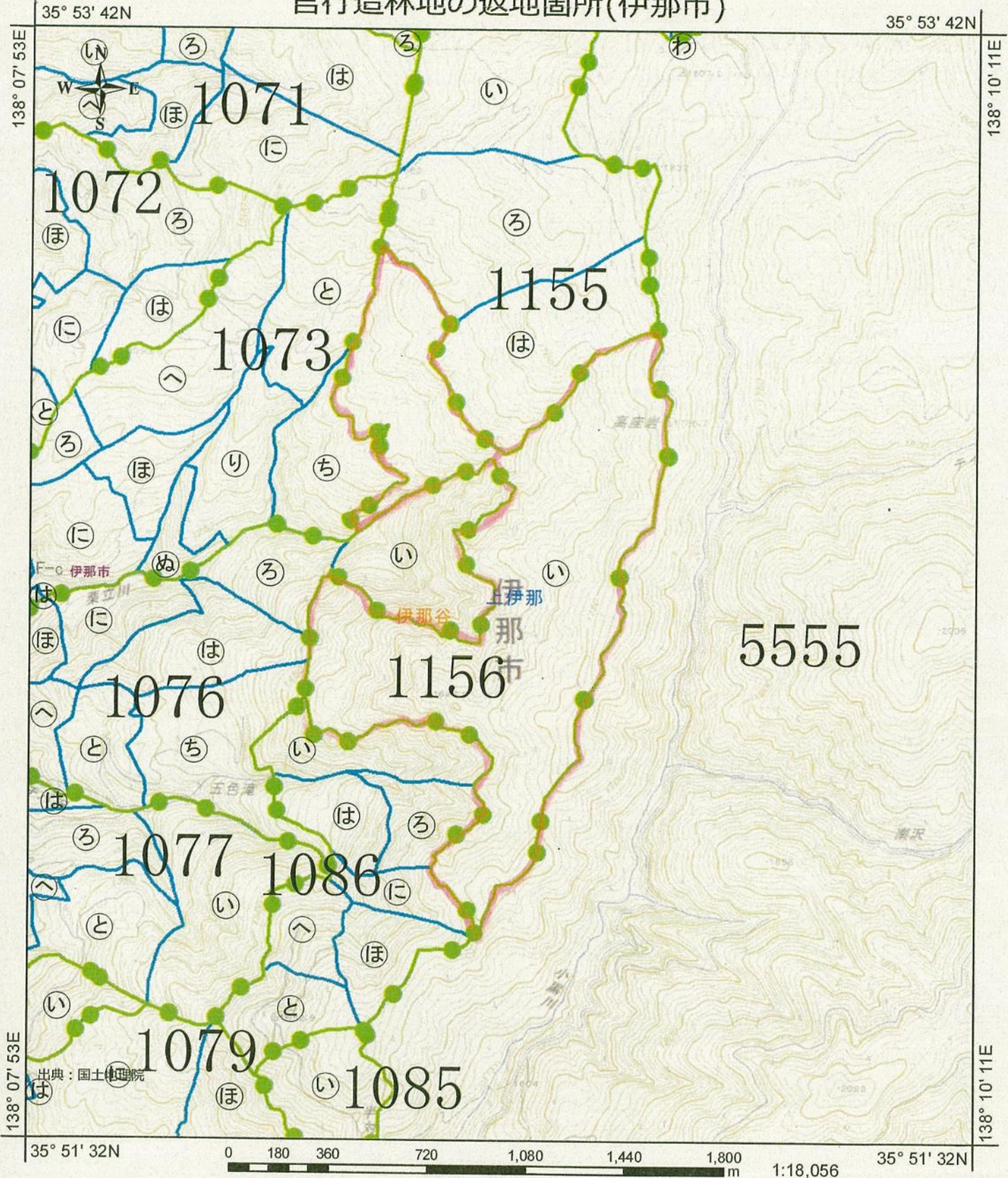
小班(マスタ)

小班(マスタ)

2020年10月27日

この図は「長野県森林GIS」で作成しました

官行造林地の返地箇所(伊那市)

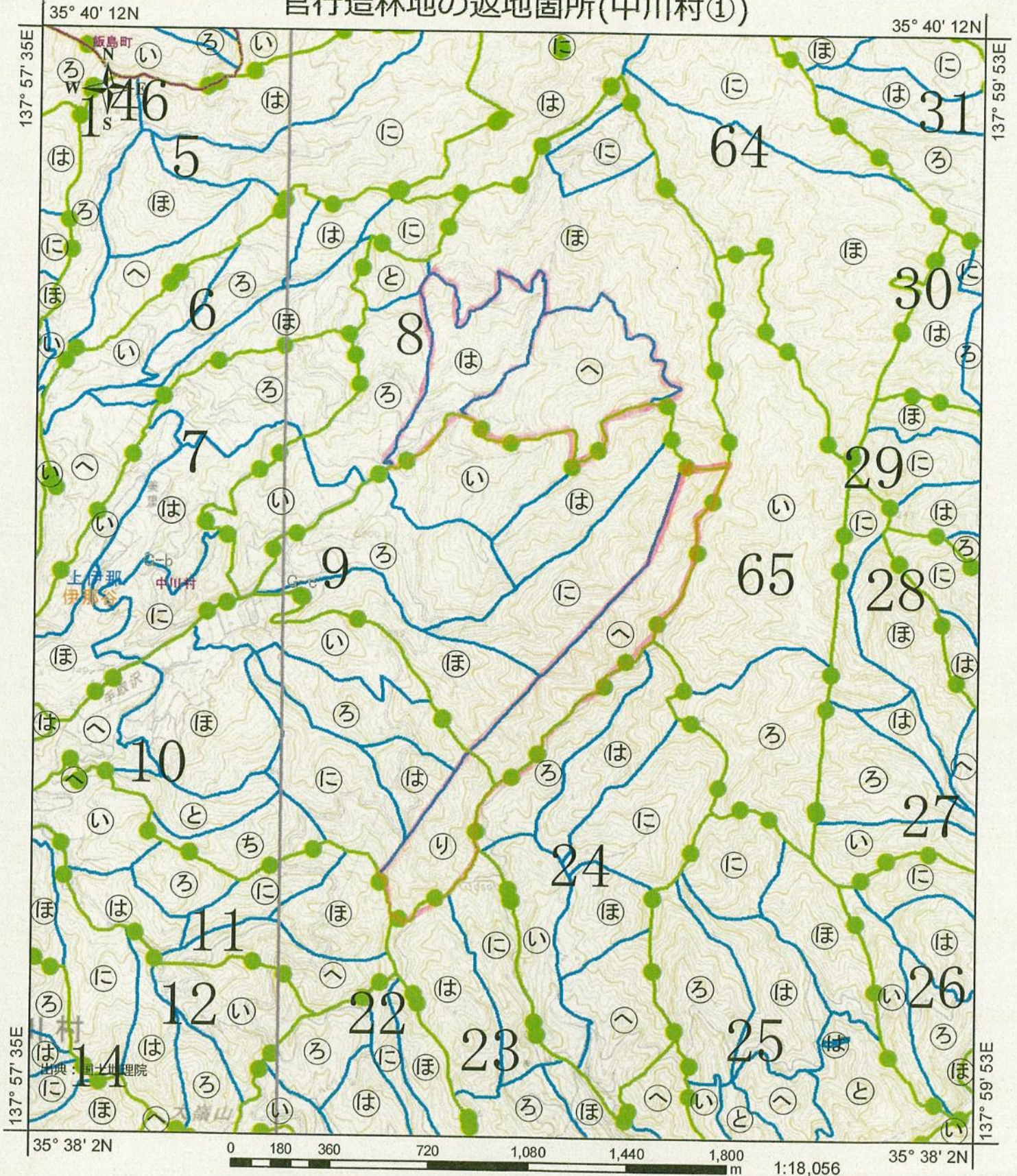


- | | |
|---------|---------|
| 図郭50000 | 市町村界 |
| 図郭50000 | 市町村界 |
| 地域森林計画区 | 林班(マスタ) |
| 地域森林計画区 | 林班(マスタ) |
| 地域振興局 | 小班(マスタ) |
| 地域振興局 | 小班(マスタ) |

2020年10月27日

この図は「長野県森林GIS」で作成しました

官行造林地の返地箇所(中川村①)



図郭50000

図郭50000

地域森林計画区

地域森林計画区

地域振興局

地域振興局

市町村界

市町村界

林班(マスタ)

林班(マスタ)

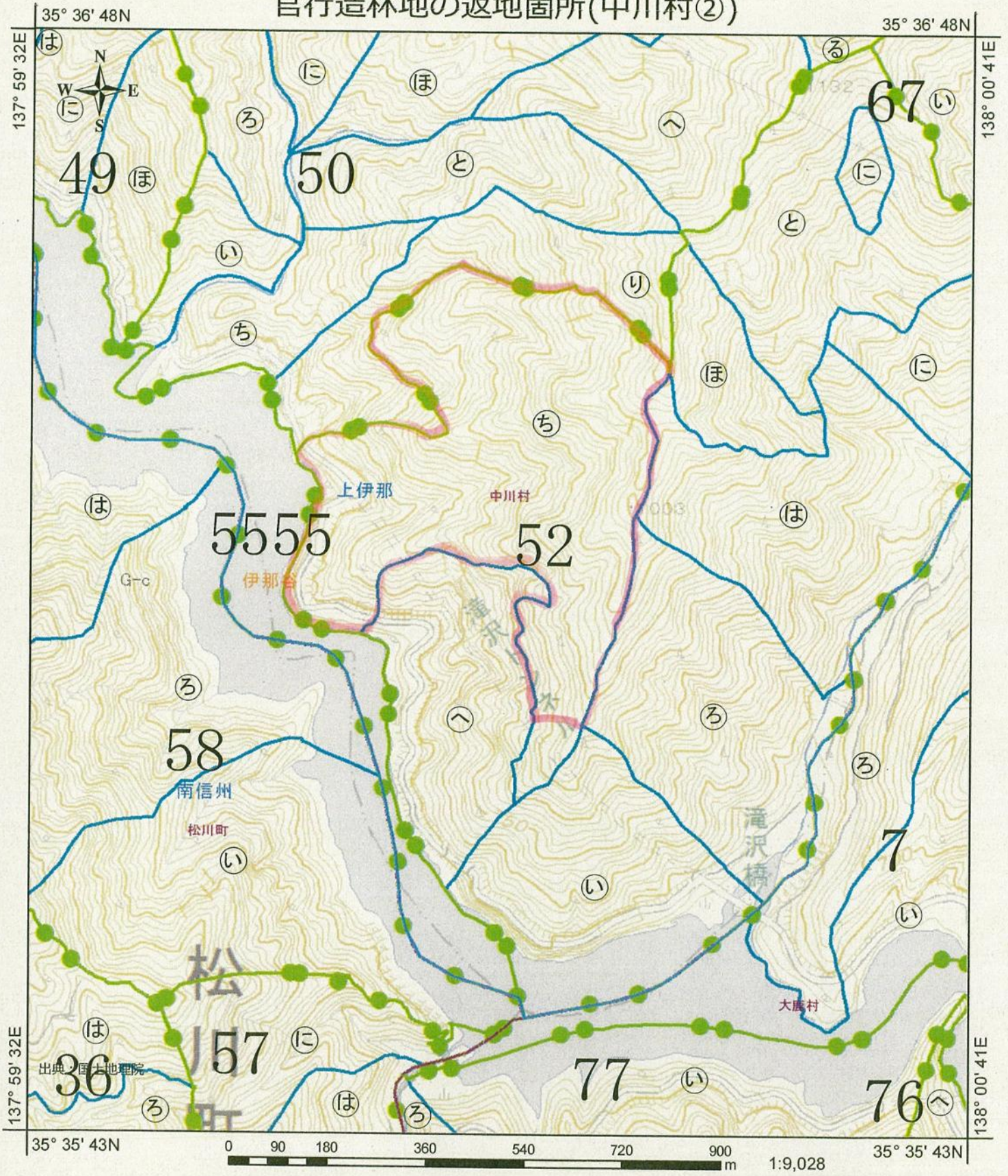
小班(マスタ)

小班(マスタ)

2020年10月27日

この図は「長野県森林GIS」で作成しました

官行造林地の返地箇所(中川村②)



図郭50000

図郭50000

地域森林計画区

地域森林計画区

地域振興局

地域振興局

市町村界

市町村界

林班(マスタ)

林班(マスタ)

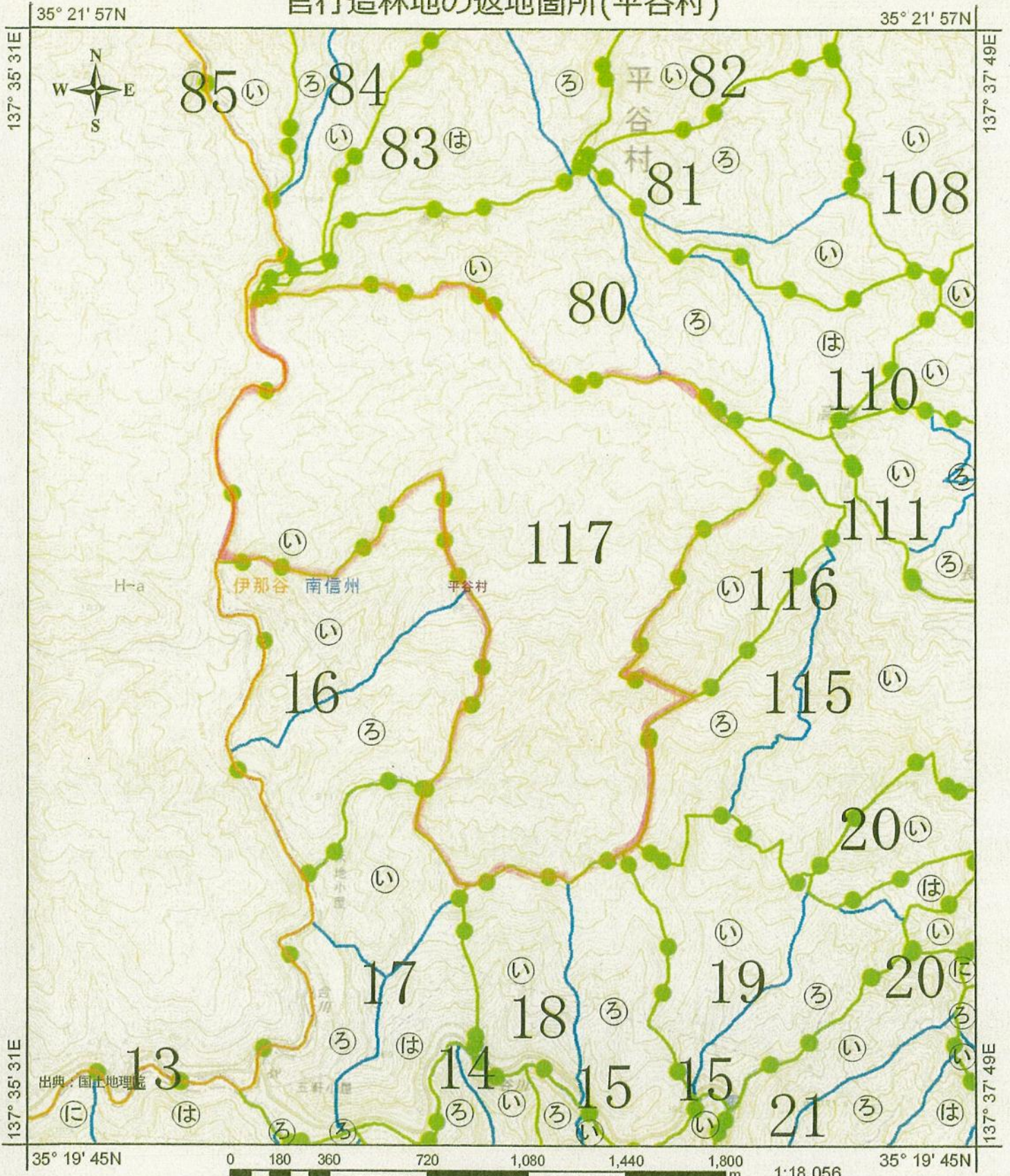
小班(マスタ)

小班(マスタ)

2020年10月27日

この図は「長野県森林GIS」で作成しました

官行造林地の返地箇所(平谷村)



図郭50000

図郭50000

地域森林計画区

地域森林計画区

地域振興局

地域振興局

市町村界

市町村界

林班(マスタ)

林班(マスタ)

小班(マスタ)

小班(マスタ)

2020年10月27日

この図は「長野県森林GIS」で作成しました

目 次

I 計画の大綱

第1	伊那谷森林計画区の概況	1
1	自然的背景 (位置、気候、地形、地質、土壌)	1
2	社会・経済的背景 (人口、農業、工業、商業、交通、観光)	2
3	森林・林業の現状と課題	3
	(1) 森林面積と蓄積	
	(2) 民有林の森林資源の内容	
	(3) 樹種	
	(4) 森林の所有形態	
	(5) 林業労働	
	(6) 高性能林業機械	
	(7) 林内路網の整備状況	
	(8) 間伐	
	(9) 素材生産、製材品出荷	
	(10) 木材流通	
	(11) 認証・認定制度	
	(12) 木質バイオマス	
	(13) 特用林産物	
	(14) 林業用苗木	
	(15) 森林病虫害	
	(16) 野生鳥獣による林業被害	
	(17) 保安林の配備状況	
	(18) その他	
第2	前計画の実行結果の概要及びその評価	11
1	伐採立木材積	11
2	造林面積	11
3	林道等の開設及び拡張の数量	12
4	保安林の指定又は解除の面積	12
5	保安施設地区の指定	12
6	保安施設事業	13
第3	計画樹立に当たっての基本的な考え方	14
1	みんなの暮らしを守る森林づくり	15
	(1) 多様な森林の整備の推進	
	(2) 森林の保全に向けた取組の強化	
2	木を活かした力強い産業づくり	16
	(1) 林業再生の実現	
	(2) 県産材の利用促進	

3	森林を支える豊かな地域づくり	18
	(1) 森林の適正な管理の推進	
	(2) 森林の多面的な利用の推進	
	(3) 野生鳥獣対策の推進	
	(参考)「長野県森林づくり指針」の基本指標	20

II 計画事項

第1	計画の対象とする森林の区域	21
第2	森林の整備及び保全に関する基本的な事項	23
1	森林の整備及び保全の目標その他森林の整備及び保全に関する基本的な事項	23
	(1) 森林の整備及び保全の目標	
	(2) 森林の整備及び保全の基本方針	
2	公益的機能別施業森林の整備	25
	(1) 区域の設定基準	
	(2) 施業の方法	
3	木材の生産機能の維持増進を図るための森林施業を推進すべき森林の区域の基準及び当該区域内における施業の方法	28
	(1) 区域の設定基準	
	(2) 施業の方法	
4	計画期間において到達し、かつ、保持すべき森林資源の状態等	29
第3	森林の整備に関する事項	30
1	伐採（間伐に関する事項を除く）	30
	(1) 立木の伐採（主伐）の標準的な方法	
	(2) 立木の標準伐期齢	
	(3) その他	
2	造林	34
	(1) 人工造林	
	(2) 天然更新	
	(3) 植栽によらなければ適確な更新が困難な森林	
	(4) その他	
3	保育及び間伐	41
	(1) 保育の標準的な方法	
	(2) 間伐の標準的な方法	
4	林道等路網の整備	47
	(1) 林道等の開設及び改良に関する基本的な考え方	
	(2) 効率的な森林施業を推進するための作業システムの基本的な考え方と路網密度の水準	
	(3) 路網整備と併せて効率的な森林施業を推進する区域（路網整備等推進区域）の基本的な考え方	
	(4) 路網の規格・構造についての基本的な考え方	
	(5) 更新を確保するため林産物の搬出方法を特定する森林の所在及びその搬出	

方法	
5 森林施業の合理化等	50
(1) 委託を受けて行う森林の施業又は経営の実施等	
(2) 林業に従事する者の養成及び確保	
(3) 作業システムの高度化	
(4) 木材の流通・加工体制の整備	
6 その他	52
第4 森林の保全に関する事項	53
1 森林の土地の保全	53
(1) 土地の形質の変更に当たって留意すべき事項	
(2) 樹根及び表土の保全その他森林の土地の保全に特に留意すべき森林の地区	
(3) 林産物の搬出方法を特定する必要がある森林及びその搬出方法	
2 保安施設	75
(1) 保安林の整備	
(2) 保安施設地区の指定	
(3) 治山事業の実施	
(4) 特定保安林の整備	
3 鳥獣害の防止	76
(1) 鳥獣害防止森林区域の基準及び当該区域内における鳥獣害の防止の方法に関する方針	
(2) その他	
4 森林病虫害の駆除及び予防その他の森林の保護	77
(1) 森林病虫害等の被害対策の方針	
(2) 鳥獣害対策の方針（3に掲げる事項を除く）	
(3) 林野火災の予防の方針	
(4) その他必要な事項	
第5 保健機能森林の区域の基準その他保健機能森林の整備に関する事項	80
1 保健機能森林の区域の基準	80
2 保健機能森林の区域内の森林における施業の方法	80
3 保健機能森林における森林保健施設の整備	80
4 立木の期待平均樹高	80
5 その他	80
第6 計画量等	81
1 伐採立木材積	81
2 間伐面積	81
3 人工造林及び天然更新別の造林面積	81
<u>4 林道の開設及び拡張に関する計画</u>	<u>82</u>
5 保安林整備及び治山事業に関する計画	100
(1) 保安林として管理すべき森林の種類別面積等	
(2) 保安施設地区として指定することを相当とする土地の所在及び面積等	
(3) 実施すべき治山事業の数量	

6	要整備森林・・・・・・・・・・・・・・・・・・・・・・・・	103
	(1) 要整備森林の所在及び面積	
	(2) 要整備森林について実施すべき施業の方法及び時期	
第7	保安林その他制限林の施業方法・・・・・・・・	104

Ⅱ 計画事項

第1 計画の対象とする森林の区域

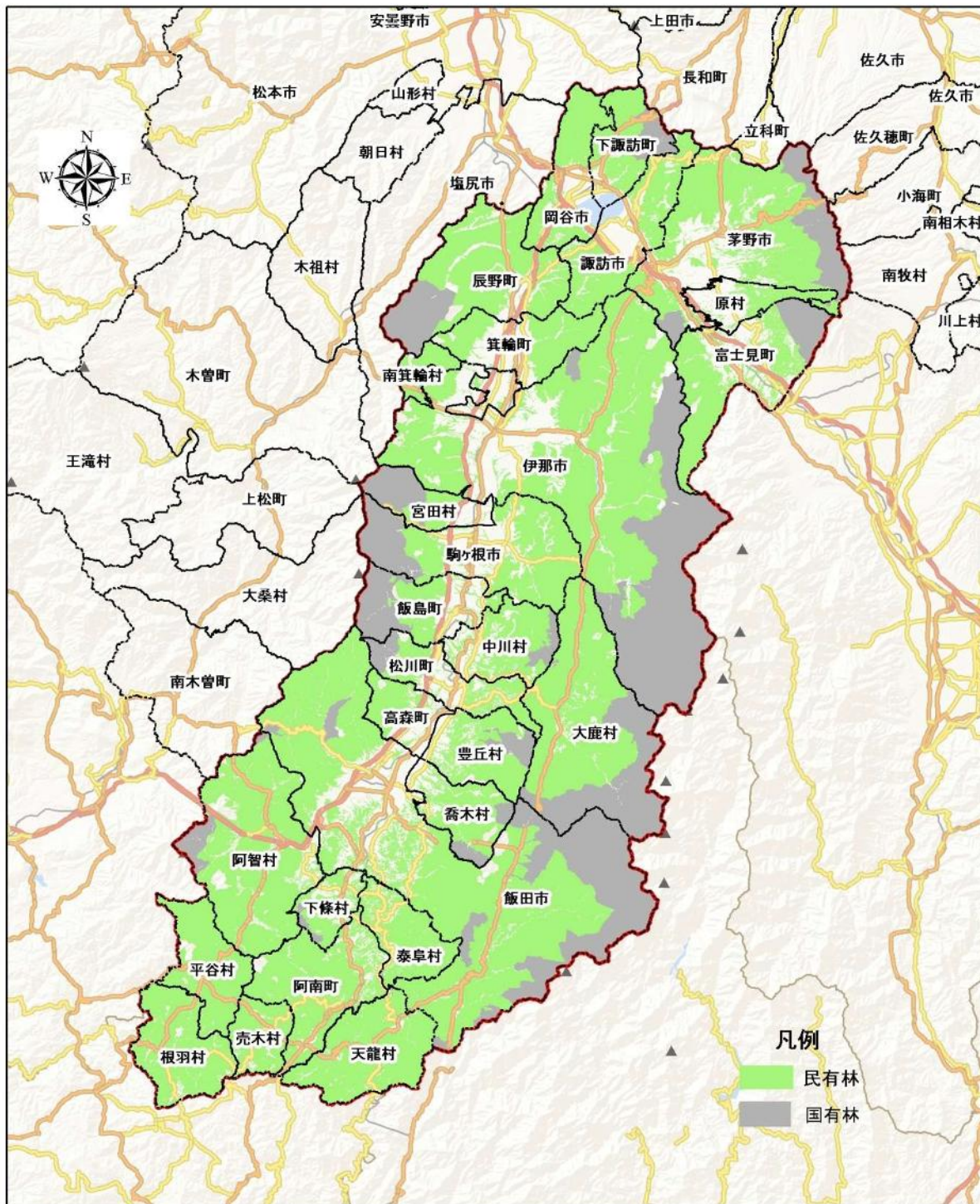
【表1-1】市町村別森林面積

単位：面積(ha)

区分	面積	備考	区分	面積	備考		
諏訪	岡谷市	5,676	増 24ha	南 信 州	飯田市	40,363	増 1ha
	諏訪市	7,278			松川町	3,716	減 -2ha
	茅野市	15,112	減 -2ha		高森町	2,492	
	下諏訪町	4,016			阿南町	10,150	減 -4ha
	富士見町	7,777			阿智村	17,292	増 1ha
	原村	1,962			平谷村	7,381	増 215ha
	小計	41,821	増 22ha		根羽村	8,423	増 2ha
上 伊 那	伊那市	33,980	増 139ha		下條村	2,335	
	駒ヶ根市	9,112			売木村	3,812	減 -3ha
	辰野町	10,851			天龍村	10,207	
	箕輪町	5,364			泰阜村	5,582	
	飯島町	3,279			喬木村	4,126	
	南箕輪村	2,221			豊丘村	4,907	
	中川村	4,983	増 153ha		大鹿村	15,404	
	宮田村	1,605		小計	136,188	増 208ha	
	小計	71,395	増 292ha				
計画区総数				249,405	増 523ha		

- 注) 1 森林計画の対象とする森林の区域は、森林計画図において表示する区域内の民有林とする。
- 2 森林計画図は、伊那谷森林計画区に含まれる地域の市町村役場、長野県林務部森林政策課、諏訪、上伊那及び南信州地域振興局において閲覧できる。
- 3 面積は四捨五入のため各項の加算値と総数は必ずしも一致しない。
- 4 森林計画の対象となる民有林(次の(1)の事項については保安林及び保安施設地区の区域内の森林並びに海岸法(昭和31年法律第101号)第3条の規定により指定された海岸保全区域内の森林を除き、次の(3)の事項については保安林及び保安施設地区の区域内の森林を除く。)は、次の(1)~(3)までの事項の対象となる。
- (1) 森林法(昭和26年法律第249号)第10条の2第1項の開発行為の許可
- (2) 森林法第10条の7の2第1項の森林の土地の所有者となった旨の届出
- (3) 森林法第10条の8第1項の伐採及び伐採後の造林の届出

【図1-1】計画の対象とする森林の区域図



1:500,000 0 5 10 20 30 40 50 km

4 林道の開設及び拡張に関する計画

(1) 総括表

ア 開設【表6-4】

計画区開設計 (新設・改築)	路線数	路線延長			(単位 路線延長:m)			
		前期	後期	計				
	157	51,304	166,628	217,932				
樹立	路線数	開設(新設)			開設(改築)			
		路線延長			路線数	路線延長		
		前期	後期	計		前期	後期	計
計画区計	152	46,584	161,100	207,684	5	4,720	5,528	10,248
諏訪地区計	15	6,090	36,000	42,090	1	2,000	0	2,000
岡谷市	2	1,490	7,000	8,490	0	0	0	0
諏訪市	1	0	3,300	3,300	0	0	0	0
茅野市	5	600	18,300	18,900	1	2,000	0	2,000
下諏訪町	1	1,600	0	1,600	0	0	0	0
富士見町	6	2,400	7,400	9,800	0	0	0	0
原村	0	0	0	0	0	0	0	0
上伊那地区計	39	20,046	30,700	50,746	3	1,220	5,528	6,748
伊那市	20	15,146	12,400	27,546	0	0	0	0
駒ヶ根市	3	2,200	1,200	3,400	0	0	0	0
辰野町	1	0	4,500	4,500	2	1,220	2,528	3,748
箕輪町	8	2,000	3,600	5,600	0	0	0	0
飯島町	0	0	0	0	0	0	0	0
南箕輪村	1	0	1,000	1,000	0	0	0	0
中川村	3	500	4,000	4,500	1	0	3,000	3,000
宮田村	3	200	4,000	4,200	0	0	0	0
南信州地区計	98	20,448	94,400	114,848	1	1,500	0	1,500
飯田市	18	5,950	23,150	29,100	1	1,500	0	1,500
松川町	0	0	0	0	0	0	0	0
高森町	2	0	2,400	2,400	0	0	0	0
阿南町	8	1,000	9,500	10,500	0	0	0	0
阿智村	13	500	7,200	7,700	0	0	0	0
平谷村	5	400	5,500	5,900	0	0	0	0
根羽村	11	5,998	10,600	16,598	0	0	0	0
下條村	2	0	2,500	2,500	0	0	0	0
売木村	1	1,000	0	1,000	0	0	0	0
天龍村	15	500	17,600	18,100	0	0	0	0
泰阜村	1	0	200	200	0	0	0	0
喬木村	6	2,200	2,000	4,200	0	0	0	0
豊丘村	3	400	2,000	2,400	0	0	0	0
大鹿村	13	2,500	11,750	14,250	0	0	0	0

注) 林道とは、林道及び林業専用道をいう。

【表6-5】開設のうち森林作業道計画

(単位 延長:km)

区分	前期計画	後期計画	計
計画区計	459	459	918
諏訪地区	212	212	424
上伊那地区	138	138	276
南信州地区計	109	109	218

イ 拡張【表6-6】

(単位 路線延長:m)

計画区改良計 (改良・舗装)	路線数		路線延長						
	[箇所数]		前期	後期	計				
	327	[1,078]	156,987	142,301	299,288				
樹立	拡張(改良)					拡張(舗装)			
	路線数		路線延長			路線 数	路線延長		
	[箇所数]		前期	後期	計		前期	後期	計
計画区計	203	[1,078]	67,343	38,011	105,354	124	89,644	104,290	193,934
諏訪地区計	25	[99]	1,935	5,710	7,645	13	3,980	13,610	17,590
岡谷市	7	[29]	710	1,550	2,260	6	980	5,110	6,090
諏訪市	3	[14]	260	1,000	1,260	4	1,000	6,000	7,000
茅野市	4	[19]	200	1,600	1,800	1	0	1,800	1,800
下諏訪町	4	[14]	315	320	635	1	2,000	0	2,000
富士見町	6	[21]	300	1,240	1,540	0	0	0	0
原村	1	[2]	150	0	150	1	0	700	700
上伊那地区計	63	[291]	10,350	12,410	22,760	27	26,800	21,950	48,750
伊那市	19	[92]	4,100	5,300	9,400	11	3,100	12,200	15,300
駒ヶ根市	3	[16]	780	600	1,380	2	11,900	0	11,900
辰野町	14	[42]	2,060	1,540	3,600	6	1,100	6,950	8,050
箕輪町	10	[60]	1,000	2,020	3,020	0	0	0	0
飯島町	4	[21]	700	900	1,600	5	2,700	2,800	5,500
南箕輪村	2	[3]	300	30	330	0	0	0	0
中川村	9	[40]	590	2,020	2,610	3	8,000	0	8,000
宮田村	2	[17]	820	0	820	0	0	0	0
南信州地区計	115	[688]	55,058	19,891	74,949	84	58,864	68,730	127,594
飯田市	26	[215]	11,550	3,191	14,741	6	10,800	3,400	14,200
松川町	5	[16]	460	1,450	1,910	2	0	3,700	3,700
高森町	4	[19]	600	1,000	1,600	5	580	2,350	2,930
阿南町	15	[101]	11,838	2,600	14,438	5	1,000	6,000	7,000
阿智村	15	[69]	7,070	640	7,710	16	5,200	9,130	14,330
平谷村	2	[6]	500	0	500	2	1,400	2,400	3,800
根羽村	9	[43]	3,950	1,200	5,150	13	12,424	16,100	28,524
下條村	10	[81]	1,300	7,420	8,720	6	900	5,000	5,900
売木村	1	[10]	300	0	300	1	0	1,500	1,500
天龍村	5	[9]	3,050	270	3,320	12	8,200	5,700	13,900
泰阜村	8	[49]	3,780	1,040	4,820	5	5,560	2,400	7,960
喬木村	5	[17]	230	780	1010	4	5,800	800	6,600
豊丘村	4	[27]	3,070	100	3,170	1	0	2,950	2,950
大鹿村	6	[26]	7,360	200	7,560	6	7,000	7,300	14,300

(2) 路網計画

ア 開設(新設)路線別表(林道)【表6-7】

(単位 延長:m 面積:ha)

開設／ 拡張	種類	区分	位置		路線名	延長 及び 箇所数	利用 区域 面積	うち 前半 5年分	対図番号	備考
			地区名	市町村						
開設 (新設)	自動車道	林道	諏訪	岡谷市	岡谷辰野	7,000	1,160		2217	
					計 1 路線	7,000				
					前期	0				
				後期	7,000					
				諏訪市	棚嵐	3,300	106		40433	
					計 1 路線	3,300				
					前期	0				
				後期	3,300					
				茅野市	東嶽	5,000	104		40434	
					美濃戸	5,000	497		3348	
					林裏	3,300	243		3349	
					望岳	5,000	323		2219	
			多々羅支		600	10	○	k0001		
			計 5 路線		18,900					
			前期	600						
			後期	18,300						
			富士見町	程久保白谷	1,800	70		40436		
				程久保川西	1,500	81		40437		
				八ヶ岳	2,100	82		40438		
				内山	2,000	98		40439		
				青木の森	1,200	138	○	40442		
				計 5 路線	8,600					
			前期	1,200						
			後期	7,400						
			諏訪小計	計 12 路線	37,800					
				前期	1,800					
				後期	36,000					
			上伊那	伊那市	東山	400	30		K0002	旧高遠町
					下北原	1,500	94		40284	旧高遠町
					中山平	300	30	○	k0003	旧高遠町
					フトノ	1,700	50		k0004	旧高遠町
					四日市場	2,300	39		k0005	旧高遠町
					向山	1,000	127		4540	旧長谷村
馬越	700	151				4219	旧長谷村			
屋合沢	500	805				2112	旧長谷村			
鹿嶺フトノ	500	205				4985	旧長谷村			
大平	600	42				4417	旧長谷村			
円座松	1,000	30				k0006	旧長谷村			
奥浦戸草	1,000	29				k0007	旧長谷村			
孤立	600	52			○	k0008	旧長谷村			
松平	1,200	35				k0009	旧長谷村			
長谷高遠	1,400	2,209			○	1002	旧長谷村			
計 15 路線	14,700									
前期	2,300									
後期	12,400									

(単位 延長:m 面積:ha)

開設／ 拡張	種類	区分	位置		路線名	延長 及び 箇所数	利用 区域 面積	うち 前半 5年分	対図番号	備考			
			地区名	市町村									
開設 (新設)	自動車道	林道	上伊那	駒ヶ根市	天白高烏谷	1,400	174	○	40541				
					淀ヶ沢	1,200	75		4918				
					早草	800	223	○	3156				
							計 3 路線	3,400					
							前期	2,200					
							後期	1,200					
						辰野町	岡谷辰野	4,500	1,000		2217		
							計 1 路線	4,500					
							前期	0					
							後期	4,500					
						箕輪町	熊倉	1,000	149		k0010		
							赤柴	300	74	○	40323		
							樫の木の山の神	500	186		40444		
							峯山	1,000	247		3155		
							桑沢	500	89		40287		
							大出深沢	300	61		40446		
							寺沢	300	112		40445		
								計 7 路線	3,900				
								前期	300				
							後期	3,600					
						南箕輪村	大泉所山	1,000	384		3347		
							計 1 路線	1,000					
							前期	0					
							後期	1,000					
						中川村	長岩	500	107	○	4653		
							東山	2,000	206		k0011		
							ハンノイリ	2,000	144		4773		
							計 3 路線	4,500					
							前期	500					
							後期	4,000					
						宮田村	日影沢	2,000	40		5067		
							長坂沢	2,000	55		k0012		
							オッ越	200	62	○	k0013		
			計 3 路線	4,200									
				前期	200								
				後期	4,000								
			上伊那 小計	計 33 路線	36,200								
				前期	5,500								
				後期	30,700								

(単位 延長:m 面積:ha)

開設／拡張	種類	区分	位置		路線名	延長及び箇所数	利用区域面積	うち前半5年分	対図番号	備考
			地区名	市町村						
開設(新設)	自動車道	林道	南信州	飯田市	曾倉沢	2,000	115		4759	
					越田	1,000	101		1014	
					砂古谷	1,000	167		k0014	
					高鳥屋	2,000	115		40165	
					高平	4,000	191	○		前期2,000m 旧南信濃村
					矢筈	1,350	497		3195	旧上村
					伊藤	1,350	516	○	2036	旧上村
					千遠	600	347	○	1022	旧南信濃村
					十原	2,400	108		40534	旧南信濃村
					池口	1,000	84		2195	旧南信濃村
					笠松	2,000	413		3492	旧南信濃村
					三ツ沢	200	64		40515	旧南信濃村
					川合	3,000	288		3326	旧南信濃村
					高町	5,000	297		4975	旧南信濃村
					盛山	200	70		k0015	旧南信濃村
					名田熊	500	62		4164	旧南信濃村
					馬之瀬	500	78		k0016	旧南信濃村
					下栗中立	1,000	300		2199	旧上村
					計 18 路線	29,100				
					前期	5,950				
			後期	23,150						
			高森町	高鳥谷	1,400	50		k0017		
				吉田山	1,000	1,543		2047		
				計 2 路線	2,400					
				前期	0					
			後期	2,400						
			阿南町	庄田山	1,000	77	○	4835		
				宮沢	1,000	252		3323		
				本谷	1,000	173		k0018		
				心川	2,000	235		40291		
				西峠	1,000	79		4850		
				南峠	1,500	83		40012		
				ブナ沢	2,000	161		40298		
				高路沢	1,000	50		5449		
				計 8 路線	10,500					
				前期	1,000					
			後期	9,500						
			阿智村	真名板倉	500	157		4463		
				横川	500	763		2045		
				春日	300	179		3084		
				黒沢山	300	350		3081		
				南沢	300	316		4231		
				分効場	300	180		k0019		
				京平	300	13	○	40539		
				弓の又	200	1,067	○	1023		
				荒谷	1,000	44		5613	旧浪合村	
				大根沢	1,000	166		3204	旧浪合村	
				番屋沢	1,000	75		4859	旧清内路村	
				矢淵	1,000	74		k0020	旧清内路村	
				大川入	1,000	147		40292	旧清内路村	
計 13 路線	7,700									
前期	500									
後期	7,200									

(単位 延長:m 面積:ha)

開設／ 拡張	種類	区分	位置		路線名	延長 及び 箇所数	利用 区域 面積	うち 前半 5年分	対図番号	備考
			地区名	市町村						
開設 (新設)	自動車道	林道	南信州	平谷村	悪沢	1,400	125		3334	
					岡の平	500	379		k0021	
					峠沢	3,000	37		4919	
					河原沢	600	517		k0022	
					市ヶ沢	400	99	○	k0023	
				計 5 路線	5,900					
				前期	400					
				後期	5,500					
				根羽村	小戸名	1,600	153		3329	
					源佐切	1,000	166	○	40088	
					桂ヶ沢	1,300	85	○	5264	
					洞中	1,900	101	○	3271	
					松の木平	4,000	88		40148	
					赤坂浅間	2,000	86		40149	
					第一青年山	1,000	79		40151	
					新洞	1,000	76		40543	
					本洞	100	191	○	4589	
					桃田	1,000	109		4691	
					新井小橋	1,698	90	○	40573	
					計 11 路線	16,598				
					前期	5,998				
				後期	10,600					
				下條村	新井	1,500	122		5236	
					小川	1,000	65		40390	
					計 2 路線	2,500				
					前期	0				
					後期	2,500				
				売木村	平谷峠	1,000	228	○	k0024	
					計 1 路線	1,000				
					前期	1,000				
					後期	0				
				天龍村	熊伏山	2,000	1,654		1016	
					折立	2,000	327		4981	
					小野河原	1,000	202		2197	
					明ヶ島	1,000	84		3363	
					本山	1,500	181		4315	
					中井侍	2,100	165		4715	
					所蛇川	2,000	219		3345	
					小河内川	1,000	625		2239	
					吉ヶ島	2,000	197		4971	
					羽衣	500	115		3276	
					タカバ	500	30		5362	
					中河内支	500	119		k0025	
					一の沢	500	78	○	4477	
					小野河原支	500	181		40517	
					谷京	1,000	543		2203	
					計 15 路線	18,100				
					前期	500				
				後期	17,600					
				泰阜村	置土	200	44		k0026	
計 1 路線	200									
前期	0									
	後期	200								

(単位 延長:m 面積:ha)

開設／ 拡張	種類	区分	位置		路線名	延長 及び 箇所数	利用 区域 面積	うち 前半 5年分	対図番号	備考
			地区名	市町村						
開設 (新設)	自動車道	林道	南信州	喬木村	大島氏乗	1,200	1,050	○	2134	
					高関	1,000	98		4900	
					能登沢	600	193	○	4657	
					円山	500	53		40174	
					小手沢	400	84	○	k0027	
					郷土沢	500	85		40177	
					計 6 路線 前期 後期	4,200 2,200 2,000				
				豊丘村	大野	1,000	60		40133	
					日向山	400	204	○	4550	
					月の木	1,000	56		40134	
					計 3 路線 前期 後期	2,400 400 2,000				
				大鹿村	高森山	2,000	1,935	○	1031	
					青木	1,000	1,401		2200	
					牧休	500	298		4763	
					笹山	500	499		3266	
					向山	500	212		3140	
					上野々	500	167		40136	
					小野久保	500	56		4373	
					猪ヶ谷	500	163	○	4903	
					大萱 (大栗)	4,750	228		3095	
					北向	500	69		40139	
			沢戸		1,000	143		40140		
			釜沢		1,000	775		2142		
			北川		1,000	387		3265		
			計 13 路線 前期 後期		14,250 2,500 11,750					
			南信州 小計		計 98 路線 前期 後期	114,848 20,448 94,400				
				計画区 合計	計 143 路線 前期 後期	188,848 27,748 161,100				

イ 開設(新設)路線別表(林業専用道)【表6-8】

(単位 延長:m 面積:ha)

開設／ 拡張	種類	区分	位置		路線名	延長 及び 箇所数	利用 区域 面積	うち 前半 5年分	対図番号	備考		
			地区名	市町村								
開設(新設)	自動車道	林業専用道	諏訪	下諏訪町	一ノ沢	1,600		53	○	K0032		
					計 1 路線	1,600						
					前期	1,600						
					後期	0						
				富士見町	中山	1,200		55	○	k0028		
					計 1 路線	1,200						
					前期	1,200						
					後期	0						
				岡谷市	大洞	1,490		74	○	5503		
			計 1 路線		1,490							
			前期		1,490							
				後期	0							
			諏訪小計	計 3 路線	4,290							
				前期	4,290							
				後期	0							
			上伊那	伊那市	牧場	2,546		115	○			
					芝平二次	2,200		45	○		旧高遠町	
					高遠県有林	3,200		30	○		旧高遠町	
					権現山	2,500		159	○			
					非持鹿嶺	2,400		110	○		旧長谷村	
				計 5 路線	12,846							
				前期	12,846							
				後期	0							
				箕輪町	桑沢	1,700		89	○	40287		
					計 1 路線	1,700						
				前期	1,700							
				後期	0							
上伊那小計	計 6 路線	14,546										
	前期	14,546										
	後期	0										
計画区合計	計 9 路線	18,836										
	前期	18,836										
	後期	0										

ウ 開設(改築)路線別表【表6-9】

(単位 延長:m 面積:ha)

開設／ 拡張	種類	区分	位置		路線名	延長 及び 箇所数	利用 区域 面積	うち 前半 5年分	対図番号	備考		
			地区名	市町村								
開設(改築)	自動車道	林道	諏訪	茅野市	多々羅	2,000		247	○	3248		
					計 1 路線	2,000						
					前期	2,000						
					後期	0						
					計 1 路線	2,000						
					前期	2,000						
			後期	0								
			上伊那	辰野町	小野大沢	2,528		94			k0029	
					下辰野大沢	1,220		139	○		k0030	
					計 2 路線	3,748						
					前期	1,220						
					後期	2,528						
					中組大嶺	3,000		60			k0031	
			上伊那 小計	中川村	計 1 路線	3,000						
					前期	0						
					後期	3,000						
			上伊那 小計		計 3 路線	6,748						
					前期	1,220						
					後期	5,528						
			南信州	飯田市	大平中央	1,500		124	○			
計 1 路線	1,500											
前期	1,500											
南信州 小計		後期	0									
		計 1 路線	1,500									
		前期	1,500									
計画区 合計		後期	0									
		計 5 路線	10,248									
		前期	4,720									
後期	5,528											

エ 拡張(改良)路線別表【表6-10】

(単位 延長:m 面積:ha)

開設/拡張	種類	区分	位置		路線名	延長及び箇所数		利用区域面積	うち前半5年分	対図番号	備考	
			地区名	市町村		延長	箇所数					
拡張(改良)	自動車道	林道	諏訪	岡谷市	横河山	110	6	1,189	○	1010	局部改良(橋)、法面保全	
					高尾山	300	4	160		4146	局部改良	
					塩嶺高ボッチ山	400	5	410		2176	局部改良、法面保全	
					下ッ子	600	6	80	○	40201	局部改良、法面保全	
					花岡山	50	1	33		5045	局部改良	
					赤渋山	300	3	270		3088	局部改良、法面保全	
					梨平水梨	500	4	36		5048	法面保全	
					計 7 路線	2,260	29					
					前期	710	12					
					後期	1,550	17					
					諏訪市	赤ジッコ	1,000	10	197		3215	法面保全
						犀平南峠	200	2	125	○	40202	局部改良
						付上	60	2	68	○	40441	局部改良
						計 3 路線	1,260	14				
			前期	260		4						
			後期	1,000	10							
			茅野市	天皇林支	600	10	130		40203	法面保全		
				大沢山	1,000	5	168		3313	局部改良		
				高部	150	3	59	○	4366	局部改良		
				猿ヶ入	50	1	67	○	4372	局部改良		
				計 4 路線	1,800	19						
			前期	200	4							
			後期	1,600	15							
			下諏訪町	萩倉	160	4	194		3380	法面保全		
				御射山	160	4	179		40304	法面保全		
				武居入	300	5	346	○	3146	局部改良		
				砥沢	15	1	1,053	○	2095	橋梁補修		
				計 4 路線	635	14						
			前期	315	6							
			後期	320	8							
			富士見町	花場釜無	150	3	1,766		1015	局部改良、法面保全		
				釜無山	300	3	540	○	2240	法面保全		
				入笠	250	4	254		3064	局部改良、法面保全		
				沢入	190	5	266		3065	橋梁改良、法面保全		
				青木の森	150	3	138		40442	局部改良		
				中尾日向	500	3	53		4374	局部改良		
				計 6 路線	1,540	21						
			前期	300	3							
			後期	1,240	18							
			原村	広河原	150	2	624	○	2098	局部改良、法面保全		
				計 1 路線	150	2						
				前期	150	2						
			後期	0	0							
			諏訪小計	計 25 路線	7,645	99						
				前期	1,935	31						
				後期	5,710	68						

(単位 延長:m 面積:ha)

開設／ 拡張	種類	区分	位置		路線名	延長及び箇所数		利用区域 面積	うち 前半 5年分	対図番号	備考
			地区名	市町村		延長	箇所数				
拡張(改良)	自動車道	林道	上伊那	伊那市	犬田切川	800	12	797		2101	局部改良、法面保全
					大曾倉	1,000	10	186		4915	法面保全
					新山	200	4	111	○	3178	法面保全
					八ツ手	200	4	122	○	4385	局部改良、法面保全
					大日向	30	3	66		40288	法面保全
					萱野白石	100	2	57		4755	法面保全
					久保田入	30	2	66		4790	法面保全
					野田山	250	6	41		5049	法面保全
					猪山	300	6	178		4382	局部改良
					太郎	500	1	167		40321	旧高遠町、局部改良
					千代田湖枯木	2,000	2	60	○	40286	旧高遠町、局部改良、法面保全
					荒沢	150	2	78		40055	旧高遠町、法面保全
					長谷高遠	740	15	2,209		1002	旧高遠町・旧長谷村、局部改良、法面保全
					南アルプス	600	5	8,353	○	1020	旧長谷村、局部改良、法面保全
					中尾桃の木	200	4	909		2114	旧長谷村、局部改良、法面保全
					前浦	100	3	342	○	3188	旧長谷村、法面保全
					長坂	200	5	219		3263	旧長谷村、法面保全
					葎平	1,000	1	33		5165	旧長谷村、局部改良
					日影入	1,000	5	1,452	○	2108	法面保全
			計 19 路線	9,400	92						
			前期	4,100	23						
			後期	5,300	69						
			駒ヶ根市	古城	580	10	449	○	2104	局部改良、法面保全	
				宮沢	200	5	136	○	4775	法面保全	
				上耕地	600	1	45		5280	局部改良	
				計 3 路線	1,380	16					
				前期	780	15					
			後期	600	1						
			辰野町	西部	500	10	3,057	○	2185	局部改良	
				大横川	1,360	8	716		2185	局部改良、法面保全	
				王城枝垂栗	300	2	775	○	2192	局部改良	
				小横川	20	1	1,775		2041	橋梁改良	
				今村	30	3	245		3251	局部改良、法面保全	
				ソグラ	10	1	67		4103	局部改良	
				楡沢	30	3	66	○	4419	局部改良	
				飯沼	20	2	108		4407	局部改良	
				山口	20	2	85		4418	局部改良	
				川岸	30	3	51		4427	局部改良	
				相の沢	30	3	304		3225	法面保全	
				本沢	10	1	172		4408	局部改良	
				大沢	10	1	139		4414	局部改良	
				柳沢	1,230	2	105	○	4409	局部改良	
			計 14 路線	3,600	42						
			前期	2,060	17						
			後期	1,540	25						

(単位 延長:m 面積:ha)

開設／ 拡張	種類	区分	位置		路線名	延長及び箇所数		利用区域 面積	うち 前半 5年分	対図番号	備考
			地区名	市町村		延長	箇所数				
拡張(改良)	自動車道	林道	上伊那	箕輪町	中樽	1,000	15	722		2067	法面保全
					帯無	100	2	518		2042	法面保全
					萱野	100	3	203		3176	法面保全
					深沢	300	7	421	○	3174	法面保全
					峯山	500	10	247		3155	法面保全
					大出	100	3	227	○	3207	法面保全
					知久沢	300	6	111	○	9024	局部改良
					郷沢	300	8	78		4430	局部改良
					大芝	20	1	150		40431	法面保全
					目影入	300	5	1,452	○	2108	法面保全
			計 10 路線	3,020	60						
			前期	1,000	21						
			後期	2,020	39						
			飯島町	横根山	200	10	993	○	2190	法面保全	
				駒ヶ岳	100	5	350		3179	法面保全	
				寺社平	500	2	42	○	4756	局部改良	
				斧研沢	800	4	33		4532	局部改良、法面保全	
				計 4 路線	1,600	21					
			前期	700	12						
			後期	900	9						
			南箕輪村	大泉	300	2	974	○	2110	局部改良、法面保全	
				大泉支	30	1	108		3183	局部改良	
				計 2 路線	330	3					
				前期	300	2					
			後期	30	1						
			中川村	陣馬形	1,650	17	1,885		1047	法面保全	
				黒牛折草峠	120	4	650		2191	法面保全	
				銭峯	300	2	124	○	4217	法面保全	
				沢入	60	2	87		4587	法面保全	
				長岩	90	3	107		4653	法面保全	
				宮ノ沢	130	4	155	○	4208	局部改良(橋)、法面保全	
				座禪洞	100	3	47	○	5166	法面保全	
				四徳東	100	3	251		5431	法面保全	
				小河内	60	2	151	○	4774	法面保全	
				計 9 路線	2,610	40					
			前期	590	11						
			後期	2,020	29						
			宮田村	寺沢	420	7	368	○	3192	法面保全	
				小三沢	400	10	144	○	4441	法面保全	
				計 2 路線	820	17					
				前期	820	17					
			後期	0	0						
			上伊那 小計	計 63 路線	22,760	291					
				前期	10,350	118					
				後期	12,410	173					

(単位 延長:m 面積:ha)

開設／ 拡張	種類	区分	位置		路線名	延長及び箇所数		利用区域 面積	うち 前半 5年分	対図番号	備考				
			地区名	市町村		延長	箇所数								
拡張(改良)	自動車道	林道	南信州	飯田市	千遠	3,000	35	2,394	○	1022	局部改良(橋)、局部改良、法面保全				
					松川入	600	20	4,315	○	1021	局部改良(橋)、局部改良、法面保全				
					鳩打	483	12	1,441		2177	ずい道改良、法面保全				
					野底山	300	15	1,447	○	2123	局部改良(橋)、法面保全				
					東沢	500	13	1,016	○	2232	局部改良(橋)、局部改良、法面保全				
					下瀬西山	100	5	168		4221	局部改良				
					鷹ノ巣	650	4	90		4783	法面保全				
					曾倉沢	40	4	115		4759	法面保全				
					円梧沢	518	5	209		3193	幅員拡張				
					御池山	1,950	13	1,239	○	2181	局部改良、法面保全				
					赤石	2,100	20	2,460	○	1030	旧上村、局部改良(橋)、局部改良、法面保全				
					ソバタ沢	500	2	356		4904	旧上村、法面保全				
					蕨平	200	1	67		4983	旧上村、局部改良				
					矢筈	500	5	497	○	3195	旧上村、法面保全				
					赤石	400	8	2,412	○	1030	旧南信濃村、局部改良(橋)、局部改良、法面保全				
					川合	300	10	288	○	3326	旧南信濃村、法面保全				
					高町	200	5	297		4975	旧南信濃村、法面保全				
					大倉	100	2	43		4692	旧南信濃村、法面保全				
					押の沢線	500	5	552	○	2170	局部改良、法面保全				
					桧沢和合路線	300	4	1,532	○	2119	局部改良(橋)、局部改良、法面保全				
					伊藤線	500	5	516	○	2036	旧上村、法面保全				
					馬之瀬	50	2	78		4333	旧南信濃村、法面保全				
					熊伏	100	3	45		4698	旧南信濃村、法面保全				
					三ツ沢	200	5	64		40515	旧南信濃村、法面保全				
					畑の沢	50	2	254		3200	局部改良(橋)				
					大島	600	10	163	○	4461	局部改良(橋)、局部改良、法面保全				
							計 26 路線	14,741	215						
							前期	11,550	163						
							後期	3,191	52						
							松川町	一里塚西山	100	2	587	○	2121	局部改良、法面保全	
								間沢川	360	11	428	○	2136	局部改良、法面保全	
								小横沢	500	1	143		4449	局部改良	
								豊返	850	1	48		5250	局部改良	
								小八郎山	100	1	195		4446	局部改良	
								計 5 路線	1,910	16					
							前期	460	13						
							後期	1,450	3						
							高森町	小沼大沢	800	8	102		4225	局部改良、法面保全	
								不動滝	250	4	756	○	2122	局部改良(橋)、法面保全、局部改良	
								弓矢沢	350	3	171	○	3072	局部改良	
								二又沢	200	4	93		4457	局部改良、法面保全	
								計 4 路線	1,600	19					
							前期	600	7						
							後期	1,000	12						
							阿南町	売木うつぼ	1,730	11	1,319	○	1024	局部改良、法面保全、局部改良(橋)	
								大久那	811	4	207	○	2178	局部改良、法面保全	
								庄田山	500	10	77	○	4835	法面保全	

(単位 延長:m 面積:ha)

開設／ 拡張	種類	区分	位置		路線名	延長及び箇所数		利用区域 面積	うち 前半 5年分	対図番号	備考
			地区名	市町村		延長	箇所 数				
拡張(改良)	自動車道	林道	南信州	阿南町	門原	460	12	121	○	3310	法面保全、局部改良
					大沢	500	8	373	○	3079	局部改良、法面保全
					とうじあげ	200	4	56	○	4460	法面保全
					早稲田木曾畑	6,007	6	364	○	3198	局部改良、法面保全、局部改良(橋)
					堂の沢線	100	1	96	○	4458	局部改良、法面保全
					富草中央	1,530	17	99	○	3199	局部改良、法面保全、局部改良(橋)
					浅布	200	4	163		3299	法面保全
					親田	100	2	84		40297	法面保全
					日吉金谷	100	4	78		4230	法面保全
					心川	1,500	10	235		40291	局部改良
					とどめき	200	3	82		40527	法面保全
					和知野	500	5	42		5218	局部改良、法面保全
					計 15 路線	14,438	101				
					前期	11,838	73				
					後期	2,600	28				
			阿智村	大谷霧ヶ原	1,530	21	689	○	1025	法面保全、局部改良、局部改良(橋)	
				春日	500	1	230	○	3084	局部改良	
				日の入	10	1	280		3203	局部改良	
				二ツ沢	120	3	102		40293	旧浪合村、法面保全	
				井戸沢	110	3	63		4726	旧浪合村、法面保全	
				深沢	60	1	58		4654	旧浪合村、局部改良	
				三ツ沢	100	3	120		4688	旧浪合村、法面保全	
				瀬戸	20	1	59		4033	旧浪合村、法面保全	
				大根沢	30	1	166		3204	旧浪合村、法面保全	
				台持沢	100	2	79		4724	旧清内路村、法面保全	
				稗畑沢	100	3	245	○	3328	旧清内路村、法面保全	
				孫六沢	90	3	403		3282	旧清内路村、法面保全	
				南沢	2,014	10	316	○	3282		
				もちぐら	1,596	10	178	○	3282		
				弓の又	1,330	6	1,071	○	1023	局部改良、局部改良(橋)、法面保全	
			計 15 路線	7,710	69						
			前期	7,070	51						
			後期	640	18						
			平谷村	売木うつぼ	300	5	743	○	1024	法面保全	
				高嶺線	200	1	419	○	3135	法面保全、局部改良	
				計 2 路線	500	6					
				前期	500	6					
			後期	0	0						
			根羽村	穴田	500	10	474	○	3085	法面保全	
				桃田	200	5	109		4691	法面保全	
				がしどや	500	5	40		6057	法面保全	
				井沢	500	10	175		5069	法面保全	
				外山	200	5	263	○	2048	法面保全	
				桂ヶ沢	50	1	86	○	5264	法面保全	
				岩名沢	250	1	296	○	3283	局部改良	
				外山高橋	2,550	5	89	○	40549	局部改良	
				本洞	400	1	191	○	4589	局部改良、法面保全	
				計 9 路線	5,150	43					
			前期	3,950	23						
			後期	1,200	20						

(単位 延長:m 面積:ha)

開設／ 拡張	種類	区分	位置		路線名	延長及び箇所数		利用区域 面積	うち 前半 5年分	対図番号	備考
			地区名	市町村		延長	箇所数				
拡張(改良)	自動車道	林道	南信州	下條村	極楽峠	2,000	10	614		2124	法面保全
					南沢	1,000	10	146		3213	法面保全
					牛ヶ爪	500	5	193		3214	法面保全
					牛ヶ爪支	500	5	94		4655	法面保全
					小松原	2,000	20	101		4693	法面保全
					三ツ沢	20	1	76		40294	法面保全
					鎮西	500	5	80	○	40295	法面保全
					新井	1,000	10	122		5236	法面保全
					榊山	800	10	48	○	4902	法面保全
					小川	400	5	65		40390	法面保全
					計 10 路線	8,720	81				
					前期	1,300	15				
					後期	7,420	66				
				売木村	生スズ	300	10	130	○	4748	法面保全
					計 1 路線	300	10				
					前期	300	10				
				後期	0	0					
				天龍村	小屋の沢	20	1	35		4479	法面保全
					大河内向山	50	2	126		4718	法面保全
					タカバ	50	2	30	○	5362	法面保全
					向方	200	3	227		4476	法面保全
					虫川新野峠	3,000	1	2,026	○	1039	局部改良
					計 5 路線	3,320	9				
				前期	3,050	3					
				後期	270	6					
				泰阜村	千遠	300	3	230	○	1022	法面保全
					万古川	3,100	6	940	○	2132	局部改良、法面保全
					三ツ沢	300	15	53	○	4656	法面保全
					鳩屋	50	2	59		4762	法面保全
					大恵曾	80	3	36	○	5266	法面保全、局部改良
					関川	100	5	119		40296	法面保全
					川端	100	5	259		3346	法面保全
					漆平野	790	10	31		5452	法面保全
					計 8 路線	4,820	49				
				前期	3,780	27					
				後期	1,040	22					
				喬木村	大島虻川	70	4	88		1027	法面保全
					胡桃沢	660	5	200		3307	局部改良
					大島	221	6	124	○	2133	法面保全、局部改良(橋)
					大島氏乗	50	1	1,050		2134	法面保全
					能登沢	9	1	193	○	4657	局部改良(橋)
					計 5 路線	1,010	17				
				前期	230	7					
				後期	780	10					
				豊丘村	大島虻川	100	10	813		1027	局部改良、法面保全
					間沢川	100	5	64	○	2136	局部改良、法面保全
					虻川	2,950	10	440	○	3039	法面保全
					本谷	20	2	640	○	2139	局部改良(橋)
					計 4 路線	3,170	27				
				前期	3,070	17					
後期	100	10									

(単位 延長:m 面積:ha)

開設／ 拡張	種類	区分	位置		路線名	延長及び箇所数		利用区域 面積	うち 前半 5年分	対図番号	備考
			地区名	市町村		延長	箇所数				
拡張(改良)	自動車道	林道	南信州	大鹿村	鳥倉	4,160	3	1,715	○	2052	局部改良、法面保全 局部改良(橋)
					中峰黒川	2,000	12	2,029	○	1028	局部改良、法面保全
					高森山	600	4	1,090	○	1031	法面保全
					釜沢	400	3	775	○	2142	局部改良、法面保全
					鳥ヶ池	200	1	142	○	4316	法面保全
					牧休	200	3	298		4763	法面保全
			計 6 路線	7,560	26						
			前期	7,360	23						
			後期	200	3						
			南信州 小計	計 115 路線	74,949	688					
			前期	55,058	438						
			後期	19,891	250						
			計画区 合計	計 203 路線	105,354	1,078					
			前期	67,343	587						
			後期	38,011	491						

才 拡張(舗装)路線別表【表6-11】

(単位 延長:m 面積:ha)

開設／拡張	種類	区分	位置		路線名	延長及び箇所数	利用区域面積	うち前半5年分	対図番号	備考
			地区名	市町村						
拡張(舗装)	自動車道	林道	諏訪	岡谷市	横河山	300	11,898		1010	
					常現寺	980	490	○	3501	
					塩嶺高ボッチ山	300	410		2176	
					志平	170	67		40555	
					花岡山	940	33		5045	
					高尾山	3,400	160		4146	
					計 6 路線	6,090				
				前期	980					
				後期	5,110					
				諏訪市	科ノ木	2,500	103		4354	
					日向入山	2,000	315		3138	
					上後2号	1,500	34		5036	
					扇平南峠	1,000	125	○	40202	
			計 4 路線		7,000					
			茅野市	坂室	1,800	217		3038		
				計 1 路線	1,800					
				前期	0					
			下諏訪町	東山田	2,000	416	○	3496		
				計 1 路線	2,000					
				前期	2,000					
			原村	広河原	700	624		2098		
				計 1 路線	700					
				前期	0					
			諏訪小計	後期	700					
				計 13 路線	17,590					
				前期	3,980					
			上伊那	伊那市	犬田切川	700	797	○	2101	
					野田山	500	41	○	5049	
					大日向	400	66	○	40288	
					蛇石	300	171		4380	
					原山	500	208	○	3186	
					大平	300	55		4393	
					藤沢	400	313	○	3151	
					日影入	600	1,432	○	2108	旧高遠町
長谷高遠	6,400	2,209				1002	旧高遠町、旧長谷村			
太郎	3,700	167				40321	旧高遠町			
下北原	1,500	94				40284	旧高遠町			
計 11 路線	15,300									
前期	3,100									
後期	12,200									

(単位 延長:m 面積:ha)

開設／ 拡張	種類	区分	位置		路線名	延長 及び 箇所数	利用 区域 面積	うち 前半 5年分	対図番号	備考
			地区名	市町村						
拡張 (舗装)	自動車道	林道	上伊那	駒ヶ根市	陣馬形	7,500	1,885	○	1047	
					古城	4,400	449	○	2104	
					計 2 路線 前期 後期	11,900 11,900 0				
				辰野町	王城枝垂栗	6,300	775		2192	
					小横川	200	1,775	○	2041	
					穴倉	450	146		4415	
					袋山	200	223	○	40542	
					相の沢	700	304	○	3225	
					楡沢	200	66		4419	
					計 6 路線 前期 後期	8,050 1,100 6,950				
				飯島町	横沢	1,000	574		2109	
					駒ヶ岳	500	350	○	3179	
					北の沢	200	67		4652	
					寺社平	1,600	42		4756	
					辰巳ヶ沢入	2,200	170	○	4651	
	中川村	黒牛折草峠	3,800	650	○	2191				
		陣馬形	3,200	1,885	○	1047				
		宮ノ沢	1,000	155	○	4208				
		計 3 路線 前期 後期	8,000 8,000 0							
	上伊那 小計	計 27 路線 前期 後期	48,750 26,800 21,950							
	自動車道	林道	南信州	飯田市	千遠	8,000	2,394	○	1022	
					東沢	1,100	1,016	○	2232	
					大峯	200	62	○	4224	
					下瀬西山	1,400	168		4221	
					川合	1,500	309	○	3326	旧南信濃村
					高町	2,000	297		4975	旧南信濃村
				松川町	計 6 路線 前期 後期	14,200 10,800 3,400				
					間沢川	1,500	393		2136	
					菖蒲沢	2,200	156		4447	
				高森町	計 2 路線 前期 後期	3,700 0 3,700				
牛牧					430	50	○	5605		
吉田					150	138	○	4454		
二又沢					650	93		4457		
吉原					800	113		3196		
小沼大沢					900	102		4225		
計 5 路線 前期 後期	2,930 580 2,350									

(単位 延長:m 面積:ha)

開設／ 拡張	種類	区分	位置		路線名	延長 及び 箇所数	利用 区域 面積	うち 前半 5年分	対図番号	備考	
			地区名	市町村							
拡張 (舗装)	自動車道	林道	南信州	阿南町	大沢	2,000	385		3079		
					庄田山	1,000	77	○	4835		
					門原	1,000	121		3310		
					南峠	2,000	83		40012		
					心川	1,000	235		40291		
					計 5 路線	7,000					
					前期	1,000					
					後期	6,000					
					阿智村	寺尾	230	50		5624	
						京平	2,300	13		40539	
				弓の又		3,500	1,067	○	1023	同時舗装	
				大根沢		300	166		3204	旧浪合村	
				忍沢		400	114		3474	旧浪合村	
				滑入沢		500	131		4235	旧浪合村	
				深沢		300	58		4654	旧浪合村	
				井戸沢		900	63		4726	旧浪合村	
				打越		600	51	○	4727	旧浪合村	
				二ツ沢		500	102	○	40293	旧浪合村	
				三ツ沢		1,000	120		4688	旧浪合村	
				木の根		600	46	○	4875	旧浪合村	
				瀬戸		800	59		4033	旧浪合村	
				平五郎		700	31		6102	旧浪合村	
				荒谷		800	44		5613	旧浪合村	
				大川入		900	94		40292	旧清内路村	
				計 16 路線		14,330					
				前期	5,200						
				後期	9,130						
				平谷村	梨の木矢筈	2,400	517		2046		
					悪沢	1,400	125	○	3334		
					計 2 路線	3,800					
				前期	1,400						
				後期	2,400						
				根羽村	高橋黄野	4,900	330		2049		
					穴田	2,000	474		3085		
					岩名沢	3,200	295	○	3283		
					本洞	2,100	191	○	4589		
					小戸名	1,900	153		3329		
					ホオズキ沢	800	64		40008		
					落沢	800	41		5412		
					長嶺	1,000	49		5429		
					新井	600	75		4824		
					がしどや	1,400	40		6057		
					小栃	2,700	219		4240		
					外山高橋	5,200	89	○	40549		
					外山	1,924	263	○	2048		
					計 13 路線	28,524					
				前期	12,424						
後期	16,100										

(単位 延長:m 面積:ha)

開設／ 拡張	種類	区分	位置		路線名	延長 及び 箇所数	利用 区域 面積	うち 前半 5年分	対図番号	備考
			地区名	市町村						
拡張 (舗装)	自動車道	林道	南信州	下條村	牛ヶ爪	1,100	193		3214	
					牛ヶ爪支	900	94	○	4655	
					小松原	1,000	101		4693	
					鎮西	900	80		40295	
					樺山	1,100	48		4902	
					小川	900	65		40390	
				計 6 路線	5,900					
				前期	900					
				後期	5,000					
				売木村	生スズ	1,500	130		4748	
					計 1 路線	1,500				
					前期	0				
				後期	1,500					
				天龍村	折立	300	327		4981	
					大久那	2,000	1,352	○	2178	
					虫川新野峠	5,000	2,075	○	1039	
					小河内川	500	625		2239	
					小野河原	700	202	○	2197	
					本山	1,500	189		4315	
					中井侍	700	165		4715	
					向方中河内	1,000	119		4716	
					大河内向山	1,000	126		4718	
					明ヶ島	500	84	○	3363	
					一の沢	200	78		4477	
					所蛇川	500	219		3345	
					計 12 路線	13,900				
				前期	8,200					
				後期	5,700					
				泰阜村	三ツ沢	900	53		4656	
					川端	1,500	259		3346	
					漆平野	790	31	○	5452	
					栃城	1,100	54	○	40141	
					千遠	3670	2992	○	1022	
					計 5 路線	7,960				
				前期	5,560					
				後期	2,400					
				喬木村	胡桃沢	400	200		9037	
					コテ沢	1,800	84	○	4608	
					能登沢	400	193		4657	
					大島氏乗	4,000	1,050	○	1234	同時舗装
					計 4 路線	6,600				
				前期	5,800					
				後期	800					
				豊丘村	虻川	2,950	440		3090	
					計 1 路線	2,950				
					前期	0				
				後期	2,950					

(単位 延長:m 面積:ha)

開設／ 拡張	種類	区分	位置		路線名	延長 及び 箇所数	利用 区域 面積	うち 前半 5年分	対図番号	備考	
			地区名	市町村							
拡張 (舗装)	自動車道	林道	南信州	大鹿村	中峯黒川	4,900	2,029		1028		
					高森山	5,000	1,090	○	1031		
					釜沢	400	775		2142		
					藤塚	1,000	279	○	4159		
					鳥ヶ池	2,000	142		4316		
					大萱(西山)	1,000	183	○	4699		
					計 6 路線	14,300					
		前期	7,000								
		後期	7,300								
				南信州		計 84 路線	127,594				
				小計		前期	58,864				
						後期	68,730				
		計画区		計 124 路線	193,934						
		合計		前期	89,644						
				後期	104,290						