

事業番号	10 01 02	事業改善シート（令和6年度実施事業分）	<input type="checkbox"/> 当初要求	<input checked="" type="checkbox"/> 当初予算案	<input type="checkbox"/> 補正予算案	<input type="checkbox"/> 点検
事業名	地域森林計画編成事業	部局	林務部	課・室	森林政策課	
		実施期間	S26 ~	E-mail	rinsei @ pref.nagano.lg.jp	

1 現状と課題

・地域森林計画は、県が民有林を対象に地域の森林・林業の特徴に応じた森林整備等の目標や基準、指針を定め、この計画を規範として持続的な森林管理・経営を実践できるよう、市町村職員等の習熟が必要。
 ・このため、計画的かつ適切な森林の取扱いを市町村に指導するとともに、森林簿等の森林資源情報の整備を通じて市町村業務の支援を図る必要がある。

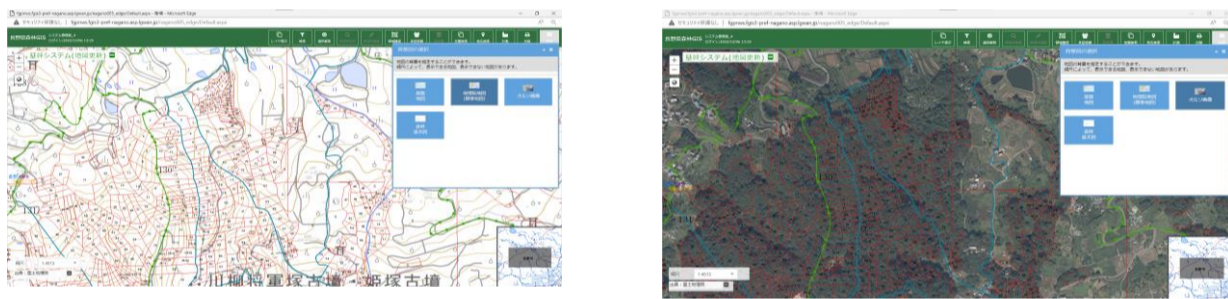
2 事業目的

地域森林計画は、全国森林計画に即し、県内に5つ設定されている森林計画区別に、その森林計画区に係る民有林につき、5年ごとに10年間で1期として立てる計画であり、県の森林関連施策の方向や伐採、造林、林道、保安林の整備の目標等を定め、市町村森林整備計画の策定に当たっての指針となるものであり、地域森林計画対象森林において市町村が行う森林所有者情報の整備を支援する。

3 事業目的を達成するための取組

- ①市町村森林整備計画作成支援等
- ・地域森林計画に沿って、市町村が樹立する市町村森林整備計画の作成支援を実施
 - ・市町村が森林所有者等に対する指導・監督を担う伐採届出制度、林地台帳制度等についての研修会を実施
- ②測量成果等を森林計画図等へ反映し精度を向上
- ・森林以外への転用や植林等に伴う森林域の増減、施業実施箇所の把握のため空中写真撮影を実施
 - ・測量成果等を森林計画図等へ反映し、森林資源情報を整備
 - ・一元管理された森林情報を活用して政策立案、分析、検証等を実施

【森林GISによる森林計画図、空中写真の表示】



4 成果指標

(推移の凡例 ↗ : 改善 ↘ : 悪化 → : 変化なし — : 数値なし)

No.	指標名	単位	R3年度	R4年度	R5年度		R6年度 目標値	達成 状況	目標値設定理由
			実績	実績	推移	見込値			
①	市町村森林整備計画作成支援等	地域	6	28	↗	15	↘	15	地域森林計画を千曲川下流の計画区で樹立するため、該当する地域数を設定した。
②	測量成果等に基づく森林計画図等の反映面積（累計）	ha	48,467	48,897	↗	48,997	↗	49,097	測量成果の反映に膨大な件数の森林計画図等を修正する必要があり、単年度に反映可能な面積を設定した

5 本事業が貢献する総合5か年計画の施策分野と達成目標

No.	施策分野（施策の総合的展開名）	達成目標 (★印が付いているものは主要目標)	単位	直近3か年の状況						目標	
				年	数値	年	数値	年	数値	年	数値
1-1①	持続可能な脱炭素社会の創出	★民有林における造林面積	ha	2020 (R2)	282	2021 (R3)	277	2022 (R4)	318	2027 (R9)	1,000

6 事業コスト

(単位：千円、人)

区分	予算額					決算額	職員数
	前年度繰越	当初予算	補正予算等	合計 (予算現額)	うち一般財源		
R6年度	予算案		73,683		73,683	34,646	4.8
	要求		73,683		73,683	34,646	
R5年度	0	97,860	△ 26,778	71,082	32,945		4.9
R4年度	0	77,187	△ 2,595	74,592	31,074	71,123	4.7
予算要求からの 主な変更点	要求どおり						

事業番号	10 01 02	細事業一覧（令和6年度実施事業分）	□当初要求 ■当初予算案 □補正予算案 □点検			
事業名	地域森林計画編成事業		部局	林務部	課・室	森林政策課

細事業 No.	細事業名		R4年度 当初予算	R5年度 当初予算	R6年度 当初予算	
1	森林審議会		265 千円	329 千円	予算案 要求	325 325 千円
No.	細事業を構成する主な取組	実施方法	令和6年度実施内容（予定）（上段：事業概要、下段：活動によるアウトプット）			
1	森林審議会	繰出金	地域森林計画の計画案を審議するための審議会の開催 森林審議会（本会）1回、現地検討会1回			

細事業 No.	細事業名		R4年度 当初予算	R5年度 当初予算	R6年度 当初予算	
2	地域森林計画樹立		20,237 千円	19,394 千円	予算案 要求	19,501 19,501 千円
No.	細事業を構成する主な取組	実施方法	令和6年度実施内容（予定）（上段：事業概要、下段：活動によるアウトプット）			
1	空中写真測量業務	委託	地域森林計画の樹立に必要な空中写真の撮影 松本・北アルプスの中部山岳森林計画区 2,013km ²			
2	地域森林計画編成調査	繰出金	空中写真等を活用した森林の現況確認調査 千曲川下流地域森林計画の樹立			

細事業 No.	細事業名		R4年度 当初予算	R5年度 当初予算	R6年度 当初予算	
3	森林地理情報システム運用業務		7,515 千円	13,393 千円	予算案 要求	14,317 14,317 千円
No.	細事業を構成する主な取組	実施方法	令和6年度実施内容（予定）（上段：事業概要、下段：活動によるアウトプット）			
1	森林GISシステムの運用・保守	委託	森林GISシステムの保守支援の外部委託、ハードウェアの賃借及び保守 運用、保守、使用料 5年2ヶ月（R6.2～R11.3）			

細事業 No.	細事業名		R4年度 当初予算	R5年度 当初予算	R6年度 当初予算	
4	森林情報基盤整備事業		34,997 千円	52,000 千円	予算案 要求	34,970 34,970 千円
No.	細事業を構成する主な取組	実施方法	令和6年度実施内容（予定）（上段：事業概要、下段：活動によるアウトプット）			
1	森林情報基盤整備事業	委託	・測量成果等の反映ツール実装改修 ・測量成果等を森林計画図等に反映し精度を向上 測量成果等の森林計画図等への反映面積 40ha			

細事業 No.	細事業名	R4年度 当初予算	R5年度 当初予算	R6年度 当初予算
5	森林整備地域活動支援事業費	14,173 千円	12,744 千円	予算案 4,570 要求 4,570 千円
No.	細事業を構成する主な取組	実施方法	令和6年度実施内容（予定）（上段：事業概要、下段：活動によるアウトプット）	
1	森林整備地域活動支援事業費	交付金	森林経営計画作成等を進めるための地域活動に対する支援 森林経営計画作成促進 280ha	