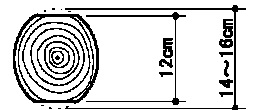


施工例 (写真)



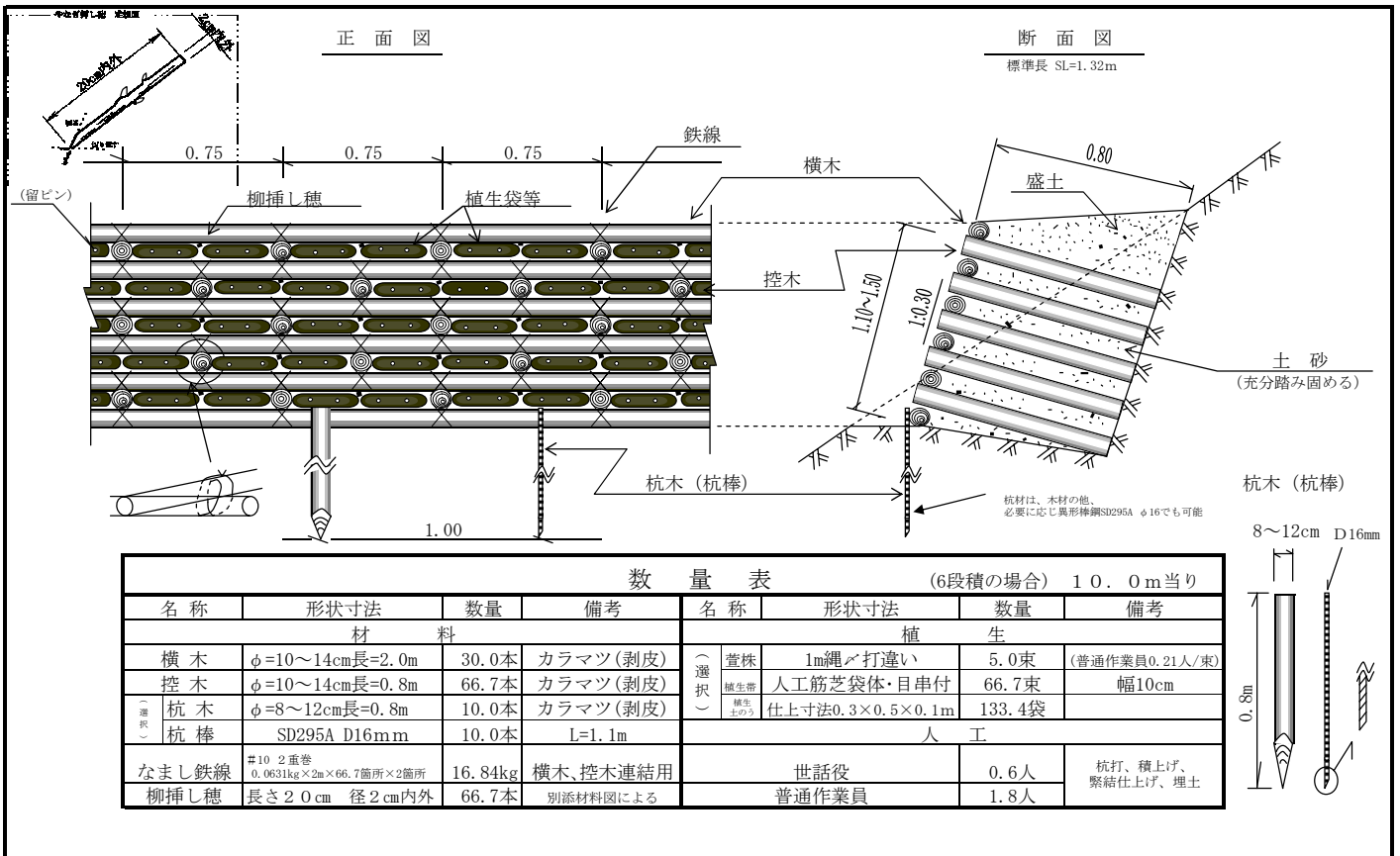
太鼓落し材



太鼓落し材は、直径14~16cmφ  
丸太から製作したものとする。

特記事項

小規模な崩壊地、切取法面など表土の流出、崩落防止が必要で背面土圧が比較的少ない箇所に適する。  
丸太間に充填した土砂が降雨等により流出する恐れがある場合は、萱株、植生土のう等を併用する。  
必要に応じ、杭木を鉄筋にする。  
横木材として、丸太材、太鼓落し材、三面落し材等多様な加工材を使用してもよい。



施工例(写真)



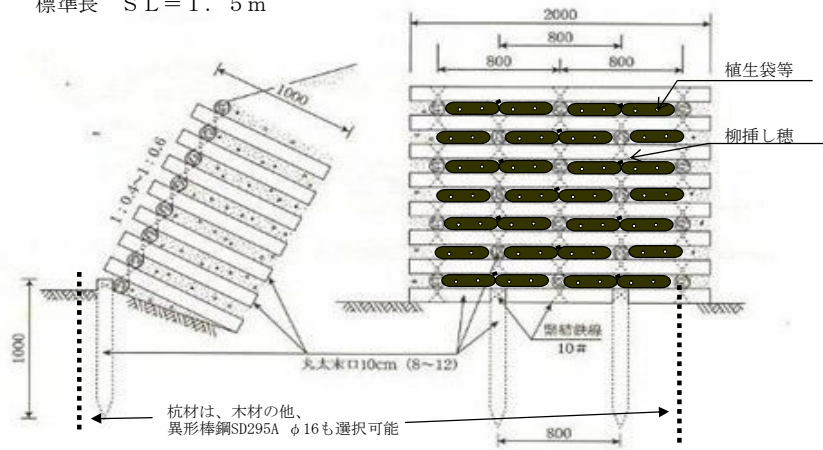
特記事項

小規模な崩壊地、切取法面など表土の流出、崩落防止が必要で背面土圧が比較的少ない箇所に適する。  
丸太間に充填した土砂が降雨等により流出する恐れがある場合は、萱株等を併用する。  
必要に応じ、杭木を鉄筋にする。  
横木材として、丸太材、太鼓落し材、三面落し材等多様な加工材を使用してもよい。

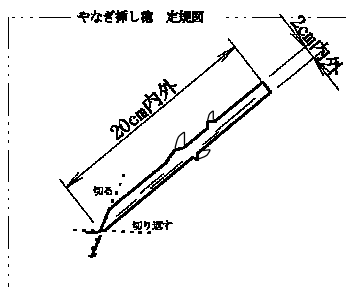
(参考)

施工標準図

標準長 SL = 1.5m

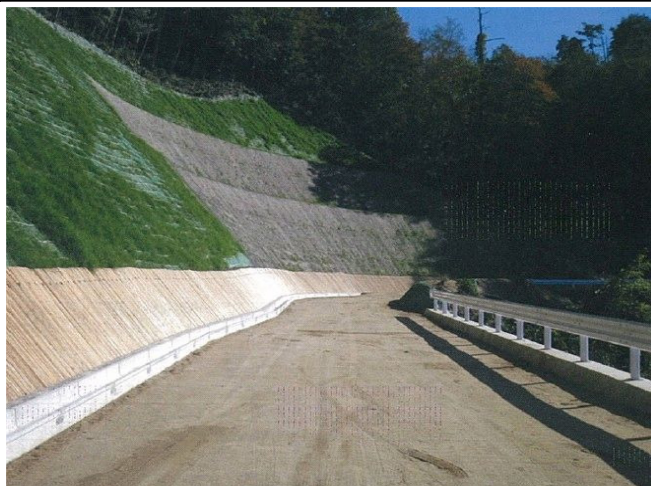


10m当り



項目	名称	規格	数量	単位	摘要
	カラマツ丸太材(剥皮)	L=2.0m(φ=8~12cm)	40.0	本	横木
	カラマツ丸太材(剥皮)	L=1.0m(φ=8~12cm)	90.0	本	控木
杭(選択)	カラマツ丸太材(剥皮)	L=1.0m(φ=8~12cm)	10.0	本	杭木
	(鉄筋加工・組立)	SD295A D16	15.56	kg	杭棒10本 L=1.10m
	なまし鉄線	#10(0.062kg/m×251m)	15.56	kg	結束用
	目串	長さ20cm 径2cm内外	90.0	本	挿穂採取
(選択)	萱株採取	1m縄φ打違い	7.0	束	普通作業員0.21人/束
	植生袋	仕上寸法 33×16×4cm	180.0	袋	作製
	植生土のう	仕上寸法0.3×0.5×0.1m	180.0	袋	作製
	普通作業員	杭打、積上げ、緊結仕上げ、埋土	3.20	人	控木90ヶ所 杭 10ヶ所

施工例 (写真)



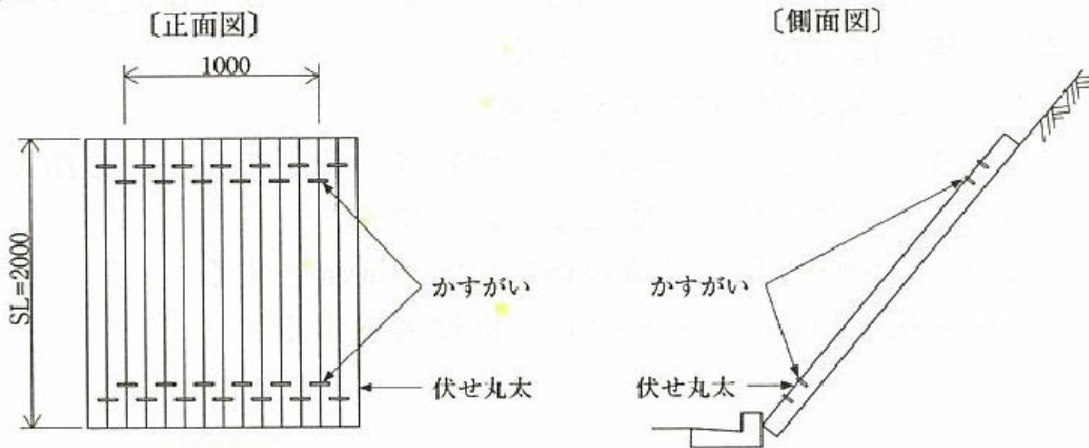
**特記事項**

**丸太付工の目的**

切土法面に設置し、視距の確保、側溝の土砂流入防止、雑草等の刈り払い等の維持管理費の軽減を目的とする。

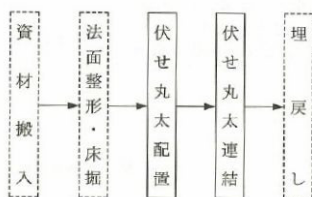
(参考)

施工標準図



施工概要

施工フローは、下記を標準とする。



備考 本歩掛で対応しているのは、実線部分のみである。

項目	名称	規格	数量	単位	摘要
1	カラマン丸太材 (剥皮)	φ=8~12cm L=2.0m	100.00	本	伏せ丸太
2	かすがい	径9mm×150mm	200.00	本	
3	世話役		0.36	人	
4	普通作業員		1.09	人	

10m当り

備考1 伏せ丸太をアンカーピン等で法面に固定する場合は、必要な経費を別途計上する。

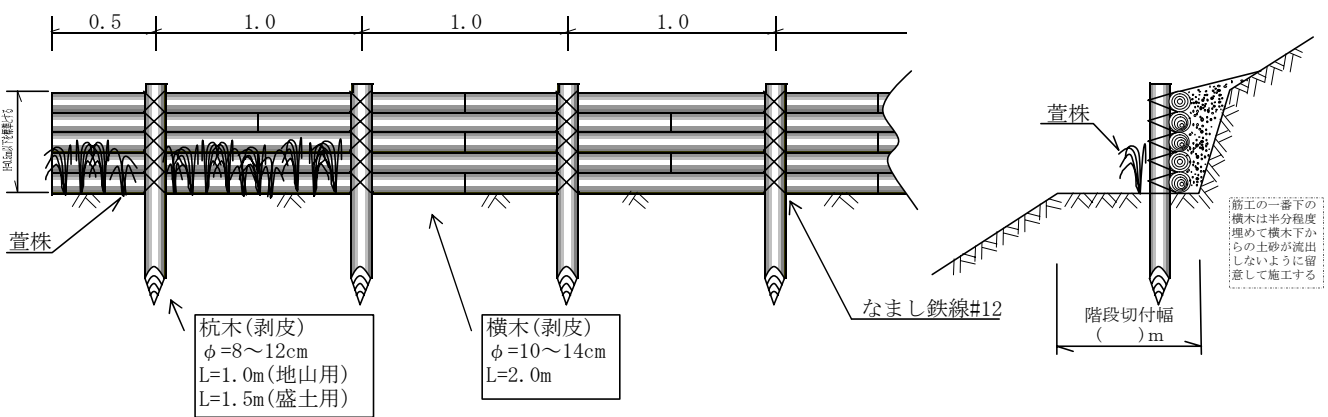
備考2 本歩掛には、20m程度の現場内小運搬を含む。

施工例（写真）



特記事項

- 山腹斜面及び切取、盛土法面などの表土の流出防止や柵背面の植生環境の造成が必要な箇所に適する。
- 必要に応じ、萱株、法面緑化工等の併用を行なう。
- 横木材として、太鼓落し材、三面落し材等多様な加工材を使用してもよい。
- 柵工の高さは、0.50mを標準とし、木材腐朽時の土圧等により柵が倒れない高さに留め、横木数を調整すること。

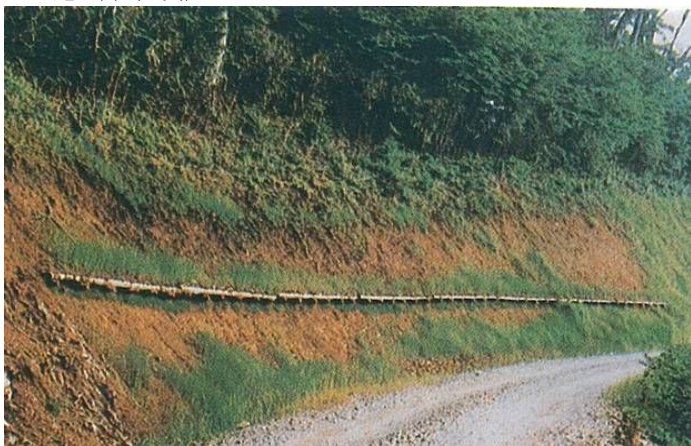


- 横木は千鳥配置すること。
- 萱株は約10本/1mを標準とする。

単位：m

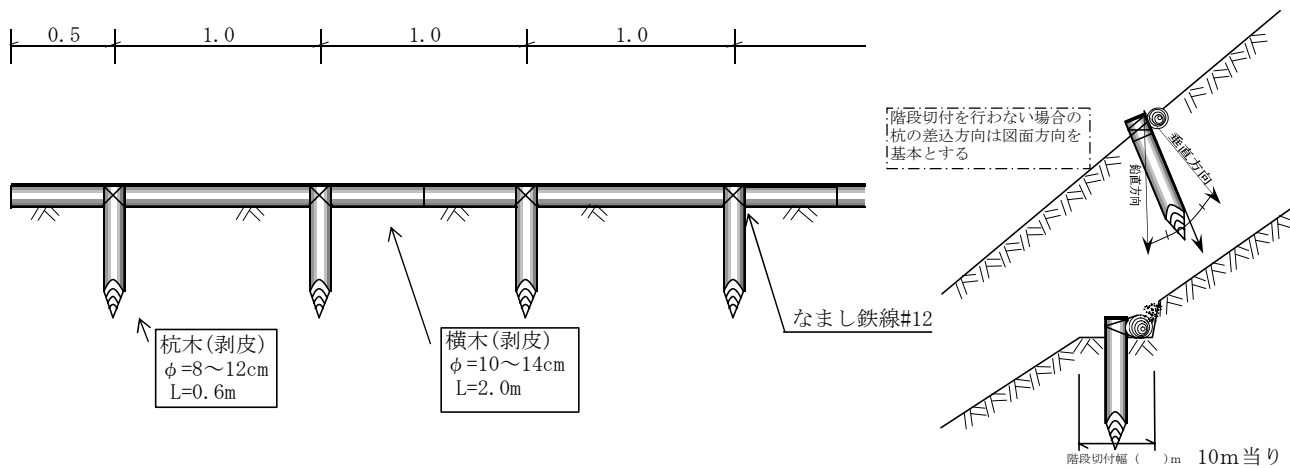
項目	名称	規格	数量	単位	摘要
	カラマツ丸太材(剥皮)	L=2.0m (径=10~14cm)	25	本	横木
(選択)	カラマツ丸太材(剥皮)	L=1.0m (径=8~12cm)	10	本	杭木(地山用)
	カラマツ丸太材(剥皮)	L=1.5m (径=8~12cm)	10	本	杭木(盛土用)
	なまし鉄線	#12	4.10	kg	結束用
	萱株		1	束	1m縄で打違い
	普通作業員		0.40	人	組立、緊結、仕上げ
(選択)	普通作業員		0.46	人	杭打ち(地山用) 杭打ち前の先端仕掛え、切揃を含む
	普通作業員		0.91	人	杭打ち(盛土用) 杭打ち前の先端仕掛え、切揃を含む

施工例（写真）



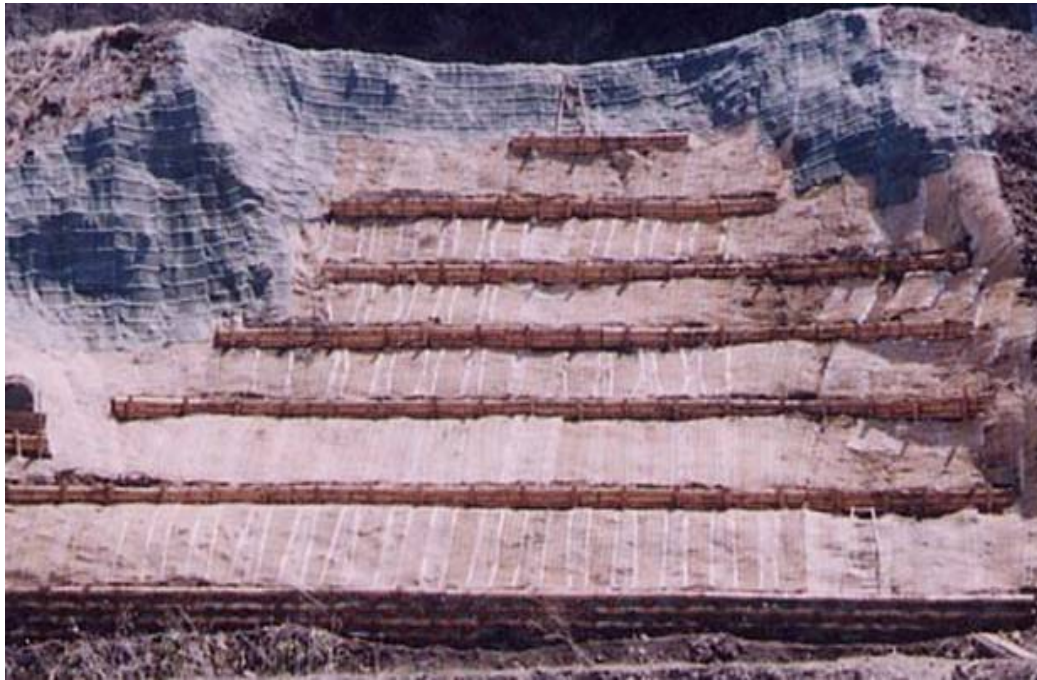
特記事項

- 山腹斜面及び切取法面などの法面表層の侵食防止（雨裂防止）、流出防止を目的とし必要な箇所に設置する。
- 必要に応じ、萱株、法面緑化工等の併用を行なう。
- 横木材として、太鼓落し材、三面落し材等多様な加工材を使用してもよい。
- 必要に応じ、杭木を鉄筋にする。



項目	名称	規格	数量	単位	摘要
	カラマツ丸太材(剥皮)	L=2.0m (径=10~14cm)	5	本	横木
	カラマツ丸太材(剥皮)	L=0.6m (径=8~12cm)	10	本	杭木
	世話役		0.015	本	横木組立
	普通作業員		0.07	kg	
	諸雑費		2.00	%	杭木打込 杭打ち前の先揃仕掛え、切揃を含む
	普通作業員		0.40	人	
	世話役		0.016	人	鉄線結束
	普通作業員		0.077	人	
	諸雑費		6	%	

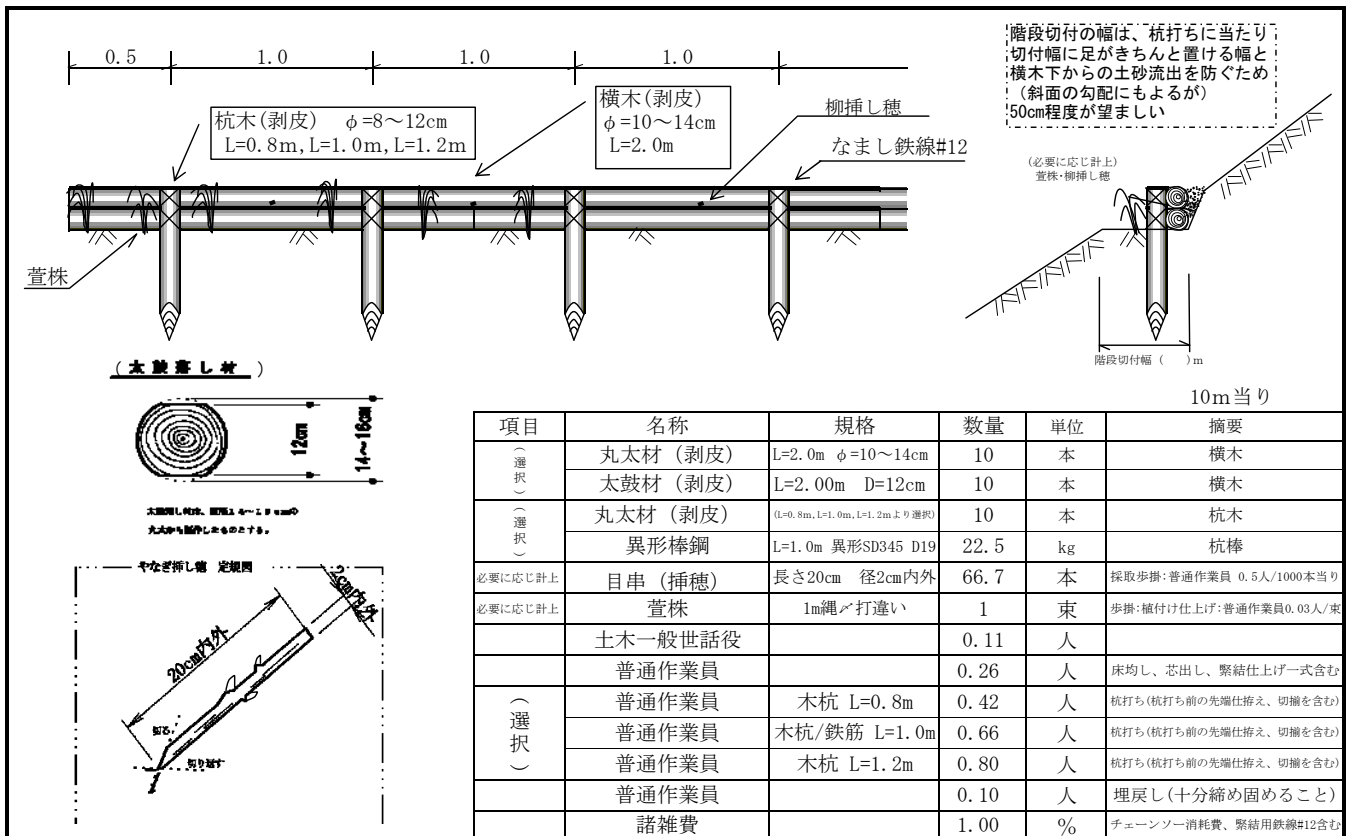
施工例（写真）



写真は、丸太筋工(3段)での施工例

特記事項

- 山腹斜面及び切取法面などの法面表層の侵食防止(雨裂防止)、流出防止を目的とし必要な箇所に設置する。
- 必要に応じ、萱株、法面緑化工等の併用を行なう。
- 横木材として、太鼓落し材、三面落し材等多様な加工材を使用してもよい。
- 必要に応じ、杭木を鉄筋にする。

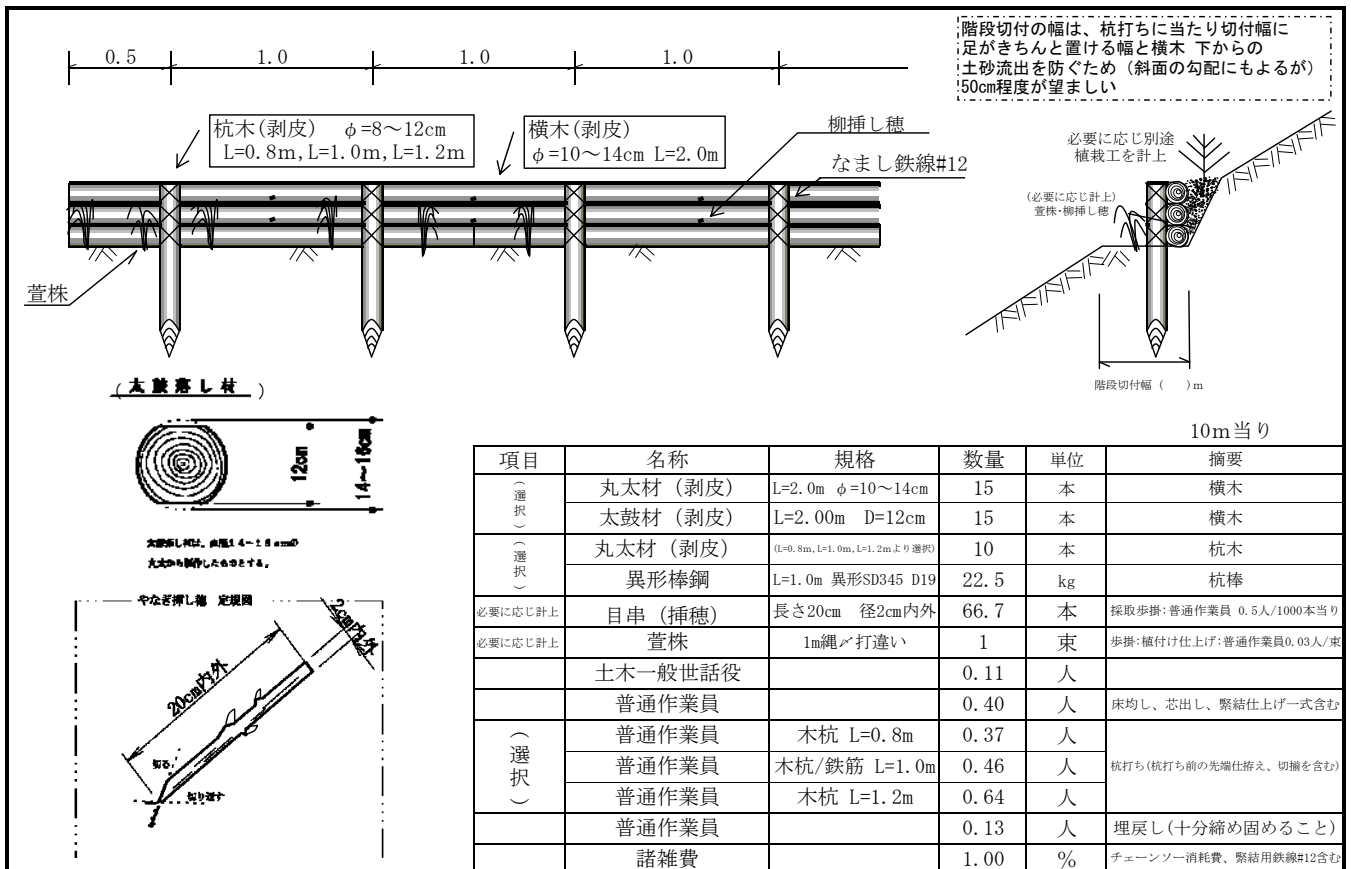


施工例（写真）



特記事項

- 山腹斜面及び切取法面などの法面表層の侵食防止（雨裂防止）、流出防止を目的とし必要な箇所に設置する。
- 必要に応じ、萱株、法面緑化工等の併用を行なう。
- 横木材として、太鼓落し材、三面落し材等多様な加工材を使用してもよい。
- 必要に応じ、杭木を鉄筋にする。

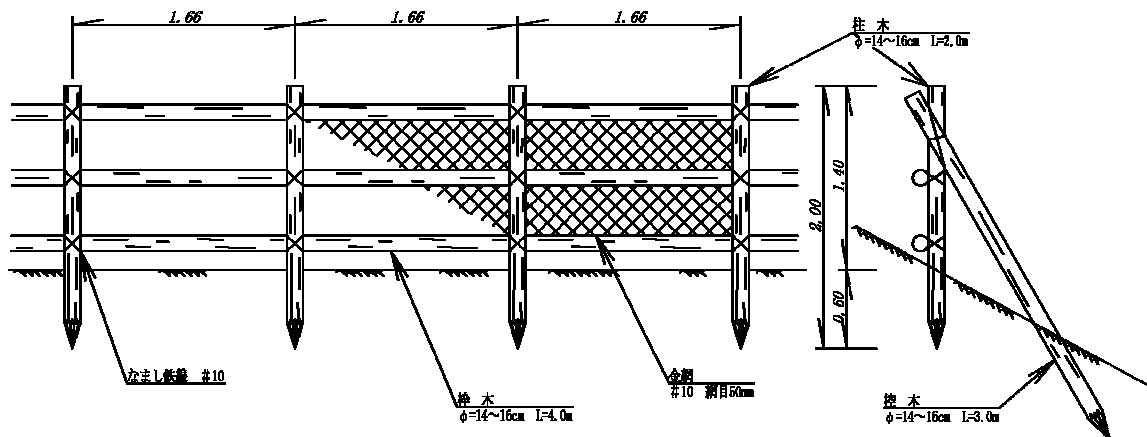


施工例 (写真)



特記事項

下方に家屋、道路等の施設があり落石等の防護を行なう必要がある箇所に計画する。  
仮設工に適する。



項目	名称	規格	数量	単位	10m当り 摘要
1	カラマツ丸太材 (剥皮)	φ=14~16cm L=2.0m	6.00	本	柱木
2	カラマツ丸太材 (剥皮)	φ=14~16cm L=3.0m	3.00	本	控木
3	カラマツ丸太材 (剥皮)	φ=14~16cm L=4.0m	9.00	本	枠木
4	木材損料	3ヶ月未満	25	%	
5	金網(落石防護用)	#10、網目50	12	m <sup>2</sup>	巾1.2×10m
6	金網損料	3ヶ月未満	80	%	
7	なまし鉄線	#10	3.03	kg	結束2m×24箇所
8	鉄丸釘	N-75 (#10×75)	0.26	kg	金網固定用36本
9	普通作業員	杭打込み	0.62	人	
10	普通作業員	組立	1.00	人	
11	普通作業員	杭抜取り	0.43	人	
12	普通作業員	撤去	0.50	人	

損率は治山林道必携 第8 仮設工 8-1参照 (本表は3ヶ月以内の場合)



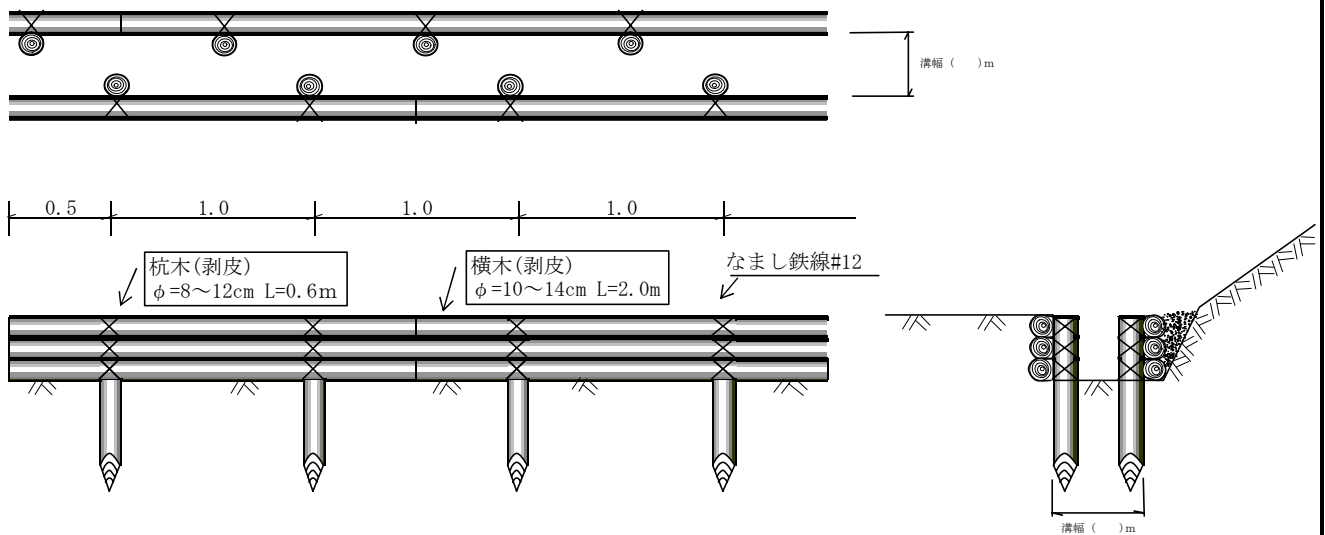
施工例（写真）

特記事項

もっぱら森林施業を目的とする林道の場合は、路面洗掘のおそれがなく、川側への片勾配を設置した砂利路面のもの及び路面水等の排除に、横断溝をきめ細かに設置して分散排水を図ったものについては、側溝を設けないこともできるものとする（林道必携技術編）。

流量に応じ、水路幅、段数を変えて使用する。

できるだけ形状に近い床堀を行うように努めること。また、路面水、排水が側溝の表面に流入するよう仕上げを充分に行うこと。



10m当り

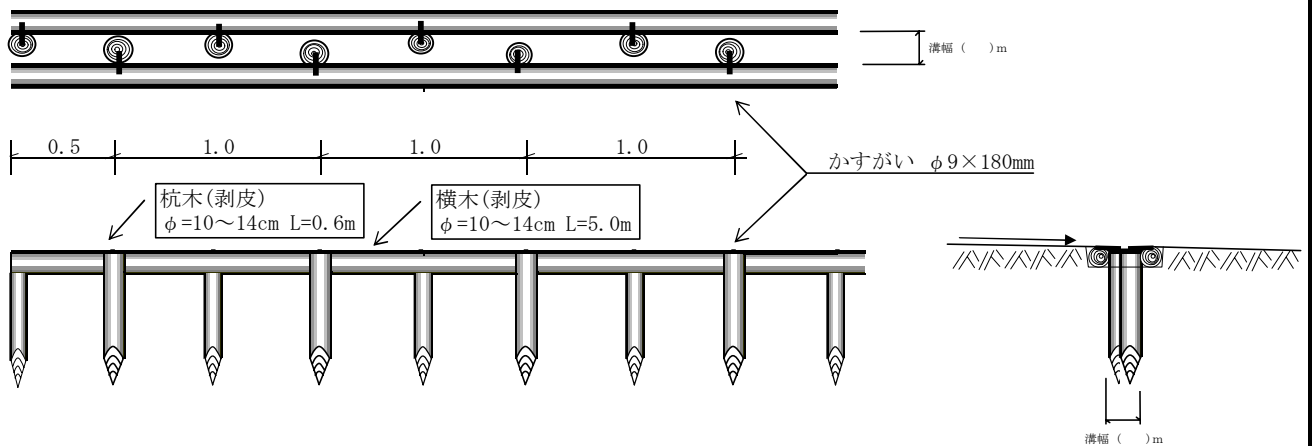
項目	名称	規格	数量	単位	摘要
	丸太材（剥皮）	L=2.0m φ=10~14cm	30	本	横木
	丸太材（剥皮）	L=0.6m φ=8~12cm	21	本	杭木
	土木一般世話役		0.22	人	
	普通作業員		0.80	人	床均し、芯出し、緊結仕上げ一式含む
	普通作業員		0.54	人	杭打ち（杭打ち前の先端仕揃え、切揃を含む）
	普通作業員		0.26	人	埋戻し（十分締め固めること）
	諸雑費		1.00	%	チェーンソー消費費、緊結用鉄線#12含む

施工例 (写真)



特記事項

- 路面流水による路体の流出防止のため、特に急勾配箇所を設置し、流量、流速の分散を図る。
- 流水の下流の状況に留意して計画する
- 施工面は路面よりやや低めとする。

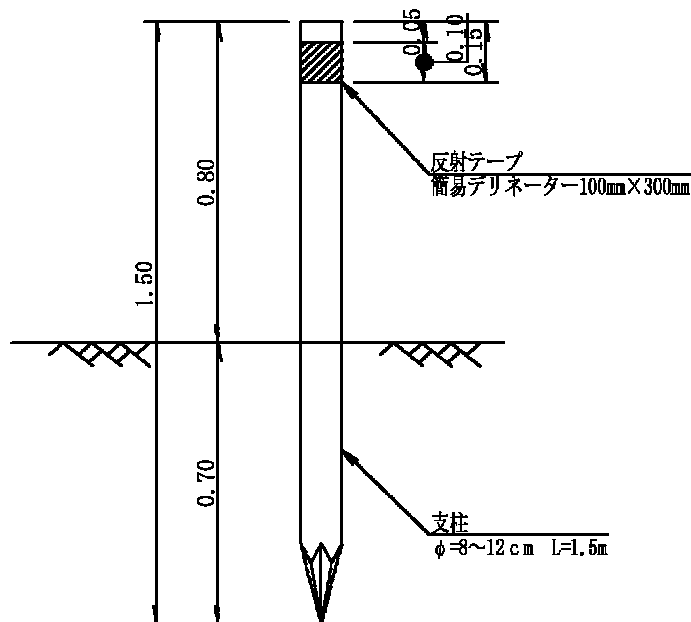


項目	名称	規格	数量	単位	摘要
	カラマツ丸太材(剥皮)	L=5.0m (径=10~14cm)	2	本	横木
	カラマツ丸太材(剥皮)	L=0.6m (径=10~14cm)	11	本	杭木
	かすがい	φ9×180mm	22	本	
	世話役		0.03	人	かすがい打込み
	普通作業員		0.15	人	
	世話役		0.08	人	杭打ち
	普通作業員		0.40	人	
	諸雑費		2.00	%	チェーンソー等の経費

施工例（写真）



特記事項  
林道等の直線部や緩やかなカーブの路肩に設置する。



10本当り

項目	名称	規格	数量	単位	摘要
1	カラマツ丸太材 (皮付)	φ=8~12cm L=1.5m	10.0	本	支柱
2	反射テープ	簡易デリネーター 100mm×300mm	10.0	枚	
3	普通作業員		0.63	人	