



ほ り す
P O L I C E

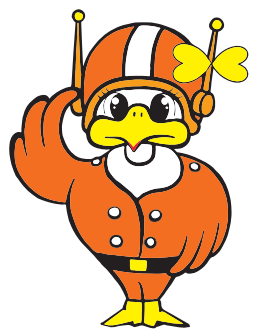
けい さつ かん し ごと
警察官の仕事

まも し ごと
～みんなを守る仕事～



長野県警察シンボลมスコット
ライポくん

なが の けん けい さつ
長野県警察



長野県警察シンボลมスコット
ライピィちゃん

くらしをまもる警察

みんなの安全を守る110番

家にどろぼうが入りました。



交通事故です。



つうしんしれいが
通信指令課が
110番をうけます。

110番

110番



ながのけんけいさつほんぶ
長野県警察本部

けいさつほんぶ
警察本部
から指令



けいさつしょ
警察署



けいさつかん
警察官が、向かいます。

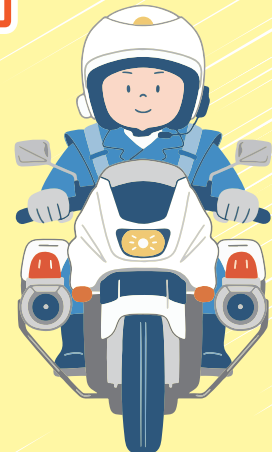


いたずら電話はぜったいにやめよう！
「110番」がなくなってしまうからね。
こまっている人が使えなくなるよね。

事件や事故など緊急事態のときは

「110番通報の6つのポイント」

- ① 何がありましたか(交通事故・どろぼう・けんかなど)
- ② どこでありましたか(住所や目立つ建物など)
- ③ いつのことですか(何時ころ、今から何分前?)
- ④ 犯人は？(男か女か、顔、服装、車のナンバー、何才くらいかなど)
- ⑤ 今どうなっていますか(被害や事故の様子、けが人など)
- ⑥ あなたの住所・名前・電話番号を教えてください



警察の仕事

地いき警察

地いき警察では、交番・駐在所などで、道を案内したり、事故や事件の届け出を受けます。
みんなのおうちを訪問する巡回連絡や、通学路や町のパトロールなどを行って、
みんなの安全を守っているよ。



落とし物拾ったら、
お家の人と交番に
届けようね。

立番



パトロール



落とし物の届け出



地理案内

山がくそうなん救助隊の活動

山に登る人たちが事故にあわないよう、あぶない所などを教えたり、
そうなんした人やけがをした人を助けたりしているよ。



せい かつ あん ぜん けい さつ
生活安全警察

安全で安心なまちをつくるために、事件・事故の防止など、みんなを守るための活動をしたり、子どもたちが万引きや火あそびをしないように教えたりしているよ。

でんわ かね きぎ とくしゅさぎ
電話でお金詐欺(特殊詐欺)
ひがい
の被害にあわないように
よ
呼びかけているよ。



けいはつかつどう
啓発活動



はんざいそうさ
サイバー犯罪捜査

おうちの人や子どもたちなどからの相談にも応えているよ。
事件・事故、インターネットトラブルなどにまきこまれたりしてこまったら警察に相談してね。



けいさつそうだんかつどう
警察相談活動

「スクールサポーター」
って知ってる？

みんなの学校を訪問して、事件や事故にあわないよう一緒に勉強する活動をしているんだよ。



ひこうぼうしきょうしつ
非行防止教室もしているよ。
いじめはだめ！万引きはだめ！
インターネットは、おうちの人とのルールを守って使おう。



～ ヤングテレホンへ相談しよう ～

友達のこと、学校のこと、家庭のことでもまったことがあったら、1人でなやまないで相談してね

TEL 026-232-4970 (ヨクナレ)

けい し けい さつ
刑事警察

もの
人の物をぬすんだり、だましたり、ケガをさせたりするなど
わる
悪いことをした人をつかまえているんだよ。



けいさつけん しゅつどう
警察犬も出動するよ。



はんじん
犯人の手がかりや
しょうこをさがします。



こう つう けい さつ
交通警察

どうろ あんぜん つうこう こうつう き おし
道路を安全に通行できるように交通の決まりやマナーを教えたり、
こうつういはん
交通違反を取りしまったりしているよ。



こうつういはんと かつどう
交通違反取りしまり活動



こうつうあんぜんきょうしつ
交通安全教室



こうつうじこそうさ
交通事故捜査

けい び けい さつ 警備警察

じしん たいふう さいがい しゅつどう じけん と
地震や台風などの災害に出動したり、テロ事件の取りしまりをしたりするよ。



さいがいきゅうじょ
災害救助



みぜんぼうしゅくねん
テロ未然防止訓練

けいさつおんがくたい かつどう 警察音楽隊の活動

おんがく つう はんざい ぼうし こうつうあんぜん
音楽を通じて地いきの人たちとふれあい、犯罪の防止や交通安全をよびかけているよ。



じゅう道・けん道などの訓練

もの ま つよ あんぜん まも
わる者に負けない強いからだをつくり、みんなの安全を守るために、
じゅう道やけん道など、きびしい訓練をしているよ。



じゅう道



けん道

けい さつ
警察とのやくそく

こんな行動はだめ！
絶対にしてはいけないよ

- ✓ いたずらで線路の上に石などを置くこと
- ✓ ライターやマッチを使うなど火遊びをすること
- ✓ 立入禁止の場所に勝手に入ること
- ✓ 人や動物に対してたたいたり、けるなどの暴力をふるうこと
- ✓ うその110番や119番通報をすること
- ✓ お友達が嫌がることを言ったり、自分がされて嫌なことをすること



STOP!



じてんしゃ の
自転車に正しく乗ろう！

「自転車は車の仲間」「交通ルールが決められているよ。」
「決まりを守って正しく乗り、交通事故にあわないように
気をつけよう。」

あんぜんルール

- ✓ 二人乗りや悪ふざけは絶対にやめよう
- ✓ 自転車どうしで、横に並んで走ってはいけないよ
- ✓ 夜はライトをつけよう
- ✓ しんごうは必ず守ろう
- ✓ 交差点では必ず止まり、左右の安全を確かめよう
- ✓ 自分を守るために、ヘルメットをかぶろう



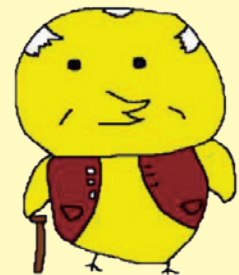
ながのけんけいさつ
長野県警察シンボลมスコット

ほく
僕たちも
てつだ
お手伝い
してるよ。



やくそくしょう! イカのおすし

- イカ しらない人についていかない。
- の しらない人の車にのらない。
- お おおごえでさげふ。
- す すぐになげる。
- し しらせる。



長野県警察特殊詐欺
被害抑止キャラクター
ピィじいさん



長野県警察シンボลมスコット
ライボくん

わたしの住んでいる所の警察署は、

警察署で

交番です。

電話番号は、

です。

わたしは

小学校

年

組

です。

編集・発行

長野県警察本部生活安全部人身安全・少年課

編集協力

長野県教育委員会