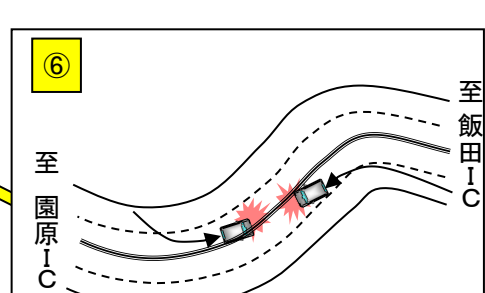
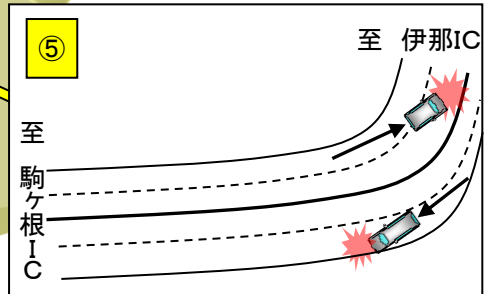
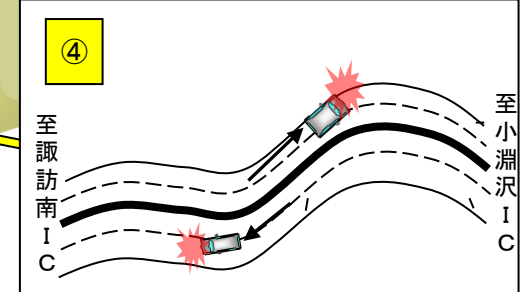
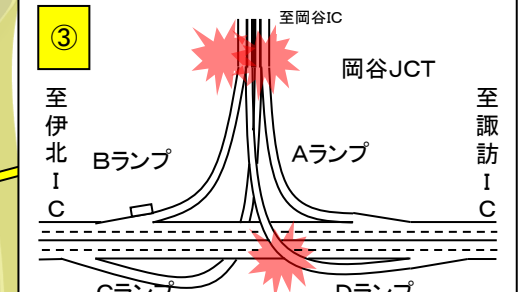
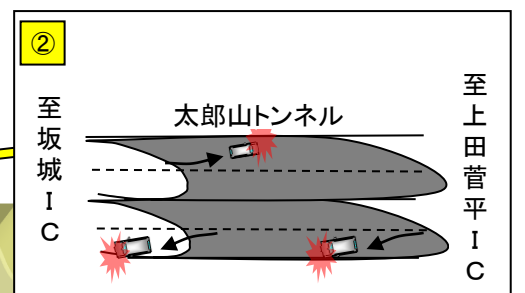
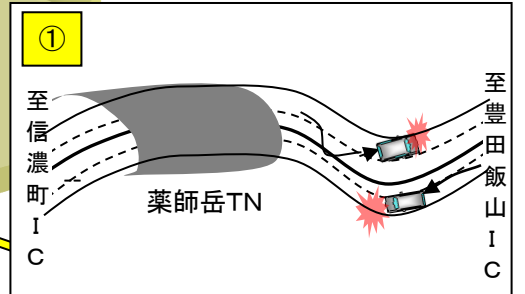
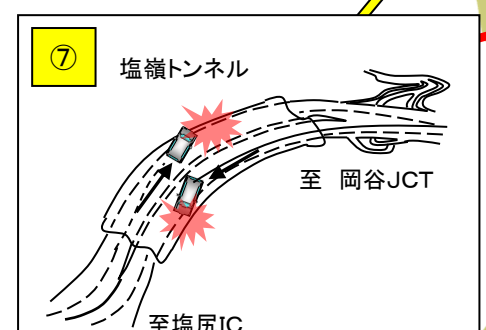
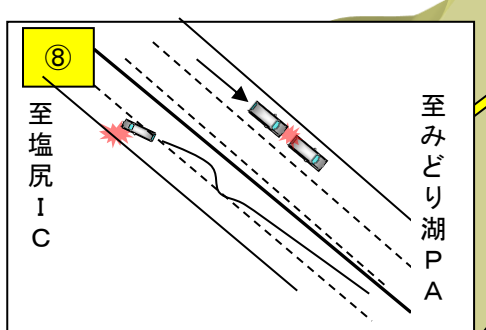
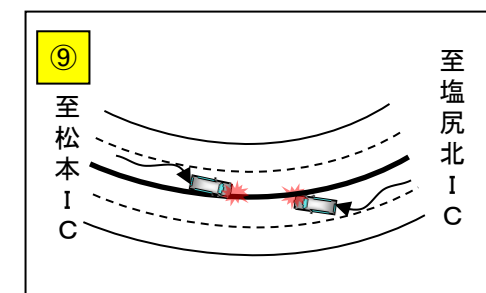
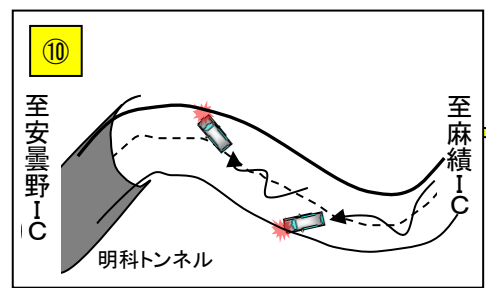
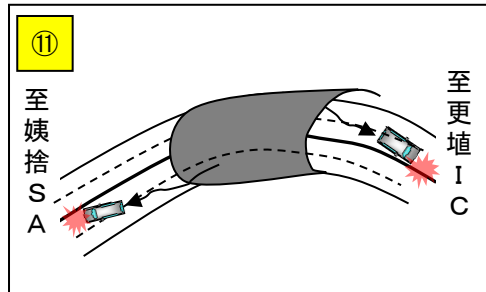
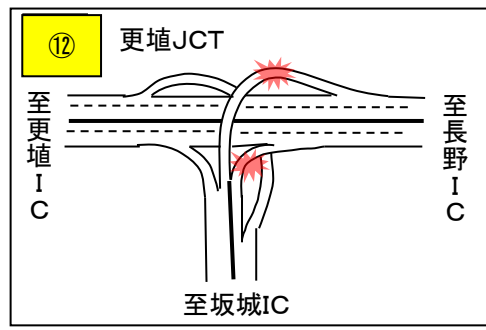
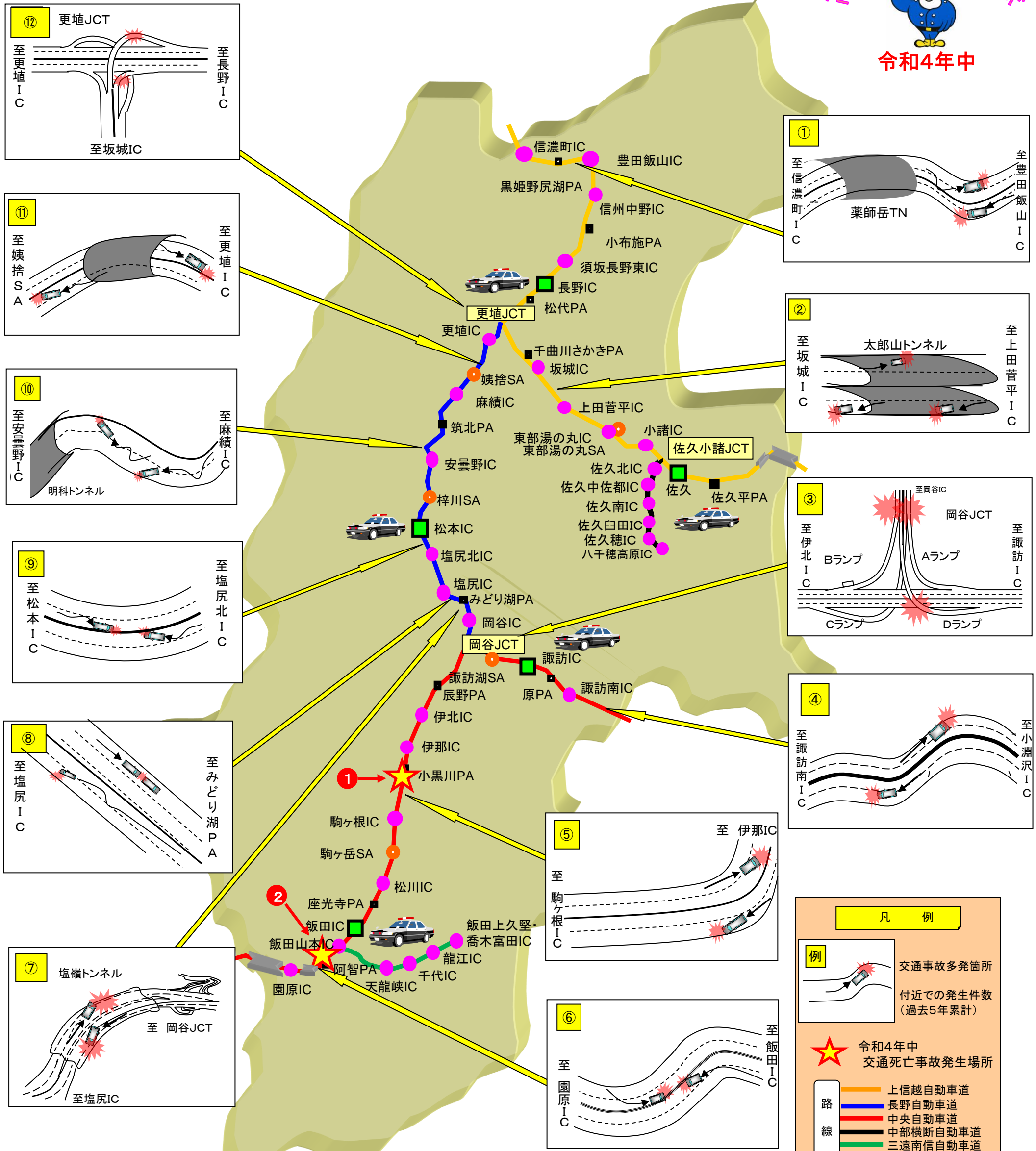


高速道路危険マップ

長野県
高速道路交通警察隊



令和4年中



凡例

例 交通事故多発箇所
付近での発生件数(過去5年累計)

★ 令和4年中 交通死亡事故発生場所

路線
 上信越自動車道
 長野自動車道
 中央自動車道
 中部横断自動車道
 三遠南信自動車道

IC インターチェンジ
 SA サービスエリア
 PA パーキングエリア

本隊・分駐隊等
 長野IC 本隊
 松代交通管制室
 長野分駐隊
 佐久IC 佐久分駐隊
 松本IC 松本分駐隊
 諏訪IC 諏訪分駐隊
 飯田IC 飯田分駐隊

危険箇所の特徴

- ① トンネルが連続し漫然と運転しやすい
- ② 長いトンネル内と出口付近
- ③ カーブがきついランプ線
- ④ 勾配のあるカーブが連続
- ⑤ 勾配のあるカーブが連続
- ⑥ 勾配のあるきついカーブ
- ⑦ トンネルがカーブしていて見通しが悪い
- ⑧ 勾配がきつく追突や速度超過しやすい
- ⑨ 交通量が多い、漫然と運転しやすい
- ⑩ 下りの急勾配で急カーブ
- ⑪ 高低差のあるカーブやトンネルが続く
- ⑫ カーブがきついランプ線

令和4年中 交通死亡事故発生場所

①	令和4年 8月 3日(水)午前 3時30分頃	上伊那郡宮田村	中央自動車道 下り	217.1 kp
②	令和4年 8月24日(水)午前 1時53分頃	下伊那郡阿智村	中央自動車道 下り	260.9 kp