

大町警察署 速度取締り指針

◆ 速度取締り重点

重点路線	区域	時間帯	速度規制(km/h)
国道147号	北安曇郡松川村 ~ 大町市	午前7時 ~ 午後7時	50
国道148号	大町市 ~ 北安曇郡白馬村		50・法定
県道 有明大町線	北安曇郡松川村 ~ 大町市		40・法定
主要地方道 大町明科線	北安曇郡池田町 ~ 大町市		40・50

※ 重点路線以外の事故の多い場所でも速度取締りを実施します。

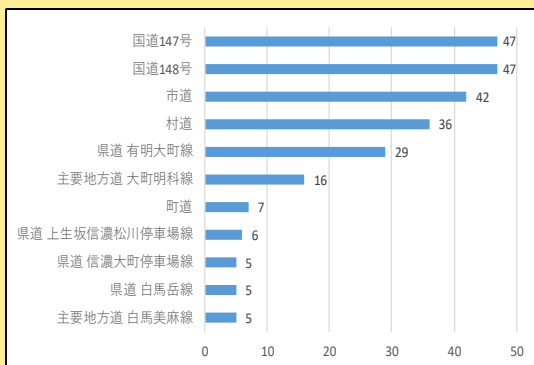
通学路や生活道路において、可搬式速度違反自動取締装置を使用した速度取締りを実施します。

取締り重点は、交通事故発生状況等に応じて、随時見直します。

◆ 大町署管内の事故実態

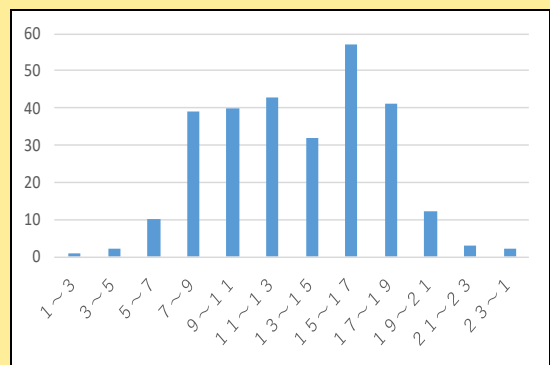
(過去3年間の人身交通事故(282件)を分析)

路線別



市町村道は、総延長距離が長いので、件数が多いものの、発生率で見ると、国道等の幹線道路で多発している。

時間別



午前7時から午後7時までの間の交通事故が多い。

◆ その他の交通指導取締り

交通事故の発生状況、住民からの取締り要望も踏まえ、速度違反以外の取締りやパトカーによる警戒活動を実施します。