

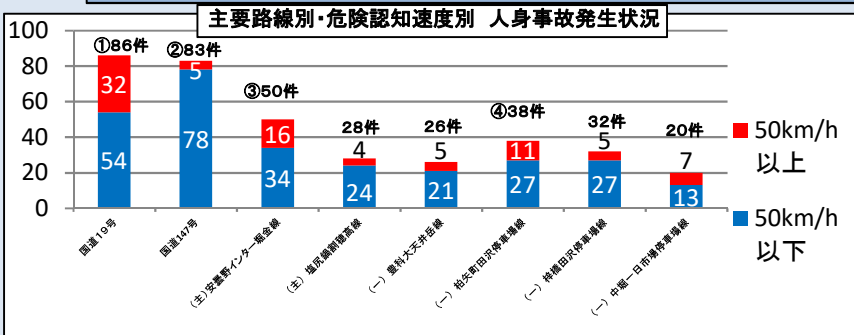
速度取締り指針

速度取締り指針

重点路線	時間帯	区域	規制速度
国道19号	5:00~13:00	明科中川手・豊科田沢・豊科光	40km/h・50km/h
	16:00~19:00		
国道147号	7:00~18:00	穂高・豊科	40km/h・50km/h
主要地方道 安曇野インター堀金線	7:00~9:00	豊科・豊科南穂高・堀金烏川	40km/h・50km/h
	17:00~19:00		
一般地方道 柏矢町田沢停車場線	7:00~9:00	穂高・豊科南穂高	50km/h
	14:00~18:00		

○ 重点路線以外の場所、時間であっても事故発生状況等に応じて、速度取締りを実施します。

安曇野警察署管内の事故実態（令和2年から令和4年に管内で発生した人身事故を分析）



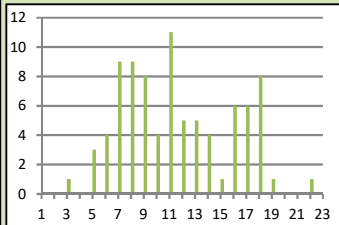
重点路線

国道や県道など安曇野警察署管内を通る主要路線のうち、危険認知速度・交通事故が多発する路線を選定

- ① 国道19号
- ② 国道147号
- ③ 主要地方道 安曇野インター堀金線
- ④ 一般地方道 柏矢町田沢停車場線

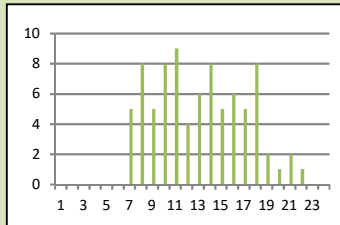
路線ごとの時間別交通事故発生状況

① 国道19号



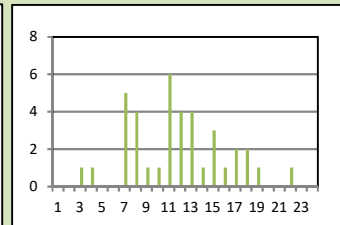
早朝、午前中及び夕方
の帰宅時間帯

② 国道147号



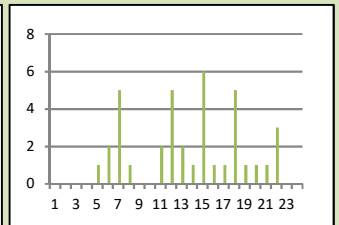
朝の通勤時間帯から夕方
の帰宅時間帯

③ (主)安曇野インター堀金線



朝の通勤時間帯、昼頃
及び夕方
の帰宅時間帯

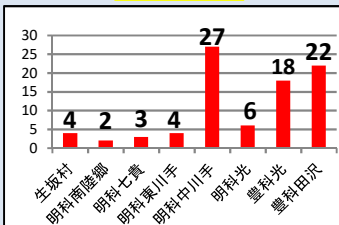
④ (一)柏矢町田沢停車場線



朝の通勤時間帯、昼頃
及び夕方
の帰宅時間帯

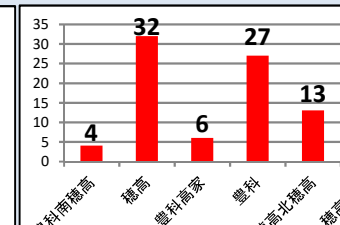
路線ごとの交通事故発生件数の多い地域

① 国道19号



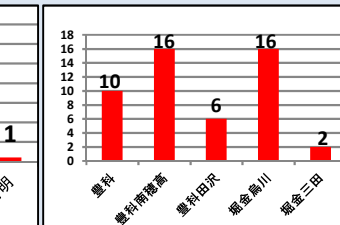
明科中川手・豊科田沢・豊科光

② 国道147号



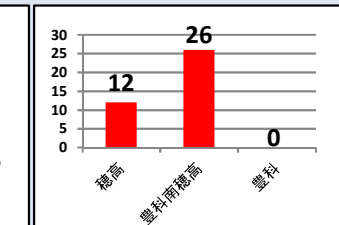
穂高・豊科

③ (主)安曇野インター堀金線



豊科・豊科南穂高・堀金烏川

④ (一)柏矢町田沢停車場線



穂高・豊科南穂高

- 上記4路線で過去3年間に2件の死亡事故が発生(いずれも国道147号、車と横断歩行者)
- その他の交通指導取締り要点
事故多発区域を含めて警察署管内において、飲酒・無免許等悪質違反、シートベルト装着義務違反、携帯電話等使用違反、交差点関連違反の取締り、パトカーによる警戒活動の実施等、総合的に交通指導取締りを実施します。