



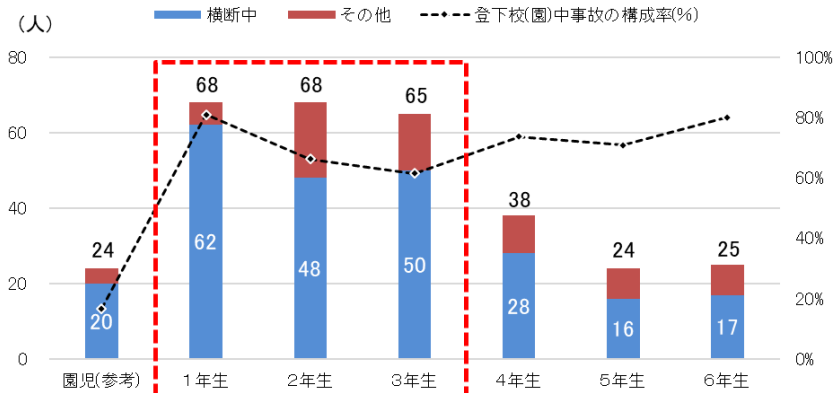
# 子どもを交通事故から守るために 保護者の皆様へのお願い

## 歩行中事故の特徴

- 小学1年生～3年生で多発
- 道路横断時：約8割
- 飛出し：約3割
- 登下校中：約7割



長野県内における小学生の歩行中事故死傷者数(R1～R5累計)



| 過去5年：R元～R5       | 園児(参考) | 小学生   |       |       |       |       |       | 計     |
|------------------|--------|-------|-------|-------|-------|-------|-------|-------|
|                  |        | 1年生   | 2年生   | 3年生   | 4年生   | 5年生   | 6年生   |       |
| 歩行中事故死傷者数(人)     | 24     | 68    | 68    | 65    | 38    | 24    | 25    | 288   |
| うち 横断中事故死傷者数(人)  | 20     | 62    | 48    | 50    | 28    | 16    | 17    | 221   |
| 横断中事故の構成率(%)     | 83.3%  | 91.2% | 70.6% | 76.9% | 73.7% | 66.7% | 68.0% | 76.7% |
| うち 飛出し事故死傷者数(人)  | 7      | 22    | 17    | 16    | 12    | 5     | 6     | 78    |
| 飛出し事故の構成率(%)     | 29.2%  | 32.4% | 25.0% | 24.6% | 31.6% | 20.8% | 24.0% | 27.1% |
| 登下校(園)中事故の構成率(%) | 16.7%  | 80.9% | 66.2% | 61.5% | 73.7% | 70.8% | 80.0% | 71.2% |

小学生の歩行者事故は、1年生だけでなく、2年生、3年生でも多く発生しています。

保護者の方は、安全な道路の歩き方の繰り返しの指導と、子どもと一緒に道路を歩いて具体的な指導をお願いします。



### ・道路には絶対にとび出さない

道路への「とび出し」は、交通事故に直結します。何度も繰り返して「とび出しは絶対にダメ」を教えましょう。

### ・道路横断時は、一旦止まって、安全確認「右左」

道路を渡る前に、必ず止まって車が近づいていないか安全確認すること、車が止まったことを確認してから横断を始めることを習慣付けさせてください。

### ・手を上げて横断歩道を渡る

手を上げて、ドライバーに横断する意思を伝えることの大切さを教えましょう。

