

じ てん しゃ ただ

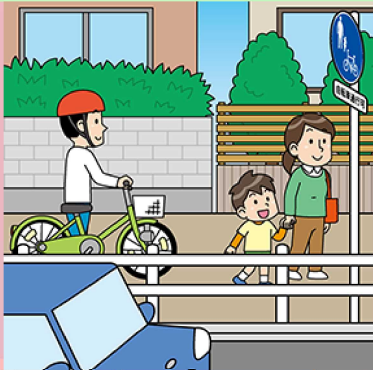
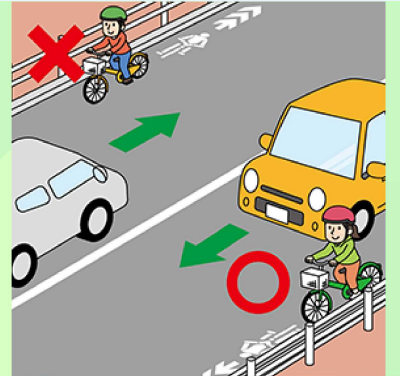
自転車に正しくのろう

じてんしゃ やくそく

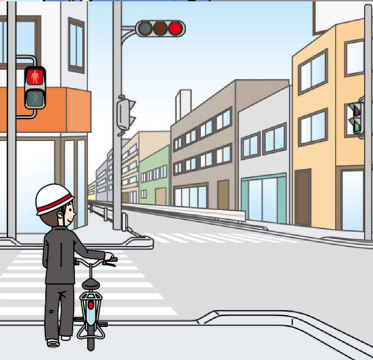
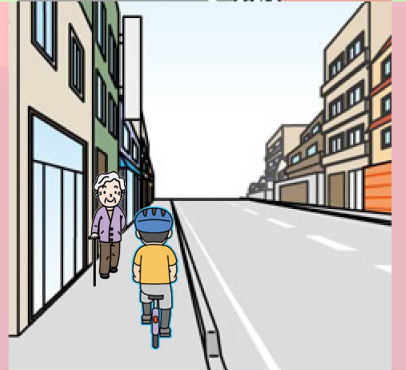
自転車の約束だよ



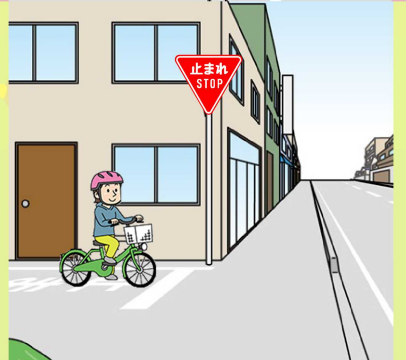
しゃどう ひだりがわ はし
車道の左側を走ろう
うし はし
後ろから走ってくる
くるま ちゅうい
車に注意しよう



ほどう しゃどう
歩道は車道よりを
ほこうしゃ
歩行者がいるときは、
じてんしゃ お
自転車から降りて
すす
進もう



あかしんごう
赤信号
いちじていしばしょ
一時停止場所では、
かなら と
必ず止まろう



くら
暗くなったら
ライトを
つけよう

ヘルメットを
かぶろう

