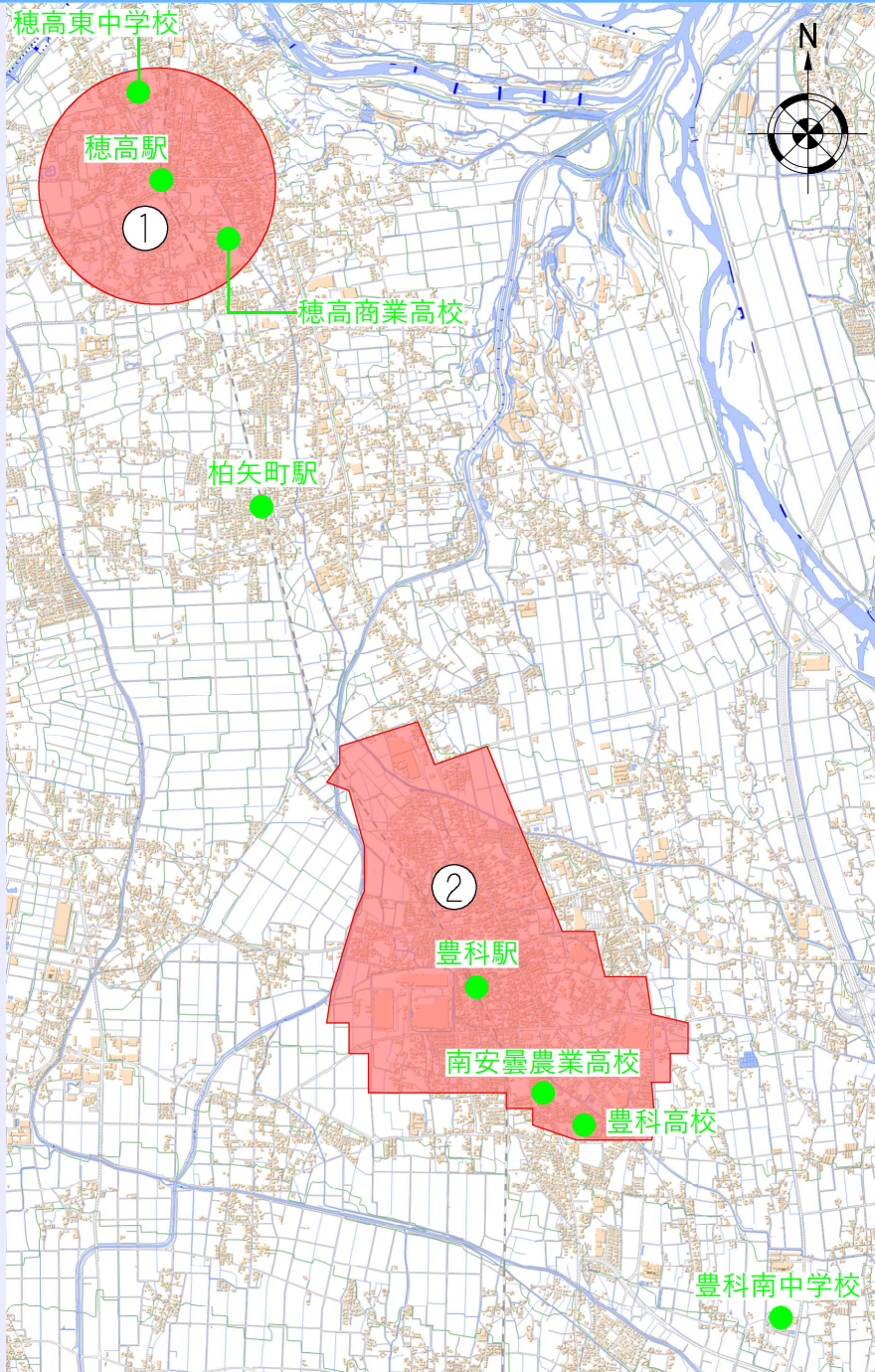


自転車指導啓発重点地区・路線（安曇野警察署）

令和6年3月31日現在



自転車関連事故発生状況（安曇野署管内・R1～R5年中）

区分	安曇野警察署管内	
	①	②
自転車関連事故	131	20

自転車に関連する人身交通事故をGISの地点情報により抽出 (件)

重点地区 ■
目標物 ●

① 【重点地区】

安曇野市穂高駅周辺

→ 選定理由

- ・ 自転車事故が増加傾向にあり、中学生や高校生の利用も多いため。

② 【重点地区】

安曇野市豊科（成相、新田、本村、吉野）

→ 選定理由

- ・ 自転車事故が増加し、付近でも自転車事故が発生しているため。