

大阪Reportレポート

長野県大阪事務所・観光情報センター

Report Letter Vol. 12 (2023. 5. 2)



長野県PRキャラクター「アルクマ」
©長野県アルクマ

関西の今<トピックス>

● <2025年大阪・関西万博> 開幕まで2年 <https://www.expo2025.or.jp/>

- ・開幕まで2年となる4/13に会場の人工島・夢洲で起工式、パビリオンなどの会場整備が本格化。公式ライセンスグッズの販売開始、記念貨幣の発行も決定。
- ・会場内の支払を全面キャッシュレス決済とする方針を発表。クレカやQRコード等60超の決済手段の他、万博独自の決済アプリ「EXPO2025 デジタルウォレット」も年度内提供開始を目指す。
- ・企業・自治体・NPO・個人など多様な参加者が連携して社会問題の解決を目指すプログラム「TEAM EXPO2025」の登録が1,000件を突破。

● <観光> 訪日客回復加速

- ・3月の訪日客が181.7万人とコロナ前の66%まで回復、1人あたり消費額(1-3月:18万5,616円)は3割増加。
- ・最長9連休のGW、関西空港も出入国ラッシュ。国際線予約数は前年比JAL2.3倍ANA2.7倍。水際対策廃止見据えて、海外エア会社が北京や香港直行便を新規開設、ピーチは上海便再開。
- ・大阪駅のシンボル「大阪マルビル」が47年の歴史に幕、2030年春完成目指し建て替え工事に入る。京都タワーの再整備検討方針も公表、神戸ポートタワーは来春リニューアルオープンの予定



● <産業> 大阪IR計画認定

- ・国内初となるカジノを中核とした統合型リゾート「大阪IR計画」が正式認定、2029年秋冬の開業を目指す。6,000人収容の国際会議場、総客室数約2,500室のホテルや大規模展示場・劇場なども併せて整備。年間来場者約2,000万人、経済波及効果は近畿圏で年間1兆1,400億円と試算。
- ・2022年度企業物価指数が前年比過去最高の9.3%上昇(日銀発表)、貿易赤字は過去最大の21.7兆円(財務省発表)、資源高や原材料・物流コストの上昇、円安などが影響。関西企業では京セラ・SCREEN・GSユアサ等、半導体やEV関連の重要部品の調達で国内シフトが進む一方、ダイキン・パナソニック・ニデック等、海外需要地域への展開や積極投資も。

大阪での取り組みの今

最近のトピックスを紹介

● 「OAP さくらまつり観光物産展」(4/7-9:大阪アメニティパーク川沿い広場)

～帝国ホテル大阪や造幣局桜の通り抜けにつながる大川沿いの公園で開催されるさくらまつりに出展、おやきや牛乳パンなどの特産品を販売し、春の信州観光をPR～



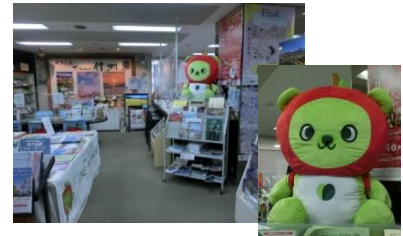
●「北陸新幹線 金沢～敦賀間延伸に向け、信州旅を関西で PR」

⇒観光部・信州キャンペーン実行委員会が 2024 年春に予定している
北陸新幹線 金沢～敦賀間延伸でより便利に早くなる信州旅を P R、
JR 西日本主要路線列車内「WEST ビジョン」で動画を
放映、主要駅でパンフレットを設置



●「大阪観光情報センターにアルクマの巨大ぬいぐるみが登場！」

⇒当センターにアルクマの巨大ぬいぐるみが登場！
パンフレットコーナーでお客様をお出迎えします。



●「上高地あずさ珈琲阪急三番街店で信州の花展示とお花屋さんとのコラボ企画」(4/14-19)

⇒JA 全農長野が、上高地あずさ珈琲とお花屋さん「プチ
コノカ阪急三番街店」とコラボして、信州の花を PR、
出荷量全国一を誇るアルストロメリアを店頭展示し、
カフェのレシート掲示で信州の花を 10%引きで購入
できる」キャンペーンを実施



●「シャインマスカットの初競り・出荷始まる」

⇒4/24 に卸売市場の初競りが行われ、関西でもシャインマスカットの
出荷開始、須坂市産シャインマスカットが、早速当日の店頭
に並び、梅田や難波周辺の百貨店では 13,000～20,000 円程度で
販売されていた。



大阪の拠点としての活動予定・イベントなど

★「日本列島心のふるさと観光展」(5/10-23:JR 北新地駅みちまちスクウェア)

～在阪事務所が協働して出展、さわやかな季節を迎える信州をポスター
パンフで PR～



★「ニッポンうまいものミニマルシェ in 彩都」(5/27-28:新名神高速道路茨木千提寺下り P A 付近)

～U R 都市機構主催で地方都市との連携・地域振興等を目的に開催、宮城・福島・高知など 15 を
超える地域の特産品販売や観光 P R、イベントなどを実施。本県からも事業者が出展、当日は、
大阪モノレール「彩都西駅」から会場までのシャトルバスが運行～

★「第 50 回神戸まつり出展」(5/28:神戸市 JR 三ノ宮駅・東遊園地)

～神戸の街をあげて催される市民祭りが 4 年ぶりに復活、神戸ジャズ 100 周年のスペシャルバンド
や東京ディズニーリゾートスペシャルパレードをはじめ、サンバに民俗芸能、ダンスなど様々な
パレードやステージが街を彩る。本県も連携都市 P R コーナーとして、特設広場に出展、特産品
の販売や夏の信州観光を P R～

