

# 大阪Reportレポート



長野県大阪事務所・観光情報センター Report Letter Vol. 8 (2023.1.5)

長野県PRキャラクター「アロハ」  
©長野県アロハ

## 関西の今＜トピックス＞

- <2025年大阪・関西万博> 万博アクションプラン改訂 <https://www.expo2025.or.jp/>
  - ・ 政府が「万博アクションプラン」を改訂、会期中に火星圏に到達予定の火星探査機「MMX」からの映像中継を検討、また、万博を機とした全国各地でのMICE開催誘致や全国の小中高校生約120万人の修学旅行や校外学習での活用を推進する方針を公表。
  - ・ JR大阪駅北側再開発地域「うめきたエリア」に新たな地下駅の「大阪駅」が本年3月18日の開業が決定、世界初のフルスクリーンタイプの新型ホームドアを設置、関西空港や和歌山、万博会場への利便性が高まる見込み。
- <観光> 訪日客急回復、年末年始の賑わい戻る
  - ・ 3年ぶりに行動制限のなかった年末年始、帰省や旅行、初詣などで関西各地も賑わい戻る。3日Uターンの東海道新幹線の乗車率が150%を超える列車も。また、11月の訪日客は約93万人と、前月比87%増、コロナ禍前の4割まで回復。関西3空港の旅客数も国際線含めて急回復。
  - ・ 21年開催がコロナ禍の影響で延期されていた生涯スポーツの世界大会「ワールドマスターズゲームス」の開催が2027年5月14～30日に決定。万博に続く国際的な大規模イベント。
- <産業> 小売・飲食業の年末年始の消費活発、医療分野へ進出する製造業大手も
  - ・ 百貨店の初売りも賑わい戻る。近鉄百貨店本店には開店前に5千人の長蛇の列、一方で、阪神梅田本店や大丸梅田店など、分散を図るため年末から福袋を販売する前倒しの動きも定着。
  - ・ 関西の製造業大手企業の医療分野への投資や技術応用\*が進む。
    - \* 「東洋紡」がPCR検査試薬などの工場を敦賀に新設、「島津製作所」がエーザイと共同で認知症の血液診断の実用化に向けた実証実験、「ローム」がスタートアップと組んで、がん細胞を撃退する次世代素材のパワー半導体の治療装置への応用で25年実用化を目指す計画

## 大阪での取り組みの今

### 最近のトピックスを紹介

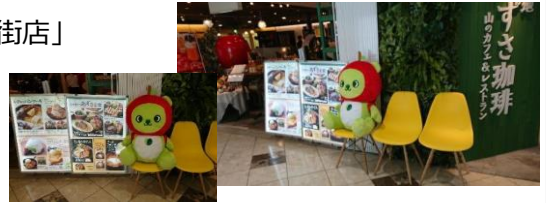
- 「JR Snow Resort 2022-2023 PRイベント」  
(12/2-3: JR大阪駅 大阪ステーションシティ  
ノースゲートビル2F アトリウム広場)

⇒ 「北陸新幹線で広がる銀世界へ」、信越エリアのスキー場や冬の魅力をPR、雪国の風物詩「かまくら(エアバルーン)」も設置、各地のゆるキャラも登場、県ブースでは「ウェルカム信州アクティビティ割」などお得なキャンペーンも紹介～



●大阪梅田駅直結「阪急三番街」店舗にアルクマの巨大ぬいぐるみが登場！

⇒昨年9月にオープンした「上高地あずさ珈琲阪急三番街店」では、アルクマの巨大ぬいぐるみがお出迎え、店頭のマルシェでは、信州のりんごや特産品の販売も人気



●「本州まんなか物産展」(12/10-11：京阪電車枚方駅前 枚方 T-SITE)

⇒在阪関東ブロック大阪事務所が連携して、県産品販売や観光PRを実施、本県は、りんごや人気のご当地パン「牛乳パン」や「つるしベーコン」などを販売、ビル内のTUTAYA書店では信州の温泉のPRも～



●「楽園信州移住セミナー」(12/10：シティプラザ大阪)

⇒「そろそろ本気で暮らしたい場所探しませんか！～魅力ある暮らし方・働き方の提案 vol.2」テーマに信州くらしの魅力を伝えるセミナーと個別相談会開催



●「ふるさとの観光と名産品まつり」(12/15-16：大阪駅前第1ビル8階9階)

⇒大阪駅前第1ビルのお祭り「年末ジャンボ縁日大会」が3年ぶりに開催、連携して各県在阪事務所もフェアやご当地キャラクター登場、スタンプラリーを実施、ビルは多くのお客様で賑わった。アルクマも登場！本県はりんご、おやき、牛乳パンなどの販売と冬の信州をPR～



●「冬の信州上田地域観光キャンペーン」

(12/19-20：大阪駅前第1ビル地下2階イベントスペース)

⇒上田地域振興局主催で上田地域の特産品販売や冬の観光の魅力をPR、「真田幸村」「猿飛佐助」も登場、「アルクマ」とコラボしてPR



●「冬休みワークショップ お箸作り・鉛筆立て作り教室」

(12/24-25：ららぽーと甲子園)

⇒県営業局との連携で、冬休みの子供たちを対象とした信州の木を使ったクラフトイベントを実施、2日間で78人の子供たちが体験、神戸松本便や信州のPRも



大阪の拠点としての活動予定・イベントなど

★「日本列島心のふるさと観光展」(1/11～24：JR北新地駅みちまちスクウェア)

～在阪事務所が協働して出展、冬の信州やスノーリゾートをポスターパンフでPR～

★「JSBCスノータウン・長野県スノーリゾートPRコーナー」

(開催中～2/26：京セラドーム大阪9階スカイホール)

～ドーム最上階全長800mのリング形状のホールでの国内最大級の季節限定の複合ショップ、FDAと連携した信州のスノーリゾートや県内スキー場のPRコーナーも開設～



