

エコドライブ

エコドライブは安全運転につながります。
公共交通や自転車の利用にも心がけましょう。 加減速の少ない運転、
早めのアクセルオフ

アイドリングストップを
心がけましょう



ふんわりアクセル
eスタート



【年間の省エネ効果】 約20,000円の節約

発行・家庭の省エネサポート制度に関するお問合せ先

長野県環境部環境政策課ゼロカーボン推進室

〒380-8570 長野市大字南長野字幅下692-2 Tel.026-235-7022



家庭の省エネに関するお問合せ先

一般社団法人 長野県環境保全協会
(長野県地球温暖化防止活動推進センター)

〒380-0835 長野市新田町1513-2 Tel.026-237-6625



しあわせ  信州

出典 一般財団法人省エネルギーセンター

長野県版

ワンツ-

省エネアドバイス

「長野県版省エネワンツ-アドバイス」は、長野県の暮らしに合った簡単な省エネの方法をまとめたものです。過去の調査から、取り組みの少なかった手法を取り上げました。あなたも省エネをはじめましょう。

部屋の設定温度

夏

冷房温度は28℃を目安に設定しましょう。



暖房温度は20℃を目安に設定しましょう。

【年間の省エネ効果】

夏：約820円の節約、冬：約1,430円の節約

家庭の省エネサポート事業者

(お問合せ先)



冷蔵庫の使用

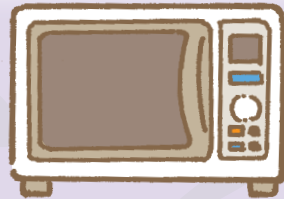
食品の詰め込みをやめましょう



【年間の省エネ効果】
約1,180円の節約

野菜の下ごしらえ

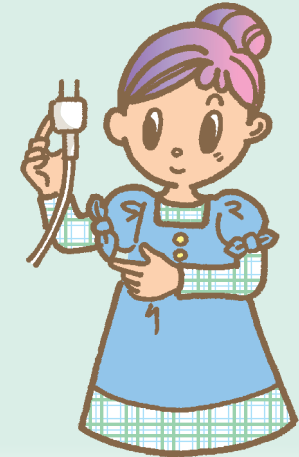
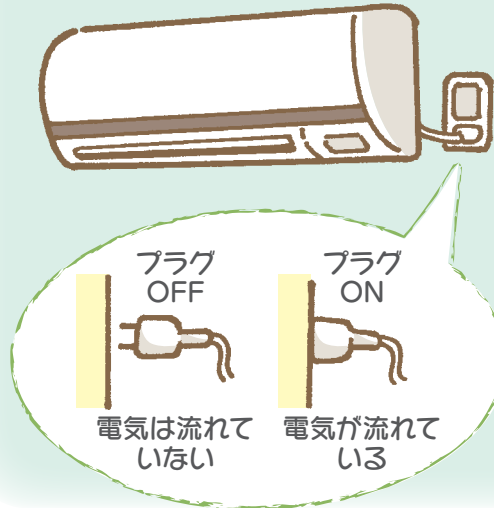
下ごしらえに
電子レンジを活用しましょう



【年間の省エネ効果】
根菜（ジャガイモ・里芋など）：約1,030円
葉菜（ほうれん草・キャベツなど）：約1,070円
果菜（ブロッコリー・カボチャなど）：約1,150円 } の節約

待機電力

長い間使っていない電気製品のコンセントは抜きましょう
「待機時消費電力」は、消費電力の約5%を占めています



電気ポット、炊飯器の保温

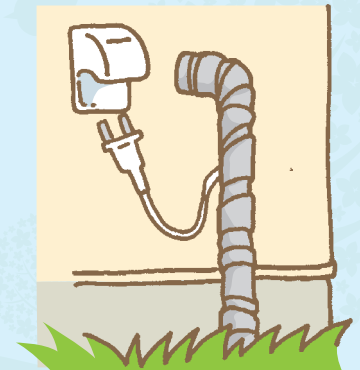
電気ポットは6時間以上、
炊飯器は4時間以上保温
しないようにしましょう



【年間の省エネ効果】
電気ポット：約2,900円の節約

凍結防止帯

古い凍結防止帯は
春になったらコンセントを
抜きましょう



【年間の省エネ効果】
3mで約2,000円弱(試算)の節約