



佐久市立国保浅間総合病院 託児所薪ストーブ設置事業



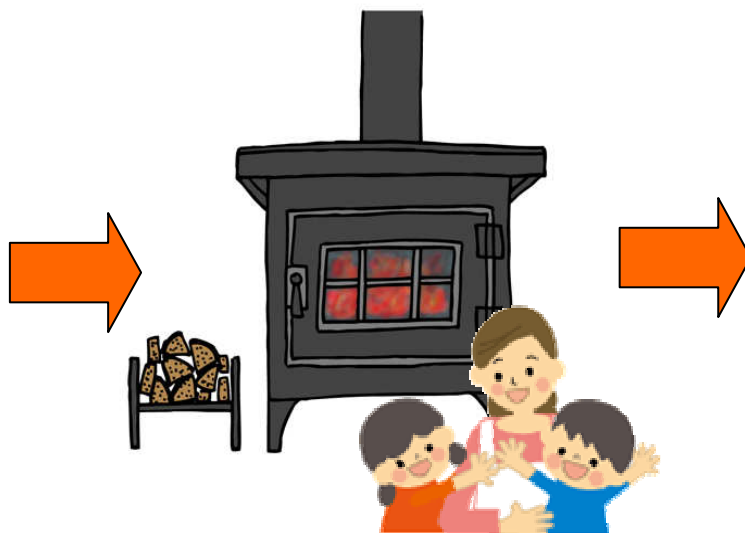
～佐久市立国保浅間総合病院託児所薪ストーブ設置事業～

＜全体スキーム＞

佐久地域の森林



病院託児所



佐久市立国保浅間総合病院



- ・佐久地域の森林保全
- ・地元林業者の雇用促進
- ・地元森林組合の活用

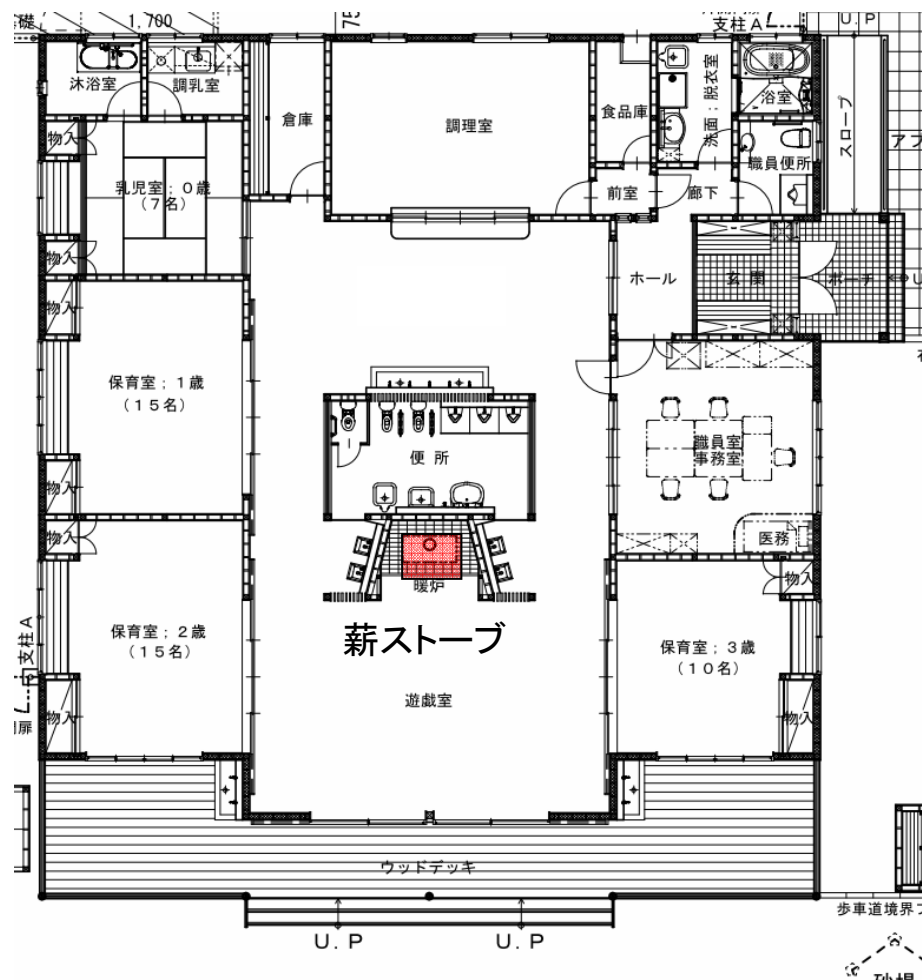
- ・冬場停電時等も職員の子供を安全に預かる
- ・CO2排出量削減
- ・子供へ火や環境についての教育を行うことができる

- ・安心して子供を預けられる職場環境をつくり、災害時にも良質な医療を提供

1 病院託児所概要

- (1) 託児所名 こすもす保育園
- (2) 延床面積 293㎡
- (3) 定員 40名
- (4) 対象年齢 生後57日～3歳未満児
- (5) その他 24時間保育実施

2 病院託児所平面図



3 写真



薪ストーブ(遊戯室に設置)



薪小屋(園庭に建築)