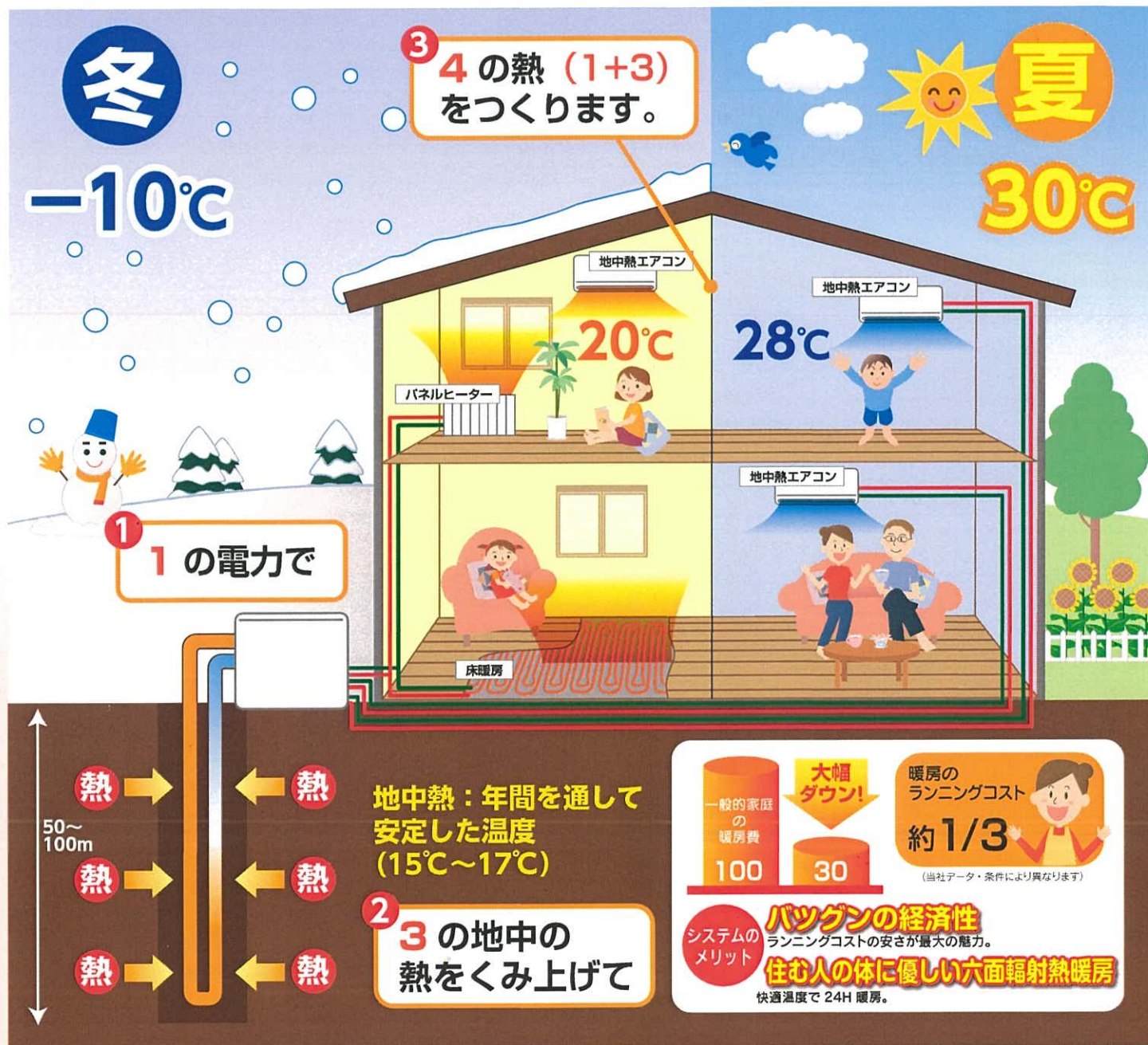


これが 地中熱エネルギーのしくみです!!



地中熱のこと、もっと詳しく知りたいわ!

詳しくは地中熱のことが全てわかる体感ショールームにおこし下さい! 安さの秘密も、見積もお答えします。お待ちしております。



詳しくはコチラ!

株式会社 **ダイワテック** ☎0266-22-5231

〒394-0002 長野県岡谷市赤羽3丁目12番 25号 FAX:0266-22-7961

E-mail:info@daiwa-tech.co.jp http://www.daiwa-tech.co.jp

暖房費節約 諏訪 検索 地中熱 信州 検索

地中熱で床暖房

特許出願中

小エネルギーで最大効果

蓄熱式床暖房

一度あたたまると熱が逃げにくい蓄熱材を採用することにより、さらなる省エネを実現。地中熱の最適利用システムです。

家中ぽかぽか! 日だまりの心地良さ

家族の健康も考えた快適な床暖房です

キッチンも足元から心地よいあたたかさ 家族みんなにやさしいダイニング

ぼかぽか 気持ちいい和室

全体があたたかいので天井を高くしたデザイン設計でもOK 快適な広々、スツキリの住まい

子どももあたたかい床がお気に入り

もちろんお風呂もぽかぽか

開放的であたたかいリビングに思わず笑顔になります

玄関を開けるとすぐに驚きのあたたかさ

寒暖差のない洗面所・トイレで安心、快適!

地中熱のモグたん

株式会社 **ダイワテック** ☎0266-22-5231

地中熱を使った床暖房にはいいこといっぱい！

子育てにやさしい

小さなお子さまの生活空間は床に近くなり、床が冷えていると寒さを感じやすいので、空気を循環させて寒暖の差をできるだけなくすることが大切です。床暖房はエアコンと違い、上下の気温差が少なく、ほこりを舞い上げないので、安心安全な子育てが実現できます。



肌の乾燥を防ぐ

温風を使って暖房すると、空気がさらに乾燥します。床暖房なら風を起こさないのので、肌が乾燥することがなく、適度な湿気を保つことができます。



空気がキレイ

室内を飛散するほこりやハウスダストは、ぜんそくやアレルギーの原因に。床暖房は無風なのでほこりを舞い上げず、室内をクリーンに保ちます。

火を使わないから安全・安心。収納不要でお部屋もスッキリ

石油ストーブのように熱源が露出している暖房器具は、小さなお子さまのやけどや火災の危険があります。また、設置場所が必要で、使わない時期は収納しなければなりません。床暖房なら火を使わず収納不要で、安全・安心・快適な生活が送れます。



冷え性にぴったり

遠赤外線の効果のある輻射熱と床から直接伝わる伝導熱で体を芯から暖めます。女性の悩みである冷え症やリウマチに効果があります。

ヒートショックから守る

ヒートショックは室内の寒暖の差が大きくなる冬に起こりやすいもの。心筋梗塞や脳梗塞などの原因となり、特に高齢者の方には大変危険です。1階全室床暖房なら室内全体を均一に暖めるので、急な温度変化を防ぎ、事故防止にも役立ちます。

省エネ&経済的

暖房は輻射熱により、対流式の暖房に比べて室温が低めでも、十分暖かさが感じられる省エネ暖房です。ヒートポンプ技術を生かして大気中の熱と地中熱を効率よく利用、ランニングコストは他の暖房機と比較しても断然お得。

	一般的な温水床暖房	地中熱の蓄熱式床暖房
温水温度	60℃以上 設定温度が高く、エネルギーのムダ	30℃以下 設定温度が低いので省エネ
表面温度	28℃~32℃(体に接していると42℃) 暖まり過ぎて熱い(低温ヤケドが心配)	約20℃~23℃(体に接していると28℃) ほどよい暖かさを持続
範囲	部屋ごとで部分的な床暖房	1階、2階全室床暖房
コスト	システムにより価格差があるが、全体的に高額になる	ランニングコストに加え、イニシャルコストも安い

特許出願中 地中熱で蓄熱式床暖房

頭寒足熱でカラダのしんまで温まります。

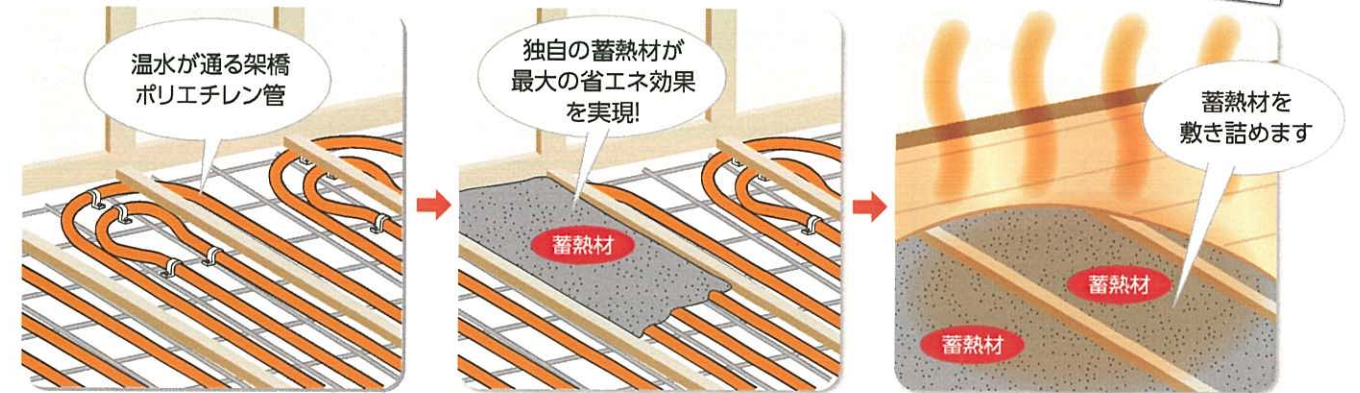


床暖房の蓄熱材から伝わる伝導熱と輻射熱で、身体の内側を直接温めていきますので暖かさが持続します。

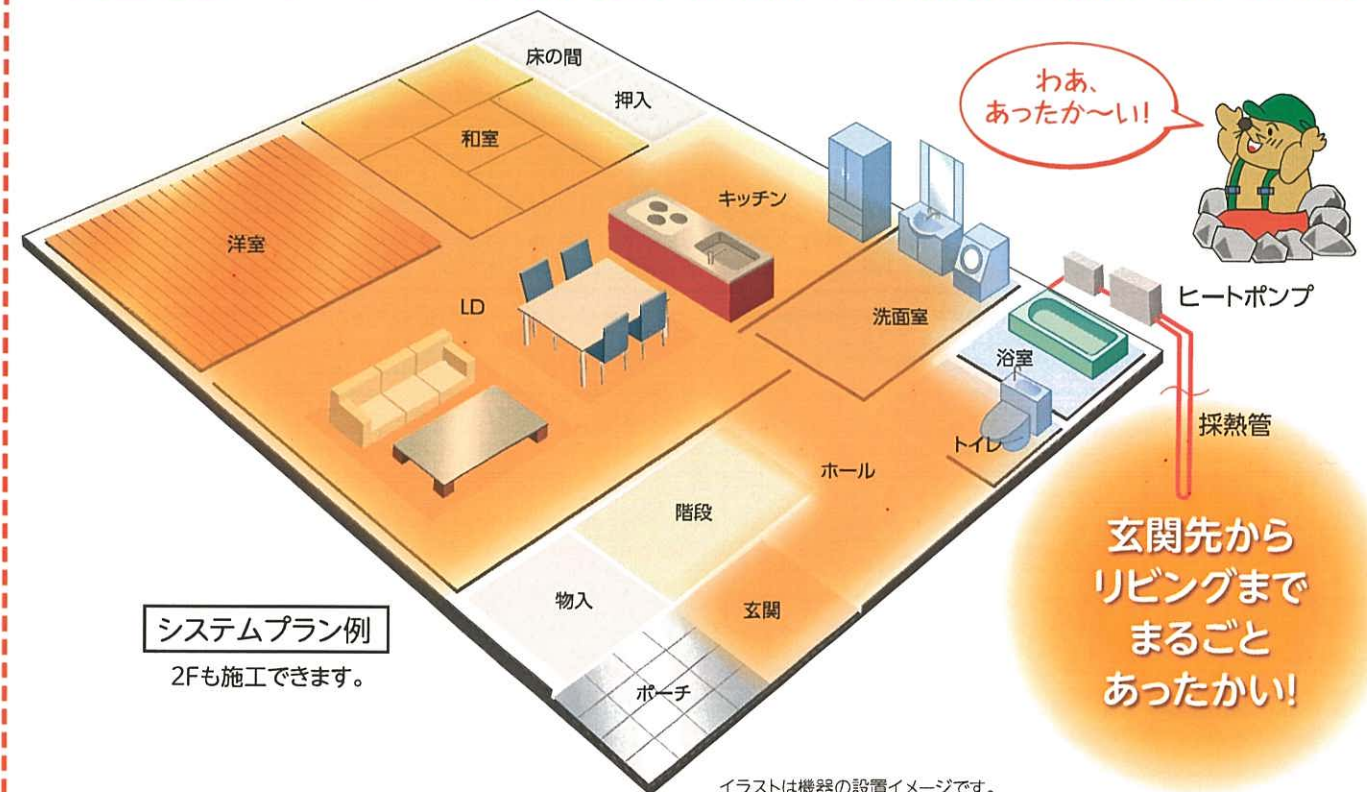
床下に、一度あたたまると熱が逃げにくい蓄熱材を採用することにより、さらなる省エネを実現。自然エネルギーである地中熱を効果的に利用できる最適なシステムです。住宅の玄関先からリビングまで、まるごと床暖房です。



地中熱・蓄熱式床暖房のしくみだよ！



再生可能エネルギー、地中熱を最大限活用した画期的な暖房システムです。



システムプラン例
2Fも施工できます。

イラストは機器の設置イメージです。