

**令和元年度  
中山間地域農業直接支払事業の実行状況の点検について**

令和 2 年 5 月

長野県農政部

## 目 次

平成 30 年度の実行状況

<b>1 実施市町村数</b> .....	1
<b>2 協定数</b> .....	1
(1) 協定数	
(2) 協定数の増減の内訳	
<b>3 協定参加者数</b> .....	2
(1) 集落協定参加者数	
(2) 個別協定締結者数	
<b>4 交付金交付面積</b> .....	2～3
(1) 交付金交付面積	
(2) 加算活動別の交付金交付面積	
(3) 地目別交付金交付面積	
(4) 地目別のカバー率	
<b>5 交付金額</b> .....	3
<b>6 協定活動の動向</b> .....	4～9
(1) 集落協定の概要	
(2) 集落戦略の作成	
(3) 面積別集落協定数	
(4) 活動別の面積別集落協定数	
(5) 集落協定の活動内容	
(6) 交付金の使途	
<b>7 資料</b> .....	10～25
(1) 第 1～3 期対策時系列データ.....	10～11
ア 市町村数等	
イ 交付金交付面積	
ウ 交付金額	
(2) 市町村別データ.....	12～25

※ 四捨五入のため、総数と内訳の合計が一致しない場合があります。

# 令和元年度の実行状況

## 1 実施市町村数

	令和元年度	平成30年度	増減
実施市町村数	71	71	0
市町村数	77	77	0

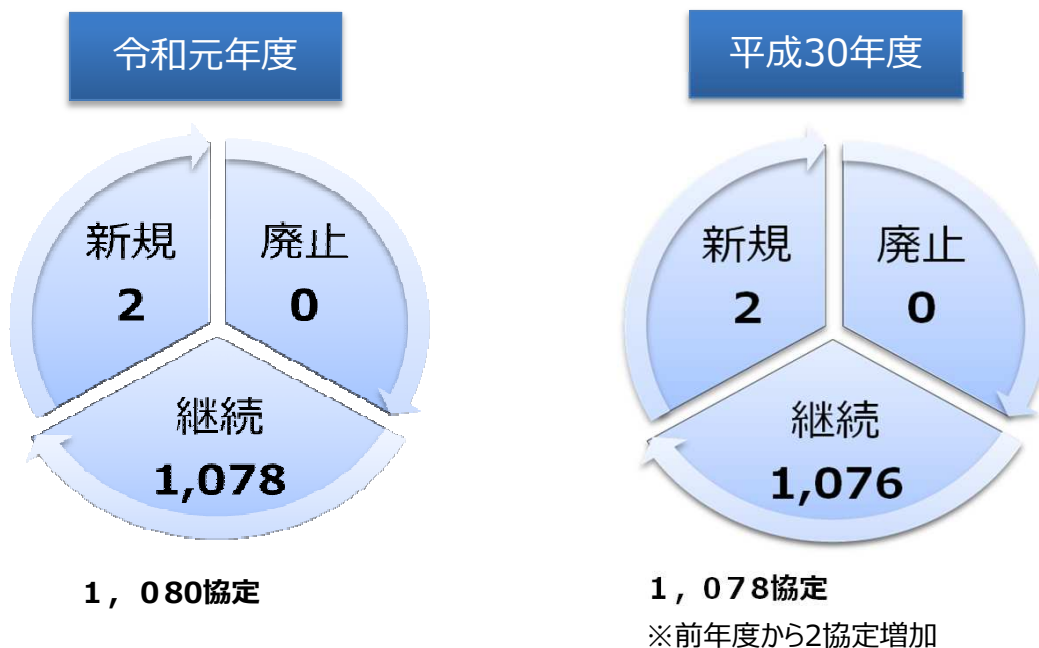
## 2 協定数

### (1) 協定数

	令和元年度	平成30年度	増減
集落協定数	1,068	1,066	2
基礎活動	488	488	0
体制整備活動	580	578	2
個別協定数	12	12	0
基礎活動	1	1	0
体制整備活動	11	11	0
合計	1,080	1,078	2

- ・集落協定：対象農用地において農業生産活動等を行う複数の農業者等が締結する協定数
- ・個別協定：認定農業者等が農用地の所有権等を有する者との間において利用権の設定や農作業の受委託契約等に基づき締結する協定数
- ・基礎活動：農業生産活動等に取り組む協定数
- ・体制整備活動：適正な農業生産活動等に加え、機械・農作業の共同化等の体制整備に取り組む協定数

### (2) 協定数の増減の内訳



### 3 協定参加者数

#### (1) 集落協定参加者数

	農用地管理者			土地改良区 水利組合	非農業者	その他	合計
	農業者	法人	生産組織				
令和元年度	24,793	1,822	626	105	712	24	28,082
平成30年度	24,830	1,885	609	104	743	54	28,225
増減	△ 37	△ 63	17	1	△ 31	△ 30	△ 143

#### (2) 個別協定締結者数（令和元年度）

	認定農業者等	農地所有 適格法人	特定農 業法人	農業協 同組合	第3セク ター	任意組 織	その他	計
協定数	3	2	0	3	0	3	1	12

### 4 交付金交付面積

#### (1) 交付金交付面積

(単位：ha)

	交付金 交付面積 A	対象農用地 面積 B		カバー率 A/B
		基礎活動	体制整備 活動	
令和元年度	9,437	2,723	6,714	84.1%
平成30年度	9,424	2,724	6,700	83.8%
増減	13	△ 1	14	0.3%

- ・対象農用地面積：市町村が交付金の対象となる農用地として市町村基本方針に記載している面積
- ・カバー率：対象農用地面積に占める交付金交付面積の割合

#### (2) 加算活動別の交付金交付面積

	令和元年度		平成30年度	
	協定数	面積(ha)	協定数	面積(ha)
集落連携・機能維持加算	1	19	1	19
集落協定の広域化支援	1	19	1	19
小規模・高齢化集落連携	0	0	0	0
超急傾斜農地保全管理加算	76	289	76	289
地域営農体制緊急支援試行加算	3	26		
人材活用体制整備型	2	9		
集落機能強化型	0	0		
スマート農業推進型	1	17		
計 ※	80	334	77	308

※集落連携・機能維持加算を実施している集落は、超急傾斜農地保全管理加算、地域営農体制緊急支援試行加算も実施しており、計は延べ数を表記

※地域営農体制緊急支援試行加算は、令和元年度のみ

### (3) 地目別交付金交付面積

(単位：ha)

	田	畑	草地	採草放牧地	計
令和元年度	8,749	367	0	320	9,437
急傾斜	7,702	163	0	263	8,128
緩傾斜	1,047	204	0	58	1,309
平成30年度	8,739	365	0	320	9,424
急傾斜	7,692	163	0	263	8,118
緩傾斜	1,047	202	0	58	1,306
増減	10	2	0	0	13
急傾斜	10	0	0	0	10
緩傾斜	0	2	0	0	3

※計との面積差は、単位未満の四捨五入による

### (4) 地目別のカバー率（令和元年度）

(単位：ha)

		田	畑	草地	採草放牧地	計
急傾斜	交付金交付面積	7,702	163	0	263	8,128
	対象農用地面積	8,831	551	0	272	9,654
	カバー率	87.2%	29.6%	0%	96.7%	84.2%
緩傾斜	交付金交付面積	1,047	204	0	58	1,309
	対象農用地面積	1,125	383	0	58	1,566
	カバー率	93.1%	53.3%	0%	100.0%	83.6%
計	交付金交付面積	8,749	367	0	320	9,437
	対象農用地面積	9,956	934	0	330	11,220
	カバー率	87.9%	39.3%	0%	97.0%	84.1%

※計との面積差は、単位未満の四捨五入による

## 5 交付金額

	令和元年度		平成30年度		増減	
	協定数	交付金額(千円)	協定数	交付金額(千円)	協定数	交付金額(千円)
集落協定	1,068	1,638,708	1,066	1,635,439	2	3,269
個別協定	12	5,532	12	5,171	0	361
合計	1,080	1,644,240	1,078	1,640,610	2	3,630

※計との金額差は、単位未満の四捨五入による

## 6 協定活動の動向

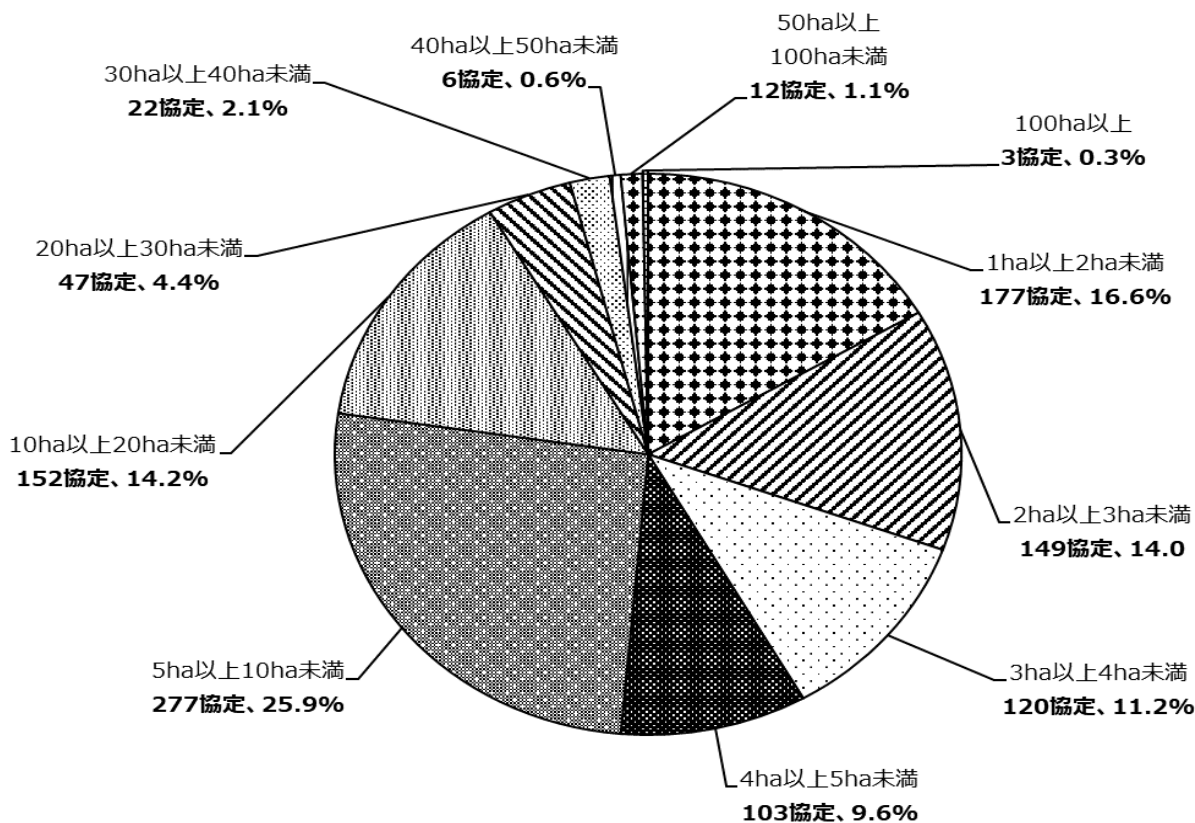
### (1) 集落協定の概要

	1集落協定当たりの平均			参加者一人当たり 交付金額(千円)
	参加者数	交付金交付 面積(ha)	交付金額 (千円)	
令和元年度	26.3	8.8	1,534	58.4
基礎活動	21.1	5.6	864	40.9
内、加算活動	37.2	3.4	418	11.2
体制整備活動	30.7	11.1	2,098	68.4
内、加算活動	28.0	4.1	219	7.8
平成30年度	26.5	8.6	1,534	57.9
増減	△ 0.2	0.2	0	0.5

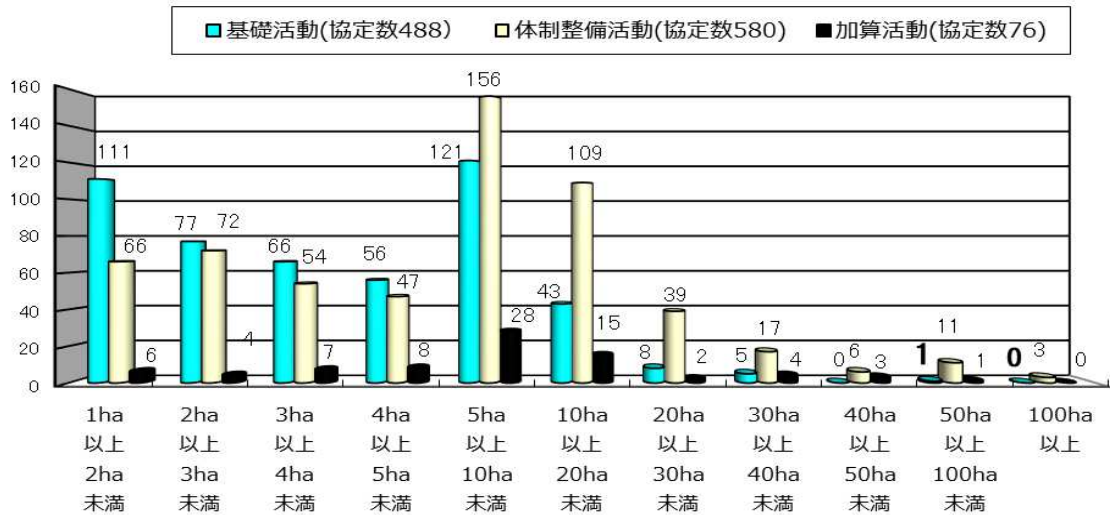
### (2) 集落戦略の作成

	市町村数			集落数		
	作成数 A	取組総数 B	作成割合 A/B	作成数 A	取組総数 B	作成割合 A/B
令和元年度	8	71	11.3%	17	1,068	1.6%
平成30年度	7	71	9.9%	15	1,066	1.4%
増減	1	0	1.4%	2	2	0.2%

### (3) 面積別集落協定数



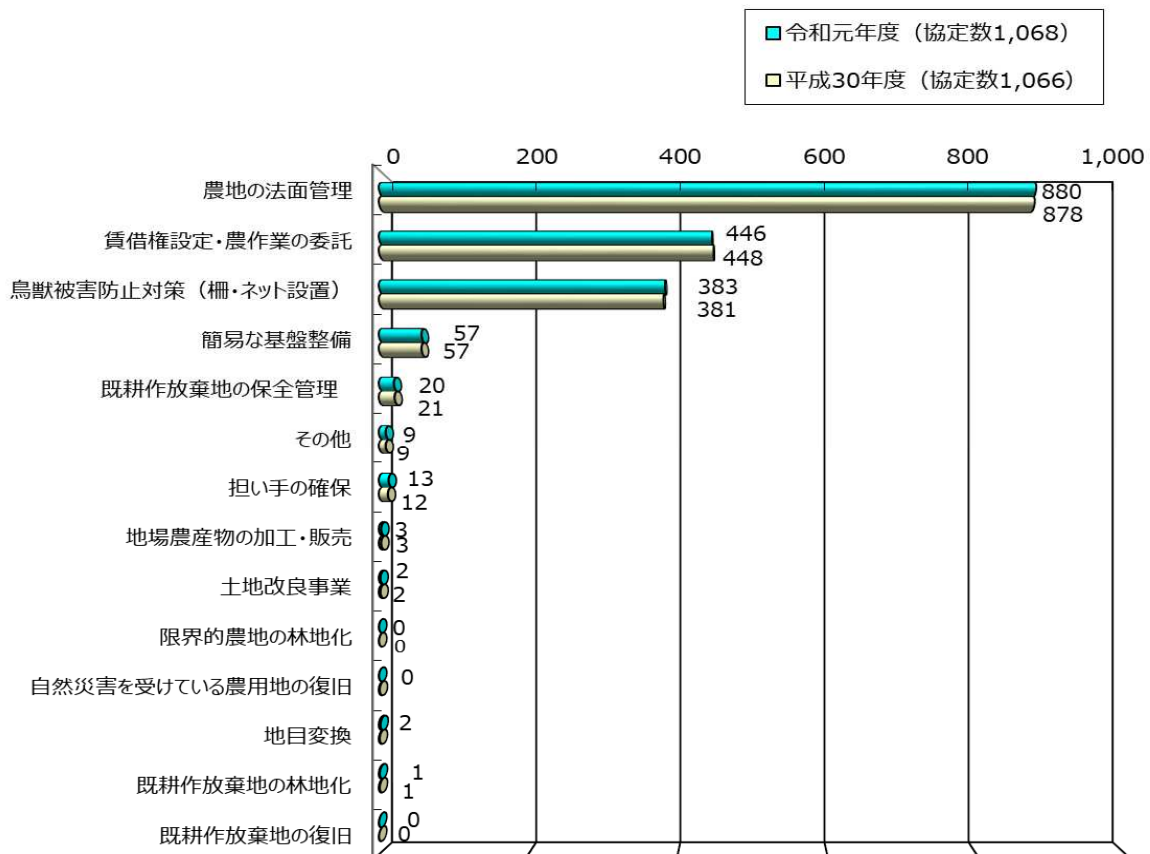
#### (4) 活動別の面積別集落協定数



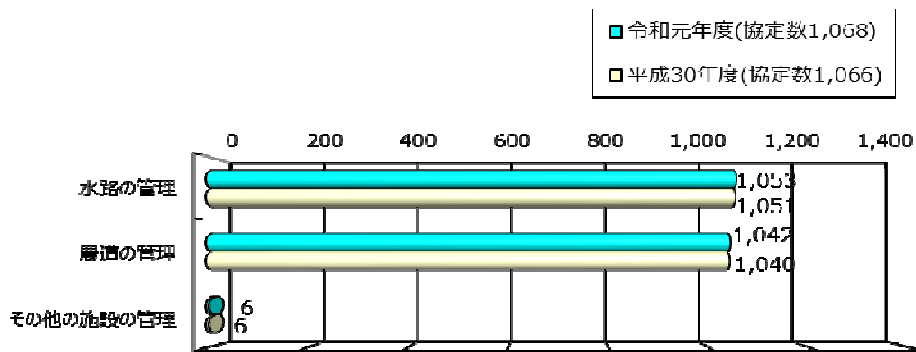
#### (5) 集落協定の活動内容

##### ア 農業生産活動等として取り組むべき事項（基礎活動）

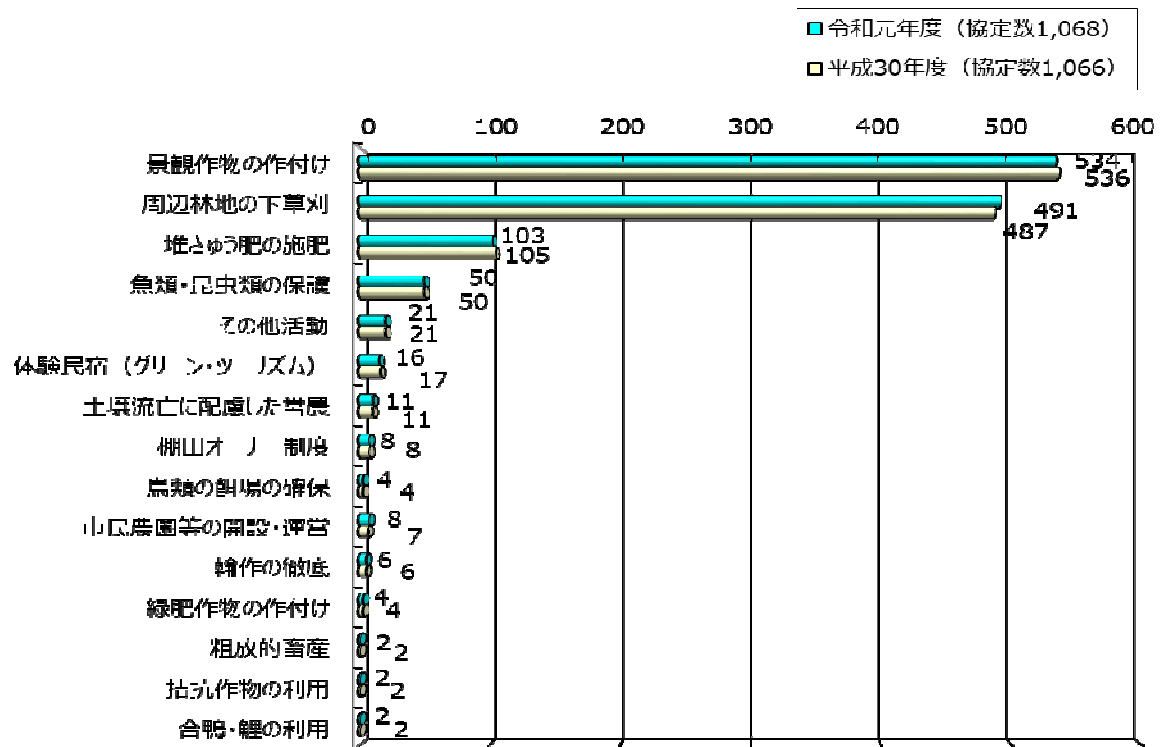
##### (ア) 耕作放棄の防止等の活動



(イ) 水路・農道等の管理活動

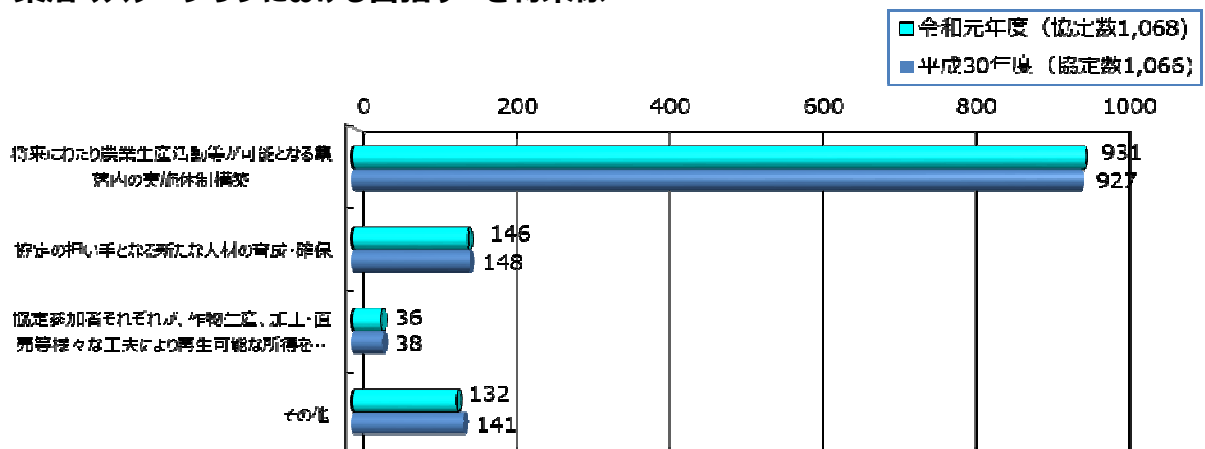


(ウ) 多面的機能を増進する活動



※重複回答あり

イ 集落マスタープランにおける目指すべき将来像

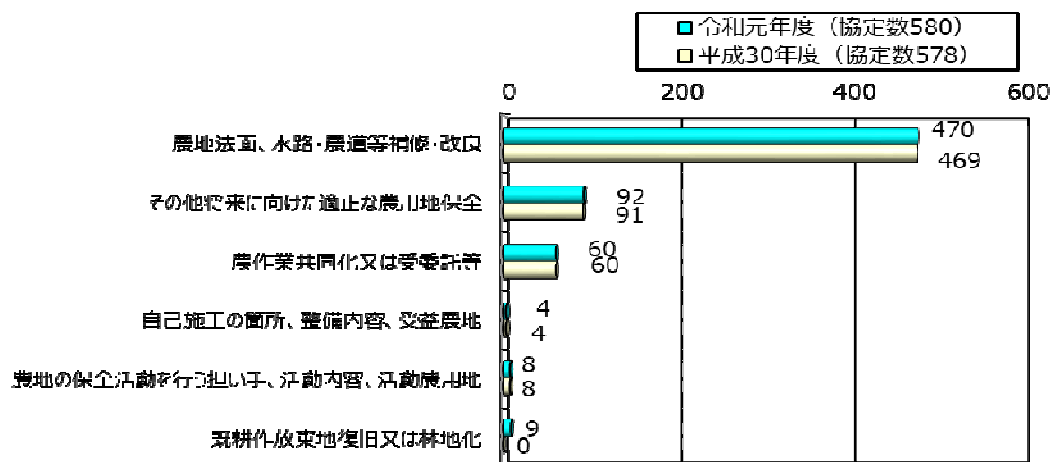


※重複回答あり



## ウ 農業生産活動等の体制整備として取り組むべき事項（体制整備活動）

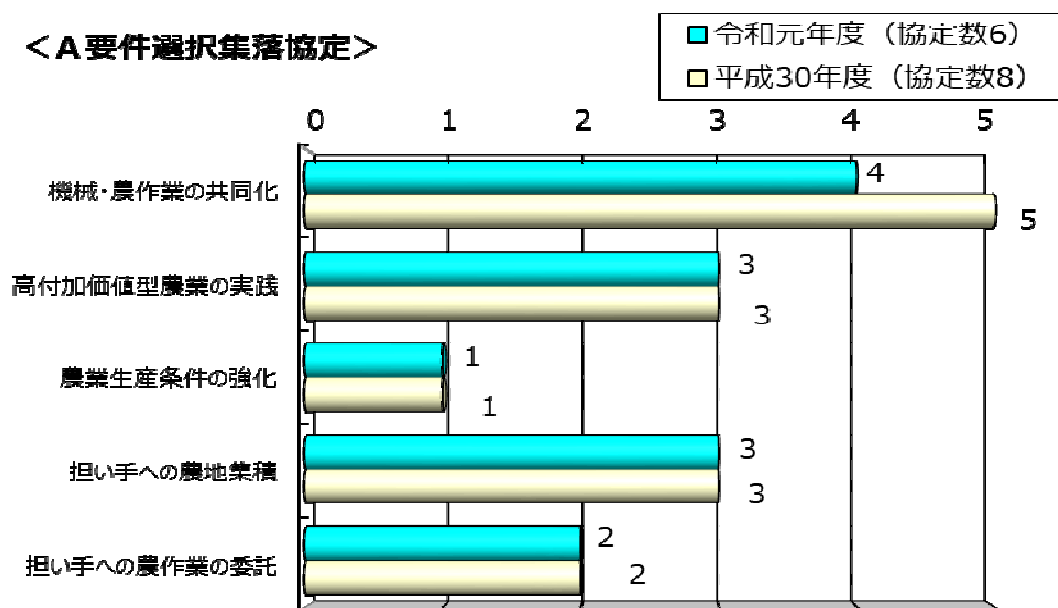
### （ア） 農用地保全マップの作成・実践



※重複回答あり

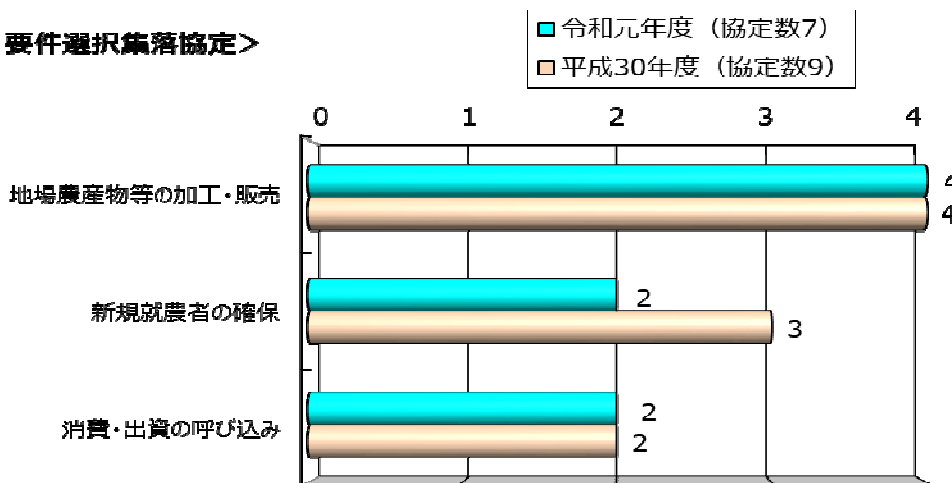
### （イ） 体制整備活動の取組内容

#### < A 要件選択集落協定 >



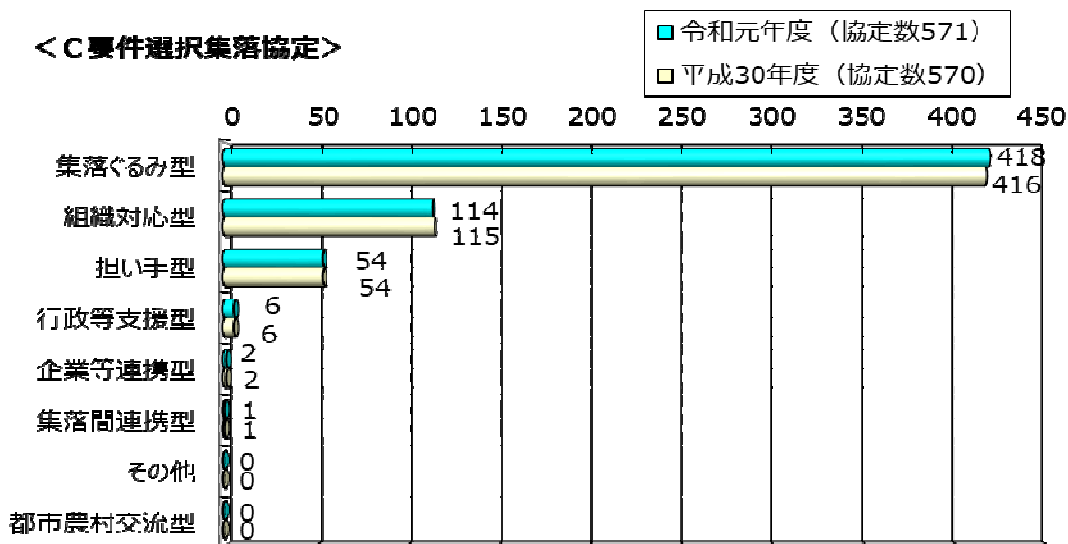
※重複回答あり

< B要件選択集落協定 >



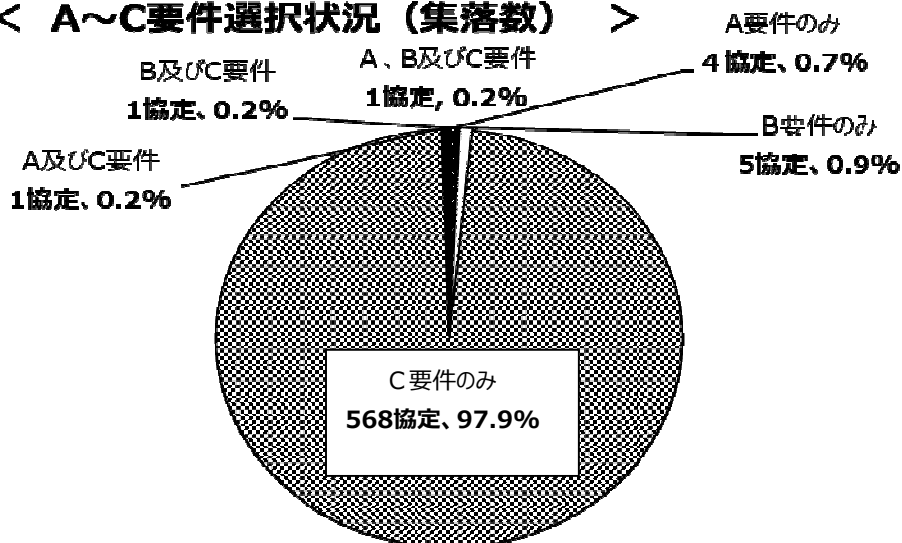
※重複回答あり

< C要件選択集落協定 >



※重複回答あり

< A～C要件選択状況 (集落数) >

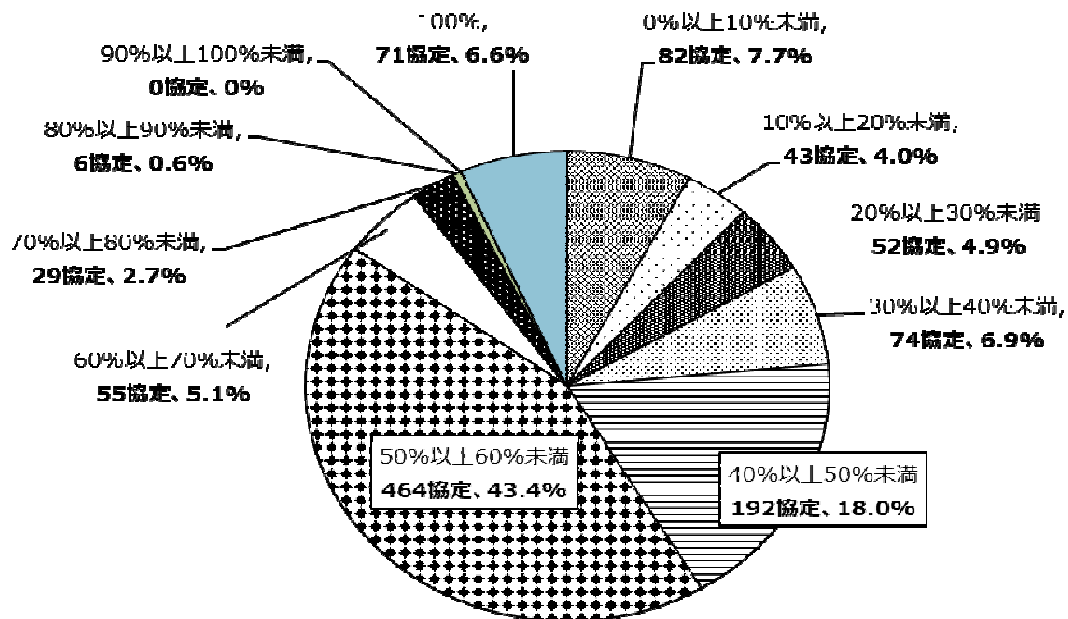


## (6) 交付金の使途

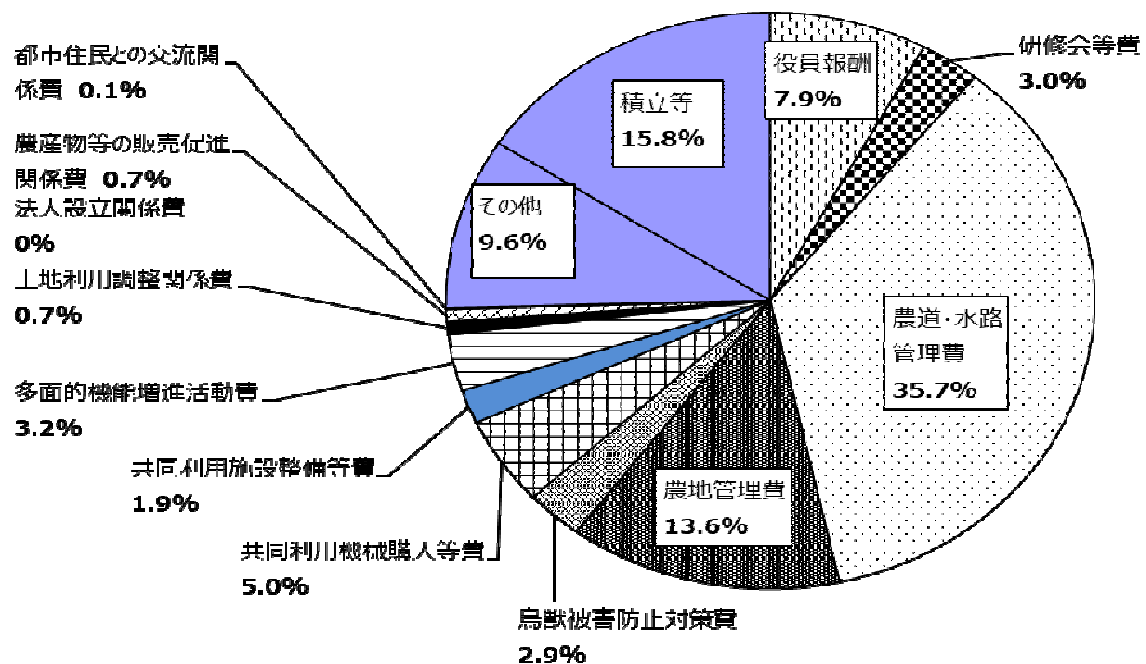
### ア 交付金配分割合

	集落協定数	交付金額 (千円)	共同取組活動 充当額 (千円)	個人配分額 (千円)	共同取組活動 充当割合
令和元年度	1,068	1,638,708	801,561	837,147	48.9%
平成30年度	1,066	1,635,439	865,519	769,920	52.9%
増減	2	3,269	△ 63,958	67,227	△ 4.0%

### イ 共同取組活動への配分割合別集落協定数



### ウ 共同取組活動の交付金の使途



## 7 資料

### (1) 第1～4期対策時系列データ

#### ア 市町村数等

区 分	実施市町村	協定数	協定参加者数
平成12年度	88	1,066	20,220
平成13年度	113	1,502	28,780
平成14年度	113	1,630	31,876
平成15年度	111	1,658	33,475
平成16年度	106	1,661	33,564
平成17年度	76	1,265	30,224
平成18年度	76	1,269	30,514
平成19年度	76	1,275	30,585
平成20年度	76	1,276	30,471
平成21年度	72	1,276	30,417
平成22年度	72	1,146	28,175
平成23年度	72	1,159	28,326
平成24年度	72	1,159	28,394
平成25年度	72	1,160	28,280
平成26年度	72	1,162	28,248
平成27年度	71	1,062	27,786
平成28年度	71	1,074	27,964
平成29年度	71	1,076	28,013
平成30年度	71	1,078	28,237
令和元年度	71	1,080	28,171
法指定	59	857	20,647
知事特認	12	223	7,524
対前年比	100.0%	100.4%	100.6%

※法指定は、知事特認との併存を含む。

#### イ 交付金交付面積

区 分	面 積 (ha)					
	田	畑	草地	採草放牧地	計	
平成12年度	5,992	276	1	407	6,676	
平成13年度	8,447	461	1	513	9,422	
平成14年度	9,263	560	1	513	10,337	
平成15年度	9,522	568	0	513	10,603	
平成16年度	9,571	571	0	513	10,655	
平成17年度	9,109	436	1	481	10,027	
平成18年度	9,145	441	1	481	10,068	
平成19年度	9,166	459	1	481	10,107	
平成20年度	9,174	460	1	481	10,116	
平成21年度	9,174	460	1	481	10,116	
平成22年度	8,981	375	1	481	9,838	
平成23年度	9,043	385	1	480	9,909	
平成24年度	9,082	387	1	420	9,890	
平成25年度	9,098	388	1	420	9,907	
平成26年度	9,108	397	1	420	9,926	
平成27年度	8,551	351	0	320	9,222	
平成28年度	8,625	356	0	320	9,301	
平成29年度	8,715	363	0	320	9,398	
平成30年度	8,739	365	0	320	9,424	
令和元年度	8,750	367	0	320	9,437	
地域別	法指定	6,664	312	0	320	7,156
地域別	知事特認	2,086	55	0	0	2,281
傾斜別	急傾斜	7,702	163	0	263	8,128
傾斜別	緩傾斜	1,047	204	0	58	1,309
前年対比	100.1%	100.5%	0.0%	100.0%	100.1%	

※単位未滿を四捨五入しているため、合計が一致しないことがある。

## ウ 交付金額

(単位：千円)

区 分	田	畑	草 地	採草放牧地	計
平成12年度	1,211,115	23,979	83	3,601	1,238,778
平成13年度	1,699,058	39,263	83	4,514	1,742,918
平成14年度	1,847,344	45,610	83	4,514	1,897,551
平成15年度	1,894,836	46,174	0	4,514	1,945,524
平成16年度	1,904,301	46,283	0	4,514	1,955,098
第1期対策計	8,556,654	201,309	249	21,657	8,779,869
平成17年度	1,632,338	30,908	71	4,067	1,667,384
平成18年度	1,646,999	31,041	71	4,067	1,682,178
平成19年度	1,652,303	31,862	71	4,145	1,688,381
平成20年度	1,656,096	31,767	71	4,145	1,692,079
平成21年度	1,655,969	31,778	71	4,145	1,691,963
第2期対策計	8,243,705	157,356	355	20,569	8,421,985
平成22年度	1,642,830	25,100	71	4,169	1,672,170
平成23年度	1,656,007	25,908	71	4,169	1,686,155
平成24年度	1,664,092	25,992	71	3,690	1,693,845
平成25年度	1,668,274	26,037	71	3,690	1,698,072
平成26年度	1,670,500	26,186	71	3,690	1,700,447
第3期対策計	8,301,703	129,223	355	19,408	8,450,689
平成27年度	1,580,733	22,663	0	2,785	1,606,181
平成28年度	1,594,207	23,530	0	2,785	1,620,522
平成29年度	1,607,627	24,553	0	2,785	1,634,965
平成30年度	1,612,861	24,965	0	2,785	1,640,610
令和元年度	1,616,384	25,071	0	2,785	1,644,240
法指定	1,212,194	20,388	0	2,785	1,235,367
知事特認	404,190	4,683	0	0	408,873
前年対比	100.2%	100.4%	0.0%	100.0%	100.2%
第4期対策計	8,011,812	120,782	0	13,925	8,146,518

※千円未満を四捨五入しているため、合計が一致しないことがある。

## (2) 市町村別データ

## 1 協定数・協定参加者数

市町村名	協定数	集落協定					個別協定	基礎活動	体制整備活動	協定参加者数	集落協定					個別協定	基礎活動	体制整備活動
		基礎活動	うち加算活動	体制整備活動	うち加算活動	うち加算活動					基礎活動	うち加算活動	体制整備活動	うち加算活動				
長野市	112	112	82		30	9			1,552	1,552	1,102		450	179				
松本市	50	50	35		15				1,848	1,848	1,533		315					
上田市	26	26	21		5				638	638	513		125					
岡谷市	1	1	1						22	22	22							
飯田市	17	17	9	4	8	5			670	670	220	161	450	389				
諏訪市	3	3	1		2	1			62	62	24		38	26				
須坂市	7	7	6		1				119	119	110		9					
小諸市	29	29	11		18				910	910	318		592					
伊那市	54	50	48	1	2	1	4	4	1,488	1,484	1,383	25	101	33	4		4	
駒ヶ根市	5	5			5	1			924	924			924	100				
中野市	15	15	6		9				353	353	219		134					
大田市	16	16	4		12				248	248	68		180					
飯山市	35	35	2		33	1			1,015	1,015	46		969	62				
茅野市	24	24			24				404	404			404					
塩尻市	19	19	2		17				435	435	24		411					
佐久市	16	16	7		9				645	645	236		409					
千曲市	11	10	6		4		1	1	799	798	661		137		1		1	
東御市	26	26	6		20				1,479	1,479	138		1,341					
安曇野市	11	11	5		6	1			341	341	109		232	69				
小海町	4	4	1		3				40	40	9		31					
南牧村	4	2			2		2	1	252	250			250		2	1	1	
南相木村	2	2			2				60	60			60					
北相木村	1	1			1				10	10			10					
佐久穂町	50	50	33		17				682	682	455		227					
御代田町	1	1	1						113	113	113							
立科町	23	23	13		10				417	417	247		170					
青木村	22	22	20		2				341	341	300		41					
長和町	12	12	6		6	2			251	251	123		128	50				
下諏訪町	1	1			1				32	32			32					
富士見町	13	13			13				777	777			777					
原村	6	6	6		6				280	280			280					
辰野町	10	10	9		1				222	222	198		24					
箕輪町	1	1	1						89	89	89							
飯島町	4	4			4				141	141			141					
南箕輪村	1	1	1						28	28	28							
中川村	15	15	3		12	6			372	372	22		350	246				
宮田村	2	2			2				57	57			57					
松川町	6	6	1		5				95	95	8		87					
高森町	18	18	2		16				294	294	14		280					
阿南町	18	18	7		11				155	155	60		95					
阿智村	17	17	5		12	9			292	292	132		160	114				
平谷村	1	1	1						36	36	36							
根羽村	15	15	15						191	191	191							
下條村	18	18	18						189	189	189							
禊木村	11	10	6		4	2	1	1	143	142	76		66	33	1		1	
天龍村	3	3	3						50	50	50							
黍阜村	15	15	14		1	1			154	154	143		11	11				
喬木村	11	11			11	1			138	138			138	12				
豊丘村	12	12	5		7	2			130	130	45		85	15				
大鹿村	8	6	4		2	1	2	2	61	59	25		34	19	2		2	
上松町	16	16	16						189	189	189							
南木曾町	27	26	1		25	14	1	1	622	621	16		605	326	1		1	
木祖村	3	3	3						36	36	36							
大桑村	6	6	6						183	183	183							
木曾町	18	18	17		1				214	214	180		34					
麻績村	18	18	7		11	10			364	364	141		223	211				
生坂村	8	8	1		7				159	159	4		155					
筑北村	10	10	2		8				173	173	32		141					
池田町	7	7			7	1			173	173			173	41				
松川村	7	7			7				230	230			230					
白馬村	6	5			5		1	1	102	101			101		1		1	
小谷村	24	24	5		19	1			371	371	66		305	28				
坂城町	3	3			3				73	73			73					
高山村	21	21			21				864	864			864					
山ノ内町	14	14	2		12				321	321	33		288					
木島平村	24	24	2		22				753	753	49		704					
野沢温泉村	9	9			9				364	364			364					
信濃町	10	10	1		9	1			179	179	11		168	10				
小川村	5	5	4		1	1			97	97	82		15	15				
飯綱町	22	22			22				2,202	2,202			2,202					
栄村	20	20			20				381	381			381					
長野県計	1,080	1,068	488	5	580	71	12	1	11	28,094	28,082	10,301	186	17,781	1,989	12	1	11

2 交付金交付面積・交付金額

市町村名	交付金 交付面積 (㎡)	交付金交付面積					交付金額 (円)	交付金額					個別 協定	基礎 活動	体制整 備活動	うち 加算 活動				
		集落 協定	基礎 活動	うち 加算 活動	体制整 備活動	うち 加算 活動		集落 協定	基礎 活動	うち 加算 活動	体制整 備活動	うち 加算 活動								
長野市	4,551,931	4,551,931	3,095,968		1,455,963	414,841	75,370,501	75,370,501	45,214,912	30,155,589	2,489,046									
松本市	2,425,442	2,425,442	1,556,472		868,970		40,905,649	40,905,649	25,270,619	15,635,030										
上田市	1,766,803	1,766,803	1,369,326		397,477		30,499,068	30,499,068	22,537,709	7,961,359										
岡谷市	65,453	65,453	65,453				996,990	996,990	996,990											
飯田市	2,062,641	2,062,641	704,472	173,016	1,358,169	306,911	33,811,925	33,811,925	11,322,149	1,038,096	22,489,776	1,841,466								
諏訪市	268,417	268,417	133,677		134,740	39,659	5,139,302	5,139,302	2,158,048		2,981,254	237,954								
須坂市	268,324	268,324	252,015		16,309		4,475,323	4,475,323	4,132,834		342,489									
小諸市	3,005,296	3,005,296	963,280		2,042,016		59,017,256	59,017,256	16,183,098		42,834,158									
伊那市	5,274,684	4,773,186	4,143,601		629,585	23,756	501,498	501,498	86,608,919	83,917,461	70,558,343	1,051,992	13,359,118	142,536	2,691,458	2,691,458				
駒ヶ根市	3,512,397	3,512,397			3,512,397	28,809			69,528,815	69,528,815			69,528,815	172,854						
中野市	773,287	773,287	353,115		420,172				12,677,811	12,677,811	4,796,007		7,881,804							
大町市	789,537	789,537	288,650		500,887				13,090,387	13,090,387	3,986,981		9,103,406							
飯山市	4,283,032	4,283,032	210,086		4,072,946	48,905			80,386,395	80,386,395	2,958,878		77,427,517	293,430						
茅野市	1,960,528	1,960,528			1,960,528				41,171,088	41,171,088			41,171,088							
塩尻市	1,522,006	1,522,006	72,324		1,449,682				28,482,298	28,482,298	991,484		27,490,814							
佐久市	2,676,779	2,676,779	966,671		1,710,108				44,226,987	44,226,987	12,373,815		31,853,172							
千曲市	1,509,024	1,487,205	1,138,823		348,382		21,819	21,819	25,195,565	24,540,995	17,543,867		6,997,128	654,570	654,570	130,914				
東御市	4,965,390	4,965,390	387,371		4,578,019				102,088,216	102,088,216	6,507,829		95,580,387							
安曇野市	892,340	892,340	260,178		632,162	207,399			15,495,568	15,495,568	3,214,897		12,280,671	679,773						
小海町	136,815	136,815	24,508		112,307				2,770,181	2,770,181	411,734		2,358,447							
南牧村	924,221	390,955			390,955		533,266	79,584	453,682	8,566,157	8,210,055		8,210,055	356,102	54,251	301,851				
南相木村	113,068	113,068			113,068				2,241,340	2,241,340			2,241,340							
北相木村	17,352	17,352			17,352				364,392	364,392			364,392							
佐久穂町	1,627,379	1,627,379	1,091,935		535,444				28,548,444	28,548,444	17,739,243		10,809,201							
御代田町	382,632	382,632	382,632						6,428,217	6,428,217	6,428,217									
立科町	1,454,559	1,454,559	817,035		637,524				24,201,012	24,201,012	12,065,533		12,135,479							
青木村	805,681	805,681	669,554		136,127				13,880,737	13,880,737	11,022,070		2,858,667							
長和町	1,163,644	1,163,644	437,130		726,514	283,785			22,498,026	22,498,026	6,892,002		15,606,024	283,785						
下諏訪町	22,642	22,642			22,642				117,694	117,694			117,694							
富士見町	5,868,002	5,868,002			5,868,002				111,081,318	111,081,318			111,081,318							
原村	1,974,652	1,974,652			1,974,652				39,362,771	39,362,771			39,362,771							
辰野町	766,359	766,359	714,028		52,331				10,767,689	10,767,689	9,668,738		1,098,951							
箕輪町	397,490	397,490	397,490						6,677,832	6,677,832	6,677,832									
飯島町	1,319,807	1,319,807			1,319,807				27,448,680	27,448,680			27,448,680							
南箕輪村	96,490	96,490	96,490						1,205,946	1,205,946	1,205,946									
中川村	1,737,086	1,737,086	48,460		1,688,626	369,657			26,871,544	26,871,544	708,046		26,163,498	2,217,942						
宮田村	247,733	247,733			247,733				5,202,393	5,202,393			5,202,393							
松川町	245,720	245,720	17,231		228,489				4,918,821	4,918,821	289,480		4,629,341							
高森町	739,137	739,137	40,962		698,175				15,169,322	15,169,322	679,620		14,489,702							
阿南町	462,733	462,733	160,469		302,264				8,753,261	8,753,261	2,695,877		6,057,384							
阿智村	947,845	947,845	427,221		520,624	198,992			17,406,837	17,406,837	6,797,923		10,608,914	1,193,952						
平谷村	108,433	108,433	108,433						1,638,175	1,638,175	1,638,175									
根羽村	573,522	573,522	573,522						8,609,319	8,609,319	8,609,319									
下條村	592,703	592,703	592,703						9,957,402	9,957,402	9,957,402									
売木村	759,231	559,731	325,116		234,615	45,106	199,500	199,500	7,888,637	7,742,337	4,235,544		3,506,793	270,636	146,300	146,300				
天龍村	185,813	185,813	185,813						2,485,802	2,485,802	2,485,802									
泰阜村	643,807	643,807	602,131		41,676	11,692			9,277,552	9,277,552	8,440,535		837,017	70,152						
喬木村	288,117	288,117			288,117	5,920			6,085,977	6,085,977			6,085,977	35,520						
豊丘村	409,059	409,059	180,789		228,270	29,053			4,859,334	4,859,334	1,306,230		3,553,104	174,318						
大鹿村	935,366	257,254	119,272		137,982	41,810	678,112	678,112	4,003,469	3,325,357	1,275,373		2,049,984	250,860	678,112	678,112				
上松町	704,376	704,376	704,376						10,392,946	10,392,946	10,392,946									
南木曾町	1,715,563	1,702,289	43,718		1,658,571	362,642	13,274	13,274	36,597,316	36,318,562	715,463		35,603,099	2,175,852	278,754	278,754				
木祖村	82,090	82,090	82,090						1,300,091	1,300,091	1,300,091									
大桑村	627,341	627,341	627,341						10,278,339	10,278,339	10,278,339									
木曾町	756,100	756,100	539,834		216,266				13,366,982	13,366,982	8,825,396		4,541,586							
麻績村	1,099,303	1,099,303	378,739		720,564	322,003			22,688,841	22,688,841	5,989,711		16,699,130	2,146,644						
生坂村	422,536	422,536	13,247		409,289				7,950,081	7,950,081	121,872		7,828,209							
筑北村	425,874	425,874	67,662		358,212				7,697,767	7,697,767	1,009,746		6,688,021							
池田町	981,575	981,575			981,575	37,991			14,357,572	14,357,572			14,357,572	227,946						
松川村	1,226,054	1,226,054			1,226,054				21,727,846	21,727,846			21,727,846							
白馬村	1,266,956	434,000			434,000		832,956	832,956	6,766,453	6,038,915			6,038,915	727,538	727,538					
小谷村	1,802,967	1,802,967	303,080		1,499,887	40,700			35,129,173	35,129,173	4,759,256		30,369,917	244,200						
坂城町	176,662	176,662			176,662				3,288,104	3,288,104			3,288,104							
高山村	1,657,460	1,657,460			1,657,460				20,716,353	20,716,353			20,716,353							
山ノ内町	1,022,221	1,022,221	89,528		932,693				12,164,752	12,164,752	1,340,915		10,823,837							
木島平村	3,342,032	3,342,032	113,817		3,228,215				52,548,132	52,548,132	1,526,254		51,021,878							
野沢温泉村	1,703,181	1,703,181			1,703,181				32,143,649	32,143,649			32,143,649							
信濃町	837,361	837,361	59,091		778,270	52,929			13,513,670	13,513,670	983,502		12,530,168	317,574						
小川村	213,567	213,567	150,803		62,764	11,835			3,496,789	3,496,789	2,522,339		974,450	71,010						
飯綱町	3,777,448	3,777,448			3,777,448				71,718,291	71,718,291			71,718,291							
栄村	2,005,872	2,005,872			2,005,872				37,941,368	37,941,368			37,941,368							
長野県計	94,366,948	91,586,523	27,147,732	173,016	64,438,791	2,884,395	2,780,425	79,584	2,700,841	21,819	1,644,240,859	1,638,708,025	421,744,931	2,090,088	1,216,963,094	15,537,450	5,532,834	54,251	5,478,583	130,914

3 前年度増減

市町村名	令和元年度				平成30年度				増減 (R1 - H30)			
	協定数	協定参加者数	交付金交付面積(m <sup>2</sup> )	交付金額(円)	協定数	協定参加者数	交付金交付面積(m <sup>2</sup> )	交付金額(円)	協定数	協定参加者数	交付金交付面積(m <sup>2</sup> )	交付金額(円)
長野市	112	1,552	4,551,931	75,370,501	112	1,551	4,540,119	75,225,762		1	11,812	144,739
松本市	50	1,848	2,425,442	40,905,649	50	1,976	2,424,545	40,890,579	△ 128		897	15,070
上田市	26	638	1,766,803	30,499,068	26	638	1,767,537	30,400,515			△ 734	98,553
岡谷市	1	22	65,453	996,990	1	22	65,453	996,990				
飯田市	17	670	2,062,641	33,811,925	17	672	2,058,251	33,702,248	△ 2		4,390	109,677
諏訪市	3	62	268,417	5,139,302	3	62	268,417	5,139,302				
須坂市	7	119	268,324	4,475,323	7	119	270,455	4,511,124			△ 2,131	△ 35,801
小諸市	29	910	3,005,296	59,017,256	29	914	3,008,781	59,088,964	△ 4		△ 3,485	△ 71,708
伊那市	54	1,488	5,274,684	86,608,919	54	1,536	5,263,838	85,315,372	△ 48		10,846	1,293,547
駒ヶ根市	5	924	3,512,397	69,528,815	5	933	3,512,397	69,528,815	△ 9			
中野市	15	353	773,287	12,677,811	13	338	733,797	11,955,970	2	15	39,490	721,841
大町市	16	248	789,537	13,090,387	16	229	789,537	13,090,387		19		
飯山市	35	1,015	4,283,032	80,386,395	35	1,015	4,283,032	80,386,395				
茅野市	24	404	1,960,528	41,171,088	24	416	1,960,528	41,171,088	△ 12			
塩尻市	19	435	1,522,006	28,482,298	19	383	1,522,006	28,482,298		52		
佐久市	16	645	2,676,779	44,226,987	16	645	2,676,779	44,226,987				
千曲市	11	799	1,509,024	25,195,565	11	799	1,506,914	25,094,660			2,110	100,905
東御市	26	1,479	4,965,390	102,088,216	26	1,538	4,964,500	102,069,526	△ 59		890	18,690
安曇野市	11	341	892,340	15,495,568	11	314	861,663	14,851,351		27	30,677	644,217
小海町	4	40	136,815	2,770,181	4	40	136,815	2,770,181				
南牧村	4	252	924,221	8,566,157	4	252	924,221	8,566,157				
南相木村	2	60	113,068	2,241,340	2	60	113,068	2,241,340				
北相木村	1	10	17,352	364,392	1	10	17,352	364,392				
佐久穂町	50	682	1,627,379	28,548,444	50	705	1,626,295	28,530,232	△ 23		1,084	18,212
御代田町	1	113	382,632	6,428,217	1	99	382,314	6,422,875		14	318	5,342
立科町	23	417	1,454,559	24,201,012	23	416	1,451,719	24,141,372		1	2,840	59,640
青木村	22	341	805,681	13,880,737	22	341	805,681	13,880,737				
長和町	12	251	1,163,644	22,498,026	12	252	1,155,503	22,327,065	△ 1		8,141	170,961
下諏訪町	1	32	22,642	117,694	1	32	22,642	117,694				
富士見町	13	777	5,868,002	111,081,318	13	773	5,860,415	110,920,691		4	7,587	160,627
原村	6	280	1,974,652	39,362,771	6	295	1,974,652	39,362,771	△ 15			
辰野町	10	222	766,359	10,767,689	10	220	766,359	10,767,689		2		
箕輪町	1	89	397,490	6,677,832	1	97	397,490	6,677,832	△ 8			
飯島町	4	141	1,319,807	27,448,680	4	145	1,319,807	27,448,680	△ 4			
南箕輪村	1	28	96,490	1,205,946	1	28	96,490	1,205,946				
中川村	15	372	1,737,086	26,871,544	15	373	1,737,086	26,880,990	△ 1			△ 9,446
宮田村	2	57	247,733	5,202,393	2	57	247,733	5,202,393				
松川町	6	95	245,720	4,918,821	6	91	245,720	5,087,749	4			△ 168,928
高森町	18	294	739,137	15,169,322	18	292	736,037	15,125,719		2	3,100	43,603
阿南町	18	155	462,733	8,753,261	18	155	462,733	8,753,261				
阿智村	17	292	947,845	17,406,837	17	292	947,845	17,406,837				
平谷村	1	36	108,433	1,638,175	1	36	108,433	1,638,175				
根羽村	15	191	573,522	8,609,319	15	192	573,522	8,609,319	△ 1			
下条村	18	189	592,703	9,957,402	18	185	592,703	9,957,402		4		
壳木村	11	143	759,231	7,888,637	11	143	759,231	7,888,637				
天龍村	3	50	185,813	2,485,802	3	50	185,813	2,485,802				
泰阜村	15	154	643,807	9,277,552	15	153	639,998	9,192,093		1	3,809	85,459
喬木村	11	138	288,117	6,085,977	11	141	288,117	6,085,977	△ 3			
豊丘村	12	130	409,059	4,859,334	12	135	405,748	4,802,134	△ 5		3,311	57,200
大鹿村	8	61	935,366	4,003,469	8	61	935,366	4,003,469				
上松町	16	189	704,376	10,392,946	16	159	704,376	10,392,946		30		
南木曽町	27	622	1,715,563	36,597,316	27	532	1,715,887	36,604,120		90	△ 324	△ 6,804
木祖村	3	36	82,090	1,300,091	3	37	82,090	1,300,091	△ 1			
大桑村	6	183	627,341	10,278,339	6	183	626,442	10,283,060			899	△ 4,721
木曽町	18	214	756,100	13,366,982	18	214	756,100	13,366,982				
麻績村	18	364	1,099,303	22,688,841	18	364	1,094,694	22,377,426			4,609	311,415
生坂村	8	159	422,536	7,950,081	8	159	422,536	7,950,081				
筑北村	10	173	425,874	7,697,767	10	173	425,874	7,697,767				
池田町	7	173	981,575	14,357,572	7	173	981,575	14,357,572				
松川村	7	230	1,226,054	21,727,846	7	248	1,226,054	21,727,846	△ 18			
白馬村	6	102	1,266,956	6,766,453	6	102	1,266,956	6,766,453				
小谷村	24	371	1,802,967	35,129,173	24	375	1,802,337	35,124,133	△ 4		630	5,040
坂城町	3	73	176,662	3,288,104	3	73	176,662	3,288,104				
高山村	21	864	1,657,460	20,716,353	21	857	1,658,337	20,733,510		7	△ 877	△ 17,157
山ノ内町	14	321	1,022,221	12,164,752	14	322	1,026,396	12,252,427	△ 1		△ 4,175	△ 87,675
木島平村	24	753	3,342,032	52,548,132	24	753	3,342,032	52,548,132				
野沢温泉村	9	364	1,703,181	32,143,649	9	430	1,703,417	32,148,605	△ 66		△ 236	△ 4,956
信濃町	10	179	837,361	13,513,670	10	179	837,361	13,513,670				
小川村	5	97	213,567	3,496,789	5	102	213,567	3,496,789	△ 5			
飯綱町	22	2,202	3,777,448	71,718,291	22	2,202	3,777,448	71,759,381				△ 41,090
栄村	20	381	2,005,872	37,941,368	20	379	2,004,073	37,926,976		2	1,799	14,392
長野県計	1,080	28,094	94,366,948	1,644,240,859	1,078	28,237	94,239,671	1,640,610,015	2	△ 143	127,277	3,630,844



4 加算活動別協定数・面積・交付金額

市町村名	集落連携・機能維持加算			超急傾斜農地保全管理加算			地域営農体制緊急支援試行加算			加算活動計		
	集落協定の広域化支援			協定数	交付面積	交付金額	人材活用体制整備型・スマート農業推進型			協定数	交付面積	交付金額
	協定数	交付面積	交付金額				協定数	交付面積	交付金額			
長野市				9	414,841	2,489,046				9	414,841	2,489,046
松本市												
上田市												
岡谷市												
飯田市				9	479,927	2,879,562				9	479,927	2,879,562
諏訪市				1	39,659	237,954				1	39,659	237,954
須坂市												
小諸市												
伊那市				1	23,756	142,536	1	175,332	1,051,992	2	199,088	1,194,528
駒ヶ根市				1	28,809	172,854				1	28,809	172,854
中野市												
大町市												
飯山市				1	48,905	293,430				1	48,905	293,430
茅野市												
塩尻市												
佐久市												
千曲市				1	21,819	130,914	1	21,819	65,457	2	43,638	196,371
東御市												
安曇野市	1	188,207	564,621	1	19,192	115,152				2	207,399	679,773
小海町												
南牧村												
南相木村												
北相木村												
佐久穂町												
御代田町												
立科町												
青木村												
長和町				2	283,785	283,785				2	283,785	283,785
下諏訪町												
富士見町												
原村												
辰野町												
箕輪町												
飯島町												
南箕輪村												
中川村				6	369,657	2,217,942				6	369,657	2,217,942
宮田村												
松川町												
高森町												
阿南町												
阿智村				9	198,992	1,193,952				9	198,992	1,193,952
平谷村												
根羽村												
下條村												
売木村				2	45,106	270,636				2	45,106	270,636
天龍村												
泰阜村				1	11,692	70,152				1	11,692	70,152
喬木村				1	5,920	35,520				1	5,920	35,520
豊丘村				2	29,053	174,318				2	29,053	174,318
大鹿村				1	41,810	250,860				1	41,810	250,860
上松町												
南木曾町				14	362,642	2,175,852				14	362,642	2,175,852
木祖村												
大桑村												
木曾町												
麻績村				10	322,003	1,932,018	1	71,542	214,626	11	393,545	2,146,644
生坂村												
筑北村												
池田町				1	37,991	227,946				1	37,991	227,946
松川村												
白馬村												
小谷村				1	40,700	244,200				1	40,700	244,200
坂城町												
高山村												
山ノ内町												
木島平村												
野沢温泉村												
信濃町				1	52,929	317,574				1	52,929	317,574
小川村				1	11,835	71,010				1	11,835	71,010
飯綱町												
栄村												
長野県計	1	188,207	564,621	76	2,891,023	15,927,213	3	268,693	1,332,075	80	3,347,923	17,823,909

※集落連携・機能維持加算と超急傾斜農地保全管理加算及び地域営農体制緊急支援試行加算を実施している集落がある為、計は延べ表記

5 地目別の交付金交付面積

市町村名	交付金 交付面積 (㎡)	田面積計	畑面積計		急斜面	緩斜面	草地面積計	急斜面	緩斜面	採草放牧 地面積計	急斜面	緩斜面
			急斜面	緩斜面								
長野市	4,551,931	4,005,897	3,683,989	321,908	546,034	291,889	254,145					
松本市	2,425,442	2,308,600	2,180,429	128,171	116,842		116,842					
上田市	1,766,803	1,766,070	1,692,492	73,578	733		733					
岡谷市	65,453	58,123	58,123		7,330		7,330					
飯田市	2,062,641	1,391,399	1,220,516	170,883	671,242	519,518	151,724					
諏訪市	268,417	257,223	257,223		11,194		11,194					
須坂市	268,324	268,324	258,611	9,713								
小諸市	3,005,296	3,002,543	3,002,543		2,753		2,753					
伊那市	5,274,684	4,880,381	4,871,498	8,883	2,303	2,303			392,000	392,000		
駒ヶ根市	3,512,397	3,506,561	3,175,619	330,942	5,836		5,836					
中野市	773,287	660,529	619,815	40,714	112,758	17,542	95,216					
大町市	789,537	767,702	595,949	171,753	21,835	15,220	6,615					
飯山市	4,283,032	4,283,032	3,582,187	700,845								
茅野市	1,960,528	1,960,528	1,960,528									
塩尻市	1,522,006	1,522,006	1,273,394	248,612								
佐久市	2,676,779	2,675,233	1,993,321	681,912	1,546		1,546					
千曲市	1,509,024	1,394,655	1,347,353	47,302	114,369	39,006	75,363					
東御市	4,965,390	4,965,390	4,922,466	42,924								
安曇野市	892,340	891,885	652,527	239,358	455		455					
小海町	136,815	136,815	136,815									
南牧村	924,221	390,955	390,955						533,266	299,553	233,713	
南相木村	113,068	105,463	105,463		7,605		7,605					
北相木村	17,352	17,352	17,352									
佐久穂町	1,627,379	1,627,379	1,535,711	91,668								
御代田町	382,632	382,632	382,632									
立科町	1,454,559	1,450,735	1,199,857	250,878	3,824		3,824					
青木村	805,681	805,681	783,909	21,772								
長和町	1,163,644	1,151,375	1,020,337	131,038	12,269		12,269					
下諏訪町	22,642	2,197	2,197		20,445		20,445					
富士見町	5,868,002	5,865,011	4,934,674	930,337	2,991		2,991					
原村	1,974,652	1,974,652	1,812,735	161,917								
辰野町	766,359	765,285	542,988	222,297	1,074		1,074					
箕輪町	397,490	397,490	397,490									
飯島町	1,319,807	1,319,807	1,299,248	20,559								
南箕輪村	96,490	96,490	56,578	39,912								
中川村	1,737,086	1,352,137	890,889	461,248	384,949	135,581	249,368					
宮田村	247,733	247,733	247,733									
松川町	245,720	236,067	236,067		9,653		9,653					
高森町	739,137	723,068	723,068		16,069	12,320	3,749					
阿南町	462,733	462,733	440,413	22,320								
阿智村	947,845	893,757	811,973	81,784	54,088	2,170	51,918					
平谷村	108,433	95,326	95,326		13,107		13,107					
根羽村	573,522	494,486	494,486		79,036	12,604	66,432					
下條村	592,703	592,703	592,703									
売木村	759,231	549,828	314,139	235,689	9,903	1,688	8,215		199,500	123,500	76,000	
天龍村	185,813	103,764	103,764		82,049	80,130	1,919					
泰阜村	643,807	488,502	470,131	18,371	155,305	94,283	61,022					
喬木村	288,117	288,117	288,117									
豊丘村	409,059	259,141	166,437	92,704	149,918	31,257	118,661					
大鹿村	935,366	53,309	53,309		203,945	195,006	8,939		678,112	678,112		
上松町	704,376	611,003	595,053	15,950	93,373	5,085	88,288					
南木曾町	1,715,563	1,629,621	1,629,621		85,942	9,687	76,255					
木祖村	82,090	82,090	74,492	7,598								
大桑村	627,341	621,136	604,394	16,742	6,205		6,205					
木曾町	756,100	756,100	732,657	23,443								
麻績村	1,099,303	1,099,303	1,018,862	80,441								
生坂村	422,536	394,737	351,862	42,875	27,799	18,894	8,905					
筑北村	425,874	425,874	349,478	76,396								
池田町	981,575	979,541	483,375	496,166	2,034	288	1,746					
松川村	1,226,054	1,226,054	916,878	309,176								
白馬村	1,266,956	432,336	198,031	234,305	1,664		1,664		832,956	682,360	150,596	
小谷村	1,802,967	1,801,547	1,665,957	135,590	1,420		1,420					
坂城町	176,662	176,662	144,216	32,446								
高山村	1,657,460	1,045,427	900,634	144,793	45,685		45,685		566,348	449,850	116,498	
山ノ内町	1,022,221	475,391	439,641	35,750	546,830	133,452	413,378					
木島平村	3,342,032	3,342,032	2,014,880	1,327,152								
野沢温泉村	1,703,181	1,703,181	1,424,477	278,704								
信濃町	837,361	831,421	520,755	310,666	5,940		5,940					
小川村	213,567	182,850	181,778	1,072	30,717	15,368	15,349					
飯綱町	3,777,448	3,775,100	3,193,021	582,079	2,348		2,348					
栄村	2,005,872	2,005,872	1,684,184	321,688								
長野県計	94,366,948	87,493,349	77,020,325	10,473,024	3,671,417	1,633,291	2,038,126			3,202,182	2,625,375	576,807

## 6 集落協定の概要

市町村名	協定数	参加者数 (人)	交付金交付面積 (㎡)	交付金額 (円)	1協定当たりの平均			参加者一人当たり 交付金額 (円)
					参加者数 (人)	交付金交付 面積 (㎡)	交付金額 (円)	
長野市	112	1,552	4,551,931	75,370,501	13.9	40,642	672,951	48,563
松本市	50	1,848	2,425,442	40,905,649	37.0	48,509	818,113	22,135
上田市	26	638	1,766,803	30,499,068	24.5	67,954	1,173,041	47,804
岡谷市	1	22	65,453	996,990	22.0	65,453	996,990	45,318
飯田市	17	670	2,062,641	33,811,925	39.4	121,332	1,988,937	50,466
諏訪市	3	62	268,417	5,139,302	20.7	89,472	1,713,101	82,892
須坂市	7	119	268,324	4,475,323	17.0	38,332	639,332	37,608
小諸市	29	910	3,005,296	59,017,256	31.4	103,631	2,035,078	64,854
伊那市	50	1,484	4,773,186	83,917,461	29.7	95,464	1,678,349	56,548
駒ヶ根市	5	924	3,512,397	69,528,815	184.8	702,479	13,905,763	75,248
中野市	15	353	773,287	12,677,811	23.5	51,552	845,187	35,914
大町市	16	248	789,537	13,090,387	15.5	49,346	818,149	52,784
飯山市	35	1,015	4,283,032	80,386,395	29.0	122,372	2,296,754	79,198
茅野市	24	404	1,960,528	41,171,088	16.8	81,689	1,715,462	101,909
塩尻市	19	435	1,522,006	28,482,298	22.9	80,106	1,499,068	65,477
佐久市	16	645	2,676,779	44,226,987	40.3	167,299	2,764,187	68,569
千曲市	10	798	1,487,205	24,540,995	79.8	148,721	2,454,100	30,753
東御市	26	1,479	4,965,390	102,088,216	56.9	190,977	3,926,470	69,025
安曇野市	11	341	892,340	15,495,568	31.0	81,122	1,408,688	45,442
小海町	4	40	136,815	2,770,181	10.0	34,204	692,545	69,255
南牧村	2	250	390,955	8,210,055	125.0	195,478	4,105,028	32,840
南相木村	2	60	113,068	2,241,340	30.0	56,534	1,120,670	37,356
北相木村	1	10	17,352	364,392	10.0	17,352	364,392	36,439
佐久穂町	50	682	1,627,379	28,548,444	13.6	32,548	570,969	41,860
御代田町	1	113	382,632	6,428,217	113.0	382,632	6,428,217	56,887
立科町	23	417	1,454,559	24,201,012	18.1	63,242	1,052,218	58,036
青木村	22	341	805,681	13,880,737	15.5	36,622	630,943	40,706
長和町	12	251	1,163,644	22,498,026	20.9	96,970	1,874,836	89,634
下諏訪町	1	32	22,642	117,694	32.0	22,642	117,694	3,678
富士見町	13	777	5,868,002	111,081,318	59.8	451,385	8,544,717	142,962
原村	6	280	1,974,652	39,362,771	46.7	329,109	6,560,462	140,581
辰野町	10	222	766,359	10,767,689	22.2	76,636	1,076,769	48,503
箕輪町	1	89	397,490	6,677,832	89.0	397,490	6,677,832	75,032
飯島町	4	141	1,319,807	27,448,680	35.3	329,952	6,862,170	194,671
南箕輪村	1	28	96,490	1,205,946	28.0	96,490	1,205,946	43,070
中川村	15	372	1,737,086	26,871,544	24.8	115,806	1,791,436	72,235
宮田村	2	57	247,733	5,202,393	28.5	123,867	2,601,197	91,270
松川町	6	95	245,720	4,918,821	15.8	40,953	819,804	51,777
高森町	18	294	739,137	15,169,322	16.3	41,063	842,740	51,596
阿南町	18	155	462,733	8,753,261	8.6	25,707	486,292	56,473
阿智村	17	292	947,845	17,406,837	17.2	55,756	1,023,932	59,612
平谷村	1	36	108,433	1,638,175	36.0	108,433	1,638,175	45,505
根羽村	15	191	573,522	8,609,319	12.7	38,235	573,955	45,075
下條村	18	189	592,703	9,957,402	10.5	32,928	553,189	52,685
売木村	10	142	559,731	7,742,337	14.2	55,973	774,234	54,524
天龍村	3	50	185,813	2,485,802	16.7	61,938	828,601	49,716
泰阜村	15	154	643,807	9,277,552	10.3	42,920	618,503	60,244
喬木村	11	138	288,117	6,085,977	12.5	26,192	553,271	44,101
豊丘村	12	130	409,059	4,859,334	10.8	34,088	404,945	37,379
大鹿村	6	59	257,254	3,325,357	9.8	42,876	554,226	56,362
上松町	16	189	704,376	10,392,946	11.8	44,024	649,559	54,989
南木曾町	26	621	1,702,289	36,318,562	23.9	65,473	1,396,868	58,484
木祖村	3	36	82,090	1,300,091	12.0	27,363	433,364	36,114
大桑村	6	183	627,341	10,278,339	30.5	104,557	1,713,057	56,166
木曾町	18	214	756,100	13,366,982	11.9	42,006	742,610	62,463
麻績村	18	364	1,099,303	22,688,841	20.2	61,072	1,260,491	62,332
生坂村	8	159	422,536	7,950,081	19.9	52,817	993,760	50,001
筑北村	10	173	425,874	7,697,767	17.3	42,587	769,777	44,496
池田町	7	173	981,575	14,357,572	24.7	140,225	2,051,082	82,992
松川村	7	230	1,226,054	21,727,846	32.9	175,151	3,103,978	94,469
白馬村	5	101	434,000	6,038,915	20.2	86,800	1,207,783	59,791
小谷村	24	371	1,802,967	35,129,173	15.5	75,124	1,463,716	94,688
坂城町	3	73	176,662	3,288,104	24.3	58,887	1,096,035	45,043
高山村	21	864	1,657,460	20,716,353	41.1	78,927	986,493	23,977
山ノ内町	14	321	1,022,221	12,164,752	22.9	73,016	868,911	37,896
木島平村	24	753	3,342,032	52,548,132	31.4	139,251	2,189,506	69,785
野沢温泉村	9	364	1,703,181	32,143,649	40.4	189,242	3,571,517	88,307
信濃町	10	179	837,361	13,513,670	17.9	83,736	1,351,367	75,495
小川村	5	97	213,567	3,496,789	19.4	42,713	699,358	36,049
飯綱町	22	2,202	3,777,448	71,718,291	100.1	171,702	3,259,922	32,570
栄村	20	381	2,005,872	37,941,368	19.1	100,294	1,897,068	99,584
長野県計	1,068	28,082	91,586,523	1,638,708,025	26.3	85,755	1,534,371	58,354

7 集落協定における交付金交付面積別協定数

市町村名	協定数	1ha以上 2ha未満	2ha以上 3ha未満	3ha以上 4ha未満	4ha以上 5ha未満	5ha以上 10ha未満	10ha以上 20ha未満	20ha以上 30ha未満	30ha以上 40ha未満	40ha以上 50ha未満	50ha以上 100ha未満	100ha以上
長野市	112	23	23	23	14	25	4					
松本市	50	17	6	5	6	11	4		1			
上田市	26	2	3	1	4	11	5					
岡谷市	1					1						
飯田市	17	2		2	2	7	1		2		1	
諏訪市	3					2	1					
須坂市	7	1	1	2	1	2						
小諸市	29	3	3	4	1	6	7	5				
伊那市	50	4	3	2	7	18	12	3	1			
駒ヶ根市	5			1			1			1	1	1
中野市	15	4	3	2	1	3	1	1				
大町市	16	6	4	1		2	2	1				
飯山市	35	2	3	3	2	10	9	2	3	1		
茅野市	24	5	4	1	2	8	1	2	1			
塩尻市	19	3	3			8	4		1			
佐久市	16	1		1		5	5	1	1	1	1	
千曲市	10	2			1	3	2	1			1	
東御市	26		2	1	2	5	6	4	3	1	2	
安曇野市	11	1	1	2	1	4	1	1				
小海町	4	1	2			1						
南牧村	2						1	1				
南相木村	2					2						
北相木村	1	1										
佐久穂町	50	14	11	11	7	7						
御代田町	1								1			
立科町	23	3	3	3	1	9	4					
青木村	22	8	5	2	2	3	2					
長和町	12	2		1	1	5	1	2				
下諏訪町	1		1									
富士見町	13				1	5	2	2	1			2
原村	6						2	2	1		1	
辰野町	10		1	1	3	1	4					
箕輪町	1								1			
飯島町	4				1			2			1	
南箕輪村	1					1						
中川村	15	4	3			1	4	1	1	1		
宮田村	2						2					
松川町	6	3			1	2						
高森町	18	4	7	2	2	2	1					
阿南町	18	9	3	4	1	1						
阿智村	17	2	5	2	3	2	2	1				
平谷村	1						1					
根羽村	15	6	1		4	4						
下條村	18	3	4	7	2	2						
売木村	10	1		2		7						
天龍村	3					3						
泰阜村	15	2	4	4	2	2	1					
喬木村	11	3	6	1	1							
豊丘村	12	3	5	2		2						
大鹿村	6	1	2		1	2						
上松町	16	5	2	3	1	4	1					
南木曾町	26	2	3	1	4	12	4					
木祖村	3	2				1						
大桑村	6				1	1	4					
木曾町	18	6	4	3	2	2		1				
麻績村	18	4	3	2	1	5	3					
生坂村	8	2	1	1		3	1					
筑北村	10		2	4	2	2						
池田町	7					1	5	1				
松川村	7					1	4	2				
白馬村	5	1		1	1		1	1				
小谷村	24	1	2	1	4	11	4	1				
坂城町	3		1			1	1					
高山村	21	3	4	2	3	4	4				1	
山ノ内町	14	1	2	3	2	4	1			1		
木島平村	24			3	3	7	7	3			1	
野沢温泉村	9		1	1		2	2		2		1	
信濃町	10		1	1		6	2					
小川村	5	2				3						
飯綱町	22	2		1		4	6	8			1	
栄村	20		1		2	8	9					
長野県計	1,068	177	149	120	103	277	152	47	22	6	12	3

8 農業生産活動等として取り組むべき事項【必須事項（農業生産活動等）】

市町村名	耕作放棄の防止等の活動													水路、農道等の管理活動			
	賃借権設定・農作業の委託	既荒廃農用地の復旧	既荒廃農用地の林地化	既荒廃農用地の林地の保全管理	農地の法面管理	鳥獣被害防止対策（柵・ネット設置）	限界的農地の林地化	簡易な基盤整備	担い手の確保	地場農産物の加工・販売	土地改良事業	自然災害を受けている農用地の復旧	地目変換	その他	水路の管理	農道の管理	その他の施設の管理
長野市	2			2	83	45							2		111	112	
松本市	41				47	28		3						2	50	50	
上田市	16				22	4									26	26	
岡谷市	1				1	1									1	1	
飯田市	1			1	15	3		1							17	17	
諏訪市				2	2	3		1							3	3	
須坂市	7				7										7	7	
小諸市	27				27	1									29	29	
伊那市	19				35	32		6	3						50	49	
駒ヶ根市	3				3	2									5		
中野市					14	1									15	15	
大町市	7			1	14	13		1		1					16	16	
飯山市	3				31	4									35	34	
茅野市					23	5									24	24	
塩尻市	15				10	3		2							19	19	
佐久市	9				15	2		2			2				16	16	3
千曲市	6				9	5							1		10	10	
東御市	22				16	1		3	2						26	25	
安曇野市	9				1	2									6	11	
小海町					4	4									4	4	
南牧村	1				1	2		1							2	2	
南相木村					2										2	2	
北相木村					1										1	1	
佐久穂町					49	18		2							50	50	
御代田町	1														1	1	
立科町	23				23	1									23	23	
青木村	17			4	18	7			1						22	22	
長和町					1	11			1	1					12	12	
下諏訪町	1		1	1	1										1	1	
富士見町	7				10	5		3							11	5	3
原村	6				6										6	6	
辰野町					10			5							10	10	
箕輪町	1				1	1		1							1	1	
飯島町	4					4									4		
南箕輪村	1				1				1						1	1	
中川村	8				13	10									15	15	
宮田村	2				2										2	2	
松川町	3			2	5	4		1	1						6	6	
高森町	13			2	16	1		1							18	18	
阿南町	15				18	2									18	18	
阿智村	11				14	8		4							17	16	
平谷村					1	1									1	1	
根羽村	6				15	9		3							15	15	
下條村	2				16	4									18	18	
売木村	10				9	7									10	10	
天龍村	2				1	2									2	3	
泰阜村	2			2	10	12									11	15	
喬木村	2			2	11	2									11	11	
豊丘村	11			1	8	3									12	12	
大鹿村					6										4	6	
上松町					2	16									16	16	
南木曾町					24	25									26	26	
木祖村	1					3									3		
大森村					6	6									6	6	
木曾町	7				15	10									18	18	
麻績村	6				17	7		3							18	18	
生坂村					8	5									8	8	
筑北村	2				7	4									10	10	
池田町	7				7										7	5	
松川村	7				7										7	7	
白馬村	5				5	3									5	5	
小谷村	8				18	7		2	1				5		24	24	
坂城町					3	3									3	3	
高山村	10				20	11		2							21	21	
山ノ内町	4				13	5		1							14	14	
木島平村	24				24										24	24	
野沢温泉村	8				9	2									9	9	
信濃町	2				10	3		4		1			1		10	10	
小川村					5										5	5	
飯綱町					22										22	22	
栄村	18				10			5	3						20	20	
長野県計	446		1	20	880	383		57	13	3	2		2	9	1,053	1,042	6

※重複回答あり

9 農業生産活動等として取り組むべき事項【選択的必須事項（多面的機能を増進する活動）】

市町村名	国土保全機能を高める取組		保健休養機能を高める取組				自然生態系の保全に資する取組							その他活動	
	周辺林地の下草刈	土壌流出に配慮した営農	棚田オーナー制度	市民農園等の開設・運営	体験民宿（グリーン・ツーリズム）	景観作物の作付け	魚類・昆虫類の保護	鳥類の餌場の確保	粗放的畜産	堆きゅう肥の施肥	拮抗作物の利用	合鴨・鯉の利用	輪作の徹底		緑肥作物の作付け
長野市	50				7	57	3		2						
松本市	4					49									
上田市	3		1			19	1		3					1	
岡谷市	1														
飯田市	4	1	1	2	2	12	3		1						
諏訪市	1					3			3						
須坂市	1			1		4			1						
小諸市	3					24	2								
伊那市	42			1		15	4		1					1	
駒ヶ根市		1				5	1								
中野市	11					4									
大田市	10		2			9								1	
飯山市	19				2	15	1								
茅野市	5					20	2								
塩尻市	7					16		1	1						
佐久市	11					7	1								
千曲市	9													1	
東御市				1		23	3								
安曇野市						11									
小海町									4						
南牧村	2														
南相木村						2									
北相木村	1														
佐久穂町						15			39						
御代田町						1									
立科町	1	7				15	2		12					1	
青木村	22														
長和町						2	8		1			2			
下諏訪町	1					1									
富士見町	5					12									
原村	1										1	4	4		
辰野町	10					1									
箕輪町	1					1								1	
飯島町														4	
南箕輪村						1									
中川村	14					5									
宮田村				1			1								
松川町	5					2			1					1	
高森町	4					13	2	1	4						
阿南町	18					1								1	
阿智村	12				1	4			5						
平谷村	1			1		1									
根羽村	15														
下條村	2	1			1	12	2		1	1				1	
売木村	7				3	3	1	1							
天龍村	1	1				2	2								
泰阜村	7					7	3		1	1				2	
喬木村	10					6									
豊丘村	9		1			3								1	
大鹿村	1					6									
上松町						16									
南木曾町	26														
木祖村						3									
大桑村	6														
木曾町	18					9									
麻績村	16					9		1			1				
生坂村	2					8								2	
筑北村	4					7									
池田町	3					3	1							2	
松川村	7														
白馬村	3					2									
小谷村	11		2			11			1						
坂城町	3														
高山村	18					5									
山ノ内町	11					6	1								
木島平村	2					2			20						
野沢温泉村	9														
信濃町	10					7	4			2					
小川村	5														
飯綱町						21	1								
栄村	6		1	1		16	1		2					1	
長野県計	491	11	8	8	16	534	50	4	2	103	2	2	6	4	21

※重複回答あり

10 集落マスタープランの取り組み目標

市町村名	目指すべき将来像				将来像を実現するための活動方針										
	将来にわたり農業生産活動等が可能となる集落内の実施体制構築	協定の担い手となる新たな人材の育成・確保	協定参加者それぞれが、作物生産、加工・直売等様々な工夫により再生可能な所得を確保	その他	機械・農作業の共同化等営農組織の育成	高付加価値型農業	農業生産条件の強化	担い手への農地集積	担い手への農作業の委託	新規就農者等による農業生産	地場産農産物等の加工・販売	消費・出資の呼び込み	共同で支え合う集約的かつ持続的な体制整備	その他	
長野市	112				2	2	1	1	2					108	
松本市	50	1	1		1	2	1	1	1	1	1			49	2
上田市	26				1	3	3	2	2					16	8
岡谷市				1											1
飯田市	16	1		1	1	2	1	1				2		13	5
諏訪市	3		2		1		1					1		3	1
須坂市	7													7	
小諸市	20	2		8			2		2	1				18	8
伊那市	30	21	4	20	10		4	14	8	2				19	19
駒ヶ根市	5	2												5	
中野市	11			4			1							10	5
大町市	8	2		9	4	2		1			1	1		8	5
飯山市	35													35	
茅野市	16	10		8	7			5	3	1	1			10	7
塩尻市	16	4	1	2	2			5	2					18	
佐久市	10	5		6			2	3	2	1	1			5	7
千曲市	9	3		2	4	1	4	4	2					5	
東御市	22	13	1		4		2	22	21	1				2	
安曇野市	11			2	1					1				10	
小海町	4													4	
南牧村	2	2							1					2	
南相木村		2					2	2			2			2	
北相木村	1	1												1	
佐久穂町	40			12					2	1				22	27
御代田町				1											1
立科町	23			1					2					23	
青木村	21	16		1				19	17	2				13	
長和町	12	1				1		1			1			11	1
下諏訪町				1								1			1
富士見町	13	7		12										13	
原村	6													6	
辰野町	10													10	
箕輪町	1	1			1	1	1		1		1			1	1
飯島町	4													4	
南箕輪村	1							1	1					1	
中川村	11		1	5										12	9
宮田村	2													2	
松川町	6	2		1	1		2		1					5	
高森町	18	1	1		9				1					14	3
阿南町	18													18	
阿智村	16	11	1	2	8	1	2	7	2	1		10			
平谷村		1	1	1					1	1					1
根羽村	11	1	3	1	2	1	1		3					12	2
下條村	16		2		2	1		1	1					17	
売木村	10					1			3					9	
天龍村			3	1	1			2						2	1
泰阜村	12		1	2			1							1	13
喬木村	11			1										11	
豊丘村	12										1			11	1
大鹿村				6										6	
上松町	16													16	
南木曾町	25	1							2					24	
木祖村	1		2											3	
大桑村	6													6	
木曾町	17	10			10			7						2	7
麻績村	17	11			4	2	2	2	4					14	
生坂村	5	1	3	3	1	5	1							5	3
筑北村	10								2					9	
池田町	7	7												7	
松川村	7						6		1						
白馬村	5				1				1					3	
小谷村	23	3	1		2			3			1			20	
坂城町	3													3	
高山村	20			1										21	
山ノ内町	13	1	1	1					1					14	
木島平村	24													24	
野沢温泉村	9							2	9		1				
信濃町	10	2			1	3	3	3			3			7	
小川村	3			2	3				1		2			3	1
飯綱町	22													22	
栄村				20										20	
長野県計	931	146	36	132	84	28	43	112	99	16	18	10		797	140

※重複回答あり

1 1 農業生産活動等の体制整備として取り組むべき事項（実施区域位置図への記載及び実践内容）

市町村名	農用地等保全活動 の実践数	農地法面、水路・農 道等補修・改良	既荒廃農用地復旧 又は林地化	農作業共同化又は 受委託等	自己施工の箇所、 整備内容、受益農 地	農地の保全活動を 行う担い手、活動内 容、活動農用地	その他将来に向けた 適正な農用地保全
長野市	30	30					
松本市	15			1			14
上田市	5	5					
岡谷市							
飯田市	8	6			1		1
諏訪市	2	2					1
須坂市	1	1					
小諸市	18	9		9			
伊那市	2	2					
駒ヶ根市	5	5		3			
中野市	9	9					
大町市	12	11		1			1
飯山市	33	33					
茅野市	24	23		1			3
塩尻市	17	9		4		1	4
佐久市	9	9					1
千曲市	4	4					1
東御市	20	18		5	1		1
安曇野市	6	6					
小海町	3	3					
南牧村	2	2					
南相木村	2	2					
北相木村	1	1					
佐久穂町	17	14					3
御代田町							
立科町	10	10					
青木村	2	2					
長和町	6	3		3			
下諏訪町	1	1		1			
富士見町	13	13					
原村	6	6					
辰野町	1	1		1			
箕輪町							
飯島町	4	4					
南箕輪村							
中川村	12						12
宮田村	2			2			
松川町	5	5				4	1
高森町	16	9		8			
阿南町	11						11
阿智村	12	11		3	2		2
平谷村							
根羽村							
下條村							
売木村	4	4		1			
天龍村							
泰阜村	1	1					
喬木村	11	1					11
豊丘村	7	5				1	2
大鹿村	2			2			
上松町							
南木曾町	25	23		2			3
木祖村							
大桑村							
木曾町	1	1					
麻績村	11	11		2			3
生坂村	7	7		2			
筑北村	8						8
池田町	7	7					
松川村	7	7					5
白馬村	5	5					
小谷村	19	10		7		2	2
坂城町	3	3		1			
高山村	21	21					
山ノ内町	12	12					
木島平村	22	22					
野沢温泉村	9	9		1			2
信濃町	9	9	9				
小川村	1	1					
飯綱町	22	22					
栄村	20	20					
長野県計	580	470	9	60	4	8	92

※重複回答あり



1.2 農業生産活動等の体制整備として取り組むべき事項（体制整備活動の取り組み内容）

市町村名	体制整備活動取組定数	A要件					B要件			C要件						
		機械・農作業の共同化	高付加価値型農業の実践	農業生産条件の強化	担い手への農地集積	担い手への農作業の委託	新規就農者の確保	地場農産物等の加工・販売	消費・出資の呼び込み	組織対応型	担い手型	都市農村交流型	集落間連携型	行政等支援型	企業等連携型	集落ぐるみ型
長野市	30	1				1										29
松本市	15								4						1	11
上田市	5															5
岡谷市																
飯田市	8		1	1				1								6
諏訪市	2								1							1
須坂市	1															1
小諸市	18															18
伊那市	2								1							1
駒ヶ根市	5								2	3						
中野市	9															9
大町市	12								1							11
飯山市	33								12	2		1				19
茅野市	24								8	15						2
塩尻市	17	1								5						12
佐久市	9						1		2	2						4
千曲市	4								2							2
東御市	20								5	6						11
安曇野市	6								4	3						
小海町	3															3
南牧村	2															2
南相木村	2															2
北相木村	1															1
佐久穂町	17															17
御代田町																
立科町	10															10
青木村	2								1							1
長和町	6		1			1										5
下諏訪町	1	1						1								1
富士見町	13															13
原村	6															6
辰野町	1															1
箕輪町																
飯島町	4								4							
南箕輪村																
中川村	12								2							10
宮田村	2								2							
松川町	5															5
高森町	16								1							16
阿南町	11															11
阿智村	12	1	1		2		1	1		2						10
平谷村																
根羽村																
下條村																
売木村	4															4
天龍村																
泰阜村	1															1
高木村	11															11
豊丘村	7								1							6
大鹿村	2															2
上松町																
南木曾町	25															25
木祖村																
大桑村																
木曾町	1								1							
麻績村	11															11
生坂村	7															7
筑北村	8															8
池田町	7								7							
松川村	7								6	6			6	1		
白馬村	5									3						2
小谷村	19							1	1	12	2					3
坂城町	3															3
高山村	21															21
山ノ内町	12															12
木島平村	22								21	1						
野沢温泉村	9								4	4						5
信濃町	9															9
小川村	1															1
飯綱町	22															22
栄村	20									11						9
長野県計	580	4	3	1	3	2	2	4	2	114	54	1	6	2		418

※重複回答あり

1 3 共同取組活動への配分割合

市町村名	交付金額 (円)	共同取組活動		個人配分額 (円)	協定数	共同取組活動への配分割合別集落協定数												
		共同取組活動 充当額	共同取組活動 充当割合 (%)			10%未 未満	10%以上 20%未 未満	20%以上 30%未 未満	30%以上 40%未 未満	40%以上 50%未 未満	50%以上 60%未 未満	60%以上 70%未 未満	70%以上 80%未 未満	80%以上 90%未 未満	90%以上 100%未 未満	100 %		
長野市	75,370,501	28,325,515	37.6%	47,044,986	112	15	3	4	7	25	56	2						
松本市	40,905,649	17,293,935	42.3%	23,611,714	50	1	2		5	36	6							
上田市	30,499,068	14,793,657	48.5%	15,705,411	26			1	2	1	21	1						
岡谷市	996,990	398,796	40.0%	598,194	1					1								
飯田市	33,811,925	14,995,175	44.3%	18,816,750	17		1	1	3	3	5	3						1
諏訪市	5,139,302	4,427,326	86.1%	711,976	3								1	1				1
須坂市	4,475,323	2,237,686	50.0%	2,237,637	7						7							
小諸市	59,017,256	52,965,967	89.7%	6,051,289	29		1				1							27
伊那市	83,917,461	42,353,502	50.5%	41,563,959	50	1		3	2	11	28	3	2					
駒ヶ根市	69,528,815	18,792,019	27.0%	50,736,796	5	3			1			1						
中野市	12,677,811	3,752,963	29.6%	8,924,848	15	1	1	6	2	3	2							
大町市	13,090,387	5,026,724	38.4%	8,063,663	16	3	1	1	2	1	6			1				1
飯山市	80,386,395	56,804,791	70.7%	23,581,604	35	1			1		14	7	4					8
茅野市	41,171,088	14,445,493	35.1%	26,725,595	24	5	2	4	2	6	4							1
塩尻市	28,482,298	14,259,666	50.1%	14,222,632	19					3	16							
佐久市	44,226,987	22,502,469	50.9%	21,724,518	16	1			2	1	9	1						2
千曲市	24,540,995	10,072,283	41.0%	14,468,712	10			2		2	5	1						
東御市	102,088,216	42,358,131	41.5%	59,730,085	26	1		3	1	2	18			1				
安曇野市	15,495,568	4,812,216	31.1%	10,683,352	11	2		3	1	3			2					
小海町	2,770,181	102,946	3.7%	2,667,235	4	3		1										
南牧村	8,210,055	2,625,208	32.0%	5,584,847	2	1				1								
南相木村	2,241,340	1,120,672	50.0%	1,120,668	2					1	1							
北相木村	364,392			364,392	1	1												
佐久穂町	28,548,444	10,361,617	36.3%	18,186,827	50	7	9	1			33							
御代田町	6,428,217	3,369,705	52.4%	3,058,512	1						1							
立科町	24,201,012	10,725,229	44.3%	13,475,783	23	3				4	15	1						
青木村	13,880,737	7,138,198	51.4%	6,742,539	22			1	1	6	10	2	2					
長和町	22,498,026	11,371,295	50.5%	11,126,731	12				1	2	8		1					
下諏訪町	117,694	117,694	100.0%		1													1
富士見町	111,081,318	50,365,996	45.3%	60,715,322	13			1	1	9	1							
原村	39,362,771	19,681,453	50.0%	19,681,318	6						6							
辰野町	10,767,689			10,767,689	10	10												
箕輪町	6,677,832	1,189,769	17.8%	5,488,063	1		1											
飯島町	27,448,680	13,724,149	50.0%	13,724,531	4					4								
南箕輪村	1,205,946	604,246	50.1%	601,700	1						1							
中川村	26,871,544	13,246,807	49.3%	13,624,737	15				1	4	8		2					
宮田村	5,202,393	5,202,393	100.0%		2													2
松川町	4,918,821	2,471,694	50.2%	2,447,127	6				1	1	4							
高森町	15,169,322	3,231,186	21.3%	11,938,136	18	6	5	3	3			1						
阿南町	8,753,261	3,356,672	38.3%	5,396,589	18			1	1	6	1	9						
阿智村	17,406,837	4,711,328	27.1%	12,695,509	17	1	3	4	2	2	4	1						
平谷村	1,638,175	792,130	48.4%	846,045	1					1								
根羽村	8,609,319	4,226,726	49.1%	4,382,593	15					6	9							
下條村	9,957,402	4,965,594	49.9%	4,991,808	18	1		1		4	9	2	1					
売木村	7,742,337	3,494,332	45.1%	4,248,005	10					1	8	1						
天龍村	2,485,802	737,501	29.7%	1,748,301	3		1			1	1							
泰阜村	9,277,552	4,683,142	50.5%	4,594,410	15	1	2	1	3	5	2							1
喬木村	6,085,977	2,954,577	48.5%	3,131,400	11	1				1	8		1					
豊丘村	4,859,334	1,724,846	35.5%	3,134,488	12	2	1	3		2	2							2
大鹿村	3,325,357	1,672,500	50.3%	1,652,857	6					1	1	4						
上松町	10,392,946	4,709,846	45.3%	5,683,100	16			1	3		10	1						1
南木曽町	36,318,562	21,517,278	59.2%	14,801,284	26	1		1			8	11	5					
木祖村	1,300,091	447,092	34.4%	852,999	3	2					1							
大桑村	10,278,339	4,968,011	48.3%	5,310,328	6		1			1	1	3						
木曽町	13,366,982	5,880,603	44.0%	7,486,379	18	2	2			1	5	6		1				1
麻績村	22,688,841	9,806,090	43.2%	12,882,751	18			3	5	2	8							
生坂村	7,950,081	4,335,282	54.5%	3,614,799	8		1			1	3	1		1				1
筑北村	7,697,767	2,850,467	37.0%	4,847,300	10	2	1	1	1	3	1	1						
池田町	14,357,572	6,224,005	43.3%	8,133,567	7				2	1	4							
松川村	21,727,846	12,069,897	55.6%	9,657,949	7						5	1	1					
白馬村	6,038,915	2,724,824	45.1%	3,314,091	5					2	1	2						
小谷村	35,129,173	21,502,072	61.2%	13,627,101	24	1		1	2	2	8	4	1					5
坂城町	3,288,104	1,662,322	50.6%	1,625,782	3						3							
高山村	20,716,353	11,165,823	53.9%	9,550,530	21		2		2	4	10							3
山ノ内町	12,164,752	5,375,353	44.2%	6,789,399	14	1	1			4	8							
木島平村	52,548,132	27,335,646	52.0%	25,212,486	24	2			1	3	14							4
野沢温泉村	32,143,649	14,288,105	44.5%	17,855,544	9				2		7							
信濃町	13,513,670	7,665,743	56.7%	5,847,927	10					1	4	4		1				
小川村	3,496,789	1,841,154	52.7%	1,655,635	5					1	4							
飯綱町	71,718,291	55,621,108	77.6%	16,097,183	22						4	3	3	3				9
栄村	37,941,368	18,982,373	50.0%	18,958,995	20					1	19							
長野県計	1,638,708,025	801,561,013	48.9%	837,147,012	1,068	82	43	52	74	192	464	55	29	6				71

