

令和2年度

中山間地域農業直接支払事業の実行状況の点検について

令和3年6月

長野県農政部

目 次

令和2年度の実行状況

1 実施市町村数	1
2 協定数	1
(1) 協定数	
(2) 協定数の増減の内訳	
3 協定参加者数	2
(1) 集落協定参加者数	
(2) 個別協定締結者数	
4 交付金交付面積	2～3
(1) 交付金交付面積	
(2) 加算活動別の交付金交付面積	
(3) 地目別交付金交付面積	
(4) 地目別のカバー率	
5 交付金額	3
6 協定活動の動向	4～9
(1) 集落協定の概要	
(2) 集落戦略の作成	
(3) 面積別集落協定数	
(4) 活動別の面積別集落協定数	
(5) 集落協定の活動内容	
(6) 交付金の使途	
7 資料	10～27
(1) 第1～4期対策時系列データ.....	10～11
ア 市町村数等	
イ 交付金交付面積	
ウ 交付金額	
(2) 市町村別データ.....	12～27

※ 四捨五入のため、総数と内訳の合計が一致しない場合があります。

令和2年度の実行状況

1 実施市町村数

	令和2年度	令和元年度	増減
実施市町村数	69	71	△ 2
市町村数	77	77	0

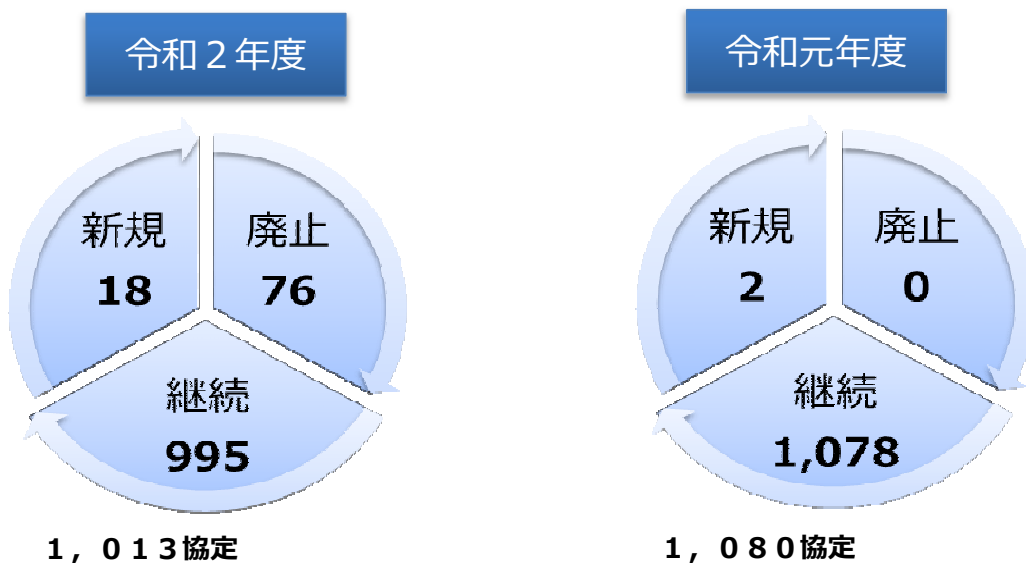
2 協定数

(1) 協定数

	令和2年度	令和元年度	増減
集落協定数	1,002	1,068	△ 66
基礎活動	309	488	△ 179
体制整備活動	693	580	113
個別協定数	11	12	△ 1
基礎活動	1	1	0
体制整備活動	10	11	△ 1
合計	1,013	1,080	△ 67

- ・集落協定：対象農用地において農業生産活動等を行う複数の農業者等が締結する協定数
- ・個別協定：認定農業者等が農用地の所有権等を有する者との間において利用権の設定や農作業の受委託契約等に基づき締結する協定数
- ・基礎活動：農業生産活動等に取り組む協定数
- ・体制整備活動：体制整備のための前向きな活動に取り組む協定数

(2) 協定数の増減の内訳



3 協定参加者数

(1) 集落協定参加者数

	農用地管理者			土地改良区 水利組合	非農業者	その他	合計
	農業者	法人	生産組織				
令和2年度	22,709	1,904	234	73	535	93	25,548
令和元年度	24,793	1,822	626	105	712	24	28,082
増減	△ 2,084	82	△ 392	△ 32	△ 177	69	△ 2,534

(2) 個別協定締結者数

	認定農業者等	農地所有適格法人	特定農業法人	農業協同組合	第3セクター	任意組織	その他	計
協定数	3	1	0	3	0	4	0	11

4 交付金交付面積

(1) 交付金交付面積

(単位：ha)

	交付金 交付面積 A	対象農用地 面積 B		カバー率 A/B
		基礎活動	体制整備活動	
令和2年度	9,082	1,871	7,211	72.7%
令和元年度	9,437	2,723	6,714	84.1%
増減	△ 355	△ 852	497	-11.4%

・対象農用地面積：市町村が交付金の対象となる農用地として市町村基本方針に記載している面積

・カバー率：対象農用地面積に占める交付金交付面積の割合

(2) 加算活動別の交付金交付面積

	令和2年度	
	協定数	面積(ha)
棚田地域振興活動加算	34	259
超急傾斜農地保全管理加算	69	277
集落協定広域化加算	5	72
集落機能強化加算	3	34
生産性向上加算	11	183
計	122	824

※複数の加算措置を選択している集落があるため計は延べ数を表記

[新設] 棚田地域振興活動加算

[継続] 超急傾斜農地保全管理加算

[拡充] 集落協定広域化加算

[新設] 集落機能強化加算

[新設] 生産性向上加算

(3) 地目別交付金交付面積

(単位：ha)

	田	畑	草地	採草放牧地	計
令和2年度	8,492	327	0	264	9,082
急傾斜	7,415	136	0	218	7,769
緩傾斜	1,077	191	0	46	1,314
令和元年度	8,749	367	0	320	9,437
急傾斜	7,702	163	0	263	8,128
緩傾斜	1,047	204	0	58	1,309
増減	△ 257	△ 40	0	△ 56	△ 355
急傾斜	△ 287	△ 27	0	△ 45	△ 359
緩傾斜	30	△ 13	0	△ 12	5

※計との面積差は、単位未満の四捨五入による

(4) 地目別のカバー率

(単位：ha)

		田	畑	草地	採草放牧地	計
急傾斜	交付金交付面積	7,415	136	0	218	7,768
	対象農用地面積	10,486	136	32	273	10,927
	カバー率	70.7%	100.0%	0%	79.9%	71.1%
緩傾斜	交付金交付面積	1,077	191	0	46	1,314
	対象農用地面積	1,308	194	3	58	1,563
	カバー率	82.3%	98.5%	0%	79.3%	84.1%
計	交付金交付面積	8,492	327	0	320	9,082
	対象農用地面積	11,794	330	35	331	12,491
	カバー率	72.0%	99.1%	0%	96.7%	72.7%

※計との面積差は、単位未満の四捨五入による

5 交付金額

	令和2年度		令和元年度		増減	
	協定数	交付金額(千円)	協定数	交付金額(千円)	協定数	交付金額(千円)
集落協定	1,002	1,642,776	1,068	1,638,708	△ 66	4,068
個別協定	11	4,195	12	5,532	△ 1	△ 1,337
合計	1,013	1,646,971	1,080	1,644,240	△ 67	2,731

※計との金額差は、単位未満の四捨五入による

6 協定活動の動向

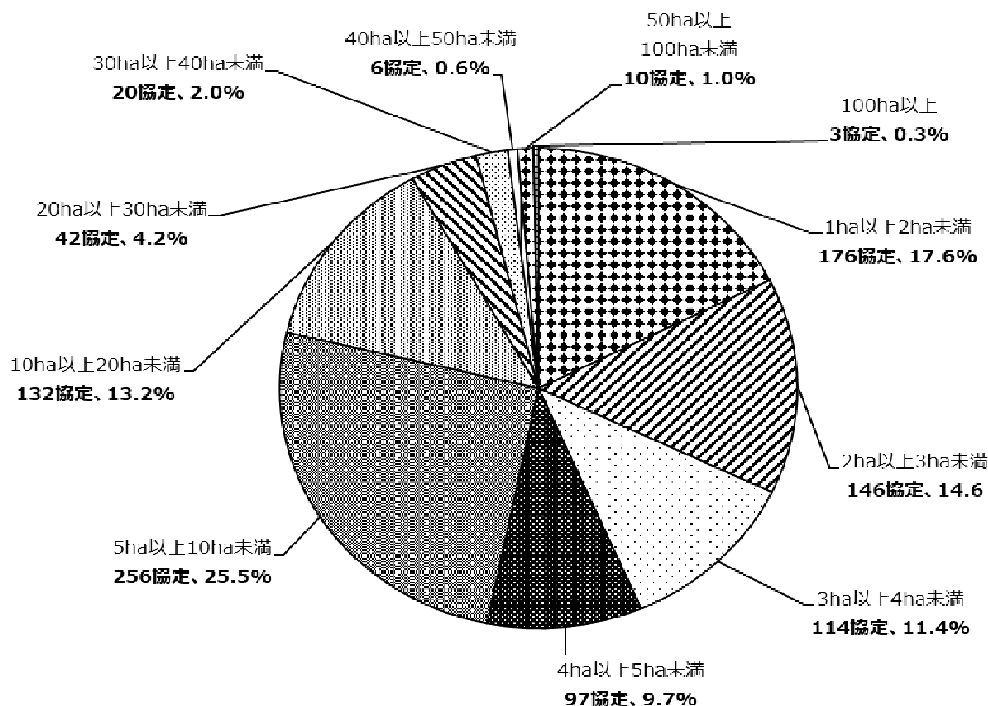
(1) 集落協定の概要

	1 集落協定当たりの平均			参加者一人当たり交付金額(千円)
	参加者数	交付金交付面積(ha)	交付金額(千円)	
令和2年度	25.5	9.1	1,639	64.3
基礎活動	22.3	8.8	1,365	61.3
内、加算活動	76.7	2.8	348	4.5
体制整備活動	26.9	9.3	1,756	65.2
内、加算活動	25.7	2.7	145	5.6
令和元年度	26.3	8.8	1,534	58.4
増減	△ 0.8	0.3	105	5.9

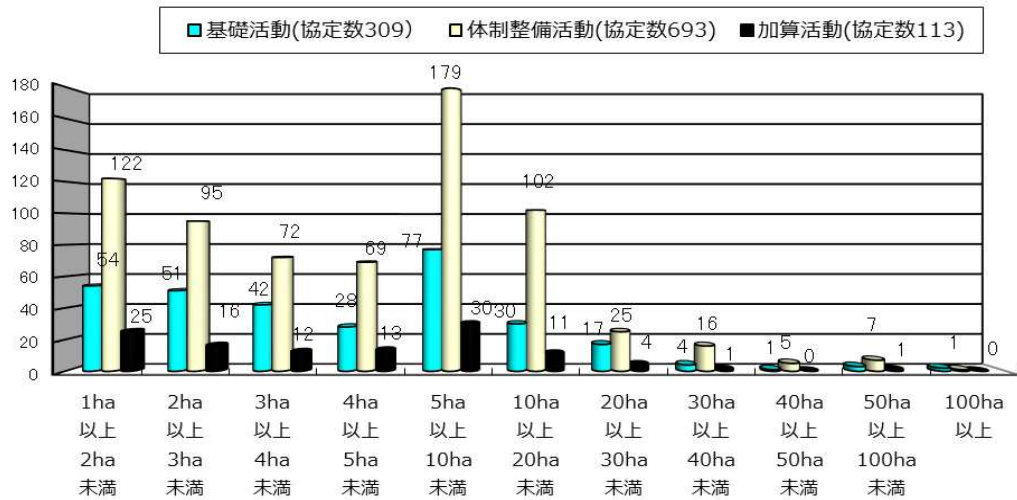
(2) 集落戦略の作成

	市町村数			集落数		
	作成数 A	取組総数 B	作成割合 A/B	作成数 A	取組総数 B	作成割合 A/B
令和2年度	64	69	92.8%	693	1,002	69.2%
令和元年度	8	71	11.3%	17	1,068	1.6%
増減	56	-2	81.5%	676	-66	67.6%

(3) 面積別集落協定数



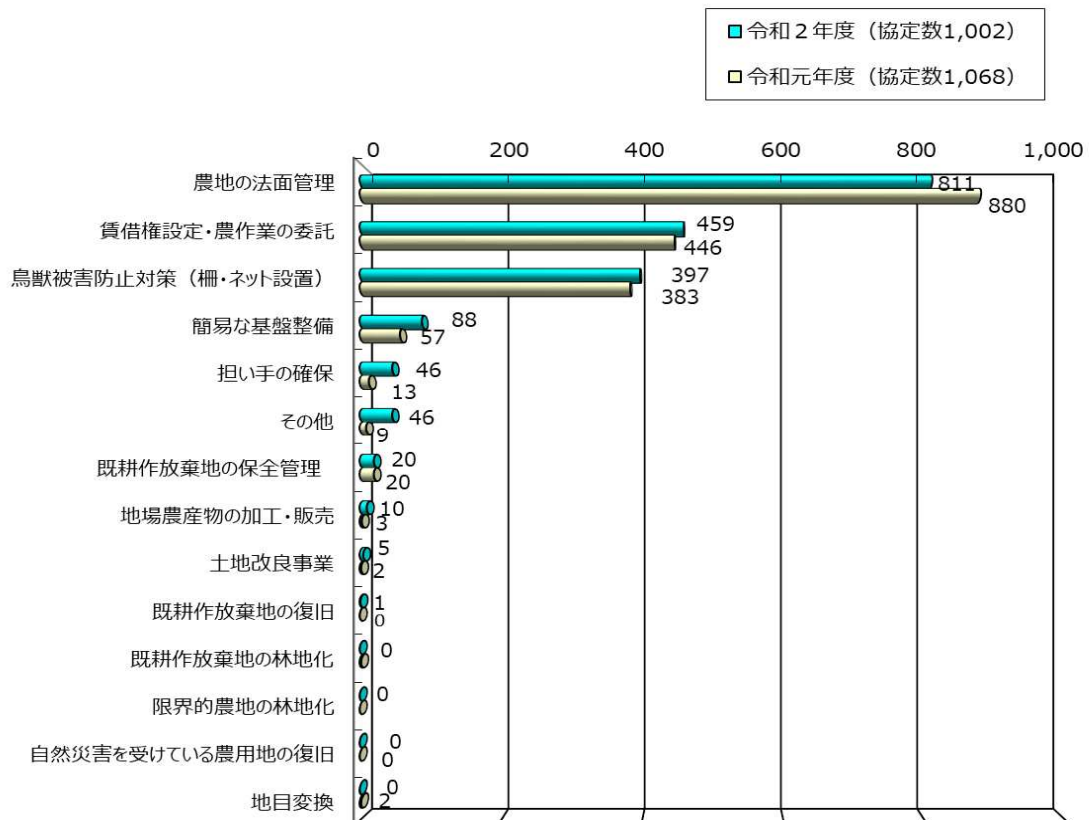
(4) 活動別の面積別集落協定数



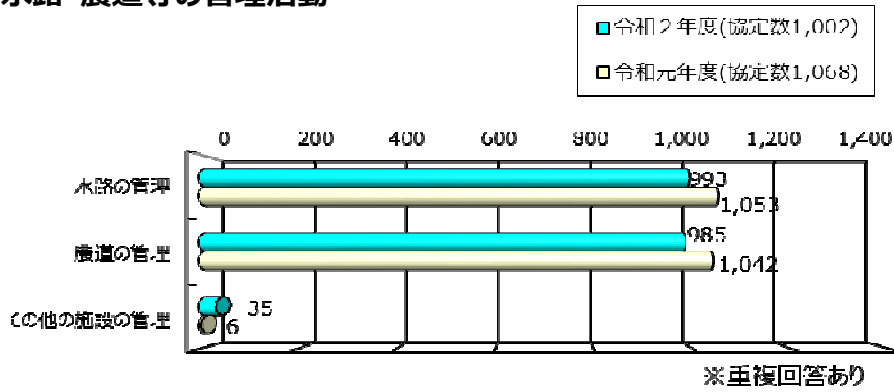
(5) 集落協定の活動内容

ア 農業生産活動等として取り組むべき事項（基礎活動）

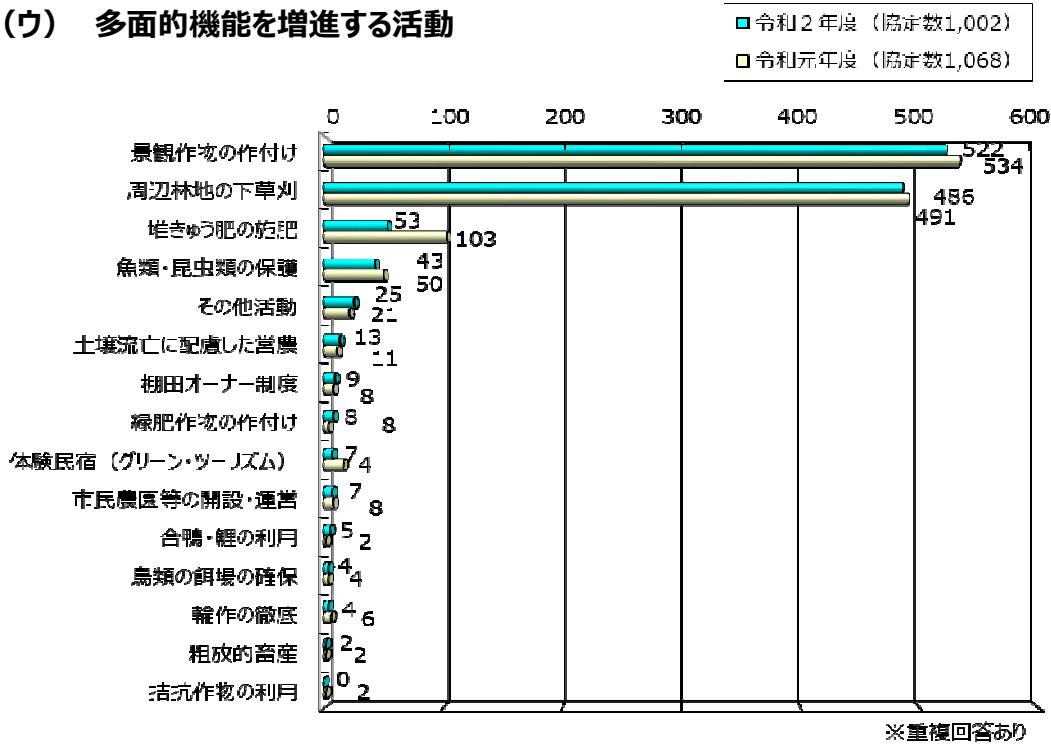
(ア) 耕作放棄の防止等の活動



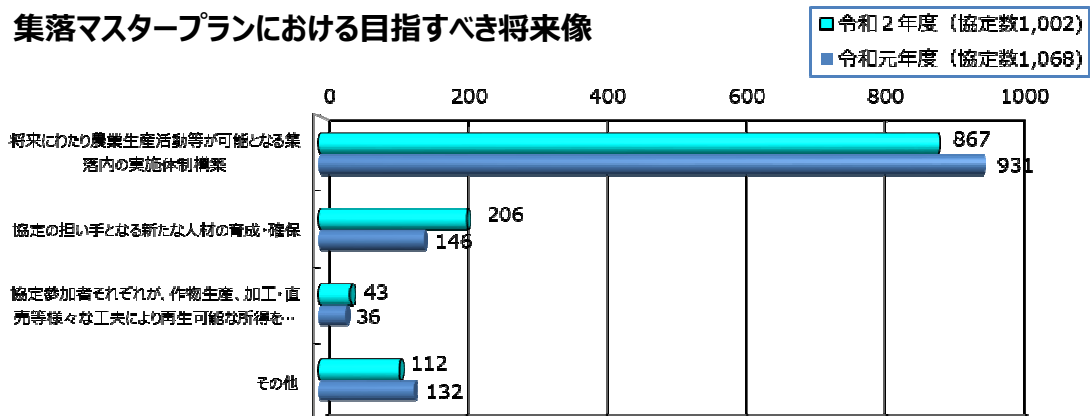
(イ) 水路・農道等の管理活動



(ウ) 多面的機能を増進する活動

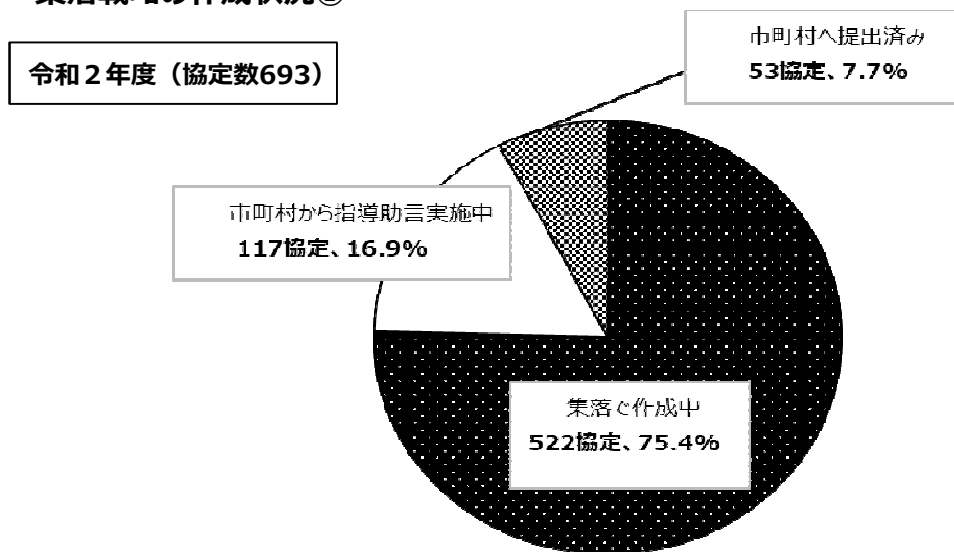


イ 集落マスタープランにおける目指すべき将来像

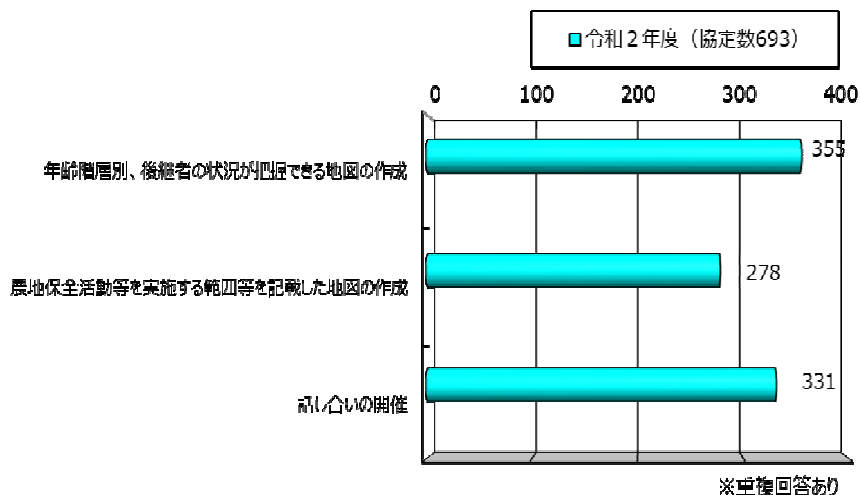


ウ 農業生産活動等の体制整備として取り組むべき事項（体制整備活動）

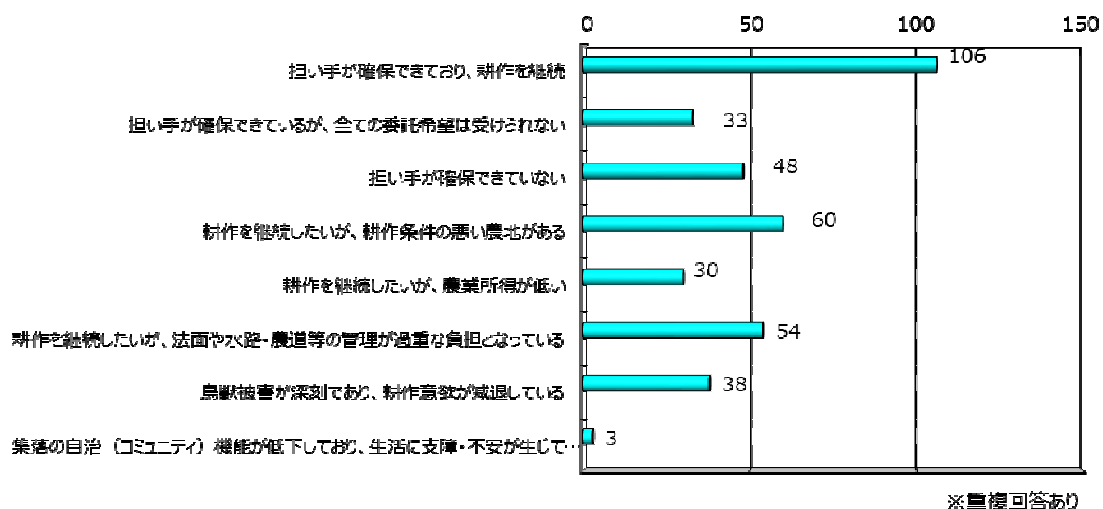
(ア) 集落戦略の作成状況①



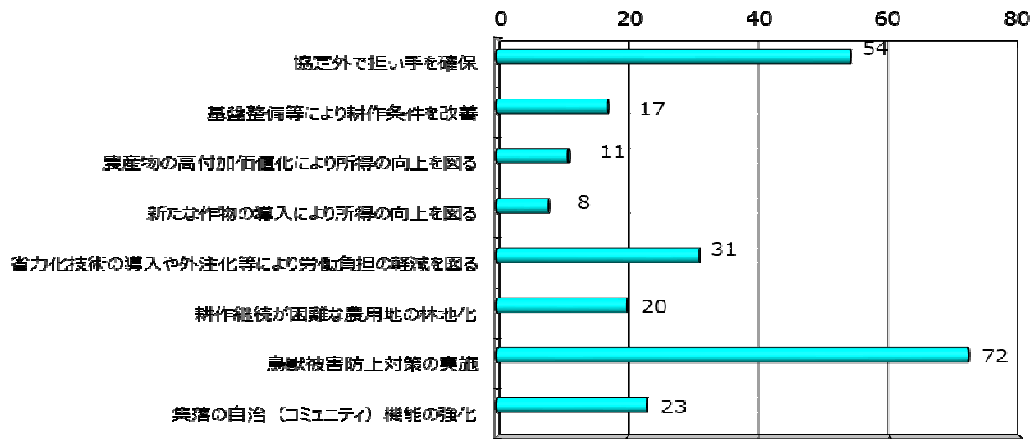
(イ) 集落戦略の作成状況②



(ウ) 協定農用地の将来像を踏まえた集落の現状

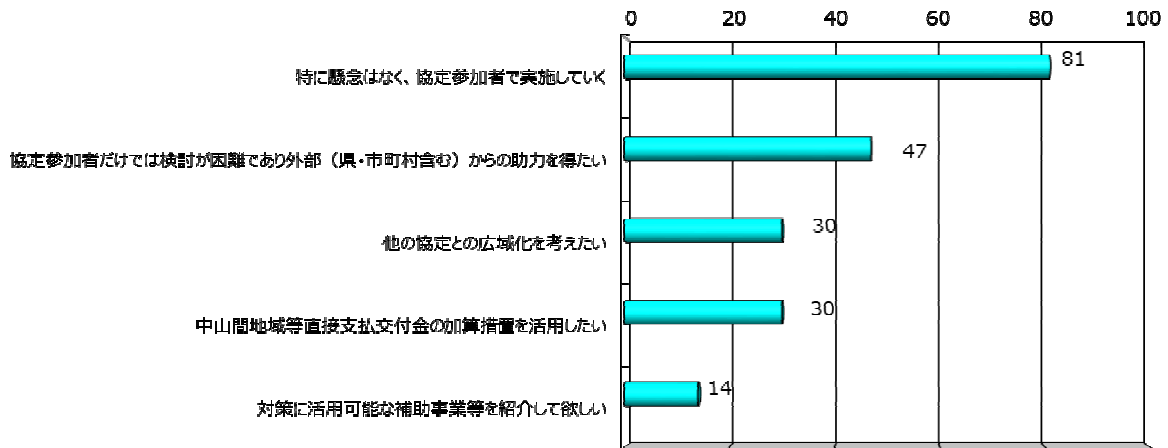


(工) 集落の現状を踏まえた対応の方向性



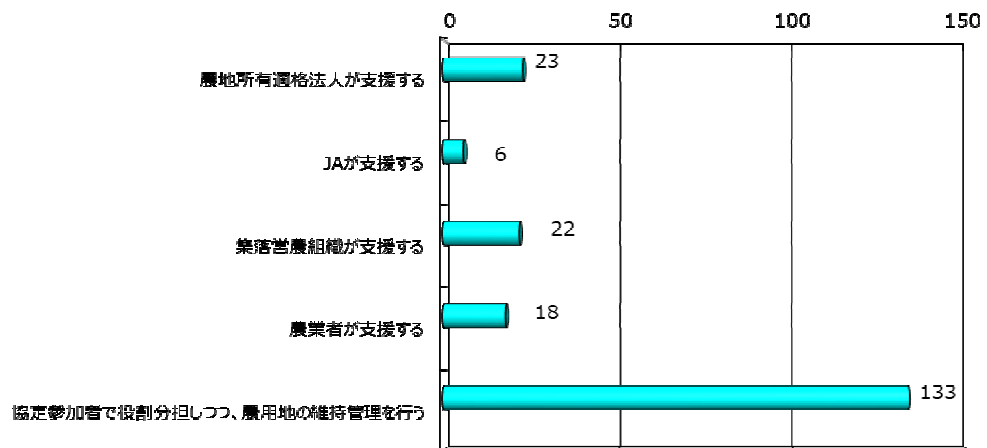
※重複回答あり

(オ) 協定農用地の将来像



※重複回答あり

(カ) 協定農用地の将来像を踏まえた集落の現状



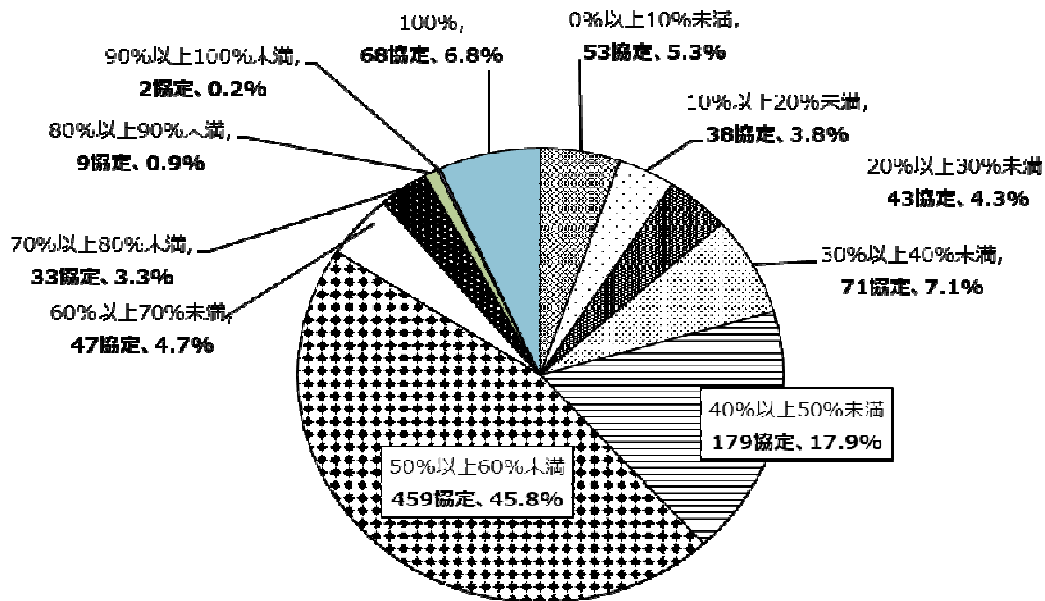
※重複回答あり

(6) 交付金の使途

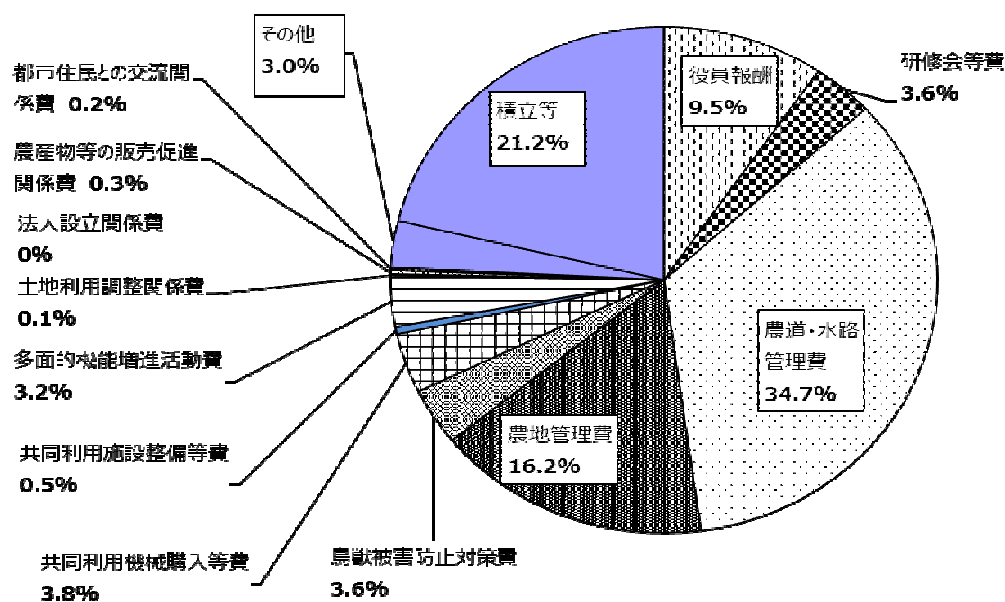
ア 交付金配分割合

	集落協定数	交付金額 (千円)	共同取組活動 充当額 (千円)	個人配分額 (千円)	共同取組活動 充当割合
令和2年度	1,002	1,642,776	856,299	786,477	52.1%
令和元年度	1,068	1,638,708	801,561	837,147	48.9%
増減	△ 66	4,068	54,738	△ 50,670	3.2%

イ 共同取組活動への配分割合別集落協定数



ウ 共同取組活動の交付金の使途



7 資料

(1) 第1～4期対策時系列データ

ア 市町村数等

区 分	実施市町村	協定数	協定参加者数
平成12年度	88	1,066	20,220
平成13年度	113	1,502	28,780
平成14年度	113	1,630	31,876
平成15年度	111	1,658	33,475
平成16年度	106	1,661	33,564
平成17年度	76	1,265	30,224
平成18年度	76	1,269	30,514
平成19年度	76	1,275	30,585
平成20年度	76	1,276	30,471
平成21年度	72	1,276	30,417
平成22年度	72	1,146	28,175
平成23年度	72	1,159	28,326
平成24年度	72	1,159	28,394
平成25年度	72	1,160	28,280
平成26年度	72	1,162	28,248
平成27年度	71	1,062	27,786
平成28年度	71	1,074	27,964
平成29年度	71	1,076	28,013
平成30年度	71	1,078	28,237
令和元年度	71	1,080	28,171
令和2年度	69	1,013	25,618
法指定	57	843	20,265
知事特認	12	170	5,353
対前年比	97.2%	94.1%	91.5%

※法指定は、知事特認との併存を含む。

イ 交付金交付面積

区 分	面 積 (ha)					
	田	畑	草地	採草放牧地	計	
平成12年度	5,992	276	1	407	6,676	
平成13年度	8,447	461	1	513	9,422	
平成14年度	9,263	560	1	513	10,337	
平成15年度	9,522	568	0	513	10,603	
平成16年度	9,571	571	0	513	10,655	
平成17年度	9,109	436	1	481	10,027	
平成18年度	9,145	441	1	481	10,068	
平成19年度	9,166	459	1	481	10,107	
平成20年度	9,174	460	1	481	10,116	
平成21年度	9,174	460	1	481	10,116	
平成22年度	8,981	375	1	481	9,838	
平成23年度	9,043	385	1	480	9,909	
平成24年度	9,082	387	1	420	9,890	
平成25年度	9,098	388	1	420	9,907	
平成26年度	9,108	397	1	420	9,926	
平成27年度	8,551	351	0	320	9,222	
平成28年度	8,625	356	0	320	9,301	
平成29年度	8,715	363	0	320	9,398	
平成30年度	8,739	365	0	320	9,424	
令和元年度	8,750	367	0	320	9,437	
令和2年度	8,491	327	0	264	9,082	
地域別	法指定	6,754	283	0	264	7,301
地域別	知事特認	1,737	44	0	0	1,781
傾斜別	急傾斜	7,415	136	0	218	7,768
傾斜別	緩傾斜	1,077	191	0	46	1,314
前年対比	97.0%	89.1%	0.0%	82.5%	96.2%	

※単位未満を四捨五入しているため、合計が一致しないことがある。

ウ 交付金額

(単位：千円)

区 分	田	畑	草 地	採草放牧地	計
平成12年度	1,211,115	23,979	83	3,601	1,238,778
平成13年度	1,699,058	39,263	83	4,514	1,742,918
平成14年度	1,847,344	45,610	83	4,514	1,897,551
平成15年度	1,894,836	46,174	0	4,514	1,945,524
平成16年度	1,904,301	46,283	0	4,514	1,955,098
第1期対策計	8,556,654	201,309	249	21,657	8,779,869
平成17年度	1,632,338	30,908	71	4,067	1,667,384
平成18年度	1,646,999	31,041	71	4,067	1,682,178
平成19年度	1,652,303	31,862	71	4,145	1,688,381
平成20年度	1,656,096	31,767	71	4,145	1,692,079
平成21年度	1,655,969	31,778	71	4,145	1,691,963
第2期対策計	8,243,705	157,356	355	20,569	8,421,985
平成22年度	1,642,830	25,100	71	4,169	1,672,170
平成23年度	1,656,007	25,908	71	4,169	1,686,155
平成24年度	1,664,092	25,992	71	3,690	1,693,845
平成25年度	1,668,274	26,037	71	3,690	1,698,072
平成26年度	1,670,500	26,186	71	3,690	1,700,447
第3期対策計	8,301,703	129,223	355	19,408	8,450,689
平成27年度	1,580,733	22,663	0	2,785	1,606,181
平成28年度	1,594,207	23,530	0	2,785	1,620,522
平成29年度	1,607,627	24,553	0	2,785	1,634,965
平成30年度	1,612,861	24,965	0	2,785	1,640,610
令和元年度	1,616,384	25,071	0	2,785	1,644,240
第4期対策計	8,011,812	120,782	0	13,925	8,146,518
令和2年度	1,623,321	21,350	0	2,301	1,646,971
法指定	1,295,322	17,796	0	2,301	1,315,419
知事特認	327,999	3,554	0	0	331,553
前年対比	100.6%	85.5%	0.0%	82.6%	100.4%
第5期対策計	1,623,321	21,350	0	2,301	1,646,971

※千円未満を四捨五入しているため、合計が一致しないことがある。

(2) 市町村別データ

1 協定数・協定参加者数

市町村名	協定数	集落協定					個別協定	基礎活動	体制整備活動	協定参加者数	集落協定					個別協定	基礎活動	体制整備活動
		基礎活動	うち加算活動	体制整備活動	うち加算活動	協定参加者数					基礎活動	うち加算活動	体制整備活動	うち加算活動				
長野市	92	92	66	1	26	6			1,281	1,281	887	34	394	138				
松本市	50	50	7		43				1,122	1,122	108		1,014					
上田市	25	25	21		4	1			576	576	472		104	39				
岡谷市	1	1	1						21	21	21							
飯田市	17	17	12	4	5	3			663	663	467	358	196	165				
諏訪市	3	3	1		2	1			62	62	24		38	26				
須坂市	7	7			7				106	106			106					
小諸市	26	26	10		16	1			822	822	288		534	37				
伊那市	54	50	26		24	3	4	4	2,159	2,155	1,430		725	200	4	4		
駒ヶ根市	5	5			5	1			918	918			918	101				
中野市	14	14	4		10				358	358	212		146					
大町市	14	14			14				195	195			195					
飯山市	35	35	1		34	1			889	889	32		857	60				
茅野市	25	25			25				402	402			402					
塩尻市	20	20			20				400	400			400					
佐久市	15	15	5		10				607	607	198		409					
千曲市	10	9	1		8	1	1	1	637	636	252		384	42	1	1		
東御市	24	24	6		18				1,358	1,358	161		1,197					
安曇野市	8	8	2		6	1			255	255	46		209	68				
小海町	4	4	1		3				36	36	7		29					
南牧村	4	2			2		2	1	254	250			250		4	1		
南相木村	2	2			2				53	53			53					
佐久穂町	46	46	33		13				598	598	426		172					
御代田町	1	1			1				148	148			148					
立科町	22	22	13		9				372	372	229		143					
青木村	21	21	20		1				331	331	322		9					
長和町	12	12	7		5	1			235	235	123		112	39				
富士見町	13	13			13				746	746			746					
原村	6	6			6				273	273			273					
辰野町	9	9	5		4	4			187	187	94		93	93				
箕輪町	2	2	1		1				145	145	126		19					
飯島町	4	4			4				134	134			134					
南箕輪村	1	1	1						27	27	27							
中川村	14	14	3		11	6			327	327	21		306	213				
宮田村	2	2			2				56	56			56					
松川町	5	5	1		4				65	65	26		39					
高森町	17	17			17				264	264			264					
阿南町	14	14			14				127	127			127					
阿智村	17	17	6	1	11	8			351	351	199	68	152	105				
平谷村	1	1	1						34	34	34							
根羽村	14	14			14	2			180	180			180	26				
下條村	19	19	10		9				181	181	101		80					
売木村	11	10	6		4	2	1	1	137	135	68		67	36	2	2		
天龍村	2	2	2						32	32	32							
泰阜村	12	12	10		2	1			140	140	123		17	12				
喬木村	11	11			11	1			124	124			124	11				
豊丘村	11	11			11	3			126	126			126	59				
大鹿村	7	5	3		2	1	2	2	48	46	18		28	14	2	2		
上松町	14	14			14				141	141			141					
南木曾町	26	26			26	12			499	499			499	247				
木祖村	2	2	1		1				27	27	6		21					
大桑村	6	6			6				156	156			156					
木曾町	17	17	17						182	182	182							
麻績村	17	17			17	10			342	342			342	200				
生坂村	8	8	1		7				159	159	4		155					
筑北村	9	9	2		7				141	141	31		110					
池田町	7	7			7	1			171	171			171	42				
松川村	7	7			7				243	243			243					
白馬村	6	5			5	5	1	1	174	117			117	117	57	57		
小谷村	23	23			23	20			337	337			337	320				
坂城町	3	3			3				69	69			69					
高山村	20	20			20				706	706			706					
山ノ内町	12	12			12				279	279			279					
木島平村	24	24			24	1			663	663			663	30				
野沢温泉村	9	9			9				337	337			337					
信濃町	9	9			9	2			140	140			140	22				
小川村	4	4	2		2	1			112	112	75		37	11				
飯綱町	21	21			21	5			1,847	1,847			1,847	369				
栄村	20	20			20	2			331	331			331	21				
長野県計	1,013	1,002	309	6	693	107	11	1	10	25,618	25,548	6,872	460	18,676	2,863	70	1	69

2 交付金交付面積・交付金額

市町村名	交付金交付面積 (㎡)					個別協定	基礎活動	体制整備活動	うち加算活動	交付金額 (円)	交付金額 (円)					個別協定	基礎活動	体制整備活動	うち加算活動	
	集落協定	基礎活動	うち加算活動	体制整備活動	うち加算活動						集落協定	基礎活動	うち加算活動	体制整備活動	うち加算活動					
長野市	3,946,156	3,946,156	2,514,305	140,384	1,431,851	626,691			64,668,129	64,668,129	37,714,912	2,511,425	26,953,217	11,638,318						
松本市	2,417,197	2,417,197	272,518		2,144,679				45,858,274	45,858,274	4,250,252		41,608,022							
上田市	1,688,734	1,688,734	1,269,566		419,168	182,121			30,314,818	30,314,818	20,872,867		9,441,951	4,830,213						
岡谷市	65,453	65,453	65,453						996,990	996,990	996,990									
飯田市	1,872,005	1,872,005	1,284,218	977,393	587,787	487,483			28,228,010	28,228,010	17,274,327	13,065,207	10,953,683	9,210,395						
諏訪市	268,417	268,417	133,677		134,740	80,290			5,139,302	5,139,302	2,158,048		2,981,254	1,924,044						
須坂市	247,337	247,337			247,337				5,126,048	5,126,048			5,126,048							
小諸市	2,866,550	2,866,550	894,360		1,972,190	142,202			56,867,839	56,867,839	15,025,243		41,842,596	3,412,848						
伊那市	5,220,894	4,766,714	2,647,249		2,119,465	520,648	454,180	454,180	94,940,938	93,243,158	44,388,912		48,854,246	15,301,358	1,697,780		1,697,780			
駒ヶ根市	3,472,866	3,472,866			3,472,866	431,693			68,111,664	68,111,664			68,111,664	8,834,458						
中野市	776,399	776,399	308,797		467,602				12,796,077	12,796,077	4,093,032		8,703,045							
大町市	664,030	664,030			664,030				12,061,253	12,061,253			12,061,253							
飯山市	4,166,382	4,166,382	176,065		3,990,317	419,917			78,141,150	78,141,150	2,387,326		75,753,824	6,510,205						
茅野市	1,980,560	1,980,560			1,980,560				41,591,760	41,591,760			41,591,760							
塩尻市	1,548,753	1,548,753			1,548,753				29,135,974	29,135,974			29,135,974							
佐久市	2,552,397	2,552,397	876,457		1,675,940				42,096,462	42,096,462	10,980,162		31,116,300							
千曲市	1,499,616	1,477,797	566,694		911,103	191,531	21,819	21,819	27,821,724	27,232,611	8,497,255		18,735,356	4,321,990	589,113		589,113	589,113		
東御市	4,956,918	4,956,918	513,259		4,443,659				101,381,576	101,381,576	8,622,749		92,758,827							
安曇野市	747,479	747,479	114,889		632,590	188,207			13,022,067	13,022,067	1,316,554		11,705,513	4,043,567						
小海町	126,698	126,698	18,461		108,237				2,583,121	2,583,121	310,144		2,272,977							
南牧村	924,221	390,955			390,955	533,266	79,584	453,682	8,566,157	8,210,055			8,210,055		356,102	54,251	301,851			
南相木村	116,674	116,674			116,674				2,340,288	2,340,288			2,340,288							
佐久穂町	1,423,596	1,423,596	997,896		425,700				24,750,644	24,750,644	16,199,800		8,550,844							
御代田町	382,327	382,327			382,327				8,028,867	8,028,867			8,028,867							
立科町	1,344,472	1,344,472	773,311		571,161				22,238,314	22,238,314	11,556,187		10,682,127							
青木村	778,447	778,447	751,621		26,826				12,887,359	12,887,359	12,324,013		563,346							
長和町	1,200,363	1,200,363	454,164		746,199	337,085			23,296,144	23,296,144	7,157,840		16,138,304	8,864,447						
富士見町	5,842,688	5,842,688			5,842,688				110,688,322	110,688,322			110,688,322							
原村	1,971,554	1,971,554			1,971,554				39,297,713	39,297,713			39,297,713							
辰野町	694,767	694,767	350,031		344,736	344,736			12,973,248	12,973,248	4,568,679		8,404,569	8,404,569						
箕輪町	434,521	434,521	397,490		37,031				7,455,483	7,455,483	6,677,832		777,651							
飯島町	1,330,320	1,330,320			1,330,320				27,668,855	27,668,855			27,668,855							
南箕輪村	96,490	96,490	96,490						1,205,946	1,205,946	1,205,946									
中川村	1,669,650	1,669,650	47,451		1,622,199	1,196,502			25,907,091	25,907,091	701,588		25,205,503	19,268,035						
宮田村	257,197	257,197			257,197				5,401,137	5,401,137			5,401,137							
松川町	186,797	186,797	67,967		118,830				3,637,276	3,637,276	1,141,846		2,495,430							
高森町	684,987	684,987			684,987				14,283,200	14,283,200			14,283,200							
阿南町	408,999	408,999			408,999				8,298,819	8,298,819			8,298,819							
阿智村	1,150,026	1,150,026	691,527	261,074	458,499	361,797			21,166,262	21,166,262	11,872,552	5,020,331	9,293,710	8,006,960						
平谷村	125,403	125,403	125,403						1,628,698	1,628,698	1,628,698									
根羽村	590,311	590,311			590,311	116,871			11,345,800	11,345,800			11,345,800	2,367,298						
下條村	599,692	599,692	319,655		280,037				11,250,976	11,250,976	5,370,199		5,880,777							
売木村	738,682	539,182	311,612		227,570	132,669	199,500	199,500	7,513,865	7,367,565	3,938,669		3,428,896	2,142,274	146,300		146,300			
天龍村	130,649	130,649	130,649						2,015,214	2,015,214	2,015,214									
泰阜村	533,353	533,353	471,748		61,605	41,972			7,948,022	7,948,022	6,697,548		1,250,474	846,874						
喬木村	263,736	263,736			263,736	19,461			5,573,976	5,573,976			5,573,976	444,201						
豊丘村	398,901	398,901			398,901	177,887			5,575,261	5,575,261			5,575,261	3,199,817						
大鹿村	892,462	214,350	91,801		122,549	63,354	678,112	678,112	3,513,714	2,835,602	1,022,640		1,812,962	1,119,300	678,112		678,112			
上松町	673,058	673,058			673,058				12,344,280	12,344,280			12,344,280							
南木曾町	1,645,666	1,645,666			1,645,666	932,853			35,193,685	35,193,685			35,193,685	20,733,826						
木祖村	68,336	68,336	17,530		50,806				1,361,430	1,361,430	294,504		1,066,926							
大桑村	623,319	623,319			623,319				12,593,714	12,593,714			12,593,714							
木曾町	689,511	689,511	689,511						11,339,971	11,339,971	11,339,971									
麻績村	1,028,500	1,028,500			1,028,500	657,262			24,323,587	24,323,587			24,323,587	16,827,265						
生坂村	431,581	431,581	13,247		418,334				8,124,153	8,124,153	121,872		8,002,281							
筑北村	354,091	354,091	63,772		290,319				6,294,153	6,294,153	944,395		5,349,758							
池田町	983,505	983,505			983,505	164,937			15,029,444	15,029,444			15,029,444	3,975,544						
松川村	1,230,647	1,230,647			1,230,647				21,715,879	21,715,879			21,715,879							
白馬村	1,266,825	433,869			433,869	433,869	832,956	832,956	8,765,518	8,037,980			8,037,980	8,037,980	727,538		727,538			
小谷村	1,619,774	1,619,774			1,619,774	1,532,034			46,572,344	46,572,344			46,572,344	44,782,324						
坂城町	162,267	162,267			162,267				3,044,725	3,044,725			3,044,725							
高山村	1,071,999	1,071,999			1,071,999				19,979,667	19,979,667			19,979,667							
山ノ内町	918,392	918,392			918,392				10,548,679	10,548,679			10,548,679							
木島平村	3,324,234	3,324,234			3,324,234	196,868			53,110,841	53,110,841			53,110,841	4,724,832						
野沢温泉村	1,667,888	1,667,888			1,667,888				31,509,122	31,509,122			31,509,122							
信濃町	694,111	694,111			694,111	102,714			11,946,931	11,946,931			11,946,931	2,531,592						
小川村	201,365	201,365	117,886		83,479	62,764			3,155,969	3,155,969	1,845,240		1,310,729	974,450						
飯綱町	3,630,909	3,630,909			3,630,909	1,341,640			72,248,484	72,248,484			72,248,484	29,083,272						
栄村	2,281,972	2,281,972			2,281,972	186,790			40,428,763	40,428,763			40,428,763	4,162,172						
長野県計	90,824,076	88,104,243	18,636,730	1,378,851	69,467,513	11,674,848	2,719,833	79,584	2,640,249	21,819	1,646,971,166	1,642,776,221	287,514,006	20,596,963	1,355,262,215	260,524,428	4,194,945	54,251	4,140,694	589,113

3 前年度増減

市町村名	令和2年度				令和元年度				増減 (R2 - R元)			
	協定数	協定参加者数	交付金交付面積(m ²)	交付金額(円)	協定数	協定参加者数	交付金交付面積(m ²)	交付金額(円)	協定数	協定参加者数	交付金交付面積(m ²)	交付金額(円)
長野市	92	1,281	3,946,156	64,668,129	112	1,552	4,551,931	75,370,501	△ 20	△ 271	△ 605,775	△ 10,702,372
松本市	50	1,122	2,417,197	45,858,274	50	1,848	2,425,442	40,905,649		△ 726	△ 8,245	4,952,625
上田市	25	576	1,688,734	30,314,818	26	638	1,766,803	30,499,068	△ 1	△ 62	△ 78,069	△ 184,250
岡谷市	1	21	65,453	996,990	1	22	65,453	996,990		△ 1		
飯田市	17	663	1,872,005	28,228,010	17	670	2,062,641	33,811,925		△ 7	△ 190,636	△ 5,583,915
諏訪市	3	62	268,417	5,139,302	3	62	268,417	5,139,302				
須坂市	7	106	247,337	5,126,048	7	119	268,324	4,475,323		△ 13	△ 20,987	650,725
小諸市	26	822	2,866,550	56,867,839	29	910	3,005,296	59,017,256	△ 3	△ 88	△ 138,746	△ 2,149,417
伊那市	54	2,159	5,220,894	94,940,938	54	1,488	5,274,684	86,608,919		671	△ 53,790	8,332,019
駒ヶ根市	5	918	3,472,866	68,111,664	5	924	3,512,397	69,528,815		△ 6	△ 39,531	△ 1,417,151
中野市	14	358	776,399	12,796,077	15	353	773,287	12,677,811	△ 1	5	3,112	118,266
大町市	14	195	664,030	12,061,253	16	248	789,537	13,090,387	△ 2	△ 53	△ 125,507	△ 1,029,134
飯山市	35	889	4,166,382	78,141,150	35	1,015	4,283,032	80,386,395		△ 126	△ 116,650	△ 2,245,245
茅野市	25	402	1,980,560	41,591,760	24	404	1,960,528	41,171,088	1	△ 2	20,032	420,672
塩尻市	20	400	1,548,753	29,135,974	19	435	1,522,006	28,482,298	1	△ 35	26,747	653,676
佐久市	15	607	2,552,397	42,096,462	16	645	2,676,779	44,226,987	△ 1	△ 38	△ 124,382	△ 2,130,525
千曲市	10	637	1,499,616	27,821,724	11	799	1,509,024	25,195,565	△ 1	△ 162	△ 9,408	2,626,159
東御市	24	1,358	4,956,918	101,381,576	26	1,479	4,965,390	102,088,216	△ 2	△ 121	△ 8,472	△ 706,640
安曇野市	8	255	747,479	13,022,067	11	341	892,340	15,495,568	△ 3	△ 86	△ 144,861	△ 2,473,501
小海町	4	36	126,698	2,583,121	4	40	136,815	2,770,181		△ 4	△ 10,117	△ 187,060
南牧村	4	254	924,221	8,566,157	4	252	924,221	8,566,157		2		
南相木村	2	53	116,674	2,340,288	2	60	113,068	2,241,340		△ 7	3,606	98,948
北相木村	※第5期対策初年度は実施していない				1	10	17,352	364,392	△ 1	△ 10	△ 17,352	△ 364,392
佐久穂町	46	598	1,423,596	24,750,644	50	682	1,627,379	28,548,444	△ 4	△ 84	△ 203,783	△ 3,797,800
御代田町	1	148	382,327	8,028,867	1	113	382,632	6,428,217		35	△ 305	1,600,650
立科町	22	372	1,344,472	22,238,314	23	417	1,454,559	24,201,012	△ 1	△ 45	△ 110,087	△ 1,962,698
青木村	21	331	778,447	12,887,359	22	341	805,681	13,880,737	△ 1	△ 10	△ 27,234	△ 993,378
下諏訪町	※第5期対策初年度は実施していない				12	251	1,163,644	22,498,026		△ 251	△ 1,163,644	△ 22,498,026
長和町	12	235	1,200,363	23,296,144	12	251	1,163,644	22,498,026	△ 12	△ 16	36,719	798,118
富士見町	13	746	5,842,688	110,688,322	13	777	5,868,002	111,081,318		△ 31	△ 25,314	△ 392,996
原村	6	273	1,971,554	39,297,713	6	280	1,974,652	39,362,771		△ 7	△ 3,098	△ 65,058
辰野町	9	187	694,767	12,973,248	10	222	766,359	10,767,689	△ 1	△ 35	△ 71,592	2,205,559
箕輪町	2	145	434,521	7,455,483	1	89	397,490	6,677,832	1	56	37,031	777,651
飯島町	4	134	1,330,320	27,668,855	4	141	1,319,807	27,448,680		△ 7	10,513	220,175
南箕輪村	1	27	96,490	1,205,946	1	28	96,490	1,205,946		△ 1		
中川村	14	327	1,669,650	25,907,091	15	372	1,737,086	26,871,544	△ 1	△ 45	△ 67,436	△ 964,453
宮田村	2	56	257,197	5,401,137	2	57	247,733	5,202,393		△ 1	9,464	198,744
松川町	5	65	186,797	3,637,276	6	95	245,720	4,918,821	△ 1	△ 30	△ 58,923	△ 1,281,545
高森町	17	264	684,987	14,283,200	18	294	739,137	15,169,322	△ 1	△ 30	△ 54,150	△ 886,122
阿南町	14	127	408,999	8,298,819	18	155	462,733	8,753,261	△ 4	△ 28	△ 53,734	△ 454,442
阿智村	17	351	1,150,026	21,166,262	17	292	947,845	17,406,837		59	202,181	3,759,425
平谷村	1	34	125,403	1,628,698	1	36	108,433	1,638,175		△ 2	16,970	△ 9,477
根羽村	14	180	590,311	11,345,800	15	191	573,522	8,609,319	△ 1	△ 11	16,789	2,736,481
下条村	19	181	599,692	11,250,976	18	189	592,703	9,957,402	1	△ 8	6,989	1,293,574
売木村	11	137	738,682	7,513,865	11	143	759,231	7,888,637		△ 6	△ 20,549	△ 374,772
天龍村	2	32	130,649	2,015,214	3	50	185,813	2,485,802	△ 1	△ 18	△ 55,164	△ 470,588
泰阜村	12	140	533,353	7,948,022	15	154	643,807	9,277,552	△ 3	△ 14	△ 110,454	△ 1,329,530
喬木村	11	124	263,736	5,573,976	11	138	288,117	6,085,977		△ 14	△ 24,381	△ 512,001
豊丘村	11	126	398,901	5,575,261	12	130	409,059	4,859,334	△ 1	△ 4	△ 10,158	715,927
大鹿村	7	48	892,462	3,513,714	8	61	935,366	4,003,469	△ 1	△ 13	△ 42,904	△ 489,755
上松町	14	141	673,058	12,344,280	16	189	704,376	10,392,946	△ 2	△ 48	△ 31,318	1,951,334
南木曾町	26	499	1,645,666	35,193,685	27	622	1,715,563	36,597,316	△ 1	△ 123	△ 69,897	△ 1,403,631
木祖村	2	27	68,336	1,361,430	3	36	82,090	1,300,091	△ 1	△ 9	△ 13,754	61,339
大桑村	6	156	623,319	12,593,714	6	183	627,341	10,278,339		△ 27	△ 4,022	2,315,375
木曾町	17	182	689,511	11,339,971	18	214	756,100	13,366,982	△ 1	△ 32	△ 66,589	△ 2,027,011
麻績村	17	342	1,028,500	24,323,587	18	364	1,099,303	22,688,841	△ 1	△ 22	△ 70,803	1,634,746
生坂村	8	159	431,581	8,124,153	8	159	422,536	7,950,081			9,045	174,072
筑北村	9	141	354,091	6,294,153	10	173	425,874	7,697,767	△ 1	△ 32	△ 71,783	△ 1,403,614
池田町	7	171	983,505	15,029,444	7	173	981,575	14,357,572		△ 2	1,930	671,872
松川村	7	243	1,230,647	21,715,879	7	230	1,226,054	21,727,846		13	4,593	△ 11,967
白馬村	6	174	1,266,825	8,765,518	6	102	1,266,956	6,766,453		72	△ 131	1,999,065
小谷村	23	337	1,619,774	46,572,344	24	371	1,802,967	35,129,173	△ 1	△ 34	△ 183,193	11,443,171
坂城町	3	69	162,267	3,044,725	3	73	176,662	3,288,104		△ 4	△ 14,395	△ 243,379
高山村	20	706	1,071,999	19,979,667	21	864	1,657,460	20,716,353	△ 1	△ 158	△ 585,461	△ 736,686
山ノ内町	12	279	918,392	10,548,679	14	321	1,022,221	12,164,752	△ 2	△ 42	△ 103,829	△ 1,616,073
木島平村	24	663	3,324,234	53,110,841	24	753	3,342,032	52,548,132		△ 90	△ 17,798	562,709
野沢温泉村	9	337	1,667,888	31,509,122	9	364	1,703,181	32,143,649		△ 27	△ 35,293	△ 634,527
信濃町	9	140	694,111	11,946,931	10	179	837,361	13,513,670	△ 1	△ 39	△ 143,250	△ 1,566,739
小川村	4	112	201,365	3,155,969	5	97	213,567	3,496,789	△ 1	15	△ 12,202	△ 340,820
飯綱町	21	1,847	3,630,909	72,248,484	22	2,202	3,777,448	71,718,291	△ 1	△ 355	△ 146,539	530,193
栄村	20	331	2,281,972	40,428,763	20	381	2,005,872	37,941,368		△ 50	276,100	2,487,395
長野県計	1,013	25,618	90,824,076	1,646,971,166	1,091	28,313	95,507,950	1,666,621,191	△ 78	△ 2,695	△ 4,683,874	△ 19,650,025

4 加算活動別協定数・面積・交付金額

市町村名	棚田地域振興活動加算			超急傾斜農地保全管理加算			集落協定広域化加算			集落機能強化加算			生産性向上加算		
	協定数	交付面積	交付金額	協定数	交付面積	交付金額	協定数	交付面積	交付金額	協定数	交付面積	交付金額	協定数	交付面積	交付金額
長野市				6	241,888	1,451,328							1	399,382	1,198,146
松本市															
上田市	1	101,850	1,018,500												
岡谷市															
飯田市				7	317,280	1,903,680									
諏訪市				1	39,659	237,954									
須坂市															
小諸市							1	142,202	426,606						
伊那市	2	404,020	4,040,200							1	110,751	332,253			
駒ヶ根市				1	28,809	172,854									
中野市															
大町市															
飯山市				1	48,905	293,430									
茅野市															
塩尻市															
佐久市															
千曲市				1	21,819	130,914							1	191,531	574,593
東御市															
安曇野市				1	19,192	115,152				1	188,207	545,429			
小海町															
南牧村															
南相木村															
北相木村															
佐久穂町															
御代田町															
立科町															
青木村															
長和町				1	147,411	884,466	1	337,085	863,844				1	337,085	674,170
下諏訪町															
富士見町															
原村															
辰野町	4	245,718	2,457,180												
箕輪町															
飯島町															
南箕輪村															
中川村				6	357,141	2,142,846									
宮田村															
松川町															
高森町															
阿南町															
阿智村				9	320,604	1,923,624							1	22,315	44,630
平谷村															
根羽村							2	116,871	314,315	1	36,298	108,894			
下條村															
売木村				2	45,106	270,636									
天龍村															
泰阜村				1	12,233	73,398									
喬木村				1	5,920	35,520									
豊丘村				2	28,288	169,728	1	122,765	368,295				1	122,765	245,530
大鹿村				1	35,422	212,532									
上松町															
南木曽町				12	317,032	1,902,192									
木祖村															
大桑村															
木曽町															
麻績村	2	222,977	2,229,770	8	225,971	1,355,826									
生坂村															
筑北村															
池田町				1	72,543	435,258							1	164,937	422,268
松川村															
白馬村	5	198,892	1,988,920												
小谷村	20	1,414,614	14,146,140												
坂城町															
高山村															
山ノ内町															
木島平村													1	196,868	590,604
野沢温泉村															
信濃町				1	50,212	301,272							1	48,919	146,757
小川村				1	11,835	71,010									
飯綱町				5	418,386	2,481,253							1	159,846	479,538
栄村													2	186,790	560,370
長野県計	34	2,588,071	25,880,710	69	2,765,656	16,564,873	5	718,923	1,973,060	3	335,256	986,576	11	1,830,438	4,936,606

※複数の加算措置を選択している集落があるため計は数を表記

5 地目別の交付金交付面積

市町村名	交付金 交付面積 (㎡)	田面積計	急斜面		緩斜面		畑面積計	急斜面	緩斜面	草地面積計	急斜面	緩斜面	採草放牧 地面積計	急斜面	緩斜面	
			急斜面	緩斜面	急斜面	緩斜面										
長野市	3,946,156	3,512,500	3,067,015	445,485	433,656	227,826	205,830									
松本市	2,417,197	2,292,500	2,164,954	127,546	124,697		124,697									
上田市	1,688,734	1,688,001	1,615,998	72,003	733		733									
岡谷市	65,453	58,123	58,123		7,330		7,330									
飯田市	1,872,005	1,306,784	1,108,920	197,864	565,221	443,988	121,233									
諏訪市	268,417	257,223	257,223		11,194		11,194									
須坂市	247,337	247,337	242,104	5,233												
小諸市	2,866,550	2,866,550	2,866,550													
伊那市	5,220,894	4,827,045	4,818,162	8,883	1,849		1,849						392,000	392,000		
駒ヶ根市	3,472,866	3,472,866	3,088,914	383,952												
中野市	776,399	657,924	616,167	41,757	118,475	16,389	102,086									
大町市	664,030	661,331	519,635	141,696	2,699	738	1,961									
飯山市	4,166,382	4,166,382	3,470,269	696,113												
茅野市	1,980,560	1,980,560	1,980,560													
塩尻市	1,548,753	1,548,753	1,288,150	260,603												
佐久市	2,552,397	2,550,851	1,879,176	671,675	1,546		1,546									
千曲市	1,499,616	1,382,892	1,342,832	40,060	116,724	39,006	77,718									
東御市	4,956,918	4,956,918	4,913,994	42,924												
安曇野市	747,479	747,479	516,215	231,264												
小海町	126,698	126,698	126,698													
南牧村	924,221	390,955	390,955										533,266	299,553	233,713	
南相木村	116,674	110,396	110,396		6,278		6,278									
佐久穂町	1,423,596	1,423,596	1,339,373	84,223												
御代田町	382,327	382,327	382,327													
立科町	1,344,472	1,339,539	1,107,215	232,324	4,933		4,933									
青木村	778,447	778,447	749,292	29,155												
長和町	1,200,363	1,188,792	1,008,638	180,154	11,571		11,571									
富士見町	5,842,688	5,842,688	4,918,986	923,702												
原村	1,971,554	1,971,554	1,809,637	161,917												
辰野町	694,767	692,558	469,305	223,253	2,209	1,135	1,074									
箕輪町	434,521	434,521	434,521													
飯島町	1,330,320	1,330,320	1,309,715	20,605												
南箕輪村	96,490	96,490	56,578	39,912												
中川村	1,669,650	1,314,289	857,513	456,776	355,361	129,238	226,123									
宮田村	257,197	257,197	257,197													
松川町	186,797	186,797	186,797													
高森町	684,987	674,300	674,300		10,687		10,687									
阿南町	408,999	408,999	386,679	22,320												
阿智村	1,150,026	1,096,965	993,594	103,371	53,061	4,305	48,756									
平谷村	125,403	91,255	91,255		34,148		34,148									
根羽村	590,311	499,699	499,699		90,612	13,972	76,640									
下條村	599,692	599,692	599,692													
売木村	738,682	518,528	293,617	224,911	17,748	6,671	11,077						202,406	123,500	78,906	
天龍村	130,649	108,622	108,622		22,027	20,108	1,919									
黍草村	533,353	420,507	404,101	16,406	112,846	67,087	45,759									
喬木村	263,736	263,736	263,736													
豊丘村	398,901	252,717	155,138	97,579	146,184	30,192	115,992									
大鹿村	892,462	50,046	50,046		164,304	156,588	7,716						678,112	678,112		
上松町	673,058	580,300	564,350	15,950	92,758	5,085	87,673									
南木曽町	1,645,666	1,569,144	1,569,144		76,522	8,960	67,562									
木祖村	68,336	68,336	68,336													
大桑村	623,319	607,414	590,672	16,742	15,905		15,905									
木曽町	689,511	689,511	666,068	23,443												
麻績村	1,028,500	1,028,500	962,307	66,193												
生坂村	431,581	403,782	359,686	44,096	27,799	18,894	8,905									
筑北村	354,091	354,091	284,425	69,666												
池田町	983,505	981,487	485,435	496,052	2,018	288	1,730									
松川村	1,230,647	1,230,647	913,131	317,516												
白馬村	1,266,825	432,205	198,892	233,313	1,664		1,664						832,956	682,360	150,596	
小谷村	1,619,774	1,618,714	1,497,254	121,460	1,060		1,060									
坂城町	162,267	162,267	134,353	27,914												
高山村	1,071,999	1,032,990	890,709	142,281	39,009		39,009									
山ノ内町	918,392	374,119	354,057	20,062	544,273	131,004	413,269									
木島平村	3,324,234	3,317,315	1,992,473	1,324,842	6,919	6,919										
野沢温泉村	1,667,888	1,667,888	1,397,386	270,502												
信濃町	694,111	689,491	458,985	230,506	4,620		4,620									
小川村	201,365	161,152	153,336	7,816	40,213	15,368	24,845									
飯綱町	3,630,909	3,630,909	3,095,417	535,492												
栄村	2,281,972	2,281,972	1,662,509	619,463												
長野県計	90,824,076	84,916,483	74,149,508	10,766,975	3,268,853	1,357,357	1,911,496						2,638,740	2,175,525	463,215	

6 集落協定の概要

市町村名	協定数	参加者数 (人)	交付金交付面積 (㎡)	交付金額 (円)	1 協定当たりの平均			参加者一人当たり 交付金額 (円)
					参加者数 (人)	交付金交付 面積 (㎡)	交付金額 (円)	
長野市	92	1,281	3,946,156	64,668,129	13.9	42,893	702,914	50,483
松本市	50	1,122	2,417,197	45,858,274	22.4	48,344	917,165	40,872
上田市	25	576	1,688,734	30,314,818	23.0	67,549	1,212,593	52,630
岡谷市	1	21	65,453	996,990	21.0	65,453	996,990	47,476
飯田市	17	663	1,872,005	28,228,010	39.0	110,118	1,660,471	42,576
諏訪市	3	62	268,417	5,139,302	20.7	89,472	1,713,101	82,892
須坂市	7	106	247,337	5,126,048	15.1	35,334	732,293	48,359
小諸市	26	822	2,866,550	56,867,839	31.6	110,252	2,187,225	69,182
伊那市	50	2,155	4,766,714	93,243,158	43.1	95,334	1,864,863	43,268
駒ヶ根市	5	918	3,472,866	68,111,664	183.6	694,573	13,622,333	74,196
中野市	14	358	776,399	12,796,077	25.6	55,457	914,006	35,743
大町市	14	195	664,030	12,061,253	13.9	47,431	861,518	61,853
飯山市	35	889	4,166,382	78,141,150	25.4	119,039	2,232,604	87,898
茅野市	25	402	1,980,560	41,591,760	16.1	79,222	1,663,670	103,462
塩尻市	20	400	1,548,753	29,135,974	20.0	77,438	1,456,799	72,840
佐久市	15	607	2,552,397	42,096,462	40.5	170,160	2,806,431	69,352
千曲市	9	636	1,477,797	27,232,611	70.7	164,200	3,025,846	42,819
東御市	24	1,358	4,956,918	101,381,576	56.6	206,538	4,224,232	74,655
安曇野市	8	255	747,479	13,022,067	31.9	93,435	1,627,758	51,067
小海町	4	36	126,698	2,583,121	9.0	31,675	645,780	71,753
南牧村	2	250	390,955	8,210,055	125.0	195,478	4,105,028	32,840
南相木村	2	53	116,674	2,340,288	26.5	58,337	1,170,144	44,156
佐久穂町	46	598	1,423,596	24,750,644	13.0	30,948	538,057	41,389
御代田町	1	148	382,327	8,028,867	148.0	382,327	8,028,867	54,249
立科町	22	372	1,344,472	22,238,314	16.9	61,112	1,010,832	59,780
青木村	21	331	778,447	12,887,359	15.8	37,069	613,684	38,935
長和町	12	235	1,200,363	23,296,144	19.6	100,030	1,941,345	99,133
富士見町	13	746	5,842,688	110,688,322	57.4	449,438	8,514,486	148,376
原村	6	273	1,971,554	39,297,713	45.5	328,592	6,549,619	143,948
辰野町	9	187	694,767	12,973,248	20.8	77,196	1,441,472	69,376
箕輪町	2	145	434,521	7,455,483	72.5	217,261	3,727,742	51,417
飯島町	4	134	1,330,320	27,668,855	33.5	332,580	6,917,214	206,484
南箕輪村	1	27	96,490	1,205,946	27.0	96,490	1,205,946	44,665
中川村	14	327	1,669,650	25,907,091	23.4	119,261	1,850,507	79,227
宮田村	2	56	257,197	5,401,137	28.0	128,599	2,700,569	96,449
松川町	5	65	186,797	3,637,276	13.0	37,359	727,455	55,958
高森町	17	264	684,987	14,283,200	15.5	40,293	840,188	54,103
阿南町	14	127	408,999	8,298,819	9.1	29,214	592,773	65,345
阿智村	17	351	1,150,026	21,166,262	20.6	67,649	1,245,074	60,303
平谷村	1	34	125,403	1,628,698	34.0	125,403	1,628,698	47,903
根羽村	14	180	590,311	11,345,800	12.9	42,165	810,414	63,032
下條村	19	181	599,692	11,250,976	9.5	31,563	592,157	62,160
売木村	10	135	539,182	7,367,565	13.5	53,918	736,757	54,575
天龍村	2	32	130,649	2,015,214	16.0	65,325	1,007,607	62,975
泰阜村	12	140	533,353	7,948,022	11.7	44,446	662,335	56,772
喬木村	11	124	263,736	5,573,976	11.3	23,976	506,725	44,951
豊丘村	11	126	398,901	5,575,261	11.5	36,264	506,842	44,248
大鹿村	5	46	214,350	2,835,602	9.2	42,870	567,120	61,644
上松町	14	141	673,058	12,344,280	10.1	48,076	881,734	87,548
南木曾町	26	499	1,645,666	35,193,685	19.2	63,295	1,353,603	70,528
木祖村	2	27	68,336	1,361,430	13.5	34,168	680,715	50,423
大桑村	6	156	623,319	12,593,714	26.0	103,887	2,098,952	80,729
木曾町	17	182	689,511	11,339,971	10.7	40,559	667,057	62,308
麻績村	17	342	1,028,500	24,323,587	20.1	60,500	1,430,799	71,122
生坂村	8	159	431,581	8,124,153	19.9	53,948	1,015,519	51,095
筑北村	9	141	354,091	6,294,153	15.7	39,343	699,350	44,639
池田町	7	171	983,505	15,029,444	24.4	140,501	2,147,063	87,891
松川村	7	243	1,230,647	21,715,879	34.7	175,807	3,102,268	89,366
白馬村	5	117	433,869	8,037,980	23.4	86,774	1,607,596	68,701
小谷村	23	337	1,619,774	46,572,344	14.7	70,425	2,024,885	138,197
坂城町	3	69	162,267	3,044,725	23.0	54,089	1,014,908	44,126
高山村	20	706	1,071,999	19,979,667	35.3	53,600	998,983	28,300
山ノ内町	12	279	918,392	10,548,679	23.3	76,533	879,057	37,809
木島平村	24	663	3,324,234	53,110,841	27.6	138,510	2,212,952	80,107
野沢温泉村	9	337	1,667,888	31,509,122	37.4	185,321	3,501,014	93,499
信濃町	9	140	694,111	11,946,931	15.6	77,123	1,327,437	85,335
小川村	4	112	201,365	3,155,969	28.0	50,341	788,992	28,178
飯綱町	21	1,847	3,630,909	72,248,484	88.0	172,900	3,440,404	39,117
栄村	20	331	2,281,972	40,428,763	16.6	114,099	2,021,438	122,141
長野県計	1,002	25,548	88,104,243	1,642,776,221	25.5	87,928	1,639,497	64,302

7 集落協定における交付金交付面積別協定数

市町村名	協定数	1ha以上 2ha未満	2ha以上 3ha未満	3ha以上 4ha未満	4ha以上 5ha未満	5ha以上 10ha未満	10ha以上 20ha未満	20ha以上 30ha未満	30ha以上 40ha未満	40ha以上 50ha未満	50ha以上 100ha未満	100ha以 上
長野市	92	18	12	14	8	19	13	5	1	1	1	
松本市	50	7	8	5	3	17	9		1			
上田市	25		3	1	4	5	5	2	2	1	2	
岡谷市	1							1				
飯田市	17	2	1	1	1	7	2	2	1			
諏訪市	3					2		1				
須坂市	7	2	1	2	1	1						
小諸市	26	7	5	2	1	8	3					
伊那市	50	4	4		6	13	10	6	4		1	2
駒ヶ根市	5			1		2	2					
中野市	14	1			3	7	3					
大町市	14	2	3	1	2	4		2				
飯山市	35	2	4	2	4	4	10	1	3	2	2	1
茅野市	25	5	2	2	2	7	4	1	3		1	
塩尻市	20	5	5	2	3	4	1					
佐久市	15	7	5	1	1	1						
千曲市	9	4	1	3	1							
東御市	24	5	4	2	5	4	3	1				
安曇野市	8	3	1	1	1	2						
小海町	4		1	2	1							
南牧村	2			1		1						
南相木村	2	1			1							
佐久穂町	46	8	11	10	3	13	1					
御代田町	1		1									
立科町	22	4	8	3	2	5						
青木村	21	5	3	3		9	1					
長和町	12	2	2		3	3	2					
富士見町	13	2			1	5	5					
原村	6	1	1	1	1	1	1	1				
辰野町	9	4	1	1	2	1						
箕輪町	2		1			1						
飯島町	4	1	1	1		1						
南箕輪村	1	1										
中川村	14	6	1	2	2	2			1			
宮田村	2		1			1						
松川町	5					5						
高森町	17	9	1	1	4	1	1					
阿南町	14	1	3	2		4	3		1			
阿智村	17	3	3			7	4					
平谷村	1			1								
根羽村	14	1	2	2	2	4	2	1				
下條村	19	6	3	2		5	3					
売木村	10		2	3	2	3						
天龍村	2			1		1						
泰阜村	12	4	4			2	1	1				
喬木村	11	2		1		2	5	1				
豊丘村	11	1		1	1		5	3				
大鹿村	5					4	1					
上松町	14	1	1	1	1	7	2	1				
南木曾町	26	3	3	5	6	8	1					
木祖村	2				1	1						
大桑村	6	2	1	2	1							
木曾町	17	4	5	3	2	2	1					
麻績村	17	3	3	3	3	5						
生坂村	8		2	3	1		2					
筑北村	9		2	2	1	3	1					
池田町	7	3	1	1	1	1						
松川村	7	2	2		1	2						
白馬村	5	2	2	1								
小谷村	23	5	4	5	1	5	2				1	
坂城町	3	1			1	1						
高山村	20	2	3	1	3	6	4	1				
山ノ内町	12	2	3	2		3	1				1	
木島平村	24	4				10	4	5			1	
野沢温泉村	9			1		1	4	3				
信濃町	9	3	2	2		1		1				
小川村	4				1	2	1					
飯綱町	21	2	2	3	2	6	3		3			
栄村	20	1	3	1		5	6	2		2		
長野県計	1,002	176	146	114	97	256	132	42	20	6	10	3

8 農業生産活動等として取り組むべき事項【必須事項（農業生産活動等）】

市町村名	耕作放棄の防止等の活動														水路、農道等の管理活動		
	賃借権設定・農作業の委託	既荒廃農用地の復旧	既荒廃農用地の林地化	既荒廃農用地の保全管理	農地の法面管理	鳥獣被害防止対策(柵・ネット設置)	限界的農地の林地化	簡易な基盤整備	担い手の確保	地場農産物の加工・販売	土地改良事業	自然災害を受けている農用地の復旧	地目変換	その他	水路の管理	農道の管理	その他の施設の管理
長野市	1			1	66	39									92	92	
松本市	47				48	31		1	2						50	50	
上田市	15				22	4								1	25	25	
岡谷市	1				1	1									1	1	
飯田市	4				16	4		2	2	2					17	17	
諏訪市					2	3			1	1					3	3	
須坂市	7				7										7	7	
小諸市	26				26										26	26	
伊那市	16				37	28		10	4		1			8	50	50	3
駒ヶ根市	3				3	2									5		
中野市	3				13	2									14	14	
大町市	7			1	13	11		1							14	14	
飯山市	9			5	28	4			1						35	33	1
茅野市	12				24	7		1						5	25	25	
塩尻市	16				14	5		2	1						20	20	
佐久市	6				10	7		7			1				15	15	
千曲市	5				8	4									9	9	
東御市	8				18	15		3	3					4	24	24	
安曇野市	8				2	2				1					5	8	
小海町	1				2	1		3						1	4	4	
南牧村	1				2										2	2	
南相木村	1				1	1								1	2	2	
佐久穂町	15				34	27		10	4		1			7	46	46	
御代田町					1										1	1	
立科町	6				16	14			3					4	22	22	
青木村	8				16	13		7	1		1			3	21	21	
長和町	4				7	6		3	1					2	12	12	
富士見町	6				12	4		3	1						13	13	2
原村	6				6										6	6	
辰野町	2				4	3		6	1	3					9	9	
箕輪町	2	1			2	2		2							1	1	1
飯島町	4					4									4		
南箕輪村									1								1
中川村	7				14	9									14	14	
宮田村	2				2										2	2	
松川町	1				5	2									5	5	
高森町	12				5			1							17	17	
阿南町	14				14										14	14	
阿智村	15				16	1		2							17	16	2
平谷村					1	1									1	1	
根羽村	7				13	10		3							14	14	
下條村	2				16	4		1	2		1				19	18	1
売木村	10				9	7		1		1					10	10	
天龍村	1				1	2									2	2	
泰阜村				2	9	10									9	12	
喬木村	2			3	10	2									11	11	
豊丘村	11				7	1									11	11	
大鹿村					5										4	5	
上松町					2	14									14	14	
南木曾町					26	16		1							26	26	
木祖村					2	1									2	2	2
大桑村					6	6									6	6	
木曾町	6				15	9									17	17	
麻績村	7				14	5		2							17	17	1
生坂村					8	6									8	8	
筑北村	2			4	4	3			1						9	9	
池田町	7				7										7	5	
松川村	7				7										7	6	
白馬村	5				5	3									5	5	
小谷村	8				17	7		2	1					5	23	23	
坂城町					3	3									3	3	
高山村	10				19	10		2							20	20	
山ノ内町	2				12	5									12	12	
木島平村	24				24	5			2						24	24	
野沢温泉村	8				8	2									9	9	
信濃町	2			4	6	6		3	1						9	9	
小川村					4	2				1				2	4	4	1
飯綱町	21				21				12						21	21	
栄村	15				12	1		6	1	1					20	20	20
長野県計	458	1		20	810	397		88	46	10	5			46	993	984	35

※重複回答あり

9 農業生産活動等として取り組むべき事項【選択的必須事項（多面的機能を増進する活動）】

市町村名	国土保全機能を高める取組		保健休養機能を高める取組				自然生態系の保全に資する取組							その他活動	
	周辺林地の下草刈	土壌流亡に配慮した営農	棚田オーナー制度	市民農園等の開設・運営	体験民宿（グリーン・ツーリズム）	景観作物の作付け	魚類・昆虫類の保護	鳥類の餌場の確保	粗放的畜産	堆きゅう肥の施肥	拮抗作物の利用	合鴨・鯉の利用	輪作の徹底		緑肥作物の作付け
長野市	47				3	45									
松本市	2			1		50	2								
上田市	3		1			18	1			3					1
岡谷市	1														
飯田市	7		1		2	9	2			6					
諏訪市	1					3									
須坂市	1			1		4				1					
小諸市	3					21	2								
伊那市	41	1	1			13	4			1		1			2
駒ヶ根市		1				5	1								
中野市	12					3									
大町市	7		1			7									5
飯山市	23				1	14	1								
茅野市	6					22	1								
塩尻市	8	1		1		18									1
佐久市	11					4	1			1					1
千曲市	8														1
東御市	1			2		20	2								1
安曇野市	1					8									1
小海町	4														
南牧村	2														
南相木村						2									
佐久穂町	7					23				16		3			
御代田町						1									
立科町	1	7				14	2			11					
青木村	21														
長和町						3	7			5					
富士見町	4					12									
原村	1											1	4	4	
辰野町	9					3									
箕輪町	1					2									
飯島町															4
南箕輪村						1									
中川村	13					3									
宮田村				1											1
松川町	5					1									1
高森町	4					15	2								
阿南町	14														
阿智村	14					4	1			4					
平谷村	1			1		1									
根羽村	14					2									
下條村	4					13	2	1	1	1					1
売木村	7					3	1	1	1						1
天龍村						1	1								
泰阜村	5					8	1	1							
喬木村	11					2									
豊丘村	10		1			3									1
大鹿村	1					5									
上松町						14									
南木曾町	26					1									
木祖村						2									
大桑村	6														
木曾町	17					9									
麻績村	16					8									1
生坂村	2					8									2
筑北村	5					4									
池田町	5					3									1
松川村	7														
白馬村	3					2									
小谷村	10		2			11				1					
坂城町	3														
高山村	17					5									
山ノ内町	10					4									
木島平村						24									
野沢温泉村	8					2									
信濃町	8	1			1	1	4	1		1					
小川村	3	1	1			1	1								1
飯綱町						20	1								
栄村	3	1	1			17	3			2					1
長野県計	485	13	9	7	7	522	43	4	2	53		5	4	8	25

※重複回答あり

10 集落マスタープランの取り組み目標

市町村名	目指すべき将来像				将来像を実現するための活動方策										
	将来にわたり農業生産活動等が可能となる集落内の実施体制構築	協定の担い手となる新たな人材の育成・確保	協定参加者それぞれが、作物生産、加工・直売等様々な工夫により再生可能な所得を確保	その他	機械・農作業の共同化等営農組織の育成	高付加価値型農業	農業生産条件の強化	担い手への農地集積	担い手への農作業の委託	新規就農者等による農業生産	地場産農産物等の加工・販売	消費・出資の呼び込み	共同で支え合う集团的かつ持続的な体制整備	その他	
長野市	91		1							1				91	
松本市	49	2	1				2		2	1	2			48	1
上田市	25	1			1	3	3	2	2					15	8
岡谷市				1											1
飯田市	13	7	3	1	6	1	1	3	2	2	1			10	
諏訪市	3	3	2		1		1				1			3	
須坂市	7													7	
小諸市	19	1		6			3		2	1				16	7
伊那市	32	22	3	15	9	1	6	13	12	1	1			21	13
駒ヶ根市	5	2												5	
中野市	14	3			2			1	2	1				11	
大町市	6	2		8	5			4	5	1				5	5
飯山市	32	3		2	2			3	7					32	1
茅野市	17	10		8	8			6	2	1	1			11	7
塩尻市	18	5	1	2	4	1		5	4					16	
佐久市	11	6		3				5	6					2	4
千曲市	8	2		2	5		4	4	3					1	
東御市	22	16	1		8		1	18	18	2				2	
安曇野市	8	2		1	3	1			3		1			7	
小海町	4													4	
南牧村	2	2						1						2	
南相木村	2	2						2		2				2	
佐久穂町	35	1		11				1						23	23
御代田町				1										1	
立科町	22			1				1	1					22	
青木村	20	14		1	1			17	17	2				12	4
長和町	12	3	2		1	1		1			1	1		12	
富士見町	12	6		7				3	1	1				12	2
原村	6													6	
辰野町	9													9	
箕輪町	2				2		2	1						2	2
飯島町	4				4										
南箕輪村	1				1										
中川村	10		1	4										11	8
宮田村	2													2	
松川町	5	1		1			1	1	1					4	
高森町	17	1	1		9				1					14	1
阿南町	14													14	
阿智村	16	13			13	2	2	6	3	1				8	
平谷村		1	1	1					1	1				1	
根羽村	10	1	3	1		1	1		3					11	1
下條村	12	6	4		2	1		1	7	1				15	
売木村	10	1	1		1	2	1	2	4	1	1			9	
天龍村			1	2				2						2	1
泰阜村	9		2	1		1	2							2	9
喬木村	11	2		1	1		1	2						11	
豊丘村	11	7		5					1		1			11	1
大鹿村														5	
上松町	14													14	
南木曽町	26													26	
木祖村	1		1											2	
大桑村	6													6	
木曽町	17				9			7						17	
麻績村	15	10	3		4	1		6	5	2				11	
生坂村	5	1	3	3	1	5	1							5	3
筑北村	7	2						1	2					7	
池田町	4	7			1		1	2	4					5	
松川村	7						7								
白馬村	5				1				1					3	
小谷村	22	3	1		2			3			1			19	
坂城町				3										3	
高山村	19			1										20	
山ノ内町	12													12	
木島平村	24	4						1	1					24	
野沢温泉村	5			9				2	6					7	5
信濃町	6	5			3	2	1	5	3		1			1	
小川村	3			2	2			1	1		2			3	1
飯綱町	21	21	2	6	5	10		2	1	6				21	5
栄村	10	5	1	11	4			2	2		1			18	2
長野県計	867	206	43	112	122	30	49	139	136	28	13	1		752	117

※重複回答あり

1.1 農業生産活動等の体制整備として取り組むべき事項（集落戦略の作成状況）

市町村名	集落戦略の作成協定数 (作成中含む)	年齢階層別、後継者の 状況が把握できる地 図の作成	農地保全活動等を実 施する範囲等を記載 した地図の作成	話し合いの開催	開催回数	参加者延べ人数 (人)	その他
長野市	26	26	3	3	3	31	
松本市	43	43	43	43	43	564	
上田市	4	4			4	20	
岡谷市							
飯田市	5						
諏訪市	2	2	2	2	6	20	
須坂市	7	7					
小諸市	16	16	16	16	16	332	
伊那市	24						
駒ヶ根市	5			5	7	60	
中野市	10		10				
大田市	14	14		14	14	130	
飯山市	34						
茅野市	25						
塩尻市	20	20		20	20	59	
佐久市	10	10	10	10	10	185	
千曲市	8						
東御市	18	18	18	18	18	191	
安曇野市	6	6	6	6	6	166	
小海町	3	3	3	3	3	24	
南牧村	2	2	2	2	2	74	
南相木村	2	2	2	2	2	37	
佐久穂町	13	13	13	13	13	121	
御代田町	1	1	1	1	2	16	1
立科町	9	9	9	9	9	104	
青木村	1		1	1	1	9	
長和町	5		5	5	5	112	
富士見町	13						
原村	6						6
辰野町	4						
箕輪町	1						
飯島町	4		4	4	4	39	
南箕輪村							
中川村	11	11					
宮田村	2			2	2	16	
松川町	4						
高森町	17						
阿南町	14			14	14	127	
阿智村	11						
平谷村							
根羽村	14	14	14	14	14	158	
下條村	9	2		4	4	28	
売木村	4						
天龍村							
泰阜村	2						
喬木村	11						
豊丘村	11	10	10	11	11	114	
大鹿村	2						
上松町	14	14	14	14	28	121	
南木曾町	26	26					
木祖村	1						
大桑村	6	6	6	6	6	93	
木曾町							
麻績村	17	17	17	17	17	342	
生坂村	7	7	7	7	7	26	
筑北村	7	7	7	7	7	80	
池田町	7	7	7	7	27	256	
松川村	7	7		7	7	165	
白馬村	5	5		5	7	46	1
小谷村	23	23	23	23	23	133	
坂城町	3	3	3	3	3	25	
高山村	20		20				
山ノ内町	12						
木島平村	24						
野沢温泉村	9						
信濃町	9		9	9	9	45	
小川村	2						
飯綱町	21						
栄村	20						
長野県計	693	355	278	331	374	4,069	8

※重複回答あり

1 2 農業生産活動等の体制整備として取り組むべき事項（集落戦略の内容①）

市町村名	協定農用地の将来像 (㎡)								協定農用地の将来像を踏まえた集落の現状								
	協定農用地の将来像の合計	管理者が引き続き耕作	後継者が耕作を継承	担い手等に引き受けてもらう（受け手が決まっている）	担い手等に引き受けてもらうことを希望（受け手が決まっていない）	中間管理機構への貸し付けを希望	草刈り等管理のみ	その他	担い手が確保できており、耕作を継続	担い手が確保できているが、全ての委託希望は受けられない	担い手が確保できていない	耕作を継続したいが、耕作条件の悪い農地がある	耕作を継続したいが、農業所得が低い	耕作を継続したいが、法面や水路・農道等の管理が過重な負担となっている	鳥獣被害が深刻であり、耕作意欲が減退している	集落の自治（コミュニティ）機能が低下しており、生活に支障・不安が生じている	その他
長野市	66,405	65,408		997					1								
松本市	1,231,325	908,884	62,508	222,939	12,279	24,008	707		4	2	1	1	1	3			
上田市																	
岡谷市																	
飯田市																	
諏訪市	134,740	134,740							1		1	2	2	2	2	2	
須坂市																	
小諸市																	
伊那市	1,751,852	1,531,891	72,945	32,999	57,322	10,336	46,359		17	4		4	2	8	2		1
駒ヶ根市																	
中野市									2	1	6	4	1	4	2		
大町市																	
飯山市																	
茅野市																	
塩尻市																	
佐久市																	
千曲市																	
東御市	1,733,443	1,467,747	82,180	144,858	22,389	4,811	11,458		8	8	2	6	1	5			
安曇野市																	
小海町																	
南牧村																	
南相木村																	
佐久穂町																	
御代田町																	
立科町																	
青木村																	
長和町																	
富士見町																	
原村																	
辰野町									2		1	1		3	2		
箕輪町																	
飯島町	1,330,320	1,162,078	35,964	64,662	31,795	18,878	16,943		1		3	2	1	1			
南箕輪村																	
中川村																	
宮田村																	
松川町																	
高森町																	
阿南町	408,999	408,999							14								
阿智村																	
平谷村																	
根羽村	500,941	59,618			31,113		410,210		3	1	2	5	1	2	4		
下條村	113,025	96,155	3,353	3,857	9,660												
売木村																	
天龍村																	
泰阜村																	
喬木村	263,736	213,335	37,559	2,874	9,968				8		2	3	1	2	1		
豊丘村	384,505	337,486	5,893	15,697	3,450		21,979		4	3	3	3	2	2	2		
大鹿村																	
上松町	673,058	673,058									14	14	14	13	14		
南木曾町																	
木祖村																	
大桑村	623,319	399,136	101,644	30,634	66,971		24,934		6		5	1		1			1
木曾町																	
麻績村	1,028,500	776,426	81,826	22,313	35,853	4,580	107,502		12	2		8	2	3	5		
生坂村																	
筑北村																	
池田町																	
松川村																	
白馬村																	
小谷村																	
坂城町	162,267	162,267							3	3	3						
高山村																	
山ノ内町																	
木島平村									20	9	5	6	2	5	4		
野沢温泉村																	
信濃町																	
小川村																	
飯綱町																	
栄村																	
長野県計	10,406,435	8,397,228	483,872	541,830	280,800	62,613	628,634	11,458	106	33	48	60	30	54	38	3	1

※重複回答あり

1.3 農業生産活動等の体制整備として取り組むべき事項（集落戦略の内容②）

市町村名	集落の現状を踏まえた対応の方向性											
	耕作放棄の懸念はなく、集落の課題もないことから、対策は不要	協定内で担い手を育成・確保	協定外で担い手を確保	基盤整備等により耕作条件を改善	農産物の高付加価値化により所得の向上を図る	新たな作物の導入により所得の向上を図る	省力化技術の導入や外注化等により労働負担の軽減を図る	耕作継続が困難な農用地の林地化	放牧利用による農用地の管理	鳥獣被害防止対策の実施	集落の自治（コミュニティ）機能の強化	その他
長野市	1											
松本市		6	1	2	2		3	1		3	3	
上田市												
岡谷市												
飯田市												
諏訪市		2				2	2			2	2	
須坂市												
小諸市												
伊那市	7	10	1			1	6	1		11	3	
駒ヶ根市												
中野市	2	8			1					3		
大町市												
飯山市												
茅野市												
塩尻市												
佐久市												
千曲市												
東御市	5	12	1	3			5	1		5	3	
安曇野市												
小海町												
南牧村												
南相木村												
佐久穂町												
御代田町												
立科町												
青木村												
長和町												
富士見町												
原村												
辰野町												
箕輪町												
飯島町		2		1	4	2	1			1	2	1
南箕輪村												
中川村												
宮田村												
松川町												
高森町												
阿南町			14									
阿智村												
平谷村												
根羽村	6	3	2					1		3		
下條村												
売木村												
天龍村												
泰阜村												
喬木村	3	5	4		1		1			1		
豊丘村	3	3	6	1	1		1			2		
大鹿村												
上松町			14					14		14		
南木曾町												
木祖村												
大桑村		6	3	1		3				6	1	
木曾町												
麻績村	5	10	1	2			4	1		7	6	
生坂村												
筑北村												
池田町												
松川村												
白馬村												
小谷村												
坂城町		3								3	3	
高山村												
山ノ内町												
木島平村	14	15	7	7	2		8	1		11		
野沢温泉村												
信濃町												
小川村												
飯綱町												
栄村												
長野県計	46	85	54	17	11	8	31	20		72	23	1

1.4 農業生産活動等の体制整備として取り組むべき事項（集落戦略の内容③）

市町村名	協定農用地の将来像						協定農用地の将来像を踏まえた集落の現状					
	特に懸念はなく、協定参加者で実施していく	協定参加者だけでは検討が困難であり外部（県・市町村含む）からの助力を得たい	他の協定との広域化を考えたい	中山間地域等直接支払交付金の加算措置を活用したい	対策に活用可能な補助事業等を紹介して欲しい	その他	農地所有適格法人が支援する	JAが支援する	集落営農組織が支援する	農業者が支援する	協定参加者で役割分担しつつ、農用地の維持管理を行う	その他
長野市	1											1
松本市	3	1	2	1	1		2		1	1		3
上田市												
岡谷市												
飯田市												
諏訪市	2				2			2				2
須坂市												
小諸市												
伊那市	13	5	1	6	3	1	4	1	2	1	17	1
駒ヶ根市												
中野市		2	6	3								10
大町市												
飯山市												
茅野市												
塩尻市												
佐久市												
千曲市												
東御市	7	4	2	2	2		8		1	1	12	
安曇野市												
小海町												
南牧村												
南相木村												
佐久穂町												
御代田町												
立科町												
青木村												
長和町												
富士見町												
原村												
辰野町												
箕輪町												
飯島町	2	1	1	4	2		4		4			1
南箕輪村												
中川村												
宮田村												
松川町												
高森町												
阿南町	14											14
阿智村												
平谷村												
根羽村	2	4	1				1			2		7
下條村												
売木村												
天龍村												
泰阜村												
喬木村	7	3		1	1	1				1		7
豊丘村		7		1	1							10
大鹿村												
上松町		14	14						14			
南木曾町												
木祖村												
大桑村	5	1	1					2		6		6
木曾町												
麻績村	8	1		10	2	1		1		1		17
生坂村												
筑北村												
池田町												
松川村												
白馬村												
小谷村												
坂城町		3	2									3
高山村												
山ノ内町												
木島平村	17	1		2			4			5		23
野沢温泉村												
信濃町												
小川村												
飯綱町												
栄村												
長野県計	81	47	30	30	14	3	23	6	22	18	133	5

15 共同取組活動への配分割合

市町村名	交付金額 (円)	共同取組活動			協定数	共同取組活動への配分割合別集落協定数															
		共同取組活動 充当額	共同取組活動 充当割合 (%)	個人配分額 (円)		10% 未満	10%以上 20%未満	20%以上 30%未満	30%以上 40%未満	40%以上 50%未満	50%以上 60%未満	60%以上 70%未満	70%以上 80%未満	80%以上 90%未満	90%以上 100%未満	100 %					
長野市	64,668,129	22,913,763	35.4%	41,754,366	92	18	4	5	4	6	53	2									
松本市	45,858,274	18,387,011	40.1%	27,471,263	50	1	2	2	10	28	7										
上田市	30,314,818	14,555,789	48.0%	15,759,029	25		1	1	1	1	20	1									
岡谷市	996,990	498,495	50.0%	498,495	1						1										
飯田市	28,228,010	11,243,044	39.8%	16,984,966	17		1	2	2	5	4	2									1
諏訪市	5,139,302	4,427,326	86.1%	711,976	3								1	1							1
須坂市	5,126,048	2,563,049	50.0%	2,562,999	7						7										
小諸市	56,867,839	48,678,266	85.6%	8,189,573	26		2					1									23
伊那市	93,243,158	51,486,069	55.2%	41,757,089	50	3		4	2	10	21	2	4	1	1						2
駒ヶ根市	68,111,664	38,659,567	56.8%	29,452,097	5					1	2	2									
中野市	12,796,077	4,475,591	35.0%	8,320,486	14	1	2	2	3	3	3										
大町市	12,061,253	4,247,210	35.2%	7,814,043	14	3		1	2	1	4		2	1							
飯山市	78,141,150	57,094,154	73.1%	21,046,996	35						17	6	4								8
茅野市	41,591,760	19,955,791	48.0%	21,635,969	25		1	1	3	9	8	1									2
塩尻市	29,135,974	14,567,988	50.0%	14,567,986	20					4	16										
佐久市	42,096,462	23,254,489	55.2%	18,841,973	15	1			1	3	8		1								1
千曲市	27,232,611	11,459,826	42.1%	15,772,785	9			1		1	7										
東御市	101,381,576	47,493,127	46.8%	53,888,449	24			3	1	3	16		1								
安曇野市	13,022,067	7,756,209	59.6%	5,265,858	8			1		2	1	2	2								
小海町	2,583,121	185,570	7.2%	2,397,551	4	3				1											
南牧村	8,210,055	2,625,208	32.0%	5,584,847	2	1				1											
南相木村	2,340,288	936,114	40.0%	1,404,174	2				1	1											
佐久穂町	24,750,644	12,420,725	50.2%	12,329,919	46						45	1									
御代田町	8,028,867	4,205,597	52.4%	3,823,270	1						1										
立科町	22,238,314	11,160,307	50.2%	11,078,007	22					3	18	1									
青木村	12,887,359	6,081,177	47.2%	6,806,182	21		1	1		5	12		2								
長和町	23,296,144	12,142,733	52.1%	11,153,411	12				2		10										
富士見町	110,688,322	50,562,381	45.7%	60,125,941	13				3	9	1										
原村	39,297,713	19,648,921	50.0%	19,648,792	6						6										
辰野町	12,973,248	6,880,000	53.0%	6,093,248	9					2	6	1									
箕輪町	7,455,483	3,448,783	46.3%	4,006,700	2				1												1
飯島町	27,668,855	13,834,232	50.0%	13,834,623	4					4											
南箕輪村	1,205,946	604,246	50.1%	601,700	1						1										
中川村	25,907,091	13,557,678	52.3%	12,349,413	14				1	2	9	1	1								
宮田村	5,401,137	5,401,137	100.0%		2																2
松川町	3,637,276	1,801,055	49.5%	1,836,221	5				1	1	3										
高森町	14,283,200	3,071,062	21.5%	11,212,138	17	7	4	2	2		1										1
阿南町	8,298,819	2,736,711	33.0%	5,562,108	14		2	2	3	2	4	1									
阿智村	21,166,262	4,905,631	23.2%	16,260,631	17	1	5	3	2	2	4										
平谷村	1,628,698	864,262	53.1%	764,436	1						1										
根羽村	11,345,800	6,138,726	54.1%	5,207,074	14					10	3										1
下條村	11,250,976	5,277,380	46.9%	5,973,596	19	1	1	1		6	8	1	1								
売木村	7,367,565	3,171,551	43.0%	4,196,014	10				2	6	2										
天龍村	2,015,214	478,650	23.8%	1,536,564	2			1	1												
泰阜村	7,948,022	4,050,545	51.0%	3,897,477	12	2		1	3	4	1										1
喬木村	5,573,976	2,808,270	50.4%	2,765,706	11		1				9		1								
豊丘村	5,575,261	1,337,118	24.0%	4,238,143	11	2	3	2	1	1	1										1
大鹿村	2,835,602	1,399,500	49.4%	1,436,102	5					1	4										
上松町	12,344,280	5,736,980	46.5%	6,607,300	14				3		10										1
南木曾町	35,193,685	21,113,240	60.0%	14,080,445	26		1	1	2	2	5	7	8								
木祖村	1,361,430	508,060	37.3%	853,370	2	1				1											
大桑村	12,593,714	6,264,880	49.7%	6,328,834	6					2	3	1									
木曾町	11,339,971	5,136,870	45.3%	6,203,101	17	2	1		1	6	4	2									1
麻績村	24,323,587	11,669,927	48.0%	12,653,660	17		1	2	3	5	3	3									
生坂村	8,124,153	6,074,639	74.8%	2,049,514	8					1	4						1				2
筑北村	6,294,153	660,000	10.5%	5,634,153	9	6		2	1												
池田町	15,029,444	6,652,782	44.3%	8,376,662	7				2		5										
松川村	21,715,879	12,062,324	55.5%	9,653,555	7					3	2	1	1								
白馬村	8,037,980	4,789,699	59.6%	3,248,281	5					1	1	3									
小谷村	46,572,344	26,553,148	57.0%	20,019,196	23		1	2	2	4	4	2	2								6
坂城町	3,044,725	1,522,362	50.0%	1,522,363	3					2	1										
高山村	19,979,667	10,946,920	54.8%	9,032,747	20				3	4	11										2
山ノ内町	10,548,679	4,659,860	44.2%	5,888,819	12		2			6	4										
木島平村	53,110,841	29,024,607	54.6%	24,086,234	24		1			3	14		2	1							3
野沢温泉村	31,509,122	13,994,568	44.4%	17,514,554	9				2		7										
信濃町	11,946,931	7,285,818	61.0%	4,661,113	9					1	5	1	1	1							
小川村	3,155,969	1,673,217	53.0%	1,482,752	4						4										
飯綱町	72,248,484	54,483,465	75.4%	17,765,019	21						8	2					2				9
栄村	40,428,763	20,033,763	49.6%	20,395,000	20	1					19										
長野県計	1,642,776,221	856,299,163	52.1%	786,477,058	1,002	53	38	43	71	179	459	47	33	9	2						68

