

平成 29 年度

中山間地域農業直接支払事業の実行状況の点検について

平成 30 年 6 月

長野県農政部

目 次

平成 29 年度の実行状況

1 実施市町村数	1
2 協定数	1
(1) 協定数	
(2) 協定数の増減の内訳	
3 協定参加者数	2
(1) 集落協定参加者数	
(2) 個別協定締結者数	
4 交付金交付面積	2～3
(1) 交付金交付面積	
(2) 加算活動別の交付金交付面積	
(3) 地目別交付金交付面積	
(4) 地目別のカバー率	
5 交付金額	3
6 協定活動の動向	4～9
(1) 集落協定の概要	
(2) 集落戦略の作成	
(3) 面積別集落協定数	
(4) 活動別の面積別集落協定数	
(5) 集落協定の活動内容	
(6) 交付金の使途	
7 資料	10～25
(1) 第 1～3 期対策時系列データ.....	10～11
ア 市町村数等	
イ 交付金交付面積	
ウ 交付金額	
(2) 市町村別データ.....	12～25

※ 四捨五入のため、総数と内訳の合計が一致しない場合があります。

平成29年度の実行状況

1 実施市町村数

	平成29年度	平成28年度	増減
実施市町村数	71	71	0
市町村数	77	77	0

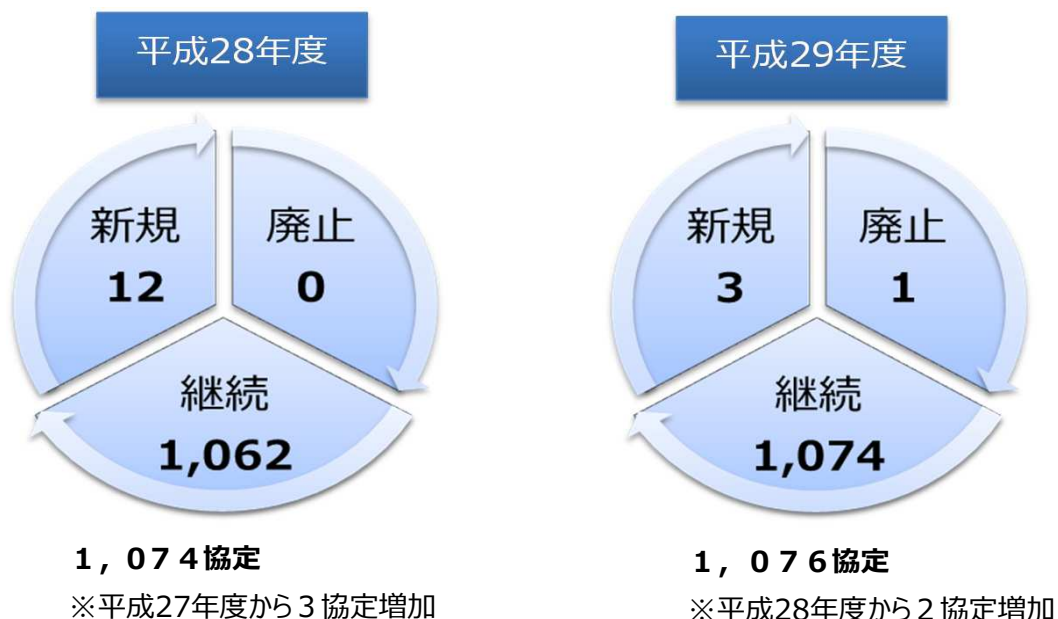
2 協定数

(1) 協定数

	平成29年度	平成28年度	増減
集落協定数	1,065	1,063	2
基礎活動	491	494	△ 3
体制整備活動	574	569	5
個別協定数	11	11	0
基礎活動	1	1	0
体制整備活動	10	10	0
合計	1,076	1,074	2

- ・集落協定：対象農用地において農業生産活動等を行う複数の農業者等が締結する協定数
- ・個別協定：認定農業者等が農用地の所有権等を有する者との間において利用権の設定や農作業の受委託契約等に基づき締結する協定数
- ・基礎活動：農業生産活動等に取り組む協定数
- ・体制整備活動：適正な農業生産活動等に加え、機械・農作業の共同化等の体制整備に取り組む協定数
- ・加算活動：適正な農業生産活動等に加え、複数集落の連携や超急傾斜農地の保全を行う協定数

(2) 協定数の増減の内訳



3 協定参加者数

(1) 集落協定参加者数

	農用地管理者			土地改良区 水利組合	非農業者	その他	合計
	農業者	法人	生産組織				
平成29年度	24,772	1,835	725	104	713	61	28,210
平成28年度	24,607	1,816	640	123	678	89	27,953
増減	165	19	85	△ 19	35	△ 28	257

(2) 個別協定締結者数 (H29年度)

	認定農業者等	農地所有適格法人	特定農業法人	農業協同組合	第3セクター	任意組織	その他	計
協定数	3	1	0	3	0	3	1	11

4 交付金交付面積

(1) 交付金交付面積

(単位：ha)

	交付金交付面積 A			対象農用地面積 B	カバー率 A/B
	基礎活動	体制整備活動			
平成29年度	9,398	2,740	6,658	11,575	81.2%
平成28年度	9,301	2,756	6,546	11,601	80.2%
増減	97	△ 16	112	△ 26	1.0%

- ・対象農用地面積：市町村が交付金の対象となる農用地として市町村基本方針に記載している面積
- ・カバー率：対象農用地面積に占める交付金交付面積の割合

(2) 加算活動別の交付金交付面積

	平成29年度		平成28年度	
	協定数	面積(ha)	協定数	面積(ha)
集落連携・機能維持加算	1	19	1	19
集落協定の広域化支援	1	19	1	19
小規模・高齢化集落連携	0	0	0	0
超急傾斜農地保全管理加算	71	277	54	187
計 ※	72	296	55	206

※集落連携・機能維持加算を実施している集落は、超急傾斜農地保全管理加算も実施しており、計は延べ数を表記

(3) 地目別交付金交付面積

(単位：ha)

	田		畑		草地		採草放牧地		計	
平成29年度	8,714		363		0		321		9,398	
急傾斜		7,674		163		0		263		8,100
緩傾斜		1,040		200		0		58		1,298
平成28年度	8,625		356		0		320		9,301	
急傾斜		7,669		160		0		263		8,092
緩傾斜		956		196		0		57		1,209
増減	89		7		0		1		97	
急傾斜		5		3		0		0		8
緩傾斜		84		4		0		1		89

(4) 地目別のカバー率 (H29年度)

(単位：ha)

		田	畑	草地	採草放牧地	計
急傾斜	交付金交付面積	7,674	163	0	263	8,100
	対象農用地面積	9,068	637	1	292	9,998
	カバー率	84.6%	25.6%	0%	90.1%	81.0%
緩傾斜	交付金交付面積	1,040	200	0	58	1,298
	対象農用地面積	1,151	366	1	59	1,577
	カバー率	90.4%	54.6%	0%	98.3%	82.3%
計	交付金交付面積	8,714	363	0	321	9,398
	対象農用地面積	10,219	1,003	2	351	11,575
	カバー率	85.3%	36.2%	0%	91.5%	81.2%

5 交付金額

	平成29年度		平成28年度		増減	
	協定数	交付金額(千円)	協定数	交付金額(千円)	協定数	交付金額(千円)
集落協定	1,065	1,630,733	1,063	1,616,290	2	14,443
個別協定	11	4,232	11	4,232	0	0
合計	1,076	1,634,965	1,074	1,620,522	2	14,443

・千円未満は、四捨五入

6 協定活動の動向

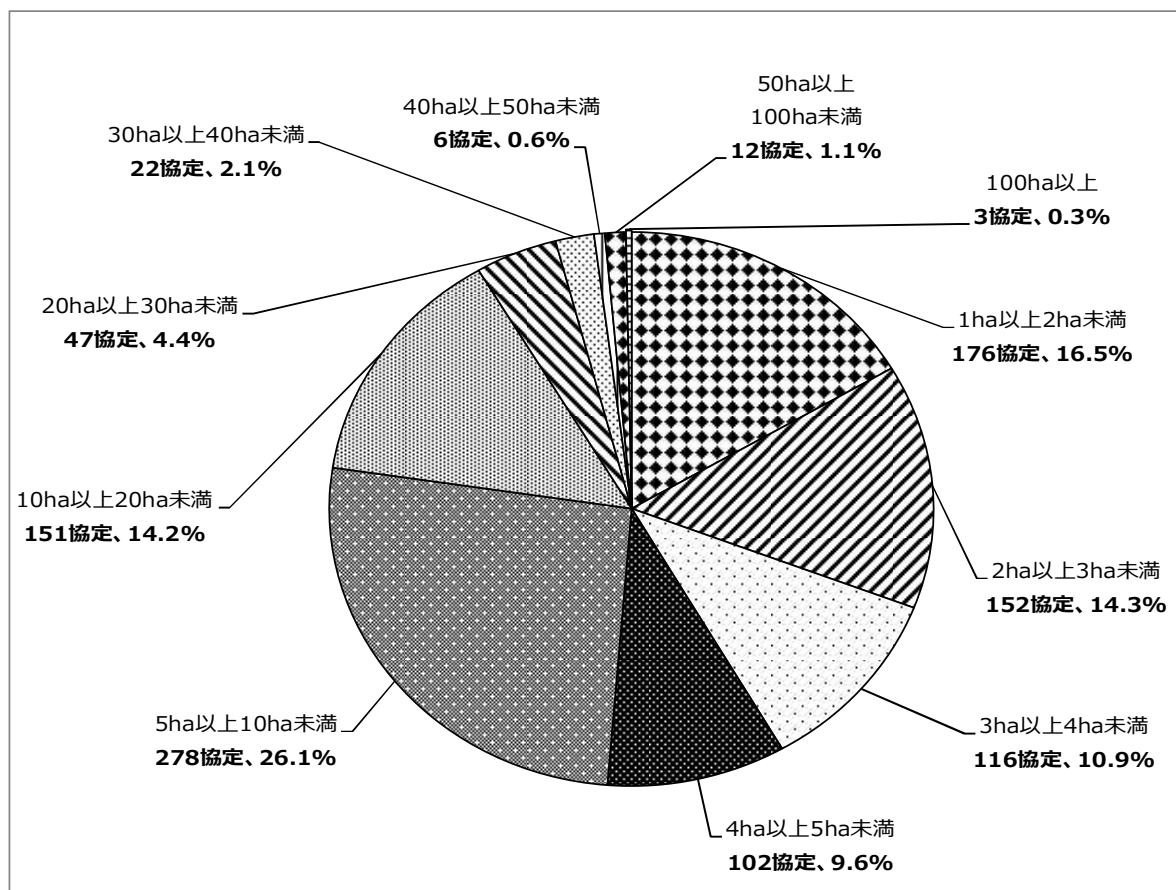
(1) 集落協定の概要

	1 集落協定当たりの平均			参加者一人当たり 交付金額(千円)
	参加者数	交付金交付 面積(ha)	交付金額 (千円)	
平成29年度	26.5	8.6	1,531	58
基礎活動	20.8	5.6	862	42
内、加算活動	41.0	4.5	263	6
体制整備活動	31.4	11.1	2,103	67
内、加算活動	27.8	4.1	238	9
平成28年度	26.3	8.5	1,520	58
増減	0.2	0.1	11.2	0

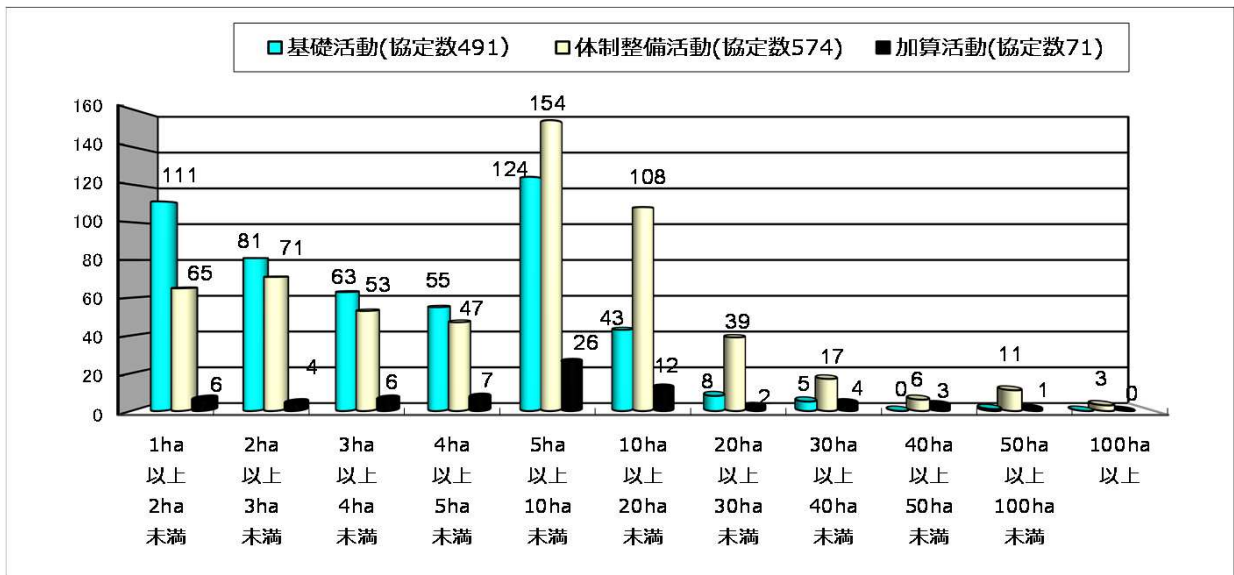
(2) 集落戦略の作成

	市町村数			集落数		
	作成数 A	取組総数 B	作成割合 A/B	作成数 A	取組総数 B	作成割合 A/B
平成29年度	11	71	15.5%	84	1,065	7.9%
平成28年度	2	71	2.8%	3	1,063	0.3%
増減	9	0	12.7%	81	2	7.6%

(3) 面積別集落協定数



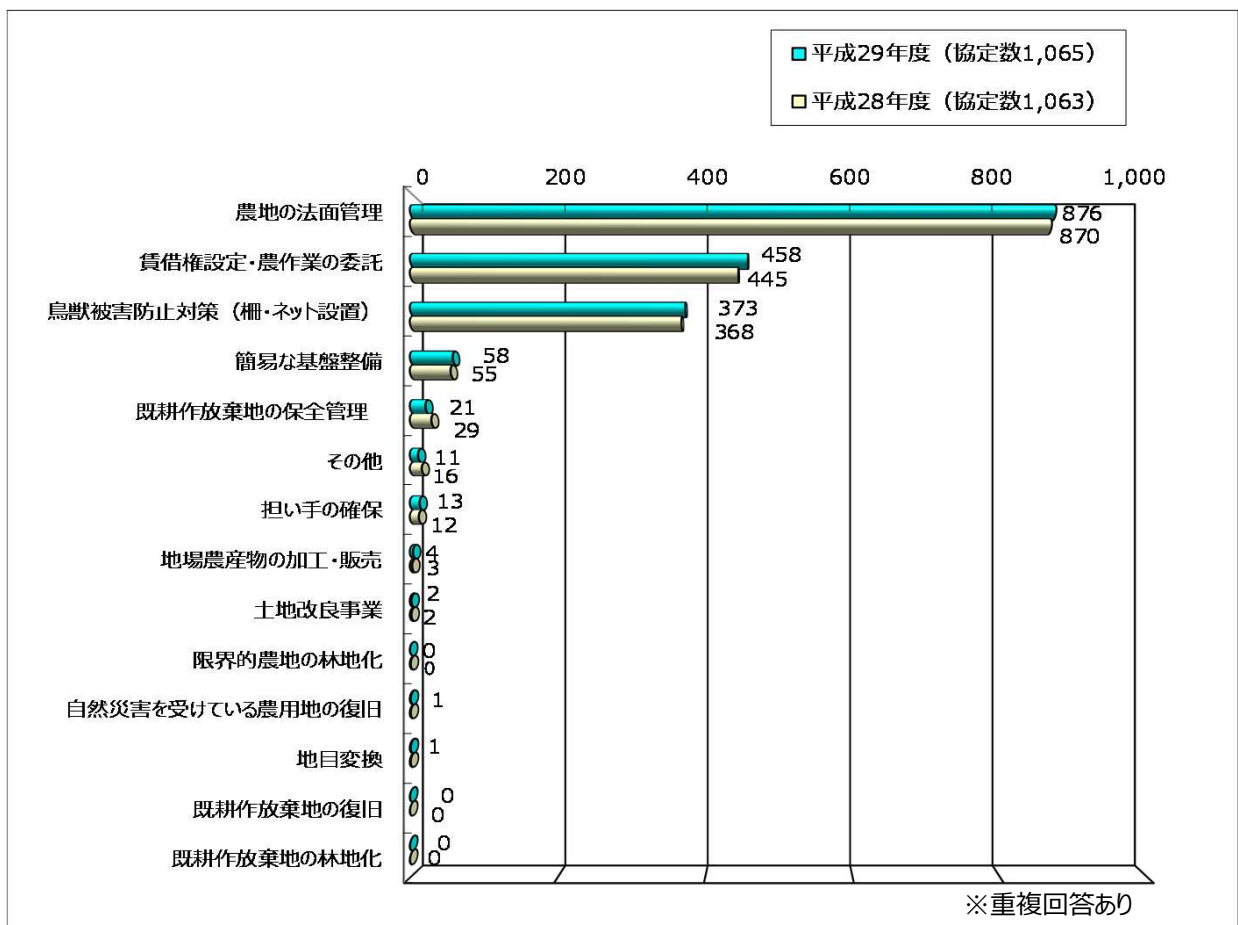
(4) 活動別の面積別集落協定数



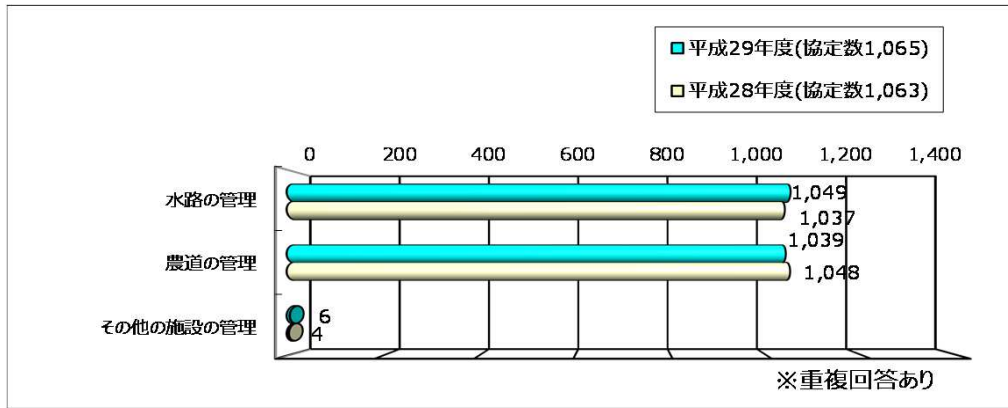
(5) 集落協定の活動内容

ア 農業生産活動等として取り組むべき事項（基礎活動）

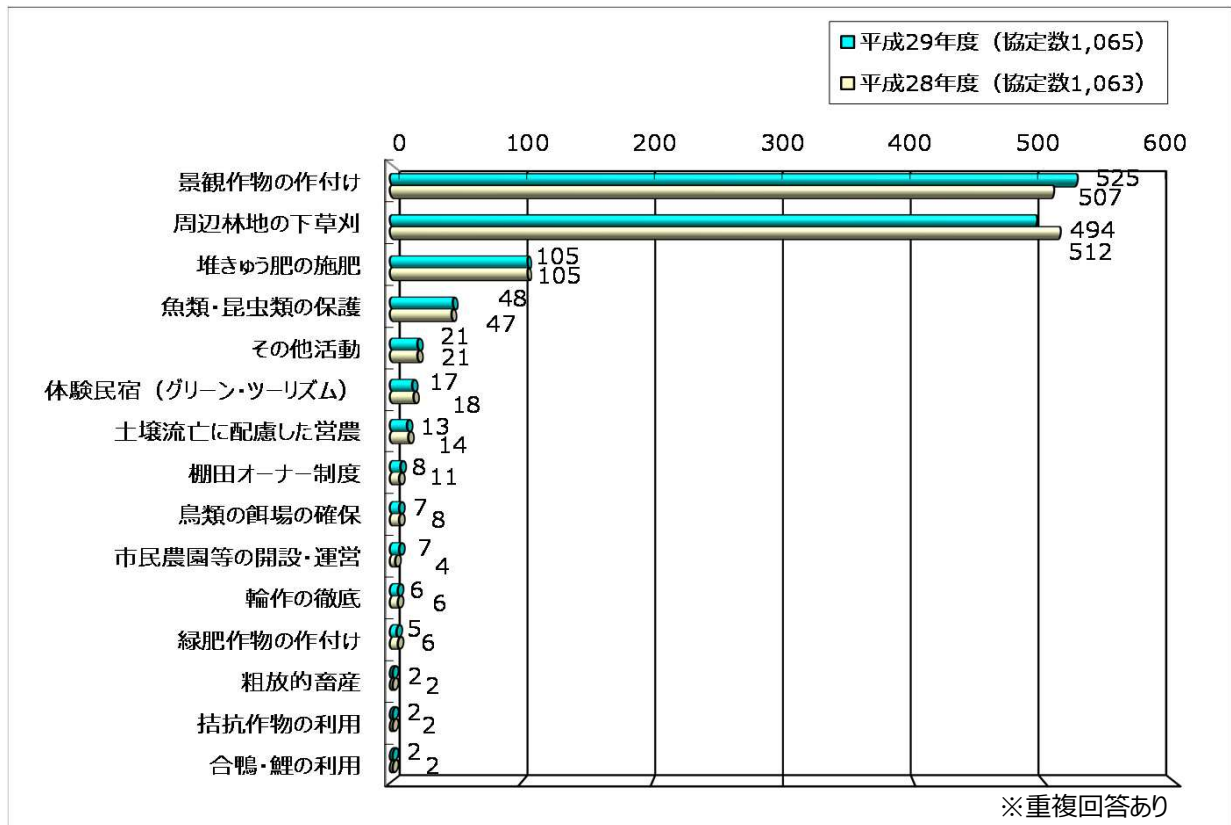
(ア) 耕作放棄の防止等の活動



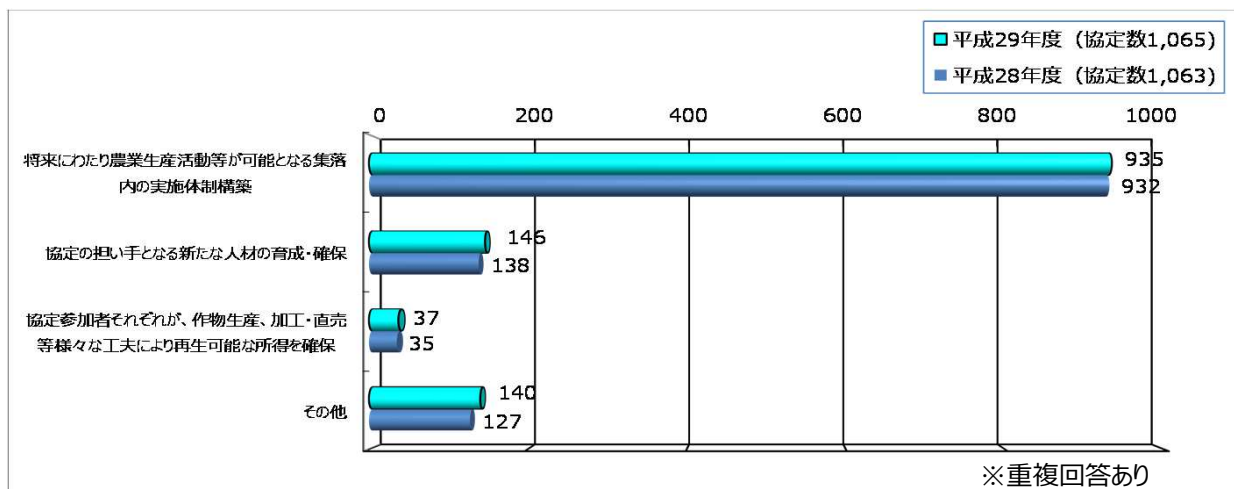
(イ) 水路・農道等の管理活動



(ウ) 多面的機能を増進する活動

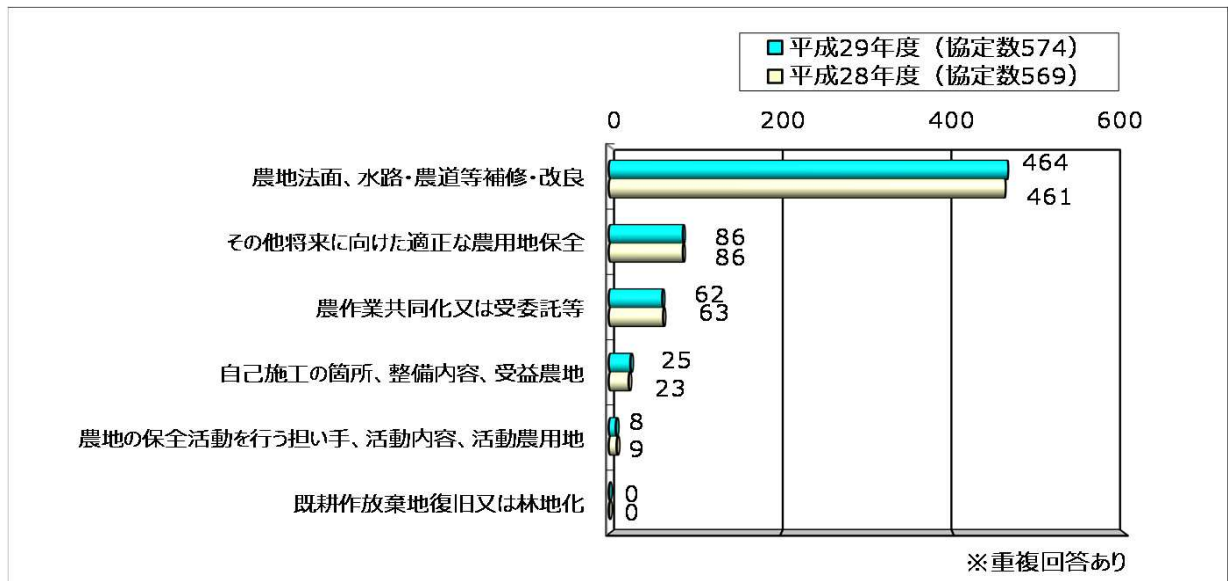


イ 集落マスタープランにおける目指すべき将来像

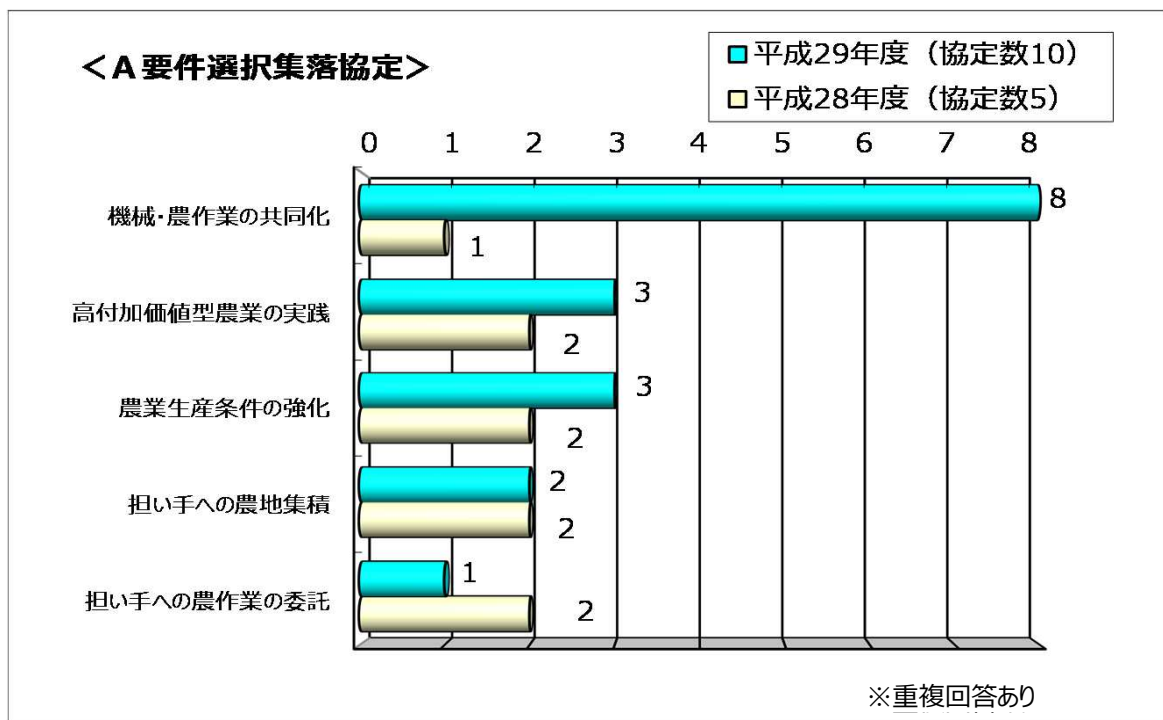


ウ 農業生産活動等の体制整備として取り組むべき事項（体制整備活動）

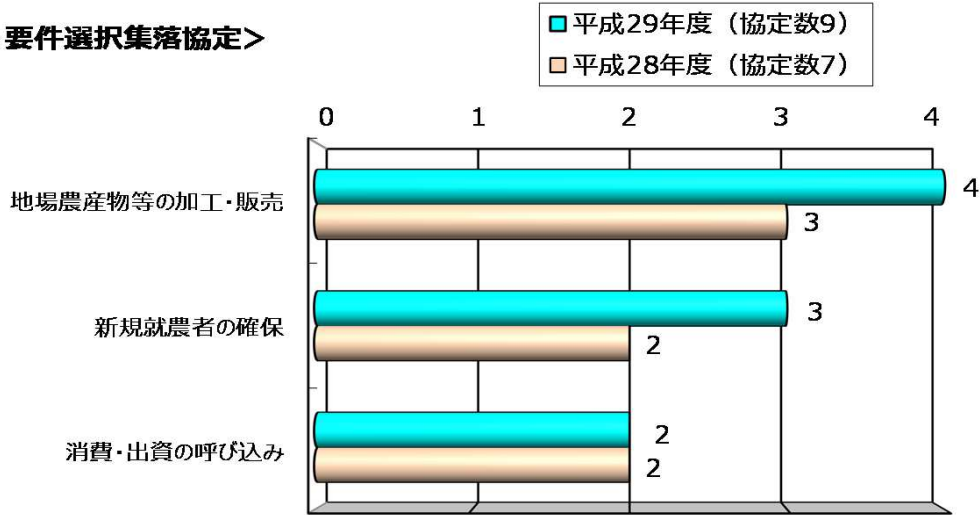
（ア） 農用地保全マップの作成・実践



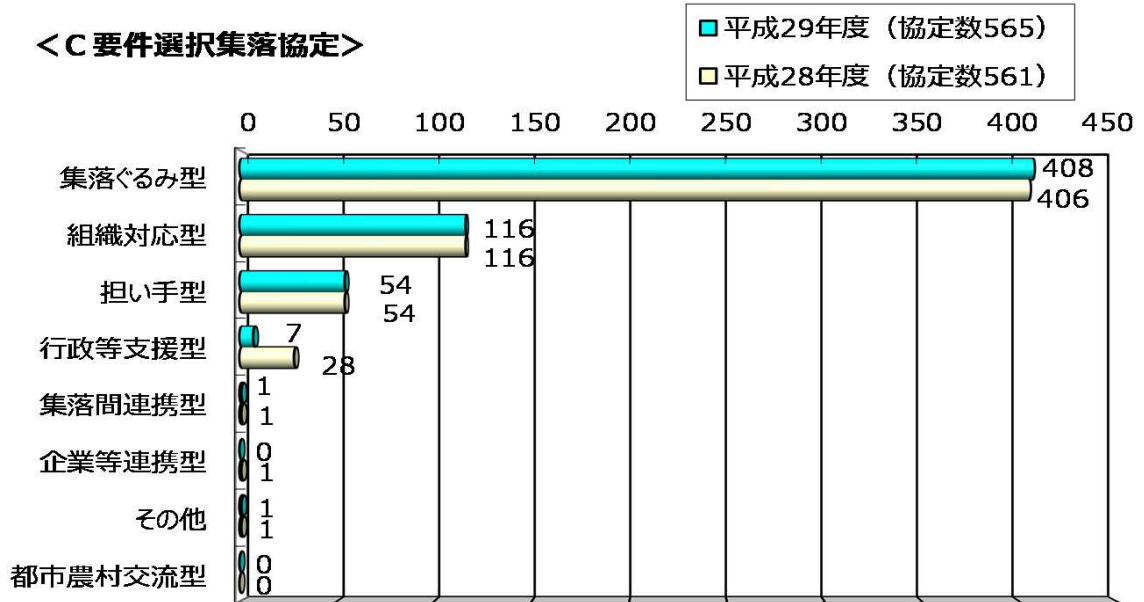
（イ） 体制整備活動の取組内容



< B要件選択集落協定 >

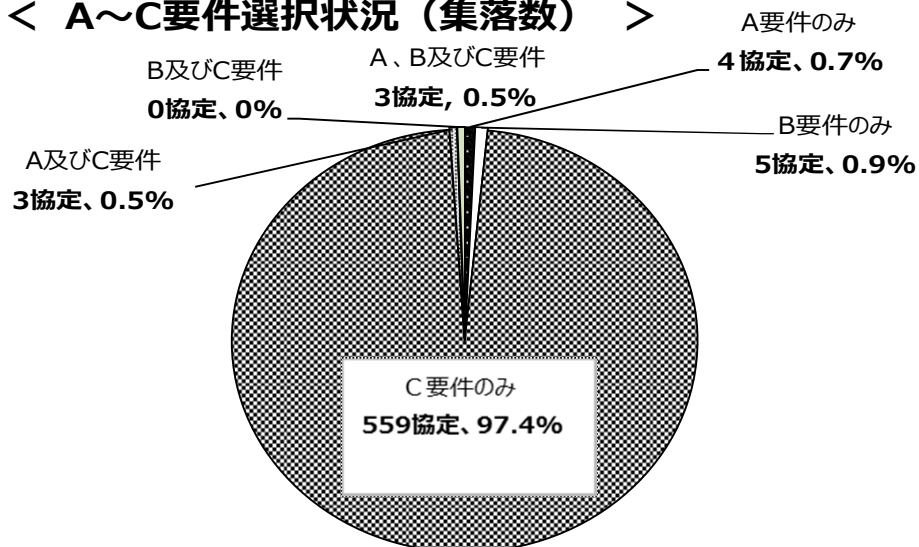


< C要件選択集落協定 >



※重複回答あり

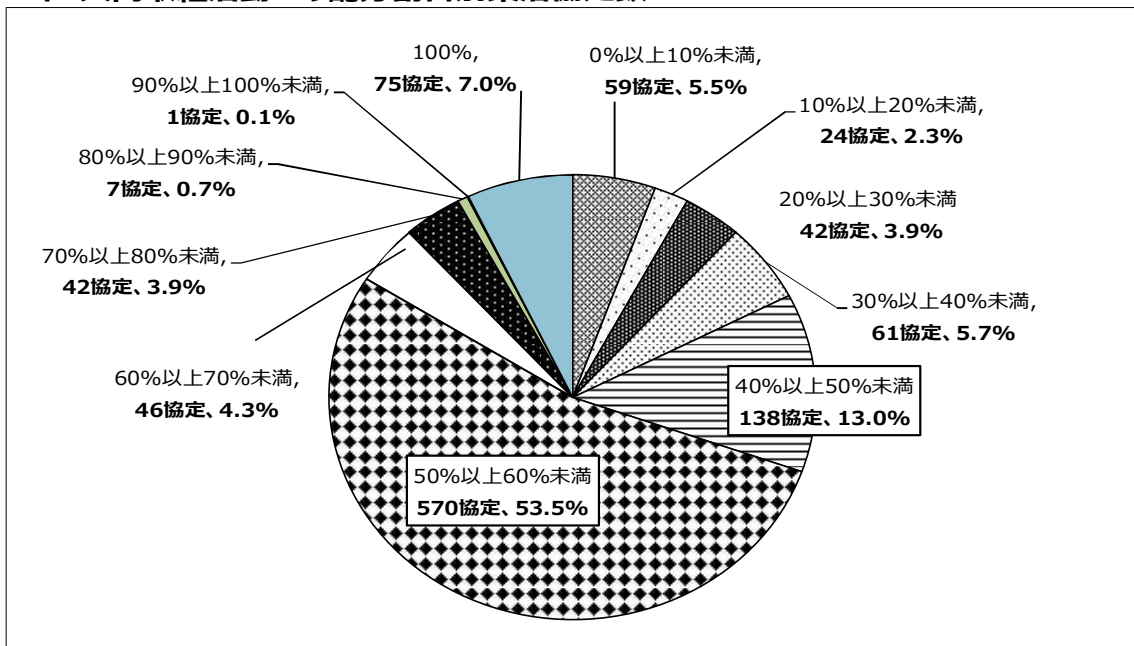
< A~C要件選択状況 (集落数) >



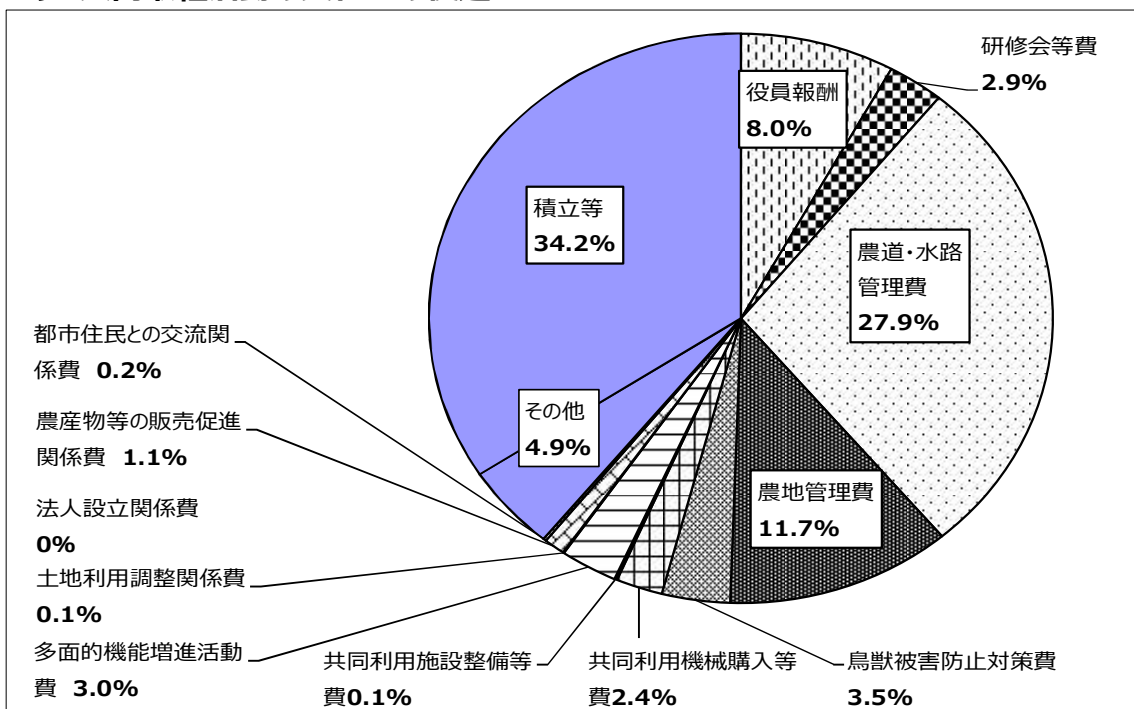
(6) 交付金の使途
ア 交付金配分割合

	集落協定数	交付金額 (千円)	共同取組活動 充当額 (千円)	個人配分額 (千円)	共同取組活動 充当割合
平成29年度	1,065	1,630,733	845,070	785,663	51.8%
平成28年度	1,063	1,616,290	841,393	774,897	52.1%
増減	2	14,443	3,677	10,766	△0.3%

イ 共同取組活動への配分割合別集落協定数



ウ 共同取組活動の交付金の使途



7 資料

(1) 第1～3期対策時系列データ

ア 市町村数等

区 分	実施市町村	協定数	協定参加者数	
平成12年度	88	1,066	20,220	
平成13年度	113	1,502	28,780	
平成14年度	113	1,630	31,876	
平成15年度	111	1,658	33,475	
平成16年度	106	1,661	33,564	
平成17年度	76	1,265	30,224	
平成18年度	76	1,269	30,514	
平成19年度	76	1,275	30,585	
平成20年度	76	1,276	30,471	
平成21年度	72	1,276	30,417	
平成22年度	72	1,146	28,175	
平成23年度	72	1,159	28,326	
平成24年度	72	1,159	28,394	
平成25年度	72	1,160	28,280	
平成26年度	72	1,162	28,248	
平成27年度	71	1,062	27,786	
平成28年度	71	1,074	27,964	
平成29年度	71	1,076	28,221	
	法 指 定	59	854	22,865
	知事特認	12	222	5,356
	対前年比	100.0%	100.2%	100.9%

※法指定は、知事特認との併存を含む。

イ 交付金交付面積

区 分	面 積 (ha)					
	田	畑	草地	採草放牧地	計	
平成12年度	5,992	276	1	407	6,676	
平成13年度	8,447	461	1	513	9,422	
平成14年度	9,263	560	1	513	10,337	
平成15年度	9,522	568	0	513	10,603	
平成16年度	9,571	571	0	513	10,655	
平成17年度	9,109	436	1	481	10,027	
平成18年度	9,145	441	1	481	10,068	
平成19年度	9,166	459	1	481	10,107	
平成20年度	9,174	460	1	481	10,116	
平成21年度	9,174	460	1	481	10,116	
平成22年度	8,981	375	1	481	9,838	
平成23年度	9,043	385	1	480	9,909	
平成24年度	9,082	387	1	420	9,890	
平成25年度	9,098	388	1	420	9,907	
平成26年度	9,108	397	1	420	9,926	
平成27年度	8,551	351	0	320	9,222	
平成28年度	8,625	356	0	320	9,301	
平成29年度	8,715	363	0	320	9,398	
地域別	法 指 定	6,509	298	0	320	7,127
	知事特認	2,206	65	0	0	2,271
傾斜別	急傾斜	7,674	163	0	263	8,100
	緩傾斜	1,041	200	0	57	1,298
	前年対比	101.0%	102.0%	0.0%	100.0%	101.0%

ウ 交付金額

(単位：千円)

区 分	田	畑	草 地	採草放牧地	計
平成12年度	1,211,115	23,979	83	3,601	1,238,778
平成13年度	1,699,058	39,263	83	4,514	1,742,918
平成14年度	1,847,344	45,610	83	4,514	1,897,551
平成15年度	1,894,836	46,174	0	4,514	1,945,524
平成16年度	1,904,301	46,283	0	4,514	1,955,098
第1期対策計	8,556,654	201,309	249	21,657	8,779,869
平成17年度	1,632,338	30,908	71	4,067	1,667,384
平成18年度	1,646,999	31,041	71	4,067	1,682,178
平成19年度	1,652,303	31,862	71	4,145	1,688,381
平成20年度	1,656,096	31,767	71	4,145	1,692,079
平成21年度	1,655,969	31,778	71	4,145	1,691,963
第2期対策計	8,243,705	157,356	355	20,569	8,421,985
平成22年度	1,642,830	25,100	71	4,169	1,672,170
平成23年度	1,656,007	25,908	71	4,169	1,686,155
平成24年度	1,664,092	25,992	71	3,690	1,693,845
平成25年度	1,668,274	26,037	71	3,690	1,698,072
平成26年度	1,670,500	26,186	71	3,690	1,700,447
第3期対策計	8,301,703	129,223	355	19,408	8,450,689
平成27年度	1,580,733	22,663	0	2,785	1,606,181
平成28年度	1,594,207	23,530	0	2,785	1,620,522
平成29年度	1,607,627	24,553	0	2,785	1,634,965
法指定	1,206,545	19,944	0	2,785	1,229,274
知事特認	401,082	4,609	0	0	405,691
前年対比	100.8%	104.3%	0.0%	100.0%	100.9%
第4期対策計	4,782,567	70,746	0	8,355	4,861,668

千円未満を四捨五入しているため、合計が一致しないことがある。

(2) 市町村別データ

1 協定数・協定参加者数

市町村名	協定数	協定参加者数					個別協定	基礎活動	体制整備活動	協定参加者数	協定参加者数					個別協定	基礎活動	体制整備活動
		集落協定	基礎活動	うち加算活動	体制整備活動	うち加算活動					集落協定	基礎活動	うち加算活動	体制整備活動	うち加算活動			
長野市	112	112	83		29	8			1,607	1,607	1,157		450	166				
松本市	50	50	35		15				1,982	1,982	1,545		437					
上田市	26	26	22		4				640	640	528		112					
岡谷市	1	1	1						21	21	21							
飯田市	17	17	9	4	8	4			660	660	225	164	435	362				
諏訪市	3	3	1		2	1			62	62	24		38	26				
須坂市	7	7	6		1				128	128	119		9					
小諸市	29	29	11		18				922	922	319		603					
伊那市	53	50	48		2	1	3		1,454	1,451	1,329		122	38	3		3	
駒ヶ根市	5	5			5	1			937	937			937	100				
中野市	13	13	5		8				339	339	210		129					
大町市	16	16	4		12				228	228	62		166					
飯山市	35	35	2		33	1			1,011	1,011	46		965	62				
茅野市	24	24			24				422	422			422					
塩尻市	19	19	2		17				423	423	24		399					
佐久市	16	16	7		9				645	645	236		409					
千曲市	11	10	6		4		1		632	631	529		102		1		1	
東御市	26	26	6		20				1,522	1,522	133		1,389					
安曇野市	11	11	5		6	2			343	343	116		227	74				
小海町	4	4	1		3				40	40	9		31					
南牧村	4	2			2		2		252	250			250		2	1	1	
南相木村	2	2			2				60	60			60					
北相木村	1	1			1				11	11			11					
佐久穂町	50	50	33		17				703	703	464		239					
御代田町	1	1	1						99	99	99							
立科町	23	23	13		10				421	421	251		170					
青木村	22	22	20		2				339	339	299		40					
長和町	12	12	7		5	2			252	252	131		121	51				
下諏訪町	1	1			1				38	38			38					
富士見町	13	13			13				783	783			783					
原村	6	6			6				293	293			293					
辰野町	10	10	9		1				220	220	198		22					
箕輪町	1	1	1						101	101	101							
飯島町	4	4			4				164	164			164					
南箕輪村	1	1	1						28	28	28							
中川村	15	15	3		12	6			385	385	22		363	258				
宮田村	2	2			2				55	55			55					
松川町	5	5	1		4				57	57	8		49					
高森町	18	18	2		16				287	287	13		274					
阿南町	18	18	8		10				155	155	85		70					
阿智村	17	17	5		12	9			292	292	132		160	114				
平谷村	1	1	1						35	35	35							
根羽村	15	15	15						192	192	192							
下條村	18	18	18						185	185	185							
売木村	11	10	6		4	2	1		143	142	76		66	33	1		1	
天龍村	3	3	3						51	51	51							
泰阜村	15	15	14		1	1			155	155	144		11	11				
喬木村	11	11			11				142	142			142					
豊丘村	12	12	5		7	2			138	138	46		92	16				
大鹿村	8	6	4		2	1	2		61	59	25		34	19	2		2	
上松町	16	16	16						159	159	159							
南木曾町	27	26	1		25	14	1		532	531	16		515	287	1		1	
木祖村	3	3	3						36	36	36							
大桑村	6	6	6						165	165	165							
木曾町	18	18	17		1				216	216	181		35					
麻績村	18	18	7		11	10			364	364	141		223	211				
生坂村	8	8	1		7				159	159	4		155					
筑北村	10	10	2		8				173	173	32		141					
池田町	7	7			7	1			184	184			184	40				
松川村	7	7			7				248	248			248					
白馬村	6	5			5		1		102	101			101		1		1	
小谷村	24	24	5		19				375	375	66		309					
坂城町	3	3			3				74	74			74					
高山村	21	21			21				834	834			834					
山ノ内町	14	14	2		12				319	319	32		287					
木島平村	24	24	2		22				753	753	49		704					
野沢温泉村	9	9			9				396	396			396					
信濃町	10	10	1		9	1			179	179	11		168	10				
小川村	5	5	4		1	1			102	102	87		15	15				
飯綱町	22	22			22				2,198	2,198			2,198					
栄村	20	20			20				538	538			538					
長野県計	1,076	1,065	491	4	574	68	11	1	10	28,221	28,210	10,196	164	18,014	1,893	11	1	10

3 前年度増減

市町村名	平成29年度				平成28年度				増減(H29-H28)			
	協定数	協定参加者数	交付金交付面積(m ²)	交付金額(円)	協定数	協定参加者数	交付金交付面積(m ²)	交付金額(円)	協定数	協定参加者数	交付金交付面積(m ²)	交付金額(円)
長野市	112	1,607	4,583,137	75,466,853	112	1,588	4,561,192	74,967,653		19	21,945	499,200
松本市	50	1,982	2,424,545	40,890,579	50	2,000	2,425,384	40,904,674	△ 18		△ 839	△ 14,095
上田市	26	640	1,750,194	30,109,152	26	645	1,744,346	29,457,774	△ 5		5,848	651,378
岡谷市	1	21	65,453	996,990	1	21	65,453	996,990				
飯田市	17	660	2,026,958	33,308,293	17	660	1,983,157	30,582,346			43,801	2,725,947
諏訪市	3	62	268,417	5,139,302	3	63	268,417	5,139,302	△ 1			
須坂市	7	128	274,455	4,578,324	7	127	272,808	4,482,156		1	1,647	96,168
小諸市	29	922	3,002,591	59,020,663	29	915	2,993,529	58,855,238		7	9,062	165,425
伊那市	53	1,454	5,222,000	84,450,735	53	1,454	5,219,393	84,406,938			2,607	43,797
駒ヶ根市	5	937	3,512,667	69,534,485	5	942	3,511,692	69,507,510	△ 5		975	26,975
中野市	13	339	733,797	11,955,970	13	339	732,171	11,921,824			1,626	34,146
大町市	16	228	789,537	13,090,387	16	230	789,537	13,090,387	△ 2			
飯山市	35	1,011	4,283,032	80,386,395	35	1,002	4,281,788	80,360,271		9	1,244	26,124
茅野市	24	422	1,949,783	40,945,443	24	430	1,949,783	40,945,443	△ 8			
塩尻市	19	423	1,520,982	28,460,794	19	423	1,508,233	28,193,065			12,749	267,729
佐久市	16	645	2,676,779	44,226,987	16	650	2,677,323	44,238,411	△ 5		△ 544	△ 11,424
千曲市	11	632	1,495,850	24,728,020	11	631	1,490,409	24,642,709		1	5,441	85,311
東御市	26	1,522	4,960,794	101,991,700	26	1,459	4,960,794	101,991,700		63		
安曇野市	11	343	861,663	14,851,351	11	343	860,488	14,844,796			1,175	6,555
小海町	4	40	136,815	2,770,181	4	40	136,815	2,770,181				
南牧村	4	252	924,221	8,566,157	4	293	924,221	8,566,157	△ 41			
南相木村	2	60	113,068	2,241,340	2	60	113,068	2,241,340				
北相木村	1	11	17,352	364,392	1	11	17,352	364,392				
佐久穂町	50	703	1,623,046	28,475,649	50	706	1,611,083	28,274,671	△ 3		11,963	200,978
御代田町	1	99	382,314	6,422,875	1	115	382,314	6,422,875	△ 16			
立科町	23	421	1,452,402	24,147,262	23	406	1,449,128	24,144,015		15	3,274	3,247
青木村	22	339	805,681	13,880,737	22	339	805,681	13,880,737				
長和町	12	252	1,139,105	21,893,485	12	252	1,125,964	21,481,482			13,141	412,003
下諏訪町	1	38	22,642	117,694	1	38	22,642	117,694				
富士見町	13	783	5,860,415	110,920,691	13	768	5,808,444	110,099,731		15	51,971	820,960
原村	6	293	1,974,652	39,362,771	6	293	1,974,652	39,362,771				
辰野町	10	220	766,359	10,767,689	10	220	766,359	10,767,689				
箕輪町	1	101	397,490	6,677,832	1	101	397,490	6,677,832				
飯島町	4	164	1,319,807	27,448,680	4	163	1,319,807	27,448,680		1		
南箕輪村	1	28	96,490	1,205,946	1	28	96,490	1,205,946				
中川村	15	385	1,737,617	26,892,141	15	381	1,736,945	24,682,662		4	672	2,209,479
宮田村	2	55	247,733	5,202,393	2	45	247,733	5,202,393		10		
松川町	5	57	164,922	3,390,991	6	100	257,186	5,277,522	△ 1	△ 43	△ 92,264	△ 1,886,531
高森町	18	287	736,037	15,144,689	18	283	733,586	15,129,181		4	2,451	15,508
阿南町	18	155	462,733	8,416,534	18	155	462,733	8,416,534				
阿智村	17	292	947,845	17,406,837	17	292	947,845	17,406,837				
平谷村	1	35	104,314	1,626,642	1	35	104,314	1,626,642				
根羽村	15	192	573,522	8,609,319	15	165	573,522	8,609,319		27		
下条村	18	185	592,703	9,957,402	18	185	592,703	9,957,402				
壳木村	11	143	759,231	7,888,637	11	142	759,349	7,889,945		1	△ 118	△ 1,308
天龍村	3	51	185,813	2,485,802	3	50	185,813	2,485,802		1		
泰阜村	15	155	639,646	9,186,179	15	151	637,765	9,146,942		4	1,881	39,237
喬木村	11	142	289,363	6,076,623	11	143	289,627	6,082,167	△ 1		△ 264	△ 5,544
豊丘村	12	138	402,218	4,783,339	10	127	360,092	4,045,666		2	11	42,126
大鹿村	8	61	935,366	4,003,469	8	62	935,366	3,752,609	△ 1			250,860
上松町	16	159	704,376	10,392,946	16	160	708,699	10,468,247	△ 1		△ 4,323	△ 75,301
南木曽町	27	532	1,717,585	36,639,778	27	543	1,721,138	36,655,696	△ 11		△ 3,553	△ 15,918
木祖村	3	36	82,090	1,300,091	3	36	82,090	1,300,091				
大桑村	6	165	628,264	10,293,844	6	173	628,264	10,293,844	△ 8			
木曾町	18	216	756,100	13,366,982	18	216	756,100	13,366,982				
麻績村	18	364	1,089,518	22,263,742	18	363	1,088,828	22,121,740		1	690	142,002
生坂村	8	159	422,536	7,950,081	8	159	422,536	7,950,081				
筑北村	10	173	426,283	7,704,639	10	173	426,283	7,704,639				
池田町	7	184	981,575	14,357,572	7	184	981,575	14,357,572				
松川村	7	248	1,233,677	21,788,830	7	247	1,234,785	21,797,694		1	△ 1,108	△ 8,864
白馬村	6	102	1,266,956	6,766,453	6	103	1,266,956	6,766,453	△ 1			
小谷村	24	375	1,791,090	34,643,746	24	371	1,759,650	34,017,956		4	31,440	625,790
坂城町	3	74	175,521	3,278,976	3	74	175,521	3,278,976				
高山村	21	834	1,658,337	20,733,510	21	815	1,658,910	20,803,421		19	△ 573	△ 69,911
山ノ内町	14	319	1,025,022	12,248,770	14	320	1,023,140	12,217,152		△ 1	1,882	31,618
木島平村	24	753	3,269,360	51,956,538	23	693	2,499,522	45,761,694		60	769,838	6,194,844
野沢温泉村	9	396	1,704,359	32,156,141	9	396	1,704,359	32,156,141				
信濃町	10	179	837,361	13,513,670	10	179	831,854	13,469,614			5,507	44,056
小川村	5	102	213,567	3,496,789	5	102	213,567	3,496,789				
飯綱町	22	2,198	3,778,558	71,782,691	22	2,198	3,778,558	71,782,691				
栄村	20	538	2,000,995	37,862,338	20	388	1,978,764	37,687,623		150	22,231	174,715
長野県計	1,076	28,221	93,976,686	1,634,964,928	1,074	27,964	93,013,085	1,620,522,099	2	257	963,601	14,442,829

4 加算活動別協定数・面積・交付金額

市町村名	集落連携・機能維持加算						超急傾斜農地保全管理加算			加算活動計		
	集落協定の広域化支援			小規模・高齢化集落連携			協定数	交付面積	交付金額	協定数	交付面積	交付金額
	協定数	交付面積	交付金額	協定数	交付面積	交付金額						
長野市							8	403,034	2,418,204	8	403,034	2,418,204
松本市												
上田市												
岡谷市												
飯田市							8	459,559	2,757,354	8	459,559	2,757,354
諏訪市							1	39,659	237,954	1	39,659	237,954
須坂市												
小諸市												
伊那市							1	23,756	142,536	1	23,756	142,536
駒ヶ根市							1	28,809	172,854	1	28,809	172,854
中野市												
大町市												
飯山市							1	48,905	293,430	1	48,905	293,430
茅野市												
塩尻市												
佐久市												
千曲市												
東御市												
安曇野市	1	188,207	564,621				1	19,192	115,152	2	207,399	679,773
小海町												
南牧村												
南相木村												
北相木村												
佐久穂町												
御代田町												
立科町												
青木村												
長和町							2	273,962	1,643,772	2	273,962	1,643,772
下諏訪町												
富士見町												
原村												
辰野町												
箕輪町												
飯島町												
南箕輪村												
中川村							6	369,657	2,217,942	6	369,657	2,217,942
宮田村												
松川町												
高森町												
阿南町												
阿智村							9	198,992	1,193,952	9	198,992	1,193,952
平谷村												
根羽村												
下條村												
売木村							2	45,106	270,636	2	45,106	270,636
天龍村												
泰阜村							1	10,912	65,472	1	10,912	65,472
喬木村												
豊丘村							2	26,770	160,620	2	26,770	160,620
大鹿村							1	41,810	250,860	1	41,810	250,860
上松町												
南木曾町							14	362,642	2,175,852	14	362,642	2,175,852
木祖村												
大桑村												
木曾町												
麻績村							10	318,199	1,909,194	10	318,199	1,909,194
生坂村												
筑北村												
池田町							1	37,991	227,946	1	37,991	227,946
松川村												
白馬村												
小谷村												
坂城町												
高山村												
山ノ内町												
木島平村												
野沢温泉村												
信濃町							1	52,929	317,574	1	52,929	317,574
小川村							1	11,835	71,010	1	11,835	71,010
飯綱町												
栄村												
長野県計	1	188,207	564,621				71	2,773,719	16,642,314	72	2,961,926	17,206,935

※集落連携・機能維持加算と超急傾斜農地保全管理加算の両方を実施している集落がある為、計は延べ表記

5 地目別の交付金交付面積

市町村名	交付金 交付面積 (㎡)	田面積計		畑面積計		草地面積計		採草放牧 地面積計		
		急斜面	緩斜面	急斜面	緩斜面	急斜面	緩斜面	急斜面	緩斜面	
長野市	4,583,137	4,023,449	3,704,740	318,709	559,688	304,021	255,667			
松本市	2,424,545	2,307,703	2,179,532	128,171	116,842		116,842			
上田市	1,750,194	1,749,461	1,675,883	73,578	733		733			
岡谷市	65,453	58,123	58,123		7,330		7,330			
飯田市	2,026,958	1,386,672	1,215,986	170,686	640,286	501,190	139,096			
諏訪市	268,417	257,223	257,223		11,194		11,194			
須坂市	274,455	274,455	264,742	9,713						
小諸市	3,002,591	3,002,591	3,002,591							
伊那市	5,222,000	4,827,697	4,818,814	8,883	2,303	2,303		392,000	392,000	
駒ヶ根市	3,512,667	3,506,831	3,175,889	330,942	5,836		5,836			
中野市	733,797	621,039	580,325	40,714	112,758	17,542	95,216			
大町市	789,537	767,702	595,949	171,753	21,835	15,220	6,615			
飯山市	4,283,032	4,283,032	3,582,187	700,845						
茅野市	1,949,783	1,949,783	1,949,783							
塩尻市	1,520,982	1,520,982	1,272,370	248,612						
佐久市	2,676,779	2,675,233	1,993,321	681,912	1,546		1,546			
千曲市	1,495,850	1,378,440	1,331,138	47,302	117,410	40,530	76,880			
東御市	4,960,794	4,960,794	4,917,870	42,924						
安曇野市	861,663	861,208	621,850	239,358	455		455			
小海町	136,815	136,815	136,815							
南牧村	390,955	390,955	390,955							
南相木村	646,334	105,463	105,463		7,605		7,605	533,266	299,553	
北相木村	17,352	17,352	17,352						233,713	
佐久穂町	1,623,046	1,623,046	1,531,378	91,668						
御代田町	382,314	382,314	382,314							
立科町	1,452,402	1,448,578	1,197,121	251,457	3,824		3,824			
青木村	805,681	805,681	783,909	21,772						
長和町	1,139,105	1,127,913	996,875	131,038	11,192		11,192			
下諏訪町	22,642	2,197	2,197		20,445		20,445			
富士見町	5,860,415	5,857,424	4,926,987	930,437	2,991		2,991			
原村	1,974,652	1,974,652	1,812,735	161,917						
辰野町	766,359	765,285	542,988	222,297	1,074		1,074			
箕輪町	397,490	397,490	397,490							
飯島町	1,319,807	1,319,807	1,299,248	20,559						
南箕輪村	96,490	96,490	56,578	39,912						
中川村	1,737,617	1,354,767	891,420	463,347	382,850	135,581	247,269			
宮田村	247,733	247,733	247,733							
松川町	164,922	164,922	164,922							
高森町	736,037	721,662	721,662		14,375	12,320	2,055			
阿南町	462,733	462,733	440,413	22,320						
阿智村	947,845	893,757	811,973	81,784	54,088	2,170	51,918			
平谷村	104,314	95,326	95,326		8,988		8,988			
根羽村	573,522	494,486	494,486		79,036	12,604	66,432			
下條村	592,703	592,703	592,703							
売木村	759,231	549,828	314,139	235,689	9,903	1,688	8,215	199,500	123,500	
天龍村	185,813	103,764	103,764		82,049	80,130	1,919			
泰阜村	639,646	483,376	465,005	18,371	156,270	94,283	61,987			
喬木村	289,363	289,363	289,363							
豊丘村	402,218	257,993	165,289	92,704	144,225	28,974	115,251			
大鹿村	935,366	53,309	53,309		203,945	195,006	8,939	678,112	678,112	
上松町	704,376	611,003	595,053	15,950	93,373	5,085	88,288			
南木曾町	1,717,585	1,631,643	1,631,643		85,942	9,687	76,255			
木祖村	82,090	82,090	74,492	7,598						
大桑村	628,264	622,059	605,317	16,742	6,205		6,205			
木曾町	756,100	756,100	732,657	23,443						
麻績村	1,089,518	1,089,518	1,010,449	79,069						
生坂村	422,536	394,737	351,862	42,875	27,799	18,894	8,905			
筑北村	426,283	426,283	349,887	76,396						
池田町	981,575	979,541	483,375	496,166	2,034	288	1,746			
松川村	1,233,677	1,233,677	916,878	316,799						
白馬村	1,266,956	432,336	198,031	234,305	1,664		1,664	832,956	682,360	
小谷村	1,791,090	1,789,670	1,654,710	134,960	1,420		1,420		150,596	
坂城町	175,521	175,521	144,216	31,305						
高山村	1,658,337	1,046,232	901,439	144,793	45,757		45,757	566,348	449,850	
山ノ内町	1,025,022	479,566	443,816	35,750	545,456	133,596	411,860			
木島平村	3,269,360	3,269,360	2,014,094	1,255,266						
野沢温泉村	1,704,359	1,704,359	1,424,713	279,646						
信濃町	837,361	831,421	520,755	310,666	5,940		5,940			
小川村	213,567	182,850	181,778	1,072	30,717	15,368	15,349			
飯綱町	3,778,558	3,778,558	3,196,479	582,079						
栄村	2,000,995	2,000,995	1,681,106	319,889						
長野県計	93,976,686	87,147,121	76,742,978	10,404,143	3,627,383	1,626,480	2,000,903	3,202,182	2,625,375	576,807

6 集落協定の概要

市町村名	協定数	参加者数 (人)	交付金交付面積 (㎡)	交付金額 (円)	1 協定当たりの平均			参加者一人当たり 交付金額 (円)
					参加者数 (人)	交付金交付 面積 (㎡)	交付金額 (円)	
長野市	112	1,607	4,583,137	75,466,853	14.3	40,921	673,811	46,961
松本市	50	1,982	2,424,545	40,890,579	39.6	48,491	817,812	20,631
上田市	26	640	1,750,194	30,109,152	24.6	67,315	1,158,044	47,046
岡谷市	1	21	65,453	996,990	21.0	65,453	996,990	47,476
飯田市	17	660	2,026,958	33,308,293	38.8	119,233	1,959,311	50,467
諏訪市	3	62	268,417	5,139,302	20.7	89,472	1,713,101	82,892
須坂市	7	128	274,455	4,578,324	18.3	39,208	654,046	35,768
小諸市	29	922	3,002,591	59,020,663	31.8	103,538	2,035,195	64,014
伊那市	50	1,451	4,773,145	82,864,780	29.0	95,463	1,657,296	57,109
駒ヶ根市	5	937	3,512,667	69,534,485	187.4	702,533	13,906,897	74,210
中野市	13	339	733,797	11,955,970	26.1	56,446	919,690	35,268
大町市	16	228	789,537	13,090,387	14.3	49,346	818,149	57,414
飯山市	35	1,011	4,283,032	80,386,395	28.9	122,372	2,296,754	79,512
茅野市	24	422	1,949,783	40,945,443	17.6	81,241	1,706,060	97,027
塩尻市	19	423	1,520,982	28,460,794	22.3	80,052	1,497,937	67,283
佐久市	16	645	2,676,779	44,226,987	40.3	167,299	2,764,187	68,569
千曲市	10	631	1,473,991	24,268,981	63.1	147,399	2,426,898	38,461
東御市	26	1,522	4,960,794	101,991,700	58.5	190,800	3,922,758	67,012
安曇野市	11	343	861,663	14,851,351	31.2	78,333	1,350,123	43,298
小海町	4	40	136,815	2,770,181	10.0	34,204	692,545	69,255
南牧村	2	250	390,955	8,210,055	125.0	195,478	4,105,028	32,840
南相木村	2	60	113,068	2,241,340	30.0	56,534	1,120,670	37,356
北相木村	1	11	17,352	364,392	11.0	17,352	364,392	33,127
佐久穂町	50	703	1,623,046	28,475,649	14.1	32,461	569,513	40,506
御代田町	1	99	382,314	6,422,875	99.0	382,314	6,422,875	64,878
立科町	23	421	1,452,402	24,147,262	18.3	63,148	1,049,881	57,357
青木村	22	339	805,681	13,880,737	15.4	36,622	630,943	40,946
長和町	12	252	1,139,105	21,893,485	21.0	94,925	1,824,457	86,879
下諏訪町	1	38	22,642	117,694	38.0	22,642	117,694	3,097
富士見町	13	783	5,860,415	110,920,691	60.2	450,801	8,532,361	141,661
原村	6	293	1,974,652	39,362,771	48.8	329,109	6,560,462	134,344
辰野町	10	220	766,359	10,767,689	22.0	76,636	1,076,769	48,944
箕輪町	1	101	397,490	6,677,832	101.0	397,490	6,677,832	66,117
飯島町	4	164	1,319,807	27,448,680	41.0	329,952	6,862,170	167,370
南箕輪村	1	28	96,490	1,205,946	28.0	96,490	1,205,946	43,070
中川村	15	385	1,737,617	26,892,141	25.7	115,841	1,792,809	69,850
宮田村	2	55	247,733	5,202,393	27.5	123,867	2,601,197	94,589
松川町	5	57	164,922	3,390,991	11.4	32,984	678,198	59,491
高森町	18	287	736,037	15,144,689	15.9	40,891	841,372	52,769
阿南町	18	155	462,733	8,416,534	8.6	25,707	467,585	54,300
阿智村	17	292	947,845	17,406,837	17.2	55,756	1,023,932	59,612
平谷村	1	35	104,314	1,626,642	35.0	104,314	1,626,642	46,475
根羽村	15	192	573,522	8,609,319	12.8	38,235	573,955	44,840
下條村	18	185	592,703	9,957,402	10.3	32,928	553,189	53,824
売木村	10	142	559,731	7,742,337	14.2	55,973	774,234	54,524
天龍村	3	51	185,813	2,485,802	17.0	61,938	828,601	48,741
泰阜村	15	155	639,646	9,186,179	10.3	42,643	612,412	59,266
喬木村	11	142	289,363	6,076,623	12.9	26,306	552,420	42,793
豊丘村	12	138	402,218	4,783,339	11.5	33,518	398,612	34,662
大鹿村	6	59	257,254	3,325,357	9.8	42,876	554,226	56,362
上松町	16	159	704,376	10,392,946	9.9	44,024	649,559	65,364
南木曾町	26	531	1,704,311	36,361,024	20.4	65,550	1,398,501	68,477
木祖村	3	36	82,090	1,300,091	12.0	27,363	433,364	36,114
大桑村	6	165	628,264	10,293,844	27.5	104,711	1,715,641	62,387
木曾町	18	216	756,100	13,366,982	12.0	42,006	742,610	61,884
麻績村	18	364	1,089,518	22,263,742	20.2	60,529	1,236,875	61,164
生坂村	8	159	422,536	7,950,081	19.9	52,817	993,760	50,001
筑北村	10	173	426,283	7,704,639	17.3	42,628	770,464	44,535
池田町	7	184	981,575	14,357,572	26.3	140,225	2,051,082	78,030
松川村	7	248	1,233,677	21,788,830	35.4	176,240	3,112,690	87,858
白馬村	5	101	434,000	6,038,915	20.2	86,800	1,207,783	59,791
小谷村	24	375	1,791,090	34,643,746	15.6	74,629	1,443,489	92,383
坂城町	3	74	175,521	3,278,976	24.7	58,507	1,092,992	44,310
高山村	21	834	1,658,337	20,733,510	39.7	78,968	987,310	24,860
山ノ内町	14	319	1,025,022	12,248,770	22.8	73,216	874,912	38,397
木島平村	24	753	3,269,360	51,956,538	31.4	136,223	2,164,856	68,999
野沢温泉村	9	396	1,704,359	32,156,141	44.0	189,373	3,572,905	81,202
信濃町	10	179	837,361	13,513,670	17.9	83,736	1,351,367	75,495
小川村	5	102	213,567	3,496,789	20.4	42,713	699,358	34,282
飯綱町	22	2,198	3,778,558	71,782,691	99.9	171,753	3,262,850	32,658
栄村	20	538	2,000,995	37,862,338	26.9	100,050	1,893,117	70,376
長野県計	1,065	28,210	91,248,864	1,630,733,128	26.5	85,680	1,531,205	57,807

7 集落協定における交付金交付面積別協定数

市町村名	協定数	1ha以上 2ha未満	2ha以上 3ha未満	3ha以上 4ha未満	4ha以上 5ha未満	5ha以上 10ha未満	10ha以上 20ha未満	20ha以上 30ha未満	30ha以上 40ha未満	40ha以上 50ha未満	50ha以上 100ha未 上	100ha以 上
長野市	112	22	26	21	13	26	4					
松本市	50	17	6	5	6	11	4		1			
上田市	26	2	3	1	4	11	5					
岡谷市	1					1						
飯田市	17	2		2	2	7	1		2		1	
諏訪市	3					2	1					
須坂市	7	1	1	2	1	2						
小諸市	29	3	4	3	1	6	7	5				
伊那市	50	4	3	2	7	18	12	3	1			
駒ヶ根市	5			1			1			1	1	1
中野市	13	3	2	2	1	3	1	1				
大町市	16	6	4	1		3	1	1				
飯山市	35	2	3	3	2	10	9	2	3	1		
茅野市	24	5	4	1	2	8	1	2	1			
塩尻市	19	3	3			8	4		1			
佐久市	16	1		1		5	5	1	1	1	1	
千曲市	10	2			1	3	2	1			1	
東御市	26		2	1	2	5	6	4	3	1	2	
安曇野市	11	1	1	2	1	4	1	1				
小海町	4	1	2			1						
南牧村	2						1	1				
南相木村	2					2						
北相木村	1	1										
佐久穂町	50	14	11	11	7	7						
御代田町	1								1			
立科町	23	3	3	3	1	9	4					
青木村	22	8	5	2	2	3	2					
長和町	12	3			1	5	1	2				
下諏訪町	1		1									
富士見町	13				1	5	2	2	1			2
原村	6						2	2	1		1	
辰野町	10		1	1	3	1	4					
箕輪町	1								1			
飯島町	4				1				2		1	
南箕輪村	1					1						
中川村	15	4	3			1	4	1	1	1		
宮田村	2						2					
松川町	5	3			1	1						
高森町	18	4	7	2	2	2	1					
阿南町	18	9	3	4	1	1						
阿智村	17	2	5	2	3	2	2	1				
平谷村	1						1					
根羽村	15	6	1		4	4						
下條村	18	3	4	7	2	2						
売木村	10	1		2		7						
天龍村	3					3						
泰阜村	15	2	4	4	2	2	1					
喬木村	11	3	6	1	1							
豊丘村	12	3	5	2		2						
大鹿村	6	1	2		1	2						
上松町	16	5	2	3	1	4	1					
南木曾町	26	2	3	1	4	12	4					
木祖村	3	2				1						
大桑村	6				1	1	4					
木曾町	18	6	4	3	2	2		1				
麻績村	18	4	3	2	1	5	3					
生坂村	8	2	1	1	1	3	1					
筑北村	10		2	4	2	2						
池田町	7					1	5	1				
松川村	7					1	4	2				
白馬村	5	1		1	1		1	1				
小谷村	24	1	2	1	4	11	4	1				
坂城町	3		1			1	1					
高山村	21	3	4	2	3	4	4				1	
山ノ内町	14	1	2	3	2	4	1			1		
木島平村	24			3	3	7	7	3			1	
野沢温泉村	9		1	1		2	2		2		1	
信濃町	10		1	1		6	2					
小川村	5	2				3						
飯綱町	22	2		1		4	6	8			1	
栄村	20		1		2	8	9					
長野県計	1,065	176	152	116	102	278	151	47	22	6	12	3

8 農業生産活動等として取り組むべき事項【必須事項（農業生産活動等）】

市町村名	耕作放棄の防止等の活動														水路、農道等の管理活動		
	賃借権設定・農作業の委託	既荒廃農用地の復旧	既荒廃農用地の林地化	既荒廃農用地の保全管理	農地の法面管理	鳥獣被害防止対策(柵・ネット設置)	限界的農地の林地化	簡易な基盤整備	担い手の確保	地場農産物の加工・販売	土地改良事業	自然災害を受けている農用地の復旧	地目変換	その他	水路の管理	農道の管理	その他の施設の管理
長野市	2			2	83	43									111	112	
松本市	41				47	28		3						2	50	50	
上田市	16				22	4									26	26	
岡谷市	1				1	1									1	1	
飯田市	1			1	15	2		1							17	17	
諏訪市				2	2	3		1							3	3	
須坂市	7				7										7	7	
小諸市	27				27	1									29	29	
伊那市	19				35	30		6	3						50	49	
駒ヶ根市	3				3	2									5		
中野市					12	1									13	13	
大町市	7			1	14	13		1		1					16	16	
飯山市	3				31	4									35	34	
茅野市	13				24	3									24	24	
塩尻市	15				10	3		2							19	19	
佐久市	9				15	2		2			2				16	16	3
千曲市	6				9	5								1	10	10	
東御市	22				16	1		3	2						26	25	
安曇野市	9				1	2									6	11	
小海町					4	4									4	4	
南牧村	1				1	2		1							2	2	
南相木村					2										2	2	
北相木村					1										1	1	
佐久穂町					49	18		2							50	50	
御代田町	1														1	1	
立科町	23				23	1					1		1		23	23	
青木村	17			4	18	7			1						22	22	
長和町					1	11			1	1					12	12	
下諏訪町				1											1	1	
富士見町	8				11	5		3							10	5	3
原村	6				6										6	6	
辰野町					10			5							10	10	
箕輪町	1				1	1		1							1	1	
飯島町	4					4									4		
南箕輪村	1				1										1	1	
中川村	8			2	13	10									15	15	
宮田村	2				2										2	2	
松川町	2			1	4	4		1	1					1	5	5	
高森町	13			2	16	1		1							18	18	
阿南町	15				18	2									18	18	
阿智村	11				14	8		4							17	16	
平谷村						1		1	1	1				1	1	1	
根羽村	6				15	9		3							15	15	
下條村	2				16	2									18	18	
売木村	10				9	7									10	10	
天龍村	2				2	2									2	3	
泰阜村	2			2	10	12									11	15	
喬木村	2			2	11	2									11	11	
豊丘村	11			1	8	2									12	12	
大鹿村					6										4	6	
上松町					2	16									16	16	
南木曾町					24	25									26	26	
木祖村	1					3									3		
大桑村					6	6									6	6	
木曾町	7				15	10									18	18	
麻績村	6				17	7		3							18	18	
生坂村					8	5									8	8	
筑北村	2				7	4									10	10	
池田町	7				7										7	5	
松川村	7				7										7	7	
白馬村	5				5	3									5	5	
小谷村	8				18	7		2	1					5	24	24	
坂城町					1	3									3	3	
高山村	10				20	11		2							21	21	
山ノ内町	4				13	5		1							14	14	
木島平村	24				24										24	24	
野沢温泉村	8				9	2									9	9	
信濃町	2				10	3		4		1			1		10	10	
小川村					5										5	5	
飯綱町					22										22	22	
栄村	18				10			5	3						20	20	
長野県計	458			21	876	373		58	13	4	2	1	1	11	1,049	1,039	6

※重複回答あり

9 農業生産活動等として取り組むべき事項【選択的必須事項（多面的機能を増進する活動）】

市町村名	国土保全機能を高める取組		保健休養機能を高める取組				自然生態系の保全に資する取組							その他活動	
	周辺林地の下草刈	土壌流亡に配慮した営農	棚田オーナー制度	市民農園等の開設・運営	体験民宿（グリーン・ツーリズム）	景観作物の作付け	魚類・昆虫類の保護	鳥類の餌場の確保	粗放的畜産	堆きゅう肥の施肥	拮抗作物の利用	合鴨・鯉の利用	輪作の徹底		緑肥作物の作付け
長野市	50				7	58	3			2					
松本市	4					49									
上田市	3		1			19	1			3					1
岡谷市	1														
飯田市	5	1		1	3	10	2	2		3					
諏訪市	1	1				3				2					
須坂市	1			1		4				1					
小諸市	3					24	2								
伊那市	42			1		16	4			1					1
駒ヶ根市		1				5	1								
中野市	9					4									
大町市	8		3			9									1
飯山市	19				2	15	1								
茅野市	7					17	2								
塩尻市	6	1				15		1		1					
佐久市	11					7	1								
千曲市	9														1
東御市				2		22	3							1	1
安曇野市						11									
小海町										4					
南牧村	2														
南相木村						2									
北相木村	1														
佐久穂町						15				40					
御代田町						1									
立科町	1	7				15	2			12					1
青木村	22														
長和町						2	8			1			2		
下諏訪町	1					1									
富士見町	4					12									
原村	1										1	4	4		
辰野町	10					1									
箕輪町	1					1									1
飯島町															4
南箕輪村						1									
中川村	14					5									
宮田村				1		1	1								
松川町	4					2				1					1
高森町	4					13	2	1		4					
阿南町	18					1									1
阿智村	12				1	4				5					
平谷村	1														
根羽村	15														
下條村	1				1	12	2		1	1					1
売木村	7				3	3	1	1							
天龍村	1	2				1	2								
泰阜村	7					7	3		1	1					2
喬木村	10					6									
豊丘村	10		1			2									
大鹿村	1					6									
上松町						16									
南木曾町	26														
木祖村						3									
大桑村	6														
木曾町	17					9									
麻績村	16					9		1			1				
生坂村	2					8									2
筑北村	4					7									
池田町	5					2		1							2
松川村	7														
白馬村	3					2									
小谷村	11		2			11				1					
坂城町	3														
高山村	18					5									
山ノ内町	11					6	1								
木島平村	2					2				20					
野沢温泉村	9														
信濃町	10					7	4				2				
小川村	5														
飯綱町	6					20	1								
栄村	6		1	1		16	1			2					1
長野県計	494	13	8	7	17	525	48	7	2	105	2	2	6	5	21

※重複回答あり

10 集落マスタープランの取り組み目標

市町村名	目指すべき将来像				将来像を実現するための活動方策										
	将来にわたり農業生産活動等が可能となる集落内の実施体制構築	協定の担い手となる新たな人材の育成・確保	協定参加者それぞれが、作物生産、加工・直売等様々な工夫により再生可能な所得を確保	その他	機械・農作業の共同化等営農組織の育成	高付加価値型農業	農業生産条件の強化	担い手への農地集積	担い手への農作業の委託	新規就農者等による農業生産	地場産農産物等の加工・販売	消費・出資の呼び込み	共同で支え合う集約的かつ持続的な体制整備	その他	
長野市	112	2	2		2	2	1	2	1					108	
松本市	50	1	1		1	2	1	1	1	1	1			49	2
上田市	26				1	3	3	2	2					16	8
岡谷市				1											1
飯田市	16	1			1	2	1				1			13	5
諏訪市	3		2		1		1				1			3	1
須坂市	7													7	
小諸市	20	2		8			2		2	1				18	8
伊那市	30	21	4	20	10		4	14	8	2				19	19
駒ヶ根市	5	1												5	
中野市	10			3			1							9	4
大町市	8	2		9	4	2		1			1	1		8	5
飯山市	35													35	
茅野市	19	16		19	3			4	1			1		17	4
塩尻市	18	3	1		2			6	1					18	
佐久市	10	5		6			2	3	2	1	1			5	7
千曲市	9	3		2	4	1	4	4	2					5	
東御市	22	13	1		4		2	22	21	1				2	
安曇野市	11			2	1					1				10	
小海町	4													4	
南牧村	2	2						1						2	
南相木村		2					2	2			2			2	
北相木村	1	1												1	
佐久穂町	40			12					2	1				22	27
御代田町				1											1
立科町	23			1					2					23	
青木村	21	16		1				19	17	2				13	
長和町	12	1				1		1			1			11	1
下諏訪町		1	1		1					1	1				
富士見町	13	7		13										13	
原村	6													6	
辰野町	10													10	
箕輪町	1	1			1	1	1				1			1	1
飯島町	4													4	
南箕輪村	1				1									1	1
中川村	11		1	5										12	9
宮田村	2													2	
松川町	5	2		1	1		2		1					4	
高森町	18	1	1		9				1					14	3
阿南町	18													18	
阿智村	16	11	1	2	8	1	2	7	2	1		10			
平谷村		1	1	1					1	1					1
根羽村	11	1	3	1	2	1	1		3					12	2
下條村	18							2						16	
売木村	10					1			3					9	
天龍村			3	1	1			2						2	1
泰阜村	12		1	2			1							1	13
喬木村	11			1										11	
豊丘村	12													11	1
大鹿村			6											6	
上松町	16													16	
南木曾町	25	1							2					24	
木祖村	1		2											3	
大桑村	6													6	
木曾町	17	10			10			7			1			2	7
麻績村	17	11	1		4	2	2	2	4					14	
生坂村	5	1	3	3	1	5	1							5	3
筑北村	10							2						9	
池田町	7													7	
松川村	7						6		1					7	
白馬村	5				1				1					3	
小谷村	23	3	1		2			3			1			20	
坂城町	3													3	
高山村	20			1										21	
山ノ内町	13	1	1	1					1					14	
木島平村	24													24	
野沢温泉村	9							2	9		1				
信濃町	10	2			1	3	3	3			3			7	
小川村	3			2	1			1			2			4	1
飯綱町	21			1										22	
栄村				20										20	
長野県計	935	146	37	140	78	27	43	113	91	16	17	10		809	136

※重複回答あり

1.1 農業生産活動等の体制整備として取り組むべき事項（実施区域位置図への記載及び実践内容）

市町村名	農用地等保全活動 の実践数	農地法面、水路・農 道等補修・改良	既荒廃農用地復旧 又は林地化	農作業共同化又は 受委託等	自己施工の箇所、 整備内容、受益農 地	農地の保全活動を 行う担い手、活動内 容、活動農用地	その他将来に向けた 適正な農用地保全
長野市	29	29					
松本市	15				1		14
上田市	4	4					
岡谷市							
飯田市	8	7				1	
諏訪市	3	2					1
須坂市	1	1					
小諸市	18	9			9		
伊那市	2	2					
駒ヶ根市	8	5			3		
中野市	8	8					
大町市	13	11			1		1
飯山市	33	33					
茅野市	27	23			1		3
塩尻市	18	9			4	1	4
佐久市	10	9					1
千曲市	5	4					1
東御市	25	18			5	1	1
安曇野市	6	6					
小海町	3	3					
南牧村	2	2					
南相木村	2	2					
北相木村	1	1					
佐久穂町	17	14					3
御代田町							
立科町	10	10					
青木村	2	2					
長和町	5	3			2		
下諏訪町	1				1		
富士見町	13	13					
原村	6	6					
辰野町	2	1			1		
箕輪町							
飯島町	4	4					
南箕輪村							
中川村	12						12
宮田村	2				2		
松川町	8	4				4	
高森町	17	9			8		
阿南町	10						10
阿智村	19	11			4	2	2
平谷村							
根羽村							
下條村							
売木村	5	4			1		
天龍村							
泰阜村	1	1					
喬木村	12	1					11
豊丘村	8	7				1	
大鹿村	2				2		
上松町							
南木曾町	28	23			2		3
木祖村							
大桑村							
木曾町	1	1					
麻績村	16	11			2		3
生坂村	9	7			2		
筑北村	8						8
池田町	7	7					
松川村	10	6					4
白馬村	5	5					
小谷村	21	10			7	2	2
坂城町	4	2			1		1
高山村	42	21				21	
山ノ内町	12	12					
木島平村	22	22					
野沢温泉村	11	9			1		1
信濃町	9	9					
小川村	1	1					
飯綱町	22	22					
栄村	20	18			2		
長野県計	645	464			62	25	8

※重複回答あり

1.2 農業生産活動等の体制整備として取り組むべき事項（体制整備活動の取り組み内容）

市町村名	体制整備活動取協定数	A要件					B要件			C要件						その他	
		機械・農作業の共同化	高付加価値型農業の実践	農業生産条件の強化	担い手への農地集積	担い手への農作業の委託	新規就農者の確保	地場農産物等の加工・販売	消費・出資の呼び込み	組織対応型	担い手型	都市農村交流型	集落間連携型	行政等支援型	企業等連携型		集落ぐるみ型
長野市	29	1	1														28
松本市	15								4						1		11
上田市	4																4
岡谷市																	
飯田市	8		1	1				1									6
諏訪市	2								1								1
須坂市	1																1
小諸市	18																18
伊那市	2								1								1
駒ヶ根市	5								2	3							
中野市	8																8
大町市	12								1								11
飯山市	33								12	2			1				19
茅野市	24								9	14							1
塩尻市	17	1								5							12
佐久市	9						1		2	2							4
千曲市	4								2								2
東御市	20								5	6							11
安曇野市	6								4	3							
小海町	3																3
南牧村	2																2
南相木村	2																2
北相木村	1																1
佐久穂町	17																17
御代田町																	
立科町	10																10
青木村	2								1								1
長和町	5		1			1											4
下諏訪町	1	1															1
富士見町	13								1								12
原村	6																6
辰野町	1																1
箕輪町																	
飯島町	4								4								
南箕輪村																	
中川村	12								2								10
宮田村	2								2								
松川町	4																4
高森町	16	1					1		1								16
阿南町	10												1				9
阿智村	12	4		2	1		1	1			3						9
平谷村																	
根羽村																	
下條村																	
売木村	4																4
天龍村																	
泰皇村	1																1
喬木村	11																11
豊丘村	7								1								6
大鹿村	2																2
上松町																	
南木曾町	25																25
木祖村																	
大桑村																	
木曾町	1									1							
麻績村	11																11
生坂村	7																7
筑北村	8																8
池田町	7								7								
松川村	7								6	6			6	1			
白馬村	5									3							2
小谷村	19							1	1	12	2						3
坂城町	3																3
高山村	21																21
山ノ内町	12																12
木島平村	22									21	1						
野沢温泉村	9								4	4							5
信濃町	9																9
小川村	1																1
飯綱町	22																22
栄村	20									11							9
長野県計	574	8	3	3	2	1	3	4	2	116	54		1	7	2		408

※重複回答あり

