

公開用

平成 30 年度
中山間地域農業直接支払事業の実行状況の点検について

令和元年 5 月

長野県農政部

目 次

平成 30 年度の実行状況

1 実施市町村数	1
2 協定数	1
(1) 協定数	
(2) 協定数の増減の内訳	
3 協定参加者数	2
(1) 集落協定参加者数	
(2) 個別協定締結者数	
4 交付金交付面積	2～3
(1) 交付金交付面積	
(2) 加算活動別の交付金交付面積	
(3) 地目別交付金交付面積	
(4) 地目別のカバー率	
5 交付金額	3
6 協定活動の動向	4～9
(1) 集落協定の概要	
(2) 集落戦略の作成	
(3) 面積別集落協定数	
(4) 活動別の面積別集落協定数	
(5) 集落協定の活動内容	
(6) 交付金の使途	
7 資料	10～25
(1) 第 1～3 期対策時系列データ.....	10～11
ア 市町村数等	
イ 交付金交付面積	
ウ 交付金額	
(2) 市町村別データ.....	12～25

※ 四捨五入のため、総数と内訳の合計が一致しない場合があります。

平成30年度の実行状況

1 実施市町村数

	平成30年度	平成29年度	増減
実施市町村数	71	71	0
市町村数	77	77	0

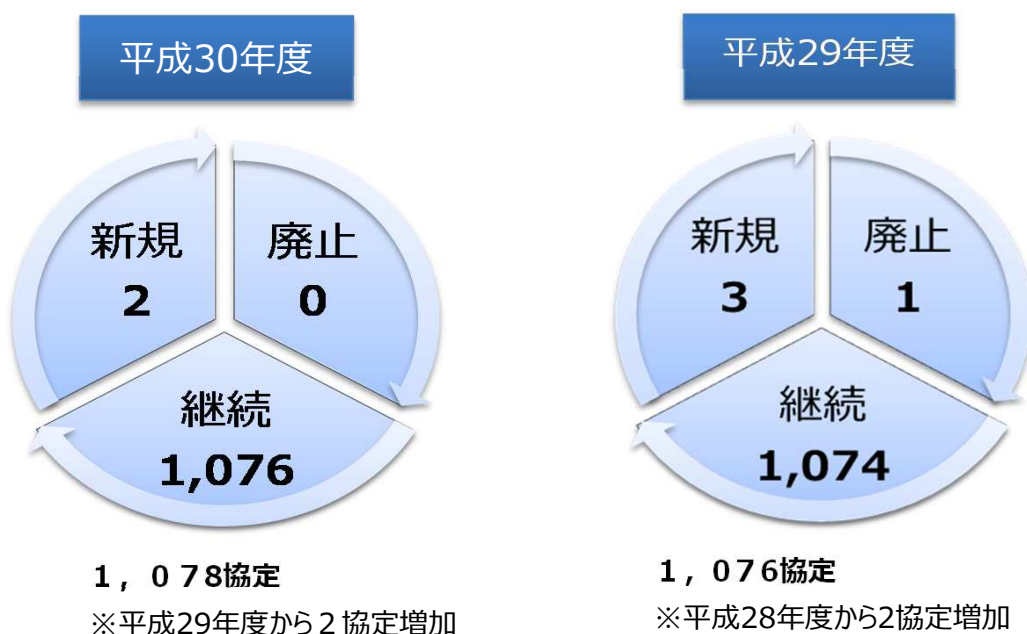
2 協定数

(1) 協定数

	平成30年度	平成29年度	増減
集落協定数	1,066	1,065	1
基礎活動	488	491	△ 3
体制整備活動	578	574	4
個別協定数	12	11	1
基礎活動	1	1	0
体制整備活動	11	10	1
合計	1,078	1,076	2

- ・集落協定：対象農用地において農業生産活動等を行う複数の農業者等が締結する協定数
- ・個別協定：認定農業者等が農用地の所有権等を有する者との間において利用権の設定や農作業の受委託契約等に基づき締結する協定数
- ・基礎活動：農業生産活動等に取り組む協定数
- ・体制整備活動：適正な農業生産活動等に加え、機械・農作業の共同化等の体制整備に取り組む協定数

(2) 協定数の増減の内訳



3 協定参加者数

(1) 集落協定参加者数

	農用地管理者			土地改良区 水利組合	非農業者	その他	合計
	農業者	法人	生産組織				
平成30年度	24,830	1,885	609	104	743	54	28,225
平成29年度	24,731	1,790	599	104	717	61	28,002
増減	99	95	10	0	26	△7	223

※H29年度の数値に誤りがあったため、修正を加えています。

(2) 個別協定締結者数 (H30年度)

	認定農業者等	農地所有適格法人	特定農業法人	農業協同組合	第3セクター	任意組織	その他	計
協定数	3	2	0	3	0	3	1	12

※農地所有適格法人による個別協定の増加により、H29年度に比べ1協定増加となった。

4 交付金交付面積

(1) 交付金交付面積

	交付金 交付面積 A	対象農用地 面積 B		カバー率 A/B
		基礎活動	体制整備活動	
平成30年度	9,424	2,724	6,700	83.8%
平成29年度	9,398	2,740	6,658	81.2%
増減	26	△16	42	2.6%

- ・対象農用地面積：市町村が交付金の対象となる農用地として市町村基本方針に記載している面積
- ・カバー率：対象農用地面積に占める交付金交付面積の割合

(2) 加算活動別の交付金交付面積

	平成30年度		平成29年度	
	協定数	面積(ha)	協定数	面積(ha)
集落連携・機能維持加算	1	19	1	19
集落協定の広域化支援	1	19	1	19
小規模・高齢化集落連携	0	0	0	0
超急傾斜農地保全管理加算	76	289	71	277
計 ※	77	308	72	296

※集落連携・機能維持加算を実施している集落は、超急傾斜農地保全管理加算も実施しており、計は延べ数を表記

(3) 地目別交付金交付面積

(単位：ha)

	田		畑		草地		採草放牧地		計	
平成30年度	8,739		365		0		320		9,424	
急傾斜	7,692		163		0		263		8,118	
緩傾斜	1,047		202		0		58		1,306	
平成29年度	8,714		363		0		320		9,398	
急傾斜	7,674		163		0		263		8,100	
緩傾斜	1,040		200		0		58		1,298	
増減	25		2		0		0		26	
急傾斜	18		0		0		0		18	
緩傾斜	7		2		0		0		8	

※計との面積差は、単位未満の四捨五入による

(4) 地目別のカバー率 (H30年度)

(単位：ha)

		田	畑	草地	採草放牧地	計
急傾斜	交付金交付面積	7,692	163	0	263	8,118
	対象農用地面積	8,934	458	0	285	9,677
	カバー率	86.1%	35.6%	0%	92.3%	83.9%
緩傾斜	交付金交付面積	1,047	202	0	58	1,306
	対象農用地面積	1,158	351	0	59	1,568
	カバー率	90.4%	57.5%	0%	98.3%	83.3%
計	交付金交付面積	8,739	365	0	320	9,424
	対象農用地面積	10,092	809	0	344	11,245
	カバー率	86.6%	45.1%	0%	93.0%	83.8%

※計との面積差は、単位未満の四捨五入による

5 交付金額

	平成30年度		平成29年度		増減	
	協定数	交付金額(千円)	協定数	交付金額(千円)	協定数	交付金額(千円)
集落協定	1,066	1,635,439	1,065	1,630,733	1	4,706
個別協定	12	5,171	11	4,232	1	939
合計	1,078	1,640,610	1,076	1,634,965	2	5,645

※計との金額差は、単位未満の四捨五入による

6 協定活動の動向

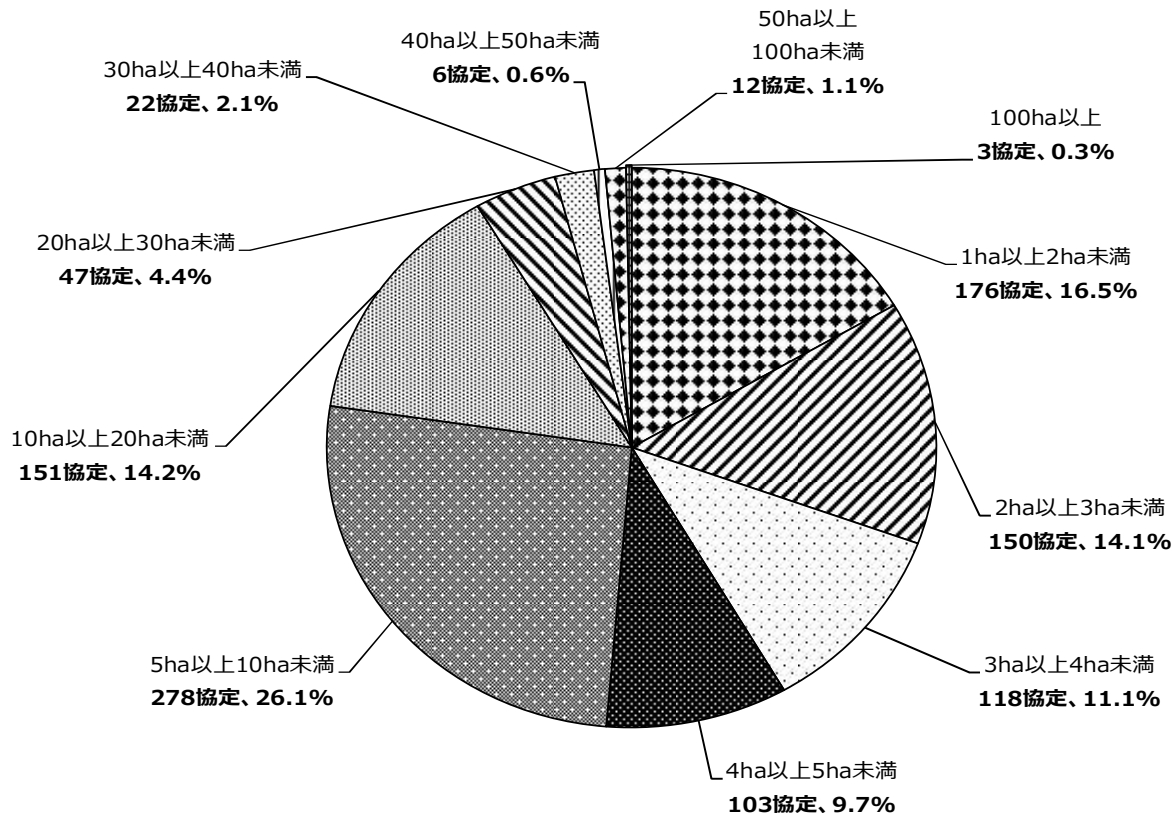
(1) 集落協定の概要

	1 集落協定当たりの平均			参加者一人当たり 交付金額(千円)
	参加者数	交付金交付 面積(ha)	交付金額 (千円)	
平成30年度	26.5	8.6	1,534	57.9
基礎活動	21.1	5.6	862	40.8
内、加算活動	49.3	4.3	259	5.3
体制整備活動	31.0	11.1	2,101	67.8
内、加算活動	27.5	4.1	235	8.5
平成29年度	26.5	8.6	1,531	57.8
増減	0.0	0.0	3.0	0.1

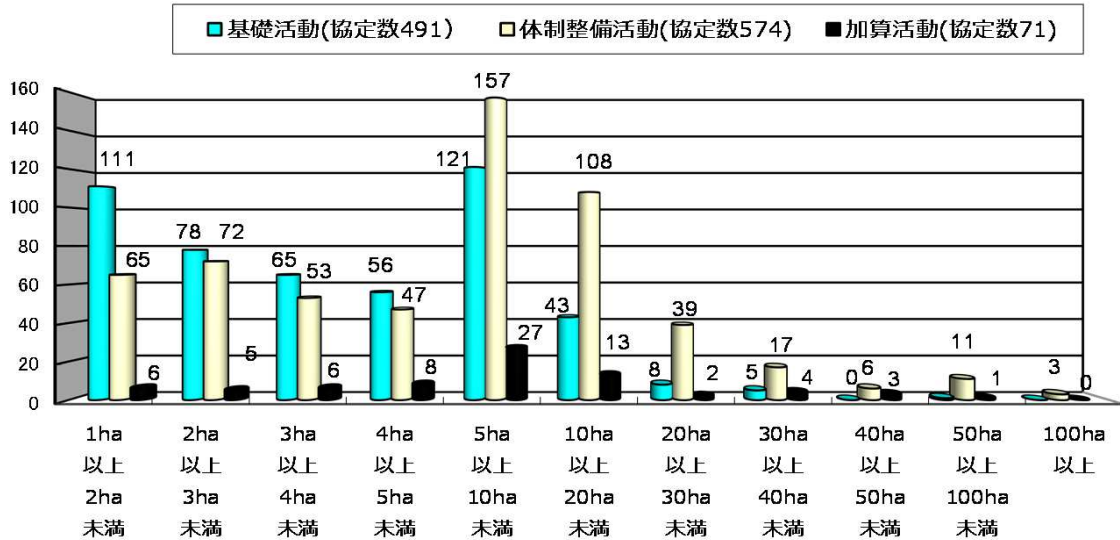
(2) 集落戦略の作成

	市町村数			集落数		
	作成数 A	取組総数 B	作成割合 A/B	作成数 A	取組総数 B	作成割合 A/B
平成30年度	7	71	9.9%	15	1,066	1.4%
平成29年度	5	71	7.0%	5	1,065	0.5%
増減	2	0	2.8%	10	1	0.9%

(3) 面積別集落協定数



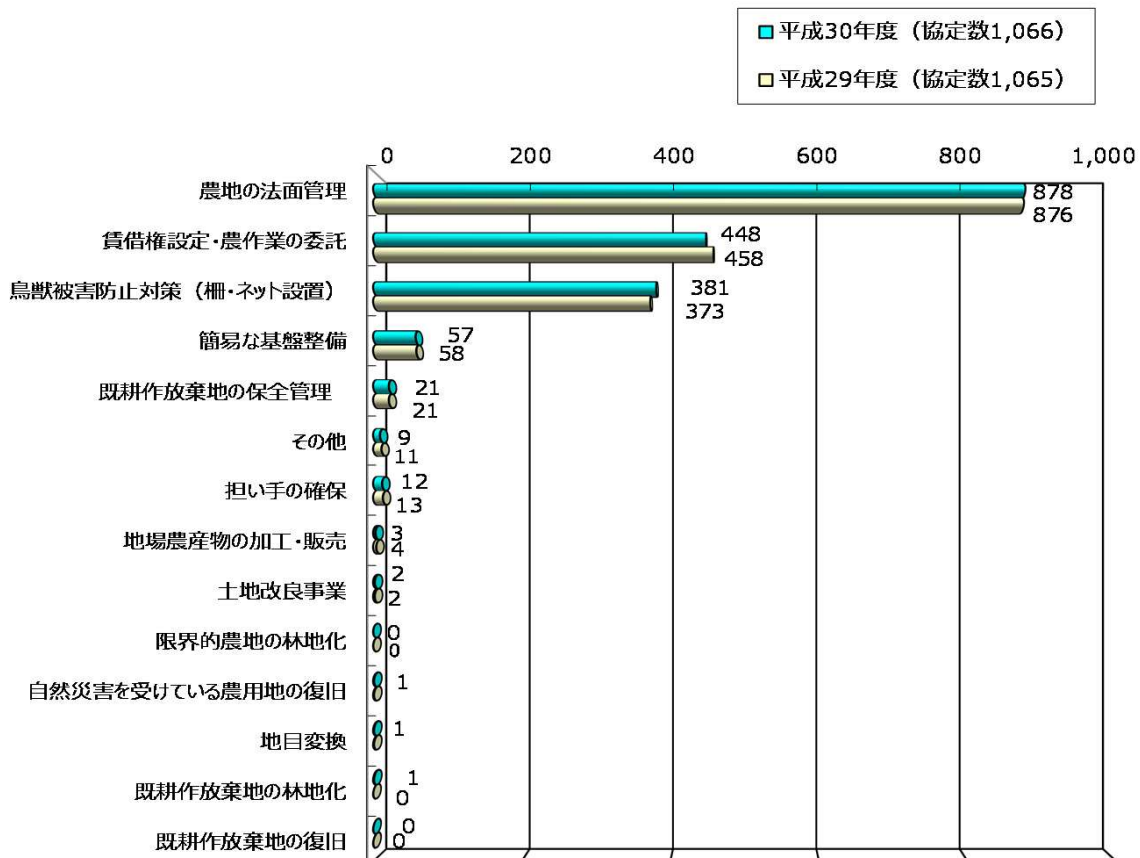
(4) 活動別の面積別集落協定数



(5) 集落協定の活動内容

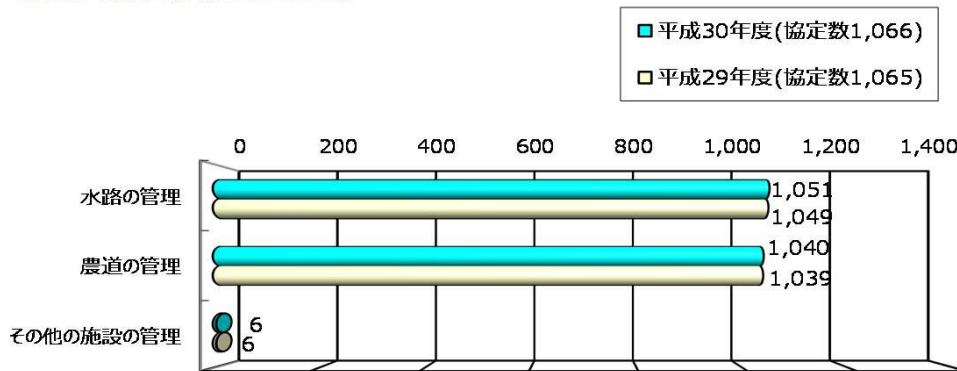
ア 農業生産活動等として取り組むべき事項 (基礎活動)

(ア) 耕作放棄の防止等の活動

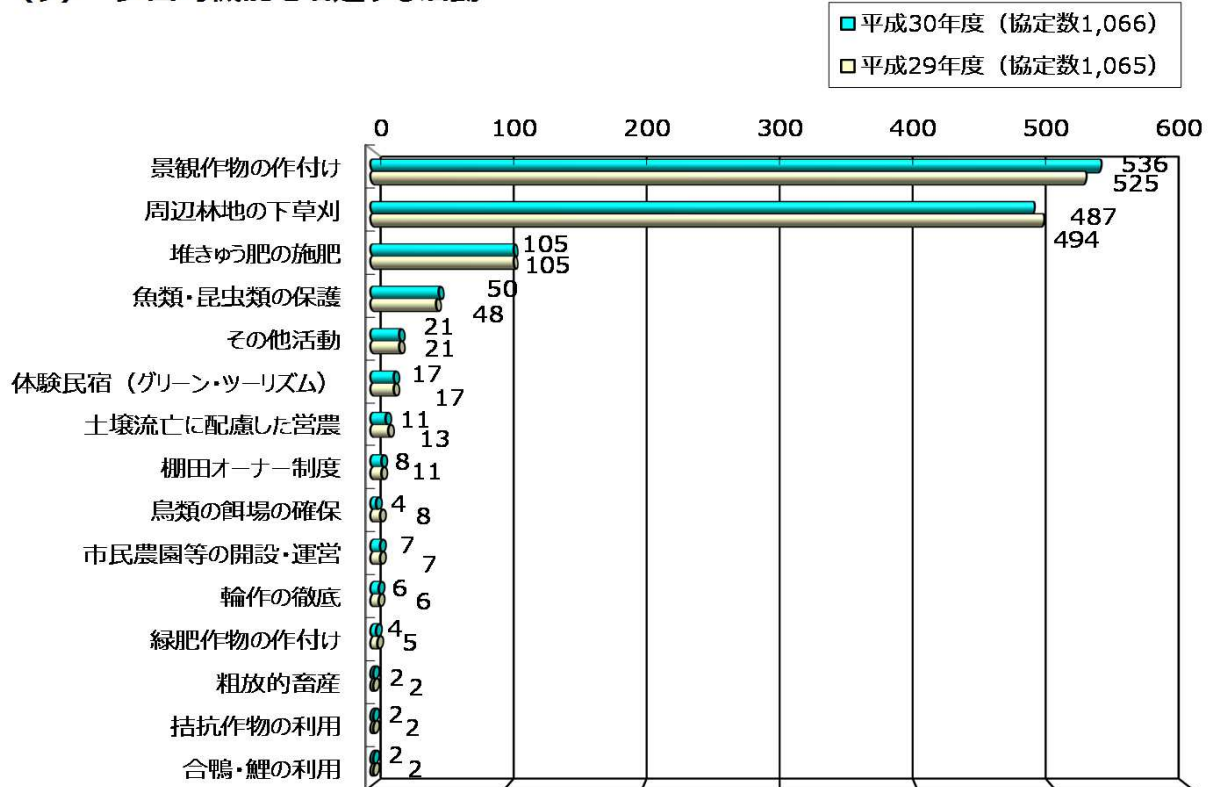


※重複回答あり

(イ) 水路・農道等の管理活動

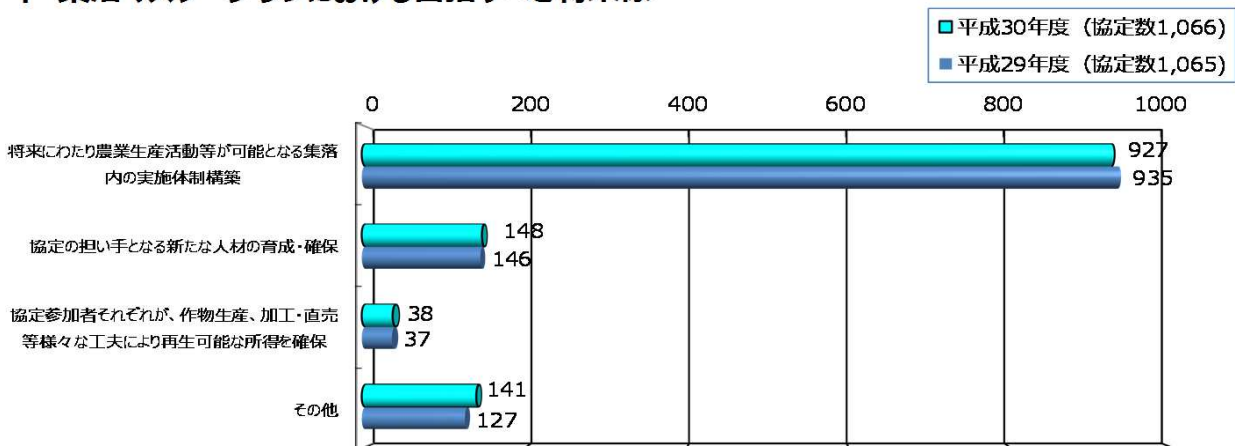


(ウ) 多面的機能を増進する活動



※重複回答あり

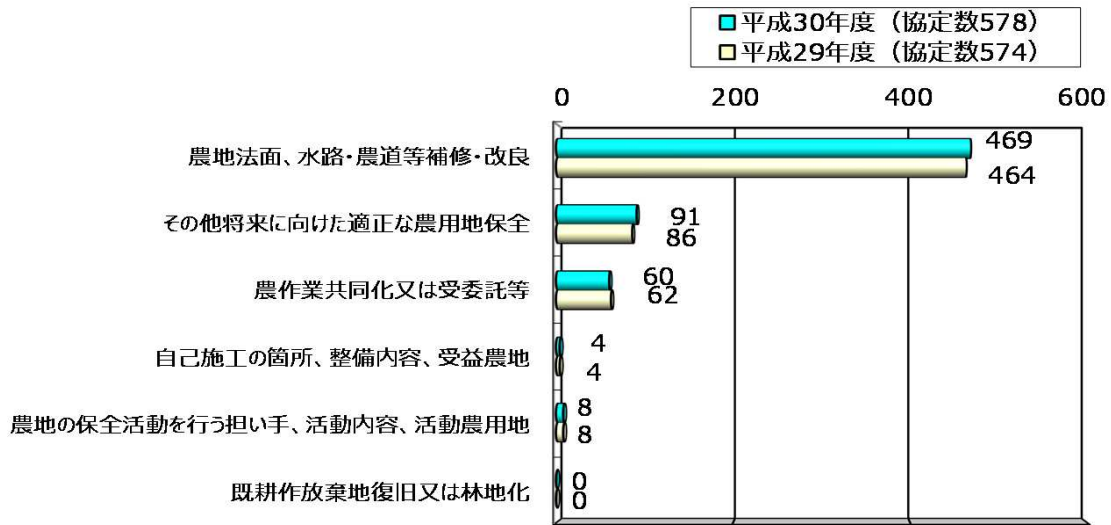
イ 集落マスタープランにおける目指すべき将来像



※重複回答あり

ウ 農業生産活動等の体制整備として取り組むべき事項（体制整備活動）

(ア) 農用地保全マップの作成・実践

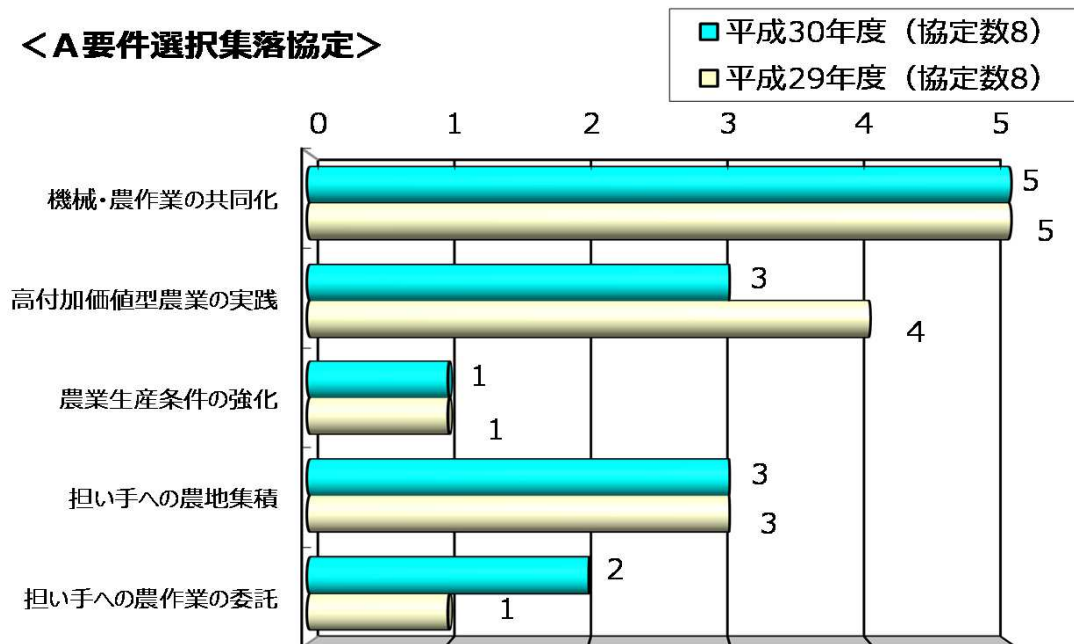


※重複回答あり

※H29年度の数値に誤りがあったため、修正を加えています。

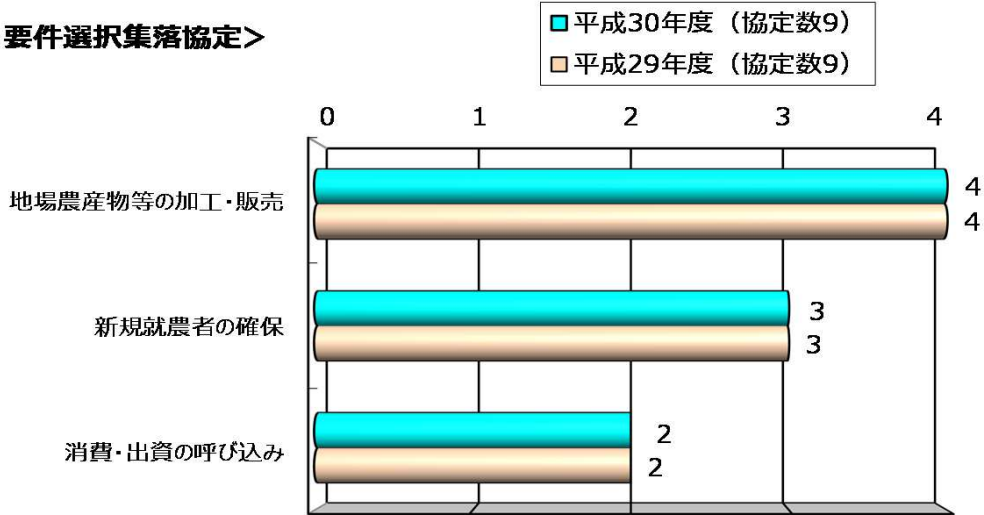
(イ) 体制整備活動の取組内容

< A要件選択集落協定 >



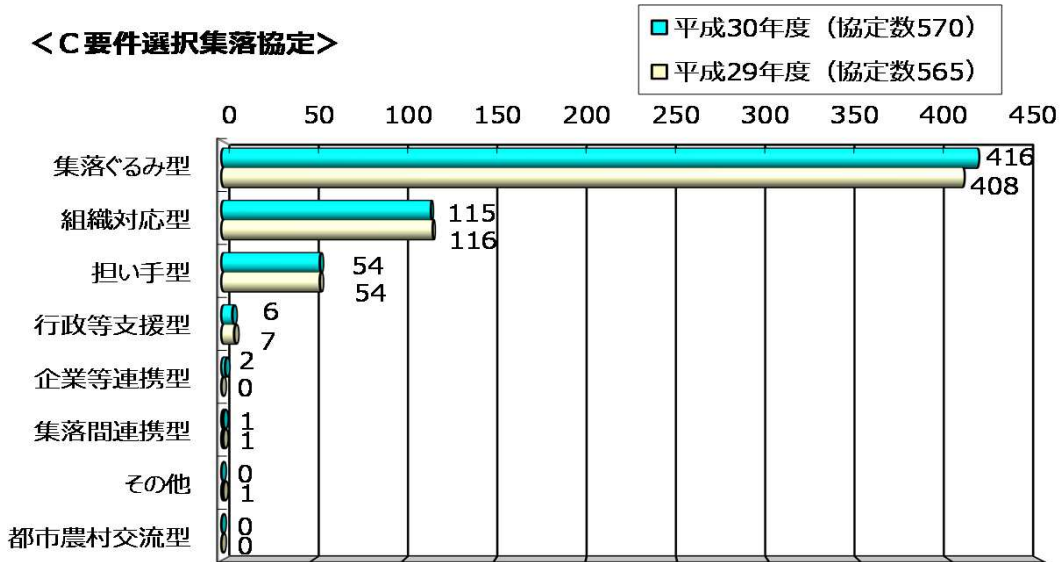
※重複回答あり

< B要件選択集落協定 >



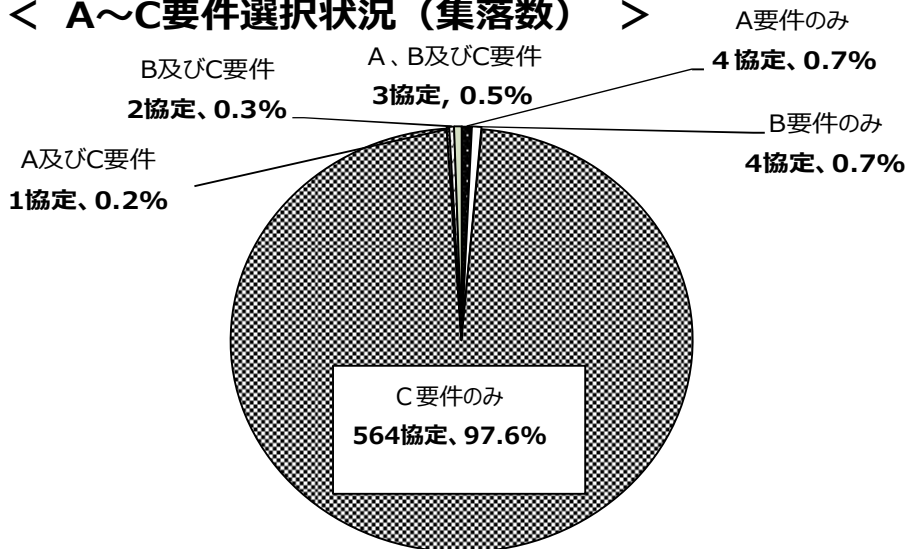
※重複回答あり

< C要件選択集落協定 >



※重複回答あり

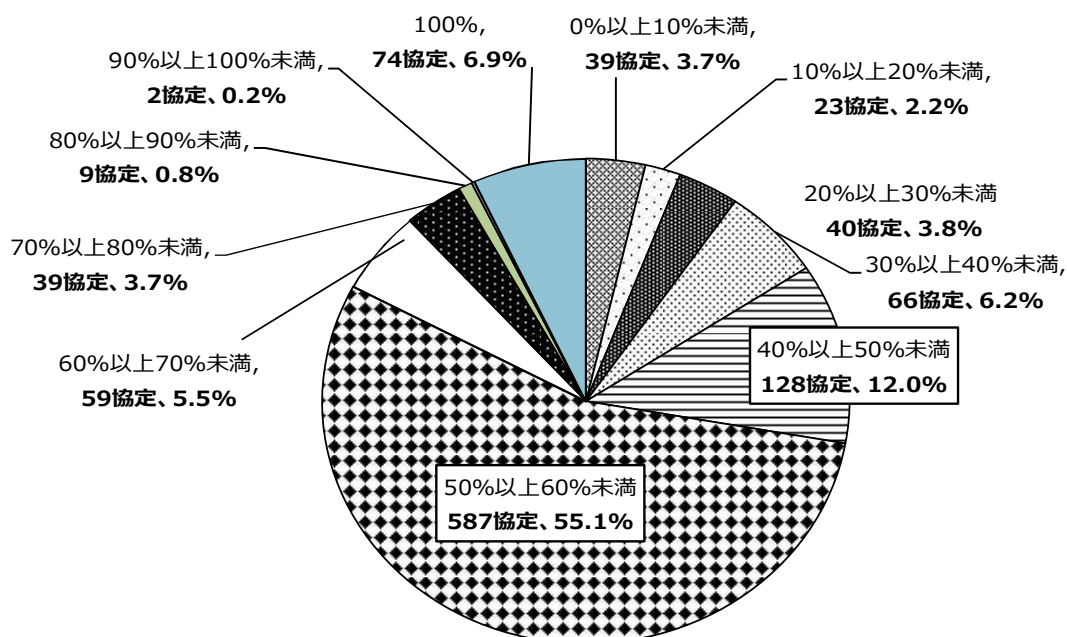
< A~C要件選択状況 (集落数) >



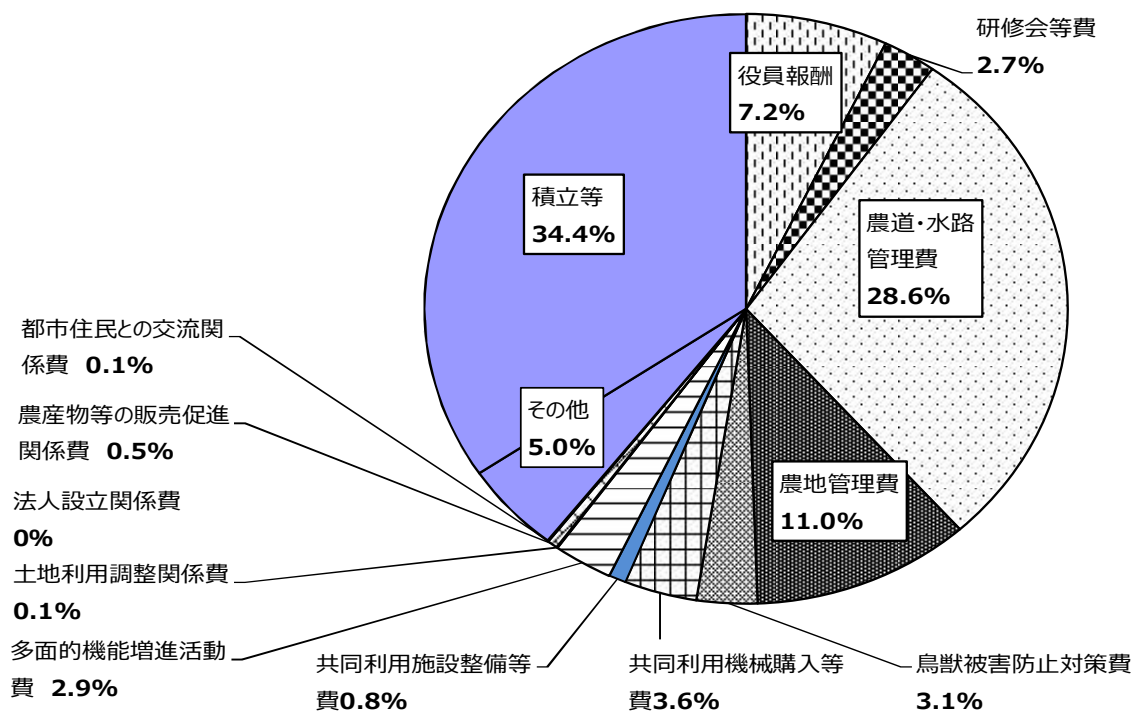
(6) 交付金の使途 ア 交付金配分割合

	集落協定数	交付金額 (千円)	共同取組活動 充当額 (千円)	個人配分額 (千円)	共同取組活動 充当割合
平成30年度	1,066	1,635,439	865,519	769,920	52.9%
平成29年度	1,065	1,630,733	845,070	785,663	51.8%
増減	1	4,706	20,449	△ 15,743	1.1%

イ 共同取組活動への配分割合別集落協定数



ウ 共同取組活動の交付金の使途



7 資料

(1) 第1～3期対策時系列データ

ア 市町村数等

区 分	実施市町村	協定数	協定参加者数	
平成12年度	88	1,066	20,220	
平成13年度	113	1,502	28,780	
平成14年度	113	1,630	31,876	
平成15年度	111	1,658	33,475	
平成16年度	106	1,661	33,564	
平成17年度	76	1,265	30,224	
平成18年度	76	1,269	30,514	
平成19年度	76	1,275	30,585	
平成20年度	76	1,276	30,471	
平成21年度	72	1,276	30,417	
平成22年度	72	1,146	28,175	
平成23年度	72	1,159	28,326	
平成24年度	72	1,159	28,394	
平成25年度	72	1,160	28,280	
平成26年度	72	1,162	28,248	
平成27年度	71	1,062	27,786	
平成28年度	71	1,074	27,964	
平成29年度	71	1,076	28,013	
平成30年度	71	1,078	28,237	
	法指定	59	855	20,570
	知事特認	12	223	7,655
	対前年比	100.0%	100.2%	100.8%

※法指定は、知事特認との併存を含む。

イ 交付金交付面積

区 分	面 積 (ha)					
	田	畑	草地	採草放牧地	計	
平成12年度	5,992	276	1	407	6,676	
平成13年度	8,447	461	1	513	9,422	
平成14年度	9,263	560	1	513	10,337	
平成15年度	9,522	568	0	513	10,603	
平成16年度	9,571	571	0	513	10,655	
平成17年度	9,109	436	1	481	10,027	
平成18年度	9,145	441	1	481	10,068	
平成19年度	9,166	459	1	481	10,107	
平成20年度	9,174	460	1	481	10,116	
平成21年度	9,174	460	1	481	10,116	
平成22年度	8,981	375	1	481	9,838	
平成23年度	9,043	385	1	480	9,909	
平成24年度	9,082	387	1	420	9,890	
平成25年度	9,098	388	1	420	9,907	
平成26年度	9,108	397	1	420	9,926	
平成27年度	8,551	351	0	320	9,222	
平成28年度	8,625	356	0	320	9,301	
平成29年度	8,715	363	0	320	9,398	
平成30年度	8,739	365	0	320	9,424	
地域別	法指定	6,526	300	0	320	7,147
	知事特認	2,212	65	0	0	2,277
傾斜別	急傾斜	7,692	163	0	263	8,118
	緩傾斜	1,047	202	0	58	1,306
	前年対比	101.0%	102.0%	0.0%	100.0%	101.0%

※単位未満を四捨五入しているため、合計が一致しないことがある。

ウ 交付金額

(単位：千円)

区 分	田	畑	草 地	採草放牧地	計
平成12年度	1,211,115	23,979	83	3,601	1,238,778
平成13年度	1,699,058	39,263	83	4,514	1,742,918
平成14年度	1,847,344	45,610	83	4,514	1,897,551
平成15年度	1,894,836	46,174	0	4,514	1,945,524
平成16年度	1,904,301	46,283	0	4,514	1,955,098
第1期対策計	8,556,654	201,309	249	21,657	8,779,869
平成17年度	1,632,338	30,908	71	4,067	1,667,384
平成18年度	1,646,999	31,041	71	4,067	1,682,178
平成19年度	1,652,303	31,862	71	4,145	1,688,381
平成20年度	1,656,096	31,767	71	4,145	1,692,079
平成21年度	1,655,969	31,778	71	4,145	1,691,963
第2期対策計	8,243,705	157,356	355	20,569	8,421,985
平成22年度	1,642,830	25,100	71	4,169	1,672,170
平成23年度	1,656,007	25,908	71	4,169	1,686,155
平成24年度	1,664,092	25,992	71	3,690	1,693,845
平成25年度	1,668,274	26,037	71	3,690	1,698,072
平成26年度	1,670,500	26,186	71	3,690	1,700,447
第3期対策計	8,301,703	129,223	355	19,408	8,450,689
平成27年度	1,580,733	22,663	0	2,785	1,606,181
平成28年度	1,594,207	23,530	0	2,785	1,620,522
平成29年度	1,607,627	24,553	0	2,785	1,634,965
平成30年度	1,612,861	24,965	0	2,785	1,640,610
法指定	1,210,122	20,321	0	2,785	1,233,228
知事特認	402,738	4,643	0	0	407,382
前年対比	101.2%	106.1%	0.0%	100.0%	101.2%
第4期対策計	6,395,428	95,711	0	11,140	6,502,278

※千円未満を四捨五入しているため、合計が一致しないことがある。

(2) 市町村別データ

1 協定数・協定参加者数

市町村名	協定数	協定参加者数					個別協定	基礎活動	体制整備活動	協定参加者数	協定参加者数					個別協定	基礎活動	体制整備活動
		集落協定	基礎活動	うち加算活動	体制整備活動	うち加算活動					集落協定	基礎活動	うち加算活動	体制整備活動	うち加算活動			
長野市	112	112	82		30	9			1,551	1,551	1,103	448	179					
松本市	50	50	35		15				1,976	1,976	1,536	440						
上田市	26	26	22		4				638	638	526	112						
岡谷市	1	1	1						22	22	22							
飯田市	17	17	9	4	8	5			672	672	222	163	450	389				
諏訪市	3	3	1		2	1			62	62	24		38	26				
須坂市	7	7	6		1				119	119	110		9					
小諸市	29	29	11	1	18				914	914	319	34	595					
伊那市	54	50	48		2	1	4	4	1,536	1,532	1,416		116	33	4	4		
駒ヶ根市	5	5			5	1			933	933			933	100				
中野市	13	13	5		8				338	338	210		128					
大町市	16	16	4		12				229	229	59		170					
飯山市	35	35	2		33	1			1,015	1,015	46		969	62				
茅野市	24	24			24				416	416			416					
塩尻市	19	19	2		17				383	383	23		360					
佐久市	16	16	7		9				645	645	236		409					
千曲市	11	10	6		4		1	1	799	798	661		137		1	1		
東御市	26	26	6		20				1,538	1,538	136		1,402					
安曇野市	11	11	5		6	1			314	314	100		214	69				
小海町	4	4	1		3				40	40	9		31					
南牧村	4	2			2		2	1	252	250			250		2	1		
南相木村	2	2			2				60	60			60					
北相木村	1	1			1				10	10			10					
佐久穂町	50	50	33		17				705	705	467		238					
御代田町	1	1	1						99	99	99							
立科町	23	23	13		10				416	416	247		169					
青木村	22	22	20		2				341	341	300		41					
長和町	12	12	6		6	2			252	252	123		129	51				
下諏訪町	1	1			1				32	32			32					
富士見町	13	13			13				773	773			773					
原村	6	6			6				295	295			295					
辰野町	10	10	9		1				220	220	198		22					
箕輪町	1	1	1						97	97	97							
飯島町	4	4			4				145	145			145					
南箕輪村	1	1	1						28	28	28							
中川村	15	15	3		12	6			373	373	22		351	247				
宮田村	2	2			2				57	57			57					
松川町	6	6	1		5				91	91	8		83					
高森町	18	18	2		16				292	292	13		279					
阿南町	18	18	7		11				155	155	60		95					
阿智村	17	17	5		12	9			292	292	132		160	114				
平谷村	1	1	1						36	36	36							
根羽村	15	15	15						192	192	192							
下條村	18	18	18						185	185	185							
売木村	11	10	6		4	2	1	1	143	142	76		66	33	1	1		
天龍村	3	3	3						50	50	50							
黍阜村	15	15	14		1	1			153	153	142		11	11				
喬木村	11	11			11	1			141	141			141	12				
豊丘村	12	12	5		7	2			135	135	45		90	16				
大鹿村	8	6	4		2	1	2	2	61	59	25		34	19	2	2		
上松町	16	16	16						159	159	159							
南木曾町	27	26	1		25	14	1	1	532	531	16		515	287	1	1		
木祖村	3	3	3						37	37	37							
大桑村	6	6	6						183	183	183							
木曾町	18	18	17		1				214	214	180		34					
麻績村	18	18	7		11	10			364	364	141		223	211				
生坂村	8	8	1		7				159	159	4		155					
筑北村	10	10	2		8				173	173	32		141					
池田町	7	7			7	1			173	173			173	39				
松川村	7	7			7				248	248			248					
白馬村	6	5			5		1	1	102	101			101		1	1		
小谷村	24	24	5		19	1			375	375	66		309	29				
坂城町	3	3			3				73	73			73					
高山村	21	21			21				857	857			857					
山ノ内町	14	14	2		12				322	322	33		289					
木島平村	24	24	2		22				753	753	49		704					
野沢温泉村	9	9			9				430	430			430					
信濃町	10	10	1		9	1			179	179	11		168	10				
小川村	5	5	4		1	1			102	102	87		15	15				
飯綱町	22	22			22				2,202	2,202			2,202					
栄村	20	20			20				379	379			379					
長野県計	1,078	1,066	488	5	578	71	12	1	11	28,237	28,225	10,301	197	17,924	1,952	12	1	11

3 前年度増減

市町村名	平成30年度				平成29年度				増減(H30-H29)			
	協定数	協定参加者数	交付金交付面積(m ²)	交付金額(円)	協定数	協定参加者数	交付金交付面積(m ²)	交付金額(円)	協定数	協定参加者数	交付金交付面積(m ²)	交付金額(円)
長野市	112	1,551	4,540,119	75,225,762	112	1,607	4,583,137	75,466,853		△ 56	△ 43,018	△ 241,091
松本市	50	1,976	2,424,545	40,890,579	50	1,982	2,424,545	40,890,579		△ 6		
上田市	26	638	1,767,537	30,400,515	26	640	1,750,194	30,109,152		△ 2	17,343	291,363
岡谷市	1	22	65,453	996,990	1	21	65,453	996,990		1		
飯田市	17	672	2,058,251	33,702,248	17	660	2,026,958	33,308,293		12	31,293	393,955
諏訪市	3	62	268,417	5,139,302	3	62	268,417	5,139,302				
須坂市	7	119	270,455	4,511,124	7	128	274,455	4,578,324		△ 9	△ 4,000	△ 67,200
小諸市	29	914	3,008,781	59,088,964	29	922	3,002,591	59,020,663		△ 8	6,190	68,301
伊那市	54	1,536	5,263,838	85,315,372	53	1,443	5,222,000	84,450,735	1	93	41,838	864,637
駒ヶ根市	5	933	3,512,397	69,528,815	5	937	3,512,667	69,534,485		△ 4	△ 270	△ 5,670
中野市	13	338	733,797	11,955,970	13	339	733,797	11,955,970		△ 1		
大町市	16	229	789,537	13,090,387	16	228	789,537	13,090,387		1		
飯山市	35	1,015	4,283,032	80,386,395	35	1,011	4,283,032	80,386,395		4		
茅野市	24	416	1,960,528	41,171,088	24	422	1,949,783	40,945,443		△ 6	10,745	225,645
塩尻市	19	383	1,522,006	28,482,298	19	366	1,520,982	28,460,794		17	1,024	21,504
佐久市	16	645	2,676,779	44,226,987	16	645	2,676,779	44,226,987				
千曲市	11	799	1,506,914	25,094,660	11	632	1,495,850	24,728,020		167	11,064	366,640
東御市	26	1,538	4,964,500	102,069,526	26	1,522	4,960,794	101,991,700		16	3,706	77,826
安曇野市	11	314	861,663	14,851,351	11	343	861,663	14,851,351		△ 29		
小海町	4	40	136,815	2,770,181	4	40	136,815	2,770,181				
南牧村	4	252	924,221	8,566,157	4	252	924,221	8,566,157				
南相木村	2	60	113,068	2,241,340	2	60	113,068	2,241,340				
北相木村	1	10	17,352	364,392	1	11	17,352	364,392		△ 1		
佐久穂町	50	705	1,626,295	28,530,232	50	703	1,623,046	28,475,649		2	3,249	54,583
御代田町	1	99	382,314	6,422,875	1	99	382,314	6,422,875				
立科町	23	416	1,451,719	24,141,372	23	421	1,452,402	24,147,262		△ 5	△ 683	△ 5,890
青木村	22	341	805,681	13,880,737	22	339	805,681	13,880,737		2		
長和町	12	252	1,155,503	22,327,065	12	252	1,139,105	21,893,485			16,398	433,580
下諏訪町	1	32	22,642	117,694	1	38	22,642	117,694		△ 6		
富士見町	13	773	5,860,415	110,920,691	13	783	5,860,415	110,920,691		△ 10		
原村	6	295	1,974,652	39,362,771	6	293	1,974,652	39,362,771		2		
辰野町	10	220	766,359	10,767,689	10	220	766,359	10,767,689				
箕輪町	1	97	397,490	6,677,832	1	101	397,490	6,677,832		△ 4		
飯島町	4	145	1,319,807	27,448,680	4	164	1,319,807	27,448,680		△ 19		
南箕輪村	1	28	96,490	1,205,946	1	28	96,490	1,205,946				
中川村	15	373	1,737,086	26,880,990	15	385	1,737,617	26,892,141		△ 12	△ 531	△ 11,151
宮田村	2	57	247,733	5,202,393	2	55	247,733	5,202,393		2		
松川町	6	91	245,720	5,087,749	5	57	164,922	3,390,991	1	34	80,798	1,696,758
高森町	18	292	736,037	15,125,719	18	287	736,037	15,144,689		5		△ 18,970
阿南町	18	155	462,733	8,753,261	18	155	462,733	8,416,534				336,727
阿智村	17	292	947,845	17,406,837	17	292	947,845	17,406,837				
平谷村	1	36	108,433	1,638,175	1	35	104,314	1,626,642		1	4,119	11,533
根羽村	15	192	573,522	8,609,319	15	192	573,522	8,609,319				
下条村	18	185	592,703	9,957,402	18	185	592,703	9,957,402				
壳木村	11	143	759,231	7,888,637	11	143	759,231	7,888,637				
天龍村	3	50	185,813	2,485,802	3	51	185,813	2,485,802		△ 1		
泰阜村	15	153	639,998	9,192,093	15	155	639,646	9,186,179		△ 2	352	5,914
喬木村	11	141	288,117	6,085,977	11	142	289,363	6,076,623		△ 1	△ 1,246	9,354
豊丘村	12	135	405,748	4,802,134	12	138	402,218	4,783,339		△ 3	3,530	18,795
大鹿村	8	61	935,366	4,003,469	8	61	935,366	4,003,469				
上松町	16	159	704,376	10,392,946	16	159	704,376	10,392,946				
南木曾町	27	532	1,715,887	36,604,120	27	532	1,717,585	36,639,778			△ 1,698	△ 35,658
木祖村	3	37	82,090	1,300,091	3	37	82,090	1,300,091				
大桑村	6	183	626,442	10,283,060	6	165	628,264	10,293,844		18	△ 1,822	△ 10,784
木曾町	18	214	756,100	13,366,982	18	214	756,100	13,366,982				
麻績村	18	364	1,094,694	22,377,426	18	364	1,089,518	22,263,742			5,176	113,684
生坂村	8	159	422,536	7,950,081	8	159	422,536	7,950,081				
筑北村	10	173	425,874	7,697,767	10	173	426,283	7,704,639			△ 409	△ 6,872
池田町	7	173	981,575	14,357,572	7	184	981,575	14,357,572		△ 11		
松川村	7	248	1,226,054	21,727,846	7	248	1,233,677	21,788,830			△ 7,623	△ 60,984
白馬村	6	102	1,266,956	6,766,453	6	102	1,266,956	6,766,453				
小谷村	24	375	1,802,337	35,124,133	24	375	1,791,090	34,643,746			11,247	480,387
坂城町	3	73	176,662	3,288,104	3	74	175,521	3,278,976		△ 1	1,141	9,128
高山村	21	857	1,658,337	20,733,510	21	834	1,658,337	20,733,510		23		
山ノ内町	14	322	1,026,396	12,252,427	14	319	1,025,022	12,248,770		3	1,374	3,657
木島平村	24	753	3,342,032	52,548,132	24	753	3,269,360	51,956,538			72,672	591,594
野沢温泉村	9	430	1,703,417	32,148,605	9	396	1,704,359	32,156,141		34	△ 942	△ 7,536
信濃町	10	179	837,361	13,513,670	10	179	837,361	13,513,670				
小川村	5	102	213,567	3,496,789	5	102	213,567	3,496,789				
飯綱町	22	2,202	3,777,448	71,759,381	22	2,198	3,778,558	71,782,691		4	△ 1,110	△ 23,310
栄村	20	379	2,004,073	37,926,976	20	399	2,000,995	37,862,338		△ 20	3,078	64,638
長野県計	1,078	28,237	94,239,671	1,640,610,015	1,076	28,013	93,976,686	1,634,964,928	2	224	262,985	5,645,087

4 加算活動別協定数・面積・交付金額

市町村名	集落連携・機能維持加算						超急傾斜農地保全管理加算			加算活動計		
	集落協定の広域化支援			小規模・高齢化集落連携			協定数	交付面積	交付金額	協定数	交付面積	交付金額
	協定数	交付面積	交付金額	協定数	交付面積	交付金額						
長野市							9	414,841	2,489,046	414,841	414,841	2,489,046
松本市												
上田市												
岡谷市												
飯田市							9	477,771	2,866,626	9	477,771	2,866,626
諏訪市							1	39,659	237,954	1	39,659	237,954
須坂市												
小諸市												
伊那市							1	23,756	142,536	1	23,756	142,536
駒ヶ根市							1	28,809	172,854	1	28,809	172,854
中野市												
大町市												
飯山市							1	48,905	293,430	1	48,905	293,430
茅野市												
塩尻市												
佐久市												
千曲市							1	21,819	130,914	1	21,819	130,914
東御市												
安曇野市	1	188,207	564,621				1	19,192	115,152	2	207,399	679,773
小海町												
南牧村												
南相木村												
北相木村												
佐久穂町												
御代田町												
立科町												
青木村												
長和町							2	283,785	1,702,710	2	283,785	1,702,710
下諏訪町												
富士見町												
原村												
辰野町												
箕輪町												
飯島町												
南箕輪村												
中川村							6	369,657	2,217,942	6	369,657	2,217,942
宮田村												
松川町												
高森町												
阿南町												
阿智村							9	198,992	1,193,952	9	198,992	1,193,952
平谷村												
根羽村												
下條村												
売木村							2	45,106	270,636	2	45,106	270,636
天龍村												
泰阜村							1	10,912	65,472	1	10,912	65,472
喬木村							1	5,920	35,520	1	5,920	35,520
豊丘村							2	26,770	160,620	2	26,770	160,620
大鹿村							1	41,810	250,860	1	41,810	250,860
上松町												
南木曾町							14	362,642	2,175,852	14	362,642	2,175,852
木祖村												
大桑村												
木曾町												
麻績村							10	322,003	1,932,018	10	322,003	1,932,018
生坂村												
筑北村												
池田町							1	37,991	227,946	1	37,991	227,946
松川村												
白馬村												
小谷村							1	40,700	244,200	1	40,700	244,200
坂城町												
高山村												
山ノ内町												
木島平村												
野沢温泉村												
信濃町							1	52,929	317,574	1	52,929	317,574
小川村							1	11,835	71,010	1	11,835	71,010
飯綱町												
栄村												
長野県計	1	188,207	564,621				76	2,885,804	17,314,824	414,909	3,074,011	17,879,445

※集落連携・機能維持加算と超急傾斜農地保全管理加算の両方を実施している集落がある為、計は延べ表記

5 地目別の交付金交付面積

市町村名	交付金 交付面積 (㎡)	田面積計		畑面積計		草地面積計		採草放牧 地面積計	急斜面	緩斜面	急斜面	緩斜面	
		急斜面	緩斜面	急斜面	緩斜面	急斜面	緩斜面						
長野市	4,540,119	3,998,385	3,681,148	317,237	541,734	292,904	248,830						
松本市	2,424,545	2,307,703	2,179,532	128,171	116,842		116,842						
上田市	1,767,537	1,766,804	1,693,226	73,578	733		733						
岡谷市	65,453	58,123	58,123		7,330		7,330						
飯田市	2,058,251	1,387,447	1,216,564	170,883	670,804	519,080	151,724						
諏訪市	268,417	257,223	257,223		11,194		11,194						
須坂市	270,455	270,455	260,742	9,713									
小諸市	3,008,781	3,006,780	3,006,780		2,001		2,001						
伊那市	5,263,838	4,869,535	4,860,652	8,883	2,303	2,303		392,000	392,000				
駒ヶ根市	3,512,397	3,506,561	3,175,619	330,942	5,836		5,836						
中野市	733,797	621,039	580,325	40,714	112,758	17,542	95,216						
大町市	789,537	767,702	595,949	171,753	21,835	15,220	6,615						
飯山市	4,283,032	4,283,032	3,582,187	700,845									
茅野市	1,960,528	1,960,528	1,960,528										
塩尻市	1,522,006	1,522,006	1,273,394	248,612									
佐久市	2,676,779	2,675,233	1,993,321	681,912	1,546		1,546						
千曲市	1,506,914	1,392,545	1,345,243	47,302	114,369	39,006	75,363						
東御市	4,964,500	4,964,500	4,921,576	42,924									
安曇野市	861,663	861,208	621,850	239,358	455		455						
小海町	136,815	136,815	136,815										
南牧村	924,221	390,955	390,955					533,266	299,553	233,713			
南相木村	113,068	105,463	105,463		7,605		7,605						
北相木村	17,352	17,352	17,352										
佐久穂町	1,626,295	1,626,295	1,534,627	91,668									
御代田町	382,314	382,314	382,314										
立科町	1,451,719	1,447,895	1,197,017	250,878	3,824		3,824						
青木村	805,681	805,681	783,909	21,772									
長和町	1,155,503	1,143,234	1,012,196	131,038	12,269		12,269						
下諏訪町	22,642	2,197	2,197		20,445		20,445						
富士見町	5,860,415	5,857,424	4,926,987	930,437	2,991		2,991						
原村	1,974,652	1,974,652	1,812,735	161,917									
辰野町	766,359	765,285	542,988	222,297	1,074		1,074						
箕輪町	397,490	397,490	397,490										
飯島町	1,319,807	1,319,807	1,299,248	20,559									
南箕輪村	96,490	96,490	56,578	39,912									
中川村	1,737,086	1,354,236	890,889	463,347	382,850	135,581	247,269						
宮田村	247,733	247,733	247,733										
松川町	245,720	245,720	245,720										
高森町	736,037	720,578	720,578		15,459	12,320	3,139						
阿南町	462,733	462,733	440,413	22,320									
阿智村	947,845	893,757	811,973	81,784	54,088	2,170	51,918						
平谷村	108,433	95,326	95,326		13,107		13,107						
根羽村	573,522	494,486	494,486		79,036	12,604	66,432						
下條村	592,703	592,703	592,703										
売木村	759,231	549,828	314,139	235,689	9,903	1,688	8,215	199,500	123,500	76,000			
天龍村	185,813	103,764	103,764		82,049	80,130	1,919						
泰阜村	639,998	483,728	465,357	18,371	156,270	94,283	61,987						
喬木村	288,117	288,117	288,117										
豊丘村	405,748	258,361	165,657	92,704	147,387	28,974	118,413						
大鹿村	935,366	53,309	53,309		203,945	195,006	8,939	678,112	678,112				
上松町	704,376	611,003	595,053	15,950	93,373	5,085	88,288						
南木曾町	1,715,887	1,629,945	1,629,945		85,942	9,687	76,255						
木祖村	82,090	82,090	74,492	7,598									
大桑村	626,442	621,653	604,911	16,742	4,789		4,789						
木曾町	756,100	756,100	732,657	23,443									
麻績村	1,094,694	1,094,694	1,014,253	80,441									
生坂村	422,536	394,737	351,862	42,875	27,799	18,894	8,905						
筑北村	425,874	425,874	349,478	76,396									
池田町	981,575	979,541	483,375	496,166	2,034	288	1,746						
松川村	1,226,054	1,226,054	916,878	309,176									
白馬村	1,266,956	432,336	198,031	234,305	1,664		1,664	832,956	682,360	150,596			
小谷村	1,802,337	1,800,917	1,665,957	134,960	1,420		1,420						
坂城町	176,662	176,662	144,216	32,446									
高山村	1,658,337	1,046,232	901,439	144,793	45,757		45,757	566,348	449,850	116,498			
山ノ内町	1,026,396	479,566	443,816	35,750	546,830	133,452	413,378						
木島平村	3,342,032	3,342,032	2,014,880	1,327,152									
野沢温泉村	1,703,417	1,703,417	1,424,713	278,704									
信濃町	837,361	831,421	520,755	310,666	5,940		5,940						
小川村	213,567	182,850	181,778	1,072	30,717	15,368	15,349						
飯綱町	3,777,448	3,777,448	3,195,369	582,079									
栄村	2,004,073	2,004,073	1,684,184	319,889									
長野県計	94,239,671	87,389,182	76,921,059	10,468,123	3,648,307	1,631,585	2,016,722				3,202,182	2,625,375	576,807

6 集落協定の概要

市町村名	協定数	参加者数 (人)	交付金交付面積 (㎡)	交付金額 (円)	1 協定当たりの平均			参加者一人当たり 交付金額 (円)
					参加者数 (人)	交付金交付 面積 (㎡)	交付金額 (円)	
長野市	112	1,551	4,540,119	75,225,762	13.8	40,537	671,659	48,501
松本市	50	1,976	2,424,545	40,890,579	39.5	48,491	817,812	20,694
上田市	26	638	1,767,537	30,400,515	24.5	67,982	1,169,251	47,650
岡谷市	1	22	65,453	996,990	22.0	65,453	996,990	45,318
飯田市	17	672	2,058,251	33,702,248	39.5	121,074	1,982,485	50,152
諏訪市	3	62	268,417	5,139,302	20.7	89,472	1,713,101	82,892
須坂市	7	119	270,455	4,511,124	17.0	38,636	644,446	37,909
小諸市	29	914	3,008,781	59,088,964	31.5	103,751	2,037,550	64,649
伊那市	50	1,532	4,776,469	82,920,623	30.6	95,529	1,658,412	54,126
駒ヶ根市	5	933	3,512,397	69,528,815	186.6	702,479	13,905,763	74,522
中野市	13	338	733,797	11,955,970	26.0	56,446	919,690	35,373
大町市	16	229	789,537	13,090,387	14.3	49,346	818,149	57,163
飯山市	35	1,015	4,283,032	80,386,395	29.0	122,372	2,296,754	79,198
茅野市	24	416	1,960,528	41,171,088	17.3	81,689	1,715,462	98,969
塩尻市	19	383	1,522,006	28,482,298	20.2	80,106	1,499,068	74,366
佐久市	16	645	2,676,779	44,226,987	40.3	167,299	2,764,187	68,569
千曲市	10	798	1,485,095	24,505,547	79.8	148,510	2,450,555	30,709
東御市	26	1,538	4,964,500	102,069,526	59.2	190,942	3,925,751	66,365
安曇野市	11	314	861,663	14,851,351	28.5	78,333	1,350,123	47,297
小海町	4	40	136,815	2,770,181	10.0	34,204	692,545	69,255
南牧村	2	250	390,955	8,210,055	125.0	195,478	4,105,028	32,840
南相木村	2	60	113,068	2,241,340	30.0	56,534	1,120,670	37,356
北相木村	1	10	17,352	364,392	10.0	17,352	364,392	36,439
佐久穂町	50	705	1,626,295	28,530,232	14.1	32,526	570,605	40,468
御代田町	1	99	382,314	6,422,875	99.0	382,314	6,422,875	64,878
立科町	23	416	1,451,719	24,141,372	18.1	63,118	1,049,625	58,032
青木村	22	341	805,681	13,880,737	15.5	36,622	630,943	40,706
長和町	12	252	1,155,503	22,327,065	21.0	96,292	1,860,589	88,599
下諏訪町	1	32	22,642	117,694	32.0	22,642	117,694	3,678
富士見町	13	773	5,860,415	110,920,691	59.5	450,801	8,532,361	143,494
原村	6	295	1,974,652	39,362,771	49.2	329,109	6,560,462	133,433
辰野町	10	220	766,359	10,767,689	22.0	76,636	1,076,769	48,944
箕輪町	1	97	397,490	6,677,832	97.0	397,490	6,677,832	68,844
飯島町	4	145	1,319,807	27,448,680	36.3	329,952	6,862,170	189,301
南箕輪村	1	28	96,490	1,205,946	28.0	96,490	1,205,946	43,070
中川村	15	373	1,737,086	26,880,990	24.9	115,806	1,792,066	72,067
宮田村	2	57	247,733	5,202,393	28.5	123,867	2,601,197	91,270
松川町	6	91	245,720	5,087,749	15.2	40,953	847,958	55,909
高森町	18	292	736,037	15,125,719	16.2	40,891	840,318	51,800
阿南町	18	155	462,733	8,753,261	8.6	25,707	486,292	56,473
阿智村	17	292	947,845	17,406,837	17.2	55,756	1,023,932	59,612
平谷村	1	36	108,433	1,638,175	36.0	108,433	1,638,175	45,505
根羽村	15	192	573,522	8,609,319	12.8	38,235	573,955	44,840
下條村	18	185	592,703	9,957,402	10.3	32,928	553,189	53,824
売木村	10	142	559,731	7,742,337	14.2	55,973	774,234	54,524
天龍村	3	50	185,813	2,485,802	16.7	61,938	828,601	49,716
泰阜村	15	153	639,998	9,192,093	10.2	42,667	612,806	60,079
喬木村	11	141	288,117	6,085,977	12.8	26,192	553,271	43,163
豊丘村	12	135	405,748	4,802,134	11.3	33,812	400,178	35,571
大鹿村	6	59	257,254	3,325,357	9.8	42,876	554,226	56,362
上松町	16	159	704,376	10,392,946	9.9	44,024	649,559	65,364
南木曾町	26	531	1,702,613	36,325,366	20.4	65,485	1,397,129	68,409
木祖村	3	37	82,090	1,300,091	12.3	27,363	433,364	35,138
大桑村	6	183	626,442	10,283,060	30.5	104,407	1,713,843	56,192
木曾町	18	214	756,100	13,366,982	11.9	42,006	742,610	62,463
麻績村	18	364	1,094,694	22,377,426	20.2	60,816	1,243,190	61,476
生坂村	8	159	422,536	7,950,081	19.9	52,817	993,760	50,001
筑北村	10	173	425,874	7,697,767	17.3	42,587	769,777	44,496
池田町	7	173	981,575	14,357,572	24.7	140,225	2,051,082	82,992
松川村	7	248	1,226,054	21,727,846	35.4	175,151	3,103,978	87,612
白馬村	5	101	434,000	6,038,915	20.2	86,800	1,207,783	59,791
小谷村	24	375	1,802,337	35,124,133	15.6	75,097	1,463,506	93,664
坂城町	3	73	176,662	3,288,104	24.3	58,887	1,096,035	45,043
高山村	21	857	1,658,337	20,733,510	40.8	78,968	987,310	24,193
山ノ内町	14	322	1,026,396	12,252,427	23.0	73,314	875,173	38,051
木島平村	24	753	3,342,032	52,548,132	31.4	139,251	2,189,506	69,785
野沢温泉村	9	430	1,703,417	32,148,605	47.8	189,269	3,572,067	74,764
信濃町	10	179	837,361	13,513,670	17.9	83,736	1,351,367	75,495
小川村	5	102	213,567	3,496,789	20.4	42,713	699,358	34,282
飯綱町	22	2,202	3,777,448	71,759,381	100.1	171,702	3,261,790	32,588
栄村	20	379	2,004,073	37,926,976	19.0	100,204	1,896,349	100,071
長野県計	1,066	28,225	91,473,375	1,635,439,347	26.5	85,810	1,534,183	57,943

7 集落協定における交付金交付面積別協定数

市町村名	協定数	1ha以上 2ha未満	2ha以上 3ha未満	3ha以上 4ha未満	4ha以上 5ha未満	5ha以上 10ha未満	10ha以上 20ha未満	20ha以上 30ha未満	30ha以上 40ha未満	40ha以上 50ha未満	50ha以上 100ha未 上	100ha以 上
長野市	112	23	24	22	14	25	4					
松本市	50	17	6	5	6	11	4		1			
上田市	26	2	3	1	4	11	5					
岡谷市	1					1						
飯田市	17	2		2	2	7	1		2		1	
諏訪市	3					2	1					
須坂市	7	1	1	2	1	2						
小諸市	29	3	3	4	1	6	7	5				
伊那市	50	4	3	2	7	18	12	3	1			
駒ヶ根市	5			1			1			1	1	1
中野市	13	3	2	2	1	3	1	1				
大町市	16	6	4	1		3	1	1				
飯山市	35	2	3	3	2	10	9	2	3	1		
茅野市	24	5	4	1	2	8	1	2	1			
塩尻市	19	3	3			8	4		1			
佐久市	16	1		1		5	5	1	1	1	1	
千曲市	10	2			1	3	2	1			1	
東御市	26		2	1	2	5	6	4	3	1	2	
安曇野市	11	1	1	2	1	4	1	1				
小海町	4	1	2			1						
南牧村	2						1	1				
南相木村	2					2						
北相木村	1	1										
佐久穂町	50	14	11	11	7	7						
御代田町	1								1			
立科町	23	3	3	3	1	9	4					
青木村	22	8	5	2	2	3	2					
長和町	12	2	1		1	5	1	2				
下諏訪町	1		1									
富士見町	13				1	5	2	2	1			2
原村	6						2	2	1		1	
辰野町	10		1	1	3	1	4					
箕輪町	1								1			
飯島町	4				1				2		1	
南箕輪村	1					1						
中川村	15	4	3			1	4	1	1	1		
宮田村	2						2					
松川町	6	3			1	2						
高森町	18	4	7	2	2	2	1					
阿南町	18	9	3	4	1	1						
阿智村	17	2	5	2	3	2	2	1				
平谷村	1						1					
根羽村	15	6	1		4	4						
下條村	18	3	4	7	2	2						
売木村	10	1		2		7						
天龍村	3					3						
泰阜村	15	2	4	4	2	2	1					
喬木村	11	3	6	1	1							
豊丘村	12	3	5	2		2						
大鹿村	6	1	2		1	2						
上松町	16	5	2	3	1	4	1					
南木曾町	26	2	3	1	4	12	4					
木祖村	3	2				1						
大桑村	6				1	1	4					
木曾町	18	6	4	3	2	2		1				
麻績村	18	4	3	2	1	5	3					
生坂村	8	2	1	1		3	1					
筑北村	10		2	4	2	2						
池田町	7					1	5	1				
松川村	7					1	4	2				
白馬村	5	1		1	1		1	1				
小谷村	24	1	2	1	4	11	4	1				
坂城町	3		1			1	1					
高山村	21	3	4	2	3	4	4				1	
山ノ内町	14	1	2	3	2	4	1			1		
木島平村	24			3	3	7	7	3			1	
野沢温泉村	9		1	1		2	2		2		1	
信濃町	10		1	1		6	2					
小川村	5	2				3						
飯綱町	22	2		1		4	6	8			1	
栄村	20		1		2	8	9					
長野県計	1,066	176	150	118	103	278	151	47	22	6	12	3

8 農業生産活動等として取り組むべき事項【必須事項（農業生産活動等）】

市町村名	耕作放棄の防止等の活動														水路、農道等の管理活動		
	賃借権設定・農作業の委託	既荒廃農用地の復旧	既荒廃農用地の林地化	既荒廃農用地の保全管理	農地の法面管理	鳥獣被害防止対策(柵・ネット設置)	限界的農地の林地化	簡易な基盤整備	担い手の確保	地場農産物の加工・販売	土地改良事業	自然災害を受けている農用地の復旧	地目変換	その他	水路の管理	農道の管理	その他の施設の管理
長野市	2			2	83	45									111	112	
松本市	41				47	28		3						2	50	50	
上田市	16				22	4									26	26	
岡谷市	1				1	1									1	1	
飯田市	1			1	15	3		1							17	17	
諏訪市				2	2	3		1							3	3	
須坂市	7				7										7	7	
小諸市	27				27	1									29	29	
伊那市	19				35	32		6	3						50	49	
駒ヶ根市	3				3	2									5		
中野市					12	1									13	13	
大町市	7			1	14	13		1		1					16	16	
飯山市	3				31	4									35	34	
茅野市					23	5									24	24	
塩尻市	15				10	3		2							19	19	
佐久市	9				15	2		2			2				16	16	3
千曲市	6				9	5								1	10	10	
東御市	22				16	1		3	2						26	25	
安曇野市	9				1	2									6	11	
小海町					4	4									4	4	
南牧村	1				1	2		1							2	2	
南相木村					2										2	2	
北相木村					1										1	1	
佐久穂町					49	18		2							50	50	
御代田町	1														1	1	
立科町	23				23	1					1		1		23	23	
青木村	17			4	18	7			1						22	22	
長和町					1	11				1	1				12	12	
下諏訪町	1		1	1	1										1	1	
富士見町	8				11	4		3							11	5	3
原村	6				6										6	6	
辰野町					10			5							10	10	
箕輪町	1				1	1		1							1	1	
飯島町	4					4									4		
南箕輪村	1				1										1	1	
中川村	8				13	10									15	15	
宮田村	2				2										2	2	
松川町	3			2	5	4		1	1						6	6	
高森町	13			2	16	1		1							18	18	
阿南町	15				18	2									18	18	
阿智村	11				14	8		4							17	16	
平谷村					1	1									1	1	
根羽村	6				15	9		3							15	15	
下條村	3				16	3									18	18	
売木村	10				9	7									10	10	
天龍村	2				1	2									2	3	
泰阜村	2			2	10	12									11	15	
喬木村	2			2	11	2									11	11	
豊丘村	11			2	8	3									12	12	
大鹿村					6										4	6	
上松町					2	16									16	16	
南木曾町					24	25									26	26	
木祖村	1					3									3		
大桑村					6	6									6	6	
木曾町	7				15	10									18	18	
麻績村	6				17	7		3							18	18	
生坂村					8	5									8	8	
筑北村	2				7	4									10	10	
池田町	7				7										7	5	
松川村	7				7										7	7	
白馬村	5				5	3									5	5	
小谷村	8				18	7		2	1					5	24	24	
坂城町					3	3									3	3	
高山村	10				20	11		2							21	21	
山ノ内町	4				13	5		1							14	14	
木島平村	24				24										24	24	
野沢温泉村	8				8	2									9	9	
信濃町	2				10	3		4		1			1		10	10	
小川村					5										5	5	
飯綱町					22										22	22	
栄村	18				10										20	20	
長野県計	448		1	21	878	381		57	12	3	2	1	1	9	1,051	1,040	6

※重複回答あり

9 農業生産活動等として取り組むべき事項【選択的必須事項（多面的機能を増進する活動）】

市町村名	国土保全機能を高める取組		保健休養機能を高める取組				自然生態系の保全に資する取組							その他活動	
	周辺林地の下草刈	土壌流亡に配慮した営農	棚田オーナー制度	市民農園等の開設・運営	体験民宿（グリーン・ツーリズム）	景観作物の作付け	魚類・昆虫類の保護	鳥類の餌場の確保	粗放的畜産	堆きゅう肥の施肥	拮抗作物の利用	合鴨・鯉の利用	輪作の徹底		緑肥作物の作付け
長野市	50				7	57	3			2					
松本市	4					49									
上田市	3		1			19	1			3					1
岡谷市	1														
飯田市	5	1		1	3	11	3			2					
諏訪市	1					3				3					
須坂市	1			1		4				1					
小諸市	3					24	2								
伊那市	42			1		16	4			1					1
駒ヶ根市		1				5	1								
中野市	9					4									
大町市	9		3			9									1
飯山市	19				2	15	1								
茅野市	5					20	2								
塩尻市	7					16		1		1					
佐久市	11					7	1								
千曲市	9														1
東御市				1		23	3								
安曇野市						11									
小海町										4					
南牧村	2														
南相木村						2									
北相木村	1														
佐久穂町						15				40					
御代田町						1									
立科町	1	7				15	2			12					1
青木村	22														
長和町						2	8			1			2		
下諏訪町	1					1									
富士見町	5					12									
原村	1										1	4	4		
辰野町	10					1									
箕輪町	1					1									1
飯島町															4
南箕輪村						1									
中川村	14					5									
宮田村				1			1								
松川町	5					2				1					1
高森町	4					13	2	1		4					
阿南町	18					1									1
阿智村	12				1	4				5					
平谷村	1			1		1									
根羽村	15														
下條村	2	1			1	12	2		1	1					1
売木村	7				3	3	1	1							
天龍村	1	1				2	2								
泰阜村	7					7	3		1	1					2
喬木村	10					6									
豊丘村	9		1			3									1
大鹿村	1					6									
上松町						16									
南木曾町	26														
木祖村						3									
大桑村	6														
木曾町	17					9									
麻績村	16					9		1			1				
生坂村	2					8									2
筑北村	4					7									
池田町	3					3	1								2
松川村	7														
白馬村	3					2									
小谷村	11		2			11				1					
坂城町	3														
高山村	18					5									
山ノ内町	11					6	1								
木島平村	2					2				20					
野沢温泉村	8					2									
信濃町	10					7	4				2				
小川村	5														
飯綱町						21	1								
栄村	6		1	1		16	1			2					1
長野県計	487	11	8	7	17	536	50	4	2	105	2	2	6	4	21

※重複回答あり

10 集落マスタープランの取り組み目標

市町村名	目指すべき将来像				将来像を実現するための活動方策										
	将来にわたり農業生産活動等が可能となる集落内の実施体制構築	協定の担い手となる新たな人材の育成・確保	協定参加者それぞれが、作物生産、加工・直売等様々な工夫により再生可能な所得を確保	その他	機械・農作業の共同化等営農組織の育成	高付加価値型農業	農業生産条件の強化	担い手への農地集積	担い手への農作業の委託	新規就農者等による農業生産	地場産農産物等の加工・販売	消費・出資の呼び込み	共同で支え合う集約的かつ持続的な体制整備	その他	
長野市	112	2	2		2	2	1	1	2					108	
松本市	50	1	1		1	2	1	1	1	1	1			49	2
上田市	26				1	3	3	2	2					16	8
岡谷市				1											1
飯田市	16	1		1	1	2	1				2			14	4
諏訪市	3		2		1		1				1			3	1
須坂市	7													7	
小諸市	20	2		8			2		2	1				18	8
伊那市	30	21	4	20	10		4	14	8	2				19	19
駒ヶ根市	5	2												5	
中野市	10			3			1							9	4
大町市	8	2		9	4	2		1		1	1			8	5
飯山市	35													35	
茅野市	16	10		8	7			5	3	1	1			10	7
塩尻市	16	4	1	2	2			5	2					18	
佐久市	10	5		6			2	3	2	1	1			5	7
千曲市	9	3		2	4	1	4	4	2					5	
東御市	22	13	1		4		2	22	21	1				2	
安曇野市	11			2	1					1				10	
小海町	4													4	
南牧村	2	2						1						2	
南相木村		2					2	2		2				2	
北相木村	1	1												1	
佐久穂町	40			12					2	1				22	27
御代田町				1											1
立科町	23			1					2					23	
青木村	21	16		1				19	17	2				13	
長和町	12	1				1		1			1			11	1
下諏訪町				1							1				1
富士見町	13	7		13										13	
原村	6													6	
辰野町	10													10	
箕輪町	1	1			1	1	1				1			1	1
飯島町	4													4	
南箕輪村	1													1	1
中川村	11		1	5										12	9
宮田村	2													2	
松川町	6	2		1	1		2		1					5	
高森町	18	1	1		9				1					14	3
阿南町	18													18	
阿智村	16	11	1	2	8	1	2	7	2	1		10			
平谷村		1	1	1					1	1					1
根羽村	11	1	3	1	2	1	1		3					12	2
下條村	17		2		1	1		1	1					17	
売木村	10					1			3					9	
天龍村			3	1	1			2						2	1
泰阜村	12		1	2			1							1	13
喬木村	11			1										11	
豊丘村	12										1			11	1
大鹿村			6											6	
上松町	16													16	
南木曾町	25	1							2					24	
木祖村	1		2											3	
大桑村	6													6	
木曾町	17	10			10			7			1			2	7
麻績村	17	11	1		4	2	2	2	4					14	
生坂村	5	1	3	3	1	5	1							5	3
筑北村	10							2						9	
池田町	7	7												7	
松川村	7						6		1					7	
白馬村	5				1				1					3	
小谷村	23	3	1		2			3			1			20	
坂城町	3													3	
高山村	20			1										21	
山ノ内町	13	1	1	1					1					14	
木島平村	24													24	
野沢温泉村	5			9				2	6		1			9	7
信濃町	10	2			1	3	3	3			3			7	
小川村	3			2	1			1			2			4	1
飯綱町	22													22	
栄村				20										20	
長野県計	927	148	38	141	81	28	43	111	93	16	19	10		814	146

※重複回答あり

1 1 農業生産活動等の体制整備として取り組むべき事項（実施区域位置図への記載及び実践内容）

市町村名	農用地等保全活動 の実践数	農地法面、水路・農 道等補修・改良	既荒廃農用地復旧 又は林地化	農作業共同化又は 受委託等	自己施工の箇所、 整備内容、受益農 地	農地の保全活動を 行う担い手、活動内 容、活動農用地	その他将来に向けた 適正な農用地保全
長野市	30	30					
松本市	15				1		14
上田市	4	4					
岡谷市							
飯田市	8	6				1	1
諏訪市	3	2					1
須坂市	1	1					
小諸市	18	9			9		
伊那市	2	2					
駒ヶ根市	8	5			3		
中野市	8	8					
大町市	13	11			1		1
飯山市	33	33					
茅野市	27	23			1		3
塩尻市	18	9			4	1	4
佐久市	10	9					1
千曲市	5	4					1
東御市	25	18			5	1	1
安曇野市	6	6					
小海町	3	3					
南牧村	2	2					
南相木村	2	2					
北相木村	1	1					
佐久穂町	17	14					3
御代田町							
立科町	10	10					
青木村	2	2					
長和町	6	3			3		
下諏訪町	2	1			1		
富士見町	13	13					
原村	6	6					
辰野町	2	1			1		
箕輪町							
飯島町	4	4					
南箕輪村							
中川村	12						12
宮田村	2				2		
松川町	10	5				4	1
高森町	17	9			8		
阿南町	11						11
阿智村	18	11			3	2	2
平谷村							
根羽村							
下條村							
売木村	5	4			1		
天龍村							
泰阜村	1	1					
喬木村	12	1					11
豊丘村	8	5				1	2
大鹿村	2				2		
上松町							
南木曾町	28	23			2		3
木祖村							
大桑村							
木曾町	1	1					
麻績村	16	11			2		3
生坂村	9	7			2		
筑北村	8						8
池田町	7	7					
松川村	11	7					4
白馬村	5	5					
小谷村	21	10			7	2	2
坂城町	4	3			1		
高山村	21	21					
山ノ内町	12	12					
木島平村	22	22					
野沢温泉村	12	9			1		2
信濃町	9	9					
小川村	2	2					
飯綱町	22	22					
栄村	20	20					
長野県計	632	469			60	4	8
							91

※重複回答あり

1.2 農業生産活動等の体制整備として取り組むべき事項（体制整備活動の取り組み内容）

市町村名	体制整備活動取協定数	A要件					B要件			C要件						その他
		機械・農作業の共同化	高付加価値型農業の実践	農業生産条件の強化	担い手への農地集積	担い手への農作業の委託	新規就農者の確保	地場農産物等の加工・販売	消費・出資の呼び込み	組織対応型	担い手型	都市農村交流型	集落間連携型	行政等支援型	企業等連携型	
長野市	30	1				1										29
松本市	15								4					1	11	
上田市	4														4	
岡谷市																
飯田市	8		1	1				1							6	
諏訪市	2								1						1	
須坂市	1														1	
小諸市	18														18	
伊那市	2								1						1	
駒ヶ根市	5								2	3						
中野市	8														8	
大町市	12								1						11	
飯山市	33								12	2		1			19	
茅野市	24								8	15					2	
塩尻市	17	1								5					12	
佐久市	9						1		2	2					4	
千曲市	4								2						2	
東御市	20								5	6					11	
安曇野市	6								4	3						
小海町	3														3	
南牧村	2														2	
南相木村	2														2	
北相木村	1														1	
佐久穂町	17														17	
御代田町																
立科町	10														10	
青木村	2								1						1	
長和町	6		1			1									5	
下諏訪町	1	1				1		1							1	
富士見町	13								1						12	
原村	6														6	
辰野町	1														1	
箕輪町																
飯島町	4								4							
南箕輪村																
中川村	12								2						10	
宮田村	2								2							
松川町	5														5	
高森町	16	1					1		1						16	
阿南町	11														11	
阿智村	12	1	1		2		1	1		2					10	
平谷村																
根羽村																
下條村																
売木村	4														4	
天龍村																
泰皇村	1														1	
喬木村	11														11	
豊丘村	7								1						7	
大鹿村	2														2	
上松町																
南木曾町	25														25	
木祖村																
大桑村																
木曾町	1								1							
麻績村	11														11	
生坂村	7														7	
筑北村	8														8	
池田町	7								7							
松川村	7								6	6		6	1			
白馬村	5									3					2	
小谷村	19							1	1	12	2				3	
坂城町	3														3	
高山村	21														21	
山ノ内町	12														12	
木島平村	22								21	1						
野沢温泉村	9								4	4					5	
信濃町	9														9	
小川村	1														1	
飯綱町	22														22	
栄村	20								11						9	
長野県計	578	5	3	1	3	2	3	4	2	115	54	1	6	2	416	

※重複回答あり

1 3 共同取組活動への配分割合

市町村名	交付金額 (円)	共同取組活動		個人配分額 (円)	協定数	共同取組活動への配分割合別集落協定数													
		共同取組活動 充当額	共同取組活動 充当割			10% 未満	10%以上 20%未満	20%以上 30%未満	30%以上 40%未満	40%以上 50%未満	50%以上 60%未満	60%以上 70%未満	70%以上 80%未満	80%以上 90%未満	90%以上 100%未満	100 %			
長野市	75,225,762	30,409,857	40.4%	44,815,905	112	10	2	5	6	13	74	1	1						
松本市	40,890,579	17,628,944	43.1%	23,261,635	50	1	1		5	35	8								
上田市	30,400,515	14,746,535	48.5%	15,653,980	26			1	2		22	1							
岡谷市	996,990	398,811	40.0%	598,179	1					1									
飯田市	33,702,248	15,080,524	44.7%	18,621,724	17		1	1	2	1	8	2	1						1
諏訪市	5,139,302	4,427,326	86.1%	711,976	3								1	1					1
須坂市	4,511,124	2,255,587	50.0%	2,255,537	7						7								
小諸市	59,088,964	53,037,675	89.8%	6,051,289	29		1				1								27
伊那市	82,920,623	44,416,404	53.6%	38,504,219	50	1				3	38	4	3						1
駒ヶ根市	69,528,815	35,628,771	51.2%	33,900,044	5					1	3	1							
中野市	11,955,970	4,381,297	36.6%	7,574,673	13		1	3	2	5	2								
大町市	13,090,387	5,097,433	38.9%	7,992,954	16	3		2	2	1	5	1			1			1	
飯山市	80,386,395	59,543,995	74.1%	20,842,400	35						14	7	4	1					9
茅野市	41,171,088	18,372,192	44.6%	22,798,896	24		1	1	4	3	14	1							
塩尻市	28,482,298	14,259,666	50.1%	14,222,632	19						19								
佐久市	44,226,987	23,205,827	52.5%	21,021,160	16			1		2	10	1							2
千曲市	24,505,547	9,981,948	40.7%	14,523,599	10			2		1	5	2							
東御市	102,069,526	50,666,212	49.6%	51,403,314	26			1	1	2	21		1						
安曇野市	14,851,351	7,974,233	53.7%	6,877,118	11			3	2	2	1	1	2						
小海町	2,770,181	231,378	8.4%	2,538,803	4	2		1	1										
南牧村	8,210,055	2,625,208	32.0%	5,584,847	2	1					1								
南相木村	2,241,340	1,120,669	50.0%	1,120,671	2						2								
北相木村	364,392			364,392	1	1													
佐久穂町	28,530,232	14,310,574	50.2%	14,219,658	50						49	1							
御代田町	6,422,875	3,364,819	52.4%	3,058,056	1						1								
立科町	24,141,372	12,150,365	50.3%	11,991,007	23						22	1							
青木村	13,880,737	7,146,990	51.5%	6,733,747	22			1	1	5	11	2	2						
長和町	22,327,065	11,206,591	50.2%	11,120,474	12				1		10	1							
下諏訪町	117,694	117,694	100.0%		1														1
富士見町	110,920,691	51,345,211	46.3%	59,575,480	13				2	7	4								
原村	39,362,771	19,681,453	50.0%	19,681,318	6						6								
辰野町	10,767,689	5,447,801	50.6%	5,319,888	10					2	8								
箕輪町	6,677,832	3,339,029	50.0%	3,338,803	1						1								
飯島町	27,448,680	13,724,149	50.0%	13,724,531	4						4								
南箕輪村	1,205,946	604,246	50.1%	601,700	1						1								
中川村	26,880,990	13,703,559	51.0%	13,177,431	15					2	11		2						
宮田村	5,202,393	5,202,393	100.0%		2														2
松川町	5,087,749	2,595,038	51.0%	2,492,711	6				1	2	3								
高森町	15,125,719	3,241,291	21.4%	11,884,428	18	5	4	3	4	1									1
阿南町	8,753,261	3,361,155	38.4%	5,392,106	18		1	1	6		10								
阿智村	17,406,837	5,398,219	31.0%	12,008,618	17		3	4	2	3	4		1						
平谷村	1,638,175	792,130	48.4%	846,045	1					1									
根羽村	8,609,319	4,265,309	49.5%	4,344,010	15						5	10							
下條村	9,957,402	4,888,825	49.1%	5,068,577	18	1	1			3	9	3	1						
売木村	7,742,337	3,503,518	45.3%	4,238,819	10				2	3	5								
天龍村	2,485,802	737,501	29.7%	1,748,301	3			1	1	1									
泰阜村	9,192,093	4,788,324	52.1%	4,403,769	15	1	2		2	6	3								1
喬木村	6,085,977	2,972,337	48.8%	3,113,640	11	1					9		1						
豊丘村	4,802,134	2,124,846	44.2%	2,677,288	12	2		3		1	3							1	2
大鹿村	3,325,357	1,672,500	50.3%	1,652,857	6				1	1	4								
上松町	10,392,946	4,625,246	44.5%	5,767,700	16		1		3		11								1
南木曾町	36,325,366	23,796,949	65.5%	12,528,417	26						4	8	12	1					1
木祖村	1,300,091	447,092	34.4%	852,999	3	2					1								
大桑村	10,283,060	5,411,022	52.6%	4,872,038	6					1	2	3							
木曾町	13,366,982	5,970,804	44.7%	7,396,178	18	3		2		1	10		1						1
麻績村	22,377,426	9,603,537	42.9%	12,773,889	18			2	5	1	10								
生坂村	7,950,081	5,954,864	74.9%	1,995,217	8						5				1				2
筑北村	7,697,767	2,850,250	37.0%	4,847,517	10	4		1		2	1	2							
池田町	14,357,572	6,855,476	47.7%	7,502,096	7				1		6								
松川村	21,727,846	12,374,463	57.0%	9,353,383	7					1	3	2	1						
白馬村	6,038,915	2,718,744	45.0%	3,320,171	5				1	2	2								
小谷村	35,124,133	21,500,820	61.2%	13,623,313	24		1	1	2	1	9	4	1						5
坂城町	3,288,104	1,662,322	50.6%	1,625,782	3						3								
高山村	20,733,510	11,373,223	54.9%	9,360,287	21		1		2	4	9	2							3
山ノ内町	12,252,427	5,419,190	44.2%	6,833,237	14	1	1			1	11								
木島平村	52,548,132	29,420,729	56.0%	23,127,403	24		1		1	1	16	1	1						4
野沢温泉村	32,148,605	14,290,583	44.5%	17,858,022	9				2		7								
信濃町	13,513,670	7,665,742	56.7%	5,847,928	10						5	4				1			
小川村	3,496,789	1,772,428	50.7%	1,724,361	5						5								
飯綱町	71,759,381	55,653,982	77.6%	16,105,399	22						4	3	3	3					9
栄村	37,926,976	18,975,179	50.0%	18,951,797	20						20								
長野県計	1,635,439,347	865,519,004	52.9%	769,920,343	1,066	39	23	40	66	128	587	59	39	9			2	74	

