

**令和3年度
中山間地域農業直接支払事業の実行状況の点検について**

令和4年7月

長野県農政部

目 次

令和3年度の実行状況

1 実施市町村数	1
2 協定数	1
(1) 協定数	
(2) 協定数の増減の内訳	
3 協定参加者数	2
(1) 集落協定参加者数	
(2) 個別協定締結者数	
4 交付金交付面積	2～3
(1) 交付金交付面積	
(2) 加算活動別の交付金交付面積	
(3) 地目別交付金交付面積	
(4) 地目別のカバー率	
5 交付金額	3
6 協定活動の動向	4～9
(1) 集落協定の概要	
(2) 集落戦略の作成	
(3) 面積別集落協定数	
(4) 活動別の面積別集落協定数	
(5) 集落協定の活動内容	
(6) 交付金の使途	
7 資料	10～11
(1) 第1～4期対策時系列データ.....	10～11
ア 市町村数等	
イ 交付金交付面積	
ウ 交付金額	
(2) 市町村別データ.....	12～27
※ 四捨五入のため、総数と内訳の合計が一致しない場合があります。	

令和3年度の実行状況

1 実施市町村数

	令和3年度	令和2年度	増減
実施市町村数	69	69	0
市町村数	77	77	0

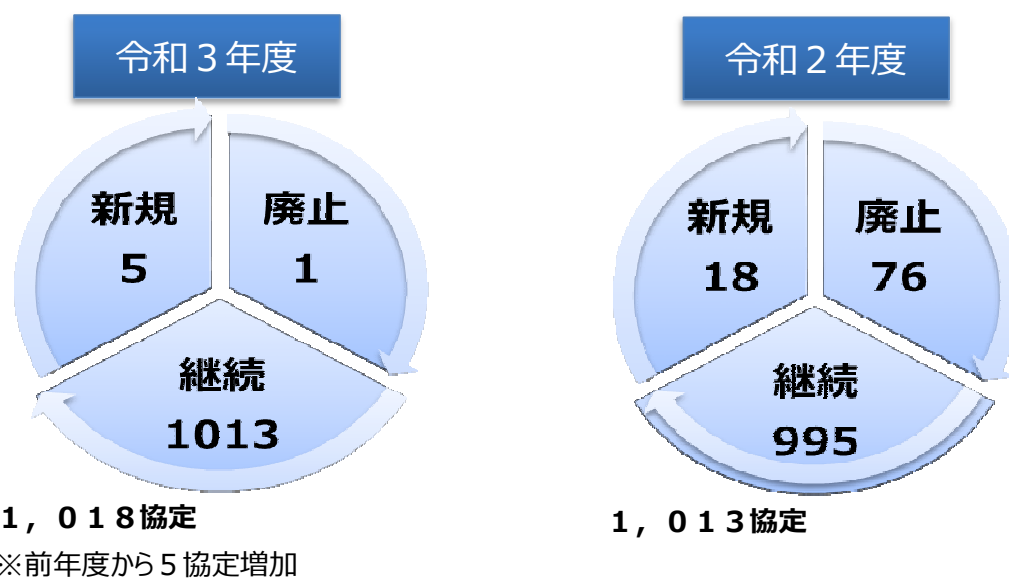
2 協定数

(1) 協定数

	令和3年度	令和2年度	増減
集落協定数	1,008	1,002	6
基礎活動	294	309	△15
体制整備活動	714	693	21
個別協定数	10	11	△1
基礎活動	1	1	0
体制整備活動	9	10	△1
合計	1,018	1,013	5

- ・集落協定：対象農用地において農業生産活動等を行う複数の農業者等が締結する協定数
- ・個別協定：認定農業者等が農用地の所有権等を有する者との間において利用権の設定や農作業の受委託契約等に基づき締結する協定数
- ・基礎活動：農業生産活動等に取り組む協定数
- ・体制整備活動：体制整備のための前向きな活動に取り組む協定数

(2) 協定数の増減の内訳



3 協定参加者数

(1) 集落協定参加者数

	農用地管理者			土地改良区 水利組合	非農業者	その他	合計
	農業者	法人※	生産組織				
令和3年度	22,562	309	210	81	626	71	23,859
令和2年度	22,709	1,904	234	73	535	93	25,548
増減	△ 147	-	△ 24	8	91	△ 22	-

※令和2年度 法人の構成員数を集計

令和3年度 法人数を集計

(2) 個別協定締結者数

	認定農業者等	農地所有資格法人	特定農業法人	農業協同組合	第3セクター	任意組織	その他	計
令和3年度	3	0	1	2	0	3	1	10
令和2年度	3	1	0	3	0	4	0	11
増減	0	△ 1	1	△ 1	0	△ 1	1	△ 1

4 交付金交付面積

(1) 交付金交付面積

(単位：ha)

	交付金交付面積 A			対象農用地面積 B	カバー率 A/B
	基礎活動	体制整備活動			
令和3年度	9,176	1,718	7,458	10,564	86.9%
令和2年度	9,083	1,872	7,211	10,548	86.1%
増減	93	△ 154	247	16	0.7%

・対象農用地面積：市町村が交付金の対象となる農用地として市町村基本方針に記載している面積

・カバー率：対象農用地面積に占める交付金交付面積の割合

(2) 加算活動別の交付金交付面積

加算活動別交付金交付面積

	令和3年度		令和2年度	
	協定数	面積(ha)	協定数	面積(ha)
棚田地域振興活動加算	37	327	34	259
超急傾斜農地保全管理加算	74	303	69	277
集落協定広域化加算	2	46	5	72
集落機能強化加算	4	64	3	34
生産性向上加算	17	538	11	183
計	134	1,278	122	825

※複数の加算措置を選択している集落があるため計は延べ数を表記

【新設】 棚田地域振興活動加算

【継続】 超急傾斜農地保全管理加算

【拡充】 集落協定広域化加算

【新設】 集落機能強化加算

【新設】 生産性向上加算

(3) 地目別交付金交付面積

(単位：ha)

	田	畑	草地	採草放牧地	計
令和3年度	8,556	331	0	289	9,176
急傾斜	7,459	137	0	231	7,827
緩傾斜	1,097	194	0	58	1,349
令和2年度	8,492	327	0	264	9,083
急傾斜	7,415	136	0	218	7,769
緩傾斜	1,077	191	0	46	1,314
増減	64	4	0	25	93
急傾斜	44	1	0	13	58
緩傾斜	20	3	0	12	35

※計との面積差は、単位未満の四捨五入による

(4) 地目別のカバー率

(単位：ha)

	田	畑	草地	採草放牧地	計	
急傾斜	交付金交付面積	7,459	137	0	231	7,827
	対象農用地面積	8,359	384	0	273	9,016
	カバー率	89.2%	35.7%		84.6%	86.8%
緩傾斜	交付金交付面積	1,097	194	0	58	1,349
	対象農用地面積	1,168	322	0	58	1,548
	カバー率	93.9%	60.2%		100.0%	87.1%
計	交付金交付面積	8,556	331	0	289	9,176
	対象農用地面積	9,527	706	0	331	10,564
	カバー率	89.8%	46.9%		87.3%	86.9%

5 交付金額

	令和3年度		令和2年度		増減	
	協定数	交付金額(千円)	協定数	交付金額(千円)	協定数	交付金額(千円)
集落協定	1,008	1,674,719	1,002	1,642,776	6	31,943
個別協定	10	4,103	11	4,195	△ 1	△ 92
合計	1,018	1,678,822	1,013	1,646,971	5	31,851

※計との金額差は、単位未満の四捨五入による

6 協定活動の動向

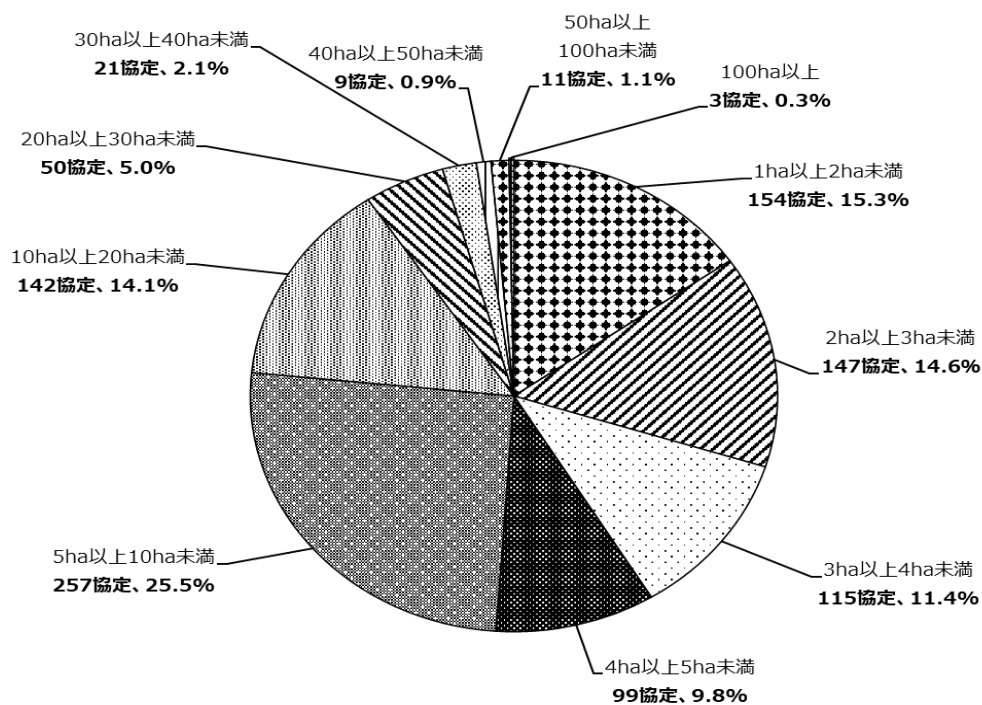
(1) 集落協定の概要

	1 集落協定当たりの平均			参加者一人当たり交付金額(千円)
	参加者数	交付金交付面積(ha)	交付金額(千円)	
令和3年度	23.7	8.8	1,659	70.1
基礎活動	22.3	8.8	1,365	61.3
内、加算活動	76.7	2.8	348	4.5
体制整備活動	26.9	9.3	1,756	65.2
内、加算活動	25.7	2.7	145	5.6
令和2年度	25.5	9.1	1,639	64.3
増減	△ 1.8	△ 0.3	20	5.8

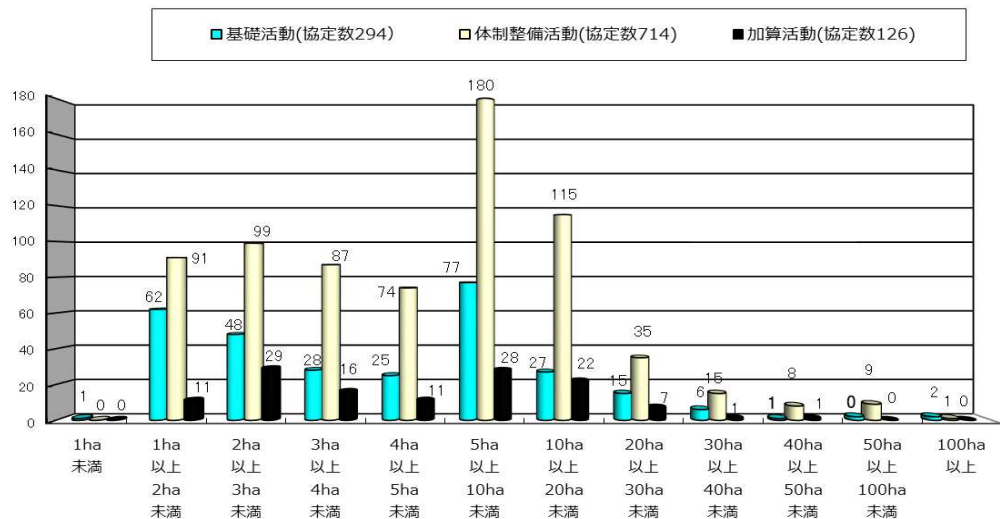
(2) 集落戦略の作成

	市町村数			集落数		
	作成数	取組総数	作成割合	作成数	取組総数	作成割合
	A	B	A/B	A	B	A/B
令和3年度	64	69	92.8%	714	1,008	70.8%
令和2年度	64	69	92.8%	693	1,002	69.2%
増減	0	0	0.0%	21	6	1.7%

(3) 面積別集落協定数



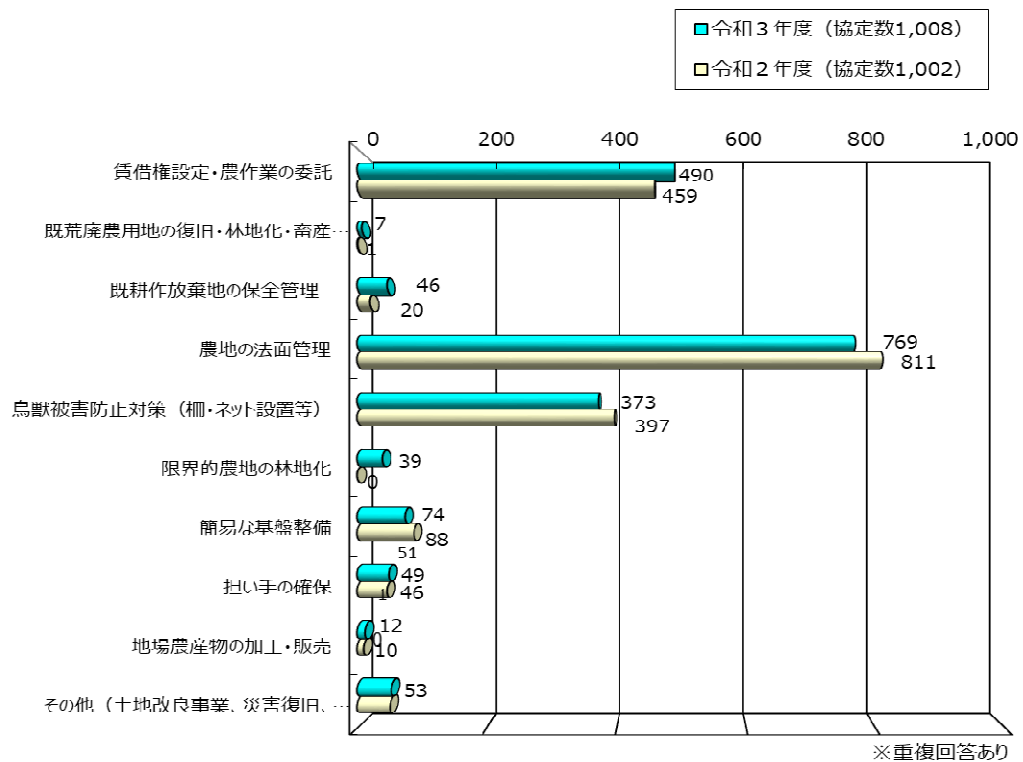
(4) 活動別の面積別集落協定数



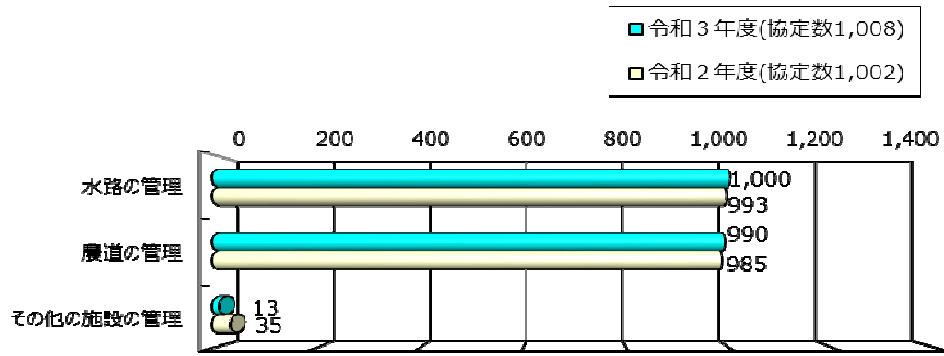
(5) 集落協定の活動内容

ア 農業生産活動等として取り組むべき事項（基礎活動）

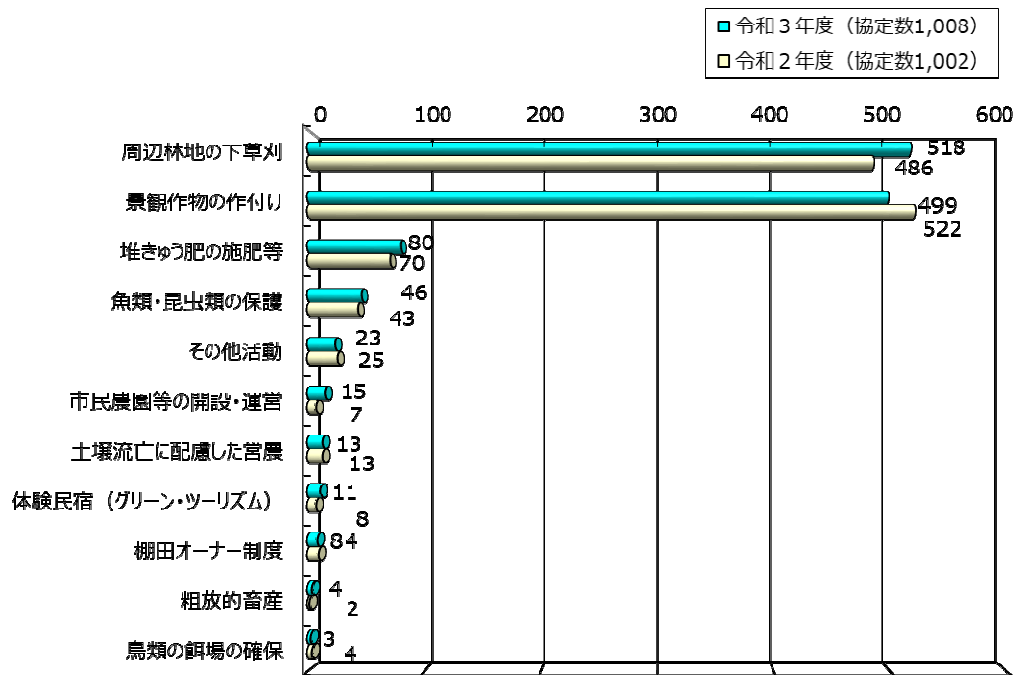
(ア) 耕作放棄の防止等の活動



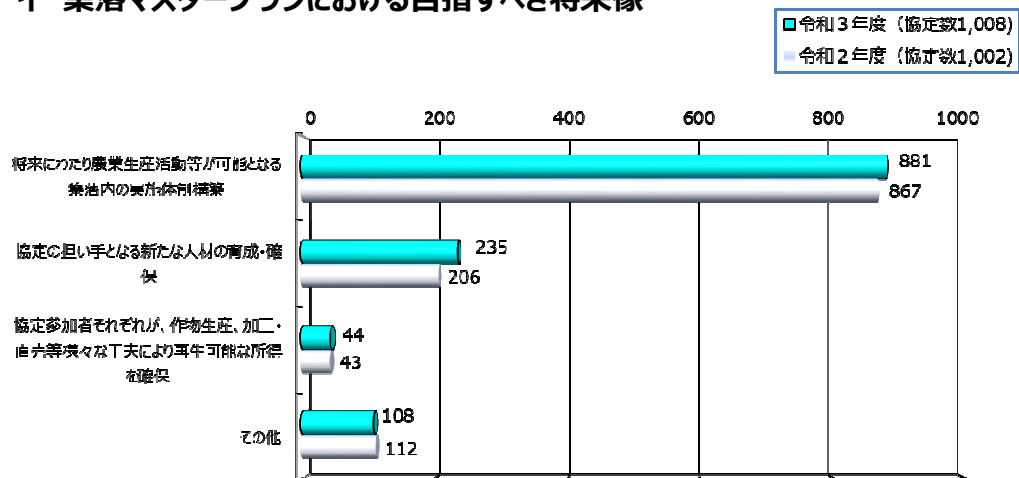
(イ) 水路・農道等の管理活動



(ウ) 多面的機能を増進する活動

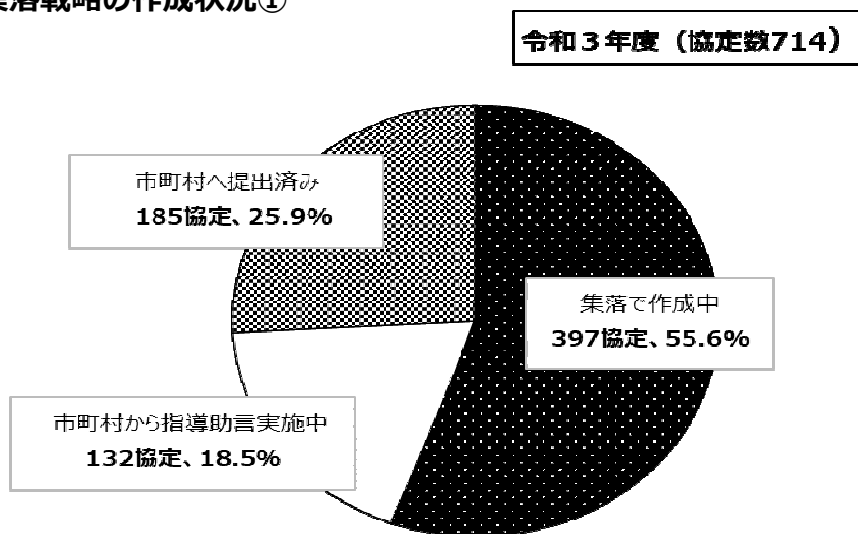


イ 集落マスタープランにおける目指すべき将来像

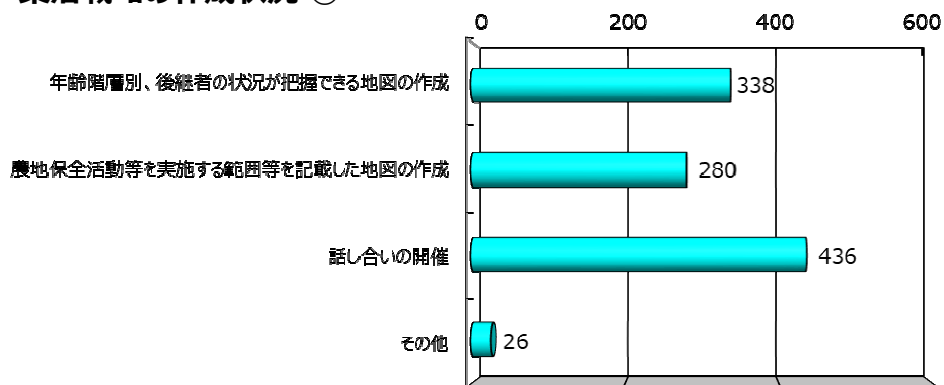


ウ 農業生産活動等の体制整備として取り組むべき事項（体制整備活動）

（ア） 集落戦略の作成状況①



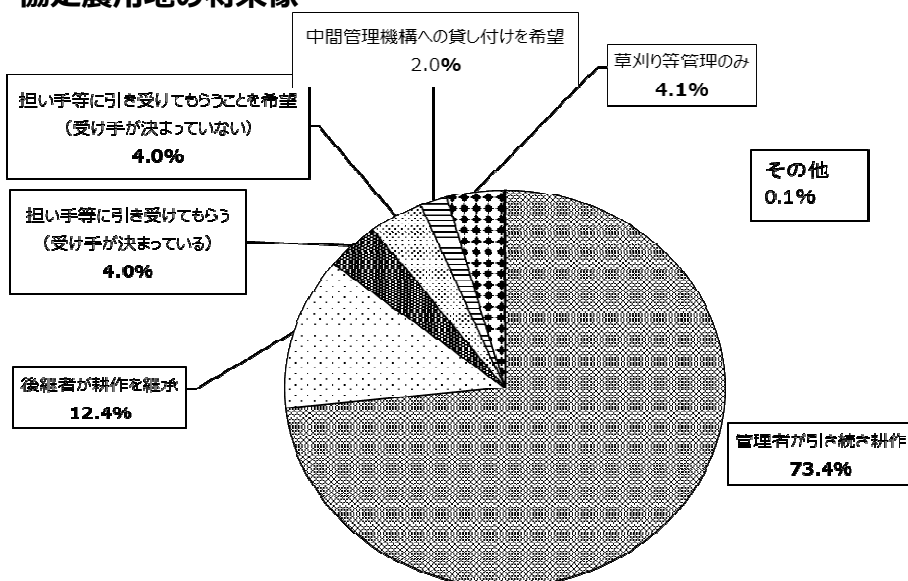
（イ） 集落戦略の作成状況②



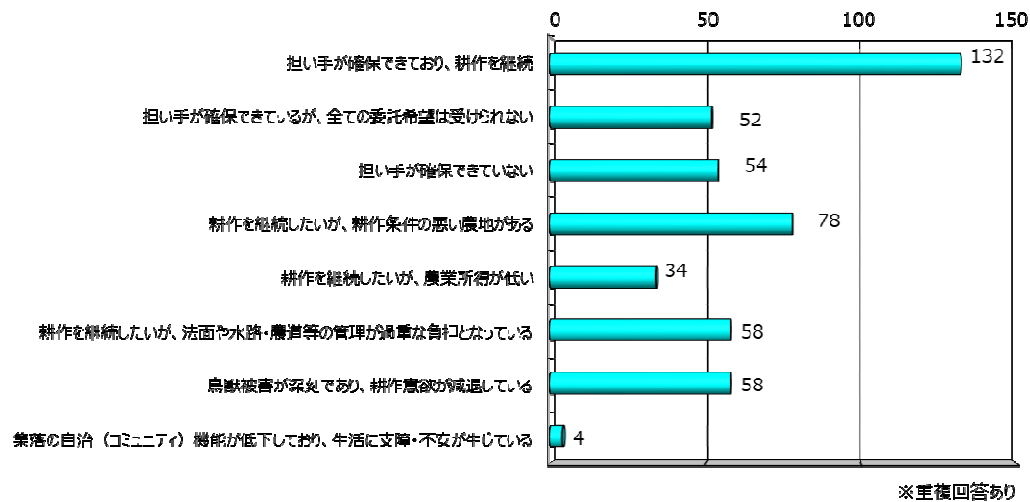
※重複回答あり

※以下、集落戦略を市町村へ提出済みの集落のみ回答

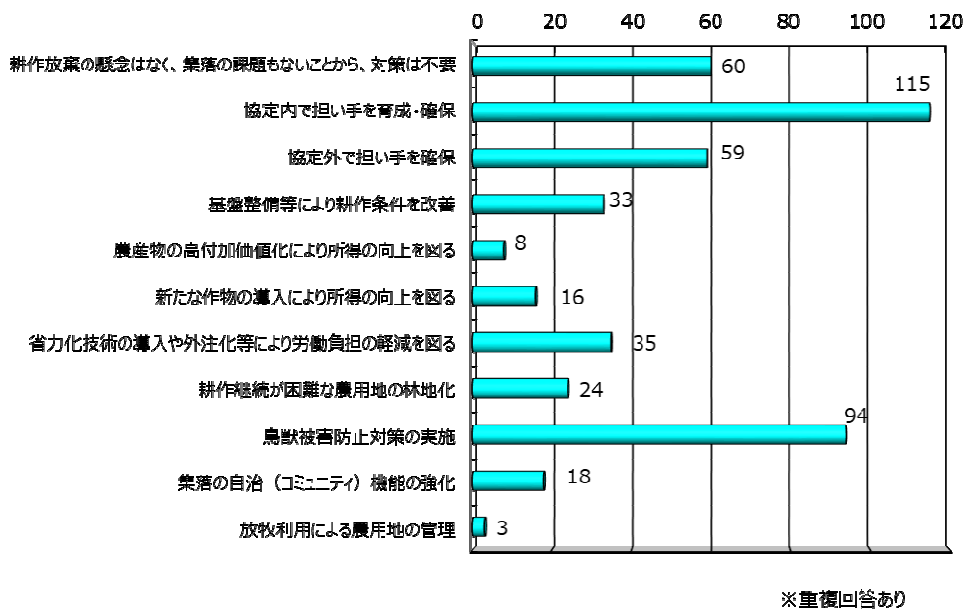
（ウ） 協定農用地の将来像



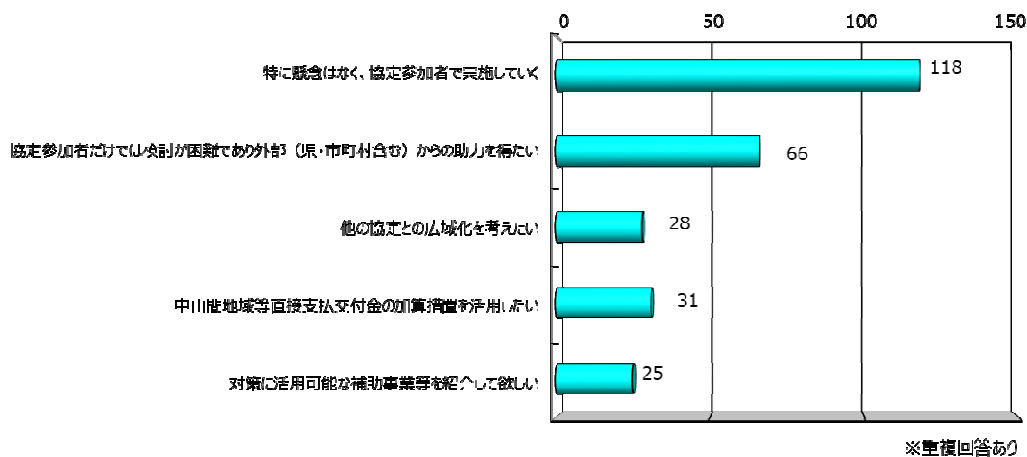
(エ) 協定農用地の将来像を踏まえた集落の現状



(オ) 集落の現状を踏まえた対応の方向性



(カ) 具体的対策に向けた検討

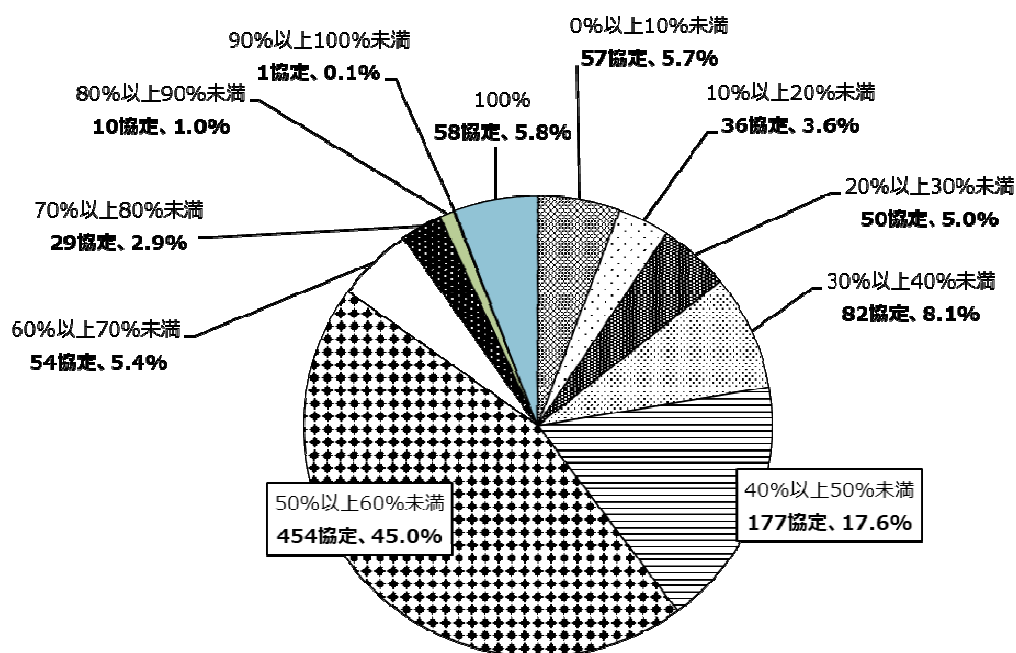


(6) 交付金の使途

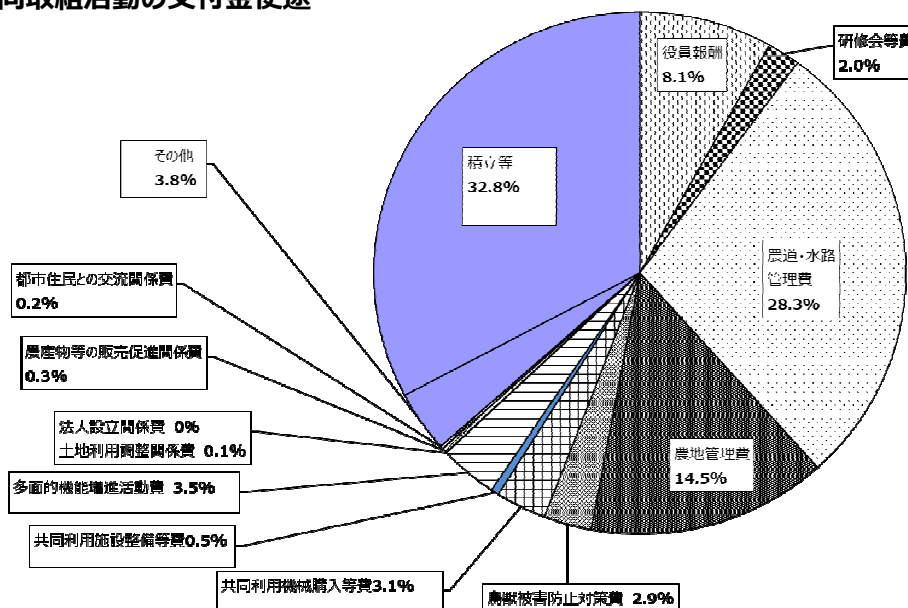
ア 交付金配分割合

	集落協定数	交付金額 (千円)	共同取組活動 充当額 (千円)	個人配分額 (千円)	共同取組活動 充当割合
令和3年度	1,008	1,674,719	851,719	823,000	50.9%
令和2年度	1,002	1,642,776	856,299	786,477	52.1%
増減	6	31,943	△ 4,580	36,523	3.2%

イ 共同取組活動への配分割合別 集落協定数



ウ 共同取組活動の交付金使途



7 資料

(1) 第1～5期対策時系列データ

ア 市町村数等

区 分	実施市町村	協定数	協定参加者数
平成12年度	88	1,066	20,220
平成13年度	113	1,502	28,780
平成14年度	113	1,630	31,876
平成15年度	111	1,658	33,475
平成16年度	106	1,661	33,564
平成17年度	76	1,265	30,224
平成18年度	76	1,269	30,514
平成19年度	76	1,275	30,585
平成20年度	76	1,276	30,471
平成21年度	72	1,276	30,417
平成22年度	72	1,146	28,175
平成23年度	72	1,159	28,326
平成24年度	72	1,159	28,394
平成25年度	72	1,160	28,280
平成26年度	72	1,162	28,248
平成27年度	71	1,062	27,786
平成28年度	71	1,074	27,964
平成29年度	71	1,076	28,013
平成30年度	71	1,078	28,237
令和元年度	71	1,080	28,171
令和2年度	69	1,013	25,618
令和3年度	69	1,018	23,870
法指定	57	856	20,956
知事特認	12	162	2,914
対前年比	100.0%	100.5%	85.2%

※法指定は、知事特認との併存を含む。

イ 交付金交付面積

区 分	面 積 (ha)					
	田	畑	草地	採草放牧地	計	
平成12年度	5,992	276	1	407	6,676	
平成13年度	8,447	461	1	513	9,422	
平成14年度	9,263	560	1	513	10,337	
平成15年度	9,522	568	0	513	10,603	
平成16年度	9,571	571	0	513	10,655	
平成17年度	9,109	436	1	481	10,027	
平成18年度	9,145	441	1	481	10,068	
平成19年度	9,166	459	1	481	10,107	
平成20年度	9,174	460	1	481	10,116	
平成21年度	9,174	460	1	481	10,116	
平成22年度	8,981	375	1	481	9,838	
平成23年度	9,043	385	1	480	9,909	
平成24年度	9,082	387	1	420	9,890	
平成25年度	9,098	388	1	420	9,907	
平成26年度	9,108	397	1	420	9,926	
平成27年度	8,551	351	0	320	9,222	
平成28年度	8,625	356	0	320	9,301	
平成29年度	8,715	363	0	320	9,398	
平成30年度	8,739	365	0	320	9,424	
令和元年度	8,750	367	0	320	9,437	
令和2年度	8,492	327	0	264	9,083	
令和3年度	8,556	332	0	289	9,177	
地域別	法指定	6,933	286	0	289	7,508
	知事特認	1,623	46	0	0	1,669
傾斜別	急傾斜	7,459	137	0	231	7,827
	緩傾斜	1,097	194	0	58	1,349
前年対比	97.9%	91.0%	0.0%	90.3%	97.4%	

※単位未満を四捨五入しているため、合計が一致しないことがある。

ウ 交付金額

(単位：千円)

区 分	田	畑	草 地	採草放牧地	計
平成12年度	1,211,115	23,979	83	3,601	1,238,778
平成13年度	1,699,058	39,263	83	4,514	1,742,918
平成14年度	1,847,344	45,610	83	4,514	1,897,551
平成15年度	1,894,836	46,174	0	4,514	1,945,524
平成16年度	1,904,301	46,283	0	4,514	1,955,098
第1期対策計	8,556,654	201,309	249	21,657	8,779,869
平成17年度	1,632,338	30,908	71	4,067	1,667,384
平成18年度	1,646,999	31,041	71	4,067	1,682,178
平成19年度	1,652,303	31,862	71	4,145	1,688,381
平成20年度	1,656,096	31,767	71	4,145	1,692,079
平成21年度	1,655,969	31,778	71	4,145	1,691,963
第2期対策計	8,243,705	157,356	355	20,569	8,421,985
平成22年度	1,642,830	25,100	71	4,169	1,672,170
平成23年度	1,656,007	25,908	71	4,169	1,686,155
平成24年度	1,664,092	25,992	71	3,690	1,693,845
平成25年度	1,668,274	26,037	71	3,690	1,698,072
平成26年度	1,670,500	26,186	71	3,690	1,700,447
第3期対策計	8,301,703	129,223	355	19,408	8,450,689
平成27年度	1,580,733	22,663	0	2,785	1,606,181
平成28年度	1,594,207	23,530	0	2,785	1,620,522
平成29年度	1,607,627	24,553	0	2,785	1,634,965
平成30年度	1,612,861	24,965	0	2,785	1,640,610
令和元年度	1,616,384	25,071	0	2,785	1,644,240
第4期対策計	8,011,812	120,782	0	13,925	8,146,518
令和2年度	1,623,320	21,350	0	2,301	1,646,971
令和3年度	1,654,656	21,698	0	2,467	1,678,821
法指定	1,349,155	17,942	0	2,467	1,369,564
知事特認	305,501	3,756	0	0	309,257
前年対比	102.6%	86.9%		88.6%	102.3%
第5期対策計	3,277,976	43,048	0	4,768	3,325,792

※千円未満を四捨五入しているため、合計が一致しないことがある。

(2) 市町村別データ

1 協定数・協定参加者数

市町村名	協定数	協定参加者数					個別協定	基礎活動	体制整備活動	協定参加者数	協定参加者数					個別協定	基礎活動	体制整備活動
		集落協定	基礎活動	うち加算活動	体制整備活動	うち加算活動					集落協定	基礎活動	うち加算活動	体制整備活動	うち加算活動			
長野市	92	92	65	1	27	6			1,311	1,311	882	36	429	160				
松本市	50	50	7		43				679	679	90		589					
上田市	25	25	21		4	1			579	579	475		104	39				
岡谷市	1	1	1						21	21	21							
飯田市	18	18	11	3	7	5			612	612	279	167	333	301				
諏訪市	3	3	1		2	1			62	62	24		38	26				
須坂市	7	7			7				106	106			106					
小諸市	26	26	10		16				813	813	287		526					
伊那市	54	50	13		37	5	4	4	1,087	1,083	366		717	157	4	4		
駒ヶ根市	5	5			5	3			929	929			929	897				
中野市	14	14	4		10				358	358	212		146					
大町市	11	11			11				169	169			169					
飯山市	35	35	1		34	4			888	888	32		856	161				
茅野市	27	27			27				435	435			435					
塩尻市	20	20			20				405	405			405					
佐久市	15	15	5		10				609	609	195		414					
千曲市	10	9	1		8	1	1	1	649	636	265		371	42	13	13		
東御市	24	24	6		18				1,356	1,356	161		1,195					
安曇野市	8	8	2		6	1			255	255	46		209	68				
小海町	4	4	1		3				36	36	7		29					
南牧村	4	2			2		2	1	250	250			250					
南相木村	2	2			2				53	53			53					
佐久穂町	46	46	33		13				599	599	428		171					
御代田町	1	1			1				148	148			148					
立科町	23	23	14		9				403	403	255		148					
青木村	21	21	20		1				331	331	322		9					
長和町	12	12	6		6	1			238	238	114		124	39				
富士見町	13	13			13				746	746			746					
原村	6	6			6				270	270			270					
辰野町	9	9	5		4	4			187	187	94		93	93				
箕輪町	2	2	1		1				100	100	84		16					
飯島町	4	4			4	2			132	132			132	66				
南箕輪村	1	1	1						26	26	26							
中川村	14	14	3		11	6			331	331	21		310	215				
宮田村	2	2			2				56	56			56					
松川町	5	5	1		4				65	65	26		39					
高森町	17	17			17				264	264			264					
阿南町	14	14			14				127	127			127					
阿智村	19	19	6	1	13	9			365	365	200	70	165	110				
平谷村	1	1	1						34	34	34							
根羽村	14	14			14	1			185	185			185	9				
下條村	19	19	10		9				179	179	99		80					
売木村	12	11	6		5	2	1	1	150	146	75		71	36	4	4		
天龍村	2	2	2						31	31	31							
泰阜村	11	11	10		1	1			135	135	123		12	12				
喬木村	11	11			11	1			122	122			122	11				
豊丘村	12	12			12	3			144	144			144	62				
大鹿村	6	5	3		2	1	1	1	48	48	19		29	15				
上松町	14	14			14				141	141			141					
南木曾町	26	26			26	12			499	499			499	247				
木祖村	2	2	1		1				27	27	6		21					
大桑村	6	6			6				156	156			156					
木曾町	17	17	17						182	182	182							
麻績村	17	17			17	10			342	342			342	200				
生坂村	8	8	1		7				159	159	4		155					
筑北村	9	9	2		7				141	141	31		110					
池田町	7	7			7	1			170	170			170	41				
松川村	7	7			7				240	240			240					
白馬村	6	5			5	5	1	1	174	117	57		60	117	57	57		
小谷村	23	23			23	20			337	337			337	320				
坂城町	3	3			3				63	63			63					
高山村	21	21			21				491	491			491					
山ノ内町	12	12			12				278	278			278					
木島平村	24	24			24	1			663	663			663	30				
野沢温泉村	9	9			9				340	340			340					
信濃町	9	9			9	5			139	139			139	88				
小川村	4	4	2		2	1			111	111	74		37	11				
飯綱町	22	22			22	6			1,875	1,875			1,875	416				
栄村	20	20			20	2			331	331			331	22				
長野県計	1,018	1,008	294	5	714	121	10	1	9	23,937	23,859	5,647	273	18,212	4,011	78	78	

2 交付金交付面積・交付金額

市町村名	交付金交付面積 (㎡)					個別協定	基礎活動	体制整備活動	うち加算活動	交付金額 (円)	交付金額 (円)					個別協定	基礎活動	体制整備活動	うち加算活動	
	集落協定	基礎活動	うち加算活動	体制整備活動	うち加算活動						集落協定	基礎活動	うち加算活動	体制整備活動	うち加算活動					
長野市	4,010,037	4,010,037	2,492,215	89,721	1,517,822	602,001				65,490,068	65,490,068	37,258,616	538,326	28,231,452	2,257,308					
松本市	2,426,010	2,426,010	274,129		2,151,881					46,036,581	46,036,581	4,277,317		41,759,264						
上田市	1,702,952	1,702,952	1,283,784	101,850	419,168					30,553,682	30,553,682	21,111,731		9,441,951	1,018,500					
岡谷市	65,453	65,453	65,453							996,990	996,990	996,990								
飯田市	1,924,411	1,924,411	939,739	101,258	984,672	226,744				30,409,570	30,409,570	11,858,207	607,548	18,551,363	1,360,464					
諏訪市	268,417	268,417	133,677	39,659	134,740					5,139,302	5,139,302	2,158,048		2,981,254	237,954					
須坂市	247,337	247,337			247,337					5,126,048	5,126,048			5,126,048						
小諸市	2,874,105	2,874,105	899,699		1,974,406					56,577,464	56,577,464	15,114,938		41,462,526						
伊那市	5,259,155	4,794,510	1,511,433		3,283,077	993,698	464,645		464,645	105,289,680	103,372,135	25,364,982		78,007,153	9,161,723	1,917,545	1,917,545			
駒ヶ根市	3,476,694	3,476,694			3,476,694	2,858,955				72,063,117	72,063,117			72,063,117	4,172,854					
中野市	777,637	777,637	308,797		468,840					12,822,075	12,822,075	4,093,032		8,729,043						
大町市	664,030	664,030			664,030					12,061,253	12,061,253			12,061,253						
飯山市	4,172,506	4,172,506	176,527		3,995,979	401,951				81,077,323	81,077,323	2,395,088		78,682,235	3,160,370					
茅野市	2,131,611	2,131,611			2,131,611					44,763,831	44,763,831			44,763,831						
塩尻市	1,555,619	1,555,619			1,555,619					29,200,171	29,200,171			29,200,171						
佐久市	2,548,627	2,548,627	868,437		1,680,190					42,019,904	42,019,904	10,849,285		31,170,619						
千曲市	1,503,425	1,481,385	570,257		911,128	191,531	22,040		22,040	27,881,760	27,286,680	8,522,379		18,764,301	574,593	595,080	595,080			
東御市	4,979,675	4,979,675	515,787		4,463,888					101,848,855	101,848,855	8,665,219		93,183,636						
安曇野市	744,403	744,403	114,889		629,514	207,399				12,957,471	12,957,471	1,316,554		11,640,917	660,581					
小海町	127,715	127,715	18,461		109,254					2,604,478	2,604,478	310,144		2,294,334						
南牧村	924,221	390,955			390,955	533,266	79,584	453,682		8,566,157	8,210,055			8,210,055	356,102	54,251	301,851			
南相木村	116,674	116,674			116,674					2,340,288	2,340,288			2,340,288						
佐久穂町	1,426,317	1,426,317	1,002,014		424,303					24,790,490	24,790,490	16,268,983		8,521,507						
御代田町	382,327	382,327			382,327					8,028,867	8,028,867			8,028,867						
立科町	1,371,829	1,371,829	800,668		571,161					22,644,977	22,644,977	11,962,850		10,682,127						
青木村	778,447	778,447	751,621		26,826					12,887,359	12,887,359	12,324,013		563,346						
長和町	1,204,498	1,204,498	369,080		835,418	821,581				23,693,600	23,693,600	5,756,317		17,937,283	2,422,480					
富士見町	5,832,499	5,832,499			5,832,499					110,474,353	110,474,353			110,474,353						
原村	1,971,554	1,971,554			1,971,554					39,297,713	39,297,713			39,297,713						
辰野町	688,159	688,159	343,423		344,736	245,718				12,916,719	12,916,719	4,512,150		8,404,569	2,457,180					
箕輪町	434,521	434,521	397,490		37,031					7,455,483	7,455,483	6,677,832		777,651						
飯島町	1,330,320	1,330,320			1,330,320	644,341				29,381,372	29,381,372			29,381,372	1,712,517					
南箕輪村	96,490	96,490	96,490							1,205,946	1,205,946	1,205,946								
中川村	1,672,681	1,672,681	47,451		1,625,230	359,520				25,967,237	25,967,237	701,588		25,265,649	2,157,120					
宮田村	257,197	257,197			257,197					5,401,137	5,401,137			5,401,137						
松川町	186,797	186,797	67,967		118,830					3,637,275	3,637,275	1,141,845		2,495,430						
高森町	683,117	683,117			683,117					14,225,082	14,225,082			14,225,082						
阿南町	411,956	411,956			411,956					8,347,604	8,347,604			8,347,604						
阿智村	1,241,674	1,241,674	722,134	190,574	519,540	206,555				23,210,818	23,210,818	12,509,495	1,143,444	10,701,323	1,150,070					
平谷村	125,403	125,403	125,403							1,628,698	1,628,698	1,628,698								
根羽村	597,494	597,494			597,494	36,298				11,189,486	11,189,486			11,189,486	108,894					
下條村	599,195	599,195	319,158		280,037					11,242,627	11,242,627	5,361,850		5,880,777						
売木村	764,265	564,765	311,612		253,153	45,106	199,500		199,500	8,051,108	7,904,808	3,938,669		3,966,139	270,636	146,300	146,300			
天龍村	129,401	129,401	129,401							2,003,725	2,003,725	2,003,725								
桑原村	513,717	513,717	471,745		41,972	12,233				7,544,372	7,544,372	6,697,498		846,874	73,398					
喬木村	261,272	261,272			261,272	5,920				5,522,232	5,522,232			5,522,232	35,520					
豊丘村	427,396	427,396			427,396	273,636				6,044,278	6,044,278			6,044,278	783,098					
大鹿村	574,373	214,350	91,801		122,549	35,422	360,023		360,023	3,195,625	2,835,602	1,022,640		1,812,962	212,532	360,023	360,023			
上松町	674,457	674,457			674,457					12,357,261	12,357,261			12,357,261						
南木曽町	1,652,387	1,652,387			1,652,387	320,078				35,353,137	35,353,137			35,353,137	1,920,468					
木祖村	68,336	68,336	17,530		50,806					1,361,430	1,361,430	294,504		1,066,926						
大桑村	623,210	623,210			623,210					12,591,425	12,591,425			12,591,425						
木曽町	689,511	689,511	689,511							11,339,971	11,339,971	11,339,971								
麻績村	1,029,973	1,029,973			1,029,973	450,421				24,369,250	24,369,250			24,369,250	3,600,326					
生坂村	431,581	431,581	13,247		418,334					8,124,153	8,124,153	121,872		8,002,281						
筑北村	354,091	354,091	63,772		290,319					6,294,153	6,294,153	944,395		5,349,758						
池田町	982,116	982,116			982,116	237,480				15,009,739	15,009,739			15,009,739	857,526					
松川村	1,223,087	1,223,087			1,223,087					21,564,178	21,564,178			21,564,178						
白馬村	1,266,825	433,869			433,869	198,892	832,956		832,956	8,765,518	8,037,980			8,037,980	1,988,920	727,538	727,538			
小谷村	1,627,364	1,627,364			1,627,364	1,424,894				46,869,504	46,869,504			46,869,504	14,248,940					
坂城町	162,267	162,267			162,267					3,044,725	3,044,725			3,044,725						
高山村	1,635,367	1,635,367			1,635,367					20,391,386	20,391,386			20,391,386						
山ノ内町	916,073	916,073			916,073					10,511,740	10,511,740			10,511,740						
木島平村	3,324,234	3,324,234			3,324,234	196,868				53,110,841	53,110,841			53,110,841	590,604					
野沢温泉村	1,667,888	1,667,888			1,667,888					31,509,122	31,509,122			31,509,122						
信濃町	694,111	694,111			694,111	460,041				13,029,661	13,029,661			13,029,661	1,530,759					
小川村	201,365	201,365	117,886		83,479	11,835				3,155,969	3,155,969	1,845,240		1,310,729	71,010					
飯綱町	3,786,373	3,786,373			3,786,373	578,232				73,783,045	73,783,045			73,783,045	2,960,791					
栄村	2,283,980	2,283,980			2,283,980	186,790				40,470,931	40,470,931			40,470,931	560,370					
長野県計	91,758,209	89,345,779	17,122,688	523,062	72,223,091	12,234,140	2,412,430	79,584	2,332,846	22,040	1,678,821,390	1,674,718,802	262,552,611	2,289,318	1,412,166,191	62,317,506	4,102,588	54,251	4,048,337	132,240

3 前年度増減

市町村名	令和3年度				令和2年度				増減 (R3 - R2)		
	協定数	協定参加者数	交付金交付面積(m)	交付金額(円)	協定数	協定参加者数	交付金交付面積(m)	交付金額(円)	協定数	交付金交付面積(m)	交付金額(円)
長野市	92	1,311	4,010,037	65,490,068	92	1,281	3,946,156	64,668,129		63,881	821,939
松本市	50	679	2,426,010	46,036,581	50	1,122	2,417,197	45,858,274		8,813	178,307
上田市	25	579	1,702,952	30,553,682	25	576	1,688,734	30,314,818		14,218	238,864
岡谷市	1	21	65,453	996,990	1	21	65,453	996,990			
飯田市	18	612	1,924,411	30,409,570	17	663	1,872,005	28,228,010	1	52,406	2,181,560
諏訪市	3	62	268,417	5,139,302	3	62	268,417	5,139,302			
須坂市	7	106	247,337	5,126,048	7	106	247,337	5,126,048			
小諸市	26	813	2,874,105	56,577,464	26	822	2,866,550	56,867,839		7,555	△ 290,375
伊那市	54	1,087	5,259,155	105,289,680	54	2,159	5,220,894	94,940,938		38,261	10,348,742
駒ヶ根市	5	929	3,476,694	72,063,117	5	918	3,472,866	68,111,664		3,828	3,951,453
中野市	14	358	777,637	12,822,075	14	358	776,399	12,796,077		1,238	25,998
大町市	11	169	664,030	12,061,253	14	195	664,030	12,061,253	△ 3		
飯山市	35	888	4,172,506	81,077,323	35	889	4,166,382	78,141,150		6,124	2,936,173
茅野市	27	435	2,131,611	44,763,831	25	402	1,980,560	41,591,760	2	151,051	3,172,071
塩尻市	20	405	1,555,619	29,200,171	20	400	1,548,753	29,135,974		6,866	64,197
佐久市	15	609	2,548,627	42,019,904	15	607	2,552,397	42,096,462		△ 3,770	△ 76,558
千曲市	10	649	1,503,425	27,881,760	10	637	1,499,616	27,821,724		3,809	60,036
東御市	24	1,356	4,979,675	101,848,855	24	1,358	4,956,918	101,381,576		22,757	467,279
安曇野市	8	255	744,403	12,957,471	8	255	747,479	13,022,067		△ 3,076	△ 64,596
小海町	4	36	127,715	2,604,478	4	36	126,698	2,583,121		1,017	21,357
南牧村	4	250	924,221	8,566,157	4	254	924,221	8,566,157			
南相木村	2	53	116,674	2,340,288	2	53	116,674	2,340,288			
佐久穂町	46	599	1,426,317	24,790,490	46	598	1,423,596	24,750,644		2,721	39,846
御代田町	1	148	382,327	8,028,867	1	148	382,327	8,028,867			
立科町	23	403	1,371,829	22,644,977	22	372	1,344,472	22,238,314	1	27,357	406,663
青木村	21	331	778,447	12,887,359	21	331	778,447	12,887,359			
長和町	12	238	1,204,498	23,693,600	12	235	1,200,363	23,296,144	△ 12	4,135	397,456
富士見町	13	746	5,832,499	110,474,353	13	746	5,842,688	110,688,322		△ 10,189	△ 213,969
原村	6	270	1,971,554	39,297,713	6	273	1,971,554	39,297,713			
辰野町	9	187	688,159	12,916,719	9	187	694,767	12,973,248		△ 6,608	△ 56,529
箕輪町	2	100	434,521	7,455,483	2	145	434,521	7,455,483			
飯島町	4	132	1,330,320	29,381,372	4	134	1,330,320	27,668,855			1,712,517
南箕輪村	1	26	96,490	1,205,946	1	27	96,490	1,205,946			
中川村	14	331	1,672,681	25,967,237	14	327	1,669,650	25,907,091		3,031	60,146
宮田村	2	56	257,197	5,401,137	2	56	257,197	5,401,137			
松川町	5	65	186,797	3,637,275	5	65	186,797	3,637,276			△ 1
高森町	17	264	683,117	14,225,082	17	264	684,987	14,283,200		△ 1,870	△ 58,118
阿南町	14	127	411,956	8,347,604	14	127	408,999	8,298,819		2,957	48,785
阿智村	19	365	1,241,674	23,210,818	17	351	1,150,026	21,166,262	2	91,648	2,044,556
平谷村	1	34	125,403	1,628,698	1	34	125,403	1,628,698			
根羽村	14	185	597,494	11,189,486	14	180	590,311	11,345,800		7,183	△ 156,314
下条村	19	179	599,195	11,242,627	19	181	599,692	11,250,976		△ 497	△ 8,349
売木村	12	150	764,265	8,051,108	11	137	738,682	7,513,865	1	25,583	537,243
天龍村	2	31	129,401	2,003,725	2	32	130,649	2,015,214		△ 1,248	△ 11,489
泰阜村	11	135	513,717	7,544,372	12	140	533,353	7,948,022	△ 1	△ 19,636	△ 403,650
喬木村	11	122	261,272	5,522,232	11	124	263,736	5,573,976		△ 2,464	△ 51,744
豊丘村	12	144	427,396	6,044,278	11	126	398,901	5,575,261	1	28,495	469,017
大鹿村	6	48	574,373	3,195,625	7	48	892,462	3,513,714	△ 1	△ 318,089	△ 318,089
上松町	14	141	674,457	12,357,261	14	141	673,058	12,344,280		1,399	12,981
南木曾町	26	499	1,652,387	35,353,137	26	499	1,645,666	35,193,685		6,721	159,452
木祖村	2	27	68,336	1,361,430	2	27	68,336	1,361,430			
大桑村	6	156	623,210	12,591,425	6	156	623,319	12,593,714		△ 109	△ 2,289
木曾町	17	182	689,511	11,339,971	17	182	689,511	11,339,971			
麻績村	17	342	1,029,973	24,369,250	17	342	1,028,500	24,323,587		1,473	45,663
生坂村	8	159	431,581	8,124,153	8	159	431,581	8,124,153			
筑北村	9	141	354,091	6,294,153	9	141	354,091	6,294,153			
池田町	7	170	982,116	15,009,739	7	171	983,505	15,029,444		△ 1,389	△ 19,705
松川村	7	240	1,223,087	21,564,178	7	243	1,230,647	21,715,879		△ 7,560	△ 151,701
白馬村	6	174	1,266,825	8,765,518	6	174	1,266,825	8,765,518			
小谷村	23	337	1,627,364	46,869,504	23	337	1,619,774	46,572,344		7,590	297,160
坂城町	3	63	162,267	3,044,725	3	69	162,267	3,044,725			
高山村	21	491	1,635,367	20,391,386	20	706	1,071,999	19,979,667	1	563,368	411,719
山ノ内町	12	278	916,073	10,511,740	12	279	918,392	10,548,679		△ 2,319	△ 36,939
木島平村	24	663	3,324,234	53,110,841	24	663	3,324,234	53,110,841			
野沢温泉村	9	340	1,667,888	31,509,122	9	337	1,667,888	31,509,122			
信濃町	9	139	694,111	13,029,661	9	140	694,111	11,946,931			1,082,730
小川村	4	111	201,365	3,155,969	4	112	201,365	3,155,969			
飯綱町	22	1,875	3,786,373	73,783,045	21	1,847	3,630,909	72,248,484	1	155,464	1,534,561
栄村	20	331	2,283,980	40,470,931	20	331	2,281,972	40,428,763		2,008	42,168
長野県計	1,018	23,937	91,758,209	1,678,821,390	1,013	25,618	90,824,076	1,646,971,166	5	934,133	31,850,224

4 加算活動別協定数・面積・交付金額

市町村名	棚田地域振興活動加算			超急傾斜農地保全管理加算			集落協定広域化加算			集落機能強化加算			生産性向上加算		
	協定数	交付面積	交付金額	協定数	交付面積	交付金額	協定数	交付面積	交付金額	協定数	交付面積	交付金額	協定数	交付面積	交付金額
長野市				6	240,156	1,440,936							1	451,566	1,354,698
松本市															
上田市	1	101,850	1,018,500												
岡谷市															
飯田市				8	328,002	1,968,012									
諏訪市				1	39,659	237,954									
須坂市															
小諸市															
伊那市	4	882,947	8,829,470							1	110,751	332,253			
駒ヶ根市				1	28,809	172,854							2	2,830,146	4,000,000
中野市															
大町市															
飯山市	1	187,166	1,871,660	3	214,785	1,288,710									
茅野市															
塩尻市															
佐久市															
千曲市				1	22,040	132,240							1	191,531	574,593
東御市															
安曇野市				1	19,192	115,152				1	188,207	545,429			
小海町															
南牧村															
南相木村															
佐久穂町															
御代田町															
立科町															
青木村															
長和町				1	147,411	884,466	1	337,085	863,844				1	337,085	674,170
富士見町															
原村															
辰野町	4	245,718	2,457,180												
箕輪町															
飯島町				1	29,047	174,282				1	307,647	922,941	1	307,647	615,294
南箕輪村															
中川村				6	359,520	2,157,120									
宮田村															
松川町															
高森町															
阿南町															
阿智村				10	374,814	2,248,884							1	22,315	44,630
平谷村															
根羽村										1	36,298	108,894			
下條村															
壳木村				2	45,106	270,636									
天龍村															
泰阜村				1	12,233	73,398									
喬木村				1	5,920	35,520									
豊丘村				2	28,288	169,728	1	122,674	368,022				1	122,674	245,348
大鹿村				1	35,422	212,532									
上松町															
南木曾町				12	320,078	1,920,468									
木祖村															
大桑村															
木曾町															
麻績村	2	224,450	2,244,500	8	225,971	1,355,826									
生坂村															
筑北村															
池田町				1	72,543	435,258							1	164,937	422,268
松川村															
白馬村	5	198,892	1,988,920												
小谷村	20	1,424,894	14,248,940												
坂城町															
高山村															
山ノ内町															
木島平村													1	196,868	590,604
野沢温泉村															
信濃町				1	50,212	301,272							4	409,829	1,229,487
小川村				1	11,835	71,010									
飯綱町				5	418,386	2,481,253							1	159,846	479,538
栄村													2	186,790	560,370
長野県計	37	3,265,917	32,659,170	74	3,029,429	18,147,511	2	459,759	1,231,866	4	642,903	1,909,517	17	5,381,234	10,791,000

※複数の加算措置を選択している集落があるため計は数を表記

5 地目別の交付金交付面積

市町村名	交付金 交付面積 (㎡)	田面積計	急斜面		畑面積計	急斜面		草地面積計	急斜面		採草放牧 地面積計	急斜面	
			急斜面	緩斜面		急斜面	緩斜面		急斜面	緩斜面			
長野市	4,010,037	3,568,855	3,071,697	497,158	441,182	230,942	210,240						
松本市	2,426,010	2,301,313	2,173,767	127,546	124,697		124,697						
上田市	1,702,952	1,702,219	1,630,216	72,003	733		733						
岡谷市	65,453	58,123	58,123		7,330		7,330						
飯田市	1,924,411	1,339,476	1,141,466	198,010	584,935	456,513	128,422						
諏訪市	268,417	257,223	257,223		11,194		11,194						
須坂市	247,337	247,337	242,104	5,233									
小諸市	2,874,105	2,874,105	2,874,105										
伊那市	5,259,155	4,865,306	4,856,423	8,883	1,849	1,849				392,000	392,000		
駒ヶ根市	3,476,694	3,469,515	3,085,309	384,206	7,179		7,179						
中野市	777,637	659,162	617,405	41,757	118,475	16,389	102,086						
大町市	664,030	661,331	519,635	141,696	2,699	738	1,961						
飯山市	4,172,506	4,170,889	3,472,535	698,354	1,617		1,617						
茅野市	2,131,611	2,131,611	2,131,611										
塩尻市	1,555,619	1,555,619	1,288,863	266,756									
佐久市	2,548,627	2,543,943	1,872,639	671,304	4,684	2,498	2,186						
千曲市	1,503,425	1,385,844	1,345,784	40,060	117,581	39,006	78,575						
東御市	4,979,675	4,979,675	4,936,751	42,924									
安曇野市	744,403	744,403	513,139	231,264									
小海町	127,715	127,715	127,715										
南牧村	924,221	390,955	390,955							533,266	299,553	233,713	
南相木村	116,674	110,396	110,396		6,278		6,278						
佐久穂町	1,426,317	1,426,317	1,342,094	84,223									
御代田町	382,327	382,327	382,327										
立科町	1,371,829	1,365,909	1,129,824	236,085	5,920		5,920						
青木村	778,447	778,447	749,292	29,155									
長和町	1,204,498	1,190,655	1,010,501	180,154	13,843		13,843						
富士見町	5,832,499	5,832,499	4,908,797	923,702									
原村	1,971,554	1,971,554	1,809,637	161,917									
辰野町	688,159	685,950	467,936	218,014	2,209	1,135	1,074						
箕輪町	434,521	434,521	434,521										
飯島町	1,330,320	1,330,320	1,309,715	20,605									
南箕輪村	96,490	96,490	56,578	39,912									
中川村	1,672,681	1,317,278	859,191	458,087	355,403	129,238	226,165						
宮田村	257,197	257,197	257,197										
松川町	186,797	186,797	186,797										
高森町	683,117	671,353	671,353		11,764	10,687	1,077						
阿南町	411,956	411,956	388,612	23,344									
阿智村	1,241,674	1,188,613	1,079,213	109,400	53,061	4,305	48,756						
平谷村	125,403	91,255	91,255		34,148		34,148						
根羽村	597,494	507,291	507,291		90,203	13,972	76,231						
下條村	599,195	599,195	599,195										
売木村	764,265	544,111	319,200	224,911	17,748	6,671	11,077			202,406	123,500	78,906	
天龍村	129,401	108,621	108,621		20,780	18,861	1,919						
泰阜村	513,717	401,786	385,380	16,406	111,931	66,172	45,759						
喬木村	261,272	261,272	261,272										
豊丘村	427,396	275,450	175,295	100,155	151,946	30,867	121,079						
大鹿村	574,373	50,046	50,046		164,304	156,588	7,716			360,023	360,023		
上松町	674,457	580,762	564,812	15,950	93,695	5,085	88,610						
南木曾町	1,652,387	1,575,865	1,575,865		76,522	8,960	67,562						
木祖村	68,336	68,336	68,336										
大桑村	623,210	607,305	590,563	16,742	15,905		15,905						
木曾町	689,511	689,511	666,068	23,443									
麻績村	1,029,973	1,029,973	963,780	66,193									
生坂村	431,581	403,782	359,686	44,096	27,799	18,894	8,905						
筑北村	354,091	354,091	284,425	69,666									
池田町	982,116	980,098	484,774	495,324	2,018	288	1,730						
松川村	1,223,087	1,223,087	906,114	316,973									
白馬村	1,266,825	432,205	198,892	233,313	1,664		1,664			832,956	682,360	150,596	
小谷村	1,627,364	1,626,304	1,507,534	118,770	1,060	1,060							
坂城町	162,267	162,267	134,353	27,914									
高山村	1,635,367	1,029,410	887,129	142,281	39,609		39,609			566,348	449,850	116,498	
山ノ内町	916,073	372,472	352,410	20,062	543,601	131,004	412,597						
木島平村	3,324,234	3,317,315	1,992,473	1,324,842	6,919	6,919							
野沢温泉村	1,667,888	1,667,888	1,397,386	270,502									
信濃町	694,111	689,491	458,985	230,506	4,620		4,620						
小川村	201,365	161,152	153,336	7,816	40,213	15,368	24,845						
飯綱町	3,786,373	3,786,373	3,117,790	668,583									
栄村	2,283,980	2,283,980	1,664,517	619,463									
長野県計	91,758,209	85,553,892	74,588,229	10,965,663	3,317,318	1,374,009	1,943,309			2,886,999	2,307,286	579,713	

6 集落協定の概要

市町村名	協定数	参加者数 (人)	交付金交付面積 (㎡)	交付金額 (円)	1 協定当たりの平均			参加者一人当たり 交付金額 (円)
					参加者数 (人)	交付金交付 面積 (㎡)	交付金額 (円)	
長野市	92	1,311	4,010,037	65,490,068	14.3	43,587	711,849	49,954
松本市	50	679	2,426,010	46,036,581	13.6	48,520	920,732	67,801
上田市	25	579	1,702,952	30,553,682	23.2	68,118	1,222,147	52,770
岡谷市	1	21	65,453	996,990	21.0	65,453	996,990	47,476
飯田市	18	612	1,924,411	30,409,570	34.0	106,912	1,689,421	49,689
諏訪市	3	62	268,417	5,139,302	20.7	89,472	1,713,101	82,892
須坂市	7	106	247,337	5,126,048	15.1	35,334	732,293	48,359
小諸市	26	813	2,874,105	56,577,464	31.3	110,543	2,176,056	69,591
伊那市	50	1,083	4,794,510	103,372,135	21.7	95,890	2,067,443	95,450
駒ヶ根市	5	929	3,476,694	72,063,117	185.8	695,339	14,412,623	77,571
中野市	14	358	777,637	12,822,075	25.6	55,546	915,863	35,816
大町市	11	169	664,030	12,061,253	15.4	60,366	1,096,478	71,368
飯山市	35	888	4,172,506	81,077,323	25.4	119,214	2,316,495	91,303
茅野市	27	435	2,131,611	44,763,831	16.1	78,949	1,657,920	102,905
塩尻市	20	405	1,555,619	29,200,171	20.3	77,781	1,460,009	72,099
佐久市	15	609	2,548,627	42,019,904	40.6	169,908	2,801,327	68,998
千曲市	9	636	1,481,385	27,286,680	70.7	164,598	3,031,853	42,904
東御市	24	1,356	4,979,675	101,848,855	56.5	207,486	4,243,702	75,110
安曇野市	8	255	744,403	12,957,471	31.9	93,050	1,619,684	50,814
小海町	4	36	127,715	2,604,478	9.0	31,929	651,120	72,347
南牧村	2	250	390,955	8,210,055	125.0	195,478	4,105,028	32,840
南相木村	2	53	116,674	2,340,288	26.5	58,337	1,170,144	44,156
佐久穂町	46	599	1,426,317	24,790,490	13.0	31,007	538,924	41,386
御代田町	1	148	382,327	8,028,867	148.0	382,327	8,028,867	54,249
立科町	23	403	1,371,829	22,644,977	17.5	59,645	984,564	56,191
青木村	21	331	778,447	12,887,359	15.8	37,069	613,684	38,935
長和町	12	238	1,204,498	23,693,600	19.8	100,375	1,974,467	99,553
富士見町	13	746	5,832,499	110,474,353	57.4	448,654	8,498,027	148,089
原村	6	270	1,971,554	39,297,713	45.0	328,592	6,549,619	145,547
辰野町	9	187	688,159	12,916,719	20.8	76,462	1,435,191	69,073
箕輪町	2	100	434,521	7,455,483	50.0	217,261	3,727,742	74,555
飯島町	4	132	1,330,320	29,381,372	33.0	332,580	7,345,343	222,586
南箕輪村	1	26	96,490	1,205,946	26.0	96,490	1,205,946	46,383
中川村	14	331	1,672,681	25,967,237	23.6	119,477	1,854,803	78,451
宮田村	2	56	257,197	5,401,137	28.0	128,599	2,700,569	96,449
松川町	5	65	186,797	3,637,275	13.0	37,359	727,455	55,958
高森町	17	264	683,117	14,225,082	15.5	40,183	836,770	53,883
阿南町	14	127	411,956	8,347,604	9.1	29,425	596,257	65,729
阿智村	19	365	1,241,674	23,210,818	19.2	65,351	1,221,622	63,591
平谷村	1	34	125,403	1,628,698	34.0	125,403	1,628,698	47,903
根羽村	14	185	597,494	11,189,486	13.2	42,678	799,249	60,484
下條村	19	179	599,195	11,242,627	9.4	31,537	591,717	62,808
売木村	11	146	564,765	7,904,808	13.3	51,342	718,619	54,143
天龍村	2	31	129,401	2,003,725	15.5	64,701	1,001,863	64,636
泰阜村	11	135	513,717	7,544,372	12.3	46,702	685,852	55,884
喬木村	11	122	261,272	5,522,232	11.1	23,752	502,021	45,264
豊丘村	12	144	427,396	6,044,278	12.0	35,616	503,690	41,974
大鹿村	5	48	214,350	2,835,602	9.6	42,870	567,120	59,075
上松町	14	141	674,457	12,357,261	10.1	48,176	882,662	87,640
南木曾町	26	499	1,652,387	35,353,137	19.2	63,553	1,359,736	70,848
木祖村	2	27	68,336	1,361,430	13.5	34,168	680,715	50,423
大桑村	6	156	623,210	12,591,425	26.0	103,868	2,098,571	80,714
木曾町	17	182	689,511	11,339,971	10.7	40,559	667,057	62,308
麻績村	17	342	1,029,973	24,369,250	20.1	60,587	1,433,485	71,255
生坂村	8	159	431,581	8,124,153	19.9	53,948	1,015,519	51,095
筑北村	9	141	354,091	6,294,153	15.7	39,343	699,350	44,639
池田町	7	170	982,116	15,009,739	24.3	140,302	2,144,248	88,293
松川村	7	240	1,223,087	21,564,178	34.3	174,727	3,080,597	89,851
白馬村	5	117	433,869	8,037,980	23.4	86,774	1,607,596	68,701
小谷村	23	337	1,627,364	46,869,504	14.7	70,755	2,037,805	139,079
坂城町	3	63	162,267	3,044,725	21.0	54,089	1,014,908	48,329
高山村	21	491	1,635,367	20,391,386	23.4	77,875	971,018	41,530
山ノ内町	12	278	916,073	10,511,740	23.2	76,339	875,978	37,812
木島平村	24	663	3,324,234	53,110,841	27.6	138,510	2,212,952	80,107
野沢温泉村	9	340	1,667,888	31,509,122	37.8	185,321	3,501,014	92,674
信濃町	9	139	694,111	13,029,661	15.4	77,123	1,447,740	93,739
小川村	4	111	201,365	3,155,969	27.8	50,341	788,992	28,432
飯綱町	22	1,875	3,786,373	73,783,045	85.2	172,108	3,353,775	39,351
栄村	20	331	2,283,980	40,470,931	16.6	114,199	2,023,547	122,269
長野県計	1,008	23,859	89,345,779	1,674,718,802	23.7	88,637	1,661,427	70,192

7 集落協定における交付金交付面積別協定数

市町村名	協定数	1ha未満	1ha以上 2ha未満	2ha以上 3ha未満	3ha以上 4ha未満	4ha以上 5ha未満	5ha以上 10ha未満	10ha以上 20ha未満	20ha以上 30ha未満	30ha以上 40ha未満	40ha以上 50ha未満	50ha以上 100ha未満	100ha以上
長野市	92		18	20	18	11	22	2			1		
松本市	50		18	4	6	6	11	4		1			
上田市	25		3	1	1	5	11	4					
岡谷市	1						1						
飯田市	18		2	2	4	2	4	1		2		1	
諏訪市	3						2	1					
須坂市	7		1	3	1		2						
小諸市	26		3	3	2	1	4	8	5				
伊那市	50		4	3	3	5	19	12	3	1			
駒ヶ根市	5			1				1			1	1	1
中野市	14		2	4	1	3	2	1	1				
大町市	11		4	2			3	1	1				
飯山市	35		3	4		4	9	11		3	1		
茅野市	27		6	3	3	2	9	1	2	1			
塩尻市	20		3	3		2	9	2		1			
佐久市	15				2		4	5	2		2		
千曲市	9		1			1	3	2	1			1	
東御市	24				1	2	5	5	5	3	1	2	
安曇野市	8		1		1	1	3	1	1				
小海町	4		2	1			1						
南牧村	2							1	1				
南相木村	2						2						
佐久穂町	46		14	10	12	4	6						
御代田町	1									1			
立科町	23		4	3	3	1	9	3					
青木村	21		6	7	2	1	3	2					
長和町	12		3				6	1	1	1			
富士見町	13					1	5	2	2	1			2
原村	6							2	2	1		1	
辰野町	9			2		3		4					
箕輪町	2				1					1			
飯島町	4					1				2		1	
南箕輪村	1						1						
中川村	14		5	1			1	4	1	1	1		
宮田村	2							2					
松川町	5		2			2	1						
高森町	17		4	7	1	2	2	1					
阿南町	14		6	3	2	1	2						
阿智村	19		1	8	2	2	2	2	2				
平谷村	1							1					
根羽村	14		3	2	2	2	5						
下條村	19		3	5	8	2	1						
売木村	11		1	1	3		5	1					
天龍村	2						2						
黍草村	11			2	5	2	1	1					
喬木村	11		4	5	1	1							
豊丘村	12		3	6	1		1	1					
大鹿村	5		1	1		1	2						
上松町	14		3	2	3	2	3	1					
南木曾町	26		2	3	2	3	12	4					
木祖村	2		1				1						
大桑村	6				1		1	4					
木曾町	16	1	4	4	3	3	1		1				
麻績村	17		4	2	2	2	4	3					
生坂村	8		2	1	1		3	1					
筑北村	9			3	2	3	1						
池田町	7						1	5	1				
松川村	7						1	4	2				
白馬村	5		1		1	1		1	1				
小谷村	23		1	2	4	3	11	1	1				
坂城町	3			1			2						
高山村	21		3	5	1	3	4	4				1	
山ノ内町	12		1	2	3	1	3	1			1		
木島平村	24				2	4	7	6	4			1	
野沢温泉村	9			1	2		1	2	1	1		1	
信濃町	9			1	1	1	5	1					
小川村	4			1			3						
飯綱町	22			1	1		5	6	8			1	
栄村	20			1		2	7	8	1		1		
長野県計	1,008	1	153	147	115	99	257	142	50	21	9	11	3

8 農業生産活動等として取り組むべき事項【必須事項（農業生産活動等）】

市町村名	耕作放棄の防止等の活動										水路、農道等の管理活動		
	① 賃借権 設定・農作 業の委託	② 既荒廃 農用地の復 旧・林地化・ 畜産的利用	③ 既荒廃 農用地の保 全管理	④ 農地の 法面管理	⑤ 柵、ネッ トの設置等 鳥獣被害防 止	⑥ 限界的 農地の林地 化	⑦ 簡易な 基盤整備	⑧ 担い手 の確保	⑨ 地場農 産物の加 工・販売	⑩ その他 (土地改良 事業、災害 復旧、地目 変更等)	水路の管理	農道の管理	その他の施 設の管理
長野市	1		1	66	40						92	92	
松本市	47				48	31					50	50	
上田市	21		2	19	2		5	1			25	25	1
岡谷市	1			1	1						1	1	
飯田市	4		1	17	4		2	2	2		18	18	
諏訪市				2	3				1	1	3	3	
須坂市	7			7							7	7	
小諸市	26			26							26	26	
伊那市	16			37	28		10	4		9	50	50	3
駒ヶ根市	3			5	2				1		5		
中野市	3			13	2						14	14	
大町市	4		1	10	8		1				11	11	
飯山市	9		5	28	4			1			35	33	1
茅野市	14			26	7					5	27	27	
塩尻市	16			14	5		2	1			20	20	
佐久市	7		2	13	2		1				15	15	
千曲市	5			8	4						9	9	
東御市	20		2	19	2		5	1			24	24	1
安曇野市	8			2	2				1		5	8	
小海町				4	4						4	4	
南牧村	1			1	2		1				2	2	
南相木村				2							2	2	
佐久穂町	1		2	45	9		3			1	46	46	
御代田町				1						1	1	1	
立科町	23			23			1			2	23	23	
青木村	16		5	17	5			1			21	21	
長和町	2			7	11		1	2			12	12	
富士見町	6		1	12	5		3	1			13	13	
原村	6			6							6	6	
辰野町	2			4	3		6	1	3		9	9	
箕輪町	2			2	2		2				2	2	
飯島町	4				4						4		
南箕輪村				1					1				1
中川村	7		2	14	8	1					14	14	
宮田村	2			2							2	2	
松川町	2		1	5	2		1				5	4	
高森町	12				5		1				17	17	
阿南町	14			14							14	14	
阿智村	16		3	16	3		2				19	17	
平谷村				1	1						1	1	
根羽村	7			13	10		3				14	14	
下條村	2	4	4	14	3	1	1	3		3	19	19	1
売木村	11	2		9	8		2		1		11	11	
天龍村					2				1		2	2	
泰阜村			2	8	9						8	11	
喬木村	2		3	10	2						11	11	
豊丘村	12			8	1						12	12	
大鹿村				5							4	5	
上松町				2	14						14	14	
南木曾町				26	16		1			26	26	26	
木祖村				2	1						2	2	2
大桑村				6	6						6	6	
木曾町	8			15	10						17	17	
麻績村	7			14	5		2				17	17	1
生坂村				8	6						8	8	
筑北村	2			4	4	3			1		9	9	
池田町	7										7	5	
松川村	7			7							7	6	
白馬村	5				5	3					5	5	
小谷村	8			17	7		2	1		5	23	23	
坂城町				3	3						3	3	
高山村	10	1		19	11		2				21	21	
山ノ内町	2			12	5						12	12	
木島平村	24			24	5			2			24	24	
野沢温泉村	8			8	2						9	9	1
信濃町	2		4	6	6		3	1			9	9	
小川村	1			2	4	3		1	1	1	4	4	1
飯綱町	22			22			3	22			22	22	
栄村	15		3	13	1		6	1	1		20	20	
長野県計	490	7	46	769	373	39	74	49	12	53	1,000	990	13

※重複回答あり

9 農業生産活動等として取り組むべき事項【選択的必須事項（多面的機能を増進する活動）】

市町村名	国土保全機能を高める取組		保健休養機能を高める取組				自然生態系の保全に資する取組				その他活動	
	周辺林地 の下の草刈	土壌流亡に 配慮した営 農	棚田オーナー 制度	市民農園 等の開設・ 運営	体験民宿 (グリーン・ ツーリズム)	景観作物 の作付け	魚類・昆虫 類の保護	鳥類の餌 場の確保	粗放的畜 産	堆きゅう肥の施肥、拮抗 作物の利用、合鴨・鯉の 利用、輪作の徹底、緑 肥作物の作付		
長野市	47				3	45						
松本市	2			1		50	2					
上田市	7			3		18	3				1	1
岡谷市	1											
飯田市	8		1		2	9	2				6	
諏訪市	1					3						
須坂市	1			1		4					1	
小諸市	3					21	2					
伊那市	41	1	1			13	4				2	2
駒ヶ根市		1				5	1					
中野市	12					3						
大町市	7		1			5						2
飯山市	23				1	14	1					
茅野市	6					24	1					
塩尻市	8	1		1		18					1	
佐久市	11					4	1				1	
千曲市	8					1						
東御市	7			3		18	2				1	1
安曇野市	1					8						
小海町	4											
南牧村	2											
南相木村						2						
佐久穂町	12					22					18	
御代田町						1						
立科町	1	7				17	2				11	1
青木村	21											
長和町						3	7				5	
富士見町	4					12						1
原村	1										6	
辰野町	9					3						
箕輪町	1					2						
飯島町												4
南箕輪村						1						
中川村	14											
宮田村				1								1
松川町	4					1						1
高森町	4					15	2					
阿南町	14											
阿智村	17					5	2				4	
平谷村	1			1		1						
根羽村	14					2						
下條村	3					13	2	1	1		3	1
売木村	9		2	2	4	5	1	1	1			1
天龍村						1	2					
黍阜村	5					7	1					
喬木村	11					2						
豊丘村	11		1			3						
大鹿村	1					5						
上松町						14						
南木曾町	26					1			1			
木祖村						2						
大桑村	6											
木曾町	15					9						1
麻績村	16					8						1
生坂村	2					8						2
筑北村	5					4						
池田町	7											1
松川村	7											
白馬村	3					2						
小谷村	15		2			11					1	
坂城町	3											
高山村	17					5			1			
山ノ内町	10					4						
木島平村	7					2						16
野沢温泉村	8					2						1
信濃町	8	1			1	1	4	1			1	
小川村	3	1		1		1	1					
飯綱町						22						
栄村	3	1		1		17	3				2	1
長野県計	518	13	8	15	11	499	46	3	4		80	23

※重複回答あり

10 集落マスタープランの取り組み目標

市町村名	目指すべき将来像				将来像を実現するための活動方策										
	将来にわたり農業生産活動等が可能となる集落内の実施体制構築	協定の担い手となる新たな人材の育成・確保	協定参加者それぞれが、作物生産、加工・直売等様々な工夫により再生可能な所得を確保	その他	機械・農作業の共同化等営農組織の育成	高付加価値型農業	農業生産条件の強化	担い手への農地集積	担い手への農作業の委託	新規就農者等による農業生産	地場産農産物等の加工・販売	消費・出資の呼び込み	共同で支え合う集团的かつ持続的な体制整備	その他	
長野市	91		1					1						91	
松本市	50													50	
上田市	23	16	1		8	1	2	18	18	2				2	
岡谷市				1											1
飯田市	14	8	3	1	7	1	1	4	2	2	1			10	
諏訪市	3	3	2		1		1					1		3	
須坂市	7													7	
小諸市	19	1		6			3		2	1				16	7
伊那市	32	22	3	15	9	1	6	13	12	1	1			21	13
駒ヶ根市	5	2												5	
中野市	14	3			2			1	2	1				11	
大町市	6	1		5	5			1	2	1				5	5
飯山市	32	3		2	2			3	7					32	1
茅野市	19	12		8	10			8	4	1	1			11	7
塩尻市	18	5	1	2	4	1		5	4					16	
佐久市	11	6		3				5	6					2	4
千曲市	8	2		2	5		4	4	3					1	
東御市	22	16	1		8		1	18	18	2				1	
安曇野市	8	2		1	3	1			3		1			7	
小海町	4													4	
南牧村	2	2						1						2	
南相木村	2	2						2		2				2	
佐久穂町	36	1		10				1						22	25
御代田町				1										1	
立科町	23			1				2						23	
青木村	20	14		1	1			17	17	2				12	4
長和町	12	3	2		1	1		1			1		1	12	
富士見町	12	6	1	8				3	1	1				12	2
原村	6													6	
辰野町	9													9	
箕輪町	2				2		2	1						2	
飯島町	4				4										
南箕輪村	1													1	
中川村	14								1					11	7
宮田村	2													2	
松川町	5	1		1			1	1	1					4	
高森町	17	1	1		9				1					14	1
阿南町	14													14	
阿智村	18	13			12	2	2	5	4	1				9	
平谷村			1	1					1	1					1
根羽村	10	1	3	1		1	1		3					11	1
下條村	13	5	5	1	2	1		2	8	1	1	1	1	16	1
売木村	11	2	1		1	2	2	3	5	1	1			9	
天龍村			2	2				2						2	1
泰阜村	9		1	1			2							1	9
喬木村	11	2		1	1		1	2						11	
豊丘村	12	7	1					1			1			12	1
大鹿村			5											5	
上松町	14													14	
南木曾町	26													26	
木祖村	1		1											2	
大桑村	6	6												6	
木曾町	16	7		1	8			5						3	9
麻績村	15	10	3		4	1		6	5	2				11	
生坂村	5	1	3	3	1	5	1							5	3
筑北村	7	2					1	2						7	
池田町	4	7			1		1	2	4					5	
松川村	7						7								
白馬村	5				1				1					3	
小谷村	22	3	1		2			3			1			19	
坂城町				3										3	
高山村	20	1		1										21	
山ノ内町	12													12	
木島平村	24	4						1	1					24	
野沢温泉村	5			9				3	5					9	7
信濃町	6	4			3	2	1	5	3		1			1	
小川村	3	1		2	4				1	1			1	3	1
飯綱町	22	22		3	7	6	11	3	1	7				22	5
栄村	10	5	1	11	4			2	2		1			18	2
長野県計	881	235	44	108	132	26	51	157	148	30	15	3		733	119

※重複回答あり

1.1 農業生産活動等の体制整備として取り組むべき事項（集落戦略の作成状況）

市町村名	集落戦略の作成協定数（作成中含む）	年齢階層別、後継者の状況が把握できる地図の作成	農地保全活動等を実施する範囲等を記載した地図の作成	話し合いの開催	その他
長野市	27	21	4		21
松本市	43	43	43		43
上田市	4	4	4		4
岡谷市					
飯田市	7				7
諏訪市	2	2	2		2
須坂市	7	7			
小諸市	16	16	16		16
伊那市	37				36
駒ヶ根市	5	5			5
中野市	10		10		
大町市	11	11			11
飯山市	34				
茅野市	27	10	10		10
塩尻市	20	20			20
佐久市	10	10	10		10
千曲市	8				
東御市	18				18
安曇野市	6	6	6		6
小海町	3	3	3		3
南牧村	2	2	2		2
南相木村	2	2	2		2
佐久穂町	13	13	13		13
御代田町	1	1	1		1
立科町	9	9	9		9
青木村	1		1		1
長和町	6	6	6		6
富士見町	13				
原村	6				6
辰野町	4	4	4		4
箕輪町	1				1
飯島町	4		4		4
南箕輪村		1			
中川村	11	11			11
宮田村	2				
松川町	4				3
高森町	17				17
阿南町	14				
阿智村	13		1		11
平谷村					
根羽村	14				
下條村	9				9
売木村	5				5
天龍村					
泰阜村	1				
喬木村	11				11
豊丘村	12	12	10		12
大鹿村	2				2
上松町	14	14	14		14
南木曾町	26	26			5
木祖村	1				
大桑村	6	6	6		6
木曾町					
麻績村	17	17	17		17
生坂村	7	8	7		8
筑北村	7				
池田町	7	7	7		7
松川村	7	7	7		7
白馬村	5	5	5		5
小谷村	23	23	23		23
坂城町	3	3	3		3
高山村	21		21		
山ノ内町	12				
木島平村	24				
野沢温泉村	9				2
信濃町	9	1	9		1
小川村	2				
飯綱町	22				
栄村	20	2			20
長野県計	714	338	280		436

※重複回答あり

1 2 農業生産活動等の体制整備として取り組むべき事項（集落戦略の内容①）

市町村名	協定農用地の将来像 (㎡)								協定農用地の将来像を踏まえた集落の現状							
	協定農用地の将来像の合計	管理者が引き続き耕作	後継者が耕作を継承	担い手等に引き受けてもらう(受け手が決まっている)	担い手等に引き受けてもらうことを希望(受け手が決まっていない)	中間管理機構への貸し付けを希望	草刈り等管理のみ	その他	担い手が確保できており、耕作を継続	担い手が確保できていないが、全ての委託希望は受けられない	担い手が確保できていない	耕作を継続したいが、耕作条件の悪い農地がある	耕作を継続したいが、農業所得が低い	耕作を継続したいが、法面や水路・農道等の管理が過重な負担となっている	鳥獣被害が深刻であり、耕作意欲が減退している	集落の自治(コミュニティ)機能が低下しており、生活に支障・不安が生じている
長野市	145,912	120,291	4,494	2,084	5,458	8,128	5,457		2	1	2	1	2		1	
松本市	2,540,500	1,916,288	142,901	227,783	88,224	63,519	101,785		26	9	1	12	4	13	6	1
上田市																
岡谷市																
飯田市																
諏訪市									1		1	2	2	2	2	2
須坂市																
小諸市																
伊那市	2,815,969	2,451,704	80,804	67,689	59,977	10,336	138,210	7,249	26	8	3	9	4	13	3	1
駒ヶ根市	1,160,741	715,379	313,962	28,218	50,412	15,977	33,893	2,900	3	2		1				
中野市																
大町市																
飯山市																
茅野市	356,787	309,294	24,452	8,199	7,512		7,330		9	2						
塩尻市																
佐久市	1,269,600	1,111,611	68,754	71,135	7,598		10,502		4	1		1		1	1	
千曲市																
東御市																
安曇野市																
小海町																
南牧村																
南相木村																
佐久穂町	424,303	301,880	26,966	40,229	34,863	7,794	12,571		13			1	1			
御代田町																
立科町																
青木村														1	1	
長和町	166,737	128,423	21,078	15,655			1,581		3							
富士見町																
原村																
辰野町										4						
箕輪町																
飯島町	1,330,320	1,162,078	35,964	64,662	31,795	18,878	16,943		1		3	2	1	1		
南箕輪村																
中川村	459,792	324,317	67,670	461	18,236	4,084	45,024				2	3	2	3	2	
宮田村																
松川町																
高森町																
阿南町																
阿智村																
平谷村																
根羽村																
下條村																
売木村																
天龍村																
泰阜村																
喬木村									1							
豊丘村																
大鹿村																
上松町	673,058	673,058									14	14	14	13	14	
南木曾町	1,647,886	360,153	840,881	6,929	173,570	159,503	101,109	5,741	26	1	22	22	2	6	22	
木祖村																
大桑村	623,210	399,136	101,644	30,525	66,971		24,934		5		6	1		1		1
木曾町																
麻績村	1,028,500	776,426	81,826	22,313	35,853	4,580	107,502		12	2		8	2	3	5	
生坂村																
筑北村																
池田町																
松川村																
白馬村																
小谷村																
坂城町																
高山村										21						
山ノ内町																
木島平村																
野沢温泉村																
信濃町										1		1		1	1	
小川村																
飯綱町																
栄村																
長野県計	14,643,315	10,750,038	1,811,396	585,882	580,469	292,799	606,841	15,890	132	52	54	78	34	58	58	4

※重複回答あり

1.3 農業生産活動等の体制整備として取り組むべき事項（集落戦略の内容②）

市町村名	集落の現状を踏まえた対応の方向性											
	耕作放棄の懸念はなく、集落の課題もないことから、対策は不要	協定内で担い手を育成・確保	協定外で担い手を確保	基盤整備等により耕作条件を改善	農産物の高付加価値化により所得の向上を図る	新たな作物の導入により所得の向上を図る	省力化技術の導入や外注化等により労働負担の軽減を図る	耕作継続が困難な農用地の林地化	放牧利用による農用地の管理	鳥獣被害防止対策の実施	集落の自治（コミュニティ）機能の強化	その他
長野市	2	1	1		1	1	1			1		1
松本市	16	18	11	3	2	2	8	2		10	3	1
上田市												
岡谷市												
飯田市												
諏訪市		2				2	2			2	2	
須坂市												
小諸市												
伊那市	14	15	3	1		3	7	2		15	3	
駒ヶ根市		3	1				1					
中野市												
大田市												
飯山市												
茅野市	6	3	2			1	1					1
塩尻市												
佐久市	4	1	1				1	1		1		
千曲市												
東御市												
安曇野市												
小海町												
南牧村												
南相木村												
佐久穂町	8	5					1	1				
御代田町												
立科町												
青木村			1									
長和町	1	2								1	1	
富士見町												
原村												
辰野町		4	3							4		
箕輪町												
飯島町		2		1	4	2	1			1	2	
南箕輪村												
中川村		1	2				2	2		2		
宮田村												
松川町												
高森町												
阿南町												
阿智村												
平谷村												
根羽村												
下條村												
売木村												
天龍村												
泰阜村												
喬木村												
豊丘村												
大鹿村												
上松町			14					14		14		
南木曾町		26	15	22	1		3		2	26		
木祖村												
大桑村		6	3	1		3				6	1	
木曾町												
麻績村	5	10	1	2			4	1		7	6	
生坂村												
筑北村												
池田町												
松川村												
白馬村												
小谷村												
坂城町												
高山村	4	15	1	2		2	2	1	1	3		
山ノ内町												
木島平村												
野沢温泉村												
信濃町		1		1			1			1		
小川村												
飯綱町												
栄村												
長野県計	60	115	59	33	8	16	35	24	3	94	18	3

1.4 農業生産活動等の体制整備として取り組むべき事項（集落戦略の内容③）

市町村名	協定農用地の将来像						協定農用地の将来像を踏まえた集落の現状					
	特に懸念はなく、協定参加者で実施していく	協定参加者だけでは検討が困難であり外部（県・市町村含む）からの助力を得たい	他の協定との広域化を考えたい	中山間地域等直接支払交付金の加算措置を活用したい	対策に活用可能な補助事業等を紹介して欲しい	その他	農地所有適格法人が支援する	JAが支援する	集落営農組織が支援する	農業者が支援する	協定参加者で役割分担しつつ、農用地の維持管理を行う	その他
長野市	2	2	1	1	1				1	22		
松本市	26	7	7	3	5	4	19	1	6	2	26	2
上田市												
岡谷市												
飯田市												
諏訪市	2					2		2			2	
須坂市												
小諸市												
伊那市	23	6	2	9	4	1	6	1	2	1	30	2
駒ヶ根市				3					1	3	3	
中野市												
大町市												
飯山市												
茅野市	8	1	1			2			4	2	7	
塩尻市												
佐久市	4	1					1				4	
千曲市												
東御市												
安曇野市												
小海町												
南牧村												
南相木村												
佐久穂町	11	1	1				1			1	13	
御代田町												
立科町												
青木村		1								1		
長和町	2			1	1		1				3	
富士見町												
原村												
辰野町		4				4				4	4	
箕輪町												
飯島町	4			2			4		4		1	
南箕輪村												
中川村	1	1						1			2	
宮田村												
松川町												
高森町												
阿南町												
阿智村												
平谷村												
根羽村												
下條村												
売木村												
天龍村												
泰阜村												
喬木村												
豊丘村												
大鹿村												
上松町		14	14						14			
南木曾町	1	26	1	1	3			3		1	26	
木祖村												
大桑村	5	1	1					2		6	6	
木曾町												
麻績村	8	1		10	2	1		1		1	17	
生坂村												
筑北村												
池田町												
松川村												
白馬村												
小谷村												
坂城町												
高山村	21							1		9	13	
山ノ内町												
木島平村												
野沢温泉村												
信濃町				1	1						1	
小川村												
飯綱町												
栄村												
長野県計	118	66	28	31	25	7	31	12	31	32	180	4

16 共同取組活動分支出内訳

(円)

市町村名	交付金額	共同取組活動充当額 A	共同取組活動充当割合 (%)	共同取組活動分支出内訳														
				役員報酬	研修会等費	道・水路管理費	農地管理費	鳥獣被害防止対策費	共同利用機械購入等費	共同利用施設整備等費	多面的機能増進活動費	土地利用調整関係費	法人設立関係費	農産物等の販売促進関係費	都市住民との交流促進関係費	その他	積立等	
長野市	65,490,068	22,832,580	34.9%	4,918,163	3,200,656	6,589,966	5,212,286	436,207				1,091,302						2,612,000
松本市	46,036,581	18,289,350	39.7%	3,691,556	322,666	5,252,298	6,829,589	1,426,831				34,899						731,849
上田市	30,553,682	14,668,060	48.0%	2,475,000	549,024	4,299,719	2,900,822	1,280,052	58,328	177,500	1,637,557						4,674,742	
岡谷市	996,990	498,495	50.0%	116,000		21,600		237,660									26,525	466,127
飯田市	30,409,570	12,488,419	41.1%	2,815,000	133,718	2,976,840	1,520,940	914,949	464,672		785,065		280,000	80,000	564,758		3,328,033	
諏訪市	5,139,302	4,427,326	86.1%	182,000	138,275	2,189,638			1,362,427		285,530						269,456	
須坂市	5,126,048	2,563,049	50.0%	204,000		2,211,523					54,868						92,658	
小諸市	56,577,464	36,690,601	64.9%	4,442,826	1,645,656	9,364,700	11,593,795		1,055,708	197,300	1,189,163					295,811	9,685,772	
伊那市	103,372,135	51,106,497	49.4%	4,925,900	402,006	17,383,893	5,971,243	5,585,842	6,243,146	437,558	3,536,318					3,236,218	28,340,920	
駒ヶ根市	72,063,117	42,633,729	59.2%	3,412,200	1,425,936	10,756,840	3,373,250	6,131,897	2,787,825		5,801,042		496,560		6,000		15,873,941	
中野市	12,822,075	4,228,024	33.0%	944,000	72,194	1,902,061	77,624	32,534	130,036	131,759	627,931					84,924	1,003,798	
大田市	12,061,253	4,322,549	35.8%	550,000	152,421	1,670,791	508,213	570,000	51,820		799,226	30,000					105,452	
飯山市	81,077,323	59,036,053	72.8%	3,536,210	104,179	33,291,123	428,563	571,425	6,219,771	122,915	3,785,423					6,258,978	37,651,928	
茅野市	44,763,831	21,758,323	48.6%	1,625,000	545,888	3,902,182	7,007,114	1,871,903	2,556,500		318,213					2,055,916	12,567,934	
塩尻市	29,200,171	14,600,086	50.0%	2,364,500		6,479,808	2,990,005				2,565,773						200,000	
佐久市	42,019,904	22,914,476	54.5%	3,545,000		9,448,343	7,014,854									1,646,279	2,440,000	
千曲市	27,286,680	11,452,300	42.0%	1,467,600		4,093,305	3,022,496	987,500	1,170,000		87,600		200,000		847,505		2,054,424	
東御市	101,848,855	47,503,946	46.6%	6,905,500	4,812,213	19,461,555	3,359,108	1,150,000									30,674,879	
安曇野市	12,957,471	7,729,668	59.7%	926,000	217,426	1,220,583	1,429,438	60,000	1,200,000		2,000		119,950				5,140,361	
小海町	2,604,478	194,114	7.5%	30,000	15,506	148,608											2	
南牧村	8,210,055	2,625,208	32.0%		100,000	2,525,208												
南相木村	2,340,288	737,647	31.5%	490,000		7,000	203,800										36,847	
佐久穂町	24,790,490	12,440,648	50.2%	2,681,003		8,772,439	634,241				245,941					107,024		
御代田町	8,028,867	4,205,597	52.4%	480,000	1,018,763	105,600	940,000									661,234	1,000,000	
立科町	22,644,977	11,364,603	50.2%	2,140,500		5,858,714										95,135	6,464,019	
青木村	12,887,359	6,108,063	47.4%	1,355,680	110,668	2,350,111	490,949	35,000			1,324,419					173,508	267,728	
長和町	23,693,600	12,287,584	51.9%	2,121,331		2,266,441	2,198,472	518,000			3,498,874		1,684,466					
富士見町	110,474,353	49,955,668	45.2%	3,583,880	151,985	14,214,093	4,673,889	450,000	211,232		1,150,895				221,075	8,530,484	36,501,739	
原村	39,297,713	19,648,919	50.0%	695,000		13,877,940	2,972,000			572,700					1,021,175		6,397,496	
辰野町	12,916,719	6,962,447	53.9%	720,000	270,252	3,323,298	644,590	93,558	177,533	865,168	500		287,607	237,490	414,820		1,075,601	
箕輪町	7,455,483	3,448,783	46.3%	610,000		1,430,200		30,000								42,285	8,595,207	
飯島町	29,381,372	15,546,749	52.9%	550,015		4,125,781	1,880,370	174,282	6,843,000					922,941	435,066		615,294	
南箕輪村	1,205,946	604,246	50.1%	130,000	70,000	404,246												
中川村	25,967,237	12,723,381	49.0%	922,500	1,343,797	7,493,582	2,363,502										600,000	
宮田村	5,401,137	5,401,137	100.0%				7,502,274											
松川町	3,637,275	1,801,056	49.5%	400,000	34,407	324,257	1,035,868									6,524		
高森町	14,225,082	2,719,293	19.1%	730,002		1,043,258	247,817		179,574		30,000					78,565	1,326,297	
阿南町	8,347,604	2,686,584	32.2%	542,491		723,749	1,065,791	320,913								33,640		
阿智村	23,210,818	5,311,369	22.9%	1,497,000	216,000	1,367,904	266,996	55,000			165,200		192,744		96,062		2,489,048	
平谷村	1,628,698	30,429	1.9%	100,000	212,000	700,000		500,000										
根羽村	11,189,486	5,550,775	49.6%	626,000		3,537,659										17,600	1,375,977	
下條村	11,242,627	5,131,586	45.6%	1,002,000	88,923	2,146,635	584,000	77,735	52,580		879,260				250,439		300,022	
売木村	7,904,808	3,416,143	43.2%	452,000		576,000	1,177,133	50,000			297,000				62,730		8,773,861	
天龍村	2,003,725	475,205	23.7%	170,000			45,000	46,000		133,378						80,827		
泰阜村	7,544,372	4,011,687	53.2%	629,410	142,205	1,231,093	1,033,500	105,000			149,000					53,855	667,624	
喬木村	5,522,232	2,773,947	50.2%	570,000	24,265	2,167,182	12,000										500	
豊丘村	6,044,278	1,763,326	29.2%	250,979	235,557	347,076	681,276	12,000								66,438	170,000	
大鹿村	2,835,602	1,418,000	50.0%	240,000		1,153,000	25,000										32	
上松町	12,357,261	5,743,461	46.5%	602,000	141,439	1,812,804	117,460	256,178	855,630		261,204				218,620		3,084,652	
南木曾町	35,353,137	21,192,015	59.9%	790,450	227,952	8,987,428	4,802,543	2,780,439									10,736,920	
木祖村	1,361,430	508,060	37.3%			508,060												
大桑村	12,591,425	6,263,735	49.7%	500,000	60,024	1,452,220	268,302	902,699	385,389	19,010	430,624				152,833		4,481,430	
木曾町	11,339,971	4,737,431	41.8%	501,367	403,702	2,103,053	549,089	1,391,713									159,427	
麻績村	24,369,250	11,698,471	48.0%	1,861,975		5,860,391	2,361,161	45,087	77,666		1,307,455			45,000	139,736			
生坂村	8,124,153	6,074,639	74.8%	255,000	743,080	3,424,929	1,167,528										968,204	
筑北村	6,294,153	2,363,256	37.5%	354,000	16,238	781,157	311,000	377,302	37,500						482,736		3,406	
池田町	15,009,739	6,642,929	44.3%	959,165	39,810	1,004,871	643,993				307,260				700,467		2,987,363	
松川村	21,564,178	9,486,520	44.0%	2,267,000	61,440	2,215,002	1,209,528	176,646							146,181		3,410,723	
白馬村	8,037,980	4,715,761	58.7%	132,000		233,918	1,517,064	402,791	787,608	2,100,000					54,170		1,637,206	
小谷村	46,869,504	26,850,308	57.3%	742,000	889,000	1,996,270	15,644,635	558,649	519,830	619,160	46,300	338,100		616,000	482,281		4,398,083	
坂城町	3,044,725	1,491,416	49.0%	170,000	69,804	421,200	42,000				101,000				3,245		942,504	
高山村	20,391,386	11,658,446	57.2%	1,028,000	948,120	1,755,011	283,224				3,539,642						8,372,222	
山ノ内町	10,511,740	4,348,224	41.4%	345,000	344,365	2,250,510		723,027			488,717				92,033		426,544	
木島平村	53,110,841	29,024,607	54.6%	1,825,000		10,089,161	9,039,000		520,000						8,226,162		5,260,000	
野尻温泉村	31,509,122	13,994,568	44.4%	40,000		9,072,881	554,160	367,209							153,214		11,398,058	
信濃町	13,029,661	7,661,859	58.8%	672,000		3,007,396	1,330,748	155,120			318,610				854,013		7,460,029	
小川村	3,155,969	1,673,217	53.0%	350,000	33,233	474,500	496,500	44,000							39,714		504,508	
飯綱町	73,783,045	53,903,625	73.1%	1,463,000		24,113,239	20,241,413								1,616,134		55,789,069	
栄村	40,470,931	20,598,718	50.9%	1,504,330	311,965	5,506,940	5,796,813				1,710,563				850,000		4,918,107	
長野県計	1,674,718,802	851,718,991	50.9%	89,128,533	22,046,758	311,808,783	160,293,969	31,905,148	33,947,775	5,376,448	38,854,374	368,100		3,261,327	2,122,506	41,823,978	361,147,909	

※前年度の積立金残高があるため、共同取組活動充当額と共同取組活動分支出内訳の合計値は必ずしも一致しない