

# 管 內 概 況

# 第1 管内概況

## 1 地 勢

管内地域は、長野県の北部に位置し、3市4町2村から構成されている。

東西約56km、南北約50kmにわたり、総面積1,558.0km<sup>2</sup>で県全体の11.5%を占め、うち森林面積は1,009.27km<sup>2</sup>と全体の64.8%、耕地面積は166.78km<sup>2</sup>で全体の10.7%を占めている。

中央に千曲川と犀川が流れ、北部に妙高戸隠連山国立公園、東部に上信越高原国立公園、南部に聖山高原県立公園がある自然に恵まれた地域で、大別すると、千曲川沿いに開けた平坦な善光寺平地域と、それを囲む周辺の山間部地域の2つに区分される。

気象は極めて多様であり、気温は地域差が大きく、降水量は比較的少ないが、北部丘陵地帯は豪雪地帯となっている。

※総面積は、国土交通省国土地理院の全国都道府県市区町村別面積調（令和5年1月1日時点）による。

※森林面積は、長野県の民有林の現況（令和4年9月1日現在）による。

※耕地面積は、農林水産省の耕地及び作付面積統計（令和5年2月28日現在）による。

## 2 人 口

管内人口は、令和5年4月1日現在521,874人で、県総人口2,007,647人の26%を占めており、前年同期と比較すると、管内全体で3,997人の減となっている。

※人口は、長野県毎月人口異動調査（令和5年4月1日現在 長野県企画振興部）による。

## 3 産業・経済

### (1) 善光寺平地域（平坦部）

中央に位置する県都長野市は、平成11年4月に中核市へ移行し、政治、経済、文化の中心都市として発展している。千曲・坂城地区は、坂城町を中心に機械金属工業が集積しており、須高地区は、須坂市を中心に機械金属工業や食品工業が集積している。

また、これら地区の農業は、果樹、野菜、花き等の産地化が進んでおり、生産性も高い。

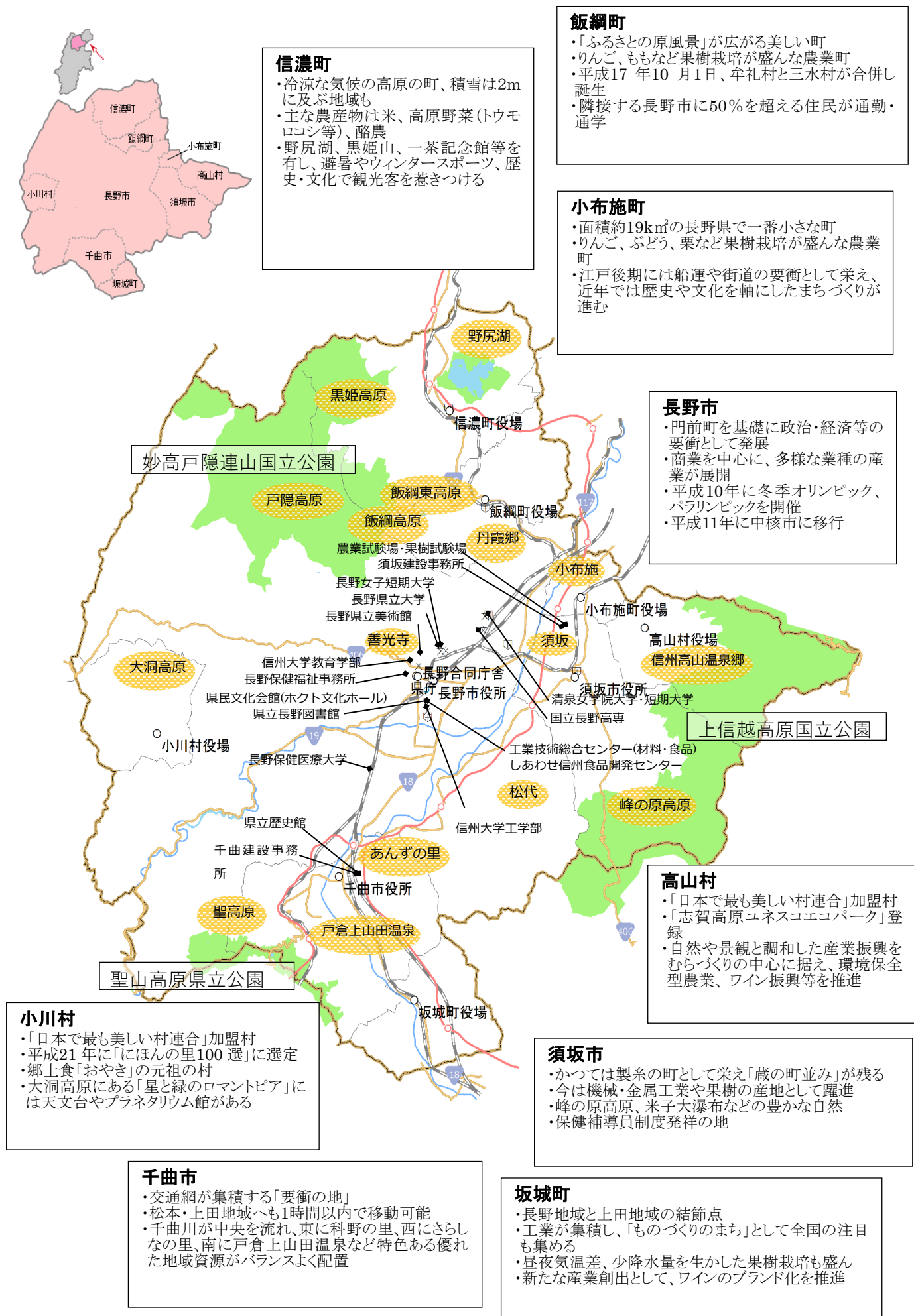
### (2) 善光寺平周辺地域（山間部）

東・北部地域は豪雪地帯にあるが、傾斜が比較的緩やかで、その一部は、妙高戸隠連山国立公園、上信越高原国立公園に属し、観光地として発展している。

また、農業の土地基盤整備も進み、果樹と水稻の複合経営が行われ、生産性は高い。

西部地域（西山地区）は、傾斜地が多いうえに、地殻の構造上、地すべり、土砂崩落が発生しやすい地帯であり、特用作物、畜産等を中心とした農業が行われている。

## 【長野地域振興局管内図】



## 4 市町村の概況

### (1) 面積・人口等

市町村名	面積	世帯数	人口			人口密度 (1km <sup>2</sup> 当たり)	1世帯当 たり人口	前年同期 人口対比	令和2年 国勢調査 人口対比
			計	男	女				
	Km <sup>2</sup>	世帯	人	人	人	人	人	%	%
長野市	834.81	158,392	365,072	177,686	187,386	437.31	2.30	99.2	97.9
須坂市	149.67	19,244	48,847	23,912	24,935	326.36	2.54	99.6	98.6
千曲市	119.79	22,475	58,091	28,032	30,059	484.94	2.58	99.7	98.7
坂城町	53.64	5,481	13,467	6,662	6,805	251.06	2.46	99.1	96.2
小布施町	19.12	3,828	10,646	5,082	5,564	556.80	2.78	100.1	99.9
高山村	98.56	2,361	6,343	3,127	3,216	64.36	2.69	98.8	95.9
信濃町	149.30	3,059	7,407	3,652	3,755	49.61	2.42	98.6	95.7
飯綱町	75.00	3,780	9,885	4,815	5,070	131.80	2.62	98.1	96.0
小川村	58.11	955	2,116	1,057	1,059	36.41	2.22	96.7	95.5
計(A)	<b>1,558.00</b>	<b>219,575</b>	<b>521,874</b>	<b>254,025</b>	<b>267,849</b>	<b>334.96</b>	<b>2.38</b>	<b>99.2</b>	<b>98.0</b>
県計(B)	13,561.56	844,256	2,007,647	981,739	1,025,908	148.04	2.38	99.3	95.7
(A)/(B)%	11.5	26.0	26.0	25.9	26.1				

(注) 1 面積は、国土交通省国土地理院の全国都道府県市区町村別面積調（令和5年1月1日時点）による。

2 世帯数・人口は、長野県毎月人口異動調査（令和5年4月1日現在 長野県企画振興部）による。

## (2) 年齢3区分別人口

市町村名	総人口	年少（0～14）		生産（15～64）		老年（65～）		年齢不詳
		人口	比率	人口	比率	人口	比率	
	人	人	%	人	%	人	%	人
長野市	365,072	40,467	11.7	196,078	56.8	108,677	31.5	19,850
須坂市	48,847	5,746	11.8	26,845	55.3	15,937	32.8	319
千曲市	58,091	6,767	11.7	31,409	54.4	19,598	33.9	317
坂城町	13,467	1,317	9.9	7,099	53.2	4,928	36.9	123
小布施町	10,646	1,400	13.2	5,493	51.7	3,741	35.2	12
高山村	6,343	609	9.6	3,283	51.8	2,451	38.6	0
信濃町	7,407	603	8.1	3,454	46.6	3,349	45.2	1
飯綱町	9,885	989	10.0	4,773	48.3	4,122	41.7	1
小川村	2,116	172	8.1	969	45.8	975	46.1	0
計 (A)	<b>521,874</b>	<b>58,070</b>	11.6	<b>279,403</b>	55.7	<b>163,778</b>	32.7	20,623
県計 (B)	2,007,647	229,652	11.7	1,091,541	55.5	646,687	32.9	39,767
(A)/(B)%	26.0	25.3	/	25.6	/	25.3	/	51.9

(注) 上記数値は、市町村別・年齢3区分別人口（令和5年4月1日現在 長野県企画振興部）による。

### (3) 産業別就業人口

市町村名	就業人口 総数	第一次産業		第二次産業		第三次産業		分類不能
		就業人口	比率	就業人口	比率	就業人口	比率	
	人	人	%	人	%	人	%	人
長野市	192,111	10,856	5.7	42,354	22.0	138,901	72.3	0
須坂市	26,039	3,029	11.6	7,625	29.3	15,385	59.1	0
千曲市	30,040	1,842	6.1	10,176	33.9	18,022	60.0	0
坂城町	7,203	539	7.5	3,174	44.1	3,490	48.5	0
小布施町	5,912	1,276	21.6	1,451	24.5	3,185	53.9	0
高山村	3,737	729	19.5	1,168	31.3	1,840	49.2	0
信濃町	4,154	676	16.3	993	23.9	2,485	59.8	0
飯綱町	5,933	1,495	25.2	1,335	22.5	3,103	52.3	0
小川村	1,207	234	19.4	321	26.6	652	54.0	0
<b>計 (A)</b>	<b>276,336</b>	<b>20,676</b>	<b>7.5</b>	<b>68,597</b>	<b>24.8</b>	<b>187,063</b>	<b>67.7</b>	<b>0</b>
県 計(B)	1,086,918	92,133	8.5	312,275	28.7	682,510	62.8	0
(A)/(B)%	25.4	22.4	/	22.0	/	27.4	/	/

(注) 数値は、国勢調査結果（令和2年10月1日現在）による。

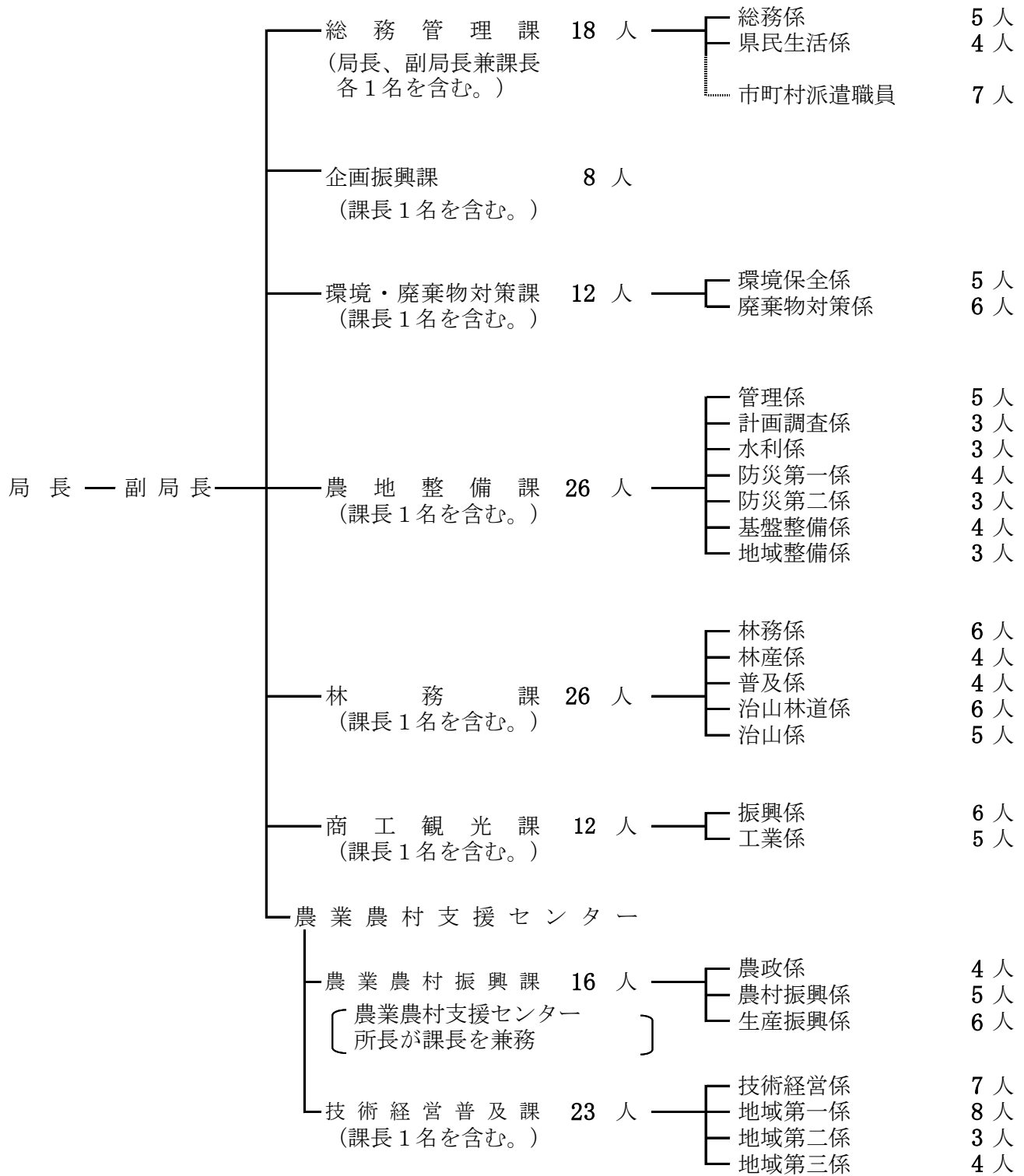
## 第2 行政組織及び現在員

### 1 組織

長野地域振興局 現在員

141 人

(令和5年5月1日現在)



### 第3 収入支出決算状況

令和4（2022）年度の長野地域振興局における収入済額は、3億1,928万円余であった。  
また、支出済額は、59億2,014万円余であった。

#### 1 収入

（単位：千円）

会計・款別		調定額	収入済額	不納欠損額	収入未済額
一般会計	7 分担金及び負担金	299,634	299,634	0	0
	8 使用料及び手数料	227	227	0	0
	10 財産収入	347	347	0	0
	14 諸収入	28,968	17,832	0	11,136
	計	329,176	318,040	0	11,136
特別会計	小規模企業者等設備導入資金	160,133	1,080	0	159,053
	県営林経営費	169	169	0	0
	計	160,302	1,249	0	159,053
合計		489,478	319,289	0	170,189

#### 2 支出

（単位：千円）

会計・款別		予算額	支出済額	翌年度繰越額	不用額
一般会計	2 総務費	241,953	241,953		0
	3 民生費	387	387		0
	4 衛生費	318	318		0
	5 労働費	588	588		0
	6 環境費	10,799	10,799		0
	7 農林水産業費	6,963,132	5,552,428	1,410,704	0
	8 商工費	3,911	3,911		0
	9 土木費	564	564		0
	12 災害復旧費	295,792	105,383	190,409	0
	計	7,517,444	5,916,331	1,601,113	0
特別会計	流域下水道事業費				0
	小規模企業者等	82	82		0
	県営林経営費	3,729	3,729		0
	計	3,811	3,811	0	0
合計		7,521,255	5,920,142	1,601,113	0