



# 北信地域における 里親委託等推進事業

 ほっこりん

長野県里親支援専門相談員北信地区連絡会

# 北信地域における 里親委託等推進事業

- 1 はじめに
- 2 目的
- 3 内容
- 4 効果
- 5 まとめ



# 1 はじめに

- ◆様々な事情により親元で生活することが難しいこども達は、できるだけ家庭に近い環境で生活することが望ましいとされており、長野県も「長野県家庭養育推進計画」を策定し、里親委託を進めている。
- ◆私たち「長野県里親支援専門相談員北信地区連絡会（通称：ほっこりん）」は、中央児童相談所と協働し里親支援や里親制度の普及啓発を行っている。
- ◆北信地区にある5つの児童福祉施設に配置された里親支援専門相談員による協働の場として、里親委託の推進及び里親支援の充実を図ることを目的として、令和元年に設立した。

# 2 目的

～北信地域における里親委託等推進事業～



# 【課題】

## コロナの影響

- コロナ渦の感染状況によっては、これまで行ってきた集合型での里親制度説明会（里親カフェ）の開催が難しい。
- 実際にコロナの影響を受け、中止となった説明会もあった。

### 目的

- ★オンライン環境の整備
- ★ハイブリッド形式での説明会

## ターゲットが限定的

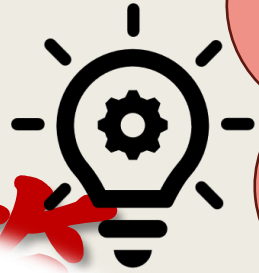
- 現行の里親制度説明会（里親カフェ）では、ターゲットが、「制度にある程度興味がある人」と限定的である。
- 里親子の味方を増やすためには、興味のない人に里親制度を知ってもらう必要がある。

### 目的

- ★イベントとコラボ
- ★フリーペーパーの活用



そうだ！  
元気づくり支援金  
を  
申請してみよう！



かみ



# 3 内容

～北信地域における里親委託等推進事業～



### 3 事業内容

(1) オンライン環境の整備

(2) コラボカフェの開催

(3) フリーペーパーの活用







### 3 事業内容（37万円/46万円）

#### （1）オンライン環境の整備 （2）コラボカフェの開催 （3）フリーペーパーの活用

- カメラ
- マイク
- スピーカー
- USBハブ
- レンタルWi-Fi代
- ZOOM使用料
- 収納コンテナ

- 親子でキッズヨガ
- 星空の話
- お絵描きワークショップ
- 西高書道パフォーマンス

- ほっこりん×プースカフェ  
    《コラボ企画》
- 里親制度について認知を深めることはもちろん、**記事をきっかけに身の回りに起こり得る問題**について意識してもらうことを目的とし、地域で子どもたちを守ることを、地域の子どもたちへ関心をもつきっかけとなることを目的とし、**4回に分けて**子どもが抱える社会問題について特集

# (1) オンライン環境の整備

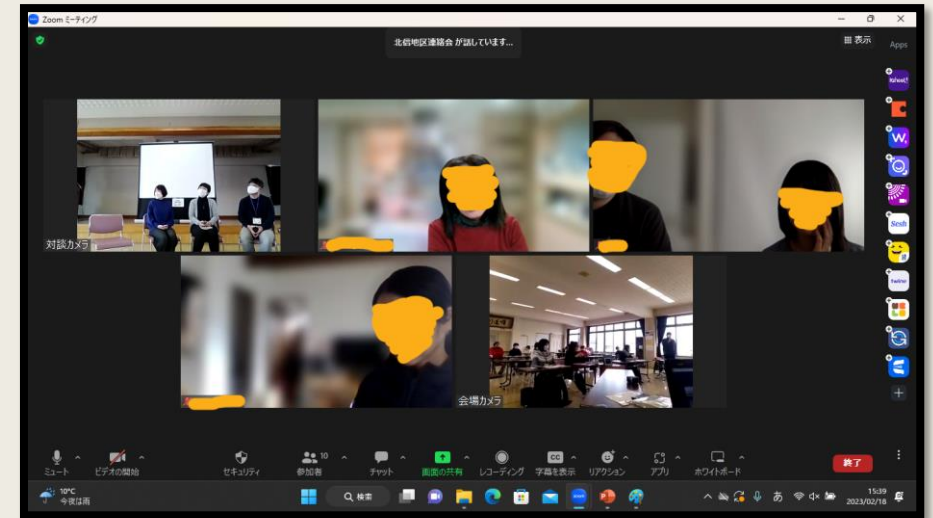


## コロナで中止

- R3年9月4日  
篠ノ井での里親カフェは  
コロナの影響で  
初めて中止となった。

## ハイブリッドの里親カフェ

- 【R4年度】
- 11/19 長野市カフェ  
3組4名
- 2/18 千曲市カフェ  
7組9名



R5年2月18日千曲市の様子

## (2) コラボカフェの開催

### 親子楽しもう！キッズヨガ

- 7組15名
- ヨガ
- 里親クイズ



コラボカフェ 11期

「親子で楽しもう！キッズヨガ × 里親のこと」

参加費無料！

開催日時：2022年6月26日(日)14時～16時(定員20名)

会場：長野市穂賀緑町1714-5 長野市ふれあい福祉センター4F

※参加には事前申し込みが必要です。

●お申込み・お問合せ：協賛福祉会 担当 玉井  
TEL 026-278-2556  
E m2782556@grn.janis.or.jp

●持ち物：飲み物・動きやすい服装  
・ヨガマット(ヨガマットが無い方は無料で貸出し可)  
※裸足になります。  
※アルコール類等が苦手な方は濡れタオルをご持参ください。  
※出来るだけマイボトルをご持参し、公共の交通機関のご利用をお願い致します。

山口育佐(やまぐち いくすけ)  
長野県長野市在住の母  
・子どもの発達や子育てが得意なママ友の集まり  
・子どもたちへの支援活動の代表  
・長野県長野市のヨガスタジオ PLAVA 代表  
・NPOながの健康サポートセンター子どもヨガ部門専門

里親ってなんだろう？  
クイズ形式で楽しく解説！  
プレゼントもあるよ！

子どもの養育費はどのくらい？  
子育てに困ったら？  
種類はあるの？

主催：長野県里親支援専門相談所(協賛) 協賛：長野県中央児童相談所、長野市(1714-5 穂賀緑町総合センター、善光寺大講堂3F、高山寺、三井物産、協賛福祉会)

長野県地域元気づくり支援金活用事業

## (2) コラボカフェの開催

### 親子で楽しむ星空の世界

～夏の大きな三角形をご存じですか～

- 6組11名
- コロナの影響で  
オンライン参加もあり



コラボ里親カフェ第2弾 参加費無料!

**「親子で楽しむ★星空の世界」×里親のこと**  
～夏の大きな三角形をご存じですか?～

★開催日時: 2022年8月20日(土)14時~16時  
★会場: 長野市箱清水2-4-1 こっこカフェ (定員20名)

★持ち物: マスク、飲み物、その他必要なもの

※参加には事前申し込みが必要です  
●お申込み・お問合せ-松代福祉センター 担当 玉井  
TEL 026-278-2556  
✉ m2782556@grn-janis.or.jp

講師   
青藤 秀樹 (せいとう ひでき)  
・夏空案内人  
・京都大学大学院 理学研究科  
平塚物理学教室 准教授

会場はこちら↑ 

※出来るだけマイボトルをご持参し、公共の交通機関のご利用をお願いします。  
●新型コロナウイルス感染症予防対策として、会場は本館に1時間以上滞在していただく場合がございます。ご了承ください。  
●会場にて、マスクの着用をお願いします。  
●受付にて、検温・手指消毒をお願いします。  
●当日持参するお飲み物は会場までご持参ください。(不参加の場合は、必ずご連絡ください)  
●2週間以内に新型コロナウイルス感染症に罹患された方は、参加をご遠慮いただきますようお願いいたします。

**里親ってなんだらう?**  **子どもの養育費はどうするの?**  
クイズ形式で楽しく解説! **子育てに困ったら?**  
プレゼントもあるよ! **種類があるの?**

主催: 長野県里親支援専門相談員(松代福祉センター) 協力: 長野県中央児童相談所、長野市(小・中・高)児童発達支援センター、長野市福祉センター、松代福祉センター、松代福祉センター、松代福祉センター  
●長野県地域発元気づくり支援金活用事業

## (2) コラボカフェの開催

### じぶんのかたちワークショップ

～親子で描く一枚の絵～

- 3組9名
- ヨガ参加者のリピーター



コラボ里親カフェ第3弾 参加費無料!

### じぶんのかたちワークショップ

～親子で描く一枚の絵～

×

里親のこび (定員20名)

- 開催日時: 2022.10.22 (土) 14:00~16:00
- 会場: 長野市鶴賀緑町 174-5 長野市ふれあい福祉センター4F

自分のかたちを描いてみる!



★対象年齢: 3歳~小学生程度  
★持ち物: 汚れても良い服装 (エプロンなど)  
※参加には事前申し込みが必要です。  
●お申込み・お問合せ: 松代福祉寮 担当 玉井  
TEL 026-278-2556  
✉ m2782556@grn.janis.or.jp 会場はこちら↑

※出来るだけマイボトルをご持参し、公共の交通機関のご利用をお願い致します。

- 新型コロナウイルス感染症対策についてのお願い
- 感染症予防にうがいをし、手洗いを徹底してください。ご来場の際は、必ずマスクの着用をお願いします。
- 受付にて、検温・手指消毒をお願いします。
- 当日体調のすぐれない方は参加をご遠慮ください。(不参加の場合は、必ずご連絡ください)
- 2週間以内に感染拡大地域へ往来された方は、参加をご遠慮いただきますようお願いいたします。

### 里親ってなんだろう?

クイズ形式で楽しく解説!  
プレゼントもあるよ♪

子どもの養育費はどうするの?  
子育てに困ったら?  
種類があるの?

主催: 長野県里親支援専門相談員北信地区連絡会  
協力: 長野県中央児童相談所、長野市  
長野県福祉元気づくり支援金活用事業

## (2) コラボカフェの開催

### 書道ワークショップ×親子で書く豆色紙

- 8組20名
- 地域まるごとキャンパスの高校生の運営



コラボ里親めつ第4弾 参加費無料

## 書道ワークショップ

親子で書く豆色紙

里親のこと(定員20名)

開催日時: 2022.12.11(日)14:00~16:00  
会場: 長野市豊貴緑町174-5  
長野市ふれあい福祉センター4F

対象年齢: 小中学生  
持ち物: 習字セット

※参加には事前申し込みが必要です。  
お申込み・お問合せ: 松代福祉費相違 玉井  
TEL 026-278-2556  
✉ m2782556@grn.janis.or.jp

里親ってなんだろう? 子どもの養育費はどうするの? 子育てに困ったら? 種類があるの?

主催: 長野県里親支援専門相談員北信地区連絡会  
協力: 長野県中央児童相談所、長野市  
長野県地域発元気づくり支援金活用事業

# (3) フリーペーパーの活用 (プースカフェ)

毎月6万部発行(返本率0.2%)の長野市でも抜群の知名度を誇るフリーペーパー。  
OL、主婦などの幅広い女性にPR可能。長野市、上田市、須坂市、中野市、千曲市に発行している。

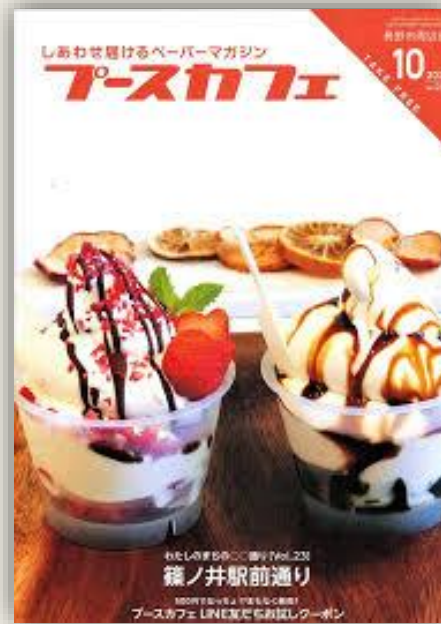


## 共通テーマ

### 【子どもたちの課題を考える】

## VOL.1

### 里親制度をご存じですか？



## (3) フリーペーパーの活用 (プースカフェ)

毎月6万部発行(返本率0.2%)の長野市でも抜群の知名度を誇るフリーペーパー。  
OL、主婦などの幅広い女性にPR可能。長野市、上田市、須坂市、中野市、千曲市に発行している。

### VOL.2

児童養護施設レポート

### VOL.3

里親カフェレポート

### VOL.4

子どもたちを虐待から守ろう





# 4 効果

～北信地域における里親委託等推進事業～



# 実感する効果

## オンライン環境の整備

- 11/19 長野市カフェ 3組4名
- 2/18 千曲市カフェ 7組9名
- コラボカフェ：星空のお話  
コロナの影響でオンライン参加

- 
- R5年度も オンライン参加あり  
7/1 中野市1組  
10/28 篠ノ井1組

- 移動や託児の心配なく参加できる

## コラボカフェの開催

- 里親登録に向けて 研修中
- 高校生に里親クイズ参加  
(制度に触れてもらう機会の創出)



## 実感する効果 プースカフェ：読者の声

- 里親について普段あまり考えることはないですが、記事を見て身近にもきっと里親子さんがいるんだろうな～と思いました。実子でも里親でも親である以上苦労はあると思いますが、里親さんには頑張してほしいと思います。何より子ども達が幸せでありますように。  
(30代・女性)
- うちの近所に里親子さんがいます。本当に実子のように、**実子以上に真剣に子育てする姿**にいつも感服しています。子ども達みんながあのような方に出会えると良いのにはと思いますが、実際里親になる勇氣まではほとんどの人が持てないのではないのでしょうか？でも考えるきっかけになりました。  
(60代・女性)
- 長野県にも里親を必要としている子ども達が多くいることを**初めて知りました**。  
(40代・女性)
- 長野県の実績など、自分で調べない限り、知ることもなかったと思うので、**こーゆー特集はすごく良い**と思います。  
(50代・女性)
- 里親に**養子縁組しない制度があることは知りませんでした**。  
(50代・女性)

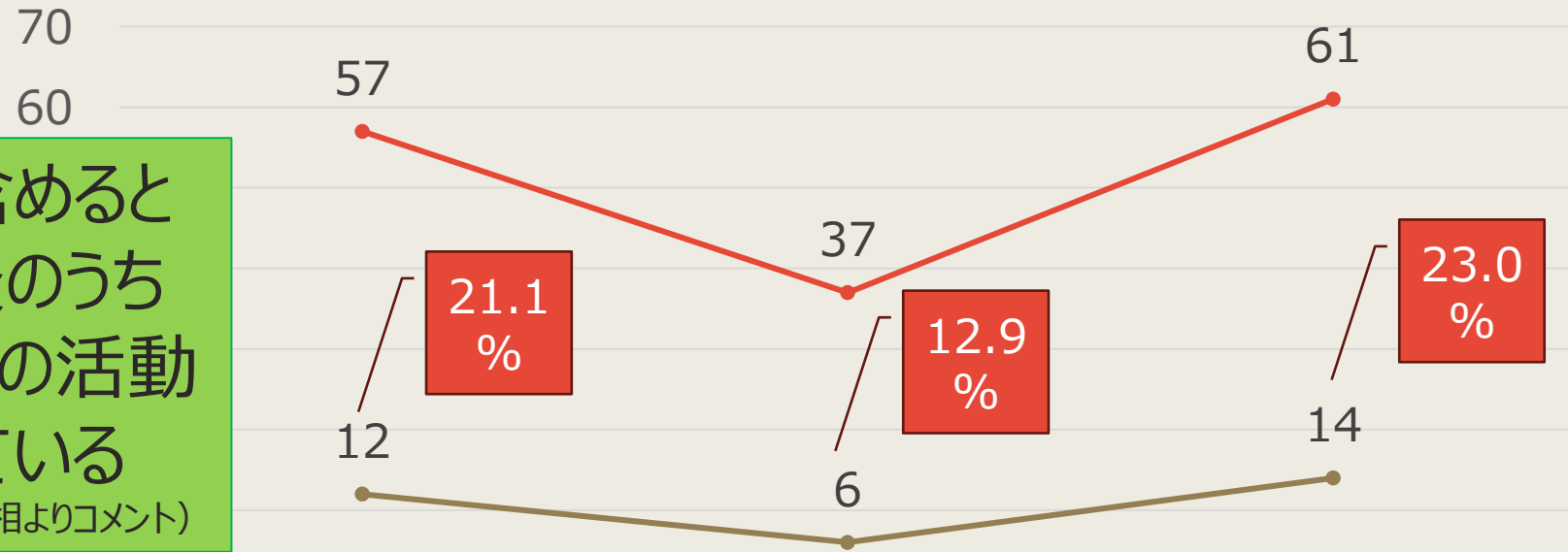
- 里親制度はデリケートな話題と思っていたけれど、こーやってフリーペーパーなどで特集してもらえると、**みんなが考えるきっかけになるので続けて欲しいです**。  
(40代・女性)
- 養護施設で働く人の声をじっくり見ました。**勝手なイメージで「暗い」とかあまり触れちゃいけないナイーブな場所**というイメージがあったのですが、あーゆーふう顔と声が出てると親近感も湧くし、みんながもっと身近に感じられるんだと思います。  
(50代・女性)
- 友達が児童養護施設で働いています。いつも目がキラキラと輝いています。人の悪口を言いません。大変なことも多いと思いますが、こどものことを真剣に思っている姿にいつも感心しています。  
(20代・男性)
- 里親カフェに取材に行った記事がとてもよかったです。**里親ができなくてもできる支援がきっとある**と思うので、また特集して欲しいです。  
(40代・女性)

- 知り合いが**プースカフェを見て「里親制度説明会に参加する」**と言って誘われましたが、私は都合がつかず行かれませんでした。また別の機会に行きたいと思っています。  
(60代・女性)
- 里親カフェの記事を読んで、**普段子育てにイライラしている自分が**情けなく感じました。こどものため、肩の力を抜いているいろんな人に協力を求めて子育てしたいと思いました。  
(30代・女性)
- 近所で虐待が疑われるお家がありますが、さすがに通報するには迷います。でも記事を読んで虐待が昔とは意味が違うことを知り、明らかに虐待にあたるとわかりました。**地域の人たちで子どもを守らなければいけませんね**。  
(60代・女性)
- 虐待の特集を見て、主人の行為がアウトな気がしました。主人は真剣にこどもと向き合っていますが、今は時代も変わったので**大人もしつけについてきちんと考えない**といけませんね。  
(50代・女性)



## 中央児童相談所への里親カフェ経由の里親登録相談数

カフェ以外も含めると  
児相への相談のうち  
**約3割**が当会の活動  
から結びついている  
(中央児相よりコメント)



	R2年度	R3年度	R4年度
● 総件数	57	37	61
● 内里親カフェ経由	12	6	14

● 総件数 ● 内里親カフェ経由

# 5 まとめ

～北信地域における里親委託等推進事業～



# 『支援金』 ありがとうございます！

元気づくり支援金に申請することで・・・

- ①活動目的が明確にできる
- ②第三者的な視点で意見をもらえる
- ③活動の連続性を応援してもらえる

hop

DVDの製作→YouTube視聴者数915回+α

step

オンライン整備、関係者との連携など

jump

? (只今、エネルギーを充填中)




YouTube



里親カフェ





家庭を必要としているこども達を受け入れてもらえる里親さんを増やすための、**種まき**をしています。元気づくり支援金を活用したくさんの種を蒔き、一つでも多くの**芽**が出ればいいな・・・と願っています。

 ほっころん

長野県里親支援専門相談員北信地区連絡会