

◎ 木造公共施設紹介

施設名 根羽村 根羽杉住宅普及センター

(平成21年度繰越事業)

構造：木造2階建

延床面積：267.43㎡(1棟)

木材使用量：92.2m³(1棟)

主な樹種：スギ、ヒノキ

施設概要：当施設は、根羽スギで家を建てたい人を対象とした学習会での利用や、1ターナー向けの住宅説明会などを開催し、森林林業への理解や木材利用のあり方などを学んでもらうための交流施設として活用されています。

使用木材は、根羽スギ、ヒノキを利用しています。柱、梁・桁はスギ、土台はヒノキを使用しています。また、腰壁板や床板についてもスギを主体に使用しています。

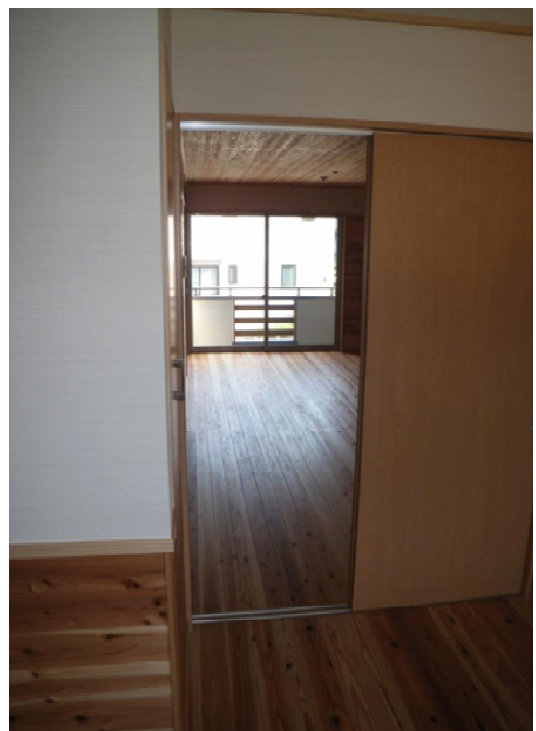
(写真)



全景



展示室



展示室